

平成 2 3 年版

市勢豆知識

村上 市

市 章



本市の市章は、新生「村上市」の基本理念である「自然と環境、すこやか社会、産業・文化が息づく故郷」をイメージできるデザインを一般に公募し、その中から選ばれました。

デザインは「む」の文字のフォルムで村上地域の豊かな自然と共に未来へ向かって躍動する市民の姿を表現。グリーンは市の美しい自然と環境、オレンジはすこやかな社会、産業・文化のエネルギーを表しています。

村上岩船地域5市町村合併協議会の第6回協議会で決定。
(平成19年12月27日)

ご利用の前に

- 1 本書は、村上市に関する市勢の全般にわたる基礎的な統計資料の一部を収録しました。
- 2 収録年次は、平成20年から平成22年を基準にしました。
- 3 資料は、官公署、団体、会社などから収集したものであり、資料の出所については、各表の下部に掲げました。
- 4 統計表に何年とあるのは暦年（1月1日から12月31日）、何年度とあるのは会計年度（4月1日から翌年3月31日）の期間です。
- 5 数値の単位未満は四捨五入としましたので、一部に総数と内訳の計が一致しない場合があります。
- 6 統計表は、原則として市単位としましたが、収集不能の資料は、郡市または管内別とし、その旨を表の左下部に注記しました。
- 7 統計表中の符号は、次のとおりです。
 - 「0」・・・数値が表示単位に満たないもの
 - 「-」・・・事実の該当がないもの
 - 「...」・・・事実不明または調査を欠くもの
 - 「」・・・負数または減少をあらわすもの
 - 「」・・・統計資料の秘密保持上公表できないもの
- 8 本書に収録した統計資料についての問い合わせ先は、市政策推進課情報化推進室（電話0254-53-2111 内線501）です。

目 次

巻 頭	ページ
市章について	
村上市の概要	1
村上市のあらまし、村上市の木、花、鳥	
1．土 地	2
(1) 位 置	
(2) 地区別面積	
(3) 地目別面積	
2．気 象	2
月別平均気温と降水量	
3．人 口	2
(1) 県、市及び地区別の人口	
(2) 年齢階層別人口と高齢化率	
(3) 人口動態	
(4) 国籍別外国人登録数	
(5) 産業別15歳以上就業者数	
4．事業所	4
産業分類別事業所数、従業者数	
5．農 業	4
(1) 農家数及び農業就業者数	
(2) 経営耕地規模別農家数(販売農家のみ)	
6．林 業	5
(1) 保有山林面積規模別林家数	
(2) 経営形態別林野面積	
(3) 林産物生産量(民営)	
7．漁 業	5
(1) 漁業経営体数、漁船数及び従事者数等	
(2) 三面川の鮭漁獲量	

8 . 工 業	6
業種別事業所数、従業者数、製造品出荷額等	
9 . 商 業	6
業種別商店数、従業者数、年間販売額等	
10 . 観 光	7
(1) 宿泊施設数及び収容能力	
(2) 四半期別・目的別・方面別観光客数	
(3) 市内の温泉、史跡、名勝	
(4) 市内の主要観光施設	
(5) 主なイベント予定	
11 . 教育・文化	12
(1) 園児、児童、生徒数等	
(2) 卒業後の進路等	
(3) 国、県、市指定文化財	
12 . 市民生活	17
(1) 市民所得 - 市内総生産・実額、1人当たりの国、県、市民所得	
(2) 上水道の概況	
(3) 簡易水道の概況	
(4) 下水道の概況 - 都市下水路、公共下水道、特定環境保全公共下水道、 農業集落排水	
13 . 土木・住宅	19
(1) 道路の現況	
(2) 用途地域指定の状況	
(3) 住居の利用状況	
(4) 公営住宅の現況	
14 . 福 祉	21
(1) 生活保護法による被保護人員	
(2) 生活保護費	
(3) 老人福祉センター等利用状況	
(4) 通所介護サービス(デイサービスセンター)延べ利用者数	
(5) 要介護(要支援)認定者数及びサービス別受給者・利用者数	
(6) 介護施設利用者数	
(7) 保育園の定員、園児数、職員数等	

15. 保健・衛生	24
(1) 医療関係施設数	
(2) 医療関係従事者数	
(3) 予防接種(接種率)	
(4) 死因別死亡者数	
(5) し尿汲取件数、汲取量	
(6) ごみ処理の概況	
(7) ごみ収集状況	
(8) 資源ごみ収集状況	
16. 公園・緑地の概況	26
(1) 都市公園の現況	
(2) 農村公園	
(3) 森林公園	
(4) その他の公園等	
17. 財政	28
(1) 平成21年度一般会計歳入歳出決算額	
(2) 特別会計歳入歳出予算・決算額	
(3) 平成22年度一般会計歳入歳出当初予算額	
(4) 企業会計(上水道事業)歳入歳出予算・決算額	
18. 市役所の機構	30
(1) 行政機構	
(2) 相談窓口一覧	
(3) 市税の納期	
(4) 市民課関係の各種届出	
19. その他	34
(1) 村上市の出先機関および関連施設	村上、荒川、神林、朝日、山北、 その他
(2) 国・県の出先機関、その他	
(3) 近隣市町村の概況	
(4) 県内20市所在地等	
あなたの基礎資料	42

巻末

計量単位換算表

村上市の概要

村上市のあらまし

新潟県の北端に位置し、北から東にかけては山形県に接している村上市。南は関川村および胎内市と接し、70キロメートル圏内には新発田市、新潟市および山形県鶴岡市があります。

面積は約1,174.24平方キロメートルで、新潟県の総面積のおよそ9.3%を占めており、海岸線は、約50キロメートルにも及んでいます。

地質的には、沖積平坦地と山間部洪積地で構成されています。平地は、飯豊朝日山系に源を発する荒川・三面川流域をはじめ、石川流域や大川流域に広がっています。集落は河川流域に集中しているほか、朝日山塊が直接日本海に迫る三面川河口以北の海岸線に分布しています。特に荒川、三面川および石川河川流域は、肥沃な水田として農業生産活動の基盤となっています。

今からおよそ2万8千年前の後期旧石器時代の石器が発見されており、6世紀には浦田山古墳群の発見から、朝鮮半島を含む広い地域との文化的交流があったと考えられています。戦国時代には、本庄氏、色部氏等の支配の影響を受け、江戸時代に入るとめまぐるしく支配者が替わりました。

その後、明治4年の廃藩置県、明治22年の市町村制施行後、昭和30年前後に合併が進められ、平成20年4月1日に村上市、荒川町、神林村、朝日村および山北町の1市2町2村の新設合併により誕生した市です。

村上市の木、花、鳥

市では、村上市慣行審議委員会から提案された「市の木・花・鳥(案)」を尊重し、平成23年1月20日開催の村上市議会第1回臨時会に提案し、全会一致での可決を経て、市の木・花・鳥を制定しました。



市の木 「ブナ」

市内各地の高海拔地に広く分布しています。水を貯める水源かん養機能が高く、表土を安定させ自然災害を防ぎ、自然環境を保全する大きな役割を果たしています。



市の花 「ハマナス」

海岸一帯に群生し、自然環境が保護されている条件下で育っている花で訪れる人の心を和ませてください。



市の鳥 「クマタカ」

大型のタカで、成鳥では各部の横斑、縦斑が黒っぽい色をしており、幼鳥では斑紋が不鮮明で全体に白っぽく見えます。市内では、人里近い広葉樹林でも見られます。

1. 土地

(1) 位置

方位	所在地	東 経	方位	所在地	北 緯
極 東	三 面	139° 54'	極 南	荒 島	38° 04'
極 西	海老江	139° 24'	極 北	伊呉野	38° 33'

(2) 地区別面積

単位：km²

	総 計	村上地区	荒川地区	神林地区	朝日地区	山北地区
面 積	1,174.24	142.12	36.71	82.18	629.32	283.91
構成比	100.0 %	12.1	3.1	7.0	53.6	24.2

データ：平成19年新潟県統計年鑑

(3) 地目別面積

単位：km²

	総 計	宅 地	田	畑	山 林	原 野	雑種地	その他
面 積	1,174.24	69.76	17.93	16.46	253.80	10.23	11.97	794.09
構成比	100.0 %	6.0	1.5	1.4	21.6	0.9	1.0	67.6

平成22年1月1日 現在

データ：平成22年度市税概要

2. 気 象

月別平均気温と降水量

平成20年～22年の3か年平均値

	1月	2月	3月	4月	5月	6月	7月	8月	9月	10月	11月	12月	平均
気 温	2.2	1.6	5.0	10.1	15.9	20.5	24.3	25.5	21.1	15.5	9.3	5.1	13.0
降水量 mm	234	149	130	97	93	101	198	149	197	219	249	207	169

データ：新潟県気象月報

3. 人 口

(1) 県、市及び地区別の人口

単位：人

	村上	荒川	神林	朝日	山北	市全体	新潟県
平成17年	30,685	11,105	10,135	11,489	7,291	70,705	2,431,459
平成22年	29,192	10,684	9,387	10,623	6,559	66,445	2,374,922

各年10月1日 基準

平成22年国勢調査は速報値。

データ：国勢調査

(2) 年齢階層別人口と高齢化率

単位：人

	年少人口 15歳未満	生産年齢人口 15～64歳	老齢人口 65歳以上	年齢 不詳	計	高齢化率
平成12年	10,774	44,104	18,993	31	73,902	25.70 %
平成17年	9,451	40,735	20,445	74	70,705	28.92 %

各年10月1日 基準

データ：国勢調査

(3) 人口動態

単位：人

	自然動態			社会動態			年間増減
	出生	死亡	差引	転入	転出	差引	
平成19年	404	933	529	1,288	1,780	492	1,021
平成20年	392	940	548	1,155	1,425	270	818

各年10月1日～翌9月30日まで

データ：新潟県人口移動調査

(4) 国籍別外国人登録数

単位：人

国名	中国	韓国・朝鮮	フィリピン	米国	ブラジル	その他	合計
登録数	130	52	45	9	7	15	258

平成22年4月1日 現在

データ：市市民課

(5) 産業別15歳以上就業者数

単位：人

	平成17年			平成22年		
	総数	男	女	総数	男	女
第1次産業	3,700	2,271	1,429			
農業	3,277	1,926	1,351			
林業	117	101	16			
漁業	306	244	62			
第2次産業	11,127	7,577	3,550			
鉱業	54	43	11			
建設業	5,020	4,452	568			
製造業	6,053	3,082	2,971			
第3次産業	19,229	9,256	9,973			
電気・ガス・水道	143	121	22			
情報通信業	160	120	40			
運輸業	1,331	1,192	139			
卸売・小売業	5,172	2,245	2,927			
金融・保険業	499	213	286			
不動産業	65	37	28			
飲食店、宿泊業	1,662	633	1,029			
医療、福祉	3,078	622	2,456			
教育、学習支援業	1,247	570	677			
複合サービス業	788	521	267			
その他のサービス業	3,800	2,081	1,719			
公務	1,284	901	383			
分類不能	51	34	17			
合計	34,107	19,138	14,969			

各年10月1日 基準

データ：国勢調査

4. 事業所

産業分類別民営事業所数、従業者数

単位：事業所、人

	平成 16 年				平成 18 年			
	事業所	構成比	従業者	構成比	事業所	構成比	従業者	構成比
農 林 漁 業	43	1.1	461	1.8	40	1.1	457	1.8
鉱 業	8	0.2	72	0.3	8	0.2	60	0.2
建 設 業	596	15.6	4,602	17.9	573	15.2	4,362	16.8
製 造 業	338	8.8	5,130	20.0	337	9.0	5,324	20.5
電気・ガス・水道	3	0.1	68	0.2	4	0.1	80	0.3
情報通信業	13	0.3	80	0.3	12	0.3	86	0.3
運 輸 業	62	1.6	763	3.0	66	1.8	813	3.1
卸売・小売業	1,168	30.6	5,815	22.6	1,095	29.1	5,602	21.5
金融・保険業	48	1.3	412	1.6	42	1.1	383	1.5
不 動 産 業	103	2.7	156	0.6	111	3.0	175	0.7
飲食店、宿泊業	368	9.6	2,097	8.2	350	9.3	2,069	7.9
医療、福祉	141	3.7	2,152	8.4	162	4.3	2,502	9.6
教育、学習支援業	117	3.1	334	1.3	123	3.3	443	1.7
複合サービス業	38	1.0	535	2.1	57	1.5	622	2.4
その他のサービス業	775	20.3	2,995	11.7	780	20.7	3,034	11.7
合 計	3,821	100.0	25,672	100.0	3,760	100.0	26,012	100.0

平成16年は6月1日、
平成18年は10月1日 基準

データ：事業所・企業統計調査

5. 農業

(1) 農家数及び農業就業者数

単位：戸、人

	農家 総数	自給的 農 家	販売農家(専兼業別農家数)			農業就業 人 口
			専 業	第1種兼業	第2種兼業	
平成12年 (2000年)	5,195	974	345	604	3,272	6,040
平成17年 (2005年)	4,920	1,414	380	548	2,578	5,262

各年2月1日 基準

データ：農林業センサス

(2) 経営耕地規模別農家数(販売農家のみ)

単位：戸

	総 数	30a 未満	30～ 100a	1～ 2ha	2～ 3ha	3～ 5ha	5～ 10ha	10ha 以上
平成12年 (2000年)	4,221	12	1,671	1,382	688	330	120	18
平成17年 (2005年)	3,506	5	1,336	1,207	556	263	109	30

各年2月1日 基準

データ：農林業センサス

30a未満には「例外規定」の販売農家も含まれる。「例外規定」の販売農家とは経営耕地面積が30a未満で、農産物の販売総額が年50万円以上の販売農家をいう。基本的には、経営耕地面積が30a以上の農家が調査対象。

6. 林業

(1) 保有山林面積規模別林家数

単位：戸

	総数	1～3ha	3～5ha	5～10ha	10～30ha	30～100ha	100ha以上
平成12年(2000年)	2,083	1,133	356	308	223	58	5
平成17年(2005年)	2,044	1,087	367	276	240	66	8

各年2月1日 基準

データ：農林業センサス

(2) 経営形態別林野面積

単位：ha

	合計	国有	民有					
			緑資源機構	県	森林整備法人	市	財産区	私有
平成12年(2000年)	91,736	38,321	431	363	1,008	917	618	50,078
平成17年(2005年)	91,732	38,265	1,646	339	1,093	1,058	608	48,723

各年2月1日 基準

データ：農林業センサス

(3) 林産物生産量(民営)

単位：kg

	しいたけ		なめこ	えのきだけ	ひらたけ	木炭	くり	銀杏	その他山菜等
	乾燥	生							
平成20年	440	69,346	83,937	248,110	8,493	11,100	-	160	-
平成21年	311	62,510	72,700	235,000	8,040	6,300	1,250	30	21,978

平成20年の調査では「くり」、「その他の山菜等」の品目別生産量は不明。

データ：市農林水産課

7. 漁業

(1) 漁業経営体数、漁船数及び従事者数等

	漁業経営体数	漁船隻数			海上作業従事者数	
		無動力船	船外機付船	動力船	家族	雇用者
合計	209	3	131	113	136	78
山北	117	1	70	67	82	55
上海府	41	2	30	1	7	10
岩船	47	-	27	43	45	13
塩谷	4	-	4	2	2	-

平成20年(2008年)11月1日 基準

データ：漁業センサス

(2) 三面川の鮭漁獲量

	放流数(尾)	漁獲数(尾)	採卵数(粒)
平成20年(2008年)	7,288,000	16,870	9,002,000
平成21年(2009年)	8,311,000	41,142	11,551,000

採卵数には移入卵を含む。

データ：三面川鮭産漁業協同組合

8. 工業

業種別事業所数、従業者数、製造品出荷額等

単位：人、万円

	事業 所数	従業者 総数	現金給与 総額	原材料 使用額等	製造品 出荷額等
平成20年(2008年)	194	4,856	1,332,816	3,603,987	8,313,657
平成21年(2009年)	178	4,590	1,249,327	3,337,591	7,196,072
9 食 料 品	39	1,461	397,982	1,797,604	3,976,119
10 飲料・たばこ・飼料	3	80	33,961	74,900	233,455
11 織 維	12	288	47,721	46,232	115,013
12 木 材 ・ 木 製 品	24	272	72,661	265,141	408,410
13 家 具 ・ 装 備 品	9	584	194,552	130,338	419,871
14 パルプ・紙・紙加工品	2	11			
15 印 刷	6	51	11,865	13,740	36,347
16 化 学 工 業	4	24	4,611	4,969	13,411
17 石油製品・石炭製品	2	17			
18 プラスチック製品	6	194	38,723	79,889	141,112
21 窯業・土石製品	15	145	39,914	103,494	199,876
22 鉄 鋼 業	1	19			
24 金 属 製 品	12	196	57,992	111,505	210,488
25 はん用機械器具	1	12			
26 生産用機械器具	3	122	31,390	72,609	285,976
28 電子部品・デバイス等	15	401	117,890	310,368	479,955
29 電気機械器具	12	443	117,243	185,231	395,361
30 情報通信機械器具	3	93	16,667	23,533	50,811
31 輸送用機械器具	5	136	37,197	7,819	54,433
32 そ の 他	4	41	9,298	15,245	27,999

各年12月31日 基準

データ：工業統計調査

9. 商業

業種別商店数、従業者数、年間販売額等

単位：人、百万円

	平成16年(2004年)			平成19年(2007年)		
	商店 総数	従業者 総数	年 間 販売額	商店 総数	従業者 総数	年 間 販売額
合 計	1,173	5,609	95,985	1,104	5,525	94,007
卸 売 業 計	128	823	25,391	130	856	24,734
小 売 業 計	1,045	4,786	70,592	974	4,669	69,273
各 種 商 品 小 売	2	196		5	239	
繊維・衣服・身の回り品小売	105	352		85	260	2,844
飲 食 料 品 小 売	458	2,121	27,379	403	1,850	22,926
自 動 車 ・ 自 転 車 小 売	71	412	7,877	69	382	7,056
家 具 ・ 什 器 ・ 機 械 器 具 小 売	118	376	4,249	107	334	
そ の 他 の 小 売	291	1,329		305	1,604	

各年6月1日 基準

データ：商業統計調査

10. 観光

(1) 宿泊施設数及び収容能力

	種 別	平成21年(2009年)		平成22年(2010年)	
		軒 数	収容人数	軒 数	収容人数
村 上	ホテル・旅館	16	2,257	16	2,257
	保養所(共済)	4	265	3	155
	民 宿	3	79	3	79
	ビジネスホテル	2	63	2	63
荒 川	ホテル・旅館	3	125	3	125
神 林	ホテル・旅館	1	10	1	10
朝 日	民 宿	4	55	4	55
	農 家 民 宿	1	7	2	15
	休 養 施 設	1	65	1	65
山 北	旅館・民宿	26	614	26	614
	体験宿泊施設	1	60	1	60
	長期滞在施設	1	8	1	8
合 計		63	3,608	63	3,506

各年4月1日 基準

データ：市商工観光課

(2) - 1 四半期別観光客数

単位：人

	総 数	4～6月	7～9月	10～12月	1～3月
平成20年度	2,218,880	432,410	933,480	466,500	386,490
平成21年度	2,227,230	429,410	921,020	468,020	408,780

データ：市商工観光課

(2) - 2 目的別観光客数

単位：人

	温 泉	海水浴	スキー	行 事	文化施設	旧跡・公園	産業観光	修学旅行
平成20年度	700,500	202,150	5,480	304,640	125,370	193,070	603,840	83,830
平成21年度	726,940	173,560	7,380	292,370	145,280	200,520	597,580	83,600

データ：市商工観光課

(2) - 3 方面別観光客数

単位：人

	県 内	東 北	関 東	北 陸	中 部	近 畿	その他
平成20年度	1,526,110	261,620	313,250	60,260	45,250	8,480	3,910
平成21年度	1,487,900	255,610	349,160	59,800	53,540	12,320	8,900

その他の方面は、北海道・中国・四国・九州地方とその他外国を指す。

データ：市商工観光課

(3) 市内の温泉、史跡、名勝

地区	区分	名 称	所 在 地	摘 要
村上	温泉	瀬波温泉	瀬波温泉	
	史跡	若林家住宅	三之町	重要文化財
	史跡	浄念寺本堂	寺 町	重要文化財
	史跡	村上城跡	二之町	国指定史跡
	史跡	西奈弥羽黒神社摂社 神明宮本殿	羽黒町	県指定文化財
	史跡	成田家住宅	新 町	市指定文化財
	史跡	藤基神社	三之町	市指定史跡
	史跡	光徳寺	羽黒口	
	名勝	笹川流れ	寒川～浜新保	国指定名勝天然記念物
	名勝	石船神社社叢	岩船三日市	県指定文化財
	名勝	まいづる公園	庄内町	
	名勝	多伎神社	滝の前	
名勝	耕雲寺	門 前		
荒川	史跡	馬場館跡	金 屋	県指定史跡
	史跡	金毘羅神社昇降石段	貝 附	市指定史跡
	名勝	荒川	山形県小国町 ～海老江	平成の名水百選(河川)
神林	史跡	平林城跡	葛籠山	国指定史跡
	史跡	経塚	里本庄	市指定史跡
	名勝	お幕場森林公園	松喜和～北新保	白砂青松百選
朝日	温泉	まほろぼ温泉	猿 沢	
	史跡	大葉沢城跡	大場沢	県指定史跡
	名勝	朝日スーパーライン ふるさとの森	岩 崩 ～山形県鶴岡市	水源の森百選
	名勝	鈴ヶ滝	高 根	日本の滝百選
山北	温泉	山北ゆり花温泉	勝 木	
	史跡	筥堅八幡宮社叢	勝 木	国指定天然記念物
	史跡	白山神社の大杉	小 俣	県指定天然記念物
	史跡	中継の一里塚	中 継	市指定史跡
	名勝	吉祥清水	大 毎	平成の名水百選(湧水)

平成22年4月1日現在

データ：市商工観光課・市生涯学習課

(4) 市内の主要観光施設

	施設名	所在地	施設概要
野外利用	いこいの森児童公園	岩船浦田山	遊具・遊歩道7.3km
	諸上寺公園	岩船浦田山	展望台 1
	海水浴場	岩船、瀬波温泉、 岩ヶ崎、野湯、 間島、柏尾、桑川、 笹川、板貝、今川、 鳥越山、寒川、碁石	村上地区 6か所 山北地区 7か所
	岩船夕日の森森林公園	岩船三日市	トイレ 1
	あかね色の浜辺森水公園	岩船三日市	遊歩道・トイレ 1
	神林水辺の楽校	葛籠山	
	お幕場大池公園	北新保	展望台 1・トイレ 1
	南大平ダム湖公園	南大平	天体観測施設、トイレ 1
	二子島森林公園	岩崩	オートキャンプ場等
布部やな場	布部		
ゴールドパーク鳴海	高根	金山跡見学	
笹川流れ遊歩道	笹川～板貝	遊歩道23km	
文化 娯楽	おしゃぎり会館	三之町	
	村上歴史文化館	三之町	
	イヨボヤ会館	塩町	
	香藝の郷美術館	瀬波温泉	
	縄文の里・朝日	岩崩	
体験 交流	食堂 IRORI	高根	
	交流の館「八幡」	勝木	
	さんぼく生業の里	山熊田	
物産 販売等	岩船港鮮魚センター	瀬波温泉	鮮魚販売・食堂等
	岩船港直売所	岩船港町	鮮魚販売・食堂等
	道の駅神林 穂波の里	牧目	農産物直売所、食堂等
	朝日みどりの里	猿沢	物産会館、またぎの家、食堂等
	道の駅朝日 まほろば	猿沢	農産物直売所、きれい館、 温泉等
道の駅笹川流れ 夕日会館	桑川	物産販売、レストラン等	
レ ジ ャ ー	村上市営あらかわゴルフ場	大津	18コース
	村上市ぶどうスキー場	蒲萄	4コース、リフト2基
	笹川流れ観光汽船	桑川	遊覧船、物産販売等

平成22年4月1日現在

データ：市商工観光課・市生涯学習課

(5) 主なイベント予定

月	日	名 称	場 所	摘 要
1月	1月1日 中 旬 ~	村上市元旦マラソン大会 笹川流れ 鍋物語り	村上中心市街地 山北地区の協賛店	~ 2月下旬まで
2月	上 旬 上 旬 中 旬 下 旬 ~	ぶどうスキー場スノーフェスティバル 繭クラフト展 スノーマンがやってきた! 城下町村上に伝わるひな人形展	蒲 萄 朝日みどりの里 大 毎 おしゃぎり会館	第1日曜 ~ 4月上旬まで
3月	3月1日 ~	城下町村上町屋の人形さま巡り	村上中心市街地	~ 4月3日まで
4月	4月3日 4月3日 4月10日 4月28、29日 4月29日 4月29日 4月29日	大須戸能 定期能 笹川流れマラソン大会 高坪山 山開き 桜花祭 瀬波温泉コンコンまつり 二子島森林公園 島開き 山菜グルメの集い	大須戸 笹川流れ グリーンパークあらかわ 府 屋 瀬波温泉 岩 崩 朝日みどりの里	
5月	5月1日 ~ 5月3日 5月3日 5月5日 5月8日 中 旬 下 旬	みどりの里・春まつり 縄文の里・春まつり さかなまつり 日本国 山開き みどりの里茶会 茶摘み体験 お幕場茶会	朝日みどりの里 縄文の里・朝日 府屋漁港 小 俣 朝日みどりの里 三面川中州公園 お幕場森林公園	~ 5月5日まで
6月	6月5日 中 旬 ~	知-フード・フェスティバルさんぼく2011夏 笹川流れ 岩がき物語り	さんぼく会館 山北地区の協賛店	~ 8月中旬まで
7月	7月3日 7月6、7日 7月9日 7月15日 7月23日	笹川流れ海の縁日・海開き 村上大祭 神楽舞・獅子踊り 海水浴場海開き 地藏様	桑川漁港 村上中心市街地 荒川地区9集落 各海水浴場 市内全域	7日本祭 ~ 8月25日まで ~ 8月20日まで
8月	上 旬 8月5日 ~ 8月5、6日 8月6日 8月15日 8月16、17日 下 旬 下 旬	天蓋高原夏まつり 瀬波温泉納涼祭 あらかわ大祭 岩船七夕祭り 大須戸能 薪能 村上七夕まつり ワダノスフェスティバルin瀬波温泉 かみはやし穀菜マラソン	高 根 瀬波温泉 坂町駅前、 荒川河川敷 岩 船 朝日みどりの里 村上中心市街地 瀬波温泉 パルク神林周辺	~ 8月7日まで 第1金曜・土曜 3日間開催

月	日	名 称	場 所	摘 要
9 月	9月3、4日 9月15日～ 9月10、11日 中 旬 9月20日 9月25日 下 旬	瀬波大祭 城下町村上町屋の屏風まつり 笹堅八幡宮祭礼 いいねっか村上2011 塩谷大祭 村上・笹川流れ国際トライアソン あさひ商工まつり	瀬 波 村上中心市街地 勝 木 村上市営球場 塩 谷 村上～笹川流れ ～山北 朝日みどりの里	4日本祭 ～10月15日まで 毎年会場を変更
10 月	10月8、9日 10月18、19日 中 旬 中 旬 中 旬～ 10月21日～	宵の竹灯籠まつり 岩船大祭 さかなまつり あさひさんさんまつり 鮭の居繰り網漁 ふるさとの観光と大物産まつり	小 町 岩 船 岩船港 朝日みどりの里 三面川下流 市民ふれあいセンター	安善小路ほか 19日本祭 第3日曜 ～12月上旬まで ～10月23日まで
11 月	11月3日 11月3日 上 旬 上 旬 11月11日 11月20日～	あらかわ商工産業祭 知-フード・フェスタinさんぼく2011秋 いなかご馳走(ごっつお)まつり かみはやし農産物フェア 鮭魂祭 越後村上三の丸流鮭塩引き道場	荒川総合体育館 さんぼく会館 市内・関川村 道の駅 神林 村上地区の神社 イヨボヤ会館	毎年会場を変更 ～12月25日まで
12 月	上 旬～ 中 旬～ 中 旬～	越後村上鮭塩引き街道 笹川流れ波物語り まるごと体験 イヨボヤまつり	小 町、庄内町 山北地区 寝屋漁港	～12月下旬まで
定 期 的	毎 月 3月～10月 4月～11月 随 時	六斎市(村上市役所本庁舎脇) 十輪寺えんま堂の骨董市 ポーラスター神林公開 縄文の里・各種体験	三之町 大 町 南大平 岩 崩	2と7のつく日 第4日曜 第2・第4金曜

平成22年4月1日現在

データ：市商工観光課

11. 教育・文化

(1) 園児、児童、生徒数等

中等教育学校は含まない。

	幼稚園		小学校		中学校		高等学校	
	園数	園児数	学校数	児童数	学校数	生徒数	学校数	生徒数
平成20年	3	274	21	3,716	8	1,973	3	1,746
平成21年	3	252	21	3,572	8	1,895	3	1,739
平成22年	3	253	21	3,480	8	1,753	3	1,734

各年5月1日 基準

データ：学校基本調査

(2) 卒業後の進路等

中等教育学校は含まない。

	中学校卒業後の状況				高等学校卒業後の状況			
	総数	高校等進学	就職者	その他	総数	大学等進学	就職者	その他
平成20年	666	660	3	3	603	373	176	54
平成21年	656	646	3	7	537	372	98	67
平成22年	689	684	2	3	542	405	77	60

各年5月1日 基準 (その年の3月卒業)

データ：学校基本調査

「その他」には専修学校や公共職業能力開発施設等に入学したものと、一時的な仕事に就いたものを含む。

(3) 国、県、市指定文化財

区分	番号	種別	名称	員数	指定年月日	所在地
国	1	建	若林家住宅	1棟	昭和52.1.28	三之町
国	2	建	浄念寺	1棟	平成3.5.31	寺町
国	3	考	巻貝形土製品と足形付き土製品		昭和46.6.22	東京都台東区
国	4	有民	越後奥三面の山村生産用具	734点	平成19.3.7	荃太、岩崩
国	5	無民	山北のボタモチ祭り		平成12.1.9	中浜、杉平、岩石
国	6	史	村上城跡		平成5.6.8	村上字牛沢
国	7	史	平林城跡		昭和53.9.18	平林
国	8	天	菅堅八幡宮社叢		昭和3.1.31	勝木
国	9	天	笹川流れ		昭和2.9.5	浜新保～寒川
県	1	建	西奈弥羽黒神社境内摂社神明宮本殿	1棟	昭和44.3.25	羽黒町
県	2	考古	樽口遺跡出土品一括	3000点	平成15.3.28	岩崩
県	3	考古	元屋敷遺跡出土品		平成18.3.28	荃太、岩崩
県	4	工	村上堆朱		昭和30.2.9	村上市
県	5	無民	村上まつりのしゃぎり行事		昭和63.3.25	村上市
県	6	無民	岩船まつりのしゃぎり曳行と「ともやま」行事		昭和63.3.25	村上市
県	7	無民	大須戸能		昭和30.2.9	大須戸
県	8	史	馬場館跡		平成16.3.30	金屋ほか
県	9	史	大葉沢城跡		平成8.3.29	大場沢
県	10	天	石船神社社叢		昭和33.3.5	岩船三日市
県	11	天	小俣の白山神社の大杉		平成1.3.31	小俣

区分	番号	種別	名 称	員数	指定年月日	所在地
市	1	建	弁天堂		昭和47.12.25	肴町
市	2	建	間部詮房御霊屋	1棟	昭和57.4.20	寺町
			間部詮房御霊屋御門	1棟		
			間部詮房墓碑	1基		
市	3	建	旧嵩岡家住宅	1棟	昭和62.12.11	庄内町
市	4	建	旧岩間家住宅	1棟	平成4.9.21	庄内町
市	5	建	旧成田家住宅	1棟	平成5.3.25	新町
市	6	建	旧藤井家住宅	1棟	平成6.9.26	堀片
市	7	建	福崎・佐藤家住宅		平成11.1.25	杉原
市	8	建	耕雲寺山門	1棟	平成17.8.26	門前
市	9	建	石動神社境内天満宮	1棟	平成8.7.10	海老江
市	10	建	大雄寺境内弁天堂	1棟	平成8.7.10	金屋
市	11	建	保呂羽堂	1棟	平成19.11.20	平林
市	12	建	浅間神社	1棟	平成3.3.31	岩石
市	13	建	浅間神社内宮殿	1棟		
市	14	建	観音堂	1棟	平成4.1.24	温出
市	15	絵	船絵馬	29点	昭和56.9.12	山北地区
市	16	絵	釈迦三尊十六善神像	1幅	平成22.2.17	塩町
市	17	絵	曼荼羅図	1幅		
市	18	彫	木造丈六阿弥陀如来座像	1体	昭和52.3.29	寺町
市	19	彫	間部詮房座像(木造)	1体	昭和57.4.20	寺町
市	20	彫	狛犬	1対	平成11.11.26	羽黒町
市	21	彫	大聖不動明王座像	1軀	昭和52.7.18	貝附
市	22	彫	木造阿弥陀如来座像	1軀	平成3.11.25	上鍛冶屋
市	23	彫	木造十一面観音像	1軀	平成3.11.25	荒島
市	24	彫	釈迦如来坐像	1軀	昭和55.3.31	指合
市	25	彫	蔵王権現像(木像)	1軀	昭和61.9.9	塔下
市	26	彫	説法釈迦如来坐像	1軀	平成1.1.18	大谷沢
市	27	彫	定印阿弥陀如来坐像	1軀	平成1.1.18	小俣
市	28	彫	聖徳太子立像	1軀	平成1.1.18	大毎
市	29	彫	地藏菩薩石像	1軀	平成16.3.23	大毎
市	30	彫	地藏菩薩石塔	1基	平成16.3.23	大代
市	31	工	鰐口	1個	昭和47.12.25	羽黒町
市	32	工	本庄兜	1個	昭和61.10.28	三之町
市	33	工	神具椀	15客	平成11.11.26	羽黒町
市	34	工	蔵王権現懸仏(銅)	2軀	昭和61.9.9	塔下 (金峰神社)
市	35	工	阿弥陀如来坐像懸仏(鉄)	1軀	昭和61.9.9	塔下(文殊院 長誓寺)
市	36	書	伊達政宗書状	1幅	昭和61.10.28	三之町 (郷土資料館)
市	37	書	村上忠勝寄進状	2葉	昭和47.12.25	三之町 (郷土資料館)
市	38	書	村上吉兵衛書状	1葉	昭和47.12.25	三之町 (郷土資料館)

区分	番号	種別	名 称	員数	指定年月日	所在地
市	39	書	大般若波羅蜜多經	155巻	昭和47.12.25	門前
市	40	書	靈樹山耕雲寺納所方田地之帳	1冊		
市	41	書	上杉房能寺領安堵状	1葉		
市	42	書	梅山閨本禅師遺戒状	1幅		
市	43	書	大般若波羅蜜多經	158巻	昭和56.11.30	門前
市	44	書	磐船活版史記	24冊	昭和58.6.29	三之町
市	45	書	村上町年行事文書		昭和61.10.28	三之町
			(1)一紙文書	1888点		
			(2)冊子文書	620点		
市	46	書	古文書副本	3000点	昭和52.11.20	羽ヶ榎
市	47	書	本庄繁長書状	2通	昭和55.3.25	岩沢
市	48	書	本庄繁長安堵状	1点	昭和58.2.24	中原
市	49	書	本庄繁長時代書状	4点	平成5.3.18	岩沢
市	50	書	雷番所関係資料	3点	昭和54.4.1	府屋
市	51	書	御官軍様御休泊御賄書上帳	3冊	昭和54.4.1	碁石
市	52	史	藤基神社		昭和55.10.22	三之町
市	53	史	(1)社殿			
市	54	史	(2)旧村上城石垣・石段			
市	55	史	(3)社殿附属建造物			
市	56	史	(4)種川碑			
市	57	史	(5)鳥居三十郎碑			
市	58	史	(6)村上藩土殉難碑			
市	59	史	金毘羅神社昇降石段	130段	昭和52.7.18	貝附
市	60	史	経塚		平成1.9.1	里本庄
市	61	史	中継の一里塚		平成9.3.27	中継(川内神社境内)
市	62	有民	絵馬「繋ぎ駒」	1面	平成11.11.26	羽黒町
市	63	有民	絵馬「遊馬」	1面		
市	64	有民	武者絵「曾我五郎・十郎」	1面		
市	65	有民	武者絵「牛若丸五条橋凶」	1面		
市	66	有民	雛屏風	1面		
市	67	有民	漢詩大額「羽黒山八景」	1面		
市	68	有民	奥三面の石風呂	1点	昭和54.3.26	岩崩
市	69	有民	鳴海金山石うす	6点	昭和56.8.28	中新保
市	70	有民	うるしかき道具	8点	昭和52.3.29	荃太
市	71	民芸	鍛冶町御囃子		昭和60.5.24	鍛冶町
市	72	風慣	大栗田のアマメハギ		平成7.3.24	大栗田
市	73	風慣	塩野町オサトサマ		平成20.2.9	塩野町
市	74	無芸	上・下鍛冶屋獅子踊り		平成19.11.27	下鍛冶屋(若宮八幡宮)、 上鍛冶屋(諏訪神社)
市	75	無芸	坂町獅子踊り		平成19.11.27	坂町駅前(若宮八幡宮)

区分	番号	種別	名 称	員数	指定年月日	所在地
市	76	無芸	金屋獅子踊り		平成19.11.27	金屋 (須賀神社)
市	77	無芸	大津獅子踊り		平成19.11.27	大津(延命寺)
市	78	無芸	名割獅子踊り		平成19.11.27	名割 (白山神社)
市	79	無芸	佐々木区神楽舞		平成19.11.27	佐々木(大山祇 神社神明宮)
市	80	無芸	鳥屋神楽		平成19.11.27	鳥屋(神明宮)
市	81	無芸	大神楽(獅子舞・三番叟)		平成19.11.20	川部
市	82	無芸	大場沢獅子舞		平成14.4.1	大場沢
市	83	無芸	府屋獅子舞		昭和56.9.12	府屋
市	84	考	砂山遺跡出土品	33口	昭和60.2.25	三之町
市	85	考	三角点下遺跡出土品	4口	昭和60.2.25	三之町
市	86	考	宮の上遺跡出土品	5口	昭和60.2.25	三之町
市	87	考	二千刈遺跡出土品	2口	昭和60.2.25	三之町
市	88	考	陶製骨臓器	1口	昭和60.2.25	三之町
市	89	考	高平遺跡出土品		平成19.7.26	三之町(村上 地区公民館)
市	90	考	東岸寺板碑	1基	平成3.11.25	荒島
市	91	考	東岸寺石仏	3躯	平成3.11.25	荒島
市	92	考	海老江石仏	2躯	平成6.6.21	海老江(馬頭觀 音堂)
市	93	考	延命寺石仏	1躯	平成6.6.21	大津
市	94	考	諏訪神社石仏	1躯	平成6.6.21	上鍛冶屋
市	95	考	春木山石仏A	1躯	平成6.6.21	春木山
市	96	考	春木山石仏B	1躯	平成6.6.21	春木山
市	97	考	経筒及び付属品		昭和54.1.30	里本庄
市	98	考	六面石幢		昭和57.11.1	桃川 (吉祥寺境内)
市	99	考	板碑		昭和57.11.1	山田
市	100	考	板碑		昭和57.11.1	牧目 (福巖寺境内)
市	101	考	板碑		平成1.9.1	山田 (共同墓地内)
市	102	考	板碑		平成6.9.1	牛屋 (法徳寺境内)
市	103	考	金箔貼付土師土器		平成8.1.26	
市	104	考	板碑		平成8.1.26	川部
市	105	考	板碑		平成10.1.13	福田 (応庵寺境内)
市	106	考	樽口遺跡出土品一括	11878点	平成10.3.17	岩崩
市	107	考	奥三面遺跡群出土品一括	17470点	平成15.4.10	荃太、岩崩
市	108	考	阿弥陀如来・陽刻五輪塔	6基	平成17.3.22	今川
市	109	考	板碑(阿弥陀三尊)		平成17.3.22	今川
市	110	考	板碑(薬師如来)		平成17.3.22	桑川
市	111	考	板碑(阿弥陀三尊)		平成17.3.22	寒川

区分	番号	種別	名 称	員数	指定年月日	所在地
市	111	考	板碑(阿弥陀三尊)		平成17.3.22	寒川
市	112	考	板碑(釈迦如来)		平成17.3.22	小俣
市	113	考	堀ノ内上ノ山遺跡出土品(石劔)	1点	昭和61.3.26	府屋(山北総合体育館)
市	114	考	府屋遺跡出土品	3点	昭和54.4.1	府屋(山北総合体育館)
市	115	歴	間部詮房位牌	1基	昭和57.4.20	寺町
市	116	歴	歴代内藤侯墓碑	12基	平成6.2.18	羽黒口
		歴	掘丹後守直奇侯顕彰墓碑	1基		
		歴	榊原孫七郎墓碑	1基		
市	117	歴	享保7年越後国村上城絵図	1舗	平成21.7.26	三之町
市	118	歴	船建造打合せ設計図		平成8.3.26	勝木
市	119	歴	黒川俣小学校校舎改築記念屏風(色紙群)	2双	平成14.3.25	府屋
市	120	歴	塩谷港絵図	2舗	平成22.2.17	塩谷
市	121	工技	紡績習俗「シナバタ」		昭和54.4.1	雷
市	122	天	ごようまつ	1本	昭和54.11.1	羽黒口
市	123	天	もみ	2本	昭和54.11.1	門前
市	124	天	いちょう	1本	昭和54.11.1	瀬波上町
市	125	天	けやき	4本	昭和54.11.1	久保多町
市	126	天	けやき	1本	昭和54.11.1	瀬波中町
市	127	天	くぬぎ	1本	昭和54.11.1	八日市
市	128	天	こうやまき	1本	昭和54.11.1	羽黒口
市	129	天	かりん	1本	昭和54.11.1	肴町
市	130	天	たかおもみじ	1本	昭和54.11.1	小町
市	131	天	さくら	1本	昭和54.11.1	三之町
市	132	天	けやき	2本	昭和54.11.1	山辺里
市	133	天	うらじろがし	1本	昭和54.11.1	羽黒町
市	134	天	しい	1本	昭和54.11.1	三之町
市	135	天	庭園		昭和54.11.1	三之町
市	136	天	こうばい	1本	昭和54.11.1	羽黒町
市	137	天	大杉群生林	11株	昭和52.7.18	貝附
市	138	天	熊野神社の7本杉	1本	昭和52.3.29	布部
市	139	天	桧原のいちょう	1本	昭和53.3.27	桧原

平成22年4月1日 現在

データ：市生涯学習課

12. 市民生活

(1) 市民所得

(ア) 市内総生産・実額

単位：百万円

	総額	第一次産業	第二次産業	第三次産業	輸入品に課される税・関税	控除		1人当たりの雇用者報酬
						総資本形成にかかる消費税	帰属利子	
平成18年度	210,212	14,052	54,981	145,325	2,207	△ 1,198	△ 5,155	3,945
平成19年度	221,407	13,167	67,122	145,205	2,440	△ 1,376	△ 5,151	3,955

※ ただし、1人当たりの雇用者報酬の単位は千円。

データ：市町村民経済計算 平成21年度版

(イ) 1人当たりの国、県、市民所得

単位：千円

	市民所得	県民所得	国民所得
平成18年度	2,299	2,743	3,037
平成19年度	2,255	2,724	3,059

データ：市町村民経済計算 平成21年度版(市民所得)

平成19年度計民経済計算(県民所得および国民所得)

(2) 上水道の概況

	給水戸数	給水人口	配水量(m ³)	給水量(m ³)	配水管延長(m)	使用料金(給水収益)(千円)	普及率(%)
平成20年度	19,945	54,525	7,277,006	6,320,155	496,185	908,695	96.3
平成21年度	20,009	54,224	7,403,614	6,519,681	497,878	950,461	96.8

データ：市水道局

(3) 簡易水道の概況

	給水戸数	給水人口	配水量(m ³)	給水量(m ³)	配水管延長(m)	使用料金(給水収益)(千円)	普及率(%)
平成20年度	4,235	12,398	1,587,646	1,264,991	165,164	239,129	98.1
平成21年度	4,210	12,147	1,536,195	1,201,074	167,544	235,694	99.5

データ：市水道局

(4) 下水道の概況
 (ア) 都市下水路

	市街地面積 (用途地域)	下水道 計画地域	下水道 施設済 区域	市街地面積に 対する割合		下水道幹線沿線	
				計画 区域	施設済 区域	計 画	施設済
平成 20年度	ha 753	ha 253	ha 175	ha 54	ha 38	m 8,240	m 4,804
平成 21年度	753	253	175	54	38	8,240	4,804

データ：市下水道課

(イ) 公共下水道

	処 理 場		管渠整備延長		整備区域面積		処 理 区 域			
	現有処 理能力 (千m ³ / 日最大)	現流入 汚水量 (千m ³ / 日最大)	汚水 (km)	雨水 (km)	汚水 (ha)	雨水 (ha)	面積 (ha)	人口 (人)	水洗化 人 口 (人)	水洗 化率 (%)
平成 20年度	17.4	10.2	171.0	-	670.7	-	663.6	24,371	12,667	52.0
平成 21年度	17.4	10.2	182.1	-	727.7	-	727.7	25,526	13,318	52.2

データ：市下水道課

(ウ) 特定環境保全公共下水道

	処 理 場		管渠整備延長		整備区域面積		処 理 区 域			
	現有処 理能力 (千m ³ / 日最大)	現流入 汚水量 (千m ³ / 日最大)	汚水 (km)	雨水 (km)	汚水 (ha)	雨水 (ha)	面積 (ha)	人口 (人)	水洗化 人 口 (人)	水洗 化率 (%)
平成 20年度	11.2	5.8	208.8	7.5	679.7	-	679.7	18,188	12,781	70.3
平成 21年度	11.2	5.8	208.8	7.5	679.7	-	679.7	17,899	12,931	72.2

データ：市下水道課

(エ) 農業集落排水

	処 理 場		管渠整備延長		整備区域面積		処 理 区 域			
	現有処 理能力 (千m ³ / 日最大)	現流入 汚水量 (千m ³ / 日最大)	汚水 (km)	雨水 (km)	汚水 (ha)	雨水 (ha)	面積 (ha)	人口 (人)	水洗化 人 口 (人)	水洗 化率 (%)
平成 20年度	4.8	3.5	152	-	547	-	547	11,710	8,771	74.9
平成 21年度	5.0	3.5	162	-	575	-	575	12,148	8,969	73.8

データ：市下水道課

13. 土木・住宅

(1) 道路の現況

		路線実延長 (m)	実延長上 の構成比	整備状況		舗装率
				砂利道(m)	舗装(m)	
高速道路		7,100	0.4%	-	7,100	100.0%
一般国道		130,749	7.1%	-	130,749	100.0%
県道	主要地方道	38,177	11.2%	-	38,177	100.0%
	一般県道	166,859		-	166,859	
	計	205,036		-	205,036	
市道	一級	154,283	81.3%	20,018	134,265	87.0%
	二級	103,499		12,732	90,767	87.7%
	その他	1,233,418		609,523	623,895	50.6%
	独立自歩道	617		-	617	100.0%
	計	1,491,817		642,273	849,544	56.9%
合計		1,834,702	100.0%	642,273	1,192,429	65.0%

平成22年4月1日 現在

データ：市都市整備課

路線実延長は村上市域分。

(2) 用途地域指定の状況

	第1種 低層住 宅専用 地域	第1種 中高層 住宅専用 地域	第1種 居住 地域	第2種 居住 地域	準 居住 地域	近隣 商業 地域	商業 地域	準 工業 地域	工業 地域	計
合計	106.0	67.0	356.0	8.9	11.0	37.0	51.0	92.0	24.0	752.9
村上地域	73.0	67.0	277.0	-	-	37.0	39.0	85.0	13.0	591.0
荒川地域	33.0	-	79.0	8.9	11.0	-	12.0	7.0	11.0	161.9

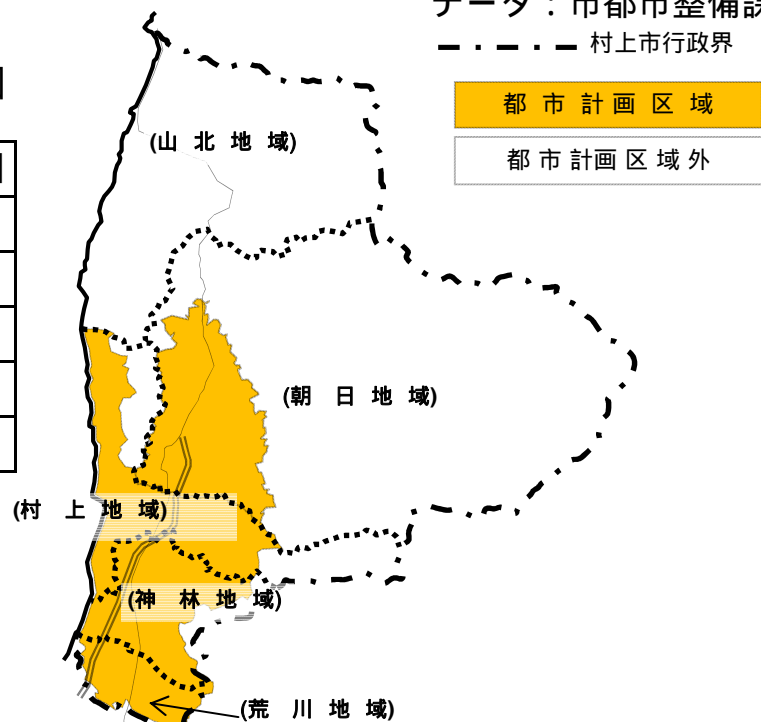
平成22年4月1日 現在

データ：市都市整備課

--- 村上市行政界

都市計画区域の範囲

地域	計画区域の範囲
村上地域	一部地区
荒川地域	全域
神林地域	一部地区
朝日地域	一部地区
山北地域	区域外



(3) 住居の利用状況

		一般世帯 総数	住 宅					住宅 以外
			持ち家	公営住宅	民営借家	給与住宅	間借り	
平成 12年	世帯数	22,250	18,740	469	2,195	486	150	210
	世帯人員	72,590	65,601	1,181	4,237	991	322	258
	1世帯人員	3.26	3.50	2.52	1.93	2.04	2.15	1.23
平成 17年	世帯数	22,247	18,742	468	2,394	359	109	175
	世帯人員	69,118	62,200	1,142	4,647	648	262	219
	1世帯人員	3.11	3.32	2.44	1.94	1.81	2.40	1.25

各年10月1日 基準

データ：国勢調査

(4) 公営住宅の現況

	呼 称	所在地	構 造	戸数	居室数	建設年度	
市 営	上の山住宅	上の山1番1号	中層耐火 3階	18	2室	平成11	
				6	2室	"	
				26	2室	平成12	
	中川原住宅	中川原団地1号	簡易耐火 平屋	7	2室	昭和46	
				12	"	昭和47	
				中層耐火 2階	6	3室	昭和47
					18	"	昭和48
					6	"	昭和49
	6	"	昭和50				
	6	"	昭和51				
希望ヶ丘住宅	若葉町14番15号	中層耐火 4階	16	3室	昭和56		
坂町住宅	坂町	木造平屋	9	2室	昭和37		
前坪住宅	坂町	簡易耐火 2階	56	3室	昭和47		
堤下住宅	坂町353番地3	中層耐火 5階	30	3室	昭和50		
			20	"	昭和52		
市 営 計				242			
県 営	上の山住宅	上の山1番1号	中層耐火 3階	18	3室	平成7	
				14	2室	"	
				12	3室	平成9	
				6	1室	"	
	南町住宅	南町1丁目1番	中層耐火 5階	30	3室	昭和49	
				30	"	昭和50	
				20	"	昭和51	
	20	"	昭和52				
希望ヶ丘住宅	若葉町14番30号	中層耐火 5階	24	3室	昭和56		
堤下住宅	坂町352番地5	中層耐火 5階	30	3室	昭和51		
	坂町352番地1		20	"	昭和53		
県 営 計				224			

平成22年4月1日 現在

データ：市都市整備課

14. 福祉

(1) 生活保護法による被保護人員

	被保護者数		扶助別人員							
	世帯	人員	生活扶助	住宅扶助	教育扶助	介護扶助	医療扶助	出産扶助	生業扶助	葬祭扶助
平成20年度	229	282	221	133	11	48	235	0	4	0
平成21年度	272	348	281	189	15	50	286	0	7	0

データ：市福祉課

(2) 生活保護費

単位：千円

	総額	生活扶助	住宅扶助	教育扶助	介護扶助	医療扶助	出産扶助	生業扶助	葬祭扶助	施設事務費
平成20年度	360,223	100,078	23,066	1,202	9,061	189,614	0	1,440	0	35,762
平成21年度	457,733	126,603	30,025	1,971	8,953	253,196	0	793	815	35,377

データ：市福祉課

(3) 老人福祉センター等利用状況

単位：人

	利用者数			備考
	平成19年度	平成20年度	平成21年度	
老人福祉センターあかまつ荘	9,653	11,620	10,957	
老人いこいの家寿山荘	2,295	2,361	3,769	H20.9～H21.7(耐震化工事のため休止)
福祉センターゆり花会館	59,356	62,669	65,705	
荒川いこいの家	6,002	(閉館)	538	H22.3(新築プレオープン)

データ：市介護高齢課

(4) 通所介護サービス(デイサービスセンター)延べ利用者数

単位：人

施設名	定員	平成20年度	平成21年度
瀬波すみれ荘	25	6,614	6,815
ゆきわり荘	20	4,372	4,354
さくら荘	25	6,044	6,835
いわくすの里	27	8,188	8,150
きわなみ荘	20	4,290	4,720
新きわなみ荘	25	5,475	5,085
さわらびセンター	30	6,435	7,599
デイサービス長津	25	3,890	4,654
ゆり花荘	25	6,870	6,993
合計	222	52,178	55,205

データ：市介護高齢課

(5) 要介護(要支援)認定者数及びサービス別受給者・利用者数

単位：人

	要介護度	認定者	サービス受給者・利用者	
			居宅介護 (介護予防含む)	地域密着型 (介護予防含む)
平成20年	要支援 1	212	1,382	27
	要支援 2	410	3,379	67
	要介護 1	469	3,381	344
	要介護 2	524	4,295	409
	要介護 3	570	3,583	436
	要介護 4	522	2,482	114
	要介護 5	511	1,996	20
	計	3,218	20,498	1,417
平成21年	要支援 1	216	1,357	35
	要支援 2	328	3,319	79
	要介護 1	573	4,256	501
	要介護 2	542	4,438	500
	要介護 3	541	3,488	473
	要介護 4	544	2,697	204
	要介護 5	542	1,784	23
	計	3,286	21,339	1,815

各年3月31日 基準

データ：市介護高齢課

(6) 介護施設利用者数

単位：人

	介護老人 福祉施設	介護老人 保健施設	介護療養型 医療施設	計
平成20年	4,499	3,701	1,918	10,118
平成21年	4,560	3,709	1,886	10,155

各年3月31日 基準

データ：市介護高齢課

(7) 保育園の定員、園児数、職員数等

単位：人

	定員	園児数					保育士 及び 職員数
		総数	3歳 未満	3歳児	4歳児	5歳児	
平成20年度	1,805	1,522	282	370	443	427	211
平成21年度	1,805	1,531	331	369	383	448	206
平成22年度	1,785	1,497	348	372	390	387	212
第一保育園	90	84	23	19	26	16	13
第二保育園	90	90	32	23	19	16	15
岩船保育園	120	115	23	23	33	36	13
瀬波保育園	90	98	26	21	28	23	13
上海府保育園	30	15	1	4	4	6	3
山辺里保育園	90	102	25	18	22	37	14
山居町保育園	90	93	26	24	21	22	15
金屋保育園	100	71	17	18	20	16	9
大津保育園	80	81	16	21	23	21	9
坂町保育園	80	77	18	17	25	17	11
荒島保育園	80	54	12	19	9	14	8
向ヶ丘保育園	120	130	20	34	42	34	14
みのり保育園	140	111	23	37	22	29	14
舘腰保育園	100	77	26	17	21	13	12
三面保育園	45	40	11	6	8	15	7
高南保育園	90	57	9	22	14	12	8
猿沢保育園	90	49	9	9	16	15	7
塩野町保育園	90	39	10	7	9	13	8
山北にじいろ保育園	80	49	6	16	15	12	6
山北おおぞら保育園	90	65	15	17	13	20	9
福祉事務所	-	-	-	-	-	-	4

各年4月1日 基準

データ：市福祉課

保育士及び職員数は臨時含む。

15. 保健・衛生

(1) 医療関係施設数

	病 院		一般診療所		歯 科 診療所	薬局	医薬品 販売業	保健所
	病院数	病床数	診療所数	病床数				
平成20年度	7	1,072	47	10	36	28	26	1
平成21年度	7	1,072	45	10	37	25	26	1

各年度3月31日 基準

データ：村上地域振興局 健康福祉部

(2) 医療関係従事者数

単位：人

	医師	歯科 医師	薬剤師	保健師	助産師	看護師	准 看護師	歯科 衛生士
平成20年	101	47	96	38	8	397	300	66
平成21年	101	47	96	38	8	397	300	66

各年12月31日 基準

データ：村上地域振興局 健康福祉部

(3) 予防接種(接種率)

単位：%

	B C G	三種(破傷 風、百日ぜ き、ジフテ リア)	二種混合 (破傷風、ジ フテリア)	ポリオ (急性灰白髄 炎)	日本脳炎
平成20年度	100.0	58.8	53.7	58.9	0.6
平成21年度	97.2	60.9	47.0	56.0	0.4

単位：%

	MR (麻しん風しん混合ワクチン)				65歳以上 インフルエンザ
	第1期	第2期	第3期	第4期	
平成20年度	93.4	96.9	92.6	92.2	60.1
平成21年度	87.4	91.9	87.1	83.3	55.4

データ：市保健医療課

(4) 死因別死亡者数

単位：人

	平成19年		平成20年		平成21年	
	死亡者数	構成比(%)	死亡者数	構成比(%)	死亡者数	構成比(%)
悪性新生物	279	21.71	262	20.45	266	21.64
心疾患()	139	10.82	133	10.38	132	10.74
脳血管疾患	119	9.26	138	10.77	108	8.79
肺 炎	70	5.45	73	5.70	86	7.00
脳 梗 塞	70	5.45	90	7.03	68	5.53
老 衰	65	5.06	81	6.32	64	5.21
そ の 他	543	42.25	504	39.35	505	41.09
全 体 数	1,285	100.00	1,281	100.00	1,229	100.00

心疾患は高血圧症を除く。

データ：福祉保健年報

(5) し尿汲取件数、汲取量

単位：kl

	一般		公共汲取		合計	
	件数	汲取量	件数	汲取量	件数	汲取量
平成20年度	15,793	5,154	82	113	15,875	5,267
平成21年度	13,833	4,828	89	66	13,922	4,894

データ：市環境課

(6) ごみ処理の概況

単位：t

	処 理 対 象		処 理 内 容		
	世帯数	世帯員数	焼 却	埋 立	資源化
平成20年度	22,777	70,019	24,589	2,944	489
平成21年度	22,786	69,087	23,565	2,687	552

データ：市環境課

(7) ごみ収集状況

単位：t

	収集 台数 (台)	推 定 積 量			燃やすごみ (家庭+事業)	燃やさない ごみ (家庭+事業)
		車収集	個人持込	合計		
平成20年度	7,454	15,902	10,545	26,447	25,485	962
平成21年度	7,815	16,090	10,116	26,206	25,197	1,009

データ：市環境課

(8) 資源ごみ収集状況

単位：t

	ガラス ビン	乾電池	スチール缶	アルミ缶	古 紙	ペット ボトル	発泡トレイ ・スチロール	プラスチック 製容器 包装
平成 20年度	499	16	176	34	2,425	81	25	234
平成 21年度	490	18	165	32	2,178	74	27	223

データ：市環境課

16. 公園・緑地の概況

(1) 都市公園の現況

単位：m²

総数		運動公園		街区公園		都市緑地		地区公園		近隣公園		特殊公園	
園数	面積	園数	面積	園数	面積	園数	面積	園数	面積	園数	面積	園数	面積
16	1,418,943	3	373,048	5	13,299	3	873,319	1	20,445	2	26,624	2	112,208

平成22年4月1日 現在

データ：市都市整備課

(2) 農村公園

公園名	面積(m ²)	位置
浜新田農村公園	1,636	浜新田107番地2
四日市農村公園	2,383	四日市260番地
鋳物師農村公園	2,168	鋳物師1426番地
大関農村公園	1,729	大関473番地
下渡農村公園	2,087	下渡398番地13
門前せせらぎ公園	6,391	門前仮200番地
切田農村公園	3,200	切田640番地1
荒島地区農村公園	5,812	荒島1484番地
佐々木農村公園	2,810	佐々木255番地3
海老江農村公園	2,400	海老江1221番地8
山屋農村公園	1,806	山屋684番地1
宿田農村公園	3,159	宿田1018番地
松沢農村公園	2,492	松沢790番地3
七湊農村公園	2,001	七湊1737番地7
牛屋農村公園	2,500	牛屋2915番地
牧目農村公園	2,000	牧目2372番地
下助渕農村公園	1,990	下助渕3009番地
塩谷農村公園	4,075	塩谷2000番地
高御堂農村公園	772	高御堂195番地
大塚農村公園	1,967	大塚367番地
志田平農村公園	1,107	志田平228番地
潟端農村公園	1,005	潟端505番地
上助渕農村公園	2,328	上助渕1682番地1
九日市農村公園	2,727	九日市301番地
平林農村公園	1,907	平林2931番地
小出農村公園	3,746	小出874番地1
葛籠山農村公園	1,998	葛籠山1680番地
桃川農村公園	3,164	桃川3603番地

公園名	面積(m ²)	位置
有明郷清水公園	3,411	有明2704番地
小岩内農村公園	2,053	小岩内1925番地
松喜和農村公園	3,400	北新保683番地1
川部農村公園	2,023	川部1438番地
小口川農村公園	2,000	小口川250番地4
大須戸ため池農村公園	838	大須戸1452番地
中浜農村公園	958	中浜846番地

平成22年4月1日 現在

データ：市農林水産課

(3) 森林公園

公園名	面積(m ²)	位置
耕雲寺森林公園	403,234	門前字大谷1149番地
浦田の森森林公園	240,876	岩船字浦田山231番地
岩船夕日の森森林公園	6,746	岩船三日市1167番地4
道玄池いこいの森森林公園	146,088	岩船字浦田山231番地
岩船すこやかふれあいの森森林公園	27,461	岩船字上の山2120番地16

平成22年4月1日 現在

データ：市環境課

(4) その他の公園等

公園名	面積(m ²)	位置
岩船港緩衝緑地	15,851	岩船港町3144番地8
緑町児童遊園地	3,754	緑町三丁目3804番地
三面川中州公園	103,180	村上字川原地先
門前川公園	55,000	山辺里字上川原地先
茜色の浜辺親水公園	7,200	岩船三日市地内
ハマナスライン	21,265	瀬波温泉一丁目地内
自然観察教育林	845,300	瀬波字浜山地先
海府ふれあい広場	6,458	野潟2662番地1
前坪公園	3,276	坂町1797番地14
中野水辺公園	4,759	中野516番地
神林とら堤公園	692	有明105番地
高根交流広場	8,000	高根3132番地1

平成22年4月1日 現在

データ：市環境課・市農林水産課

17. 財政

(1) 平成21年度一般会計歳入歳出決算額

単位：千円

歳 入				歳 出			
科 目	決算額	構成比	科 目	決算額	構成比		
		%			%		
1 市 税	7,093,871	21.4	議 会 費	194,977	0.6		
2 地 方 譲 与 税	493,885	1.5	総 務 費	3,744,239	11.7		
3 利 子 割 交 付 金	24,670	0.1	民 生 費	7,019,361	22.0		
4 配 当 割 交 付 金	6,795	0.1	衛 生 費	1,880,073	5.9		
5 株 式 等 譲 渡 所 得 割 交 付 金	2,865	0.1	労 働 費	81,608	0.2		
6 地 方 消 費 税 交 付 金	641,967	1.9	農 林 水 産 業 費	1,777,067	5.6		
7 ゴ ー ル フ 場 利 用 税 交 付 金	2,922	0.0	商 工 費	1,350,485	4.2		
8 自 動 車 取 得 税 交 付 金	128,465	0.3	土 木 費	4,264,525	13.3		
9 地 方 特 例 交 付 金	101,171	0.3	消 防 費	1,751,135	5.5		
10 地 方 交 付 税	12,563,391	37.9	教 育 費	4,161,362	13.0		
11 交 通 安 全 対 策 特 別 交 付 金	12,880	0.0	災 害 復 旧 費	21,310	0.1		
12 分 担 金 及 び 負 担 金	628,730	1.9	公 債 費	4,650,104	14.5		
13 使 用 料 及 び 手 数 料	412,522	1.2	諸 支 出 金	1,079,926	3.4		
14 国 庫 支 出 金	4,565,885	13.8	予 備 費	0	0.0		
15 県 支 出 金	1,715,699	5.2					
16 財 産 収 入	78,983	0.2					
17 寄 附 金	51,205	0.2					
18 繰 入 金	4,257	0.0					
19 繰 越 金	993,112	3.0					
20 諸 収 入	1,129,726	3.4					
21 市 債	2,498,000	7.5					
合 計	33,151,001	100.0	合 計	31,976,172	100.0		

※ 歳入歳出差引残額 1,174,829 千円

データ：市財政課

(2) 特別会計歳入歳出予算・決算額

単位：千円

会 計 名	平成21年度決算額		平成22年度当初予算額	
	歳 入	歳 出	歳 入	歳 出
土 地 取 得	385	385	432	432
情 報 通 信 事 業	123,343	119,999	140,300	140,300
み どり の 里	239,568	237,874	236,200	236,200
蒲 萄 ス キ ー 場	30,780	30,098	33,200	33,200
あ ら か わ ゴ ル フ 場	51,838	51,711	56,600	56,600
下 水 道 事 業	5,097,558	5,072,026	5,393,000	5,393,000
集 落 排 水 事 業	1,955,241	1,940,328	1,268,000	1,268,000
簡 易 水 道 事 業	781,550	757,042	658,000	658,000
国 民 健 康 保 険	7,264,073	7,170,075	7,321,000	7,321,000
国 民 健 康 保 険 診 療 所	18,666	18,231	19,900	19,900
後 期 高 齢 者 医 療	609,694	605,291	626,900	626,900
老 人 保 健	13,021	9,566	2,500	2,500
介 護 保 険	6,102,959	5,994,974	6,288,000	6,288,000
介 護 サ ー ビ ス 事 業	75,630	63,879	59,700	59,700
合 計	22,364,306	22,071,479	22,103,732	22,103,732

データ：市財政課

(3) 平成22年度一般会計歳入歳出当初予算額

単位：千円

歳 入			歳 出		
科 目	決算額	構成比	科 目	決算額	構成比
		%			%
1 市 税	6,737,680	22.3	議 会 費	198,607	0.6
2 地 方 譲 与 税	440,500	1.4	総 務 費	2,323,893	7.7
3 利 子 割 交 付 金	17,500	0.1	民 生 費	7,829,158	25.9
4 配 当 割 交 付 金	1,700	0.1	衛 生 費	2,275,569	7.5
5 株 式 等 譲 渡 所 得 割 交 付 金	1,500	0.1	労 働 費	85,345	0.3
6 地 方 消 費 税 交 付 金	625,000	2.0	農 林 水 産 業 費	1,862,686	6.2
7 ゴ ー ル フ 場 利 用 税 交 付 金	2,700	0.1	商 工 費	1,586,258	5.2
8 自 動 車 取 得 税 交 付 金	110,000	0.3	土 木 費	3,555,399	11.8
9 地 方 特 例 交 付 金	120,000	0.4	消 防 費	1,656,359	5.5
10 地 方 交 付 税	11,615,000	38.5	教 育 費	4,190,639	13.9
11 交 通 安 全 対 策 特 別 交 付 金	13,000	0.1	災 害 復 旧 費	3	0.1
12 分 担 金 及 び 負 担 金	633,371	2.1	公 債 費	4,561,633	15.1
13 使 用 料 及 び 手 数 料	395,063	1.3	諸 支 出 金	4,451	0.1
14 国 庫 支 出 金	2,453,291	8.1	予 備 費	50,000	0.1
15 県 支 出 金	1,625,669	5.4			
16 財 産 収 入	60,966	0.2			
17 寄 附 金	3	0.1			
18 繰 入 金	655,003	2.1			
19 繰 越 金	200,000	0.6			
20 諸 収 入	1,278,954	4.2			
21 市 債	3,193,100	10.5			
合 計	30,180,000	100.0	合 計	30,180,000	100.0

データ：市財政課

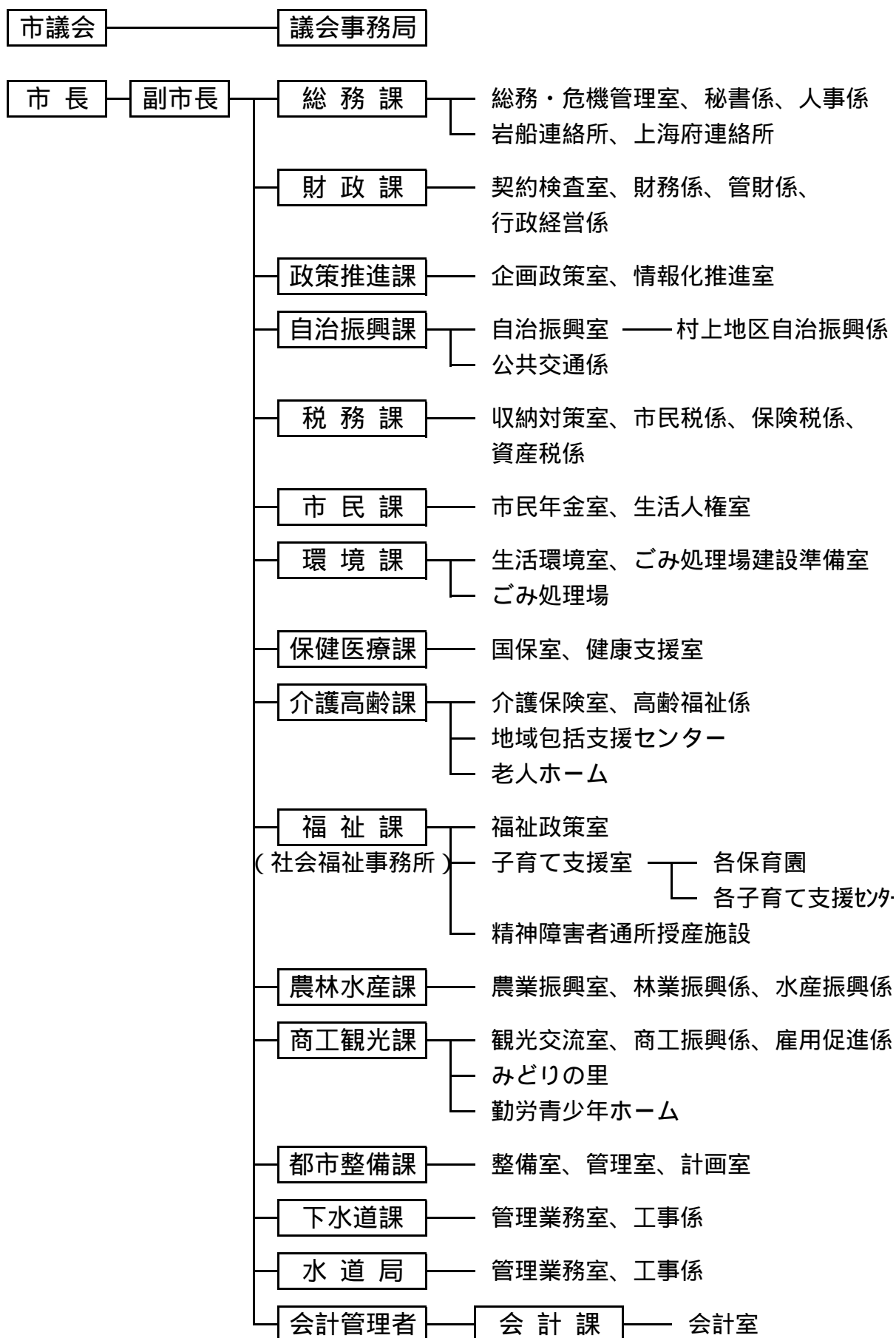
(4) 企業会計（上水道事業）歳入歳出予算・決算額

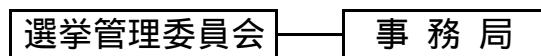
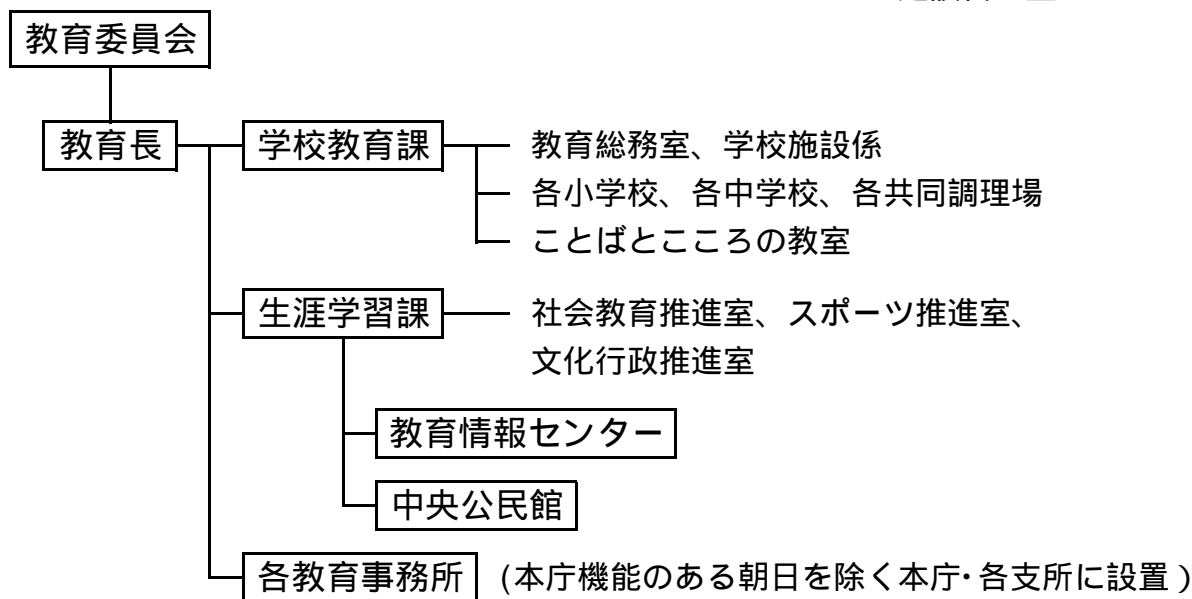
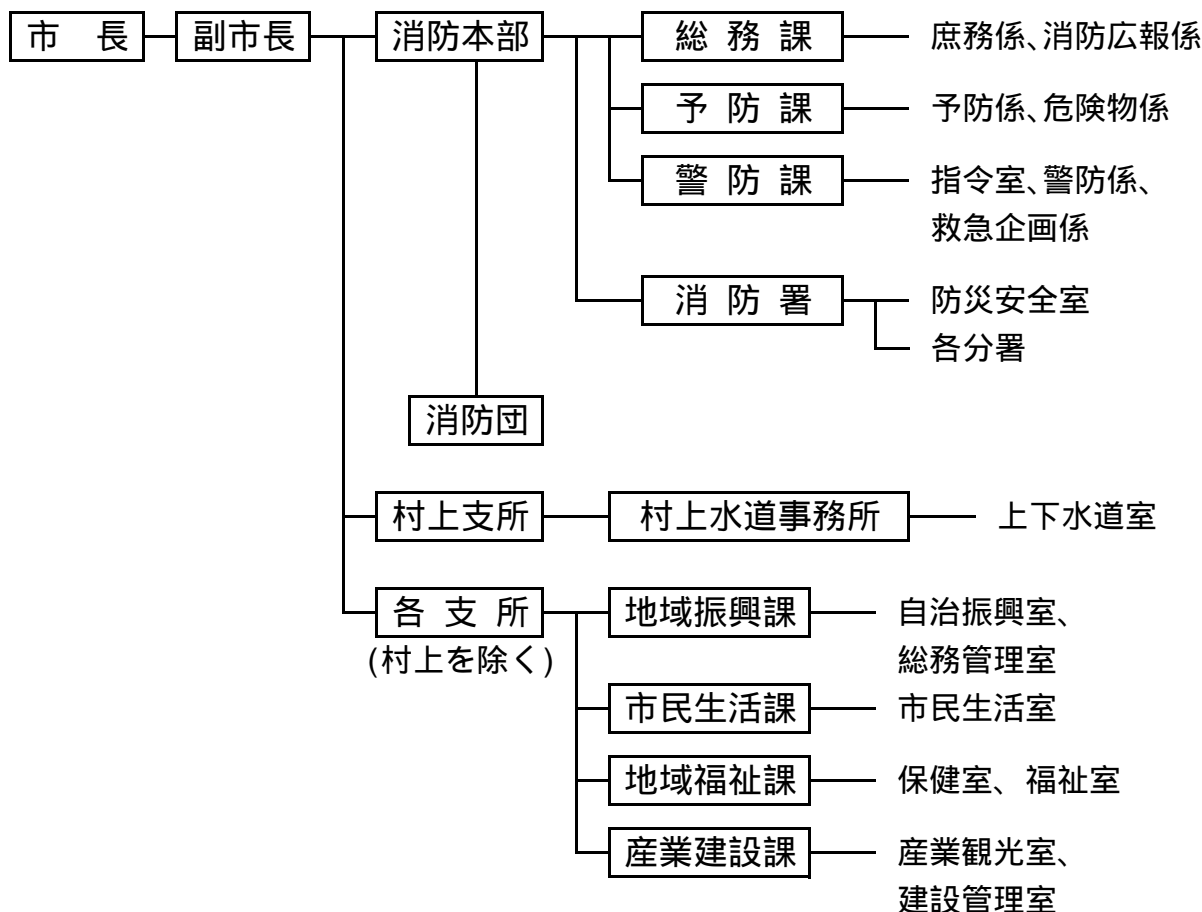
単位：千円

年 度 区 分	収益的収入	収益的支出	資本的収入	資本的支出
平成21年度決算額	989,793	807,857	393,915	966,458
平成22年度予算額	966,758	842,685	423,951	1,068,813

データ：市財政課

18. 市役所の機構
 (1) 行政機構





(2) 相談窓口一覧

種 類	内 容 (相談員)	担 当
市民相談	市民生活に関する相談 (市職員)	本庁：市民課 各支所：市民生活課
心配ごと相談	いろいろな心配ごとの相談 (民生・児童委員ほか)	社会福祉協議会 内線 126、128
人権相談	人権侵害等のすべての相談 (法務局職員)	新潟地方法務局村上 支局 53-2390
健康相談	健康に関する相談 (保健師)	本庁：保健医療課 各支所：地域福祉課
育児相談会	育児に関する相談 (保健師)	本庁：保健医療課 各支所：地域福祉課
離乳食相談会	離乳食に関する相談 (栄養士)	本庁：保健医療課 各支所：地域福祉課
行政相談	行政に対する苦情、意見、要望 (行政相談員)	本庁：市民課 各支所：市民生活課
出張年金相談	年金に関する相談 (年金事務所職員)	市民課市民年金室 内線 282～285
弁護士による法律相談 (有料・無料)	法律相談 (県弁護士会弁護士)	市民課生活人権室 内線 286
交通事故相談	交通事故に関する相談 (交通事故相談員)	県交通事故相談所(県 庁1階) 025-280-5750
18歳未満の児童に関する相談	家族・子育て、児童虐待に関する相談(家庭相談員)	家庭児童相談所(福祉 課内) 53-3201
DV相談 (ドメスティック・バイオレンス)	配偶者からの暴力、保護に関する相談(家庭相談員)	家庭児童相談所(福祉 課内) 53-3201
納税相談	市税の納税に関する相談 (市税務課職員)	税務課収納対策室 内線 213～215
消費生活相談	毎日の消費生活に関する問い 合わせや相談 (消費生活相談員)	消費生活センター(市 民課内)内線 287、290
高齢者の総合相談	介護や介護予防指導、権利擁 護、虐待の早期発見や防止等 を含めた福祉サービスの紹 介、手続きなど(保健師・ケア マネージャー・社会福祉士)	本庁：村上市地域包括 支援センター 内線 365、366 各支所：地域福祉課
障害者相談	障害者またはその保護者から の相談 (相談支援事業所)	地域生活支援センター はまなす 50-7104 (電話相談サービス 090-4923-075) 浦田の里在宅者支援 窓口 53-3673

障害者相談の(電話相談サービス)は、平日は夕方5：00～朝8：00まで、
休日は24時間対応です。

種 類	内 容 (相談員)	担 当
非行相談	児童・生徒・親の悩み相談 (指導員ほか)	青少年健全育成センター(朝日支所2階) 72-0111
いじめ・不登校相談	児童・生徒・親の悩み相談 (指導員ほか)	教育支援センターふれあいルーム(村上地区公民館内) 53-6307 教育支援センターひまわり(朝日総合体育館内) 60-2002
こどもの発達相談	発音、言葉の発達、友達との関わりについての相談、学習面の相談 (指導員ほか)	ことばとこころの相談室(村上小学校内) 52-5550
仕事の相談	仕事の相談、就職のあっせん (ハローワーク職員)	ハローワーク村上 53-4141
エイズ相談	エイズに関する相談 (保健師)	村上地域振興局福祉保健部 専用 53-8120

(3) 市税の納期

	4月	5月	6月	7月	8月	9月	10月	11月	12月	1月	2月	3月
市・県民税			1期		2期		3期			4期		
国民健康保険税				1期	2期	3期	4期	5期	6期	7期	8期	9期
固定資産税	1期			2期		3期			4期			
軽自動車税		全										

納期限は各月末です。(12月は28日)ただし、納期限が土曜日・日曜日・祝日等の休業日にあたるときは、翌開庁日に繰り下がります。

(4) 市民課関係の各種届出

届出名称	届出の期限	届出のときに必要なもの
出生届	生まれた日から14日以内	届出書(医師・助産師の証明があるもの)、届出人の印鑑、母子健康手帳、子供が入る健康保険証(国保の場合は、世帯主の銀行口座番号) こども手当申請には、子どもを養育する人の健康保険証と銀行口座番号(市内の金融機関)
死亡届	死亡を知った日から7日以内	届書(医師の証明があるもの)、届出人の印鑑、火葬場の予約票
転入届	住みはじめてから14日以内	届出人の印鑑、国民健康保険に加入されている人、また、すでに加入されている世帯に転入される人で加入される人は保険証、国民年金手帳、転入届をされる人は、従前に住んでいた市区町村から発行された転出証明書、運転免許証または健康保険証などご本人を確認できる書類
転居届		
転出届	あらかじめ転出の前に	

19. その他

(1) 村上市の出先機関及び関連施設

ア 村上地区

名 称	電話番号	名 称	電話番号
村上市役所(本庁)	53-2111	村上市民ふれあいセンター	52-0201
岩船連絡所	56-7001	勤労青少年ホーム	53-2005
上海府連絡所	58-2001	海府ふれあい広場	58-2090
村上市消防本部・署	53-0119	村上農村環境改善センター	53-2715
岩船学校給食共同調理場	56-7036	教育支援センターふれあい ルーム	53-6307
村上火葬場無相院	53-2049	村上市ことばとこころの 相談室	52-5550
村上体育館	52-6311	二之町児童館・学童保育所	53-3323
村上地区公民館	53-2446	南町児童館・学童保育所	53-3077
村上市パスポートセンター	53-2111	瀬波児童館・学童保育所	53-4130
イヨボヤ会館	52-7117	岩船児童館・学童保育所	56-8787
クリエート村上	53-5228	山辺里学童保育所	52-3321
村上球場	(52-6311)	南町学童保育所 なんしょうクラブ	000- 1248- 6119
天神岡テニスコート	(52-6311)	デイサービスセンター 瀬波すみれ荘	53-7260
瀬波テニスコート	53-2005	デイサービスセンター さくら荘	53-7355
二之町テニスコート	(52-6311)	デイサービスセンター ゆきわり荘	58-2210
岩船運動広場	(52-6311)	いわくすの里	50-2100
村上多目的グラウンド	(52-6311)	コミュニティデイホーム	52-7785
山辺里ゲートボール場	(52-6311)	老人福祉センター あかまつ荘	52-6815
下渡大橋ゲートボール場	(52-6311)	老人いこいの家 寿山荘	52-6172
村上市弓道場	(52-6311)	村上市地域包括支援 センター	53-2111
山辺里体育館	53-2715	村上市教育情報センター	53-7511
上海府体育館	(52-6311)	村上市視聴覚ライブラリー	53-7511
三面川東河川公園	(52-6311)	村上市理科教育センター	53-7511
休日急患診療所	52-4666	村上地区公民館	53-2446
村上市郷土資料館 (おしゃぎり会館)	52-1347	村上地区公民館岩船分館	56-7071
重要文化財 若林家住宅	52-7840	村上地区公民館瀬波分館	53-2005
村上歴史文化館	53-3666	村上地区公民館山辺里分館	53-2715
村上市三の丸記念館	53-3853	村上地区公民館上海府分館	58-2001

()内の電話番号は、各施設の管理担当を表します。

名 称	電話番号	名 称	電話番号
中央図書館	53-7511	村上南小学校	52-4188
第一保育園	52-3085	岩船小学校	56-7036
第二保育園	52-2488	瀬波小学校	52-2798
岩船保育園	56-7124	山辺里小学校	53-2288
瀬波保育園	52-4400	上海府小学校	58-2511
上海府保育園	58-2026	村上第一中学校	53-4155
山辺里保育園	53-1541	村上東中学校	53-6171
山居町保育園	52-4179	岩船中学校	56-7109
村上小学校	53-2249	アクアセンター	53-3818

イ 荒川地区

名 称	電話番号	名 称	電話番号
荒川庁舎	62-3101	荒川かなや夕映えの家	62-1889
村上市消防署荒川分署	62-3240	荒川高齢者生きがいセンター	62-4240
荒川支所パスポート申請取次事務所	62-3101	荒川地域包括支援センター	62-0095
荒川総合体育館	62-3248	荒川地区公民館	62-3050
荒川球場	62-6580	荒川図書室	62-3050
荒川テニスコート	62-6580	金屋保育園	62-2355
荒川多目的グラウンド	62-6580	大津保育園	62-3034
荒川ゲートボール場	62-6580	坂町保育園	62-3073
荒川温水プール	62-4001	荒島保育園	62-4192
保内学校給食共同調理場	62-0735	保内小学校	62-2302
荒川火葬場普照園	62-2042	金屋小学校	62-2050
保内学童保育所	50-5125	荒川中学校	62-3251
金屋学童保育所	62-2101		

ウ 神林地区

名 称	電話番号	名 称	電話番号
神林庁舎	66-6111	デイサービスセンター きわなみ荘	66-6301
下水道課・水道局	66-6111	デイサービスセンター 新きわなみ荘	66-6301
村上市消防署神林分署	66-7123	神林いこいの家	60-1065
神林支所パスポート 申請取次事務所	66-6111	村上市養護老人ホーム やまゆり荘	66-5666
神林総合体育館	66-8111	神林地域包括支援センター	66-6111
神林球場	(66-8111)	神林地区公民館	62-8111
神林多目的グラウンド	(66-8111)	神林図書室	66-8111
神林ゲートボール場	(66-8111)	向ヶ丘保育園	66-8330
北新保ゲートボール場	(66-8111)	みのり保育園	66-8370
神林プール	(66-8111)	平林小学校	66-5009
西神納体育館	(66-8111)	砂山小学校	66-5509
神納体育館	(66-8111)	神納小学校	66-6484
神納東運動広場	(66-8111)	神納東小学校	66-5316
神林農村環境改善センター	66-6111	西神納小学校	66-7312
高齢者生産活動センター	66-6111	平林中学校	66-5539
上助漕コミュニティ センター	66-6111	神納中学校	66-5313
神林学童保育所	66-7297		

()内の電話番号は、各施設の管理担当を表します。

工 朝日地区

名 称	電話番号	名 称	電話番号
朝日庁舎・教育委員会	72-0111	青少年健全育成センター	72-0111
学校教育課	72-6882	教育支援センターひまわり	60-2002
生涯学習課 社会教育推進室	72-6881	朝日学童保育所	53-4711
生涯学習課 スポーツ推進室	72-6886	ごみ処理場	72-1164
生涯学習課 文化行政推進室	72-6888	デイサービスさわらび	73-1133
地域振興課	72-6880	デイサービス長津	72-1111
地域福祉課	72-6887	布部診療所	72-1032
市民生活課	72-6885	高齢者生活福祉センター ふれあい羽衣	72-6722
産業建設課 建設管理室	72-6883	朝日保健センター	72-0666
産業建設課 産業観光室	72-6884	中央公民館	72-6700
村上市消防署朝日分署	72-1240	朝日地区公民館	72-6700
朝日支所パスポート 申請取次事務所	72-6885	朝日図書館	72-6700
朝日総合体育館	72-1445	館腰保育園	72-1554
朝日球場	(72-1445)	三面保育園	72-1230
朝日テニスコート	(72-1445)	高南保育園	72-1153
朝日多目的グラウンド	(72-1445)	猿沢保育園	72-1170
朝日ゲートボール場	(72-1445)	塩野町保育園	73-1050
長津体育館・グラウンド	(72-1445)	小川小学校	52-2723
荃太体育館・グラウンド	(72-1445)	三面小学校	72-1042
高根体育館・グラウンド	(72-1445)	朝日みどり小学校	72-6665
高南学校給食共同調理場	72-1010	猿沢小学校	72-1025
塩野町学校給食共同調理場	73-1398	塩野町小学校	73-1014
朝日山村広場	(72-1445)	朝日中学校	72-0346
村上市総合文化会館	72-6700	ぶどうスキー場	73-0126
縄文の里・朝日	72-1577		

()内の電話番号は、各施設の管理担当を表します。

オ 山北地区

名 称	電話番号	名 称	電話番号
山北庁舎	77-3111	桑川ふれあいセンター	(77-2828)
地域振興課	77-3111	山北ふるさと広場	(77-2828)
地域福祉課	77-3113	山北ピクニック広場	(77-2828)
市民生活課	77-3112	山北サイクリングロード	(77-2828)
産業建設課 農業委員会 山北事務所	77-3115	山北児童遊園広場	(77-2828)
山北教育事務所	77-4052	さんぽく会館	77-3798
村上市消防署山北分署	77-2685	山北やまゆり学童保育所	77-4820
山北支所パスポート 申請取次事務所	77-3113	山北はまゆり学童保育所	77-3050
山北総合体育館	77-2828	デイサービスセンター ゆり花荘	77-3005
山北球場	(77-2828)	山北地域活動支援センター ぬくもり工房	77-2857
山北テニスコート	(77-2828)	福祉センターゆり花会館	77-3991
山北多目的グラウンド	(77-2828)	地域活動支援センター	77-2857
山北学校給食共同調理場	77-2319	山北地区公民館	77-3798
山北火葬場	77-3490	山北図書室	77-3798
小俣ふれあいセンター	(77-2828)	山北にじいろ保育園	77-2012
雷ふれあいセンター	(77-2828)	山北おおぞら保育園	77-2620
中継ふれあいセンター	(77-2828)	さんぽく南小学校	77-2893
山熊田ふれあいセンター	(77-2828)	さんぽく北小学校	77-2069
黒川俣ふれあいセンター	(77-2828)	山北中学校	77-2049
寒川ふれあいセンター	(77-2828)		

()内の電話番号は、各施設の管理担当を表します。

カ 関川村、その他

名 称	電話番号	名 称	電話番号
村上市消防署関川分署	64-2579	新潟県後期高齢者医療広域 連合	025- 285-3221
新潟県地方税徴収機構	025- 280-5046		

(2) 国・県の出先機関、その他

名 称	電話番号	名 称	電話番号
新潟地方法務局村上支局	53-2390	村上記念病院	52-1229
村上税務署	53-3141	村上はまなす病院	53-2890
村上公共職業安定所	53-4141	山北徳洲会病院	60-5555
村上簡易裁判所	53-2066	村上幼稚園	52-4947
村上警察署	52-0110	村上いずみ幼稚園	52-4431
村上駅前交番	53-2569	あらかわ幼稚園	62-2443
岩船駐在所	56-7106	村上郵便局	53-2800
瀬波駐在所	53-2098	岩船郵便局	56-7045
早川駐在所	58-2023	山辺里郵便局	53-3303
山辺里駐在所	52-4044	瀬波郵便局	53-3304
坂町交番	62-2063	村上久保多町郵便局	53-3344
府屋交番	77-2015	村上小町郵便局	53-3302
寒川駐在所	78-2034	吉浦郵便局	58-2003
北中駐在所	75-2042	坂町郵便局	62-2070
岩沢駐在所	72-1150	金屋郵便局	62-2316
猿沢駐在所	72-1300	神林郵便局	66-7111
布部駐在所	72-1393	平林郵便局	66-5000
小口川駐在所	56-7412	塩谷郵便局	66-5500
平林駐在所	66-5042	有明簡易郵便局	66-6136
村上地域振興局企画振興部	52-7920	朝日郵便局	72-1001
県税部	52-7921	越後猿沢郵便局	72-1071
農林振興部	52-7938	塩野町郵便局	73-1001
地域整備部	52-7955	関口郵便局	73-1004
健康福祉部	53-3151	高根簡易郵便局	73-1345
村上高等学校	53-2109	蒲萄簡易郵便局	73-1225
村上桜ヶ丘高等学校	52-5201	三面郵便局	72-1100
村上中等教育学校	52-5115	大川谷郵便局	77-2001
村上養護学校	53-0448	勝木郵便局	77-2501
新潟県立坂町病院	62-3111	黒川俣郵便局	75-2001
村上総合病院	53-2141	日本国麓郵便局	76-2001
瀬波病院	50-1900	脇川郵便局	78-2001
肴町病院	53-2781		

名 称	電話番号	名 称	電話番号
第四銀行(株)村上支店	53-2121	にいがた岩船農協本店	52-0511
岩船支店	56-7611	村上支店	52-3174
坂町支店	62-3141	荒川支店	62-2906
山北支店	77-3811	朝日支店	72-0121
北越銀行(株)村上支店	53-2161	猿沢出張所	72-1143
大光銀行(株)村上支店	53-3161	山北支店	77-3161
きらやか銀行(株)村上支店	52-5111	かみはやし農協	66-8240
新潟県労働金庫村上支店	52-1251		
村上信用金庫本店	53-2181		
岩船支店	56-6221		
駅前支店	53-1351		
東支店	53-5700		
荒川支店	62-5151		
府屋支店	77-3131		
新潟県信用組合荒川町支店	62-3188		

(3) 近隣市町村の概況

市町村名等	面積(km ²)	人 口 (人)	電話番号
関川村	299.61	6,445	64-1441
粟島浦村	9.86	366	55-2111
胎内市	265.18	31,429	43-6111

人口は、平成22年国勢調査の人口(速報値)による。

(4) 県内20市所在地等

	所在地	郵便番号	電話番号	世帯数	人口
新潟県	(30市町村)			838,922	2,374,922
市部	(20市)			811,078	2,290,681
郡部	(6町4村)			27,844	84,241
新潟市	中央区学校町通 1番町602番地1	951-8550	025-228-1000	312,528	812,192
長岡市	幸町2丁目1番1号	940-8501	0258-35-1122	98,706	282,719
三条市	旭町2丁目3番1号	955-8686	0256-34-5511	32,453	102,309
柏崎市	中央町5番50号	945-8511	0257-23-5111	34,107	91,463
新発田市	中央町4丁目10番4号	957-8686	0254-22-3101	33,442	101,207
小千谷市	城内2丁目7番5号	947-8501	0258-83-3511	12,264	38,616
加茂市	幸町2丁目3番5号	959-1392	0256-52-0080	9,677	29,768
十日町市	千歳町3丁目3番地	948-8501	025-757-3111	18,990	58,926
見附市	昭和町2丁目1番1号	954-8686	0258-62-1700	13,369	41,874
村上市	三之町1番1号	958-8501	0254-53-2111	22,048	66,445
燕市	吉田日之出町1番1号	959-0295	0256-92-2111	26,652	81,851
糸魚川市	一の宮1丁目2番5号	941-8501	025-552-1511	17,430	47,698
妙高市	栄町5番1号	944-8686	0255-72-5111	11,803	35,459
五泉市	太田1094番地1	959-1692	0250-43-3911	16,861	54,556
上越市	木田1丁目1番3号	943-8601	025-526-5111	71,449	203,869
阿賀野市	岡山町10番15号	959-2092	0250-62-2510	13,149	45,569
佐渡市	千種232番地	952-1292	0259-63-3111	23,744	62,724
魚沼市	小出島130番地1	946-8601	025-792-1000	13,019	40,367
南魚沼市	六日町180番地1	949-6696	025-773-6660	19,488	61,640
胎内市	新和町2番10号	959-2693	0254-43-6111	9,899	31,429

人口は、平成22年国勢調査の人口(速報値)による。

平成23年版「市勢豆知識」

平成23年3月 発行

編集 村上市企画部 情報政策課
発行 村 上 市

URL : <http://www.city.murakami.lg.jp/>

E-Mail : j-tokei@city.murakami.lg.jp