

議第161号

平成27年度村上市後期高齢者医療特別会計補正予算（第1号）

平成27年度村上市の後期高齢者医療特別会計補正予算（第1号）は、次に定めるところによる。

（歳入歳出予算の補正）

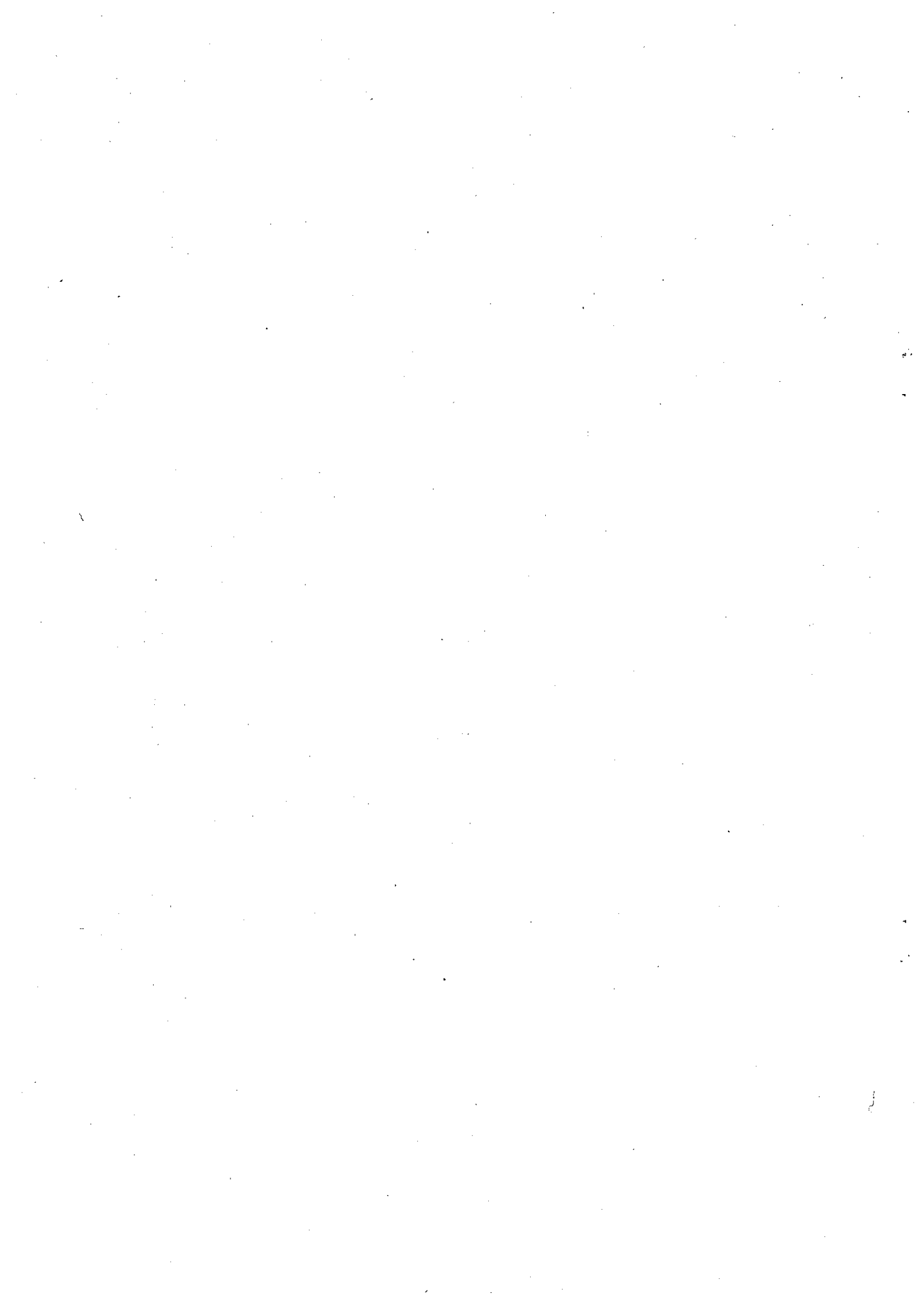
- 第1条 歳入歳出予算の総額から歳入歳出それぞれ4,200千円を減額し、歳入歳出予算の総額を歳入歳出それぞれ637,800千円とする。
- 2 歳入歳出予算の補正の款項の区分及び当該区分ごとの金額並びに補正後の歳入歳出予算の金額は、「第1表歳入歳出予算補正」による。

平成27年12月 1日 提 出

村 上 市 長 高 橋 邦 芳

平成27年12月 日 議 決

村上市議会議長 三 田 敏 秋



第 1 表 歳入歳出予算補正

歳入

(単位：千円)

款	項	補正前の額	補正額	計
3 繰入金		219,904	△4,200	215,704
	1 他会計繰入金	219,904	△4,200	215,704
歳入合計		642,000	△4,200	637,800

歳 出

(単位：千円)

款	項	補正前の額	補 正 額	計
1 総務費		16,623	△4,161	12,462
	1 総務管理費	14,780	△4,161	10,619
6 予備費		100	△39	61
	1 予備費	100	△39	61
歳 出 合 計		642,000	△4,200	637,800

1 総括 歳入歳出補正予算事項別明細書

(歳入)

(単位：千円)

款	補正前の額	補正額	計
3 繰入金	219,904	△4,200	215,704
歳入合計	642,000	△4,200	637,800

(歳出)

款	補正前の額	補正額	計
1 総務費	16,623	△4,161	12,462
6 予備費	100	△39	61
歳出合計	642,000	△4,200	637,800

2 歳 入

(款) 3 繰入金
(項) 1 他会計繰入金

款 項 目			補正前の額	補 正 額	計
3		繰入金	219,904	△4,200	215,704
	1	他会計繰入金	219,904	△4,200	215,704
		1 一般会計繰入金	219,904	△4,200	215,704

(後期高齢者医療特別会計)

(単位：千円)

節		説	明
区 分	金 額		
1 一般会計繰入金	△4,200	1 職員給与分 2 事務費繰入金	△4,161 △39

3 歳 出

(款) 1 総務費
(項) 1 総務管理費

款 項 目			補正前の額	補 正 額	計	補正額の財源内訳	
						特定財源	一般財源
1		総務費	16,623	△4,161	12,462	△4,161	
	1	総務管理費	14,780	△4,161	10,619	△4,161	
	1	一般管理費	14,780	△4,161	10,619	その他 △4,161	
6		予備費	100	△39	61	△39	
	1	予備費	100	△39	61	△39	
	1	予備費	100	△39	61	その他 △39	

(後期高齢者医療特別会計)

(単位：千円)

節		説明
区分	金額	
2 給料	△1,827	1 一般管理職員人件費 △4,161
3 職員手当等	△1,555	一般職給 (△1,827)
4 共済費	△779	扶養手当 (33)
		期末手当 (△582)
		勤勉手当 (△341)
		児童手当 (45)
		通勤手当 (△61)
		住居手当 (△270)
		退職手当負担金 (△379)
		共済組合負担金 (△779)
29 予備費	△39	1 予備費 △39
		予備費 (△39)

給 与 費 明 細 書

1. 一 般 職

(1) 総 括

区 分	職 員 数 (人)	給 与 費			共 済 費 (千円)	合 計 (千円)
		給 料 (千円)	職 員 手 当 (千円)	計 (千円)		
補 正 後	(2	4,698	2,529	7,227	1,369	8,596
補 正 前	(2	6,525	4,084	10,609	2,148	12,757
比 較	()	△1,827	△1,555	△3,382	△779	△4,161

職 員 手 当 の 内 訳	区 分	扶 養 手 当 (千円)	管 理 職 手 当 (千円)	期 末 手 当 (千円)	勤 勉 手 当 (千円)	児 童 手 当 (千円)
	補 正 後	33		871	497	45
	補 正 前			1,453	838	
	比 較	33		△582	△341	45
	区 分	寒 冷 地 手 当 (千円)	通 勤 手 当 (千円)	時 間 外 勤 務 手 当 (千円)	住 居 手 当 (千円)	特 殊 勤 務 手 当 (千円)
	補 正 後		35	70		
	補 正 前		96	70	270	
	比 較		△61		△270	
	区 分	管 理 職 員 特 別 勤 務 手 当 (千円)	退 職 手 当 負 担 金 (千円)			
	補 正 後		978			
	補 正 前		1,357			
	比 較		△379			

(2) 給料及び職員手当の増減額の明細

区分	増減額 (千円)	増減事由別内訳 (千円)		説明		備考
給料	△1,827	給与改定に伴う増減分				
		昇給に伴う増加分				
		その他の増減分	△1,827	異動に伴う増 2,105 異動に伴う減 △3,932 採用に伴う増 退職に伴う減	昇格に伴う増 その他の増減	異動増 1人 異動減 1人 採用者 人 退職者 人
職員手当	△1,555	制度改正に伴う増減分				
		その他の増減分	△1,555	給与改定に伴う増減 異動に伴う増 912 異動に伴う減 △2,289 採用に伴う増 退職に伴う減 昇給に伴う増 昇格に伴う増 その他の増減 △178		

(3)給料及び職員手当の状況

ア 職員1人当たりの給与

区 分		一般行政職	技能労務職	消 防 職
補 正 後 平成27年12月1日現在	平均給料月額 (円)	194,530	—	—
	平均給与月額 (円)	204,733	—	—
	平均年齢 (歳)	28歳 8月	歳 月	歳 月
補 正 前 平成27年1月1日現在	平均給料月額 (円)	271,045	—	—
	平均給与月額 (円)	287,952	—	—
	平均年齢 (歳)	37歳 6月	歳 月	歳 月

イ 初任給

区 分	一般行政職 (円)	技能労務職 (円)	消 防 職 (円)	一 般 会 計 の 制 度		
				一般行政職 (円)	技能労務職 (円)	消 防 職 (円)
高校卒	142,100	—	—	142,100	139,500	163,800
大学卒	174,200	—	—	174,200	—	202,300

ウ 級別職員数

区 分	一般行政職			技能労務職			消 防 職		
	級	職員数(人)	構成比(%)	級	職員数(人)	構成比(%)	級	職員数(人)	構成比(%)
補 正 後 平成27年12月1日 現 在	7級	()	()	5級	()	()	6級	()	()
	6級	()	()	4級	()	()	5級	()	()
	5級	()	()	3級	()	()	4級	()	()
	4級	()	()	2級	()	()	3級	()	()
	3級	()	()	1級	()	()	2級	()	()
	2級	(1)	(50.0)				1級	()	()
	1級	(1)	(50.0)						
	計	(2)	(100.0)	計	()	()	計	()	()
補 正 前 平成27年1月1日 現 在	7級	()	()	5級	()	()	6級	()	()
	6級	()	()	4級	()	()	5級	()	()
	5級	()	()	3級	()	()	4級	()	()
	4級	()	()	2級	()	()	3級	()	()
	3級	(1)	(50.0)	1級	()	()	2級	()	()
	2級	(1)	(50.0)				1級	()	()
	1級	()	()						
	計	(2)	(100.0)	計	()	()	計	()	()

(級別の標準的な職務内容)

区 分	7級	6級	5級	4級	3級	2級	1級
一般行政職	『 一 般 会 計 に 準 ず る 』						

エ 昇給

区 分	合 計	代 表 的 な 職 種			
		一般行政職	技能労務職	消 防 職	
補 正 後	職 員 数 (A) (人)	2	2		
	昇給に係る職員数 (B) (人)	2	2		
	号給数別内訳	1号給 (人)			
		2号給 (人)			
		3号給 (人)	1	1	
		4号給 (人)	1	1	
		号給 (人)			
比 率 (B)/(A) (%)	100.0	100.0			
補 正 前	職 員 数 (A) (人)	2	2		
	昇給に係る職員数 (B) (人)	2	2		
	号給数別内訳	1号給 (人)			
		2号給 (人)			
		3号給 (人)			
		4号給 (人)	2	2	
		号給 (人)			
比 率 (B)/(A) (%)	100.0	100.0			

オ 期末・勤勉手当

区 分	支 給 期 別 支 給 率		支出率計(月分)	職務上の段階、職務の級等による加算措置	備 考
	6 月 (月分)	1・2月 (月分)			
補正後	() 1.975	() 2.125	() 4.100	5%~15%	
補正前	() 1.975	() 2.125	() 4.100	5%~15%	
一般会計の制度	() 1.975	() 2.125	() 4.100	5%~15%	

カ 定年退職及び勲奨退職に係る退職手当

区 分	20年勤続の者 (月分)	25年勤続の者 (月分)	35年勤続の者 (月分)	最 高 限 度 (月分)	その他の加算措置等	備 考
支 給 率 等	『 一 般 会 計 に 準 ず る 』					
一般会計の制度 (支給率等)	25.55625	34.5825	49.59	49.59	定年前早期退職 特例措置 (2%~20%加算)	

キ その他の手当

区 分	一般会計の制度との異同	差 異 の 内 容
扶養手当	同 じ	
住居手当	同 じ	
通勤手当	同 じ	