

議第65号

平成27年度村上市国民健康保険特別会計補正予算（第3号）

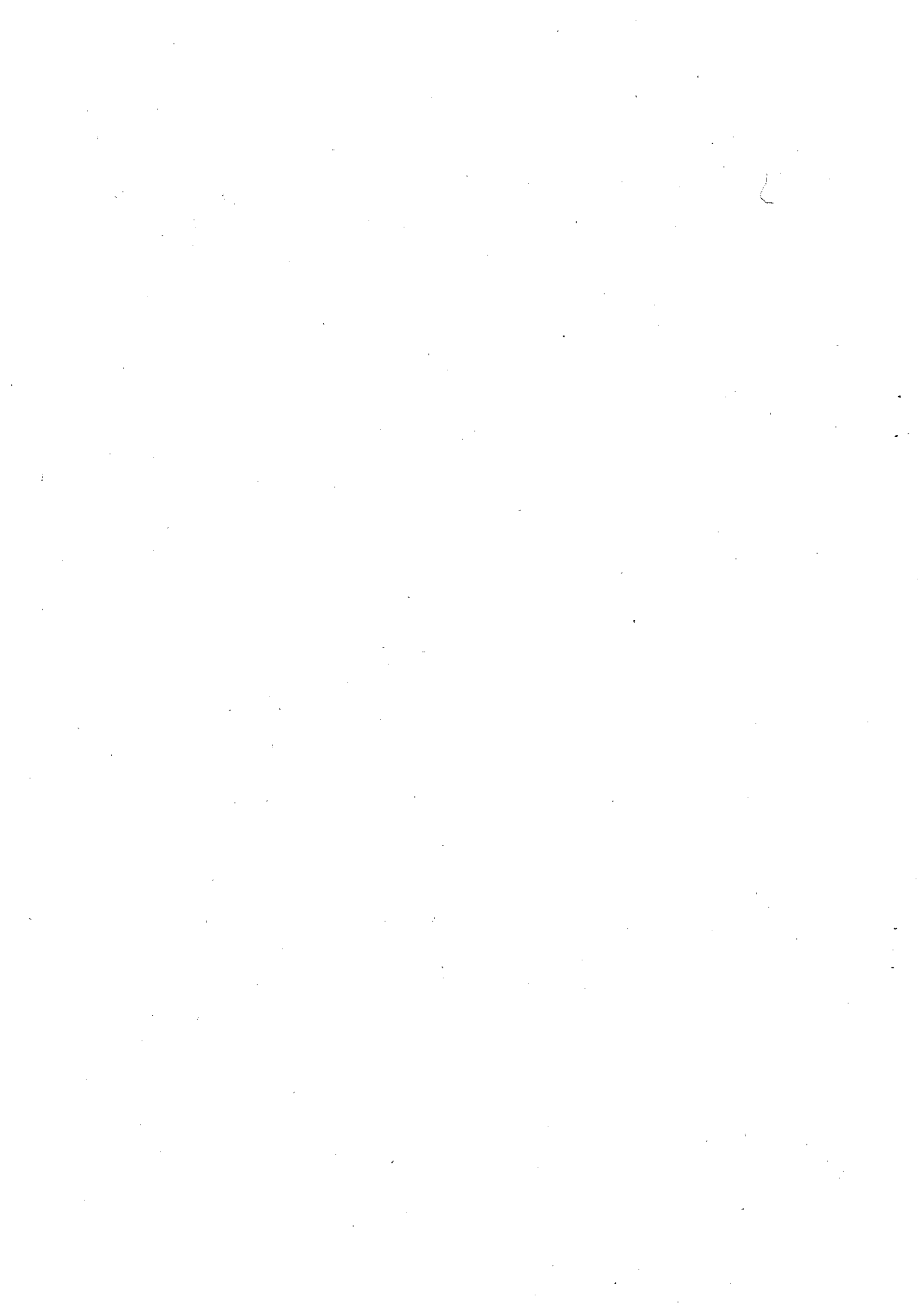
平成27年度村上市の国民健康保険特別会計補正予算（第3号）は、次に定めるところによる。

（歳入歳出予算の補正）

- 第1条 歳入歳出予算の総額に歳入歳出それぞれ54,300千円を追加し、歳入歳出予算の総額を歳入歳出それぞれ8,185,000千円とする。
- 2 歳入歳出予算の補正の款項の区分及び当該区分ごとの金額並びに補正後の歳入歳出予算の金額は、「第1表歳入歳出予算補正」による。

平成28年 2月23日 提出
村上市長 高橋邦芳

平成28年 月 日 議決
村上市議会議長 三田敏秋



第 1 表 歳入歳出予算補正

歳入

(単位：千円)

款	項	補正前の額	補正額	計
4 国庫支出金		1,660,122	34,480	1,694,602
	2 国庫補助金	484,456	34,480	518,936
9 共同事業交付金		1,742,460	19,248	1,761,708
	1 共同事業交付金	1,742,460	19,248	1,761,708
11 繰入金		519,758	572	520,330
	1 他会計繰入金	519,758	572	520,330
歳入合計		8,130,700	54,300	8,185,000

歳 出

(単位：千円)

款	項	補正前の額	補正額	計
1 総務費		106,881	572	107,453
	1 総務管理費	99,877	572	100,449
2 保険給付費		4,966,878	79,480	5,046,358
	1 療養諸費	4,366,900	46,480	4,413,380
	2 高額療養費	570,976	33,000	603,976
7 共同事業拠出金		1,722,432	△25,811	1,696,621
	1 共同事業拠出金	1,722,432	△25,811	1,696,621
12 予備費		9,958	59	10,017
	1 予備費	9,958	59	10,017
歳 出 合 計		8,130,700	54,300	8,185,000

2 歳 入

(款) 4 国庫支出金
(項) 2 国庫補助金

款 項 目			補正前の額	補 正 額	計
4		国庫支出金	1,660,122	34,480	1,694,602
	2	国庫補助金	484,456	34,480	518,936
	1	財政調整交付金	484,406	34,480	518,886
9		共同事業交付金	1,742,460	19,248	1,761,708
	1	共同事業交付金	1,742,460	19,248	1,761,708
	2	保険財政共同安定化事業交付金	1,591,184	19,248	1,610,432
11		繰入金	519,758	572	520,330
	1	他会計繰入金	519,758	572	520,330
	1	一般会計繰入金	519,758	572	520,330

(国民健康保険特別会計)

(単位：千円)

節		説	明
区 分	金 額		
1 財政調整交付金	34,480	1 特別調整交付金	34,480
1 保険財政共同安定化事業交付金	19,248	1 保険財政共同安定化事業交付金	19,248
1 一般会計繰入金	572	1 職員給与費等繰入金	572

3 歳 出

(款) 1 総務費
(項) 1 総務管理費

1	1	1	款 項 目	補正前の額	補 正 額	計	補正額の財源内訳	
							特定財源	一般財源
1	1		総務費	106,881	572	107,453	572	
			総務管理費	99,877	572	100,449	572	
		1	一般管理費	95,770	572	96,342	その他 572	
2	1		保険給付費	4,966,878	79,480	5,046,358	79,480	
			療養諸費	4,366,900	46,480	4,413,380	46,480	
		1	一般被保険者療養給付費	4,070,000	46,000	4,116,000	国庫支出金 19,763 その他 26,237	
		5	審査支払手数料	11,400	480	11,880	国庫支出金 480	
	2	高額療養費	570,976	33,000	603,976	33,000		
	1	一般被保険者高額療養費	532,726	33,000	565,726	国庫支出金 14,178 その他 18,822		
7	1		共同事業拠出金	1,722,432	△25,811	1,696,621	△25,811	
			共同事業拠出金	1,722,432	△25,811	1,696,621	△25,811	
		2	保険財政共同安定化事業拠出金	1,565,358	△25,811	1,539,547	その他 △25,811	
12	1		予備費	9,958	59	10,017	59	
			予備費	9,958	59	10,017	59	
		1	予備費	9,958	59	10,017	国庫支出金 59	

(国民健康保険特別会計)

(単位：千円)

節		説明	
区分	金額		
2 給料	78	1 一般管理職員人件費	572
3 職員手当等	369	一般職給	(78)
		期末手当	(9)
4 共済費	125	勤勉手当	(344)
		退職手当負担金	(16)
		共済組合負担金	(125)
19 負担金、補助及び交付金	46,000	1 一般被保険者診療報酬費	46,000
		一般被保険者療養給付費	(46,000)
13 委託料	480	1 診療報酬審査支払委託料	480
		診療報酬明細書審査支払委託料	(480)
19 負担金、補助及び交付金	33,000	1 一般被保険者高額療養費	33,000
		一般被保険者高額療養費	(33,000)
19 負担金、補助及び交付金	△25,811	1 保険財政共同安定化事業拠出金	△25,811
		保険財政共同安定化事業拠出金	(△25,811)
29 予備費	59	1 予備費	59
		予備費	(59)

給 与 費 明 細 書

1. 特 別 職

区 分	職員数 (人)	給 与 費						共済費 (千円)	合 計 (千円)	備考
		報 酬 (千円)	給 料 (千円)	期末手当 (千円) 年間支給率 (月分)	寒冷地 手 当 (千円)	その他 手 当 (千円)	計 (千円)			
補正後	長 等			()						
	議 員			()						
	その他の 特別職	13	2,046				2,046	238	2,284	
	計	13	2,046				2,046	238	2,284	
補正前	長 等			()						
	議 員			()						
	その他の 特別職	13	2,046				2,046	238	2,284	
	計	13	2,046				2,046	238	2,284	
比 較	長 等			()						
	議 員			()						
	その他の 特別職									
	計									

2. 一般職

(1) 総括

区 分	職員数 (人)	給 与 費			共 済 費 (千円)	合 計 (千円)
		給 料 (千円)	職員手当 (千円)	計 (千円)		
補 正 後	(11)	38,166	24,840	63,006	11,991	74,997
補 正 前	(11)	38,088	24,471	62,559	11,866	74,425
比 較	()	78	369	447	125	572

職 員 手 当 の 内 訳	区 分	扶 養 手 当 (千円)	管 理 職 手 当 (千円)	期 末 手 当 (千円)	勤 勉 手 当 (千円)	児 童 手 当 (千円)
	補 正 後	294	382	8,551	5,166	120
	補 正 前	294	382	8,542	4,822	120
	比 較			9	344	
	区 分	寒 冷 地 手 当 (千円)	通 勤 手 当 (千円)	時 間 外 勤 務 手 当 (千円)	住 居 手 当 (千円)	特 殊 勤 務 手 当 (千円)
	補 正 後	74	456	1,323	480	
	補 正 前	74	456	1,323	480	
	比 較					
	区 分	管 理 職 員 特 別 勤 務 手 当 (千円)	退 職 手 当 負 担 金 (千円)			
	補 正 後		7,994			
補 正 前		7,978				
比 較		16				

(2) 給料及び職員手当の増減額の明細

区分	増減額 (千円)	増減事由別内訳 (千円)	説明	備考
給料	78	給与改定に伴う増減分	78 給料月額の変更に伴う増	改定率：0.4%
		昇給に伴う増加分		
		その他の増減分	異動に伴う増 異動に伴う減 採用に伴う増 退職に伴う減	昇格に伴う増 その他の増減
職員手当	369	制度改正に伴う増減分	342 勤勉手当増	342 勤勉手当支給率の改正
		その他の増減分	27 給与改定に伴う増減 異動に伴う増 異動に伴う減 採用に伴う増 退職に伴う減 昇給に伴う増 昇格に伴う増 その他の増減	27

(3) 給料及び職員手当の状況

ア 職員1人当たりの給与

区 分		一般行政職	技能労務職	消 防 職
補 正 後 平成28年2月1日現在	平均給料月額 (円)	293,261	—	—
	平均給与月額 (円)	310,776	—	—
	平均年齢 (歳)	40歳 1月	歳 月	歳 月
補 正 前 平成27年12月1日現在	平均給料月額 (円)	289,725	—	—
	平均給与月額 (円)	304,905	—	—
	平均年齢 (歳)	39歳 11月	歳 月	歳 月

イ 初任給

区 分	一般行政職 (円)	技能労務職 (円)	消 防 職 (円)	一 般 会 計 の 制 度		
				一般行政職 (円)	技能労務職 (円)	消 防 職 (円)
高校卒	144,600	—	—	144,600	142,000	166,700
大学卒	176,700	—	—	176,700	—	205,200

ウ 級別職員数

区 分	一般行政職			技能労務職			消 防 職		
	級	職員数(人)	構成比(%)	級	職員数(人)	構成比(%)	級	職員数(人)	構成比(%)
補 正 後 平成28年2月1日 現 在	7級	()	()	5級	()	()	6級	()	()
	6級	()	()	4級	()	()	5級	()	()
	5級	(1)	(9.1)	3級	()	()	4級	()	()
	4級	(1)	(9.1)	2級	()	()	3級	()	()
	3級	(7)	(63.6)	1級	()	()	2級	()	()
	2級	(1)	(9.1)				1級	()	()
	1級	(1)	(9.1)						
	計	(11)	(100.0)	計	()	()	計	()	()
補 正 前 平成27年12月1日 現 在	7級	()	()	5級	()	()	6級	()	()
	6級	()	()	4級	()	()	5級	()	()
	5級	(1)	(9.1)	3級	()	()	4級	()	()
	4級	(1)	(9.1)	2級	()	()	3級	()	()
	3級	(7)	(63.6)	1級	()	()	2級	()	()
	2級	(1)	(9.1)				1級	()	()
	1級	(1)	(9.1)						
	計	(11)	(100.0)	計	()	()	計	()	()

(級別の標準的な職務内容)

区 分	7級	6級	5級	4級	3級	2級	1級
一般行政職	『 一 般 会 計 に 準 る 』						

エ 昇給

区 分		合 計	代 表 的 な 職 種			
			一般行政職	技能労務職	消 防 職	
補 正 後	職 員 数 (A) (人)	11	11			
	昇給に係る職員数 (B) (人)	11	11			
	号給数別内訳	1号給 (人)				
		2号給 (人)				
		3号給 (人)	1	1		
		4号給 (人)	10	10		
	号給 (人)					
比 率 (B)/(A) (%)	100.0	100.0				
補 正 前	職 員 数 (A) (人)	11	11			
	昇給に係る職員数 (B) (人)	11	11			
	号給数別内訳	1号給 (人)				
		2号給 (人)				
		3号給 (人)	1	1		
		4号給 (人)	10	10		
	号給 (人)					
比 率 (B)/(A) (%)	100.0	100.0				

オ 期末・勤勉手当

区 分	支 給 期 別 支 給 率		支出率計(月分)	職務上の段階、職務の 級等による加算措置	備 考
	6 月 (月分)	1 2月 (月分)			
補 正 後	() 1.975	() 2.225	() 4.200	5%~15%	
補 正 前	() 1.975	() 2.125	() 4.100	5%~15%	
一般会計 の 制 度	() 1.975	() 2.225	() 4.200	5%~15%	

カ 定年退職及び勲奨退職に係る退職手当

区 分	20年勤続の者 (月分)	25年勤続の者 (月分)	35年勤続の者 (月分)	最 高 限 度 (月分)	そ の 他 の 加 算 措 置 等	備 考
支 給 率 等	『 一 般 会 計 に 準 ず る 』					
一 般 会 計 の 制 度 (支給率等)	25.55625	34.5825	49.59	49.59	定年前早期退職 特例措置 (2%~20%加算)	

キ その他の手当

区 分	一般会計の制度との異同	差 異 の 内 容
扶養手当	同 じ	
住居手当	同 じ	
通勤手当	同 じ	

