

議第68号

平成27年度村上市下水道事業特別会計補正予算（第3号）

平成27年度村上市の下水道事業特別会計補正予算（第3号）は、次に定めるところによる。

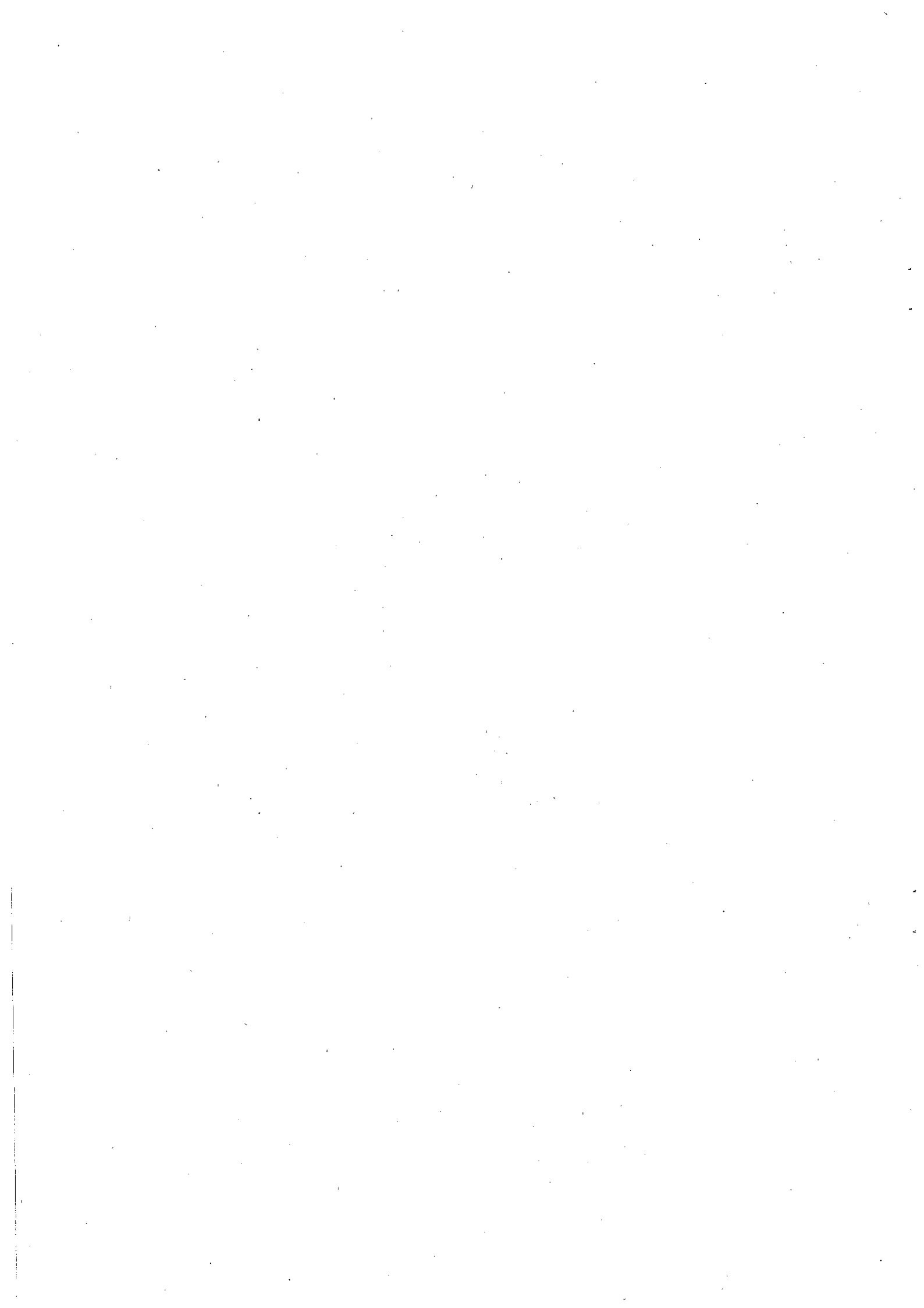
（歳入歳出予算の補正）

第1条 歳入歳出予算の総額から歳入歳出それぞれ14,900千円を減額し、歳入歳出予算の総額を歳入歳出それぞれ4,806,500千円とする。

2 歳入歳出予算の補正の款項の区分及び当該区分ごとの金額並びに補正後の歳入歳出予算の金額は、「第1表歳入歳出予算補正」による。

平成28年 2月23日 提出  
村上市長 高橋邦芳

平成28年 月 日 議決  
村上市議会議長 三田敏秋



第 1 表 歳入歳出予算補正

歳入

(単位：千円)

款	項	補正前の額	補正額	計
4 繰入金		1,923,206	△14,900	1,908,306
	1 他会計繰入金	1,923,206	△14,900	1,908,306
歳入合計		4,821,400	△14,900	4,806,500

## 歳 出

(単位：千円)

款	項	補正前の額	補正額	計
1 下水道費		2,090,167	970	2,091,137
	1 下水道管理費	811,490	532	812,022
	2 下水道建設費	1,278,677	438	1,279,115
2 公債費		2,728,825	△15,781	2,713,044
	1 公債費	2,728,825	△15,781	2,713,044
3 予備費		2,408	△89	2,319
	1 予備費	2,408	△89	2,319
歳 出 合 計		4,821,400	△14,900	4,806,500

歳入歳出補正予算事項別明細書

1 総括  
(歳入)

(単位：千円)

款	補正前の額	補正額	計
4 繰入金	1,923,206	△14,900	1,908,306
歳入合計	4,821,400	△14,900	4,806,500





2 歳 入

(款) 4 繰入金  
(項) 1 他会計繰入金

款 項 目		補正前の額	補 正 額	計
4	繰入金	1,923,206	△14,900	1,908,306
	1 他会計繰入金	1,923,206	△14,900	1,908,306
	1 一般会計繰入金	1,923,206	△14,900	1,908,306

(下水道事業特別会計)



(単位：千円)

節		説明
区分	金額	
1 一般会計繰入金	△14,900	1 一般会計繰入金 △14,900

3 歳 出

(款) 1 下水道費  
(項) 1 下水道管理費

1	款 項 目	補正前の額	補 正 額	計	補正額の財源内訳	
					特定財源	一般財源
1	下水道費	2,090,167	970	2,091,137	970	
	1 下水道管理費	811,490	532	812,022	532	
	1 総務管理費	100,734	532	101,266	その他 532	
	2 下水道建設費	1,278,677	438	1,279,115	438	
	1 下水道建設費	1,278,677	438	1,279,115	その他 438	
2	公債費	2,728,825	△15,781	2,713,044	△15,781	
	1 公債費	2,728,825	△15,781	2,713,044	△15,781	
	2 利 子	592,780	△15,781	576,999	その他 △15,781	
3	予備費	2,408	△89	2,319	△89	
	1 予備費	2,408	△89	2,319	△89	
	1 予備費	2,408	△89	2,319	その他 △89	

(下水道事業特別会計)

(単位：千円)

節		説明
区分	金額	
2 給料	99	1 公共下水道事業職員人件費 532
3 職員手当等	322	一般職給 (99)
4 共済費	111	期末手当 (21)
		勤勉手当 (281)
		退職手当負担金 (20)
		共済組合負担金 (111)
2 給料	74	1 公共下水道建設事業職員人件費 438
3 職員手当等	271	一般職給 (74)
4 共済費	93	期末手当 (12)
		勤勉手当 (244)
		退職手当負担金 (15)
		共済組合負担金 (93)
23 償還金、利 子及び割引 料	△15,781	1 公共下水道事業償還利子 △7,172 (△7,172)
		2 公共下水道事業資本費平準化償還利子 △8,609 (△8,609)
29 予備費	△89	1 予備費 △89 予備費 (△89)

# 給 与 費 明 細 書

## 1. 一 般 職

### (1) 総 括

区 分	職 員 数 (人)	給 与 費			共 済 費 (千円)	合 計 (千円)
		給 料 (千円)	職 員 手 当 (千円)	計 (千円)		
補 正 後	( ) 16	55,823	40,353	96,176	17,973	114,149
補 正 前	( ) 16	55,650	39,760	95,410	17,769	113,179
比 較	( )	173	593	766	204	970

職 員 手 当 の 内 訳	区 分	扶 養 手 当 (千円)	管 理 職 手 当 (千円)	期 末 手 当 (千円)	勤 勉 手 当 (千円)	児 童 手 当 (千円)
	補 正 後	1,796	858	13,192	8,118	1,000
	補 正 前	1,796	858	13,159	7,593	1,000
	比 較			33	525	
	区 分	寒 冷 地 手 当 (千円)	通 勤 手 当 (千円)	時 間 外 勤 務 手 当 (千円)	住 居 手 当 (千円)	特 殊 勤 務 手 当 (千円)
	補 正 後	126	1,161	2,166	324	
	補 正 前	126	1,161	2,166	324	
	比 較					
	区 分	管 理 職 員 特 別 勤 務 手 当 (千円)	退 職 手 当 負 担 金 (千円)			
	補 正 後		11,612			
補 正 前		11,577				
比 較		35				

(2) 給料及び職員手当の増減額の明細

区分	増減額 (千円)	増減事由別内訳 (千円)	説明	備考
給料	173	給与改定に伴う増減分	173 給料月額の変更に伴う増	改定率：0.4%
		昇給に伴う増加分		
		その他の増減分	異動に伴う増 異動に伴う減 採用に伴う増 退職に伴う減	昇格に伴う増 その他の増減
職員手当	593	制度改正に伴う増減分	516 勤勉手当増	516 勤勉手当支給率の改正
		その他の増減分	77 給与改定に伴う増減 異動に伴う増 異動に伴う減 採用に伴う増 退職に伴う減 昇給に伴う増 昇格に伴う増 その他の増減	77

(3) 給料及び職員手当の状況

ア 職員1人当たりの給与

区 分		一般行政職	技能労務職	消 防 職
補 正 後 平成28年2月1日現在	平均給料月額 (円)	293,328	—	—
	平均給与月額 (円)	316,021	—	—
	平均年齢 (歳)	40歳 4月	歳 月	歳 月
補 正 前 平成27年12月1日現在	平均給料月額 (円)	288,679	—	—
	平均給与月額 (円)	314,858	—	—
	平均年齢 (歳)	40歳 2月	歳 月	歳 月

イ 初任給

区 分	一般行政職 (円)	技能労務職 (円)	消 防 職 (円)	一 般 会 計 の 制 度		
				一般行政職 (円)	技能労務職 (円)	消 防 職 (円)
高校卒	144,600	—	—	144,600	142,000	166,700
大学卒	176,700	—	—	176,700	—	205,200

ウ 級別職員数

区 分	一般行政職			技能労務職			消 防 職		
	級	職員数(人)	構成比(%)	級	職員数(人)	構成比(%)	級	職員数(人)	構成比(%)
補正後 平成28年2月1日 現在	7級	( )	( )	5級	( )	( )	6級	( )	( )
	6級	( )	( )	4級	( )	( )	5級	( )	( )
	5級	2	12.5	3級	( )	( )	4級	( )	( )
	4級	2	12.5	2級	( )	( )	3級	( )	( )
	3級	9	56.3	1級	( )	( )	2級	( )	( )
	2級	3	18.7				1級	( )	( )
	1級	( )	( )						
	計	16	100.0	計	( )	( )	計	( )	( )
補正前 平成27年12月1日 現在	7級	( )	( )	5級	( )	( )	6級	( )	( )
	6級	( )	( )	4級	( )	( )	5級	( )	( )
	5級	2	12.5	3級	( )	( )	4級	( )	( )
	4級	2	12.5	2級	( )	( )	3級	( )	( )
	3級	9	56.3	1級	( )	( )	2級	( )	( )
	2級	3	18.7				1級	( )	( )
	1級	( )	( )						
	計	16	100.0	計	( )	( )	計	( )	( )

(級別の標準的な職務内容)

区 分	7級	6級	5級	4級	3級	2級	1級
一般行政職	『 一 般 会 計 に 準 ず る 』						

エ 昇給

区 分	合 計	代 表 的 な 職 種			
		一般行政職	技能労務職	消 防 職	
補 正 後	職 員 数 (A) (人)	16	16		
	昇給に係る職員数 (B) (人)	16	16		
	号給数別内訳	1号給 (人)			
		2号給 (人)	1	1	
		3号給 (人)			
		4号給 (人)	15	15	
		号給 (人)			
比 率 (B)/(A) (%)	100.0	100.0			
補 正 前	職 員 数 (A) (人)	16	16		
	昇給に係る職員数 (B) (人)	16	16		
	号給数別内訳	1号給 (人)			
		2号給 (人)	1	1	
		3号給 (人)			
		4号給 (人)	15	15	
		号給 (人)			
比 率 (B)/(A) (%)	100.0	100.0			

オ 期末・勤勉手当

区 分	支 給 期 別 支 給 率		支 出 率 計 (月 分)	職 務 上 の 段 階、 職 務 の 級 等 に よ る 加 算 措 置	備 考
	6 月 (月 分)	1 2 月 (月 分)			
補 正 後	( ) 1.975	( ) 2.225	( ) 4.200	5%~15%	
補 正 前	( ) 1.975	( ) 2.125	( ) 4.100	5%~15%	
一 般 会 計 の 制 度	( ) 1.975	( ) 2.225	( ) 4.200	5%~15%	

カ 定年退職及び勲奨退職に係る退職手当

区 分	20年勤続の者 (月分)	25年勤続の者 (月分)	35年勤続の者 (月分)	最 高 限 度 (月分)	そ の 他 の 加 算 措 置 等	備 考
支 給 率 等	『 一 般 会 計 に 準 ず る 』					
一 般 会 計 の 制 度 (支 給 率 等)	25.55625	34.5825	49.59	49.59	定年前早期退職 特例措置 (2%~20%加算)	

キ その他の手当

区 分	一 般 会 計 の 制 度 と の 異 同	差 異 の 内 容
扶 養 手 当	同 じ	
住 居 手 当	同 じ	
通 勤 手 当	同 じ	