

むらかみ

市報

MURAKAMI

2016年
6.15



村上市役所(本庁) ☎ 53-2111 FAX 53-3840	荒川庁舎 ☎ 62-3101 FAX 62-5275	神林庁舎 ☎ 66-6111 FAX 66-6110	朝日庁舎 ☎ 72-0111 FAX 72-0328	山北庁舎 ☎ 77-3111 FAX 77-2217
--	---	---	---	---

鮭・酒・人情

結婚したら大したもんじゃ〜栗島とともに〜

婚活イベント
参加者募集中

とき 8月21日(日) 午後2時〜9時 [受付] 午後1時30分〜
ところ 岩船港 ※村上駅から無料シャトルバスを運行します
内容 観光名所スタンプラリー、BBQ & 交流会、
 ナイトクルージング&マッチングタイム

参加資格 20代〜40代の独身の人(学生は除く)
【男性】 村上市・関川村・栗島浦村に住所を有する人
【女性】 住所は問いません

募集人数 男女各20人(定員を超えた場合は抽選)

参加費 **【男性】** 3,000円
【女性】 500円

その他 7月24日(日)の午後に男性参加者を対象とした事前セミナーを行います。
 詳細については、参加者へ後日連絡します。

申し込み 6月30日(木)までに電話またはファクシミリ・ホームページ
 の申し込みフォームから申し込んでください。

問申 政策推進課企画政策室(市役所本庁 ☎内線533、FAX53-3840、
 ホームページ <http://www.city.murakami.lg.jp/soshiki/10/konkatsu.html>)



2016
8/21(日) 午後2時〜9時
会場 岩船港 無料シャトルバスが運行します

参加費
男性 3,000円
女性 500円

申し込み
ホームページより
お申し込みください

受付時間
6/14〜6/30

主催 村上市婚活推進プロジェクト実行委員会 共催 村上町、朝日町、新潟県



↑ お知らせ

**住宅建築に県と市の補助金が
最大139万円助成されます**

5月1日から県の「ふるさと
越後の家づくり事業」と、市の
「村上市産材利用住宅等建築奨
励事業補助金」の併用が可能に
なりました。補助要件など、詳
しくはお問い合わせください。

問 村上地域振興局農林振興部
 林業振興課 (☎52・793
 4) または農林水産課林業
 水産振興室(市役所本庁 ☎
 内線347)

STOP!!密漁

アワビやカキなどの魚介類は、
 漁業者の大切な資源として守ら
 れています。

市の沿岸一帯には、新潟漁業
 協同組合の共同漁業権が設定さ
 れており、組合員以外の方がア
 ワビやカキなどを採ると、漁業
 関連規則違反や漁業権の侵害と
 なり罰せられる場合があります。
 海でのレジャーは、ルールや
 マナーを守って楽しみましょう。

問 新潟漁業協同組合
 岩船港支所 (☎56・7621)
 山北支所 (☎77・3141)

都市計画道路(荒川胎内IC付 近)の変更(案)の縦覧

期間中は変更(案)に対する意
 見書を提出することができます。

縦覧・意見書提出期間
 6月24日(金)〜7月8日(金)
 午前8時30分〜午後5時15分
 ※土・日曜日を除く

●意見書を提出できる人
 村上市・胎内市の住民および
 利害関係者

●縦覧場所および意見書提出先
 ▼新潟県村上地域振興局地域
 整備部計画調整課

▼新潟県新発田地域振興局地
 域整備部計画調整課

▼村上市都市計画課・荒川支
 所産業建設課

▼胎内市地域整備課
問 都市計画課都市政策室(市
 役所本庁 ☎内線536) ま
 たは新潟県土木部都市局都
 市政策課 (☎025・28
 0・5429)



新教育長に 遠藤友春 氏



5月21日から新教育長が就任しました。

遠藤氏は村上小学校長などを歴任され、昨年の改正法施行により従来の教育委員長と教育長を一本化した新しい教育長として、初めて市長が任命したものです。任期は3年間となります。

☎ 学校教育課教育総務室 (☎72-6882)

「第1回 村上市地域公共交通活性化協議会」を開催します

市の公共交通のあり方について検討します。

協議会是一般公開していますので、傍聴したい人はお気軽にお越しください。

●とき 6月28日(火)

午前9時30分～

●ところ マナボート村上

☎ 自治振興課公共交通係

(市役所本庁 ☎内線3333)

「第1回 村上市総合教育会議」を開催します

市長と教育委員会が十分な意

思疎通を図り、地域教育の課題やあるべき姿を共有するため総合教育会議を開催します。会議は一般公開していますので、傍聴したい人はお気軽にお越しください。

●とき 6月28日(火)

午後1時30分～

●ところ

市役所本庁5階 第5会議室

☎ 総務課総務・危機管理室

(市役所本庁 ☎内線311)

「第4回 村上市歴史的風致維持向上計画策定委員会」と「第1回 村上市歴史的風致維持向上協議会」を開催します

市内の伝統文化や、歴史ある町並みの保存・保全の方法などについて検討します。

委員会および協議会是一般公開していますので、傍聴したい人はお気軽にお越しください。

●とき 6月29日(水)

午後1時30分～

●ところ マナボート村上

☎ 都市計画課都市政策室

(市役所本庁 ☎内線513)

新築・増築家屋の調査を行います

市では、固定資産税の算定のため、新築または増築した家屋

の調査を行います。

該当するお宅には、ハガキなどでご案内しますので、ご協力をお願いします。

なお、入居前に調査を希望する場合は事前にご連絡ください。

☎ 税務課資産税係 (市役所本庁 ☎内線227) または各支所地域振興課市民生活室



「荒川さくら堤」の草刈りボランティアを募集します

荒川さくら堤の景観維持のため、一緒に作業してくれる人を募集します。

●とき

6月26日(日) (雨天決行)

午前8時～正午

※都合のつく時間帯のみの参加もできます

●集合場所

「水辺の楽校」上流駐車場

●持ち物 軍手、かま、のこぎり、草刈り機など

●その他 申し込みは不要です。直接会場へお越しください。

☎ 神林さくららの会事務局

(阿部 ☎66・6440)

税務職員採用試験 (平成29年4月採用)

■受験資格

①平成28年4月1日現在で高等学校または中等教育学校を卒業した日の翌日から起算して3年を経過していない人、および平成29年3月までに高等学校または中等教育学校を卒業見込の人

②人事院が上記①に準ずると認める人

■試験の程度 高等学校卒業程度

■試験日 [第1次試験] 9月4日(日)

[第2次試験] 10月12日(水)～21日(金)の間の第1次試験合格通知書で指定する日

■受験申込期間および方法

○インターネット申し込み 6月20日(月) 午前9時～29日(水) (受信有効)
※専用ホームページ (<http://www.jinji-shiken.go.jp/juken.html>)へアクセスし、説明に従い入力してください

○郵送または持参 6月20日(月)～22日(水) (通信日付印有効)

※受験申込書は村上税務署総務課にあります

※希望する第1次試験地を管轄する人事院各地方事務局へ申込書を提出してください

☎【インターネットでの申し込みに関すること】

人事院人材局試験課 (☎03-3581-5311 内線2333)

[受付] 月～金曜日 (祝日を除く) の午前9時30分～午後5時

【郵便などでの申し込みに関すること】

関東信越国税局人事第二課試験係 (☎048-600-3111 内線2097)

[受付] 月～金曜日 (祝日を除く) の午前8時30分～午後5時

種川水中生物探検隊の隊員を募集します

三面川の分流「種川」を探検しませんか。

講師の分かりやすい説明で、生息する生き物たちを調査します。夏休みの自由研究に役立ててみませんか。

●とき 7月24日(日)

午前10時～正午 (予定)

●ところ 種川

●対象 小学生

※3年生以下は保護者同伴

●講師 自然観察保護協会自然観察指導員 富樫 繁春 氏

●定員 40人 (先着順)

●参加費 500円 (1人)

☎ 6月30日(木)までにイヨボ

ヤ会館 (☎52・7117)へ



笹川流れ海開き・海の縁日



- とき** 7月3日(日) 午前9時～午後3時
ところ 桑川漁港特設会場
内容 ○鮮魚・貝類などの販売
 ・時間 午前9時～
 ○遊覧船に乗って漁船パレード見学、活魚つかみ取り、漁師汁
 ・時間 午前9時30分～
 ・定員 100人(先着順)
 ・参加費 2,500円
 ・申し込み 6月13日(月)の午前9時から電話または窓口で受付を開始します。
 ※土・日曜日を除く

問 村上市観光協会山北支部 (☎77-2259)

風かおる丘のらべんだ〜畑 ラベンダーフェスティバル2016

- 3種類1,500株のラベンダーが咲き誇ります。
期間 6月18日(土)～7月3日(日)
ところ グリーンパークあらかわ総合運動公園(アスレチック広場)
入園料 無料
その他 毎週土・日曜日には、おもてなしイベント(ハーブティーの試飲、花摘み体験など)を予定しています。詳しくは、あらかわ地区まちづくり協議会ホームページをご覧ください。



問 あらかわ地区まちづくり協議会 (☎62-3181)



旧山北町大川谷地区コド漁の記録映画とおはなし

- とき・内容 6月26日(日)

【映画上映】

- ①午後1時30分～3時
- ②午後5時～6時30分

- ・「川はだれのものか」大川郷に鮭を待つ〜
- 監督 菅 豊 氏(東京大学東洋文化研究所教授)
- 講師 新潟大学名誉教授 大熊 孝 氏

【講演・座談会】

- ・午後3時10分～4時30分
- ・演題 「川と鮭と「下漁」
- ・講師 新潟大学名誉教授 大熊 孝 氏

※映画出演した大川郷の皆さんや映画製作者の菊池文代氏ほかと座談会も行います

- ところ 教育情報センター
- 参加費 500円

- その他 申し込みは不要です。直接会場へお越しください。
- 問 映像から暮らしと環境を考える会(福井☎52-4981)

夏季早朝1時間健康ウォーク

涼しい早朝に歩く、健康習慣づくりウォーキングです。

- とき・集合場所

- ▼7月2日(土)・9日(日)

保内小学校駐車場

- ▼7月16日(土)・23日(日)

坂町ふれあいセンター前

- ▼7月30日(土)

荒川地区総合体育館前

※いずれも午前6時集合で午前7時15分に終了予定

- 対象 どなたでも

※小学生以下は保護者同伴

- 参加費 無料

- 持ち物 水筒、雨具、保険証、敷物など

- その他 申し込みは不要です。直接会場へお越しください。

問 ECHO-GO歩こう会(館島☎62-4968)

子どもゆめ基金助成活動事業

「粟島子ども交流キャンプ」粟島の広大な自然と触れ合いながら、あきらめなし「強い力」と協力し合う「社会性」を学びましょう。

- とき 7月9日(土)・10日(日)

【申込先】午前10時30分

- 集合場所 岩船港

- ところ 粟島

●内容 ウォーク&ランイベント、海岸清掃、穴釣り体験など

- 対象 郡市内小学生

- 定員 30人(先着順)

- 参加費 7000円

※往復船代、宿泊費、食費、体験活動費、保険料込み

●申し込み 電話またはフアクシミリ・メールで申し込んでください。

●その他 持ち物など詳細は、お問い合わせください。

問 NPO法人健康サポート

プラス(☎・FAX 62-2951、

メール plus@zd.wakwak.com)



個人事業者などのための記帳説明会

- とき 6月28日(火)

▼午前10時～正午

事業(営業)・不動産所得者

▼午後1時30分～3時30分

農業所得者

- ところ

市民ふれあいセンター

●対象 事業(営業)・不動産所得または農業所得のある人

新規に青色申告する人

- 持ち物 筆記用具

●その他 申し込みは不要です。直接会場へお越しください。

問 村上税務署個人課税部門(☎53-3143)

村上旬の食材を使った料理講習会 VOL.1

- とき 7月3日(日)
午前9時30分～午後1時
 - ところ マナボータ村上
 - 講師 お魚かたりべ丸山 チカ子 氏
 - 内容 イカ・貝類を使った料理
 - 定員 20人(先着順)
 - 参加費 1000円(1人)
 - 持ち物 エプロン・三角巾
- 問** 6月20日(月)～24日(金)の間に農林水産課林業水産振興室(市役所本庁 内線34)
- (3) へ

④8月20日(土)

- 午後1時～5時
 - 「事業フリンジづくり」
 - ところ 教育情報センター
 - ※④のみマナボータ村上
 - 定員 30人
 - ※全4回受講できる人を優先します
 - 受講料 無料
- 問** 7月1日(金)までに村上地域振興局企画振興部地域振興課(☎52・7231)へ

陶芸教室

- 土と触れ合い、想像力を働かせオリジナルの焼き物を作ってみませんか。
 - とき 7月23日(土)、8月27日(土)
午前10時～正午
 - ところ 神林農村環境改善センター
 - 講師 陶房やまや 鈴木 和弘 氏
 - 定員 15人(先着順)
 - 参加費 1000円(材料費)
- 持** 汚れてもよい服装
タオル、新聞紙
- 問** 7月8日(金)までに神林地
区公民館(☎60・1500)
または希楽々(☎66・8119)へ

親子講座 「ドクターフキノのコーチング」

- 親の学びや育ちを応援する家庭教育支援の講座です。
 - とき 7月23日(土)
午前10時～正午
 - ところ マナボータ村上
 - 講師 教育研修コーチング協会 代表 小林 富貴子 氏
 - 演題 これからの時代は「コミユカ」と挑戦する力
 - 内容 ▼保護者 親子講座
▼小学生 夏休み学習会
 - 対象 小学生とその保護者
 - 定員 20組(先着順)
 - 参加費 無料
 - 申し込み 6月20日(月)～7月15日(金)の間に申込書に必要事項を記入し、ファクシミリまたはメールで申し込んでください。詳細はホームページに掲載しています。
 - ※申込者には、後日詳細を連絡します
- 問** 村上地区公民館(マナボータ村上内) ☎53・5111、
FAX 53・2977、メール manabi@city.murakami.lg.jp



休日労働相談会～6月は労働相談強化月間です～

- 社会保険労務士などが、労働問題に関する相談に応じます。
 - 相談受付日 6月19日(日)
 - 電話相談 ▼時間 午後1時～5時15分
☎025・232・6110
 - 面接相談 ▼時間 午後1時～4時30分
▼ところ 新潟地域振興局(新潟市中央区川岸町3・18-1)
 - ※事前に予約が必要です
 - その他 相談は無料で秘密は固く守られます。
- 問** 新潟労働相談所(☎025・262・6110)

問 新潟県弁護士会(☎025・227・5533)

特設人権相談所開設

- とき 7月1日(金)
午前10時～午後3時
 - ところ 荒川地区公民館
 - 相談内容 いじめや嫌がらせ、その他人権に関すること
 - 相談員 法務局職員、人権擁護委員
 - その他 相談は無料で秘密は固く守られます。
- 問** 新潟地方法務局村上支局(☎53・2390)

まちづくりの99日ナイト講座

- まちづくりや地域活動をリードするキーマンになるためのスキルやノウハウを学びます。
- とき・内容
- ①7月21日(木)
午後7時～9時
- 「能力を引き出す技」
- ②7月31日(日)
午前10時～午後5時
- 「まちづくりのストーリー作成」
- ③8月8日(月)
午後7時～9時
- 「仲間作りのアイデアブック」

LGBT(性的少数者) 無料電話法律相談

- LGBTの権利問題などについて弁護士が相談に応じます。
- とき 6月23日(木)
午前10時～午後10時
- 相談電話番号 ☎0570・045・5333
- ※ナビダイヤル・当日限り
- その他 相談は無料で秘密は固く守られます。

情報ひろば

フナタリウムものがたりシアター

- とき 7月2日(出)
午前10時～10時50分
 - 定員 80人(先着順)
 - 入場料 無料
 - 上映作品 「雷と悪者」「安珍清姫」「かみそり狐」「佐吉舟」
 - 昔から語りつがれてきた日本の昔ばなしを上映します。
- 教育情報センター ☎53・7511

「総合型スポーツクラブ」のイベント・講座のご案内

希楽々

問申 (☎66・8119)

おとな塾 昭子さんシリーズ
シアチーズケーキづくり

●とき 7月23日(出)

「受付」午前8時45分

●ところ マナボーテ村上

●定員 20人(先着順)

●参加費 会員 2300円

非会員2900円

●その他 15cm型つきでフロンホ

ールを持ち帰りとなります。

●申し込み 7月19日(火)まで

●ちやれんじシリーズ

親子投げキンス釣り大会

●とき 7月30日(出)

「受付」午前5時30分

●ところ 瀬波地区海岸

●定員 20組(先着順)

●参加費(道員代別)

(1組) 会員 1200円

非会員1700円

●申し込み 7月15日(金)まで

●ウェルネスむらかみ

問申 (☎52・6311)

●ゴルフ教室

昼コース(13回)・夜コース(12回)

●とき

7月1日～10月14日まで

「昼」金曜日 午後2時～4時

「夜」月曜日 午後7時～9時

●ところ 荒川ゴルフ練習場

●参加費 会員 8000円

非会員10000円

●申し込み 随時受け付けます。

●手芸教室「簡単布ぞうり」

●とき 7月11日(月)

午後1時30分～4時

●ところ 村上体育館

●定員 10人(先着順)

●参加費 会員 1200円

非会員1500円

●申し込み 7月4日(月)まで

●愛ランドあそび

問申 (☎72・1445)

●ランニング教室(全5回)

●とき

7月29日～9月2日の金曜日

午後7時30分～8時30分

●ところ

朝日多目的グラウンド

●参加費 会員 1000円

非会員1500円

●申し込み 7月27日(水)まで

●トレッキング

「安達太良山(福島県)」

●とき 7月30日(出)

※予備日 8月6日(出)

●集合時間 午前5時30分

●集合場所 朝日総合体育館

●定員 20人(先着順)

●参加費 会員 3500円

非会員4500円

●申し込み 7月25日(月)まで

サンスマイルあらかわ

問申 (☎62・3248)

リンパマッサージ講座～リンパの流れを整えて体をリセット～

●とき

7月6日～27日の水曜日

午後7時30分～8時30分

●ところ 荒川総合体育館

●定員 20人(先着順)

●参加費 500円(1回)

●申し込み 7月5日(火)まで

●すいすいフィットネス

～夏限定!楽しい水中運動～

●とき

7月6日～8月31日の水曜日

午後7時～7時45分

●ところ 荒川温水プール

●参加費(1回) 会員 400円

非会員500円

●申し込み 随時受け付けます。

●さんぽくスポーツ協会

問申 (☎77・2828)

●健康ウオーク(夏)

～月山弥陀ヶ原温泉散策～

●とき 7月30日(出)

午前6時～午後2時30分

●集合場所 山北総合体育館

●内容 高山植物を観察しながら、ゆったり散策します。

●定員 20人(先着順)

●参加費 会員 800円

非会員1000円

●申し込み 7月15日(金)まで

相続税に関する無料相談会

税理士が相続税の基礎控除額などの相談に応じます。

- とき 6月20日(月)、8月15日(月)、10月17日(月)、12月19日(月)
※いずれも午前10時～午後4時
- ところ 各税理士事務所
- 申し込み 事前に税理士事務所に電話で申し込んでください。
- その他 相談は無料で秘密は固く守られます。
- 税理士事務所

事務所名	電話番号	事務所所在地
伊藤三五郎 税理士事務所	64-1486	関川村大字下関12番地2
小田 健司 税理士事務所	75-5558	三之町12番9号
金子 謙 税理士事務所	53-2218	堀片3番29号
穴戸由喜夫 税理士事務所	56-7708	岩船横新町2番2号
鈴木 信嘉 税理士事務所	52-3326	羽黒口10番31号
瀬賀 良 税理士事務所	66-5128	福田349番地
種部 義秋 税理士事務所	53-7775	田端町13番19号
村山 誠 税理士事務所	53-2620	山居町二丁目5番26号

☎ 関東信越税理士会村上支部 (☎52-3326)

村上大祭のポスターを頒布しています



今年は『片町』の屋台です。

金額 1枚500円(B1判)

頒布窓口

- ・村上駅前観光案内所 (☎53-2258)
- ・おしゃぎり会館 (☎52-1347)
- ・商工観光課観光交流室
(市役所本庁 ☎内線352)

☎ 村上駅前観光案内所 (☎53-2258)

7月のがん検診の日程

いつまでも健康に過ごせるように、
がん検診を受けましょう

村上地区

胃がん検診

1日(金)・2日(土)
4日(月)・5日(火)
11日(月)～15日(金)

朝日地区

乳がん検診

19日(火)

子宮頸がん検診

19日(火)

山北地区

乳がん検診

7日(木)・8日(金)

子宮頸がん検診

7日(木)・8日(金)

【施設検診】

下越総合健康開発センター

乳がん検診

15日(金)

山北徳洲会病院

乳がん検診

21日(木)・31日(日)

子宮頸がん検診

21日(木)・31日(日)

がんは何より早期発見が大切です

若い人は「まだがん検診は受けなくても大丈夫」と考えがちですが、がんは高齢者だけの病気ではありません。

早期のがんは自覚症状がないため、検診を受けることが早期発見につながります。

積極的に検診を受けましょう



■連絡事項

- ・山北徳洲会病院の検診日は、変更になる場合があります。変更になる場合は、申し込みをした人へ直接連絡します。
- ・申し込みをした人は、日程を確認し忘れずに受診してください。
- ・詳細については各種検診の案内で確認してください。(市ホームページでも確認できます)
- ・新たに受診を希望する場合や申し込みの取り消し、変更がある場合は、ご連絡ください。

☎保健医療課健康支援室 (市役所本庁 ☎内線265、266)

7月の乳幼児健診

お子さんの月齢を確認して忘れずに受けてください。受付時間などの詳細は、対象世帯に配布した乳幼児健康診査等日程表をご覧ください。お問い合わせください。

	【村上地区】	【荒川地区】	【神林地区】	【朝日地区】	【山北地区】
4か月児 (対象児の誕生年月)	7月25日(月) 平成28年3月	7月6日(水) 平成28年2・3月		7月25日(月) 平成28年3月	7月29日(金) 平成28年2・3月
10か月児 (対象児の誕生年月)	7月12日(火) 平成27年8月	7月6日(水) 平成27年8・9月		7月15日(金) 平成27年8・9月	
1歳6か月 (対象児の誕生年月)	7月27日(水) 平成26年12月		7月13日(水) 平成26年10～12月		7月29日(金) 平成26年11・12月
2歳児 (対象児の誕生年月)	7月14日(木) 平成26年6月	7月21日(木) 平成26年4～6月			
2歳6か月児 (対象児の誕生年月)	7月14日(木) 平成25年12月	7月21日(木) 平成25年10～12月			
3歳児 (対象児の誕生年月)	7月28日(木) 平成25年6月			7月26日(火) 平成25年4～6月	7月29日(金) 平成25年4・5月
問い合わせ	保健医療課 健康支援室 (市役所本庁 ☎内線262)	荒川支所 地域振興課 (☎62-3104)	神林支所 地域振興課 (☎66-6113)	朝日支所 地域振興課 (☎72-6887)	山北支所 地域振興課 (☎77-3113)

■連絡事項

持ち物 母子健康手帳、問診票

※原則として居住している各地区会場での受診となります。都合がつかない場合などは他地区でも可能ですが、事前に連絡をしてからおいでください

※1歳6か月児・2歳児・2歳6か月児・3歳児健診ではフッ化物塗布を行います。フッ化物塗布は、きれいな歯の状態で行うと虫歯予防の効果が上がります。健診前にはぜひ歯みがきをしてからおいでください

※健診に来られないときは、電話で連絡をしてください

子育てメールマガジン「はぐナビ」

子育て中のパパやママのために、子どもの健康診断やイベント情報など、子育てに関する情報を電子メールで配信しています。ぜひ登録してください。

<http://www.city.murakami.lg.jp/mobile/mailmaga/>

右のQRコードを読み取るだけで簡単アクセス



7月の各種相談

まずは
相談してみて！



	相談日	ところ	定員・その他	問い合わせ
	相談時間	受付日		
県弁護士会 法律相談	毎週火曜日・金曜日 (祝日・年末年始を除く)	新潟県弁護士会法律相談センター 村上相談所(神林支所3階)	定員：各日5人 相談料：30分 5,400円 ※市内在住の人で市発行の法律相談紹介状(チケット)を持参した場合は無料です。 また、交通事故相談など各種制度により相談料が無料となる場合があります。詳しくは新潟県弁護士会へお問い合わせください	予約・問い合わせ 新潟県弁護士会 ☎025-222-5533 法律相談紹介状(チケット) 市民課生活人権室 ☎53-2111(内線286)
	午前10時15分～ 午後0時45分 (1人 30分間)	相談日の前日午後4時までに 予約が必要です。		
行政相談	12日(火)	ゆり花会館	対象：市内在住の人	市民課生活人権室 ☎53-2111(内線286) または各支所地域振興課 市民生活室
	14日(水)	市民課相談室		
	20日(火)	神林農村環境改善センター 相談室		
	午前10時～正午	予約不要です。 直接お越しください。		
出張年金相談	13日(水)・27日(水) 午前10時～午後3時	市役所本庁4階大会議室 相談日の前日までに 予約が必要です。	新発田年金事務所に、直接 お申し込みください。	新発田年金事務所 ☎0254-23-2128
生活習慣病 相談会	12日(火) 午前9時30分～11時30分	市役所本庁2階福祉課協相談室 相談日の前日までに 連絡してください。	保健師または栄養士が相談 に応じます。お気軽にご相談 ください。	保健医療課健康支援室 ☎53-2111(内線262)
こころと身体の 何でも相談	19日(水) 午前9時30分～11時30分	保健医療課 相談日の前日までに 連絡してください。		
物忘れ相談会	25日(月) 午前9時30分～11時30分	市役所本庁または各支所 相談日の3日前までに 連絡してください。	保健師または社会福祉士な どが対応します。	地域包括支援センター ☎53-2111(内線365) または各支所地域振興課地 域福祉室
人権相談	25日(月) 午前10時～午後3時	市役所本庁相談室 予約不要です。 直接お越しください。	人権擁護委員が相談に応じ ます。相談は無料で、秘密は 固く守られます。	新潟地方務局村上支局 ☎53-2390

7月の心配ごと相談日

	ところ	相談日	相談時間	問い合わせ
村上地区	市役所本庁 2階相談室	5日(火)・10日(日)・15日(金)・20日(水)	午前10時～正午 午後1時～3時	社会福祉協議会 生活支援課 ☎62-7756 村上支所 ☎53-2111 荒川支所 ☎50-5120 神林支所 ☎60-1888 朝日支所 ☎50-7118 山北支所 ☎77-3283
荒川地区	荒川地区公民館 宿直室	20日(水)・27日(水) 10日(日)	午前10時～午後3時 午後1時～3時	
神林地区	神林支所 1階第2会議室	4日(月)・11日(月)・25日(月)	午前10時～午後3時	
朝日地区	朝日支所 1階相談室	6日(水)・13日(水)・20日(水)・27日(水)	午前10時～午後3時	
山北地区	ゆり花会館	5日(火)・12日(火)・19日(火)	午前9時～正午	

自衛官募集

防衛省では、下記のとおり陸海空自衛隊の自衛官候補生を募集します。詳しくはお問い合わせください。

募集種目	資格	採用人数	受付期間	試験日	試験会場
自衛官 候補生	18歳以上27歳 未満の男子	若干名	6月20日(月)まで 6月21日(火)～7月4日(月)	6月26日(日) 7月9日(土)	陸上自衛隊新発田駐屯地 (新発田市大手町6-4-16)

☎ 自衛隊新潟地方協力本部新発田地域事務所 (☎0254-26-5619)

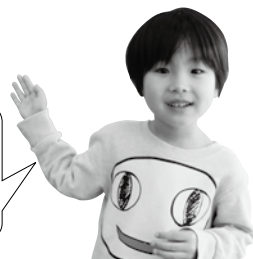
お知らせカレンダー

6月21日(火)～7月4日(月)

☆は今号で詳細を掲載しています。

●は前号以前で詳細を掲載していますのでご確認ください。

命を救うボランティア
献血に行こう!!



21	火	市役所延長窓口(市民課) よみきかせ(中央図書館 午前11時～) ●市役所税務課延長窓口(本庁) (午後5時15分～7時)
22	水	
23	木	市役所延長窓口(市民課・各支所地域振興課) ☆LGBT(性的少数者)無料電話法律相談 ●市役所税務課延長窓口(本庁・各支所) (午後5時15分～7時) ●こころの健康相談会 (村上保健所 午前10時～) ●高齢者無料法律相談会 (ゆり花会館 午後1時～)
24	金	ポーラスター神林定期公開日 (午後7時30分～9時30分) ☆都市計画道路(荒川胎内1C付近)の変更(案)の縦覧(～7月8日) ●下水道事業受益者申告書の提出期限
25	土	よみきかせ(中央図書館 午前11時～、朝日図書館 午前10時～) プラネタリウム定期上映 (教育情報センター ①午後1時②午後3時) 村上おもちゃの病院 (クリエート村上 午前9時～正午) ●201映画上映会「家族はつらいよ」(市民ふれあいセンター 開場：①午前9時30分②午後0時30分)
26	日	☆「荒川さくら堤」の草刈りボランティア ☆旧山北町大川谷地区コド漁の記録映画とおはなし ●201映画上映会「映画ドラえもん 新・のび太の日本誕生」(市民ふれあいセンター 開場：①午前9時30分②午後0時30分) ●第20回 荒川地区芸能まつり (荒川地区公民館 開場：午後0時30分)

27	月	●子どもの人権110番強化週間(～7月3日)
28	火	市役所延長窓口(市民課) よみきかせ(中央図書館 午前11時～) ☆第1回 村上地域公共交通活性化協議会 ☆第1回 村上総合教育会議 ☆個人事業者などのための記帳説明会
29	水	☆第4回 村上歴史的風致維持向上計画策定委員会、第1回 村上歴史的風致維持向上協議会 ●スポーツ講演会(教育情報センター 開場：午後6時30分)
30	木	市役所延長窓口(市民課) ●農地中間管理事業の借受希望者の募集期限 ●育児講座「ふれあいあそび」 (朝日保健センター 午前10時～) ●「児童手当の現況届」提出期限 ●「農業者年金の現況届」提出期限
1	金	☆特設人権相談所開設
2	土	よみきかせ(中央図書館 午前11時～) ☆夏季早朝1時間健康ウォーク ☆プラネタリウムものがたりシアター
3	日	プラネタリウム定期上映(教育情報センター ①午前11時②午後1時③午後3時) ☆笹川流れ海開き・海の縁日 ☆村上の旬の食材を使った料理講習会 VOL.1 ●縄文の里・朝日 夏に最適!布ぞうりづくり(午前9時30分～)
4	月	☆献血

※市役所延長窓口…本庁市民課は毎週火・木曜日、各支所地域振興課は毎月第2・第4木曜日に実施(祝日を除く)。延長時間は午後5時15分～7時



家庭犬のしつけ方教室



犬の健康管理方法を学ぶ講義講習と、愛犬と一緒に参加し犬のしつけ方を学ぶ実技講習を行います。

講義講習		実技講習(全3回)※1回だけの参加もできます	
とき	7月10日(日) 午後1時30分～3時	とき	7月18日(月・祝)、24日(日)、31日(日) 午前10時～11時30分
ところ	村上地域振興局健康福祉部(村上保健所)	ところ	警察犬渡部訓練所(小川872)
講師	さかまち動物病院院長 鈴木 正芳 氏 警察犬渡部訓練所所長 渡部 志郎 氏	講師	警察犬渡部訓練所所長 渡部 志郎 氏
定員	40人(先着順)	対象	講義講習を受講した人
受講料	無料	定員	各回15人(先着順) 受講料 500円
		その他	全日程を受講した人には修了証を交付します。

[申し込み] 講義講習、実技講習とも7月5日(火)までに電話で申し込んでください。

☎ 村上地域振興局健康福祉部(村上保健所) 衛生環境課 (☎53-8371)