

市議会議員報酬に関する 調査結果

(平成28年12月31日現在)

平成29年7月

全国市議会議長会

1 全国の市議会議員報酬の平均

全国の市議会議員の平均報酬月額、表1のとおりである。

「議長」「副議長」「議員」の各平均報酬月額を前年（平成27年12月31日現在：全国813市）と比較すると、以下のとおりである。

- ① 「議長」：51.7万円（前年51.5万円）と比べて0.2万円の増。
- ② 「副議長」：45.6万円（前年45.5万円）と比べて0.1万円の増。
- ③ 「議員」：42.1万円（前年42.0万円）と比べて0.1万円の増。

表1 全国814市の市議会議員の平均報酬月額

区 分	市数	議長報酬 (万円/月)	副議長報酬 (万円/月)	議員報酬 (万円/月)
平成28年12月31日現在 (全国平均)	814	51.7	45.6	42.1
平成27年12月31日現在 (全国平均)	813	51.5	45.5	42.0

(注) 各平均報酬月額の数値は、百円単位を四捨五入している。

2 市議会議員報酬の状況

(1) 人口段階別にみた市議会議員の平均報酬月額

人口段階別にみた市議会議員の平均報酬月額は、表2及びグラフ1のとおりである。

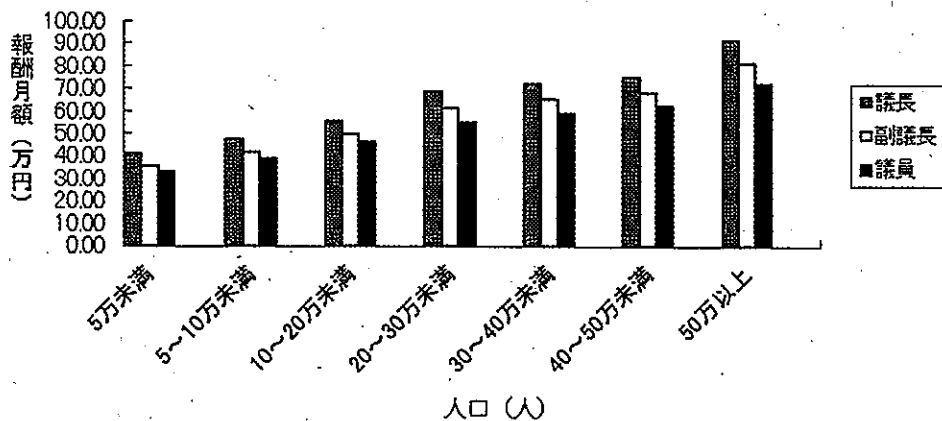
表2 人口段階別にみた市議会議員の平均報酬月額

区分 人口	平均報酬月額(万円) (平成28年12月31日現在)				平均報酬月額(万円) (平成27年12月31日現在)				平均報酬月額(万円) 対前年比較			
	市数	議長	副議長	議員	市数	議長	副議長	議員		議長	副議長	議員
5万未満	269	41.21	35.57	33.03	262	41.13	35.51	32.98	金額	0.08	0.06	0.05
									伸び率(%)	0.19	0.17	0.15
5~10万未満	258	47.50	41.84	39.02	264	47.32	41.68	38.83	金額	0.18	0.16	0.19
									伸び率(%)	0.38	0.38	0.49
10~20万未満	157	55.77	49.90	46.37	155	55.49	49.63	46.11	金額	0.28	0.27	0.26
									伸び率(%)	0.50	0.54	0.56
20~30万未満	46	68.55	61.28	55.18	48	68.03	60.76	54.84	金額	0.52	0.52	0.34
									伸び率(%)	0.76	0.86	0.62
30~40万未満	27	72.18	65.23	59.20	27	71.89	64.97	58.95	金額	0.29	0.26	0.25
									伸び率(%)	0.40	0.40	0.42
40~50万未満	22	74.98	67.96	62.61	21	74.59	67.52	62.11	金額	0.39	0.44	0.50
									伸び率(%)	0.52	0.65	0.81
50万以上	35	91.52	81.61	72.14	36	89.20	80.02	70.98	金額	2.32	1.59	1.16
									伸び率(%)	2.60	1.99	1.63
全国平均	814	51.66	45.62	42.10	813	51.48	45.46	41.96	金額	0.18	0.16	0.14
									伸び率(%)	0.35	0.35	0.33

(注) 1 各平均報酬月額の数値は、十円単位を四捨五入している。

2 伸び率(%)は、小数点第3位を四捨五入している。

グラフ1 人口段階別にみた市議会議員の平均報酬月額



(2) 人口段階、特別区、指定都市別にみた市議会議員の平均報酬月額

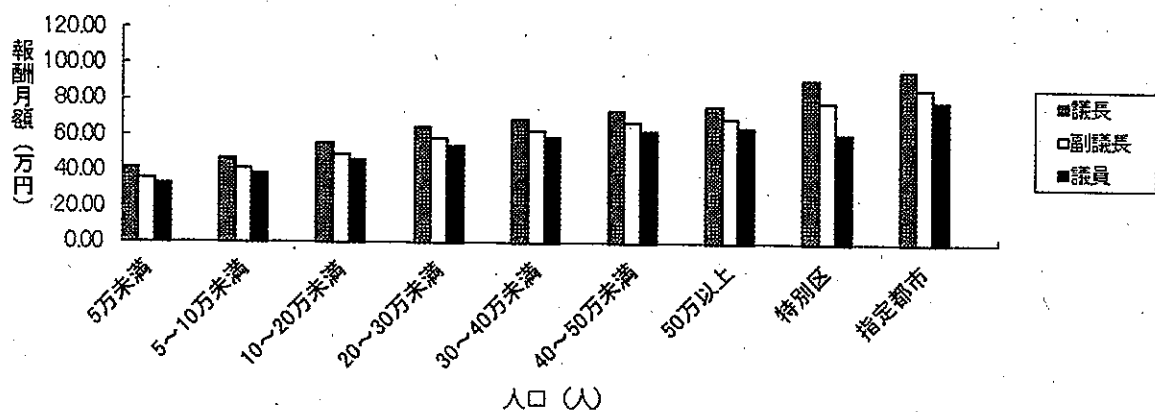
人口段階、特別区、指定都市別にみた市議会議員の平均報酬月額は、表 3 及びグラフ 2 のとおりである。

表 3 人口段階、特別区、指定都市別にみた市議会議員の平均報酬月額

区分 人口	平均報酬月額(万円) (平成28年12月31日現在)				平均報酬月額(万円) (平成27年12月31日現在)				平均報酬月額(万円) 対前年比較			
	市数	議長	副議長	議員	市数	議長	副議長	議員		議長	副議長	議員
5万未満	269	41.21	35.57	33.03	262	41.13	35.51	32.98	金額	0.08	0.06	0.05
									伸び率(%)	0.19	0.17	0.15
5～10万未満	257	47.33	41.69	38.93	263	47.15	41.53	38.74	金額	0.18	0.16	0.19
									伸び率(%)	0.38	0.39	0.49
10～20万未満	155	55.30	49.53	46.19	153	55.01	49.25	45.92	金額	0.29	0.28	0.27
									伸び率(%)	0.53	0.57	0.59
20～30万未満	39	64.50	58.22	54.22	41	64.22	57.90	53.93	金額	0.28	0.32	0.29
									伸び率(%)	0.44	0.55	0.54
30～40万未満	23	68.73	62.92	58.95	23	68.43	62.65	58.69	金額	0.30	0.27	0.26
									伸び率(%)	0.44	0.43	0.44
40～50万未満	21	74.16	67.50	62.64	20	73.72	67.03	62.12	金額	0.44	0.47	0.52
									伸び率(%)	0.60	0.70	0.84
50万以上	7	76.89	69.70	64.40	8	77.03	69.99	64.85	金額	▲ 0.14	▲ 0.29	▲ 0.45
									伸び率(%)	▲ 0.18	▲ 0.41	▲ 0.69
特別区	23	91.80	78.76	60.88	23	91.48	78.43	60.71	金額	0.32	0.33	0.17
									伸び率(%)	0.35	0.42	0.28
指定都市	20	96.39	86.73	79.23	20	92.91	84.39	77.37	金額	3.48	2.34	1.86
									伸び率(%)	3.75	2.77	2.40

(注) 1 各平均報酬月額の数値は、十円単位を四捨五入している。
2 伸び率(%)は、小数点第3位を四捨五入している。

グラフ 2 人口段階、特別区、指定都市別にみた市議会議員の平均報酬月額



(3) 人口段階別にみた市議会議員の報酬月額の高低

人口段階別にみた市議会議員の報酬月額の最高額及び最低額の状況は、表4及びグラフ3、4、5のとおりである。

表4 人口段階別にみた市議会議員の報酬月額の高低 (単位:万円)

区分 人口	議長 報酬月額 (万円)		副議長 報酬月額 (万円)		議員 報酬月額 (万円)	
	最高額	最低額	最高額	最低額	最高額	最低額
5万未満	54.5	23.0	47.4	20.0	44.2	18.0
5~10万未満	92.1	34.8	80.6	28.5	61.6	26.6
10~20万未満	92.7	39.9	78.7	34.5	62.0	32.1
20~30万未満	92.1	50.5	79.3	46.0	66.4	43.5
30~40万未満	94.2	62.5	80.4	55.5	66.0	51.5
40~50万未満	92.2	64.0	77.5	58.0	70.0	55.0
50万以上	117.9	72.8	106.1	65.4	95.3	59.9

(注) 各最高額・最低額の数値は、百円単位を四捨五入している。

(4) 人口段階、特別区、指定都市別にみた市議会議員の報酬月額の高低

人口段階別にみた市議会議員の報酬月額の最高額及び最低額の状況は、表 5 及びグラフ 6、7、8 のとおりである。

表 5 人口段階、特別区、指定都市別にみた市議会議員の報酬月額の高低 (単位：万円)

人口 区分	議長 報酬月額 (万円)		副議長 報酬月額 (万円)		議員 報酬月額 (万円)	
	最高額	最低額	最高額	最低額	最高額	最低額
5万未満	54.5	23.0	47.4	20.0	44.2	18.0
5~10万未満 (特別区除く)	73.7	34.8	65.3	28.5	59.1	26.6
10~20万未満 (特別区除く)	76.0	39.9	67.0	34.5	62.0	32.1
20~30万未満 (特別区除く)	75.8	50.5	70.8	46.0	66.4	43.5
30~40万未満 (特別区除く)	79.0	62.5	72.0	55.5	66.0	51.5
40~50万未満 (特別区除く)	82.7	64.0	74.8	58.0	70.0	55.0
50万以上 (指定都市・特別区除く)	82.3	72.8	74.7	65.4	68.6	61.0
特別区	95.6	86.0	81.3	75.4	62.1	58.7
指定都市	117.9	77.9	106.1	70.3	95.3	64.8

(注) 各最高額・最低額の数値は、百円単位を四捨五入している。

(5) 委員会委員長職等への報酬加算の状況

委員会委員長職等への報酬加算の状況は、表6のとおりである。

表6 委員会委員長職等への報酬加算の状況

区 分	常 任 委員長	常 任 副委員長	議会運営 委員長	議会運営 副委員長	特 別 委員長	特 別 副委員長
市数	217	66	211	63	59	39
全市に対する割合 (%)	26.7	8.1	25.9	7.7	7.2	4.8
平均加算額 (万円)	1.4	1.2	1.5	1.2	2.7	1.6

(注) 1 全市に対する割合は、小数点第2位を四捨五入している。

2 平均加算額の数値は、百円単位を四捨五入している。

都道府県	市区名	人口	報酬月額			期末手当				加算率 (%)
			議長	副議長	議員	支給率(%)				
						3月	6月	12月	合計	
福島県	須賀川市	77,628	509,000	451,000	423,000	-	155	165	320	20
福島県	喜多方市	49,538	430,000	380,000	350,000	-	150	175	325	20
福島県	相馬市	35,810	445,000	395,000	375,000	-	150	170	320	20
福島県	二本松市	56,273	445,000	395,000	375,000	-	147.5	172.5	320	20
福島県	田村市	38,283	463,000	406,000	385,000	-	155	165	320	15
福島県	南相馬市	62,960	463,000	406,000	385,000	-	152.5	167.5	320	20
福島県	伊達市	62,299	463,000	406,000	385,000	-	150	170	320	15
福島県	本宮市	30,731	414,000	322,000	300,000	-	150	170	320	20
新潟県	新潟市	800,004	781,000	703,000	655,000	-	147.5	162.5	310	20
新潟県	長岡市	274,977	624,000	563,000	526,000	-	150	175	325	20
新潟県	上越市	196,959	529,400	468,400	440,800	-	150	175	325	20
新潟県	三条市	100,074	466,000	404,000	375,000	-	150	165	315	15
新潟県	柏崎市	86,334	491,000	420,000	394,000	-	150	175	325	15
新潟県	新発田市	99,700	498,000	428,000	396,000	-	150	175	325	15
新潟県	小千谷市	36,665	392,000	322,000	305,000	-	150	175	325	15
新潟県	加茂市	28,223	375,900	311,100	293,100	-	150	175	325	-
新潟県	十日町市	55,251	392,000	316,000	300,000	-	150	175	325	15
新潟県	見附市	41,190	364,000	305,000	294,000	-	150	175	325	15
新潟県	村上市	62,638	359,000	295,000	273,000	-	150	175	325	15
新潟県	燕市	81,186	395,800	328,300	312,300	-	150	165	315	15
新潟県	糸魚川市	44,417	376,000	310,000	290,400	-	150	165	315	15
新潟県	妙高市	33,577	364,500	297,200	284,100	-	150	175	325	15
新潟県	五泉市	52,022	386,000	316,000	299,000	-	150	175	325	15
新潟県	佐渡市	57,465	347,900	285,100	268,200	-	147.5	167.5	315	15
新潟県	阿賀野市	43,689	354,500	289,000	266,000	-	150	175	325	15
新潟県	魚沼市	37,503	390,000	320,000	300,000	-	150	175	325	15
新潟県	南魚沼市	58,303	389,300	317,600	300,000	-	147.5	162.5	310	15
新潟県	胎内市	30,274	340,000	276,000	250,000	-	150	175	325	15
富山県	富山市	418,304	715,000	645,000	600,000	-	150	175	325	45
富山県	高岡市	174,252	645,000	580,000	545,000	-	150	175	325	40
富山県	射水市	93,934	515,000	456,000	427,000	-	150	175	325	40
富山県	魚津市	42,706	480,000	430,000	400,000	-	150	175	325	40
富山県	氷見市	49,105	495,000	440,000	420,000	-	150	175	325	40
富山県	滑川市	33,411	424,000	377,000	354,000	-	150	175	325	40
富山県	黒部市	41,798	454,000	400,000	370,000	-	150	175	325	40
富山県	砺波市	49,095	454,000	404,000	374,000	-	150	175	325	40