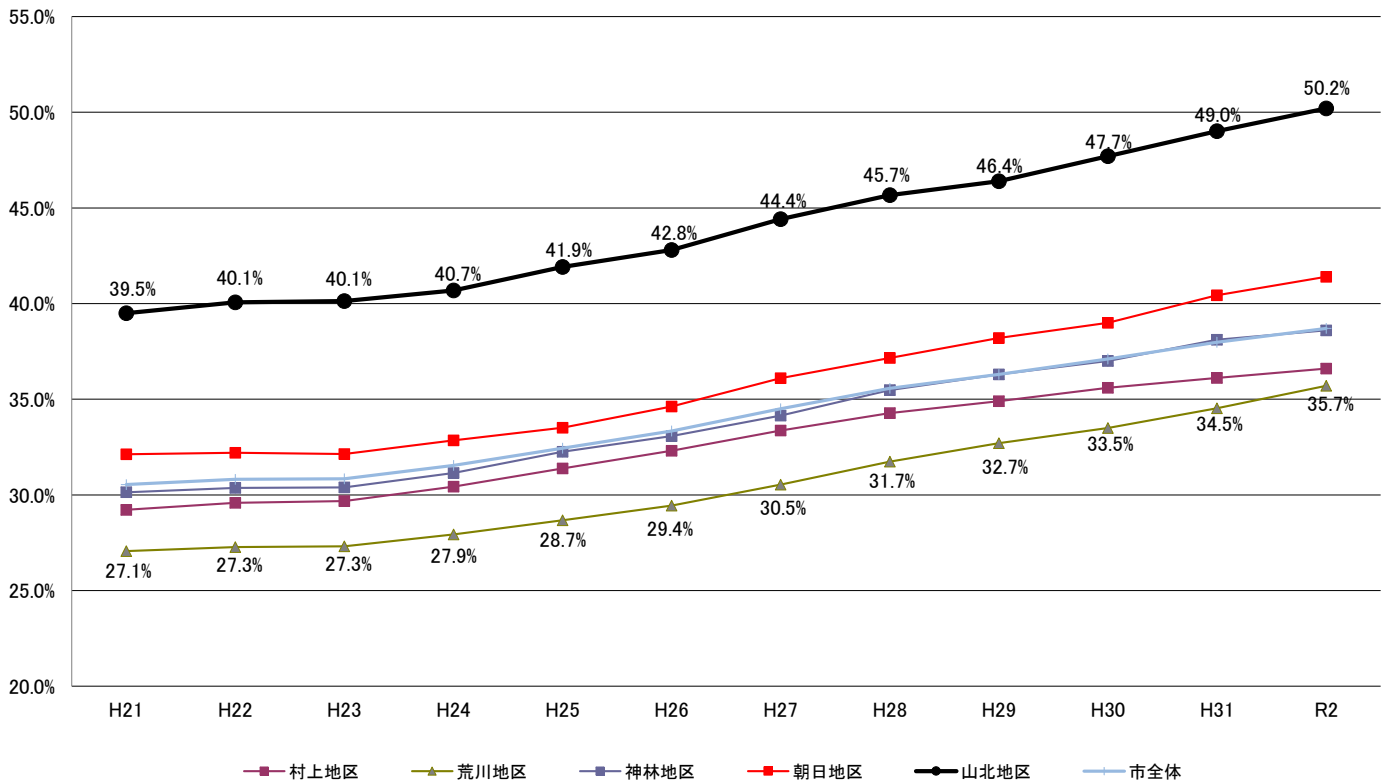


## 村上市の高齢化率の推移



各年4月1日現在

地域名	平成29年度			平成30年度			平成31年度			令和2年度		
	総人口	65歳～人口	比率	総人口	65歳～人口	比率	総人口	65歳～人口	比率	総人口	65歳～人口	比率
1 村上地域	27,360人	9,541人	34.9%	26,904人	9,587人	35.6%	26,490人	9,566人	36.1%	26,108人	9,553人	36.6%
2 荒川地域	10,406人	3,406人	32.7%	10,211人	3,419人	33.5%	10,006人	3,454人	34.5%	9,889人	3,527人	35.7%
3 神林地域	8,880人	3,227人	36.3%	8,749人	3,235人	37.0%	8,612人	3,282人	38.1%	8,509人	3,286人	38.6%
4 朝日地域	9,744人	3,719人	38.2%	9,513人	3,712人	39.0%	9,217人	3,727人	40.4%	8,960人	3,708人	41.4%
5 山北地域	5,835人	2,708人	46.4%	5,646人	2,695人	47.7%	5,497人	2,694人	49.0%	5,361人	2,689人	50.2%
計	62,225人	22,601人	36.3%	61,023人	22,648人	37.1%	59,822人	22,723人	38.0%	58,827人	22,763人	38.7%

地域名	平成25年度			平成26年度			平成27年度			平成28年度		
	総人口	65歳～人口	比率	総人口	65歳～人口	比率	総人口	65歳～人口	比率	総人口	65歳～人口	比率
1 村上地域	28,543人	8,958人	31.4%	28,289人	9,140人	32.3%	27,948人	9,325人	33.4%	27,681人	9,489人	34.3%
2 荒川地域	10,831人	3,106人	28.7%	10,743人	3,163人	29.4%	10,707人	3,269人	30.5%	10,482人	3,327人	31.7%
3 神林地域	9,539人	3,077人	32.3%	9,396人	3,107人	33.1%	9,272人	3,166人	34.1%	9,100人	3,229人	35.5%
4 朝日地域	10,610人	3,555人	33.5%	10,391人	3,597人	34.6%	10,137人	3,660人	36.1%	9,943人	3,695人	37.2%
5 山北地域	6,502人	2,725人	41.9%	6,371人	2,727人	42.8%	6,183人	2,746人	44.4%	5,989人	2,735人	45.7%
計	66,025人	21,421人	32.4%	65,190人	21,734人	33.3%	64,247人	22,166人	34.5%	63,195人	22,475人	35.6%

地域名	平成21年度			平成22年度			平成23年度			平成24年度		
	総人口	65歳～人口	比率	総人口	65歳～人口	比率	総人口	65歳～人口	比率	総人口	65歳～人口	比率
1 村上地域	29,675人	8,671人	29.2%	29,408人	8,699人	29.6%	29,082人	8,631人	29.7%	28,749人	8,747人	30.4%
2 荒川地域	11,020人	2,982人	27.1%	10,958人	2,988人	27.3%	10,924人	2,983人	27.3%	10,840人	3,028人	27.9%
3 神林地域	9,969人	3,004人	30.1%	9,849人	2,990人	30.4%	9,740人	2,960人	30.4%	9,639人	3,002人	31.1%
4 朝日地域	11,316人	3,635人	32.1%	11,147人	3,590人	32.2%	10,949人	3,519人	32.1%	10,757人	3,533人	32.8%
5 山北地域	7,107人	2,807人	39.5%	6,963人	2,790人	40.1%	6,745人	2,707人	40.1%	6,628人	2,697人	40.7%
計	69,087人	21,099人	30.5%	68,325人	21,057人	30.8%	67,440人	20,800人	30.8%	66,613人	21,007人	31.5%