



むらかみ

2010年

12.15

市報

MURAKAMI

情報掲示板

information

村上市役所(本庁)

〒958-8501
村上市三之町1番1号
☎ 53-2111(代表)
FAX 53-3840
✉ info@city.murakami.lg.jp

荒川庁舎

荒川支所・農業委員会
〒959-3192
村上市山口444番地
☎ 62-3101(代表)
FAX 62-5275

神林庁舎

神林支所・上下水道部
〒959-3492
村上市岩船駅前56番地
☎ 66-6111(代表)
FAX 66-8101

朝日庁舎

朝日支所・教育委員会
〒958-0292
村上市岩沢5611番地
☎ 72-0111(代表)
FAX 72-6403

山北庁舎

山北支所
〒959-3993
村上市府屋232番地
☎ 77-3111(代表)
FAX 77-2217

※電話・FAX番号のおかげ
間違いにご注意ください

↑お知らせ

確定申告に関するお願い

平成23年2月16日(水)から確定申告が始まります。

申告時の混雑を緩和するため、次の点にご協力をお願いします。

- ・源泉徴収票や保険料支払証明書など、申告に必要な書類を忘れないでください。
- ・医療費控除を受ける場合は、医療機関ごとに領収書をまとめ、合計額を計算してきてください。
- ・農業の収支計算書は、農協の資料などを利用して自分でまとめてきてください。

※電子申告(e-Tax)を利用して受けられる税額控除(5000円で1回のみ)の対象は、平

成22年分の確定申告です

固 税務課市民税係(市役所本庁)

☎内線221または各支所

民生生活課税務係

下水道を正しく使いましょう

下水道は、何でも流せるものではありません。次のルールを守って正しく使いましょう。

- ・水洗トイレでは、トイレトーパー以外の紙や異物を流さない
- ・台所では、野菜やご飯の残り、油などは流さない
- ・石油などは、汚水の浄化ができなくなるだけでなく、事故の原因となり非常に危険ですので、絶対に流さない

これらが原因で下水処理施設の運転が停止し、使用できなくなる大変です。下水道は利用する皆さんの財産ですので、一

人ひとりが注意して大切に使いましょう。

固 下水道課普及推進係

☎内線214

(神林支所)

水道の凍結にご注意ください!

冬期間は、水道管が凍りやすくなります。凍結すると水が出なくなるばかりか、水道管が破裂して修理に多額の費用がかかる場合がありますので、凍結防止に努めてください。

- 予防策として
- ・夜に冷え込むことが予想される日は、必ず寝る前に蛇口から少し水を出しておく
- ・屋外に露出している水道管があれば、保温材などを巻いておく

● 破裂してしまったときは
メーターボックス内の止水栓を閉め、水道局、各支所水道

固 水道局業務係

☎内線234

(神林支所)

村上市水道課上下水道係
(市役所本庁) ☎内線161

荒川支所建設水道課上下水道係(☎内線223)
朝日支所建設水道課上下水道係(☎72-6884)

山北支所建設水道課上下水道係(☎77-3116)

市営あらかわゴルフ場 冬季閉鎖のお知らせ

市営あらかわゴルフ場は、12月20日(月)から冬季閉鎖します。ただし、降雪などで20日以前に閉鎖する場合があります。なお、来シーズンは3月上旬にオープンする予定です。

固 市営あらかわゴルフ場
(☎62-1100)

第4回 観光まちづくり懇談会

●とき 12月19日(日)

午後2時～4時

●ところ 村上商工会議所

●演題 「地域力の強化と観光まちづくり」

●講師 大分県竹田市長・観光

カリスマ 首藤 勝次 氏

●コーディネーター

(株)東北地域環境研究室

代表 志賀 秀一 氏

●その他 参加費は無料で、申し込みは不要です。直接会場へお越しください。

●固井筒屋(☎53・3020)

年末年始は食品の取り扱いにご注意を

現代の住宅の室温は、昔と比べて環境がよくて高めのので、食品の保存環境によって腐敗を早めたり、カビの発生につながったりなど、食中毒を起しかねません。

次のポイントを参考にして、年末年始を健康に過ごしましょう。

- 買すぎない(期限を確認して計画的に購入)
- 保存方法や期限を守る
- 冷蔵庫に詰めすぎない(7割を目安に)

・加熱するものは十分に加熱する

・調理したものは速やかに食べる

・手洗いをしっかりと行う

・残ったものはきちんと保存し、食べる際には十分再加熱する

・においや味がおかしいと思っただものは迷わず廃棄する

●固村上地域振興局健康福祉部

(村上保健所)衛生環境課

(☎53・8371)

督促手続オンラインシステムが全国展開しました

「支払督促」は、債権者の申し立てにより、書類だけの比較的簡単な手続で裁判所書記官が相手に金銭の支払いを命じる制度です。この支払督促事件のうち、一定のものについて、インターネットを利用して申し立てなどを行えるシステムが「督促手続オンラインシステム」です。

このシステムは、支払督促の申立書の作成や事件の進行状況の確認ができるほか、インターネットやATMを利用して手数料等を納付できるなど、利便性が図られています。

詳しい内容はホームページ「督促オンライン」で検索をご覧ください。

「農業委員会委員選挙人名簿登載申請書」の提出をお忘れなく！

農業を営む、または農業に従事している人で、申請条件に該当する場合は、「農業委員会委員選挙人名簿登載申請書」を提出してください。

申請書は該当すると思われる世帯へ12月25日ころまでに送付します。なお、申請書が届かない場合や新規で農業を始めた場合は、選挙管理委員会または農業委員会事務局、各支所農業委員会事務所へご連絡ください。

選挙人名簿に登録されないと、選挙時に投票することができません。また、候補者や投票管理者、立会人になることもできませんので、忘れずに申請してください。

【申請条件】

平成23年1月1日現在で村上市に住所を有し、年齢が満20歳以上(平成3年4月1日までに生まれた人)で次のいずれかに該当する人

- ① 10アール以上の農地で耕作の業務を営む人(経営主)
- ② ①に該当する人の同居の親族、またはその配偶者で、耕作従事日数が年間おおむね60日以上の人
- ③ 10アール以上の農地で、耕作の業務を営む農業生産法人(農地法第2条第7項に規定するもの)の組合員や社員、または株主で、耕作従事日数が年間おおむね60日以上の人

※農業生産法人の場合は、申請書が異なりますので、ご連絡ください

【申請書の提出】

申請書には平成23年1月1日現在の内容で記入し、同封する封筒に入れて、1月7日(金)までに農業委員会事務局または各支所農業委員会事務所へ提出してください。

※郵送の場合は、80円切手を貼ってください

●固 選挙管理委員会(市役所本庁☎内線421、422)

[経営状況や耕作面積など]

農業委員会(荒川支所☎内線132、133)または各支所農業委員会事務所

縄文の里・朝日イベント情報

団子の木づくり

とき 1月15日(土)
午前9時30分～正午

内容 団子を作り、団子の木に「団子さし」をして飾り付けをします。また、当日はおしるこのサービスがあり、団子の木に飾りつけた団子は、1月30日(日)の縄文の里・朝日「冬まつり」で焼いたり、揚げたりして食べます。

参加費 無料

問 申 1月11日(火)まで縄文の里・朝日
(☎72-1577) へ

県では、Uターンに役立つ情報誌「新潟Uターン情報誌」と「新潟生活」を定期的に発行し、登録された人へ無料で送付しています。

県内企業の採用動向や就職ガイダンスなどのお知らせ、Uターンした人の体験談、新潟の豊かな暮らしや魅力的な仕事を紹介しています。

●対象 県外に進学や就職などをしていられる子どもを持つ保護者

新潟Uターン情報誌を無料で送付します

●発行月 8・12・3月の3回
●その他 情報誌の閲覧や申し込みは、ホームページ(二一グット)で検索)でもできます。

問 申 新潟県県民生活課企画係
(☎025-2222-4175)

●とき 1月2日(日)・3日(月)
午前9時～

問 朝日みどりの里
(☎72-1551)

福袋の販売や恒例の福引大会を行います。

「朝日みどりの里物産会館」初売り



問 申 新潟県県民生活課企画係
(☎025-2800-5112)

村上市地域公共交通総合連携計画(案)の 閲覧および意見公募を実施します

市では、これまで市民アンケート調査や公共交通利用実態調査などを実施し、持続可能な公共交通をつくるため、村上市地域公共交通活性化協議会で議論を重ねてきました。

協議会でまとめた「村上市地域公共交通総合連携計画(案)」を公表し、市民の皆さんから意見を募集します。いただいた意見をもとに原案を修正した場合は、修正案と理由を後日、ホームページなどで公表します。

■計画案の公表および閲覧

次の施設(閉庁・閉館日を除く)および市のホームページで閲覧ができます。

- ・政策推進課および各支所地域振興課・中央図書館(教育情報センター内)
- ・荒川、神林、朝日、山北各地区公民館
- ・村上地区公民館および岩船、瀬波、山辺里、上海府各分館

■応募資格 市内に在住または在勤、在学している人

市内に事務所や事業所を持つ個人・法人・そのほかの団体

■募集期間 12月21日(火)～平成23年1月20日(木)

■記載事項 住所、氏名または団体名、電話番号、計画案に対する意見【様式不問】

※意見提出の際の様式は問いません。なお、記載事項が漏れている意見については取り扱いませんので、ご注意ください

■提出方法

- ・持参 市役所本庁、支所、連絡所、教育情報センター、地区公民館および分館窓口へ提出。
- ・郵送 〒958-8501 村上市三之町1-1
村上市役所 企画部 政策推進課 公共交通係あて
- ・ファクシミリ FAX 53-3840
- ・メール seisaku-sk@city.murakami.lg.jp 件名「公共交通計画意見」と記載

問 政策推進課公共交通係(市役所本庁☎内線331、336)

年末年始の業務 ~ご案内~

12月29日(水)から1月3日(月)までの年末年始は、市役所の業務は休みとなりますが、市民生活に関する窓口(本庁・各支所)や各種施設などは次のとおり業務を行います。

●市役所の窓口

本庁	支所	窓口開設日	取扱業務
市民課	市民生活課	12月29日(水)・30日(木) 午前8時30分 ～午後5時15分	○戸籍および住民票の証明・届出 ○印鑑登録および証明 ○外国人登録に関する証明・届出 ○パスポートの受け取りに関すること ○自動車臨時運行許可
税務課	会計課分室		○税務関係各種証明書の発行
会計課		※12月31日(金) ～1月3日(月)は休み	○市税や料金の収納
社会福祉課	○子ども手当、医療費助成などの受付 ○障害者手帳などの受付・交付		
保健医療課	○国民健康保険や後期高齢者医療制度の申請・受付 ○母子健康手帳の交付 ○新型インフルエンザ助成の受付 ○湯ったりチケットの交付など		
介護高齢課	○介護保険の申請・受付		

※岩船連絡所・上海府連絡所は、12月29日(水)・30日(木)は平常どおり業務を行います。12月31日(金)～1月3日(月)はお休みします

●ごみ処理場 (☎72-1164)

一般ごみ(個人搬入分)の受け入れ … 12月29日(水)・30日(木)午前9時～午後4時
※12月31日(金)～1月3日(月)はお休みします

●し尿くみ取り(村上地区)

12月29日(水)まで業務を行います。 ※12月30日(木)～1月3日(月)はお休みします

●火葬場

1月1日(祝)・2日(日)はお休みします。

●保育園

12月29日(水)～1月4日(火)は休園となります。12月29日(水)・30日(木)、1月4日(火)は希望者を対象に各地区の拠点園で保育を行います。詳しくは、社会福祉課保育園係(市役所本庁☎内線242)または各支所地域福祉課地域福祉係までお問い合わせください。

●各種施設

◎市立図書館	12月28日(火)	12月29日(水)～1月3日(月)	1月4日(火)
中央図書館 (☎53-7511)	休 館	休 館	休 館
朝日図書館 (☎72-6700)			
神林図書室 (☎66-1500)	午前8時30分～午後9時		午前8時30分～午後9時
荒川図書室 (☎62-3050)	午前9時～午後9時		午前9時～午後9時
山北図書室 (☎77-3798)	午前8時30分～午後9時30分		午前8時30分～午後9時30分

	12月29日(水)～31日(金)	1月1日(祝)～3日(月)
イヨボヤ会館	休 館	臨時開館 午前10時～午後3時
おしゃぎり会館・若林家住宅・村上歴史文化館		
まいづる公園内武家住宅・旧成田家住宅	休 館	

◎村上市民ふれあいセンター (☎52-0201)

12月29日(水)～1月3日(月)は閉館します。

※12月28日(火)午前9時～午後5時は開館します

◎村上体育館 (☎52-6311)

元旦マラソン大会準備のためアリーナは19日(日)から、ミーティングルームは20日(月)から、柔道場は27日(月)から利用できません。

◎福祉センターゆり花会館 (☎77-3991)

12月31日(金)午後3時～と1月1日(祝)はお休みします。

◎交流の館「八幡」(☎60-5050)

12月31日(金)～1月3日(月)はお休みします。

◎朝日みどりの里物産会館・食堂・まほろば温泉・休養施設・朝日きれい館 (☎72-1551)

12月31日(金)・1月1日(祝)はお休みします。

◎ぶどうスキー場 (☎73-0126)

積雪状況により営業します。

●村上市休日急患診療所 (村上市若葉町10-7 村上市岩船郡医師会館内)

《開業日》1月1日(祝)～3日(月) 《受付時間》午前9時～午後3時30分

※12月29日(水)～31日(金)は休診します

問〈平日〉保健医療課予防医療係 (市役所本庁☎内線264)

〈休日〉村上市休日急患診療所 (☎52-4666)

※1月1日～3日は休日急患診療所で対応します

年末年始は、バスダイヤが変わります

12月31日(金)から1月3日(月)は下記ダイヤで運行しますので、お間違いのないようにご利用ください。



●路線バス

村上営業所～馬下線、村上営業所～小岩内線	運休
村上営業所～下関営業所線	特別ダイヤで運行
下海老江～下関営業所・関川村役場の各線	休日ダイヤで運行
村上営業所～松喜和・岩船駅前の各線 村上営業所～高根・縄文の里・塩野町・大須戸・北中の各線 大毎～勝木駅前・府屋中町の各線 勝木駅～雷線、勝木営業所～中継線	12月31日は休日ダイヤで運行 1月1日～3日は特別ダイヤで運行

●高速バス (村上～新潟線) 12月29日(水)～1月3日(月)は休日ダイヤで運行します。

問 新潟交通観光バス株式会社 村上営業所 (☎53-4161)、勝木営業所 (☎77-2593)

**市長杯争奪
第3回 新春将棋大会**

●とき 1月16日(日)
午前8時30分

●ところ 村上地区公民館

●対象 小学生以上で市内に在住または在勤している人

●クラス 上級・中級・初級
(申し込み時に自己申告)

●参加費
高校生以下 1000円
大人 1500円

●申し込み 1月12日(水)まで参加費を添えて各地区公民館または若駒クラブ事務局の栗山輪店へお申し込みください。
※電話での申し込みは受け付けません

●問い合わせ 中央公民館(☎72・6700)

立志式

元服にちなんだ「立志式」を行います。武家屋敷で、截断道を鑑賞した後に皆さんの「新たな決意」を短冊に記していただきます。元服は男子の成人を示す儀式です。参加をお待ちしています。

●とき 1月9日(日)
午前10時

●ところ まいじろ公園内武家住宅

●対象 中学校2年生(一般の

観覧可)
●参加費 無料

●問い合わせ 市やぎり会館
(☎52・1347)

新春囲碁・将棋大会

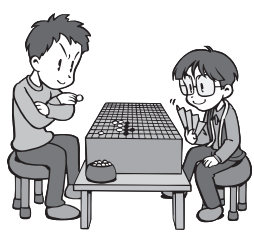
●とき 1月10日(祝)
午前9時

●ところ 神林地区公民館
(神林農村環境改善センター)

●対象 市内在住または在勤者

●参加費 無料

●申し込み 12月24日(金)まで神林地区公民館(☎60・1500)へ



募集

放送大学
4月生募集

放送大学では、平成23年度の第1学期(4月入学)の学生を募集中です。

放送大学は、テレビやラジオの放送を通して学ぶ遠隔教育の

大学です。
心理学・福祉・経済・歴史・文学・自然科学など、幅広い分野を学べます。

●出願受付期限
平成23年2月28日(月)

●その他 資料は無料で送付していますので、お問い合わせください。

●申し込み 放送大学新潟学習センター(☎025・228・2651)

講座・教室

●初心者スキー教室
小・中学生向けのスキー教室です。なお、大人も指導方法のポイントなどを楽しく学べるので、親子での参加も歓迎します。
●とき 1月30日(日)
[集合]午前8時30分

●集合場所 山北総合体育館
●行き先
あつみ温泉一本木スキー場
●参加費 500円
※リフト代は別途料金が必要
です。また、スキーのレンタルや昼食を希望する場合も別途料金が必要です

●申し込み 山北総合体育館(☎77・2828)

村上市教育情報センター
情報ひろば
☎53-7511

◆教育情報センターで、ピアノの練習をしませんか
ピアノの一般開放は、毎週月曜日の午後1時～9時です。
※事前に電話で申し込んでください。使用料は1時間500円です

1月のパソコン研修会

①インターネット入門
●とき 1月13日(木)
午後1時30分～3時30分

●対象 パソコンの基本操作ができる人

②エクセル2007入門
●とき 1月26日(水)・27日(木)
午後1時30分～3時30分

●対象 パソコンの基本操作ができる人

●定員 各講座8人(先着順)

●受講料 500円(テキスト代)

●申し込みは、12月21日(火)の午前9時から電話で受け付けします

フナタリウムものがたりシアター

●とき 1月15日(土) 午前10時～10時30分

●上映作品 「ねこごまかな」

●ところ 教育情報センタープラネタリウム

●定員 80人(先着順) ※入場は無料です

アニメ劇場

●とき 1月15日(土) 午前10時45分～11時30分

●上映作品 「三ねん寝太郎」



●ところ 教育情報センター視聴覚ホール

●定員 200人(先着順) ※入場は無料です

フナタリウム番組のご案内

「サケ・星の海の旅」
●とき 1月16日(日)の土・日曜日
●上映時間 土曜日 午後2時・4時
日曜日 午前11時・午後2時・4時

●料金 大人200円、小・中学生100円

「総合型スポーツクラブ」のイベント・講座のご案内



● 囲碁 神林総合体育館内
(☎66・8119)

きららカップ バレーボール大会
～冬の陣～

● とき 1月23日(日)
「受け付け」午前8時

● ところ 神林総合体育館

● 対象 中学生以上
※中学生や高校生のみのチームは不可

● クラス 男女混合クラス

● 定員 10チーム
● 参加費 1チーム2000円
● 申込締め切り日 1月15日(土)

三三四駅大会
雪だるまカップ

● とき 1月30日(日)
「受け付け」午前9時

● ところ 神林総合体育館柔剣道場

● 対象 どなたでも

● 参加費 会 員300円
非会員500円

● 申込締め切り日 1月22日(土)

ひよこの教室 はつき先生の
ジャンボかるた&ファンパンマン

● とき 1月17日(月)
午前10時～11時30分



● 囲碁 朝日総合体育館内
(☎72・1445)

第28回 新書バレーボール大会

● とき 1月16日(日)
「開会式」午前9時

● ところ 朝日総合体育館、朝日中学校体育館

● 参加資格 中学生以上の男女で、6人制とし、常時女子2人を必ず入れること

● 参加費 1チーム2000円
● 申込締め切り日 12月28日(火)

スボレック教室

● 初心者や見学者も歓迎します。

● とき
1月13日(木)～3月3日(木)の木曜日(全8回)
午前10時～正午

● 夜の部
1月14日(金)～2月25日(金)の金曜日と3月5日(土)・12日(土)(全8回)

● ところ 朝日総合体育館

● 参加費
高校生以上 会 員1000円
非会員1500円
中学生以下 会 員 600円
非会員1000円

● 申込締め切り日 12月28日(火)

● 集合場所 村上体育館

● 行き先 わかぶな高原スキー場

● 定員 20人

● 参加費
5回参加の場合 会 員6000円
非会員7000円

● 1回参加の場合 会 員1500円
非会員2000円

● ※リフト・スキーレンタル代、昼食代は自己負担

● トリックキング・登山ツアー
～冬の強彦山～
雪の登山道を歩き、頂上を目指します。

● とき 1月23日(日)
「集会」午前6時50分

● 集合場所 村上体育館

● 参加費 会 員2500円
非会員3000円

● 申込締め切り日 1月19日(水)

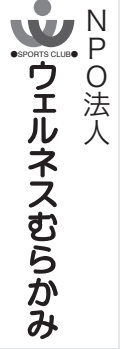
市報むらかみ掲載記事のお詫びと訂正
お知らせ版12月1日号での6ページで掲載した「市指定民俗文化財 塩野町オサトサマ」の問い合わせ先電話番号に誤りがありました。関係者の皆さんには、大変ご迷惑をおかけしました。お詫びして訂正します。

正 「☎73・1023」
誤 「☎72・1023」

12月1日号の9ページで掲載した新しい民生・児童委員、主任児童委員を紹介しました。住所表記に誤りがありました。関係者の皆さんには、大変ご迷惑をおかけしました。お詫びして訂正します。

正 「頁附」
誤 「見附」

12月1日号の14ページで掲載した「村上市の財政状況」にある「一般会計の歳出」で表記したグروفの項目で、土木費と教育費が逆に表記されていました。お詫びして訂正します。



● 囲碁 村上体育館内
(☎52・6311)

スキー教室

● 初級と上級クラスに分かれてレッスンします。

● とき 1月21日(金)～2月25日(金)の金曜日(全5回)

● 「集会」午前8時30分
「解散」午後4時

1月の各種相談

	相談日 受付日	相談時間 ところ	定員・その他	問い合わせ
無料弁護士相談	12日(水)	午前10時～午後3時 (1人 30分間)	8人	市民課 生活人権室 ☎53-2111(内線286)
	5日(水) 午前8時30分～	村上市役所5階第4会議室		
無料弁護士相談 (社会福祉協議会)	19日(水)	午前10時～午後3時 (1人 30分間)	村上市および関川村で、8人 まで受け付けます。	村上市社会福祉協議会 村上支所 ☎53-2111 (内線126) 荒川支所 ☎50-5120 神林支所 ☎60-1888 朝日支所 ☎50-7118 山北支所 ☎77-3283
	12日(水) 午前8時30分～	村上市社会福祉協議会 神林支所 (村上市役所神林支所1階第2会議室)	※該当地区を所管する各支 所にお申し込みください	
有料弁護士相談 (県弁護士会)	26日(水)	午前10時～午後3時	※30分につき5,250円 ただし、生活保護世帯の相 談や交通事故相談は無料	新潟県弁護士会 ☎025-222-5533
	相談日の前日午後4時 までに予約が必要です	村上市役所5階第4会議室		
行政相談	20日(木)	午前10時～午後3時	対象：村上市内在住の人 ※村上市の行政相談委員 が対応します。各支所での 定期相談日はありません が、各地区の行政相談委員 に相談を申し込む場合は、 各支所市民生活課にお問 い合わせください	市民課 生活人権室 ☎53-2111(内線286)
		相談日の前日まで 予約が必要です		
出張年金相談	12日(水)・26日(水)	午前10時～午後3時	新発田年金事務所に、直接お 申し込みください。	新発田年金事務所 ☎0254-23-2128
	相談日の前日まで に予約が必要です	村上市役所4階大会議室		
糖尿病相談会	11日(火)	午前9時30分～11時30分	保健師が相談を受け付けま す。お気軽にご相談くださ い。	保健医療課 健康増進係 ☎53-2111(内線262)
	相談日の前日まで に予約が必要です	村上市役所1階男性休憩室		
心と体の健康相談	18日(火)	午前9時30分～11時30分		
		随時		
物忘れ相談会	24日(月)	午前9時～11時30分	保健師または社会福祉士が 対応します。	地域包括支援センター ☎53-2111(内線363) または各支所地域福祉課 介護保険係
		随時		
若者の就業的 自立相談	夜間26日(水)	午後6時～8時	対象：15歳～39歳の若者、 またはその保護者 ※通常相談：平日午前9時 ～午後4時	村上地域若者サポートス テーション ☎50-1553
	出張相談12日(水)	午後1時30分～4時 ※ところ 交流の館「八幡」		
	平日午前9時～午 後4時	村上地域若者サポートステーション (勤労青少年ホーム内)		

1月の心配ごと相談日

	ところ	相談日	相談時間	問い合わせ
村上地区	村上市役所 相談室	5日(水)・10日(祝)・15日(土)・ 20日(木) 25日(火)は人権相談	午前10時～午後3時	村上市社会福祉協議会 村上支所 ☎53-2111 (内線126) 荒川支所 ☎50-5120 神林支所 ☎60-1888 朝日支所 ☎50-7118 山北支所 ☎77-3283
荒川地区	荒川地区公民館 宿直室	5日(水)・19日(水)・26日(水) 9日(日)	午前10時～午後3時 午後1時～3時	
神林地区	市役所神林支所 第2会議室	17日(月)・24日(月)・31日(月)	午前10時～午後3時	
朝日地区	市役所朝日支所 相談室	5日(水)・12日(水)・19日(水)・ 26日(水)	午前10時～午後3時	
山北地区	市役所山北支所 分庁舎II	4日(火)・11日(火)・18日(火)・ 25日(火)	午前10時～午後3時	

お子さんの月齢を確認して、
忘れずに受けてください!



1月の乳幼児健診



※表中の時間は受付時間です

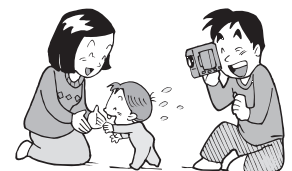
	村上地区	荒川地区	神林地区
4か月児健康診査 (対象児)	1月24日(月) 午後1時15分～1時45分 (平成22年9月生まれ)	1月7日(金) 午後1時～1時15分 (平成22年8・9月生まれ)	
10か月児健康相談 (対象児)	1月14日(金) 午後1時15分～1時45分 (平成22年2月生まれ)	1月7日(金) 午後1時～1時15分 (平成22年1・2月生まれ)	
1歳6か月児健康診査 (対象児)	1月19日(水) 午後1時15分～1時45分 (平成21年6月生まれ)	1月21日(金) 午後1時～1時15分 (平成21年5・6月生まれ)	
2歳児健康診査 (対象児)	1月26日(水) 午後1時15分～1時45分 (平成20年12月生まれ)		
2歳6か月児 フッ化物塗布 (対象児)	1月26日(水) 午後1時30分～2時 (平成20年6月生まれ)	1月21日(金) 午後1時30分～1時45分 (平成20年6月生まれ)	
3歳児健康診査 (対象児)	1月20日(木) 午後1時15分～1時45分 (平成19年12月生まれ)		1月28日(金) 午後1時～1時5分 (平成19年10・11・12月生まれ)
健診会場	村上農村環境改善センター (日下993-1 ☎53-2715)	荒川保健センター (羽ヶ榎104-25 ☎62-5278)	神林保健センター (岩船駅前56 ☎66-6111)
問い合わせ	村上市役所保健医療課 健康増進係 (☎53-2111 内線262)	荒川支所地域福祉課 保健医療係 (☎62-3101 内線125)	神林支所地域福祉課 保健医療係 (☎66-6111 内線111)

	朝日地区	山北地区
4か月児健康診査 (対象児)	1月6日(木) 午後1時～1時15分 (平成22年8・9月生まれ)	
10か月児健康相談 (対象児)	1月27日(木) 午後1時～1時15分 (平成22年2・3月生まれ)	
1歳6か月児健康診査 (対象児)		1月27日(木) 午後1時～1時30分 (平成21年5・6月生まれ)
2歳児健康診査 (対象児)		1月27日(木) 午後1時～1時30分 (平成20年10・11月生まれ)
2歳6か月児 フッ化物塗布 (対象児)		1月27日(木) 午後1時～1時30分 (平成20年4・5月生まれ)
3歳児健康診査 (対象児)		1月27日(木) 午後1時～1時30分 (平成19年10・11月生まれ)
健診会場	朝日保健センター (岩沢160-1 ☎72-0666)	さんぼく会館 (府屋171 ☎77-3798)
問い合わせ	朝日支所地域福祉課 保健医療係 (☎72-6887)	山北支所地域福祉課 保健医療係 (☎77-3113)

連絡事項

《持ち物》
母子健康手帳、問診票

- *原則として、該当地区会場での受診となります。都合がつかない場合などは他地区でも可能ですが、事前に連絡をしてからおいでください
- *きれいな歯の状態ですと、フッ化物塗布を行うと、ムシ歯予防の効果が上がります。ぜひ、健診前に歯みがきをしてからおいでください
- *欠席する場合は、電話で連絡をしてください



お知らせカレンダー

12月21日(火)～1月20日(木)

お知らせ

市報むらかみ1月1日号は休刊しますので、1月15日号が新年号になります

☆印は今号でお知らせしていますので詳細はそちらでご確認ください

21	火	市役所窓口延長日(市民課) よみきかせ(中央図書館 午後3時30分～)	8	土	プラネタリウム定期上映(教育情報センター①午後2時～②午後4時～) よみきかせ(中央図書館 午前11時～)
22	水		9	日	プラネタリウム定期上映(教育情報センター①午前11時～②午後2時～③午後4時～) ☆立志式 やきもの教室 (2月6日・13日 あかまつ荘)
23	祝・木	村上市営ぶどうスキー場オープン(予定)	10	祝・月	☆新春囲碁・将棋大会
24	金		11	火	市役所窓口延長日(市民課)
25	土	プラネタリウム定期上映(教育情報センター①午後2時～②午後4時～) よみきかせ(中央図書館 午前11時～、朝日図書館 午前10時～)	12	水	
26	日	プラネタリウム定期上映(教育情報センター①午前11時～②午後2時～③午後4時～)	13	木	市役所窓口延長日 (市民課・各支所市民生活課) ☆献血
27	月	臨時市役所窓口延長日(市民課)	14	金	
28	火	☆中央図書館・朝日図書館休館日	15	土	プラネタリウム定期上映(教育情報センター①午後2時～②午後4時～) プラネタリウムものがたりシアター、アニメ劇場 (教育情報センター) よみきかせ(中央図書館 午前11時～、荒川図書室 午前10時～) ☆団子の木づくり
29	水	☆年末窓口業務開設※詳細は4・5ページ ☆市内全図書館・室休館日(～1月3日)	16	日	プラネタリウム定期上映(教育情報センター①午前11時～②午後2時～③午後4時～) ☆市長杯争奪第3回新春将棋大会
30	木	☆年末窓口業務開設※詳細は4・5ページ	17	月	
31	金		18	火	市役所窓口延長日(市民課) よみきかせ(中央図書館 午前11時～)
1	祝・土	元旦マラソン大会(村上体育館)	19	水	
2	日	☆朝日みどりの里物産会館初売り(・3日)	20	木	市役所窓口延長日 (市民課・各支所市民生活課) よみきかせ(神林図書室 午前10時～)
3	月				
4	火	市役所窓口延長日(市民課) 市立中央図書館・朝日図書館休館日			
5	水				
6	木	市役所窓口延長日 (市民課・各支所市民生活課)			
7	金				

※市役所窓口延長日…本庁市民課は火・木曜日、各支所市民生活課は木曜日に実施(祝日を除く)
延長時間は午後5時15分～7時まで
なお、12月28日(火)の延長窓口は行わず、臨時の延長窓口を12月27日(月)に行います

献血のご案内

1月13日(木)

- ・村上市役所(本庁舎) 午前9時30分～11時30分
- ・村上地域振興局 午後1時30分～3時30分

☎保健医療課予防医療係(市役所本庁☎内線264)

延長窓口の業務内容

- ①戸籍および住民票の証明・届け出
 - ②印鑑登録および証明
 - ③外国人登録に関する証明・届け出
 - ④国民年金の加入・喪失の届け出
 - ⑤パスポートの交付申請
 - ⑥自動車の臨時運行許可(本庁・山北支所のみ)
- ☎市民課市民・年金室(市役所本庁☎内線282)