



むらかみ

2012年
7.1

市報

MURAKAMI

情報掲示板

information

村上市役所(本庁)

〒958-8501

村上市三之町1番1号

☎ 53-2111(代表)

FAX 53-3840

✉ info@city.murakami.lg.jp

荒川庁舎

荒川支所

〒959-3192

村上市山口444番地

☎ 62-3101(代表)

FAX 62-5275

神林庁舎

神林支所・水道局・下水道課

〒959-3492

村上市岩船駅前56番地

☎ 66-6111(代表)

FAX 66-8101

朝日庁舎

朝日支所・教育委員会

〒958-0292

村上市岩沢5611番地

☎ 72-0111(代表)

FAX 72-6403

山北庁舎

山北支所

〒959-3993

村上市府屋232番地

☎ 77-3111(代表)

FAX 77-2217

※電話・FAX番号のおかけ
間違いにご注意ください



村上大祭の露店管理と交通規制

●市役所周辺の露店の管理

村上大祭に伴い、7月6日(金)

～8日(日)の午後10時～一部9日

(月の午後7時)まで市役所本庁

周辺の道路に露店が出店します。

出店している間、市役所本庁

周辺は車両通行止めになります。

ご利用のある人は、交通警察員の

指示に従ってください。

また、露店が出店している区

域とその周辺は駐車スペースが

少ないので次の臨時駐車場をご

利用ください。

臨時駐車場

イヨボヤ会館

教育情報センター(夜間のみ)

村上地域振興局(夜間のみ)

※路上駐車は厳禁です

●屋台ひき回しに係る交通規制
屋台のひき回しに伴う交通規制
制がありますので、交通警察員
の指示に従ってください。

●商工観光課商工振興係
(市役所本庁 ☎ 内線353)

村上大祭の交通規制に伴う路
線バスなどの運行について

「路線バスと高速バス」

交通規制に伴い迂回運行しま

すので、ご利用の際は事前に確

認をしてください。

「まちなか循環バス」

7月6日(金)から9日(月)まで運

休します。

●新潟交通観光バス(株)村上営業所

(☎ 53・4161)

「村上市産材利用住宅等建築奨励事業」のご案内

市内で生産された木材(スギ・ヒノキ)を利用して、市内に木造建築物を建築(新築・増築・改築)される人へ補助金を交付する制度です。ぜひご利用ください。

補助率

- 村上市産スギ・ヒノキ購入費の20%以内(40万円を上限)

申請の条件

- 市内で生産されたスギ・ヒノキを利用し、市内に建築(新築・増築・改築)される木造構造物が対象。
- 住宅・工場・倉庫・および車庫などの木造建築で、1棟につき50万円を超える材の購入費があること。
- 建築現場に納材される前に申請し、審査を受けること。

※申請書などの様式は市役所本庁、各支所に置いてあるほか市のホームページからもダウンロードできます

☎ 農林水産課林業振興係(市役所本庁 ☎ 内線343) または各支所産業建設課

「ごみを不法に投棄すると処罰されます」

○不法投棄は「犯罪」です

廃棄物の処理および清掃に関する法律により、不法投棄をした者は、「5年以下の懲役」もしくは「1千万円以下(法人は3億円以下)の罰金」またはこの両方の罰則が科されます。

○不法投棄は許しません

市では不法投棄を防止するため、パトロールの実施や不法投棄禁止看板の設置など、取り締まりを強化しています。

○不法投棄を見かけたら

1人で、不法投棄者」に注意す

国民年金保険料の免除申請について

収入が少ないなどの理由で国民年金保険料を納めることが難しい場合は、申請して認められると所得額に応じて保険料の全額または一部の納付が免除される「保険料免除制度」があります。なお、失業や災害などの理由により、所得が基準額を超えても承認される場合があります。

また、免除制度に該当しない場合でも、30歳未満の人については、本人と配偶者のみの所得で審査して「若年者納付猶予制度」を受けられることがあります。

免除を希望する人は、市役所本庁または各支所で申請してください。

免除の承認期間

7月から翌年6月まで。原則として、毎年申請が必要です。

持参するもの 年金手帳、印鑑

※失業による申請の場合は、「離職票」または「雇用保険受給資格者証」の写し

その他 免除を受けた期間は、老齢年金などを受給するための資格期間に算入されます。ただし、一部免除で減額された保険料を納めない場合は未納扱いとなります。

詳しくはお問い合わせください。

問申 市民課市民年金室(市役所本庁☎内線285)または各支所市民生活課市民生活室

ること、やめさせようと行動することは危険です。不法投棄の現場を目撃した場合は、投棄者を特定できる車両の特徴(車種、ナンバー)や時間、場所などを最寄りの警察または市役所へ通報してください。

問 環境課生活環境室
(市役所本庁☎内線272)

児童手当の現況届の提出はお済みですか？

現況届は、児童手当を引き続き受給するために毎年必要なのです。6月上旬に用紙が送付されていますので、まだお済みでない人は大至急提出してください。

農業者年金の現況届提出はお済みですか？

現況届は、年金を引き続き受給する資格があるかを確認するためのものです。5月に用紙が送付されていますので、まだお済みでない人は大至急提出してください。

でない人は至急提出していただき。提出されないと6月分以降の手当が受けられなくなります。

問 福祉課子育て支援室(市役所本庁☎内線246)または各支所地域福祉課福祉室

市議会第2回定例会におきまして 下記の方が選任または選挙されました

副市長

(任期 平成24年9月1日～平成28年8月31日)
鈴木 源左衛門 氏(高根)

監査委員(議員選出)

(任期 平成24年6月4日～平成28年4月26日)
佐藤 重陽 氏(上町)

選挙管理委員会委員

(任期 平成24年6月2日～平成28年6月1日)
磯部 康次 氏(坂町駅前) 委員長
佐藤 廣 氏(二之町) 委員長職務代理
佐藤 勝則 氏(鵜渡路)
武者 秀雄 氏(平林)
※役職は、6月2日の選挙管理委員会で決定

提出されないと、年金が差し止められることもあります。

問 農業委員会事務局(市役所本庁☎内線384)または各支所産業建設課産業観光室

夏季のパスポート申請は混雑を避けてお早めに！

パスポートは、申請してから受け取りまで、通常2週間前後かかります。特に夏季(7・8月)は大変混み合いますので、余裕を持って早めに申請してください。

※申請は各支所でもできますが、受け取りは市役所本庁のみと

なりません。必要書類やその他不明な点は、お問い合わせください。

問 渡航前に、外務省ホームページまたは市役所本庁に備えてある渡航先の安全情報を、必ず確認してください

問 パスポートセンター
(市役所本庁☎内線288)

村上地区海水浴場海開き

いよいよ村上地区の海水浴場でも海開きが行われます。7月15日(日)に瀬波温泉海水浴場、野瀉海水浴場、岩ヶ崎海水浴場がオープン。岩船海水浴場も7月中のオープンを予定しています。

また、山北地区の海水浴場は7月1日(日)にオープンしました。熱中症や事故などに注意して、海水浴を楽しみましょう。

問 商工観光課観光交流室(市役所本庁☎内線351、355)



●とき 7月13日(金)

午後1時30分～4時

(受付 午後1時～)

●ところ 教育情報センター

●対象 村上・岩船地域での就職を希望する平成25年3月に高等学校を卒業見込みの人とその保護者

●参加企業 平成25年3月の高等学校卒業予定者を村上・岩

船地域で採用する予定がある企業

●その他 申し込みは不要です。直接会場へお越しください。なお、参加企業は、7月上旬に確定する予定です。

●問 ハローワーク村上 求人・学卒部門(☎53・4141)

腸炎ビブリオ食中毒に注意しましょう

激しい腹痛や下痢、発熱など

を引き起こす腸炎ビブリオ食中毒は、刺身など生で食べる魚介類が原因で夏場に多く発生します。予防のため、買い物や調理の際は次のことに気を付けましょう。

- ①魚介類は調理前に流水でよく洗い、エラや内臓を取り除いた後、もう一度洗いましょう。
- ②使用した調理器具はよく洗い、熱湯や漂白剤などで消毒しましょう。

③魚介類は、最後に購入して低温で保管し、手早く調理して食べるようにしましょう。

●問 村上地域振興局健康福祉部(村上保健所)衛生環境課(☎53・8371)

平成24年度 村上市職員募集 (平成25年4月採用)

職種および採用予定人員

- (ア) 事務職 (初級職) 2人程度
- (イ) 消防職 (初級職) 8人程度

受験資格概要 (それぞれ同等の資格を有する人を含む)

(ア) 昭和61年4月2日から平成7年4月1日までに生まれた人で、短期大学または高等学校を卒業した人 (平成25年3月卒業見込みの人を含む)

※大学卒業有資格者は、事務職上級の受験資格を有することとなるため応募できません (今年度の事務職上級試験の募集は終了しています)

(イ) 昭和63年4月2日から平成7年4月1日までに生まれた人で、高等学校以上の学校を卒業した人 (平成25年3月卒業見込みの人を含む)

身長 男性160cm以上 女性150cm以上

体重 男性50kg以上 女性45kg以上

視力 両眼とも0.7以上 (矯正視力の場合は1.0以上) で色覚正常な人

聴力 正常な人

試験日および試験会場

(第一次試験) 9月16日(日)

(試験会場) 新潟市 (北越高校の予定)

申し込み受付期間

7月2日(月)～26日(木)

※要項、申込書は総務課人事係および各支所地域振興課総務管理室にあります

●問 総務課人事係 (市役所本庁☎内線318)

村上市心身障害者福祉金が支給されます

支給資格 (平成24年7月1日現在で次の①～⑤全てに該当する人)

- ①身体障害者手帳1～3級、療育手帳、精神障害者保健福祉手帳の交付を受けている人
- ②市民税が非課税で、公的年金および手当て(※)の支給を受けていない人
- ③1年以上市内に住所を有している人
- ④施設に入所していない人
- ⑤生活保護を受給していない人

※公的年金とは、老齢基礎年金、老齢厚生年金、共済年金、障害基礎年金、障害厚生年金、遺族基礎年金、遺族厚生年金、恩給など

手当てとは、特別障害者手当、障害児福祉手当、特別児童扶養手当、児童扶養手当、児童手当など

福祉金の額

[身体障害者]	1級	50,000円	2級	40,000円	3級	30,000円
[知的障害者]	A判定	50,000円	B判定	30,000円		
[精神障害者]	1級	50,000円	2級	40,000円	3級	30,000円

申請に必要なもの

- ・心身障害者福祉金支給申請書 (福祉課および各支所地域福祉課にあります)
- ・振込口座の通帳 ・印鑑

●問 福祉課福祉政策室 (市役所本庁☎内線247) および各支所地域福祉課福祉室

新成人の皆さんへ 「平成24年度村上市成人式」を開催します

と き 8月15日(水) 午前9時～

と ころ 市民ふれあいセンター

対 象 平成4年4月2日～平成5年4月1日生まれの人で、市内に住居を有する人、または就学および仕事などで住居を市外に移している人

そ の 他 対象となる人には、6月にご案内を送付しました。ご案内が届いていない場合など、詳しくはお問い合わせください。

成人式運営協力者募集

当日の運営に協力していただける新成人を募集します。

募集人員 8人程度

内 容 式典の運営など

申し込み 7月23日(月)までに住所・氏名・連絡先を電話またはファクシミリ、メール (kominkan@city.murakami.lg.jp) でお申し込みください。



昨年の成人式

問 申 中央公民館 (☎72-6700・FAX72-6703)

中小企業の皆さん、退職金は中退共におまかせください

中退共制度は、国がつくった中小企業で働く従業員のための退職金制度です。安心・確実な国の制度を活用しましょう。

- ・掛金の一部を国が助成します
- ・掛金は全額非課税です
- ・外部積立型なので管理が簡単です
- ・パートタイマー、家族従業員も加入できます

※詳しくは、ホームページ(中退共)で検索をご覧ください

問 独立行政法人勤労者退職金共済機構中小企業退職金共済事業本部

(☎03・6907・1234)

小型船を利用する皆さんへ

プレジャーボートなどの小型船の海での事故の約4割は、機関故障や燃料不足などが原因です。船を出す前に、船体・機関の整備、燃料確認を必ず行いましょう。

また、気象情報を確認し、船名と行き先、帰港予定を家族や友人に伝え、航海中もこまめに連絡を取り合うようにしましょう。

●自己救命策の3つの基本

①ライフジャケットを着用する。

②携帯電話を防水パックに入れて身に着ける。

③海上で何か問題が起これたら118番へ連絡する。

問 セーフティボートネットワーク新潟事務局(新潟海上保安部内) ☎025・244・1008)



こころの健康相談会

精神科医が相談に応じます。相談は無料ですが、予約が必要です。

●とき 7月12日(木)

午前9時～11時

●ところ 村上地域振興局健康福祉部(村上保健所)

●担当医 村上はまなす病院 馬場 肝作 医師

問 申 7月10日(火)まで村上地域振興局健康福祉部(村上保健所)地域保健課(☎53・8369)へ

Jayz

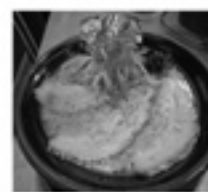
地球環境保護を使命として

株式会社 日本アクシース

〒958-0866 新潟県村上市村上字牧野4908番地
TEL. 0254-32-4520 <http://www.jayz.co.jp>

完全和風魚ダシ

かつお節(鹿児島産) さば節(鹿児島産) いわし煮干し(長崎産) 昆布(北海道産)



魚ダシ100%の旨味と香りをお楽しみください！(店内禁煙)

麺の力こぶ中ムラ

麺こぶラーメン 650円

営業時間 11:00～15:00 不定休

17:30～21:00

村上市坂町3485番地2 ☎62-4200

下越障害福祉事務組合職員募集

(平成25年4月1日採用)

職種 社会福祉職員(支援員、指導員または介護員)

採用人数 4人

受験資格 昭和57年4月2日以降に生まれた者で、学校教育法の規定に基づく高等学校を卒業し、社会福祉主事任用資格、保育士資格または同等以上の資格を有する人

※平成25年3月31日までに卒業見込みまたは資格取得見込みの人を含む

試験日程 [第1次試験] 9月16日(日) 午前10時～
教養試験、事務適性検査、専門試験
[第2次試験] 職場実地適性試験 10月下旬予定
面接試験 11月上旬予定

申し込み 7月13日(金)から8月3日(金)までに直接または郵送でお申し込みください。申込用紙は、下越障害福祉事務組合事務局総務課(新発田地域広域合同庁舎3階)に置いてあります。また、ホームページ(「新発田地域広域事務組合」で検索)からもダウンロードできます。

問申 下越障害福祉事務組合事務局総務課
(☎0254-26-1501)



カラオケ教室 生徒募集中

教室では発声や歌い方などを教わります。仲間になつて歌を楽しみませんか。

●とき 毎月第1・3土曜日

午後1時30分～3時30分

※都合により変更する場合があります

●ところ あかまつ荘

●対象 60歳以上
●会費 月1,000円
●問申 村上支部老連カラオケ教室(井上 ☎・FAX 58・2111)

放送大学10月生募集

放送大学では、平成24年度第2学期(10月入学)の学生を募集しています。

放送大学は、テレビやラジオの放送やインターネットを通して学ぶ通信制の大学です。心理

学、福祉、経済、歴史、文学、自然科学などの分野を学べます。

●出願受付期限

8月31日(金)必着

●その他 資料(無料)の請求は電話またはホームページで受け付けています。

●問申 放送大学新潟学習センター(☎025-228-2651)



講座・教室

第11回村上学講座
ひとなみ・まちなみ・町づくり
く村上の現状とこれからの課題

今回のテーマは「町並み」です。

これまで行われた保存活動の状況や、今後の課題などについて解説します。

●とき 7月25日(水)

「受け付け」午後6時30分～

●ところ 村上歴史文化館

●講師 桑原 猛(おしやぎり)

●講師 桑原 猛(おしやぎり)

●参加費 一人 2,000円

●定員 40人程度

●申し込み 7月20日(金)までに

電話または窓口でお申し込み

みください。

●その他 駐車場はおしやぎり

会館の駐車場をご利用ください。

●問申 おしやぎり会館(☎52・1347)または村上歴史文化館(☎53・3666)

●問申 おしやぎり会館(☎52・1347)または村上歴史文化館(☎53・3666)

健やか体操教室

膝や腰に負担をかけずに座って出来る体操や、ボールを使って足腰を鍛える体操など、みんな楽しみながら健康づくりをしませんか。

●とき 毎週月曜日

午前10時30分～11時30分

●ところ 荒川公民館

●対象者 60歳以上でまだまだ

元気に動ける人

●参加費(1か月)

会員 1,500円

非会員 2,000円

※会員となる場合は年会費

2,000円が別途必要です

●持ち物 内履き、飲み物(水筒

など蓋付きのもの)

●その他 動きやすい服装でお

いでください。

●送迎(1か月1,000円)もあり

●問申 NPO法人健康サポート

プラス(☎62・2951)

日赤救急法救急員養成講習会

●とき 8月4日(土)～6日(月)

午前9時～午後5時

●ところ 村上地区公民館

●講師 日赤救急法指導員

●定員 20人程度(先着順)

●受講料 3,000円(テキスト、

ト、包帯セットなど)

●その他 全時間出席し、試験

に合格した人には認定証を

交付します。

●問申 7月20日(金)までに社会福

祉協議会(☎53・2111)内

線126)入

週に1度 村上市 関川村 栗島浦村 **30**

地元をじっくり読みませんか!

●日曜日発行(第5日曜日を除く)
●購読料(1ヵ月)1,000円(税込) 全国発送無料

政治・経済 文化・教育 スポーツ・芸能 文芸・市民の声 まちの話題 人物紹介

お申し込み ☎0254(53)1409 **村上新聞**

FAX 0254(53)6088 Mail info@m-news.jp URL http://m-news.jp 〒958-0842 村上市大町2-11

縄文の里・朝日イベント情報

夏の企画展「縄文人の食生活展」

縄文時代の「食」をテーマに調理具や調理方法、食材などに関する資料を展示・解説します。

とき 7月21日(土)～9月2日(日)

午前9時～午後4時30分

入場料 (常設展示入館料を含む)

大人400円 小人100円

夏の企画展特別イベント「縄文の食事体験」

企画展資料の解説とあわせて、ドングリを使った縄文風の食べ物を実際に作って、試食します。

とき 7月29日(日) 午前10時～12時

参加費 (材料費と常設展示入館料を含む)

大人500円 小人200円

定員 20名 (先着順)

問 7月25日(水)までに縄文の里・朝日 (☎72-1577) へ

親・支援者養成講座 「子育てこそ生涯学習」

子育て中の親や、子ども・若者を支援したい人を対象とした実践的な講座です。

幼児期から思春期にかけての子どもたちとの関わり方や、子どもたちの声に耳をかたむけることの大切さについて学んでみませんか。

本講座は10回シリーズです。各講座で学んだことを活用できるようなプログラムになっています。お気軽にご参加ください。

●とき 7月28日(土)
午後1時30分～

以後の講座は、8～12月の土曜日に開催する予定です。詳しくはお問い合わせください。

●内容 私たちにできること
～共通理解のために～

●講師 県立生涯学習推進センター職員を予定しています。

●ところ 教育情報センター

●資料代 200円

●その他 託児あり(有料)

●申し込み 講座開催の1週間前までに電話(平日の午後7時まで)でお申し込みください。

問 ほつとみるくの会
(加藤☎52-1284)



前期 女のプチべっぴん塾 (全3回)

様々な運動を通して、爽やかな汗を流してみませんか

●とき 7月13日(金)・20日(金)・27日(金) 午後7時30分～8時30分(予定)

●ところ 山北コミュニティセンター 体育館

●対象 市内在住または在勤の15～65歳の女性

●参加費 500円(全3回分)

●定員 40名

問 7月10日(火)までに山北地区スポーツ推進委員会事務局(山北総合体育館内☎77-2828)へ

海府ふれあい広場 海の生物観察

●とき 8月14日(火)
午前9時～午後3時

●ところ 海府ふれあい広場前の浜辺

●対象 小学生以下
※保護者同伴

●定員 20人程度

●参加費 700円
●申込締め切り日 7月25日(水)
問 午前8時から午後7時まで

での間に、斎藤☎58-2835(または長☎52-1083)へ

サロンコンサート第16弾 フルートとアンサンブルの楽しみ

市民ふれあいセンターでは、より多くの市民の皆さんに気軽に音楽に親しんでもらおうと、ミニコンサートを開催します。

フルートとチェロ、ピアノによるアンサンブルをお楽しみください。

●とき 7月16日(月)・祝

●開場 午後1時

●開演 午後1時30分

●ところ 市民ふれあいセンター ホワイエ(ロビー)

●出演 アンサンブル・ソニード

●入場料 無料

問 市民ふれあいセンター (☎52-0201)

瀬波温泉花火大会

瀬波温泉の旅館・ホテルのスタッフ、瀬波温泉海岸で毎晩40発の花火を打ち上げます。

短い時間ですが、間近で花火を楽しむことができます。

●とき 7月20日(金)～8月31日(金) 午後8時～(約10分間)
※小雨決行(荒天の場合は中止)
瀬波温泉旅館協同組合 (☎52-2656)

いわくすの里 夏祭り

●とき 7月14日(土)
午前9時45分～11時15分

●ところ いわくすの里

●内容 模擬店、民謡流し
問 いわくすの里 (☎50-2100)

船でキス釣り体験しませんか

漁船(岩船港発)に乗って三面川、荒川間を海を眺めながら行うキス釣りです。

●とき 7月28日(土)
※荒天の場合は中止

●集合場所 岩船港緑地公園野
外ステーション裏側

●対象 小学生4年生以上

●定員 30人(先着順)

●乗船料 1人3000円

※釣り道具やエサは各自持参

「総合型スポーツクラブ」のイベント・講座のご案内

希望の夏
 囲申 (☎66・8119)

**ナイター
バスケットボールリーグ**

- とき 8〜9月の金曜日
午後7時〜9時
- ところ 神林総合体育館
- 対象 18歳以上の勤労者
- 参加費 1チーム10000円
- 申し込み 7月23日(月)まで

**きらら塾 真夏のSEAで
レッツ！マリンスポーツ**

- とき 8月3日(金)
午前8時30分受付
- 集合 神林総合体育館
- 対象 小学生(きらら塾生)
- 内容 チューブ、水上スキーの体験操船、カヌー
- 申し込み 7月21日(土)まで
- その他 参加費など詳しくはお問い合わせください。

ちびスポ「ミニバス」

- とき 8月4日(土)、18日(土)、25日(土)
午前10時〜11時15分
- ところ 神林総合体育館
- 対象 小学校1〜3年生
- 参加費 会員 3000円
非会員5000円
- 申し込み 当日でも可

**ソフトバレーボール大会
〜真夏の陣〜**

- とき 8月5日(日)
午前8時受付
- ところ 神林総合体育館
- クラス 男子の部
女子の部
- 参加費 1チーム20000円
- 申し込み 7月16日(月)まで

ウェルネスむらかみ
 囲申 (☎52・6311)

**第2回ウェルネス
ペタンク交流大会**

- とき 7月21日(土)
開会式 午前8時30分
- ところ 岩船運動広場
- 参加費 6000円
- ※個人での申し込みも可
- 申し込み 7月11日(水)まで

**夏休み
親子地引あみ体験**

- とき 7月28日(土)
集合 午前6時
- ところ 岩船港
- 参加費 会員 5000円
非会員7000円
- 定員 100人(先着順)
- 申し込み 7月23日(月)まで

**がんばろう日本！
チャリティーエクササイズ**

- とき 7月29日(日)

愛ランドあさひ
 囲申 (☎72・1445)

- とき 7月28日(土)
午後2時〜3時30分
- ところ 朝日保健センター
- 参加費 5000円
- 申し込み 7月23日(月)まで

**大人倶楽部 はじめての太極拳
大人のための癒し・健康講座**

- とき 7月29日(日)
(荒天順延8月5日(日))
午前7時開会式
- ところ 三面川岩沢橋周辺
- 参加費 会員 20000円
非会員25000円
- 申し込み 7月13日(金)まで

**愛ランドカップ
第2回三面川鮎釣り大会**

- とき 7月28日(土)
午後6時〜8時
- ところ 羽衣園 園内
- 内容 縁日やみこし、盆踊りなど
- 囲申 羽衣園行事委員会
(☎72・0055)

羽衣園夏祭り

- とき 7月28日(土)
午後6時〜8時
- ところ 羽衣園 園内
- 内容 縁日やみこし、盆踊りなど
- 囲申 羽衣園行事委員会
(☎72・0055)

**ぶらり関口集落
お宝再発見**

- とき 8月3日(金)
午前9時30分〜午後4時
- 集合場所 旧関口診療所駐車場
- 参加費 10000円(弁当保険料など)
- 対象 小学生以上
(小学生は保護者同伴)
- 定員 20人(先着順)
- その他 散策の後、ワークシヨップを予定しています。詳細は、参加が決定した人にお知らせします。
- 囲申 7月20日(金)までにたかねまちづくり協議会事務局(朝日支所地域振興課 ☎72・6880)へ

●持ち物など 動きやすい服装
飲み物、雨具など(酔い止め薬が必要な人は必ず服用してください)

●申し込み 7月21日(土)の午後5時までに住所、氏名、電話番号、年齢を記入の上、ファクシミリでお申し込みください。

●※電話での申し込みも可能です

●囲申 あすの岩船を考える会事務局(竹内 ☎56・7385・FAX 56・8362)

●多数販売します。

●とき 7月29日(日)
午前10時〜午後3時

●ところ パルパーク神林
(雨天の場合は神林総合体育館アリーナ)

●新潟よさこい振興会・村上支部(武者 ☎66・5038)

●越後よさこい
よさこいぎこよなく愛する20チームが集結します。特産品も

●囲申 7月20日(金)までにたかねまちづくり協議会事務局(朝日支所地域振興課 ☎72・6880)へ

●7月29日(日)

●午前10時〜午後3時

●パルパーク神林

●新潟よさこい振興会・村上支部(武者 ☎66・5038)

●越後よさこい
よさこいぎこよなく愛する20チームが集結します。特産品も

お知らせカレンダー

7月5日(木)～7月20日(金)

7月の納税

固定資産税 2期
国民健康保険税 1期
介護保険料 1期
後期高齢者医療保険料 4期

納期限は7月31日(火)です

☆は今号で詳細を掲載しています。 ●は前号以前で詳細を掲載していますのでご確認ください。

5	木	市役所延長窓口 (市民課・各支所市民生活課)	13	金	ポーラスター神林定期公開日 (午後7時30分～) ☆アクセス2013・就職ガイダンス ☆前期女のプチべっぴん塾 (全3回・20日・27日)
6	金	☆村上大祭 (～7日※交通規制、露店管理は8日まで)	14	土	プラネタリウム定期上映(教育情報センター ①午後2時②午後4時) よみきかせ(中央図書館 午前11時～) ☆いわくすの里 夏祭り
7	土	プラネタリウム定期上映(教育情報センター ①午後2時②午後4時) よみきかせ(中央図書館 午前11時～)	15	日	プラネタリウム定期上映(教育情報センター ①午前11時②午後2時③午後4時) ●出羽街道石畳復元プロジェクト(大沢集落センター 午前9時～) ☆海水浴場海開き(瀬波温泉、野潟、岩ヶ崎)
8	日	プラネタリウム定期上映(教育情報センター ①午前11時②午後2時③午後4時) ●国指定史跡平林城跡発掘調査現地説明会(平林城跡 ①午前10時～②午後1時30分～) ●大每名水まつり(大毎集落 午前8時～)	16	月	☆サロンコンサート第16弾 フルートとアンサンブルの楽しみ
9	月		17	火	市役所延長窓口(市民課) よみきかせ(中央図書館 午前11時～)
10	火	市役所延長窓口(市民課) よみきかせ(中央図書館 午前11時～) ●国民健康保険事業 健康ダイエット教室 (朝日総合体育館 初回 午後7時30分～)	18	水	
11	水		19	木	市役所延長窓口 (市民課・各支所市民生活課) よみきかせ(神林図書室 午前10時～)
12	木	市役所延長窓口 (市民課・各支所市民生活課) ☆こころの健康相談会	20	金	☆瀬波温泉花火大会(～8月31日)

※市役所窓口延長日…本庁市民課は火・木曜日、各支所市民生活課は木曜日に実施(祝日を除く)。
延長時間は午後5時15分～7時

三面川の増水に注意!

夏季の電力不足に対応するため、三面発電所で発電量を増やす場合があります。

そのため、7月から9月の間は、晴天の日でも発電のための放流により三面川が増水することがあります。放流量が多くなる場合は、スピーカーで放送を流しますので、釣りや川遊びでは十分注意してください。

詳細は、ホームページ(「下越発電管理所」で検索)をご覧ください。

☎ 新潟県下越発電管理所 (☎62-6688)

延長窓口の業務内容

- ①戸籍および住民票の証明・届け出
 - ②印鑑登録および証明
 - ③外国人登録に関する証明・届け出
 - ④国民年金の加入・喪失の届け出
 - ⑤パスポートの交付申請
 - ⑥自動車の臨時運行許可(本庁・山北支所のみ)
- ※住民基本台帳ネットワーク関連、公的個人認証サービスの業務は行いません
- ☎ 市民課市民年金室(市役所本庁 ☎内線282)