

●ごみの出し方

ごみの出し方のルールを守りましょう

- ◆収集日は、お住まいの地区の「**ごみ収集カレンダー**」でご確認ください。
 - ◆ごみは、「**当日の朝8時00分**」までに出してください。
 - ◆お住まいの町内、集落等の「**決められたごみステーション**」を利用してください。
- ※当日の天候・道路状況・ごみの量により収集時間は前後することがあります。

ごみステーションはきれいに使いましょう

生ごみ

口元を
2ヶ所
しばる



水分を
よく切る

- 水分の多いごみは、発酵が進み悪臭や害虫発生の原因となります。生ごみは水切りを十分に行い、口元を2ヶ所しばって密閉して出してください。

- カラスなどの散らかし被害にあわないように出してください。

ごみステーションは町内・集落等の所有物で地域のみなさんによって、維持管理されています。(市の所有物ではありません)。利用者で清掃し、いつも清潔にしておきましょう。

引越しなどで大量にごみが出た場合や、ごみステーションに出せない大きなごみは、直接ごみ処理場に持ち込むことができます。(詳しくはP15をご覧ください)

村上市指定ごみ袋等

村上市指定ごみ袋等



指定袋



中型ごみ用
処理券

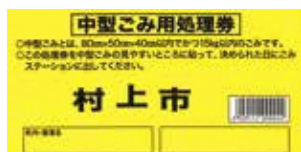
指定袋等の価格

区分	枚数	金額
大 80×65cm	20枚	700円
中 70×50cm	20枚	500円
小 55×40cm	20枚	300円
処理券	1枚	100円

指定ごみ袋・処理券 取扱店の目印

村上市
ごみ指定袋等
取扱所

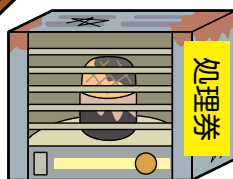
中型ごみ用処理券



中型ごみ用処理券



指定袋に入らない場合、「**中型ごみ用処理券**」を貼ってごみステーションに出すことができます。



大きさ：80cm×50cm×40cm以内
重さ：15kg以内

《ごみを出すときの注意点》

- 指定袋に入っていない「燃やすごみ」、「燃やさないごみ」や「正しく分別されていないごみ」は収集しません。(違反の内容はステッカーを貼ってお知らせします) 違反ごみは、出した方が速やかに回収してください。
- 他の町内、集落が管理するごみステーションには、絶対に出さないでください。
- 収集時間は交通事情や配車の関係などで変動しますので、必ず午前8時までに出してください。時間を守らず出されたごみは収集しません。
- 事業所（農業含む）のごみは、ごみステーションには出すことはできません。事業者自らが収集運搬許可業者に依頼し処分してください。

●燃やすごみ

●出し方

指定袋に入れるか処理券を貼って出してください



ごみ指定袋

指定袋の口はきちんと2ヶ所しばってください。

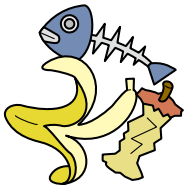


中型ごみ用処理券

処理券（シール）は見えやすいところに貼ってください。

大きさ：80cm×50cm×40cm以内
重さ：15kg以内

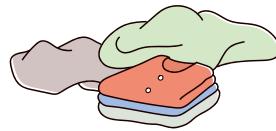
●収集品目



生ごみ



皮革製品



衣類



容器包装以外のプラスチック製品



落ち葉
枝木

主な収集品目の例

生ごみ・貝殻・骨・紙くず（資源物にならないもの）・皮革製品・ゴム類・衣類・布切れ・おむつ・プラスチック製品（容器包装、ペットボトル以外）・枝木・落ち葉 など

●収集しない物

指定ごみ袋以外の袋で出されたごみ



規定の大きさを超えているごみ



分け方・出し方 ワンポイント

- ①生ごみは水をよく切り、おむつは汚物を取り除いてください。
- ②食用油は、不用な新聞紙や布切れなどに染み込ませるか凝固材などで固めて、燃やすごみに出してください。
- ③生ごみはできるだけ生ごみ処理機器で、各家庭で堆肥としてリサイクルするようご協力をお願いします。（生ごみ処理機補助制度について P31）

●燃やさないごみ

●出し方

指定袋に入れるか処理券を貼って出してください



ごみ指定袋

指定袋の口はきちんと2ヶ所しばってください。



中型ごみ用処理券

処理券（シール）は見えやすいところに貼ってください。

大きさ：80cm×50cm×40cm以内
重さ：15kg以内

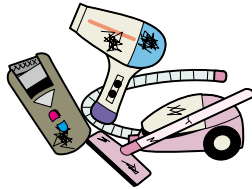
●収集品目



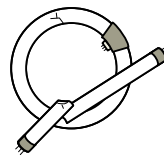
ガラス・コップ・茶碗・皿・陶磁器類



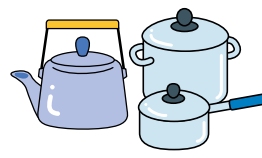
かさ



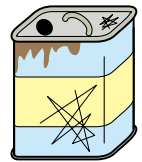
家電製品（家電リサイクル品を除く）



割れた蛍光管・電球



なべ類・やかん・包丁



一斗缶

主な収集品目の例

ガラス、コップ、割れたびん・茶碗、陶磁器・家電製品（家電リサイクル品、パソコンを除く）・かさ・なべ類・金属製のキャップ・一斗缶・ペンキ缶（中を使い切る）など

●収集しない物

指定ごみ袋以外の袋で出されたごみ



家電リサイクル品
パソコン
P18、19参照



分け方・出し方 ワンポイント

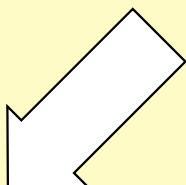
- ①割れたガラスや陶磁器類などで、そのまま指定袋に入れると破れてしまう物は、古新聞などに包んで出してください。
- ②法律で定められたリサイクル品（家電、パソコン）は燃やさないごみには出せません。詳しくは、P18、P19を参照してください。
- ③燃やすごみと分別で迷ったときは、大部分の素材で判断してください。
- ④村上市では家電リサイクル品以外の家電製品について、回収ボックスによる拠点回収も行っています。詳しくは、P30をご覧ください。

この品物って…

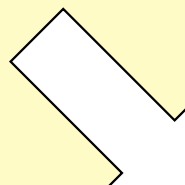
燃やすごみ ??? 燃やさないごみ ???

「燃やすごみ」と「燃やさないごみ」の素材が混ざっている場合など、ごみの出し方で迷ったら、その品物の**大部分を占める素材**で判断してください。

《可燃性素材》



《不燃性素材》



燃やすごみ

生ごみ・紙くず

繊維製品

皮革製品

ゴム製品

木製品

プラスチック製品

燃やさないごみ

金属くず

ガラス類

陶磁器類

分け方・出し方 Q & A

Q ふとんや毛布を捨てる時はどうすればいいの？

A ごみステーションに出す場合、座布団ぐらいの大きさに切って出してください。タオルケットやシーツなどで指定袋に入るものは切らなくても構いません。なお、ごみ処理場にふとんを自分で持ち込む場合は、切らなくても構いません。

Q 金具のついたカバンなどは、金具を取らなければいけないの？

A 簡単に取れるものは取り外して分別してください。簡単に取れないようなら無理に取り外さなくて構いません。

Q 在宅治療で使った注射器などはどうすればいいの？

A 注射器など感染症のおそれがある医療系廃棄物は、市では収集していません。処方された医療機関に返却するなどして処分してください。ただし、点滴パックなど感染症のおそれのないものは燃やすごみに出してください。

Q 使い捨てライターなどは何ごみ？

A 必ずガスを使い切って、燃やすごみに出してください。ガスが残っていると、ごみ収集車が爆発炎上するおそれがあります。

Q アルミ箔、保冷剤、乾燥剤、使い捨てカイロは何ごみ？

A 燃やすごみになります。