

7. 教育・こども

(1) 園児、児童、生徒数

各年5月1日基準 単位:園・校・人

	保育園		幼稚園		小学校		中学校		高等学校	
	園数	園児数	園数	園児数	校数	児童数	校数	生徒数	校数	生徒数
R1	14	1,378	2	172	16	2,393	7	1,231	3	1,101
R2	14	1,317	2	165	13	2,308	7	1,186	3	1,050
R3	14	1,274	2	158	13	2,298	7	1,121	3	1,016
R4	14	1,221	2	136	13	2,257	7	1,022	3	944
R5	14	1,164	2	138	13	2,192	7	990	3	888

※中等教育学校は含まない

出典:学校基本調査

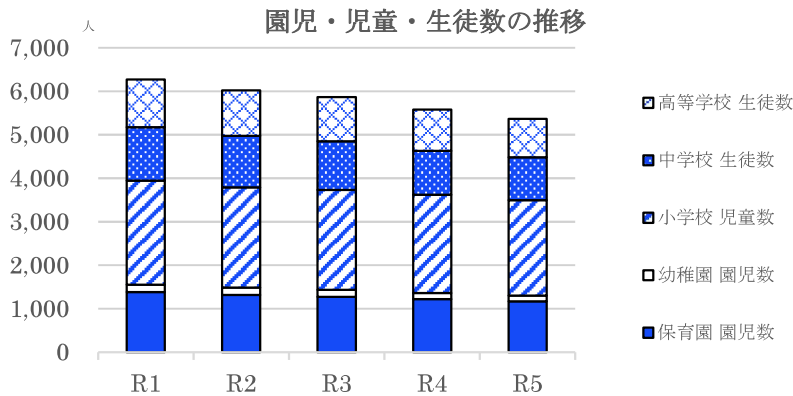


図. 7-1 園児、児童、生徒数の推移
出典:学校基本調査

(2) 卒業後の進路等

各年5月1日基準 単位:人

	中学校卒業後の状況				高等学校卒業後の状況			
	総数	高校等 進学	就職者 ※1	その他 ※2	総数	大学等 進学	就職者 ※1	その他 ※2
R1	466	465	2	0	399	343	46	10
R2	430	430	1	0	364	282	69	13
R3	388	386	0	2	330	271	39	20
R4	414	413	1	0	351	282	53	16
R5	383	382	0	1	311	135	32	144

※1 進学した者のうち就業した者がいる場合、卒業生数(総数)と内訳は一致しない。

出典:学校基本調査

※2 「その他」には専修学校(一般過程)や公共職業能力開発施設等に入学したものと、一時的な仕事に就いたものを含む。

(3) 保育園の定員、園児数、職員数等

各年4月1日基準 単位:人

	定員	園児数					保育士 および 職員数
		総数	3歳未満	3歳児	4歳児	5歳児	
令和3年度	1,650	1,274	392	292	302	288	275
令和4年度	1,650	1,221	391	233	295	302	292
令和5年度	1,650	1,164	395	232	241	296	304
第一保育園	90	66	27	15	11	13	20
第二保育園	100	91	33	15	20	23	24
岩船保育園	120	70	29	12	15	14	20
瀬波保育園	110	88	28	15	21	24	24
山辺里保育園	130	111	38	22	21	30	32
山居町保育園	110	64	20	15	14	15	17
金屋保育園	120	61	23	14	9	15	18
あらかわ保育園	210	166	57	30	37	42	30
向ヶ丘保育園	160	140	36	37	27	40	22
みのり保育園	130	83	30	17	18	18	20
館腰保育園	100	54	24	6	8	16	21
高南保育園	90	40	11	7	11	11	17
猿沢保育園	90	65	22	15	15	13	22
山北そらいろ保育園	90	65	17	12	14	22	17
福祉事務所	-	-	-	-	-	-	-

※保育士及び職員数は臨時含む、園児数は広域入所(受託)含む

資料:市こども課

(4) 地域子育て支援センター 利用者数の推移

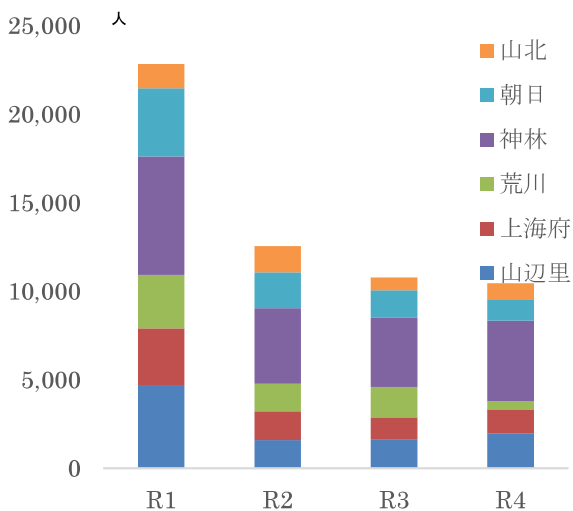


図. 7-2 年度別地域子育て支援センター利用者延べ人数の推移
出典:村上市の福祉と保健

(5) 児童館利用者数の推移

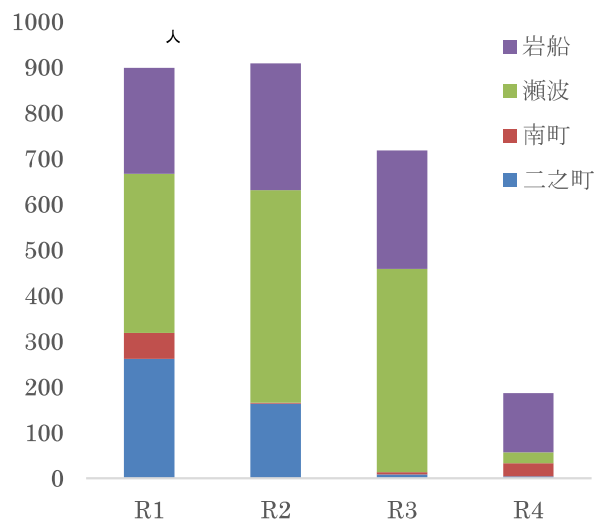


図. 7-3 年度別児童館利用者延べ人数の推移
出典:村上市の福祉と保健

(6) 学童保育所登録人数

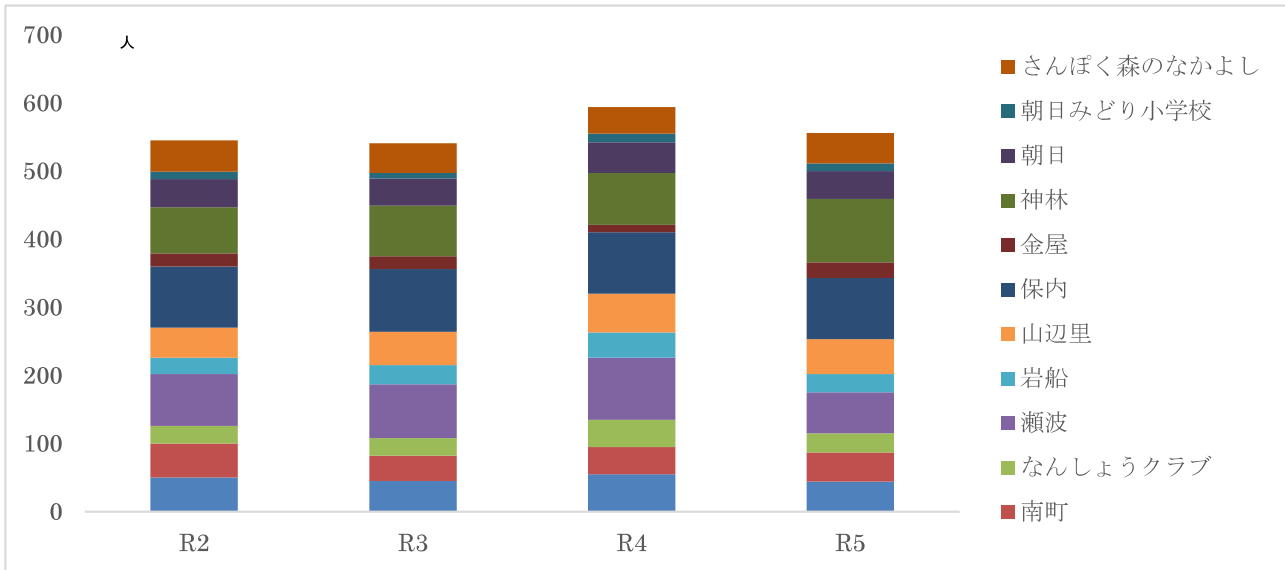


図. 7-4 年度別学童保育所登録人数

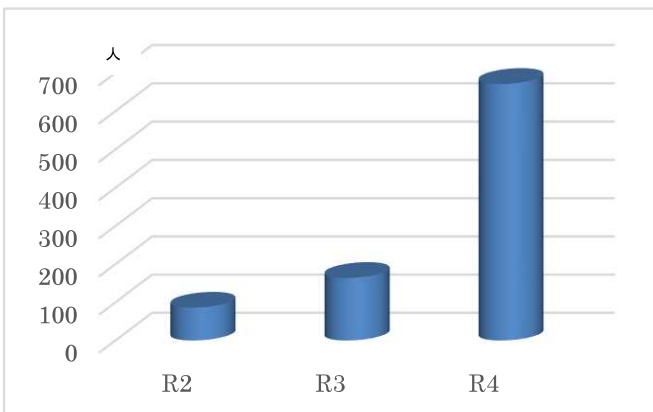
出典：村上市の福祉と保健

(7) 病児保育センター年齢別延べ利用人数

単位：人

	6~11ヶ月	1歳児	2歳児	年少	年中	年長	小1	小2	小3	小4~	計
R2	14	35	2	8	11	1	8	5	2	0	86
R3	53	63	18	7	8	10	2	0	1	2	164
R4	146	244	141	57	33	22	17	2	5	4	671
計	213	342	161	72	52	33	27	7	8	6	921

出典：村上市の福祉と保健



- あらかわ病児保育センターは平成 29 年 7 月に、むらかみ病児保育センターは令和 2 年 10 月に開所しました。延べ利用人数はこの 2 施設を合算しています。
- 0 歳児～2 歳児の未満児の利用が多いことがわかります。

図. 7-5 病児保育センター利用者延べ人数の推移

出典：村上市の福祉と保健