

議第107号

平成25年度村上市一般会計補正予算（第3号）

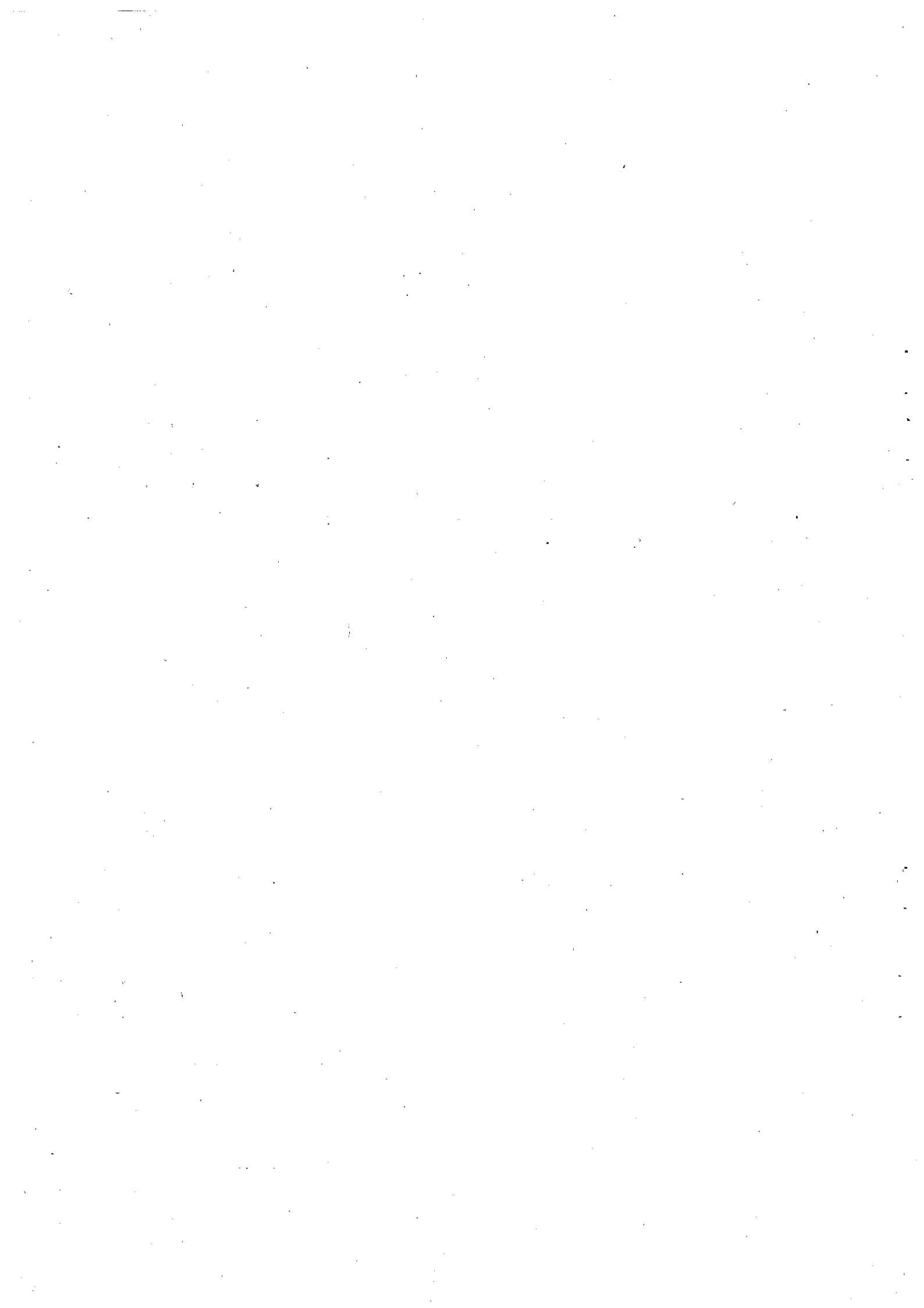
平成25年度村上市の一般会計補正予算（第3号）は、次に定めるところによる。

（歳入歳出予算の補正）

- 第1条 歳入歳出予算の総額に歳入歳出それぞれ20,900千円を追加し、歳入歳出予算の総額を歳入歳出それぞれ32,779,500千円とする。
- 2 歳入歳出予算の補正の款項の区分及び当該区分ごとの金額並びに補正後の歳入歳出予算の金額は、「第1表歳入歳出予算補正」による。

平成25年 7月29日 提 出
村 上 市 長 大 滝 平 正

平成25年 7月 日 議 決
村上市議会議長 板 垣 一 徳



第 1 表 歳入歳出予算補正

歳 入

(単位：千円)

款	項	補正前の額	補 正 額	計
12 分担金及び負担金		608,273	147	608,420
	1 分担金	1,932	147	2,079
19 繰越金		487,461	20,753	508,214
	1 繰越金	487,461	20,753	508,214
歳 入 合 計		32,758,600	20,900	32,779,500

歳 出

(単位：千円)

款	項	補正前の額	補 正 額	計
11 災害復旧費		12,004	20,900	32,904
	1 農林水産施設災害復旧費	3	8,865	8,868
	2 公共土木施設災害復旧費	12,001	10,670	22,671
	3 その他公共施設災害復旧費	0	1,365	1,365
歳 出 合 計		32,758,600	20,900	32,779,500

(歳出)

款	補正前の額	補正額	計
11 災害復旧費	12,004	20,900	32,904
歳出合計	32,758,600	20,900	32,779,500

2 歳 入

(款) 12 分担金及び負担金
(項) 1 分担金

款 項 目			補正前の額	補 正 額	計
12		分担金及び負担金	608,273	147	608,420
	1	分 担 金	1,932	147	2,079
	2	災害復旧事業費分担金	0	147	147
19		繰越金	487,461	20,753	508,214
	1	繰越金	487,461	20,753	508,214
	1	繰越金	487,461	20,753	508,214

(一般会計)

(単位：千円)

節		説明
区分	金額	
1 農地農業用 施設災害復 旧事業費分 担金	147	1 現年度分 [農林水産課] (新規) 147
1 繰越金	20,753	1 前年度繰越金 [財政課] 20,753

3 歳 出

(款) 11 災害復旧費
(項) 1 農林水産施設災害復旧費

11	款 項 目	補正前の額	補 正 額	計	補正額の財源内訳	
					特定財源	一般財源
	災害復旧費	12,004	20,900	32,904	147	20,753
1	農林水産施設災害復旧費	3	8,865	8,868	147	8,718
1	農地農業施設災害復旧費	2	2,662	2,664	その他 147	2,515
2	林業施設災害復旧費	1	6,203	6,204		6,203
2	公共土木施設災害復旧費	12,001	10,670	22,671		10,670
1	公共土木施設災害復旧費	12,001	10,670	22,671		10,670
3	その他公共施設災害復旧費	0	1,365	1,365		1,365
1	その他公共施設災害復旧費	0	1,365	1,365		1,365

(一般会計)

(単位：千円)

節		説明	
区分	金額		
13 委託料	231	1 農地農業施設災害復旧費 [農林水産課]	2,662
15 工事請負費	2,099	測量設計等委託料	(231)
19 負担金、補助及び交付金	332	工事請負費	(2,099)
		農地・農業用施設小規模災害復旧事業補助金	(332)
9 旅 費	33	1 林業施設災害復旧費 [農林水産課]	6,203
11 需用費	2,979	普通旅費	(33)
14 使用料及び賃借料	10	修繕料	(2,979)
15 工事請負費	3,181	通行料	(10)
		工事請負費	(3,181)
11 需用費	2,100	1 公共土木施設災害復旧費 [都市整備課]	10,670
15 工事請負費	8,570	修繕料	(2,100)
		工事請負費	(8,570)
15 工事請負費	1,365	1 その他公共施設災害復旧費 [商工観光課] (新規)	1,365
		工事請負費	(1,365)

