

議第139号

平成25年度村上市介護保険特別会計補正予算（第1号）

平成25年度村上市の介護保険特別会計補正予算（第1号）は、次に定めるところによる。

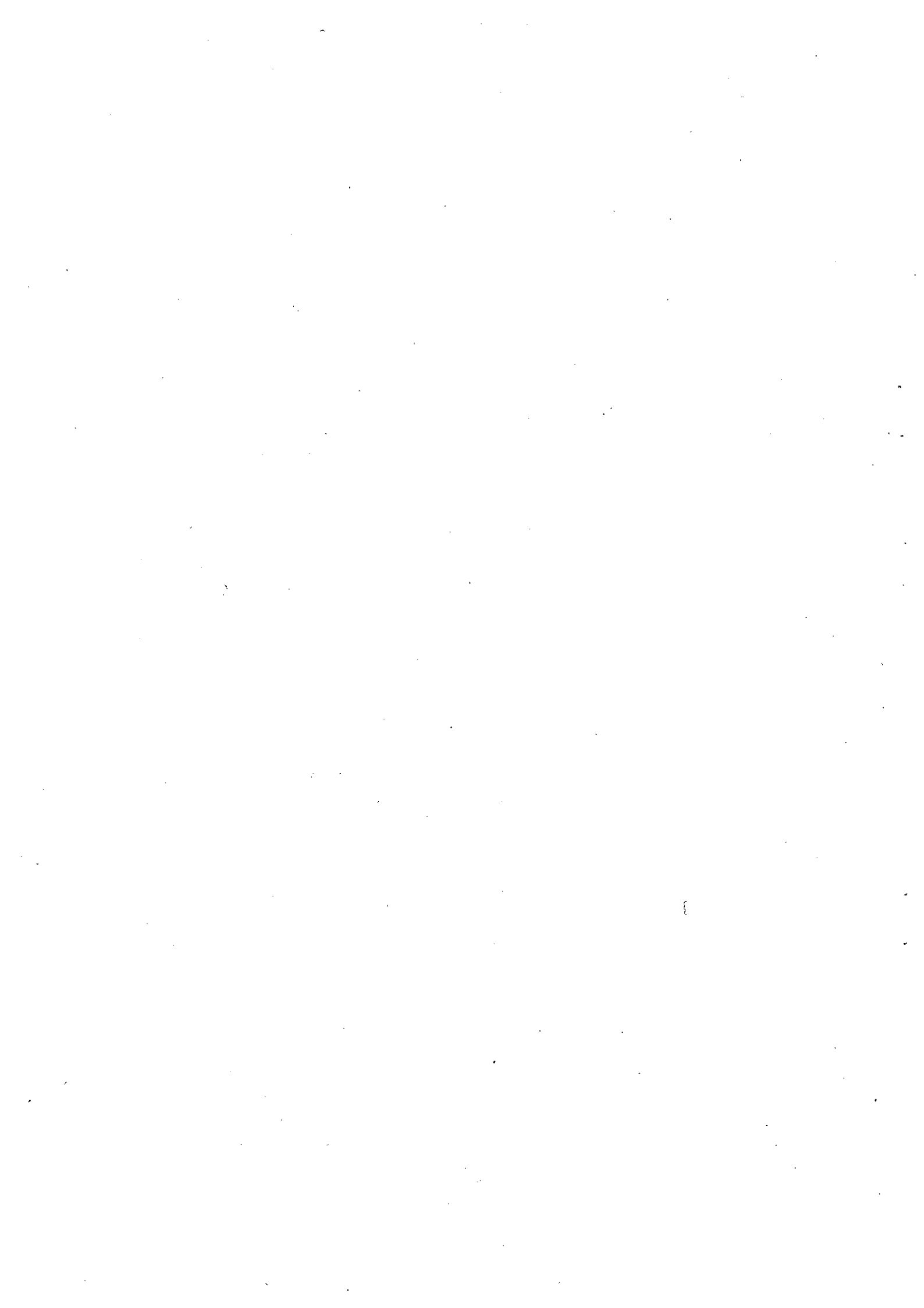
（歳入歳出予算の補正）

第1条 歳入歳出予算の総額に歳入歳出それぞれ17,700千円を追加し、歳入歳出予算の総額を歳入歳出それぞれ7,045,700千円とする。

2 歳入歳出予算の補正の款項の区分及び当該区分ごとの金額並びに補正後の歳入歳出予算の金額は、「第1表歳入歳出予算補正」による。

平成25年 9月 6日 提 出
村 上 市 長 大 滝 平 正

平成25年 9月 日 議 決
村上市議会議長 板 垣 一 徳



第 1 表 歳入歳出予算補正

歳 入

(単位：千円)

款	項	補正前の額	補 正 額	計
4 国庫支出金		1,651,406	5,522	1,656,928
	1 国庫負担金	1,182,616	5,522	1,188,138
6 県支出金		1,016,198	4,810	1,021,008
	1 県負担金	992,511	4,810	997,321
9 繰越金		1	7,368	7,369
	1 繰越金	1	7,368	7,369
歳 入 合 計		7,028,000	17,700	7,045,700

歳 出

(単位：千円)

款	項	補正前の額	補正額	計
1 総務費		179,549	29	179,578
	3 介護認定審査会費	56,556	29	56,585
6 諸支出金		1,006	17,675	18,681
	1 償還金及び還付加算金	1,006	17,675	18,681
7 予備費		2,000	△4	1,996
	1 予備費	2,000	△4	1,996
歳 出 合 計		7,028,000	17,700	7,045,700

2 歳 入

(款) 4 国庫支出金
(項) 1 国庫負担金

款 項 目			補正前の額	補 正 額	計
4		国庫支出金	1,651,406	5,522	1,656,928
	1	国庫負担金	1,182,616	5,522	1,188,138
		1	介護給付費負担金	1,182,616	5,522
6		県支出金	1,016,198	4,810	1,021,008
	1	県負担金	992,511	4,810	997,321
		1	介護給付費負担金	992,511	4,810
9		繰越金	1	7,368	7,369
	1	繰越金	1	7,368	7,369
		1	繰越金	1	7,368

(介護保険特別会計)

(単位：千円)

節		説明	
区分	金額		
2 過年度分	5,522	1 過年度精算交付分	5,522
2 過年度分	4,810	1 過年度精算交付分	4,810
1 前年度繰越金	7,368	1 前年度繰越金	7,368

3 歳 出

(款) 1 総務費
(項) 3 介護認定審査会費

款 項 目			補正前の額	補 正 額	計	補正額の財源内訳	
						特定財源	一般財源
1		総務費	179,549	29	179,578		29
	3	介護認定審査会費	56,556	29	56,585		29
	2	認定調査費	44,672	29	44,701		29
6		諸支出金	1,006	17,675	18,681		17,675
	1	償還金及び還付加算金	1,006	17,675	18,681		17,675
	3	償還金	1	17,675	17,676		17,675
7		予備費	2,000	△4	1,996		△4
	1	予備費	2,000	△4	1,996		△4
	1	予備費	2,000	△4	1,996		△4

(介護保険特別会計)

(単位：千円)

節		説明	
区分	金額		
14 使用料及び 賃借料	29	1 認定調査経費 公用車リース料	29 (29)
23 償還金、利 子及び割引 料	17,675	1 国庫支出金等返還金 返還金	17,675 (17,675)
29 予備費	△4	1 予備費 予備費	△4 (△4)

