

村上駅周辺まちづくりアンケートへの ご協力ありがとうございました

「村上駅周辺まちづくりプラン」の策定に際し、日常生活における村上駅の利用状況や駅周辺の課題などを把握するために実施したアンケート調査結果を一部抜粋してお知らせします。詳しい集計結果は、市ホームページに掲載していますので、ご覧ください。

調査の概要

- 調査期間 平成25年11月1日～12月6日
- 調査対象など

調査対象	配布数	回答数	回収率	調査方法
①20才以上の市民 (②を除く無作為抽出)	3,000 通	1,350 通	45.0 %	郵送による配布、回収
②村上駅周辺居住者	1,052 通	568 通	54.0 %	郵送による配布、回収
③村上駅周辺の高校生 (村上高校、村上桜ヶ丘高校、村上中等教育学校)	403 通	403 通	100.0 %	学校内で配布、回収
④村上駅利用者	580 通	209 通	36.0 %	駅で配布、郵送による回収

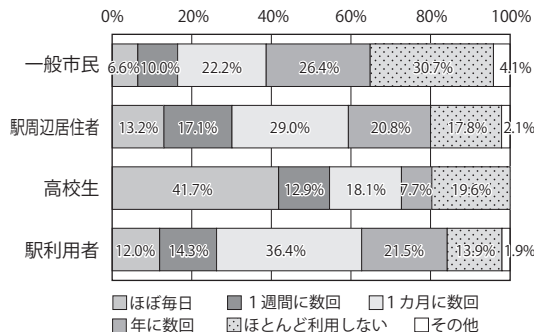
○調査内容

- (1) 村上駅周辺地区の利用状況について
- (2) 現在の村上駅および駅前地区について
- (3) 村上駅の西側について

(1)村上駅周辺地区の利用状況

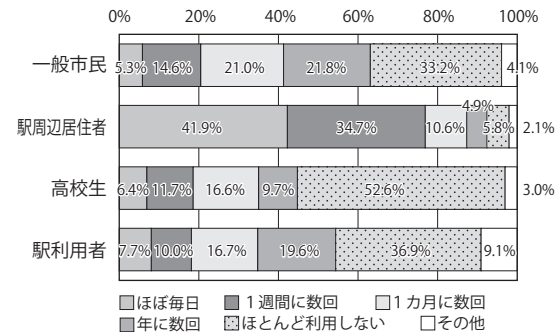
●JR村上駅を利用する以外で村上駅前地区をどのくらいの頻度で利用しますか

月に数回以上利用しているのは、高校生が約73%で最も多く、次いで駅利用者が約63%、駅周辺居住者が約59%、一般市民は約38%でした。



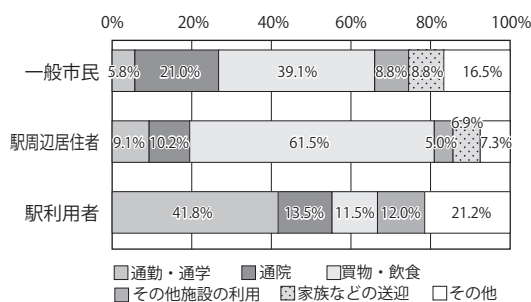
●村上駅西側地区をどのくらいの頻度で利用しますか

月に数回以上利用しているのは、駅周辺居住者が約88%で最も多く、次いで一般市民が約41%、高校生と駅利用者約35%でした。



●村上駅周辺地区を利用する際の主な目的は何ですか

一般市民は「買物・飲食」(約39%)と通院(21%)、駅周辺居住者は「買物・飲食」(約62%)、駅利用者は「通勤・通学」(約42%)でした。

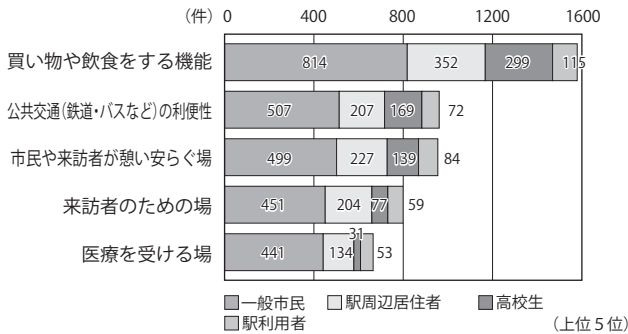


●問い合わせ
都市整備課都市政策室
☎ 53・2111 (内線509)

(2)現在の村上駅および駅前地区

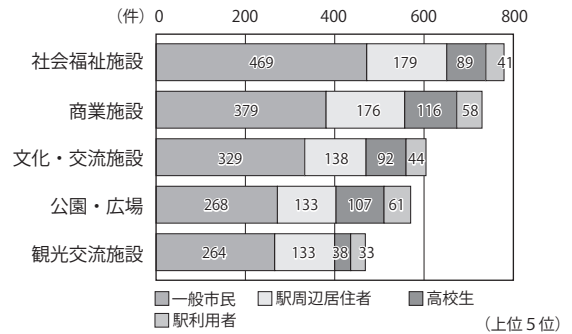
●にぎわいのあるまちにするために、今後担うべき機能は何だと思いますか(3つまで選択)

すべての調査対象で「買い物や飲食をする機能」が最も多く、次いで「公共交通の利便性」、「市民や来訪者が憩い安らぐ場」が多い結果となりました。



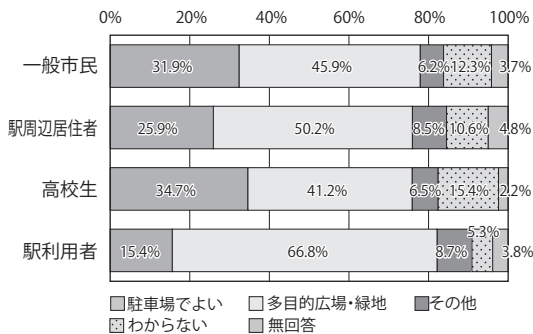
●村上総合病院は移転する計画があります。市では移転後の跡地を統合保育園としての利用を考えていますが、それ以外でどのような利用が望ましいと思いますか(統合保育園以外で2つまで選択)

一般市民と駅周辺居住者は「社会福祉施設」と「商業施設」が多く、高校生と駅利用者は「商業施設」と「公園・広場」が多い結果となりました。



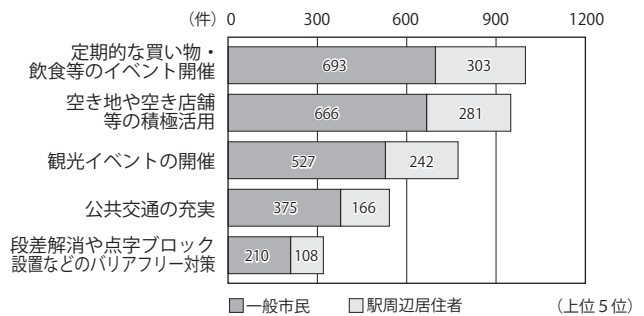
●旧ジャスコ跡地について、将来的にどのような利用が望ましいと思いますか

すべての調査対象で「多目的広場・緑地」が最も多く、次いで「駐車場でよい」という結果となりました。



●駅および駅前地区を活性化するために施設整備以外でどのような取り組みが必要だと思いますか(3つまで選択)

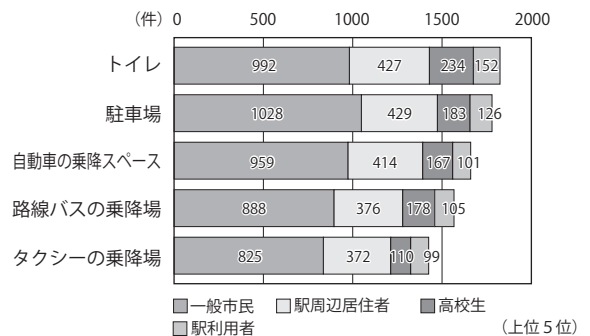
一般市民、駅周辺居住者とも「定期的な買い物・飲食等のイベント開催」が最も多く、次いで「空き地や空き店舗等の積極活用」、「観光イベントの開催」が多い結果となりました。



(3)村上駅の西側

●駅西側に駅の機能を設ける場合、どのような機能が必要だと思いますか(あてはまるものすべて選択)

すべての調査対象でほとんど差がなく、「トイレ」、「駐車場」、「自動車の乗降スペース」が多い結果となりました。



村上駅周辺地区の将来に関するご意見

※一部の意見のみ掲載しています

- 村上駅は村上の玄関です。観光客も村上住民もワクワクを感じる所にして欲しい。
- 駅西側に村上総合病院が移転すると駅前が寂れてしまう事が懸念されるため、駅周辺地区が一体となった魅力的なまちづくりにして欲しいと思います。
- 将来にわたって、若者が定住したくなるような空間が必要です。

今回の調査結果は、今後のまちづくりを進める上での資料として、村上駅周辺まちづくりプラン等策定委員会の審議などで参考にして、計画づくりに役立てていきます。