

広がっています

公共下水道の供用開始区域

●問い合わせ 下水道課管理業務室 ☎66-6192

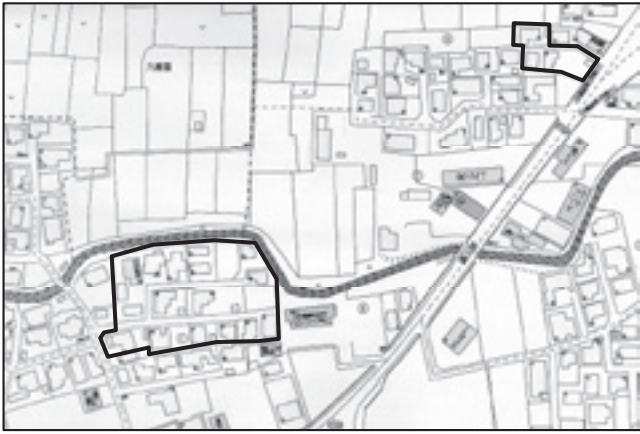
市の公共下水道事業の供用開始区域が、平成26年3月31日(月)から次のとおり新たに加わりました。

完成した下水道の効果を十分に上げるためには、お住まいのトイレや台所などから出る汚水、雑排水を下水道管に流す工事(排水設備工事)を早めに行っていただくことが必要ですので、皆様のご協力をお願いします。

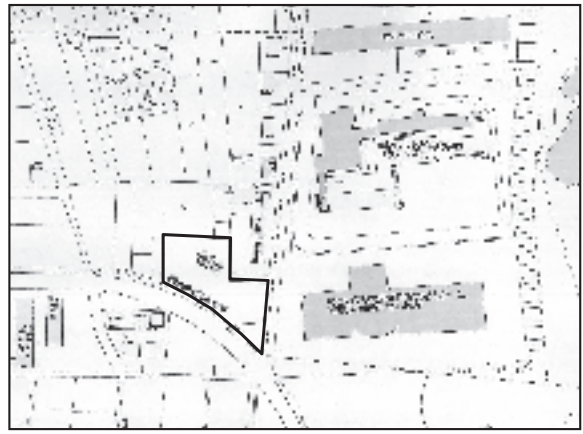
村上地区



久保多町・片町・杉原・堀片・新町・二之町・三之町・羽黒口・羽黒町の各一部



緑町一丁目・緑町二丁目の各一部

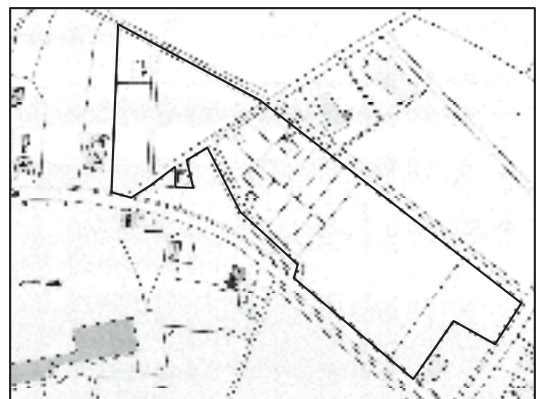


岩船の一部

荒川地区



荒川松山の一部



金屋・大津の各一部



切田の一部



中野の一部



 平成26年3月31日から供用開始となった区域