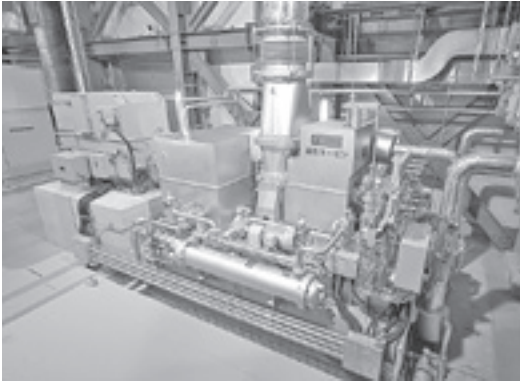


新ごみ処理場(エコパークむらかみ)本格稼働

平成25年度から本体工事に着手し、昨年11月から試験運転を行ってきた新ごみ処理場が、3月23日に本格稼働を開始しました。①環境と循環型社会形成のシンボルとなる施設、②安全・安心で市民に愛される施設、③経済性に優れた施設となることを目指して運営していきます。

施設の特徴

ごみを焼却する際に発生する熱を利用して蒸気タービンを回転させ、1時間あたり最大1370キロワット(一般家庭の約3300戸分)の発電を行います。ごみをエネルギーに変換し、施設で利用するなど環境に配慮した施設となっています。



焼却で発生する熱で発電を行う蒸気タービン



広いプラットフォーム

施設の概要

■施設の位置

檜原1147番地
(旧処理場の裏)

■処理能力

焼却処理施設 94トン/日
粗大ごみ処理施設 10トン/日

■施設の利用

月曜日～土曜日
午前8時30分～午後4時
(祝日も受け入れします)

■休業日

日曜日、年末年始
(12月31日、1月1日～3日)

■受け入れできるもの

市で発行している冊子「ごみの分け方・出し方」または市のホームページをご覧ください。また、環境課、エコパークむらかみにお問い合わせください。

■料金

これまでと変更ありません。

☆ごみの減量化をすすめるため、ごみの分別をお願いします



●問い合わせ

環境課 ☎53・2111 (内271)
エコパークむらかみ ☎60・2431