

専第11号

平成26年度村上市国民健康保険特別会計補正予算（第2号）

平成26年度村上市の国民健康保険特別会計補正予算（第2号）は、次に定めるところによる。

（歳入歳出予算の補正）

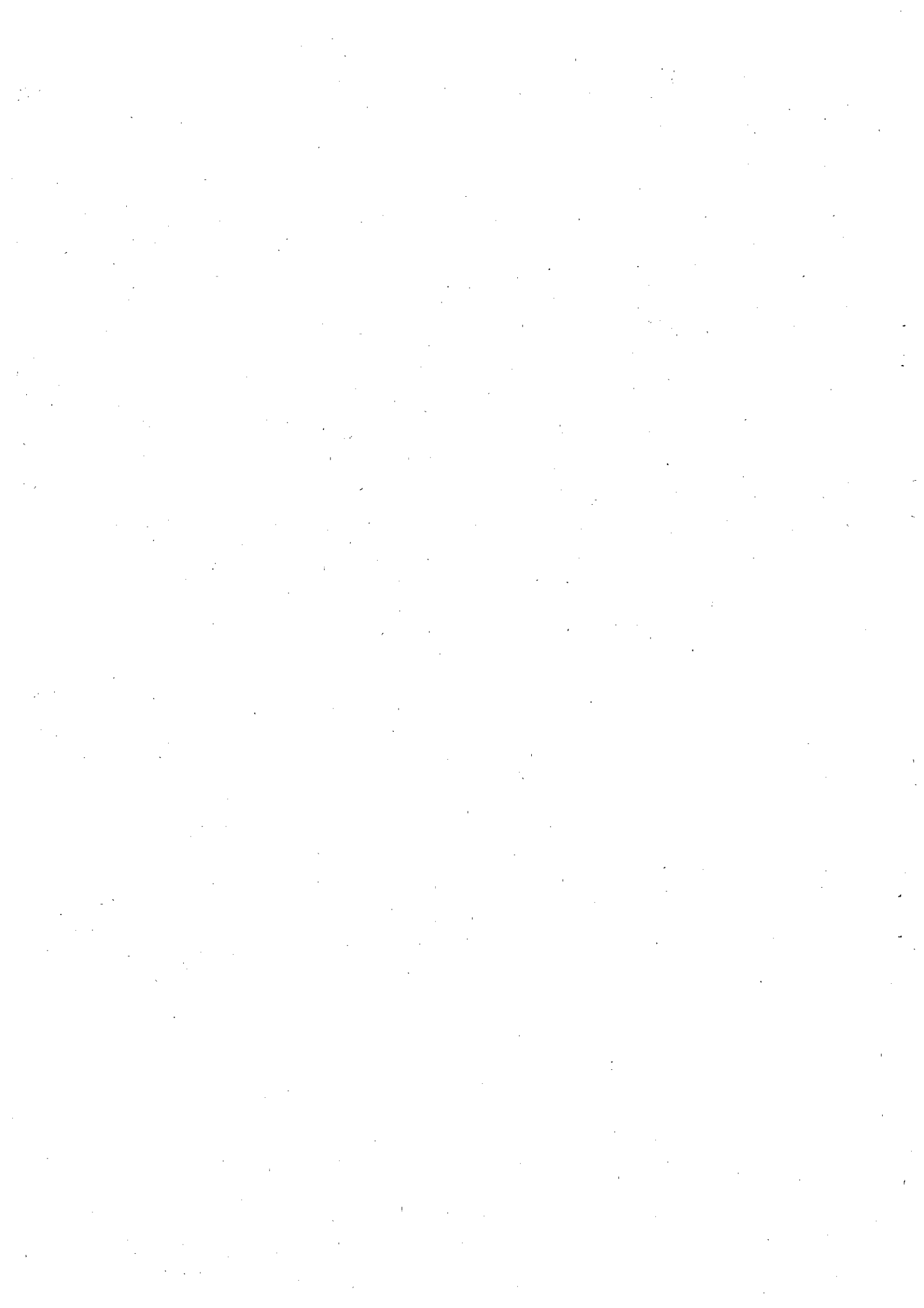
第1条 歳入歳出予算の総額から歳入歳出それぞれ146,000千円を減額し、歳入歳出予算の総額を歳入歳出それぞれ7,444,600千円とする。

2 歳入歳出予算の補正の款項の区分及び当該区分ごとの金額並びに補正後の歳入歳出予算の金額は、「第1表歳入歳出予算補正」による。

平成27年 3月31日 専 決

村上市長職務代理者

村上市副市長 鈴木 源左衛門



第 1 表 歳入歳出予算補正

歳入

(単位：千円)

款	項	補正前の額	補正額	計
1 国民健康保険税		1,413,074	△30,302	1,382,772
	1 国民健康保険税	1,413,074	△30,302	1,382,772
4 国庫支出金		1,716,026	△5,302	1,710,724
	1 国庫負担金	1,215,497	△4,955	1,210,542
	2 国庫補助金	500,529	△347	500,182
7 県支出金		373,985	△26,378	347,607
	1 県負担金	47,619	△4,955	42,664
	2 県補助金	326,366	△21,423	304,943
9 共同事業交付金		918,117	△64,062	854,055
	1 共同事業交付金	918,117	△64,062	854,055
11 繰入金		594,244	△148,548	445,696
	2 基金繰入金	148,548	△148,548	0
12 繰越金		79,812	128,592	208,404
	1 繰越金	79,812	128,592	208,404
歳入合計		7,590,600	△146,000	7,444,600

## 歳 出

(単位：千円)

款	項	補正前の額	補正額	計
1 総務費		120,301	△2,020	118,281
	1 総務管理費	111,662	△400	111,262
	2 徴税費	8,153	△1,620	6,533
2 保険給付費		5,055,036	△78,400	4,976,636
	1 療養諸費	4,470,784	△78,400	4,392,384
7 共同事業拠出金		905,249	△65,577	839,672
	1 共同事業拠出金	905,249	△65,577	839,672
12 予備費		9,994	△3	9,991
	1 予備費	9,994	△3	9,991
歳 出 合 計		7,590,600	△146,000	7,444,600

歳入歳出補正予算事項別明細書

1 総括

(歳入)

(単位：千円)

款	補正前の額	補正額	計
1 国民健康保険税	1,413,074	△30,302	1,382,772
4 国庫支出金	1,716,026	△5,302	1,710,724
7 県支出金	373,985	△26,378	347,607
9 共同事業交付金	918,117	△64,062	854,055
11 繰入金	594,244	△148,548	445,696
12 繰越金	79,812	128,592	208,404
歳入合計	7,590,600	△146,000	7,444,600





2 歳 入

(款) 1 国民健康保険税  
(項) 1 国民健康保険税

款 項 目			補正前の額	補 正 額	計	
1		国民健康保険税	1,413,074	△30,302	1,382,772	
	1	国民健康保険税	1,413,074	△30,302	1,382,772	
		1	一般被保険者国民健康保険税	1,234,124	13,753	1,247,877
		2	退職被保険者等国民健康保険税	178,950	△44,055	134,895
4		国庫支出金	1,716,026	△5,302	1,710,724	
	1	国庫負担金	1,215,497	△4,955	1,210,542	
		2	高額医療費共同事業負担金	39,243	△4,955	34,288
	2	国庫補助金	500,529	△347	500,182	
		2	高齢者医療制度円滑運営事業補助金	400	△400	0
		3	災害臨時特例補助金	0	53	53
7		県支出金	373,985	△26,378	347,607	
	1	県負担金	47,619	△4,955	42,664	
		1	高額医療費共同事業負担金	39,243	△4,955	34,288
	2	県補助金	326,366	△21,423	304,943	
		1	県財政調整交付金	326,366	△21,423	304,943

(国民健康保険特別会計)



(単位：千円)

節		説明	明
区分	金額		
1 医療給付費 分現年課税分	5,205	1 現年度分 2 過年度分	5,024 181
2 後期高齢者 支援金分現 年課税分	4,515	1 現年度分 2 過年度分	4,162 353
3 介護納付金 分現年課税分	4,033	1 現年度分 2 過年度分	3,893 140
1 医療給付費 分現年課税分	△25,742	1 現年度分 2 過年度分	△25,479 △263
2 後期高齢者 支援金分現 年課税分	△7,210	1 現年度分 2 過年度分	△7,153 △57
3 介護納付金 分現年課税分	△11,103	1 現年度分 2 過年度分	△11,040 △63
1 高額医療費 共同事業負 担金	△4,955	1 高額医療費共同事業負担金	△4,955
1 高齢者医療 制度円滑運 営事業補助 金	△400	1 高齢者医療制度円滑運営事業補助金	△400
1 災害臨時特 例補助金	53	1 災害臨時特例補助金	53
1 高額医療費 共同事業負 担金	△4,955	1 高額医療費共同事業負担金	△4,955
1 県財政調整 交付金	△21,423	1 基準交付金 2 支援交付金	△21,880 457

(款) 9 共同事業交付金  
(項) 1 共同事業交付金

款 項 目			補正前の額	補 正 額	計
9		共同事業交付金	918,117	△64,062	854,055
	1	共同事業交付金	918,117	△64,062	854,055
		1 高額医療費共同事業交付金	147,994	△5,901	142,093
		2 保険財政共同安定化事業交付金	770,123	△58,161	711,962
11		繰入金	594,244	△148,548	445,696
	2	基金繰入金	148,548	△148,548	0
		1 国民健康保険給付等準備基金繰入金	148,548	△148,548	0
12		繰越金	79,812	128,592	208,404
	1	繰越金	79,812	128,592	208,404
		2 その他繰越金	79,811	128,592	208,403

(国民健康保険特別会計)

(単位：千円)

節		説明
区分	金額	
1 高額医療費 共同事業交 付金	△5,901	1 高額医療費共同事業交付金 △5,901
1 保険財政共 同安定化事 業交付金	△58,161	1 保険財政共同安定化事業交付金 △58,161
1 国民健康保 険給付等準 備基金繰入 金	△148,548	1 国民健康保険給付等準備基金繰入金 △148,548
1 その他繰越 金	128,592	1 前年度繰越金 128,592

3 歳 出

(款) 1 総務費  
(項) 1 総務管理費

1	1	1	款 項 目	補正前の額	補 正 額	計	補正額の財源内訳	
							特定財源	一般財源
			総務費	120,301	△2,020	118,281	△400	△1,620
	1		総務管理費	111,662	△400	111,262	△400	
		1	一般管理費	107,194	△400	106,794	国庫支出金 △400	
	2		徴 税 費	8,153	△1,620	6,533		△1,620
		1	賦課徴収費	8,149	△1,620	6,529		△1,620
2			保険給付費	5,055,036	△78,400	4,976,636	△21,370	△57,030
	1		療養諸費	4,470,784	△78,400	4,392,384	△21,370	△57,030
		1	一般被保険者療養給付費	4,050,000	△48,400	4,001,600	国庫支出金 53 県支出金 △21,423	△27,030
		2	退職被保険者等療養給付費	390,000	△30,000	360,000		△30,000
7			共同事業拠出金	905,249	△65,577	839,672	△73,972	8,395
	1		共同事業拠出金	905,249	△65,577	839,672	△73,972	8,395
		1	高額医療費拠出金	156,975	△19,821	137,154	国庫支出金 △4,955 県支出金 △4,955 その他 △5,901	△4,010
		2	保険財政共同安定化事業拠出金	748,274	△45,756	702,518	その他 △58,161	12,405
12			予 備 費	9,994	△3	9,991		△3
	1		予 備 費	9,994	△3	9,991		△3
		1	予 備 費	9,994	△3	9,991		△3

(国民健康保険特別会計)

(単位：千円)

節		説明	明
区分	金額		
12 役務費	△400	1 一般管理経費 通信運搬費	△400 (△400)
13 委託料	△1,620	1 賦課徴税経費 電算業務委託料	△1,620 (△1,620)
19 負担金、補助及び交付金	△48,400	1 一般被保険者診療報酬費 一般被保険者療養給付費	△48,400 (△48,400)
19 負担金、補助及び交付金	△30,000	1 退職被保険者等診療報酬費 退職被保険者等療養給付費	△30,000 (△30,000)
19 負担金、補助及び交付金	△19,821	1 高額医療費拠出金 高額医療費拠出金	△19,821 (△19,821)
19 負担金、補助及び交付金	△45,756	1 保険財政共同安定化事業拠出金 保険財政共同安定化事業拠出金	△45,756 (△45,756)
29 予備費	△3	1 予備費	△3

(款) 12 予備費  
(項) 1 予備費

款 項 目	補正前の額	補 正 額	計	補正額の財源内訳	
				特定財源	一般財源

(国民健康保険特別会計)

(単位：千円)

節		説 明
区 分	金 額	
		予備費 (Δ3)

