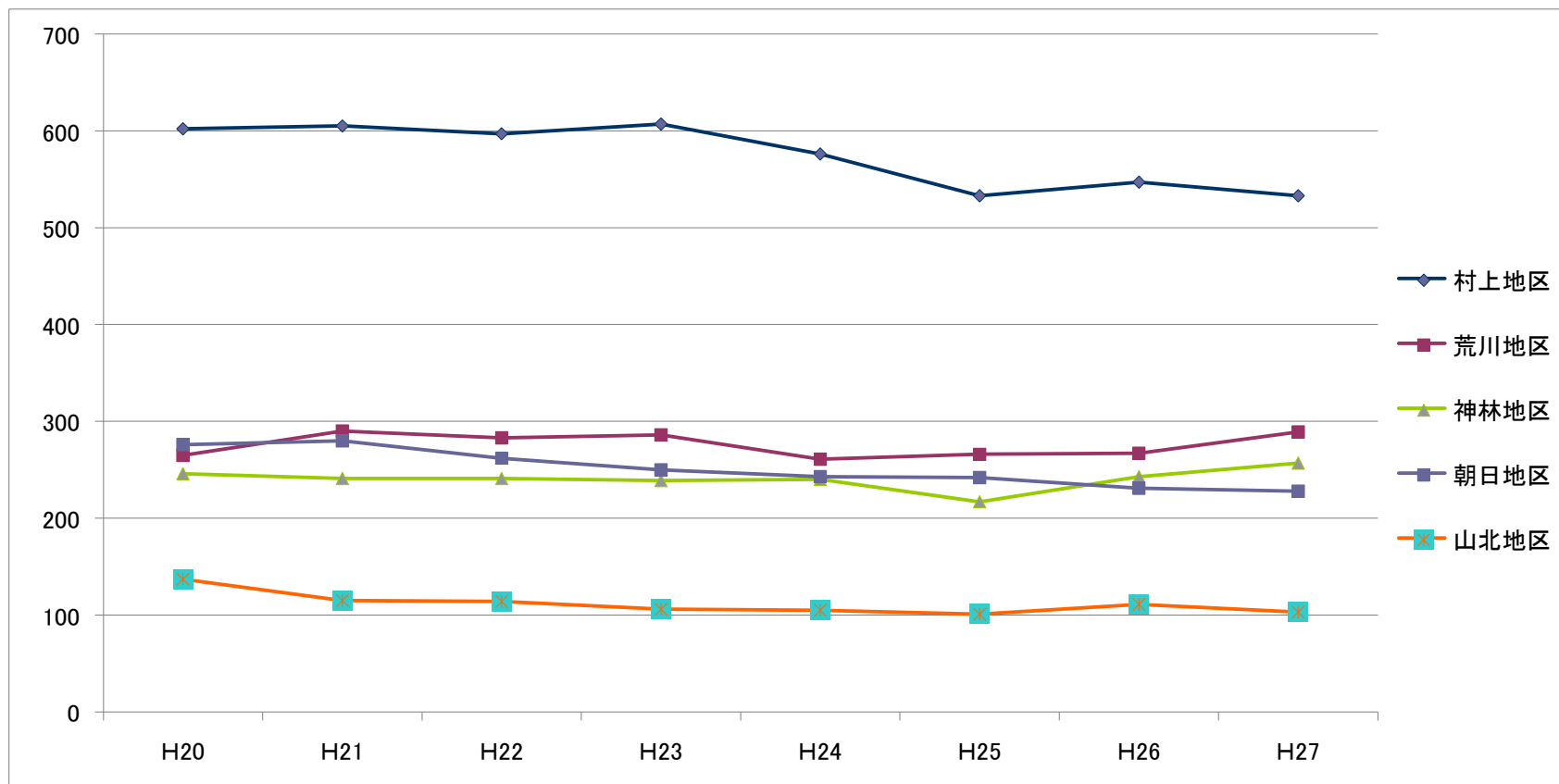


# 地区別園児数の推移

資料4-3



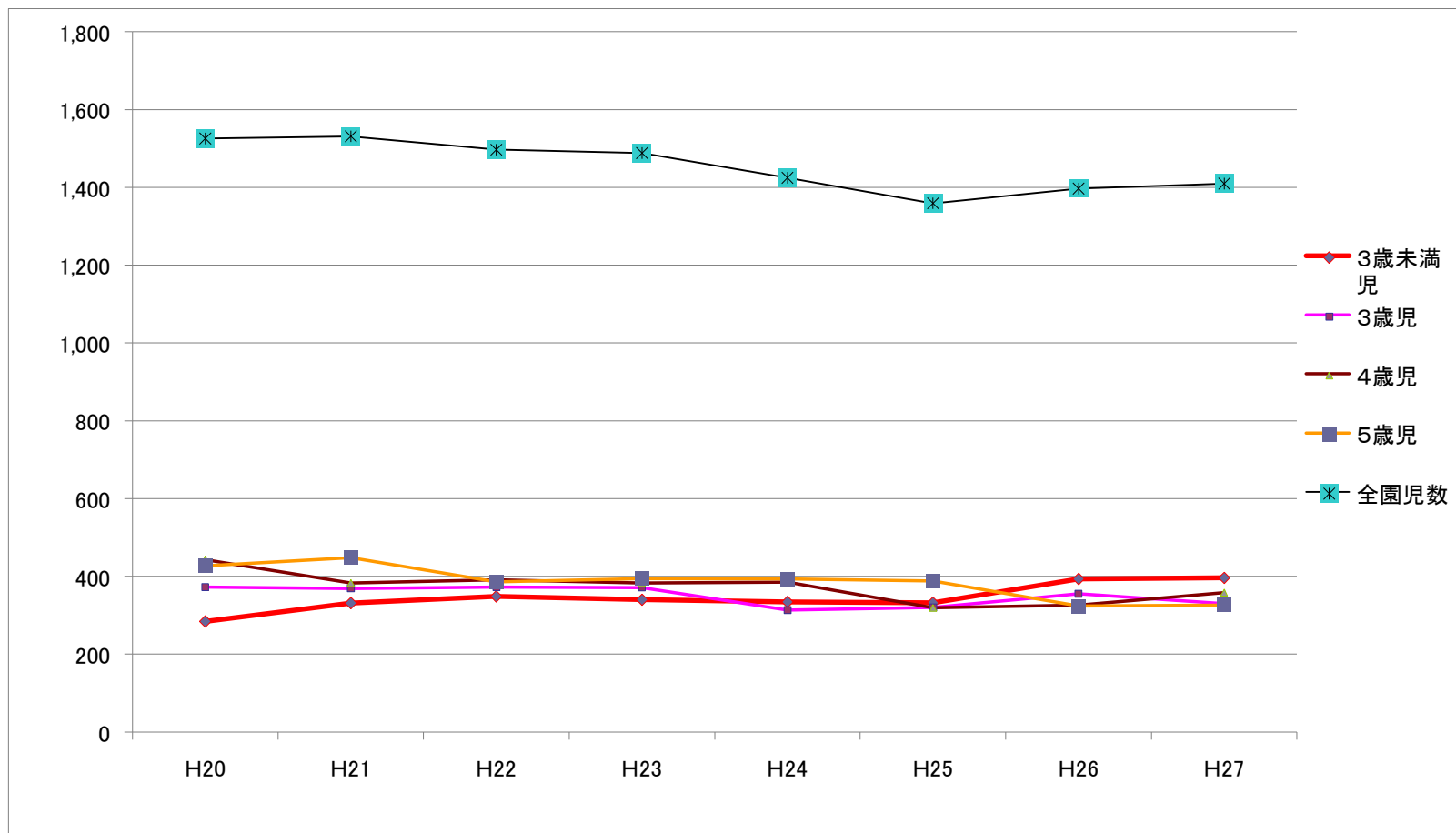
地区別園児数の推移（4月1日現在）

単位：人

地区名	H20	H21	H22	H23	H24	H25	H26	H27
村上地区	602	605	597	607	576	533	547	533
荒川地区	265	290	283	286	261	266	267	289
神林地区	246	241	241	239	240	217	243	257
朝日地区	276	280	262	250	243	242	231	228
山北地区	137	115	114	106	105	101	111	103
計	1,526	1,531	1,497	1,488	1,425	1,359	1,399	1,410

荒川地区及び神林地区がここ数年増加傾向にある。その他の地区は横ばい若しくは減少傾向にある。

## 年齢別園児数の推移（村上市全体）



### 年齢別園児数の推移（4月1日現在）

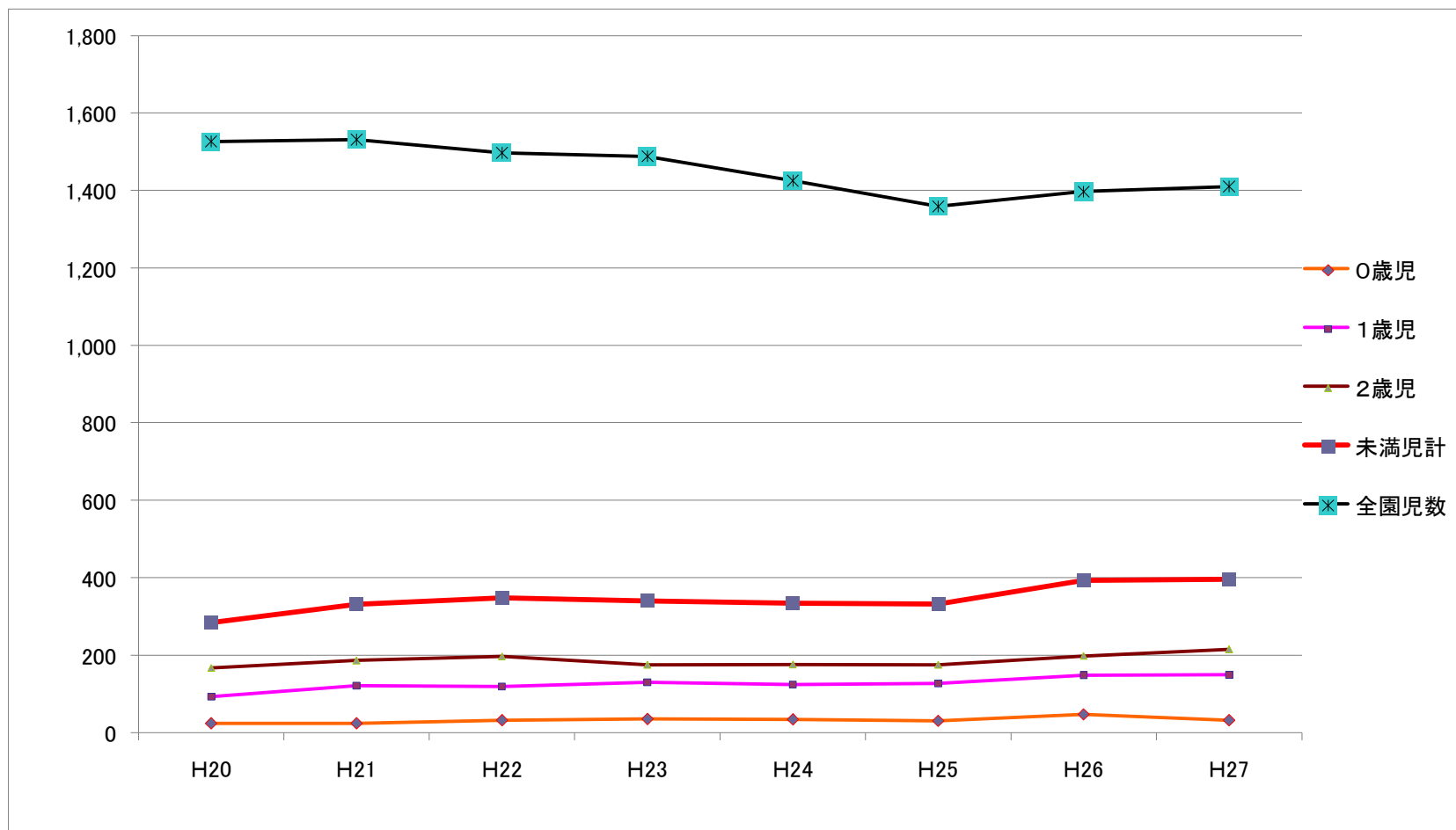
単位：人

入園年齢	H20	H21	H22	H23	H24	H25	H26	H27
3歳未満児	284	331	348	340	334	332	393	396
3歳児	372	369	372	371	313	320	355	330
4歳児	443	383	391	383	385	319	326	358
5歳児	427	448	386	394	393	388	323	326
全園児数	1,526	1,531	1,497	1,488	1,425	1,359	1,397	1,410

全園児数は毎年減少しているが、3歳未満児については毎年上昇傾向にある。

# 未満児保育の推移 (村上市全体)

資料4-5



## 未満児保育の推移 (4月1日現在)

単位：人

入園年齢	H20	H21	H22	H23	H24	H25	H26	H27
0歳児	24	24	32	35	34	30	47	32
1歳児	93	121	119	130	124	127	148	149
2歳児	167	186	197	175	176	175	198	215
未満児計	284	331	348	340	334	332	393	396
全園児数	1,526	1,531	1,497	1,488	1,425	1,359	1,397	1,410

全園児数は毎年減少しているが、3歳未満児については毎年上昇傾向にある。