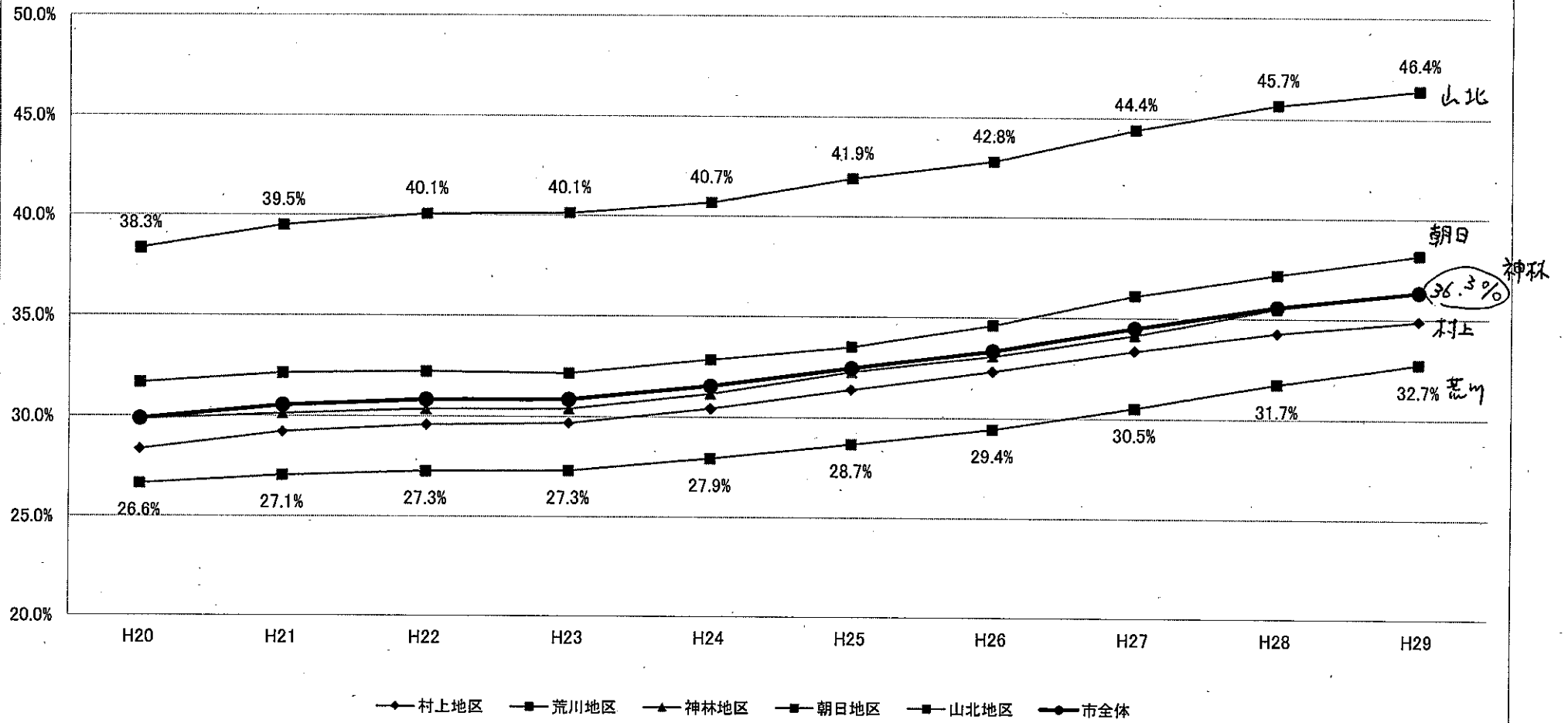


村上市の高齢化率の推移



地区名	平成20年度			平成21年度			平成22年度			平成23年度			平成24年度			平成25年度		
	総人口	65歳～人口	比率	総人口	65歳～人口	比率	総人口	65歳～人口	比率	総人口	65歳～人口	比率	総人口	65歳～人口	比率	総人口	65歳～人口	比率
1 村上地区	30,051	8,520	28.4%	29,675	8,671	29.2%	29,408	8,699	29.6%	29,082	8,631	29.7%	28,749	8,747	30.4%	28,543	8,958	31.4%
2 荒川地区	11,098	2,957	26.6%	11,020	2,982	27.1%	10,958	2,988	27.3%	10,924	2,983	27.3%	10,840	3,028	27.9%	10,831	3,106	28.7%
3 神林地区	10,135	3,025	29.8%	9,969	3,004	30.1%	9,849	2,990	30.4%	9,740	2,960	30.4%	9,639	3,002	31.1%	9,539	3,077	32.3%
4 朝日地区	11,458	3,627	31.7%	11,316	3,635	32.1%	11,147	3,590	32.2%	10,949	3,519	32.1%	10,757	3,533	32.8%	10,610	3,555	33.5%
5 山北地区	7,277	2,789	38.3%	7,107	2,807	39.5%	6,963	2,790	40.1%	6,745	2,707	40.1%	6,628	2,697	40.7%	6,502	2,725	41.9%
計	70,019	20,918	29.9%	69,087	21,099	30.5%	68,325	21,057	30.8%	67,440	20,800	30.8%	66,613	21,007	31.5%	66,025	21,421	32.4%

単位：人

地区名	平成24年度			平成25年度			平成26年度			平成27年度			平成28年度			平成29年度		
	総人口	65歳～人口	比率	総人口	65歳～人口	比率	総人口	65歳～人口	比率	総人口	65歳～人口	比率	総人口	65歳～人口	比率	総人口	65歳～人口	比率
1 村上地区	28,749	8,747	30.4%	28,543	8,958	31.4%	28,289	9,140	32.3%	27,948	9,325	33.4%	27,681	9,489	34.3%	27,360	9,541	34.9%
2 荒川地区	10,840	3,028	27.9%	10,831	3,106	28.7%	10,743	3,163	29.4%	10,707	3,269	30.5%	10,482	3,327	31.7%	10,406	3,406	32.7%
3 神林地区	9,639	3,002	31.1%	9,539	3,077	32.3%	9,396	3,107	33.1%	9,272	3,166	34.1%	9,100	3,229	35.5%	8,880	3,227	36.3%
4 朝日地区	10,757	3,533	32.8%	10,610	3,555	33.5%	10,391	3,597	34.6%	10,137	3,660	36.1%	9,943	3,695	37.2%	9,744	3,719	38.2%
5 山北地区	6,628	2,697	40.7%	6,502	2,725	41.9%	6,371	2,727	42.8%	6,183	2,746	44.4%	5,989	2,735	45.7%	5,835	2,708	46.4%
計	66,613	21,007	31.5%	66,025	21,421	32.4%	65,190	21,734	33.3%	64,247	22,166	34.5%	63,195	22,475	35.6%	62,225	22,601	36.3%

∞

地区名	平成20年度			平成21年度			平成22年度			平成23年度			平成24年度			平成25年度		
	総人口	65歳～人口	比率	総人口	65歳～人口	比率	総人口	65歳～人口	比率	総人口	65歳～人口	比率	総人口	65歳～人口	比率	総人口	65歳～人口	比率
1 村上地区	30,051	8,520	28.4%	△ 376	151	0.9%	△ 267	28	0.4%	△ 326	△ 68	0.1%	△ 333	116	0.7%	△ 206	211	1.0%
2 荒川地区	11,098	2,957	26.6%	△ 78	25	0.4%	△ 62	6	0.2%	△ 34	△ 5	0.0%	△ 84	45	0.6%	△ 9	78	0.7%
3 神林地区	10,135	3,025	29.8%	△ 166	△ 21	0.3%	△ 120	△ 14	0.2%	△ 109	△ 30	0.0%	△ 101	42	0.8%	△ 100	75	1.1%
4 朝日地区	11,458	3,627	31.7%	△ 142	8	0.5%	△ 169	△ 45	0.1%	△ 198	△ 71	-0.1%	△ 192	14	0.7%	△ 147	22	0.7%
5 山北地区	7,277	2,789	38.3%	△ 170	18	1.2%	△ 144	△ 17	0.6%	△ 218	△ 83	0.1%	△ 117	△ 10	0.6%	△ 126	28	1.2%
計	70,019	20,918	29.9%	△ 932	181	0.7%	△ 762	△ 42	0.3%	△ 885	△ 257	0.0%	△ 827	207	0.7%	△ 588	414	0.9%

地区名	平成26年度			平成27年度			平成28年度			平成29年度		
	総人口	65歳～人口	比率	総人口	65歳～人口	比率	総人口	65歳～人口	比率	総人口	65歳～人口	比率
1 村上地区	△ 254	182	0.9%	△ 341	185	1.1%	△ 267	164	0.9%	△ 321	52	0.6%
2 荒川地区	△ 88	57	0.8%	△ 36	106	1.1%	△ 225	58	1.2%	△ 76	79	1.0%
3 神林地区	△ 143	30	0.8%	△ 124	59	1.1%	△ 172	63	1.3%	△ 220	△ 2	0.9%
4 朝日地区	△ 219	42	1.1%	△ 254	63	1.5%	△ 194	35	1.1%	△ 199	24	1.0%
5 山北地区	△ 131	2	0.9%	△ 188	19	1.6%	△ 194	△ 11	1.3%	△ 154	△ 27	0.7%
計	△ 835	313	0.9%	△ 943	432	1.2%	△ 1,052	309	1.1%	△ 970	126	0.8%