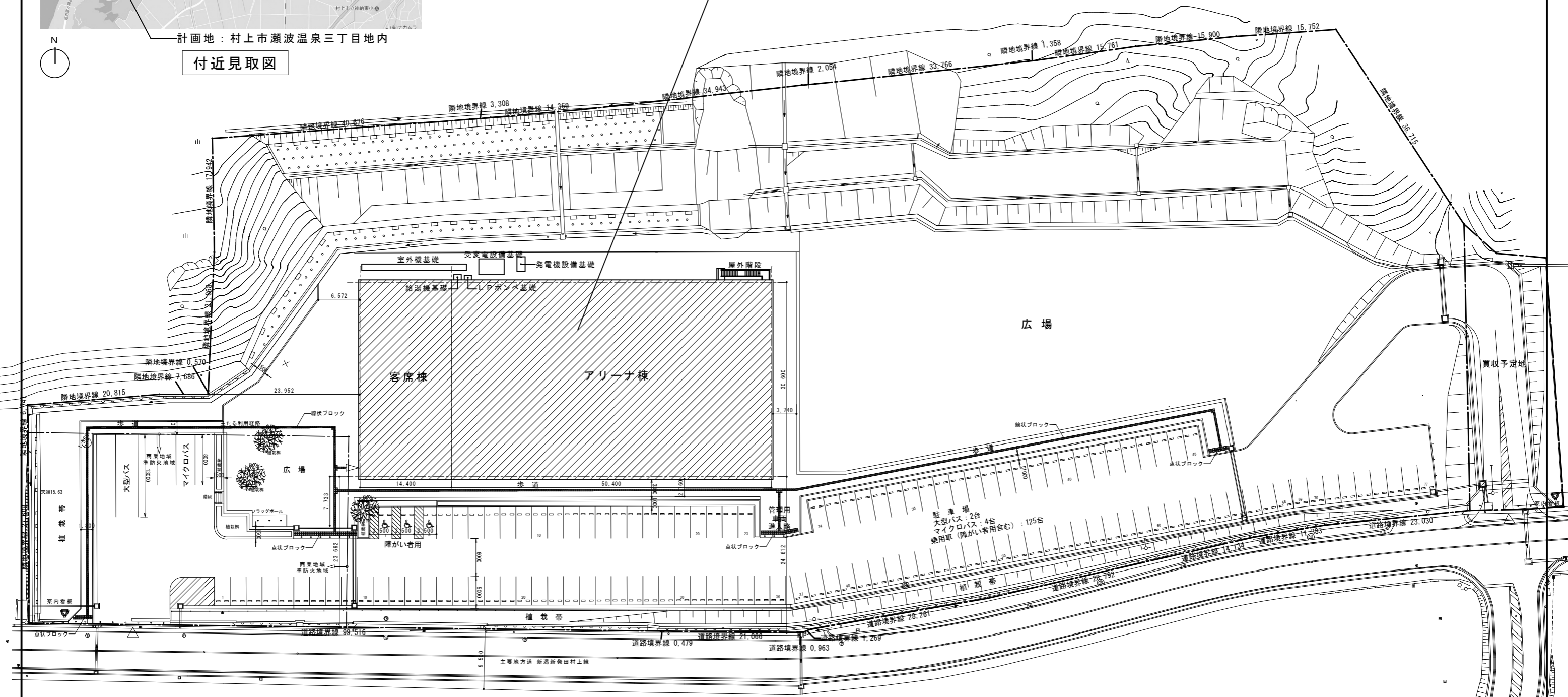
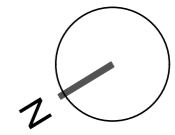




計画地：村上市瀬波温泉三丁目地内

付近見取図

(仮称) 村上市スケートパーク
 施設構造：1階 鉄筋コンクリート造一部木造
 2階 木造
 建築面積：1,991.78㎡
 延床面積：2,669.89㎡



配置図

記事	工事名称	(仮称) 村上市スケートパーク建設 (建築本体) 工事	縮尺 A3:S=1/600
	図面名称	付近見取図・配置図	