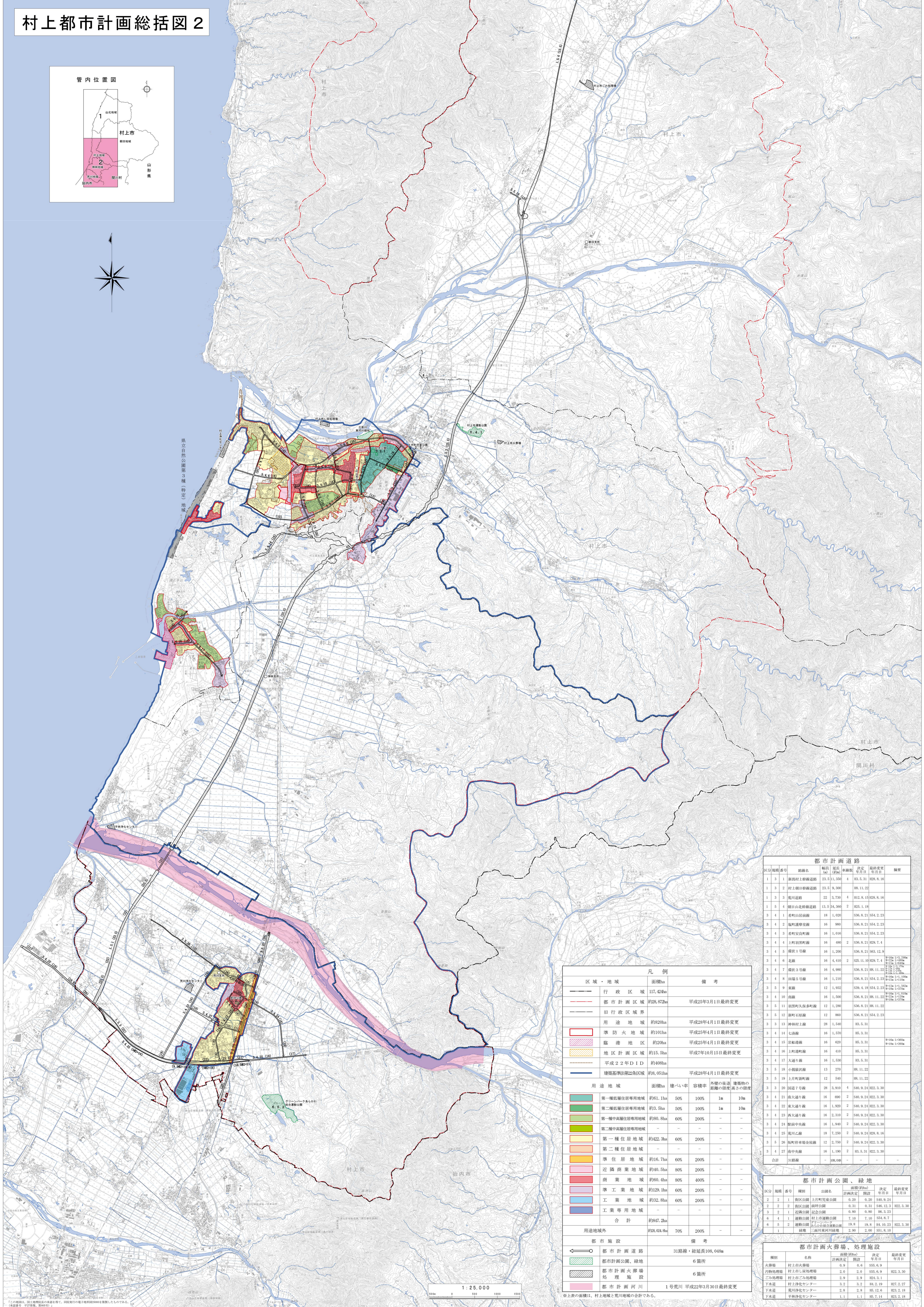
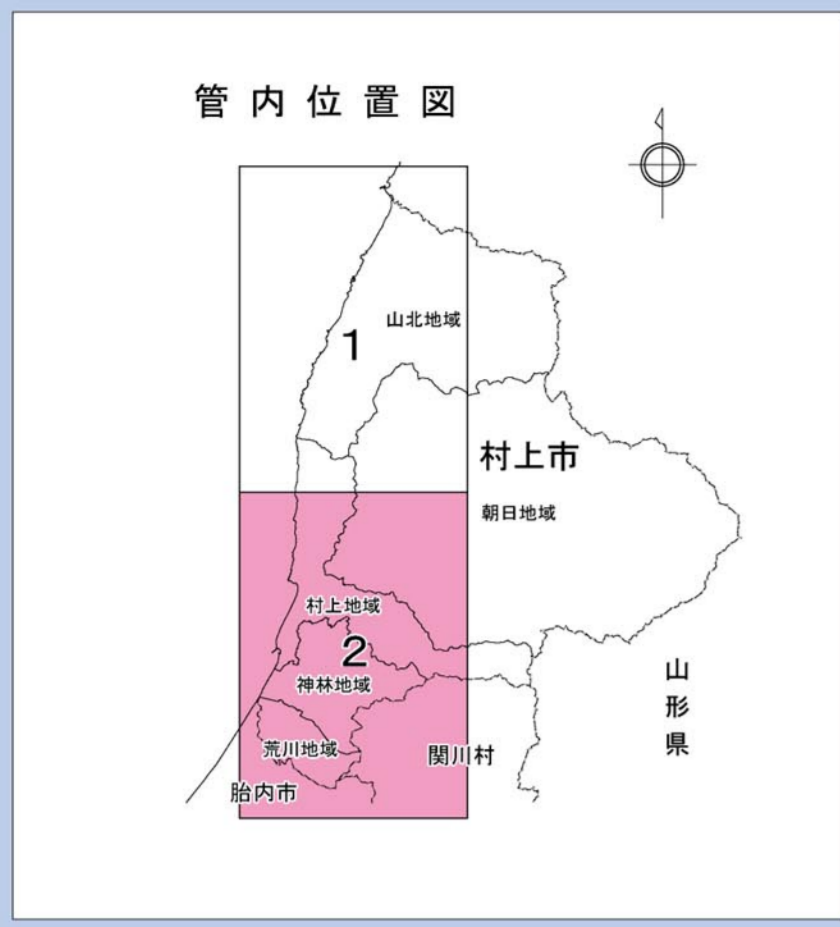


村上都市計画総括図 2



区域・地域		面積ha	備考
行政区	行政区	117.42	
都市計画区域	都市計画区域	約28,872	平成25年3月1日最終変更
旧行政区	旧行政区	約820	平成28年4月1日最終変更
準防火地域	準防火地域	約101	平成25年4月1日最終変更
臨港地区	臨港地区	約20	平成25年4月1日最終変更
地区計画区域	地区計画区域	約15.5	平成7年10月15日最終変更
平成22年D1D	平成22年D1D	約408	
建築基準法第22条区域	建築基準法第22条区域	約8,051	平成28年4月1日最終変更

用途地域	面積ha	建ぺい率	容積率	外壁の高さ	建物の高さの制限
第一種低層住居専用地域	約61.1	50%	100%	1m	10m
第二種低層住居専用地域	約3.5	50%	100%	1m	10m
第一種中高層住居専用地域	約80.8	60%	200%	-	-
第二種中高層住居専用地域	-	-	-	-	-
第一種住居地域	約22.3	60%	200%	-	-
第二種住居地域	-	-	-	-	-
準住居地域	約16.7	60%	200%	-	-
近隣商業地域	約40.5	80%	200%	-	-
商業地域	約60.4	80%	400%	-	-
準工業地域	約32.8	60%	200%	-	-
工業専用地域	-	-	-	-	-
合計	約847.2	70%	200%	-	-

用途地域外	面積ha	備考
都市計画道路	31路線・総延長108,048m	
都市計画公園、緑地	6箇所	
都市計画火葬場、処理施設	6箇所	
都市計画河川	1号荒川 平成22年3月30日最終変更	

区分	規格	番号	路線名	幅員(m)	延長(km)	路線別	決定年月日	最終変更年月日	備考
1	3	1	新堀村上幹線道路	23.5	11,350	4	H3.5.31	H28.8.16	
1	3	2	村上朝日幹線道路	23.5	9,300	4	H8.11.22		
1	3	3	荒川道路	22	3,730	4	H12.8.15	H28.8.16	
1	5	4	樋口山北幹線道路	13.5	34,300	2	H25.1.18		
3	4	1	青町山崎南線	18	1,020	S36.8.21	S34.2.23		
3	4	2	嵐町渡野堂線	16	980	S36.8.21	S34.2.23		
3	4	3	青町安良野線	16	1,016	S36.8.21	S34.2.23		
3	4	4	上野別荘野線	16	480	S36.8.21	H29.7.4		
3	4	5	環状1号線	16	1,200	S36.8.21	S63.12.9		
3	4	6	北線	16	4,410	S25.11.10	H29.7.4		H16.1.15, H20m
3	4	7	環状3号線	16	4,980	S36.8.21	H8.11.22		H16.1.15, H20m
3	4	8	環状5号線	16	1,210	S36.8.21	S34.2.23		H16.1.15, H20m
3	5	9	東線	12	1,932	S38.4.18	S34.2.23		H16.1.15, H20m
3	4	10	南線	16	1,500	S36.8.21	H8.11.22		H16.1.15, H20m
3	5	11	別荘野久保多野線	12	1,280	S36.8.21	H8.11.22		H16.1.15, H20m
3	5	12	別荘野線	12	880	S36.8.21	S34.2.23		H16.1.15, H20m
3	3	13	神林上線	28	1,540	H3.5.31			
3	4	14	七曲線	16	1,570	H3.5.31			
3	4	15	野瀬線	16	620	H3.5.31			H16.1.15, H20m
3	4	16	上野河線	16	410	H3.5.31			
3	4	17	大通9号線	16	1,630	H3.5.31			
3	5	18	小環線	13	270	H8.11.22			
3	5	19	上野河線	12	540	H8.11.22			
3	3	20	環状7号線	28	3,910	S40.9.24	H22.3.30		
3	4	21	南大通9号線	16	690	S40.9.24	H22.3.30		
3	4	22	東大通9号線	16	1,920	S40.9.24	H22.3.30		
3	4	23	西大通9号線	16	2,310	S40.9.24	H22.3.30		
3	4	24	環状中央線	16	1,940	S40.9.24	H22.3.30		
3	4	25	荒川乙線	18	7,250	S40.9.24	H28.8.16		
3	5	26	荒川幹線中央線	12	2,750	S40.9.24	H22.3.30		
3	4	27	南中央線	16	1,190	H3.5.31	H22.3.30		
合計		31路線			108,048				

区分	規格	番号	公園名	面積(m²)	面積(ha)	計画決定	開設	決定年月日	最終変更年月日
2	2	1	市立公園	0.20	0.20	S40.9.24		S40.9.24	
2	2	2	市立公園	0.31	0.31	S40.12.3		H22.3.30	
3	2	1	市立公園	0.90	0.90	H8.3.23			
6	4	1	運動公園	7.10	7.10	S34.8.7			
6	5	2	運動公園	19.8	19.8	H4.10.23		H22.3.30	
1			緑地	2.90	2.90	S34.8.10			

種類	名称	面積(m²)	面積(ha)	計画決定	開設	決定年月日	最終変更年月日
火葬場	村上市火葬場	0.9	0.6	S35.6.9		S35.6.9	
汚物処理場	村上市汚物処理場	2.0	2.0	S35.6.9		H22.3.30	
下水処理場	村上市下水処理場	2.9	2.9	H23.3.1			
下水道	村上市浄水センター	3.21	3.2	H4.2.19		H27.2.27	
下水道	荒川浄水センター	2.8	2.8	H5.12.6		H23.2.18	
下水道	平林浄水センター	1.1	1.1	H5.7.16		H23.2.18	

この図は、国土交通省の承認を受けて、国政の電子地図情報(2500)を閲覧したものである。
 1:25,000
 0 500 1000 1500 2000
 ※上表の面積は、村上地域と荒川地域の合計である。