

糖尿病注意報発令中

●問い合わせ 保健医療課健康支援室
☎53-2111 (内線2440~2443)

あなたの血糖値はどれくらい？

■市の現状

①医療費

村上市の糖尿病の医療費(平成28年度)は1億4千万円で、医療費上位疾患の第4位でした。【新潟県国民健康保険団体連合会疾病分類別(大・中分類)統計より】

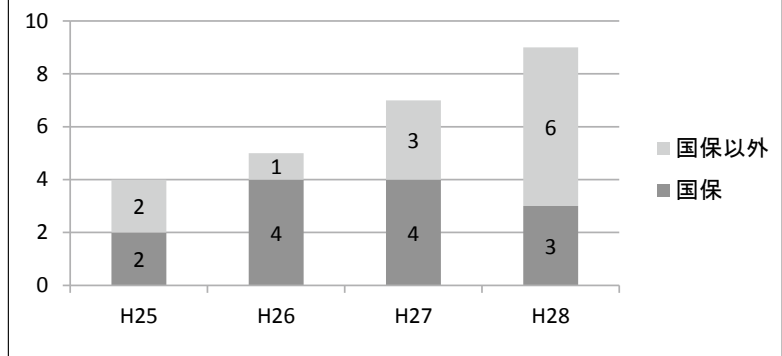
②透析者数

合併症のひとつに「糖尿病性腎症」があります。糖尿病が進行すると、血液をろ過する腎臓の「糸球体(しきゅうたい)」が壊れ、自分の力で血液をろ過する力が落ちてきます。重症化すると、毎週透析のための通院が必要となります。

市の「糖尿病性腎症による新規透析導入患者数」は年々増加しています。(表1)年々人口が減少する中、透析患者が増えていることは、市の課題でもあります。

透析患者の医療費はひとり当たり年間約500万円と言われています。一人の透析導入を1年遅らせるだけで、年間500万円の医療費を軽減することができます。

表1：糖尿病性腎症による新規透析導入患者数(人)



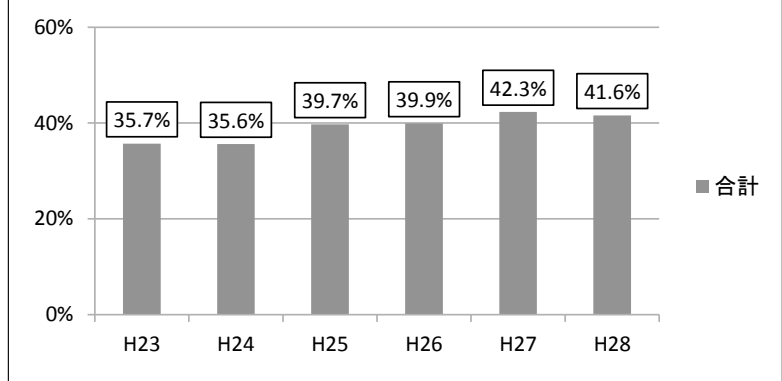
福祉課更生医療申請状況より

■まずは健診を受けましょう

血糖値は健康診査の血液検査で分かります。市の特定健診受診率は、年々微増傾向にあるものの、国の目標値である60%には到達していません。(表2)

市の国民健康保険加入者(全員)、30代・後期高齢者医療制度加入者(希望者)には、5月上旬に案内をお

表2：市の特定健診受診率(%)



特定健診等データ管理システム(法定報告)より

送ります。その他保険に加入している方は、各医療保険者にご確認ください。また、市の国民健康保険加入者は、人間ドックの助成も受けることができます。詳しくはお問い合わせください。

まずは、特定健診を受けて自分の血糖値を知ることが大切です。



保健医療課健康支援室
小林保健師(新採用職員)
「市民の皆さんの健康を守ります！」