

登録番号	第098号	位置図 
所在地	村上市飯野桜ヶ丘6番43号 (いいのさくらがおか)	
構造	木造 2階建 瓦葺き	
建築年	昭和21年建築、昭和42年増改築、昭和54年増築	
敷地面積	447.88㎡(135.48坪)	
延床面積	225.23㎡(68.13坪) (1F 196.25㎡ 2F 28.98㎡)	
希望価格	800万円【応談可】	
駐車場	普通車1台	
附帯物	なし	
道路状況	【市道】北側4m	
その他特記事項	・契約にあたり新潟県宅地建物取引業協会村上支部が仲介します。	



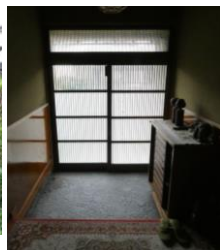
外観①



外観②



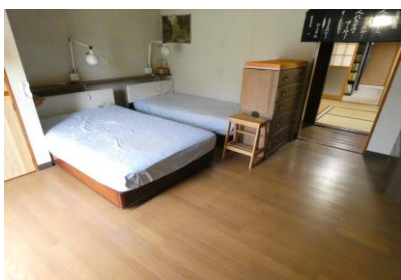
玄関



1階 和室①



1階 和室②



1階 洋室①



1階 和室④



1階 和室⑤ (茶室)



台所



浴室・洗面脱衣所



トイレ



東側 玄関



1階 洋室② (書棚)



1階 物置



2階 和室⑥



中庭

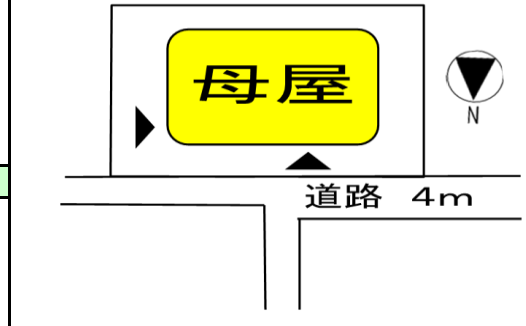


母屋周辺の様子



母屋隣の農地 (畑)

配置図



- ・敷地周辺は車通りが少なく、とても静かな環境です。
- ・庭が広く、園芸等が楽しめます。
- ・畑もありますので、家庭菜園をお楽しみいただけます。
- ・図書館、金融機関、スーパー、個人医院は徒歩10分圏内にあります。

間取図



【設備状況】

電気	引込済	風呂	電気
水道	上水道	トイレ	水洗 洋式
下水道	接続済	TVアンテナ	デジタル化対応済
ガス	オール電化 (一部プロパンガス)	インターネット	高速通信 (別途引込工事、加入契約が必要)

## □主要施設への距離

市役所（支所）	村上市役所 1.0km	警察（交番）	村上警察署 1.0km
JR駅	村上駅 1.0km	郵便局	村上郵便局 0.6km
バス停	小国町バス停 0.5km	スーパー	イオン村上肴町店 0.7km
病院・医療機関	本間医院 0.6km	コンビニ・雑貨店	セブンイレブン村上南町店 0.9km
小学校	村上南小学校 0.7km	中学校	村上第一中学校 0.7km
保育園	山居町保育園 0.8km	学童施設	南町児童館 1.3km
図書館	村上市教育情報センター 0.5km	その他施設	瀬波温泉 3.9km

## □知っておきたい地域情報

地域の紹介	<ul style="list-style-type: none"> <li>・村上市飯野桜ヶ丘は市の市街地中心部にあり、肴町、鍛冶町、小国町の商店街の裏側に位置する住宅街となっています。道路条件は、町内を横断する形で幅員の狭い道路が2本走っていて、2本の横断歩道を受けて、県道等まで繋がる縦の幹線道路に繋がっています。</li> <li>・人口約240人、120世帯で構成されているこの地域は村上市の市街地中心部にあります。</li> <li>・地域内に村上桜ヶ丘高校があり、桜並木がとてもきれいです。</li> <li>・市の観光拠点でもある瀬波温泉までは、車で10分ほどの距離にあり、温泉や海水浴を楽しむことができます。</li> </ul>
行事・イベント	<p>4月 新年度総会                      5月 児童公園除草活動                      8月 町内納涼祭                      9月 町内敬老会行事                      12月 町内忘年会</p>
地域で活動している団体等	<ul style="list-style-type: none"> <li>・子ども育成会</li> <li>・地域の茶の間</li> <li>・敬老会（千歳会）</li> <li>・自主防災会</li> <li>・婦人会（さくら会）</li> <li>・カラオケ愛好会（週1回）</li> </ul>
町内会（区）費等	世帯あたり月額 300円
その他	・町内活動には都合のつく限り、積極的な参加をお願いします。

平成30年9月20日現在情報