

# 山形県沖を震源とする地震の 被害状況などをお知らせします

## 府屋で震度6強を記録

6月18日(火)22時22分に発生した山形県沖を震源とする地震では、山北地区を中心に大きな被害を受けました。

今回の地震に関連して、ボランティアの方々や国・県などの関係機関の多くの皆さんから、たくさんのご支援やご協力をいただきありがとうございます。また、全国の皆さんから義援金や救援物資などの温かいご支援に心より感謝いたします。

市では、被災者の方が一日でも早く通常の生活に戻れるように、復旧・復興に向けて取り組んでいきます。

本号では、今回の地震の概要や主な被害状況などをお知らせします。

### ■生活復旧支援情報

市報むらかみ8月1日号または市ホームページをご覧ください。



### ■被災者生活再建の手引き

県ホームページをご覧になるか、新潟県災害対策本部生活再建支援班(☎025・282・1605)へお問い合わせください。



### ●問い合わせ

総務課危機管理室  
☎53・2111 (内線3140)

### ■地震の概要

日時	概要	村上市災害対策本部
<b>【地震発生】</b> 6月18日(火) 22時22分	震源地は、山形県沖(北緯38.6度、東経139.5度)で、震源の深さは約14km、地震の規模(マグニチュード)は6.7と推定される。 震度6強 府屋 震度5弱 寒川、岩船駅前 震度4 塩町、片町、三之町、山口、岩沢	災害対策本部を設置(自動) ※本部会議16回開催 ※【移行】7月5日(金)に災害警戒本部へ移行
<b>【津波注意報】</b> 6月18日(火) 22時24分	山形県鶴岡市鼠ヶ関 第1波到達時刻 22時27分 最大波高さ 11cm 新潟県粟島 第1波到達時刻 22時29分 最大波高さ 5cm ※【解除】6月19日(水) 1時2分 ※村上市周辺の観測点のみ	

## ■指定避難所開設状況

設置理由	開設箇所	最大避難者数	防災情報	避難情報
地震	18箇所	836人	Jアラート 緊急地震速報 地震津波注意報	高い所に避難する様注意喚起 避難所開設情報
大雨(土砂災害)警戒	4箇所	34人	大雨警報(土砂災害) [発表] 6月19日(水)10時 [解除] 6月19日(水)20時	警戒レベル3 避難準備・高齢者等避難開始 [発令] 6月19日(水)12時5分(1回目) 13時50分(2回目) [解除] 6月20日(木)6時
大雨(土砂災害)警戒	3箇所	28人	大雨警報(土砂災害) [発表] 6月28日(金)2時17分 [解除] 6月28日(金)9時18分	警戒レベル3 避難準備・高齢者等避難開始 [発令] 6月27日(木)17時20分 [解除] 6月28日(金)9時30分

## ■主な被害状況

項目	被害状況	
人的被害	死亡0人、行方不明0人、重傷2人、軽傷1人	
建物被害	住宅	全壊0棟、大規模半壊3棟、半壊21棟、一部損壊588棟
	公共施設	17施設 [概算被害額：1億4,901万円]
	その他	16施設 [概算被害額：824万円]
インフラ被害	市道	17路線 [概算被害額：3,762万円]
	林道	17路線 [概算被害額：1,450万円]
	農業施設	13箇所(農道、田) [概算被害額：681万円]
	水道施設	4施設(配水池) [概算被害額：120万円]
	その他	6施設 [概算被害額：262万円]

## ■住民の皆さんへの生活支援

項目	期間	場所	内容
災害ごみ仮置場設置	6月23日(日)～ 10月31日(木)	市道上大鳥中津原線 (旧国道7号)	災害ごみの受け入れ ※8月1日から受入種類を限定
総合相談会	6月26日(水)・ 27日(木)・30日(日)	さんぽく会館	健康、建物被害、行政手続きなどに関する相談会 協力：新潟県弁護士会、新潟県建築士会ほか
罹災証明書などの集中交付	6月26日(水)・ 27日(木)・30日(日)	さんぽく会館	罹災証明書交付、被災証明書交付
こども向けこころのケア支援	6月25日(火)	山北地区の小中学校、 保育園などでチラシ配布	保護者へこども向けこころのケア支援に関する情報を提供
スクールカウンセラー派遣	6月21日(金) 6月24日(月)	山北中学校 さんぽく小学校	生徒・児童のこころのケア(学校からの要請により県から派遣)
被災者のこころのケア支援	7月1日(月)・ 2日(火)	府屋地区	保健師などによる府屋地区全世帯訪問 協力：村上地域振興局健康福祉部
ゆりはな相談所	6月21日(金)～ 28日(金)	福祉センターゆり花会館	健康、今後のこと、建物被害、役所の手続きなどに関する相談受付(村上市社会福祉協議会)
義援金の配分申請集中受け付け	8月23日(金)～ 26日(月)	山北支所	罹災証明書交付、義援金申請受け付け

## ■義援金などの受け付け(7月30日現在)

項目	期間	件数	金額
新潟・山形地震災害義援金	6月24日(月)～	154件	9,330,009円
ふるさと納税(災害復興)	6月20日(木)～	335件	4,932,056円
災害見舞金	6月19日(水)～	11件	1,860,000円
合計		500件	16,122,065円

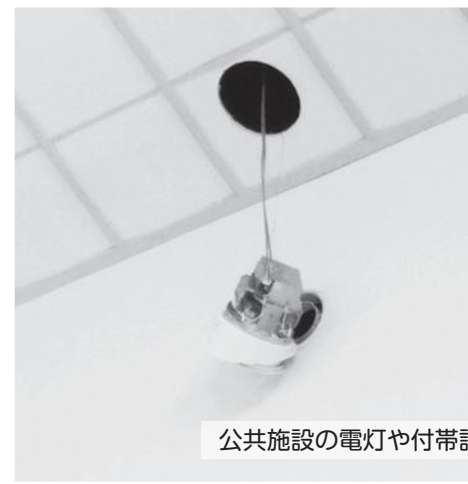
# 被害状況など



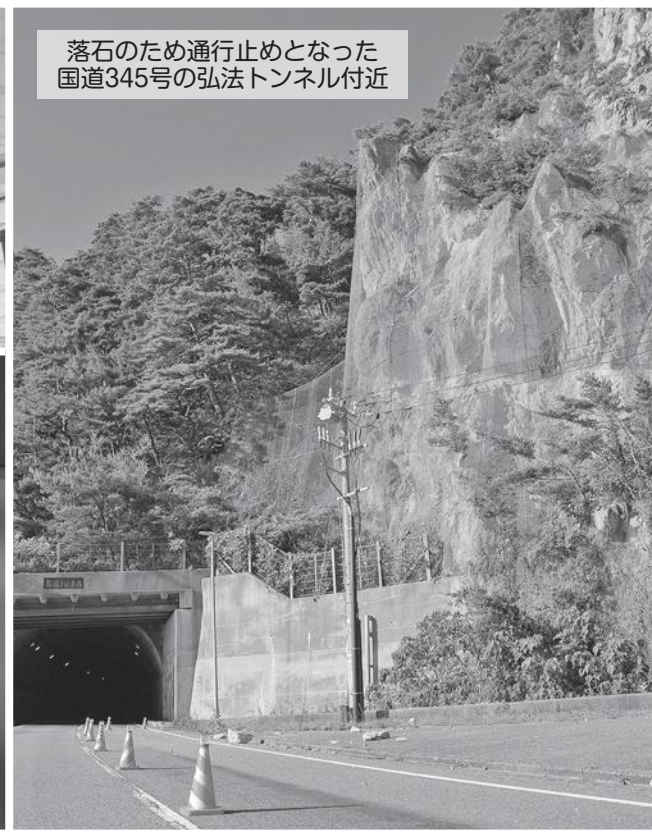
山北総合体育館脇駐車場法面の崩落現場



山北総合体育館などで天井のゆがみや落下が発生



公共施設の電灯や付帯設備などが激しい揺れにより落下



落石のため通行止めとなった  
国道345号の弘法トンネル付近



調理設備に大きな被害を受けた  
山北学校給食共同調理場



巨大な落石により市道橋が破損

# 写真で見る地震の



府屋集落を中心に屋根瓦のすれや落下、  
家屋のゆがみなどが多発



外壁などが落下・破損



被災建築物応急  
危険度判定調査



ブルーシートで  
屋根の応急対策



道路などには  
亀裂が発生



法面の崩落により土砂が  
市道や民家に流出



「チームにいがた」  
住宅被害状況調査



落下した屋根瓦



大きくゆがんだ  
府屋駅前駐輪施設



地震被害に関する中央要望活動(鶴岡市と合同)



政府調査団が震災現場を視察



「がんばろう村上」  
のぼり旗の掲示



村上市災害対策本部



チーム村上 震災復興キャンペーン「がんばろう村上宣言」