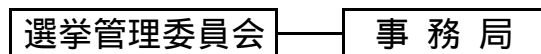
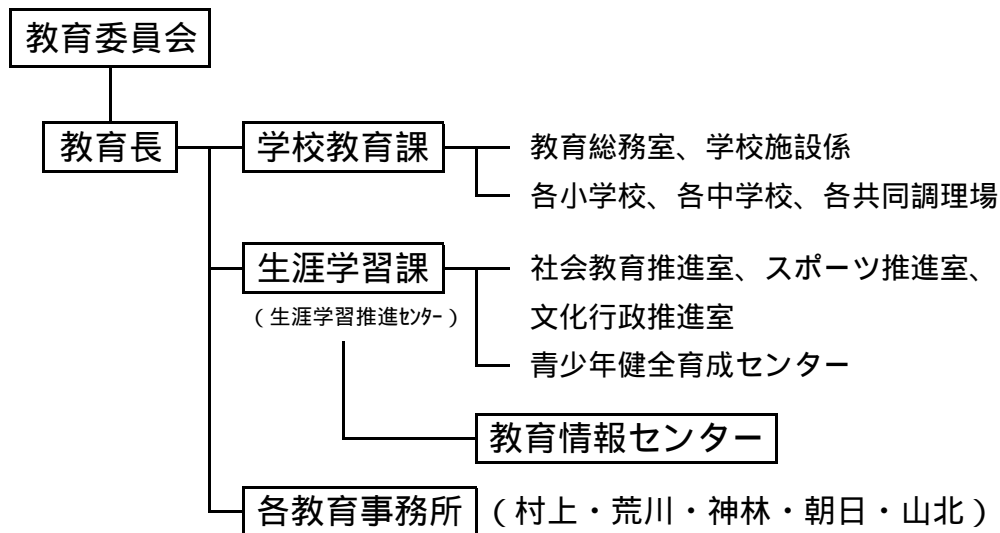
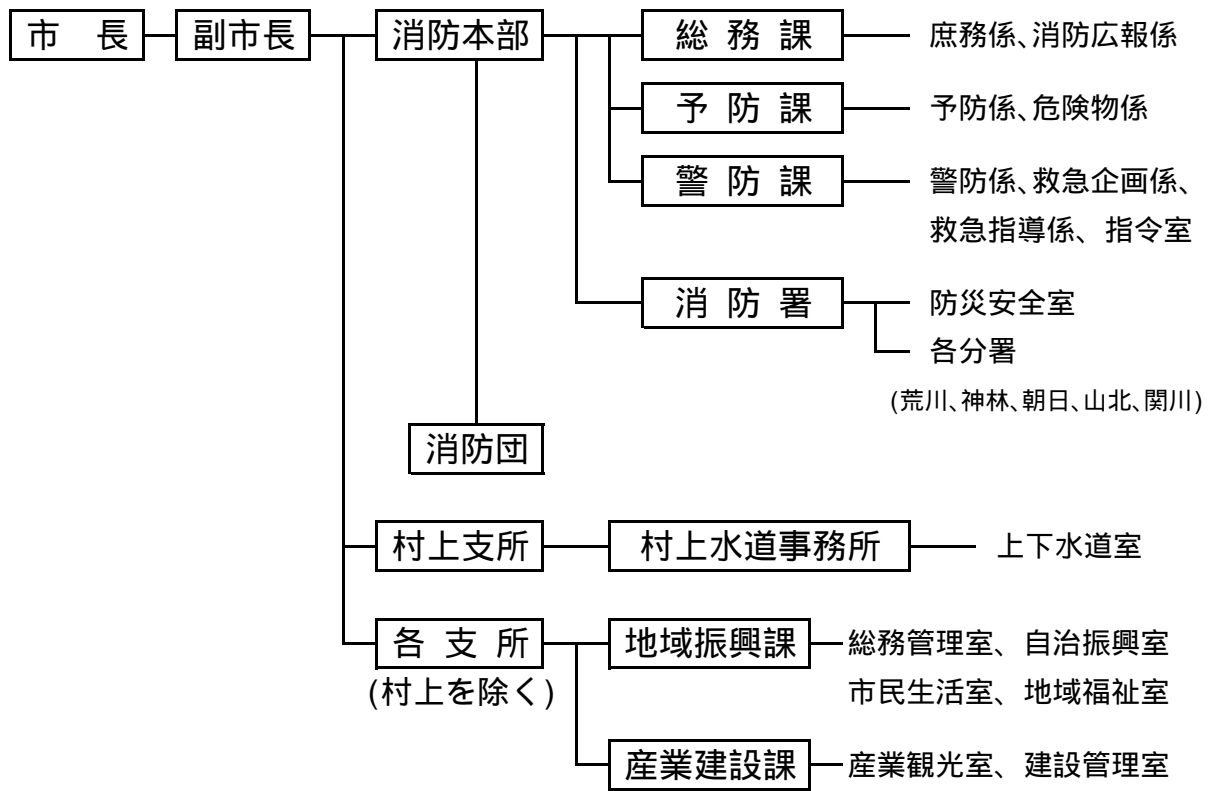


18. 市役所の機構  
(1) 行政機構





## (2) 相談窓口一覧

種 類	内 容 (相談員)	担 当
市民相談	市民生活に関する相談 (市職員)	本庁：市民課 各支所：市民生活室
心配ごと相談	いろいろな心配ごとの相談 (民生・児童委員ほか)	社会福祉協議会 内線☎1312、1313
人権相談	人権侵害等のすべての相談 (法務局職員)	新潟地方法務局村上支局 支局 ☎53-2390
健康相談	健康に関する相談 (保健師)	本庁：保健医療課 各支所：地域福祉室
育児相談会	育児に関する相談 (保健師)	本庁：保健医療課 各支所：地域福祉室
離乳食相談会	離乳食に関する相談 (栄養士)	本庁：保健医療課 各支所：地域福祉室
行政相談	行政に対する苦情、意見、要望 (行政相談員)	本庁：市民課 各支所：市民生活室
出張年金相談	年金に関する相談 (新発田年金事務所職員)	市民課市民年金室 内線☎2211、2212、 2221、2222
弁護士による法律相談 (有料・無料)	法律相談 (県弁護士会弁護士)	市民課生活人権室 内線☎2231、2232
交通事故相談	交通事故に関する相談 (交通事故相談員)	県交通事故相談所(県庁1階) ☎025-280-5750
18歳未満の児童に関する 相談	家族・子育て、児童虐待に関する 相談 (家庭相談員)	家庭児童相談室(福祉課内) ☎53-3201
DV相談 (ドメスティック・バイオレンス)	パートナーからの暴力、保護に関 する相談 (家庭相談員)	家庭児童相談室(福祉課内) ☎53-3201
納税相談	市税の納税に関する相談 (市税務課職員)	税務課収納対策室 内線☎2121～2123、2132
消費生活相談	消費生活に関する問い合わせや 相談(消費生活相談員)	消費生活センター(市民課内) 内線☎2233、2234
高齢者の総合相談	介護や認知症に関する相談、介 護予防事業の紹介など (保健師・主任ケアマネージャー・ 社会福祉士)	本庁：村上市地域包括支援 センター(介護高齢課内) 内線☎3431～3435 各支所：地域福祉室
障害者相談	障害者またはその保護者からの 相談(相談支援事業所)	地域生活支援センターはまな す ☎50-7104 電話相談サービス ☎090-4923-2075
		相談支援事業浦田の里 ☎53-3673

障害者相談の電話相談サービスは、金・土・1/1～1/3は24時間対応、  
それ以外は夕方5：00～朝8：00までです。

種 類	内 容 (相談員)	担 当
いじめ・不登校相談	児童・生徒・親の悩み相談 (指導員ほか)	<p>【村上市適応指導教室】 ふれあいルーム (教育情報センター内) ☎53-7515</p> <p>くろっかす教室 (荒川地区公民館内) ☎62-6363</p> <p>はくちょうルーム (神林農村環境改善センター内) ☎60-1500</p> <p>ひまわり教室 (朝日総合体育館内) ☎60-2002</p> <p>しおさいルーム (山北総合体育館内) ☎77-4052</p>
子どもの発達相談	発音、言葉の発達、きこえ、友達との関わりについての相談、学習面の相談 (指導員ほか)	ことばとこころの相談室 (村上小学校内) ☎52-5550
仕事の相談	仕事の相談、就職のあっせん (ハローワーク職員)	ハローワーク村上 ☎53-4141
エイズ相談	エイズに関する相談 (保健師)	村上地域振興局健康福祉部(村上保健所) 専用☎53-8120

### (3) 市税の納期

	4月	5月	6月	7月	8月	9月	10月	11月	12月	1月	2月	3月
市・県民税			1期		2期		3期			4期		
国民健康保険税				1期	2期	3期	4期	5期	6期	7期	8期	9期
固定資産税	1期			2期		3期			4期			
軽自動車税		全										

納期限は各月末です。(12月は28日)ただし、納期限が土曜日・日曜日・祝日等の休業日にあたる時は、翌開庁日に繰り下がります。

### (4) 市民課関係の各種届出

届出名称	届出の期限	届出のときに必要なもの
出生届	生まれた日から14日以内	届出書(医師・助産師の証明があるもの) 届出人の印鑑 母子健康手帳  出生に関連する手続きで、児童手当や子ども医療などがあります
死亡届	死亡を知った日から7日以内	届書(医師の証明があるもの) 届出人の印鑑 火葬場の予約票
転入届	住みはじめてから14日以内	(他市町村から転入) 届出人の印鑑 従前に住んでいた市区町村から発行された転出証明書(住民基本台帳カードまたはマイナンバーカードによる特例の届出の場合は発行されません) 住民基本台帳カードまたは マイナンバーカード(いずれもお持ちの方のみ) 通知カード(マイナンバーカードをお持ちの方は持っていません) 運転免許証または健康保険証などのご本人を確認できるもの 在留カード  (海外から転入) パスポート 在留カード(外国人の方。ただし、交付待ちの方を除く)  転入に伴い国民健康保険等の手続きが必要な場合があります
転居届		届出人の印鑑 住民基本台帳カードまたは マイナンバーカード(いずれもお持ちの方のみ) 通知カード(マイナンバーカードをお持ちの方は持っていません) 運転免許証または健康保険証などのご本人を確認できるもの 在留カード(外国人の方)  転居に伴い国民健康保険等の手続きが必要な場合があります
転出届	あらかじめ転出の前に	(他市町村に転出の方) 届出人の印鑑 住民基本台帳カードまたは マイナンバーカード(いずれもお持ちの方のみ) 運転免許証または健康保険証などのご本人を確認できる書類  (海外に転出) 上記のほか 通知カード(マイナンバーカードをお持ちの方は持っていません)  転出に伴い国民健康保険等の手続きが必要な場合があります