


登録番号	第113号	位置図 
所在地	村上市大津3042番地1	
構造	木造 2階 セメント瓦葺き	
建築年	昭和58年1月建築	
敷地面積	147.38㎡ 【44.58坪】	
述べ床面積	91.32㎡ 【27.62坪】 (1F 68.18㎡ 2F 23.14㎡)	
希望価格	220万円 (応相談)	
駐車場	車庫兼物置あり	
附帯物	車庫兼物置	
道路状況	【道路】南側4m	
その他特記事項	契約にあたり新潟県宅地建物取引業協会村上支部が仲介します。 浴室等で多少の補修が必要です。	

現況写真



外観①



外観②



玄関



1階廊下



1階和室①



1階和室②



1階和室③



台所



流し台



洗面脱衣所



浴室



トイレ



物干場



階段



2階洋室①



2階和室④

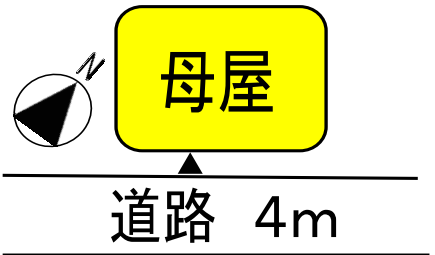


車庫兼物置内

おすすめポイント

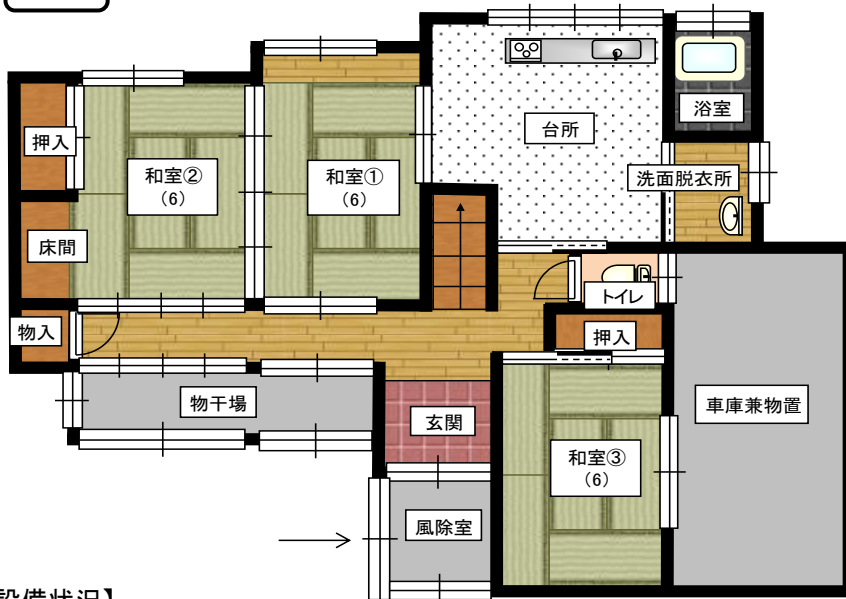
- ・本物件は、静かな住宅街にあります。
- ・荒川支所、荒川地区公民館（図書館）に近く、また国道7号線や高速道路へのアクセスも良好で、便利な立地です。
- ・国道7号線沿線には大型スーパー、ホームセンター、ドラッグストア等があって、買い物にも便利なところです。
- ・近くにはゴルフ場（ゴルフ練習場）もあり、お楽しみいただけます。
- ・荒川地区には清流「荒川」が流れ、海もあり、釣り等をお楽しみいただけます。（漁業権が必要となる場合あり）
- ・車で25分程度の範囲には、胎内スキー場、海水浴場、温泉があり、四季折々を通してお楽しみいただけます。

配置図

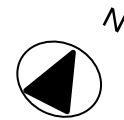
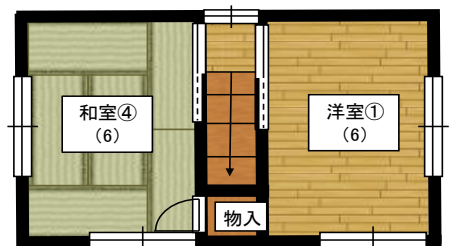


間取図

1F



2F



【設備状況】

電 気	引込済	風 呂	灯油給湯式
水 道	上水道	ト イ レ	汲取り 和式
下 水 道	未接続	T Vアンテナ	デジタル化対応
ガ ス	プロパンガス	インターネット環境	高速通信（別途引込工事・加入契約必要）

□主要施設への距離

市役所（連絡所）	荒川支所 0.8km	警察（駐在所）	坂町交番 1.7km
JR駅	坂町駅 1.8km	郵便局	坂町郵便局 1.7km
バス停	坂町駅前 1.8km（徒歩なら1.1km）	スーパー	イオン荒川アコス店 1.7km
病院・医療機関	県立坂町病院 2.3km	コンビニ・雑貨店	セブンイレブン荒川山口店 0.5km
小学校	金屋小学校 1.9km	中学校	荒川中学校 1.2km
保育園・幼稚園	金屋保育園 2.4km	学童施設	金屋学童保育所 1.9km
図書館	荒川地区公民館 0.5km	その他施設	あらかわゴルフ場 1.1km

□知っておきたい地域情報

地域の紹介	<ul style="list-style-type: none"> ・村上市大津（行政区）はJR坂町駅から車で6分、荒川胎内ICからは北へ車で7分のところに位置します。 ・人口は約740人、約265世帯で構成されているこの地域は、住宅街です。 ・近くには市役所（荒川支所）や公民館があり便利です。 ・車で約5分のところに「あらかわゴルフ場」、約10分のところに「あらかわ総合運動公園」があり、屋外の健康づくりやレクリエーションの場になっています。 ・保育園や学校、個人医院や県立坂町病院も近隣にあり、子育て世代も安心して暮らせます。 ・近くにコンビニがあり、スーパーも車で5分のところにあるので、生活するのに便利なおところです。
行事・イベント	<p>4月 排水路の清掃；各組が順番で清掃を行います。</p> <p>5月 道路側溝清掃；全世帯で町内の道路側溝清掃を行います。。</p> <p>8月 夏祭り；三匹獅子舞は小学生から大人まで参加し舞を披露します。 防災訓練：自治会・自主防災会主催で防災訓練を行います。</p> <p>10月 秋祭り；神社での巫女舞 終了後、お神酒をいただきます。</p> <p>1月 賽の神行事</p> <p>2月 定期総会；自治会員全員で年間の事業や予算を決めます。 総会終了後、懇親会を行います。</p>
地域で活動している団体等	<ul style="list-style-type: none"> ・自治会 当町内は26組に分けられ、各組の組長は1ヶ月ごと、半年ごとの輪番制で全世帯に役員を分担していただきます。 ・地域の茶の間 集会所で毎月1回開催しています。 4月に花見、11月に紅葉狩りに出かけます。
町内会費等	<ul style="list-style-type: none"> ・自治会費；世帯あたり年額 10,000 円（高齢者世帯 年額 7,000円） ・消費税；世帯あたり1,500 円
その他	<ul style="list-style-type: none"> ・自治会行事、イベントや共同作業には、できる限り参加をお願いします。

令和元年9月18日現在情報