

登録番号	第110号	位置図 
所在地	村上市三之町10番10号 (さんのちょう)	
構造	木造 平屋 垂鉛メッキ鋼板葺き	
建築年	平成3年12月建築	
敷地面積	190.22㎡ 【57.54坪】	
延べ床面積	49.14㎡ 【14.86坪】 (1F 49.14㎡) ※テラス、風除室含まず	
希望価格	600万円	
駐車場	なし ※敷地を活用すれば設置は可能	
附帯物	なし	
道路状況	【西側道路】幅員8m 【北側道路】幅員4m	
その他特記事項	契約にあたり新潟県宅地建物取引業協会村上支部が仲介します。 角地です。給湯器等多少の修繕が必要です。	

現況写真



外観①



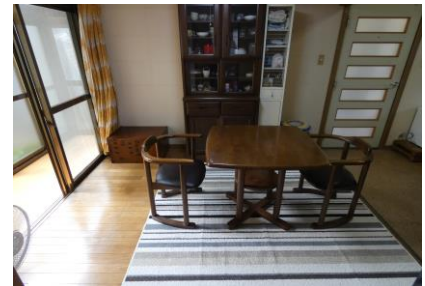
外観②



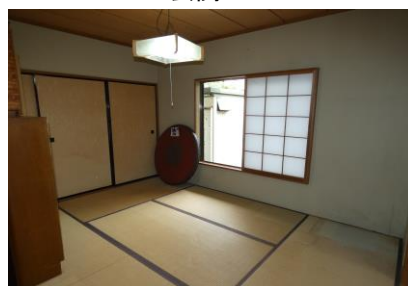
玄関



1階洋室①



1階洋室②



1階和室①



台所①



台所(流し台)②



1階浴室兼洗面所



1階トイレ



1階洗濯室



1階テラスへ通じる廊下



1階テラス



玄関脇



母屋脇の敷地



母屋周辺の様子

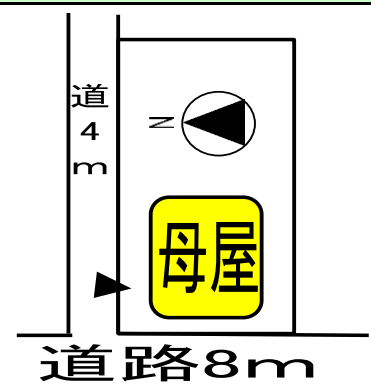


母屋周辺の様子

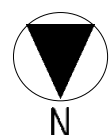
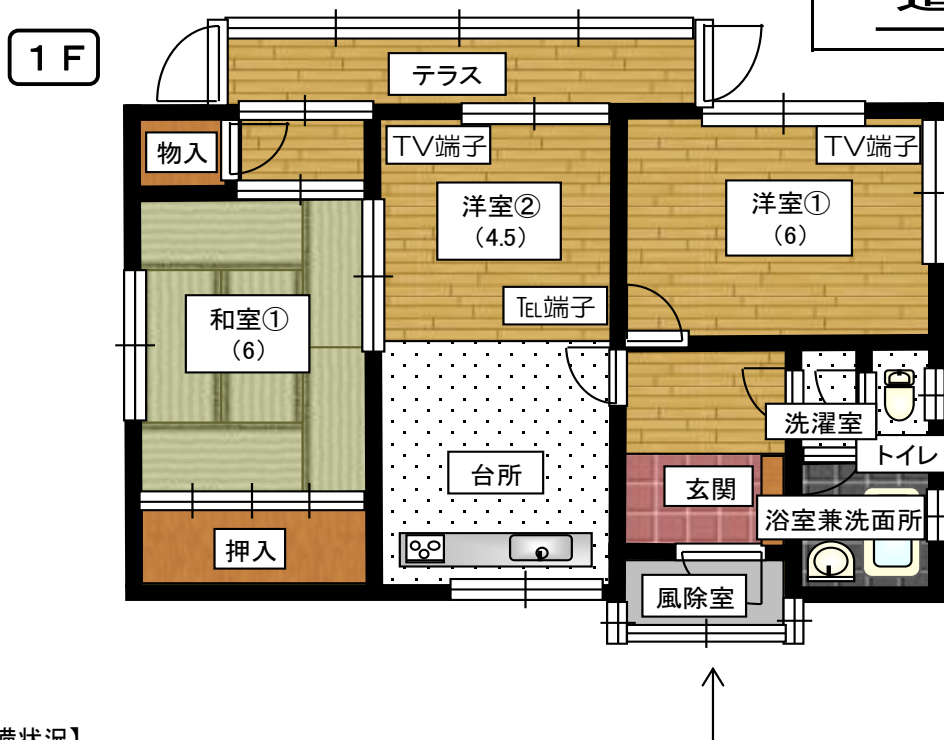
おすすめポイント

- ・角地であり、敷地の空きスペースを有効活用できます。
- ・周辺は城下町の風情が感じられる落ち着いた雰囲気です。
- ・市役所、郵便局、銀行、小学校等がすぐ近くに 있습니다。
- ・お城山、おしゃぎり会館、若林家住宅等の観光名所も近くです。
- ・毎月2と7のつく日にはすぐ近くで「六斎市」という市場が開かれ、当地の旬な食材等を揃えたお店が通りに並び、買い物を楽しめます。
- ・大型スーパー、家電量販店等が並ぶ国道7号線にも近く、生活に便利です。
- ・高速道路のICへのアクセスも良好です。

配置図



間取図





【設備状況】

電 気	引込済	風 呂	ガスボイラー式
水 道	上水道	トイ レ	水洗 洋式
下 水 道	接続済	TVアンテナ	デジタル化未対応
ガ ス	都市ガス	インターネット環境	高速通信 (別途引込工事・加入契約必要)

## □主要施設への距離

市役所（連絡所）	村上市役所 0.2km	警察（駐在所）	村上警察 1.4km
JR駅	村上駅 1.5km	郵便局	小町郵便局 0.7km
バス停	二之町 0.2km	スーパー	YZマート羽黒町店 0.8km
病院・医療機関	佐藤クリニック(内科他) 0.5km	コンビニ・雑貨店	ヤマザキYショップ上町店 0.3km
小学校	村上小学校 0.3km	中学校	村上東中学校 2.4km
保育園・幼稚園	村上幼稚園 0.8km	学童施設	二之町児童館 0.2km
図書館	村上市教育情報センター 1.2km	その他施設	お城山(臥牛山) 0.7km

## □知っておきたい地域情報

地域の紹介	<ul style="list-style-type: none"> <li>・村上市三之町は村上地区の中心に位置しており、JR村上駅からは東へ車で約5分、村上瀬波温泉ICからは東へ車で約5分のところにあります。</li> <li>・人口約300人、約140世帯で構成されているこの地域は、村上市役所のすぐ近くに位置し、閑静な住宅街となっています。</li> <li>・近くには村上体育館があるので、さまざまなスポーツをお楽しみいただけます。</li> <li>・歩いて5分のところに、お城山（臥牛山）があります。</li> <li>・村上城跡などの史跡が多く残っており、城下町の名残をとどめています。</li> <li>・近くには二之町児童館（写真）があり、また保育園や幼稚園、小学校がすぐ近くにあるので、子育て世代には良い環境となっています。</li> </ul>	
行事・イベント	<p>一年を通じ町内の市役所協通りで、2、7のつく日に朝市（六斎市場）が開催されています。野菜、魚、果物、生活用品を特設テントで販売し、町内の方の台所としても利用され、朝早くから賑わっています。毎月第二土曜日には、各家庭から資源品（ペットボトル、新聞紙、アルミ缶、古着等）を回収しています。</p> <p>1月 村上市元旦マラソン大会；町内付近で開催され町内からボランティアとして協力しています。 新年会；新年を祝うと共に親睦を深めるために開催します。</p> <p>4月 新年度各組代表（12組からの組織）団体代表者が集まり、町内の大切な年間の行事、決まり等を決めます。</p> <p>6月 三之町を含め近隣町内で、花壇の草取り、花植えを行います。</p> <p>7月 村上大祭；露店市場が臨時で6日～8日までの3日間開かれ大変賑わいます。 通りに300店弱の出店（写真）があります。</p> <p>納涼祭；町内全世帯を対象として、暑い夏を乗り切る為と親睦を深める為に開催します。</p> <p>8月 小学生（育成会と称します）と町内有志の方でラジオ体操を行います。 町内全世帯を対象とした防災（避難）訓練を行います。</p> <p>9月 町内を最終ゴールとして、村上笹川流れ国際トライアスロン大会が村上市で開催され、国内外から多くの方が参加。町内からボランティアが協力しています。</p> <p>11月 町内全域を対象に落葉拾いを行います。 各組代表（12組からの組織）団体代表が一年間の労を流して頂く為、忘年会を開きます。</p>	
地域で活動している団体等	<ul style="list-style-type: none"> <li>・三之町お茶の間</li> <li>毎月第三水曜日に、講演会、おしゃべり、お料理講習等と趣向を凝らして飽きのこないように実施しています。</li> </ul>	
町内会費等	<ul style="list-style-type: none"> <li>・世帯あたり年額 4,000円</li> </ul>	
その他	<ul style="list-style-type: none"> <li>・町内活動には都合のつく限り、積極的に参加をお願いします。</li> <li>・市内中心に位置し役所、銀行、医療機関等が身近にあり便利です。また、学童保育、小学校も近くで子育てに適しています。</li> </ul>	

令和元年7月24日現在情報