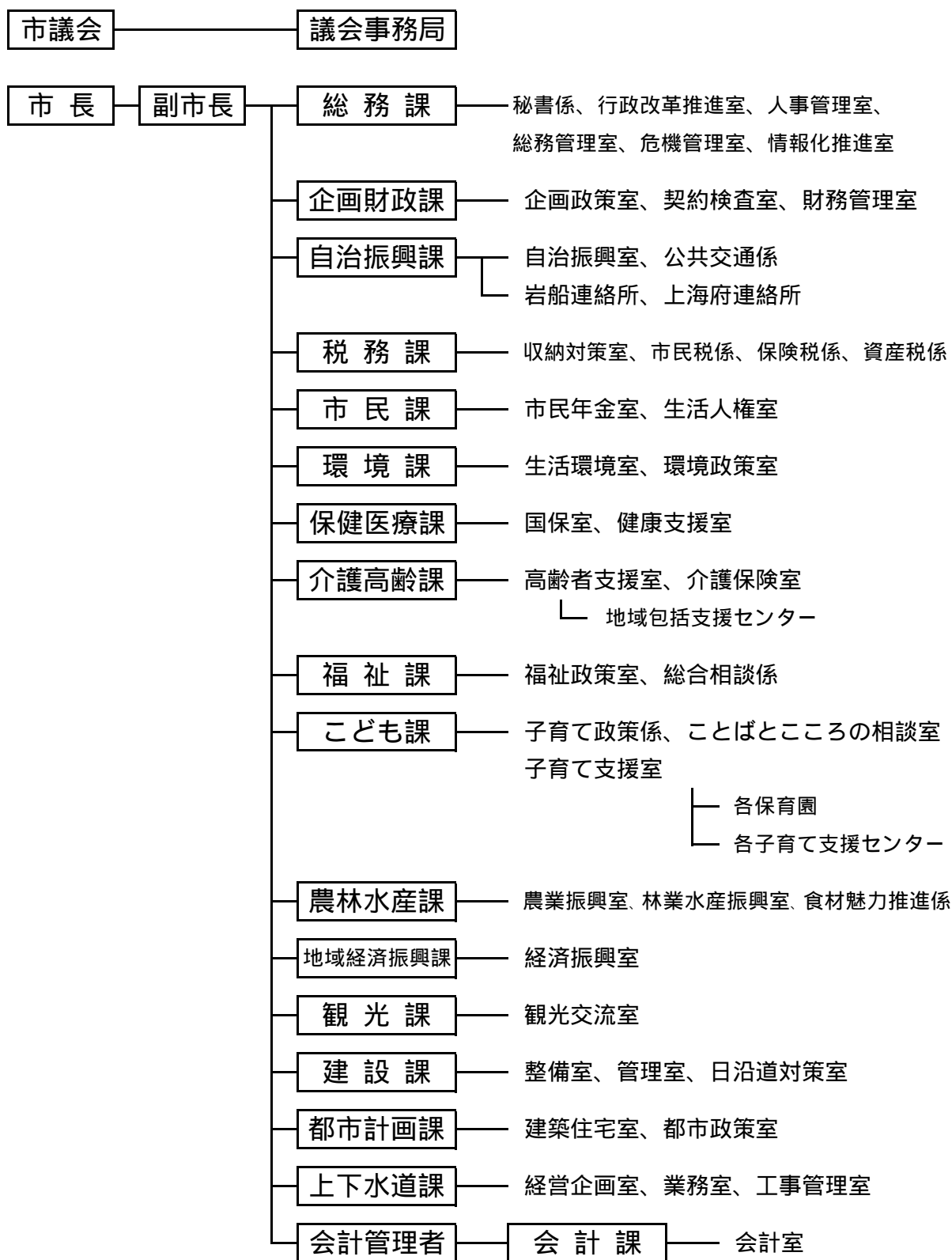
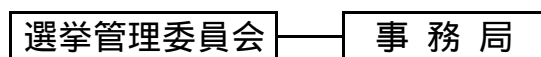
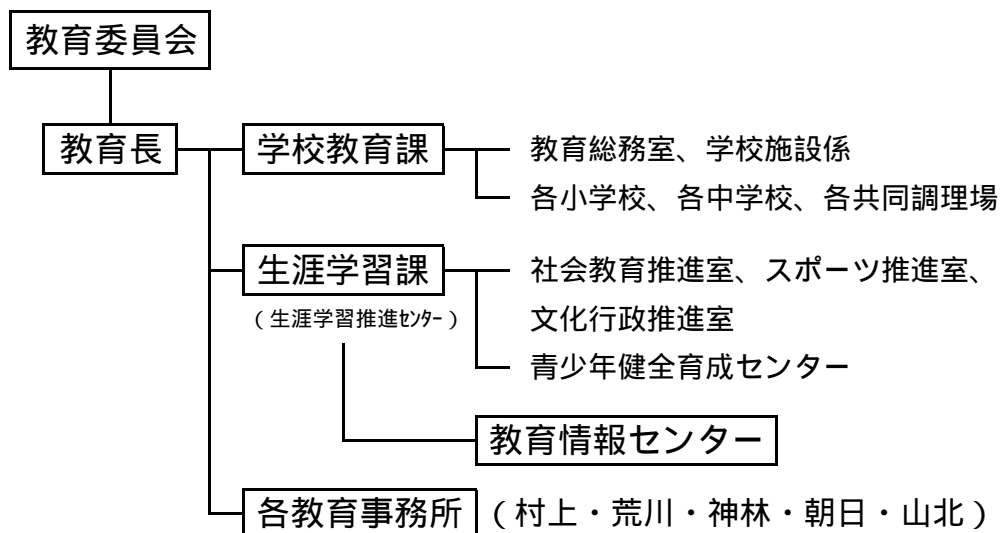
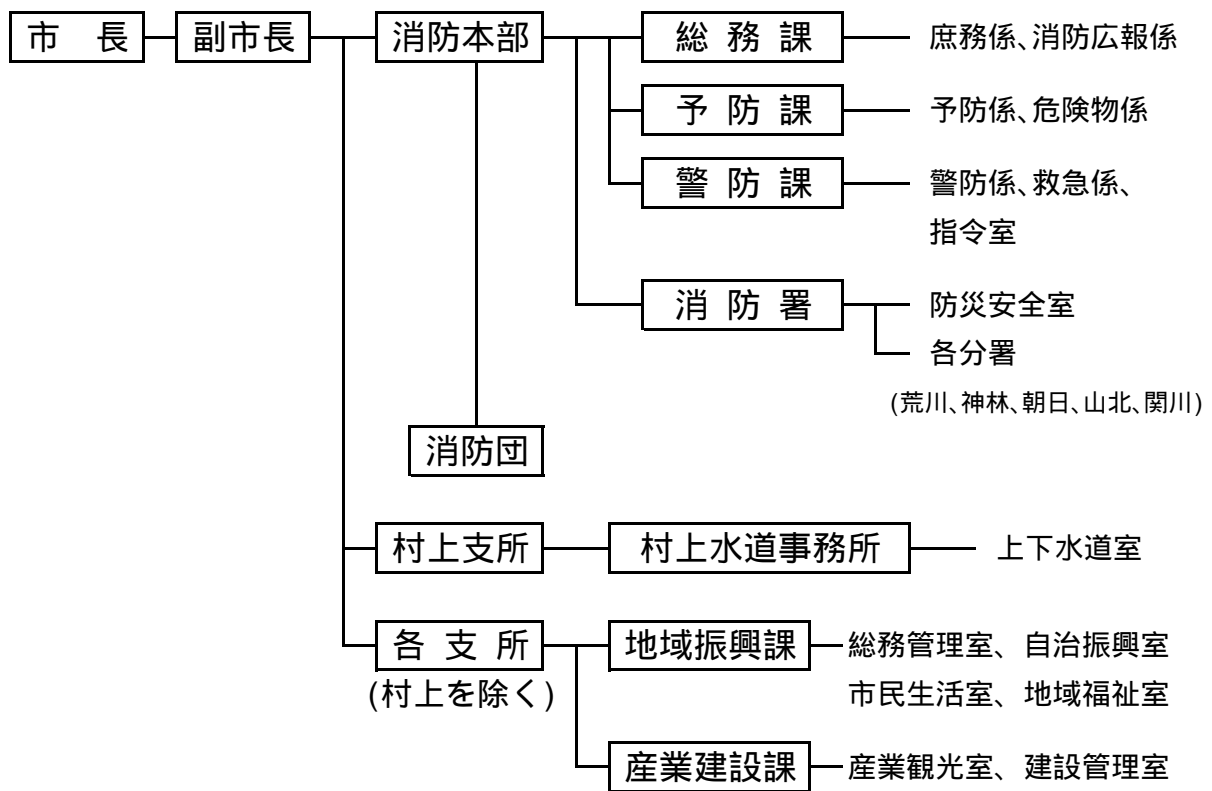


18. 市役所の機構
 (1) 行政機構





(2) 相談窓口一覧

| 種 類 | 内 容 (相談員) | 担 当 |
|--------------------------|---|---|
| 市民相談 | 市民生活に関する相談 (市民課職員) | 本庁：市民課 各支所：市民生活室 |
| 心配ごと相談 | いろいろな心配ごとの相談 (民生・児童委員ほか) | 社会福祉協議会 内線☎1312、1313 |
| 人権相談 | 人権侵害等のすべての相談 (法務局職員) | 新潟地方法務局村上支局 支局 ☎53-2390 |
| 健康相談 | 健康に関する相談 (保健師) | 本庁：保健医療課 各支所：地域福祉室 |
| 育児相談会 | 育児に関する相談 (保健師) | 本庁：保健医療課 各支所：地域福祉室 |
| 離乳食相談会 | 離乳食に関する相談 (栄養士) | 本庁：保健医療課 各支所：地域福祉室 |
| 行政相談 | 行政に対する苦情、意見、要望 (行政相談員) | 本庁：市民課 各支所：市民生活室 |
| 出張年金相談 | 年金に関する相談 (新発田年金事務所職員) | 新発田年金事務所お客様相談室 ☎0254-23-2128 |
| 弁護士による法律相談 (有料・無料) | 法律相談 (県弁護士会弁護士) | 本庁：市民課生活人権室 内線☎2231、2232 |
| 交通事故相談 | 交通事故に関する相談 (交通事故相談員) | 県交通事故相談所(県庁1階) ☎025-280-5750 |
| 18歳未満の児童に関する相談 | 家族・子育て、児童虐待に関する相談 (家庭相談員) | 家庭児童相談室(こども課内) ☎53-3201 |
| 福祉総合相談 | 福祉に関する相談、制度に関する問い合わせ (福祉課職員) | 本庁：福祉課 総合相談係 ☎75-8941 |
| DV相談 (ドメスティック・バイオレンス) | パートナーからの暴力、保護に関する相談 (福祉課職員) | 本庁：福祉課 総合相談係 ☎75-8941 |
| 納税相談 | 市税の納税に関する相談 (市税務課職員) | 本庁：税務課収納対策室 内線☎2121、2122 |
| 消費生活相談 | 消費生活に関する問い合わせや相談(消費生活相談員) | 消費生活センター(市民課内) 内線☎2233、2234 |
| 高齢者の総合相談 | 介護や認知症に関する相談、介護予防事業の紹介など (保健師・介護支援専門員・社会福祉士) | 本庁：村上市地域包括支援センター(介護高齢課内) 内線☎3431～3435 各支所：地域福祉室 |
| 障がい者(児)相談 | 障がい者またはその家族からの相談(相談支援事業所) | 地域生活支援センターはまなす ☎50-7104 電話相談サービス ☎090-4923-2075 |
| | | 相談支援事業浦田の里 ☎53-3673 |

障がい者相談の電話相談サービスは、金・土・1/1～1/3は24時間対応、それ以外は午後5：00～翌朝8：00までです。

| 種 類 | 内 容 (相談員) | 担 当 |
|-----------|--|--|
| いじめ・不登校相談 | 児童・生徒・親の悩み相談 (指導員ほか) | <p>【村上市適応指導教室】 ふれあいルーム (教育情報センター内) ☎53-7515</p> <p>くろっかす教室 (荒川地区公民館内) ☎62-6363</p> <p>はくちょうルーム (神林農村環境改善センター内) ☎60-1500</p> <p>ひまわり教室 (朝日総合体育館内) ☎60-2002</p> <p>しおさいルーム (山北総合体育館内) ☎77-4052</p> |
| 子どもの発達相談 | 発音、言葉の発達、きこえ、友達との関わりについての相談、学習面の相談 (指導員ほか) | ことばとこころの相談室 (村上小学校内) ☎52-5550 |
| 仕事の相談 | 仕事の相談、就職のあっせん (ハローワーク職員) | ハローワーク村上 ☎53-4141 |
| エイズ相談 | エイズに関する相談 (保健師) | 村上地域振興局健康福祉部(村上保健所) 専用☎53-8120 |

(3) 市税の納期

| | 4月 | 5月 | 6月 | 7月 | 8月 | 9月 | 10月 | 11月 | 12月 | 1月 | 2月 | 3月 |
|---------|----|----|----|----|----|----|-----|-----|-----|----|----|----|
| 市・県民税 | | | 1期 | | 2期 | | 3期 | | | 4期 | | |
| 国民健康保険税 | | | | 1期 | 2期 | 3期 | 4期 | 5期 | 6期 | 7期 | 8期 | 9期 |
| 固定資産税 | 1期 | | | 2期 | | 3期 | | | 4期 | | | |
| 軽自動車税 | | 全 | | | | | | | | | | |

納期限は各月末です。(12月は28日)ただし、納期限が土曜日・日曜日・祝日等の休業日にあたる時は、翌開庁日に繰り下がります。

(4) 市民課関係の各種届出

| 届出名称 | 届出の期限 | 届出のときに必要なもの |
|------|---------------|--|
| 出生届 | 生まれた日から14日以内 | 届出書(医師・助産師の証明があるもの) 届出人の印鑑 母子健康手帳 出生に関連する手続きで、児童手当や子ども医療などがあります |
| 死亡届 | 死亡を知った日から7日以内 | 届書(医師の証明があるもの) 届出人の印鑑 火葬場の予約票 |
| 転入届 | 住みはじめてから14日以内 | (他市町村から転入) 届出人の印鑑 従前に住んでいた市区町村から発行された転出証明書(住民基本台帳カードまたはマイナンバーカードによる特例の届出の場合は発行されません) 住民基本台帳カードまたはマイナンバーカード(いずれもお持ちの方のみ) 運転免許証または健康保険証などのご本人を確認できるもの 在留カード (海外から転入) パスポート 在留カード(外国人の方。ただし、交付待ちの方を除く) 転入に伴い国民健康保険等の手続きが必要な場合があります |
| 転居届 | | 届出人の印鑑 住民基本台帳カードまたはマイナンバーカード(いずれもお持ちの方のみ) 運転免許証または健康保険証などのご本人を確認できるもの 在留カード(外国人の方) 転居に伴い国民健康保険等の手続きが必要な場合があります |
| 転出届 | あらかじめ転出の前に | (他市町村又は海外に転出の方) 届出人の印鑑 住民基本台帳カードまたはマイナンバーカード(いずれもお持ちの方のみ) 運転免許証または健康保険証などのご本人を確認できる書類 転出に伴い国民健康保険等の手続きが必要な場合があります |