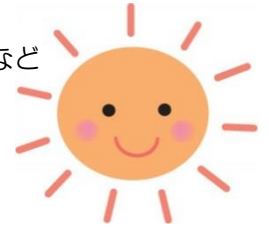




# 一時預かり

【こんな時にご利用ください】

- ★保護者の就労等の理由により、家庭における保育が一時的に困難な時（非定型的）
  - ・市長が必要と認める期間利用できます。→たとえば、保護者の短時間又は断続的労働・職業訓練・就学など
- ★保護者の傷病・入院などにより、家庭における保育が一時的に困難なとき（緊急的）
  - ・月14日以内利用できます。→たとえば、傷病、災害、事故、出産、看護、介護、冠婚葬祭など
- ★私的理由やその他の事由により家庭における保育が一時的に困難なとき（私的理由）
  - ・月7日以内利用できます。



※利用する月の1日時点において満4ヶ月以上の就学前児童が対象になります。

★里帰り出産等で村上市に一時的に滞在する方の利用については、事前にご相談ください。

## 申請手続きと予約方法

- ★申請は、実施保育園で受付けています。保育園と日時を調整し、事前にお子さんを同伴して手続きをしてください。2回目以降は、電話でも受け付けます。
- ★利用する前月の1日（1日が土・日・祝日にあたる場合は翌日）の午前9時00分～受付開始します。出産や疾病による入院等で、事前に予約が必要な場合は半年前から予約を受け付けますので、ご相談ください。

## 利用できる時間

- ★8:00～16:00（事情により時間の延長を希望される方はご相談ください。）  
（山辺里保育園・あらかわ保育園・みのり保育園・高南保育園・山北そらいろ保育園）
- ※上記の時間内で、保育を必要と認める時間利用できます。
- ※土曜日、日曜日、祝日、お盆休み、年末年始はお休みです

## 利用料等

利用料		飲食物費	
		給食費	おやつ代
4時間以内	700円	200円	100円
4時間を超える	1,700円	200円	100円

※食物アレルギーで除去が必要なお子さんは、お弁当・おやつを持ってきてください。

※利用料は、利用当日の朝、保育園に納めてください。

## 持ち物（持ち物には名前をつけてください）

【0・1・2歳児】

ミルク、哺乳びん、食事用エプロン、おむつ、ビニール袋、おしぼり、コップ、着替え、大判バスタオル、スプーン・フォーク・水筒（水かお茶）

【3歳以上児】

お弁当（ご飯のみ）、箸、コップ、着替え、大判バスタオル、ハンカチ、ポケットティッシュ、水筒（水かお茶）

## 実施保育園・問い合わせ

### ◆山辺里保育園

電話：53-1541

住所：村上市日下1241-2

### ◆あらかわ保育園

電話：62-0015

住所：村上市坂町1804-2

### ◆みのり保育園

電話：66-8370

住所：村上市北新保1548-1

### ◆高南保育園

電話：72-1153

住所：村上市中原2722-1

### ◆山北そらいろ保育園

電話：77-2012

住所：村上市府屋176-5