

登録番号	第133号	位置図 
所在地	村上市早稲田224番地1 (わせだ)	
構造	木造 2階建 セメント瓦葺き	
建築年	昭和41年8月建築	
敷地面積	934.19㎡(282.59坪)	
延床面積	120.89㎡(36.57坪) (1F 95.04㎡ 2F 25.85㎡)	
希望価格	280万円	
駐車場	敷地内に2~3台程度	
附帯物	なし	
道路状況	南東側国道7号 北西側市道 6m	
その他特記事項	<ul style="list-style-type: none"> <li>・契約にあたり新潟県宅地建物取引業協会 村上支部が仲介します。</li> <li>・1階天井、ドア等の修繕が必要です。</li> <li>・冬季間には、積雪が約1m前後になります。</li> <li>・売り渡しにあたって、土地の測量が必要です。</li> </ul>	

現況写真



外観①



外観②



玄関



1階 和室①



1階 洋室①



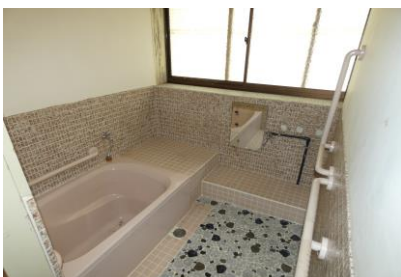
1階 和室②



1階 和室③



台所



浴室



トイレ



トイレ



2階 和室④



2階 和室⑤



2階 廊下



母屋周辺の駐車スペース



周辺道路の様子

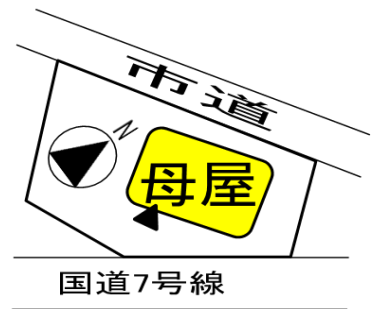


周辺の景色

おすすめポイント

配置図

- ・敷地が広く、家庭菜園や花などの栽培が可能です。
- ・庭も広く、園芸が好きな方にお勧めです。(写真→)
- ・敷地内に十分な駐車スペースがあります。
- ・敷地は、市道と国道7号に挟まれ、利便性が高い場所です。



間取図

1F

2F



【設備状況】

電気	引込済	風呂	灯油ボイラー式
水道	上水道	トイレ	水洗 洋式
下水道	接続済	TVアンテナ	デジタル化対応済
ガス	プロパンガス	インターネット	高速通信(別途引込工事、加入契約が必要)

## □主要施設への距離

市役所（支所）	村上市役所朝日支所 5.7km	警察（交番）	猿沢駐在所 4.3km
JR駅	村上駅 13.9km	郵便局	塩野町郵便局 1.9km
バス停	早稲田バス停 0.1km	スーパー	ウオロク村上東店 10.9km
病院・医療機関	佐藤医院 4.1km	コンビニ・雑貨店	デイリー村上早稲田店 0.6km
小学校	朝日さくら小学校 4.9km	中学校	朝日中学校 5.4km
保育園	猿沢保育園 5.0km	学童施設	朝日学童保育所 9.4km
図書館	朝日図書館 5.7km	その他施設	朝日まほろば温泉 4.4km 布部やな場 8.3km ぶどうスキー場 9.2km 朝日まほろばIC 4.8km

## □知っておきたい地域情報

地域の紹介	<ul style="list-style-type: none"> <li>・ 早稲田集落は国道7号線沿いに位置しており、辺りは田畑が広がっている地域です。</li> <li>・ 人口約410人、約140世帯で構成されているこの地域の主な産業は農業（稲作）です。</li> <li>・ 日本海沿岸東北自動車朝日まほろばICがあり、新潟市まで約1時間です。</li> <li>・ 冬はぶどうスキー場まで車で約10分のため、ウィンタースポーツを満喫できます。</li> <li>・ 新保岳登山道入り口まで5分です。登山好きの方にはおすすめです。</li> </ul>
行事・イベント	<p>1月 元日祭：新年の顔合わせ行事 才の神：一年の無病息災を願う行事</p> <p>2月 隣組会議：集落の意見、要望を集約</p> <p>3月 集落総会</p> <p>4月 農業用水の泥上げ作業 花見親睦会：花見をしながら親睦を深める行事</p> <p>6月 塩の道整備：草刈り</p> <p>7月 草刈り：農道草刈り 天王様：子供神輿巡行</p> <p>8月 花相撲大会：子供と大人の相撲大会 盆踊り大会：集落総出の盆踊り大会</p> <p>9月 敬老会：集落で祝う敬老会 収穫祭：農作物の収穫を祝した祭り。 小旅行：集落での小旅行を実施</p> <p>11月 農業排水の泥上げ作業</p>
地域で活動している団体等	<ul style="list-style-type: none"> <li>・ 壮年会：花見、才の神などを実施。42歳以下の人で構成。</li> <li>・ 老人会：草刈りなどを実施。60歳以上の人で構成。</li> <li>・ 消防団：地域を守る消防組織。</li> <li>・ 地域の茶の間：月1回、早稲田研修センターで開催</li> <li>・ 公民館：花相撲、盆踊り、小旅行などの実施</li> </ul>
町内会（区）費等	約17,000円／年間
その他	<ul style="list-style-type: none"> <li>・ 集落行事や共同作業には積極的に参加していただき、地域のコミュニティの一員となってください。</li> </ul>

令和2年10月22日現在情報