


登録番号	第135号	位置図 
所在地	村上市若葉町12番30号 (わかばちょう)	
構造	木造 2階建 セメント瓦葺	
建築年	昭和61年4月建築	
敷地面積	132.45㎡【40.07坪】	
延べ床面積	93.8㎡【28.37坪】 (1F 67.31㎡ 2F 26.49㎡)	
希望価格	300万円 (応相談)	
駐車場	玄関前に駐車スペースあり(1台程度)	
附帯物	なし	
道路状況	北側 道路 4m	
その他特記事項	<ul style="list-style-type: none"> ・契約にあたり新潟県宅地建物取引業協会村上支部が仲介します。 ・浴槽、台所等で修繕が必要です。 	

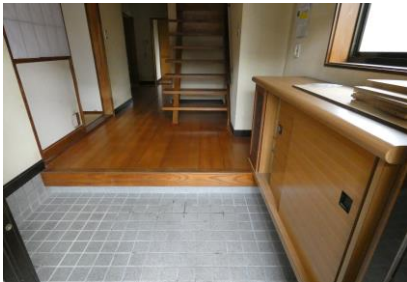
現況写真



外観①



外観②



玄関



1階 和室①



1階 和室②



台所



トイレ



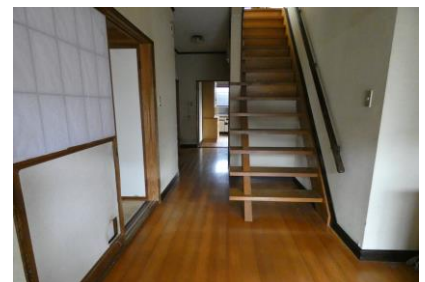
浴室



洗面所



勝手口



階段



2階 和室③



2階 和室④



風除室



下屋部分



物干スペース

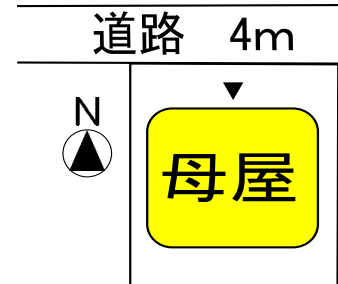


玄関前駐車スペース

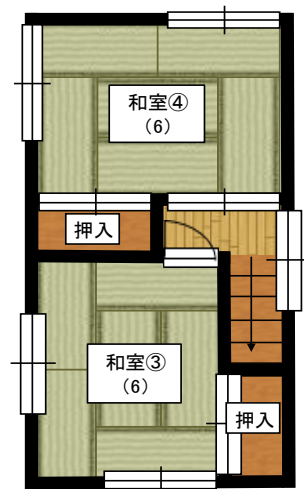
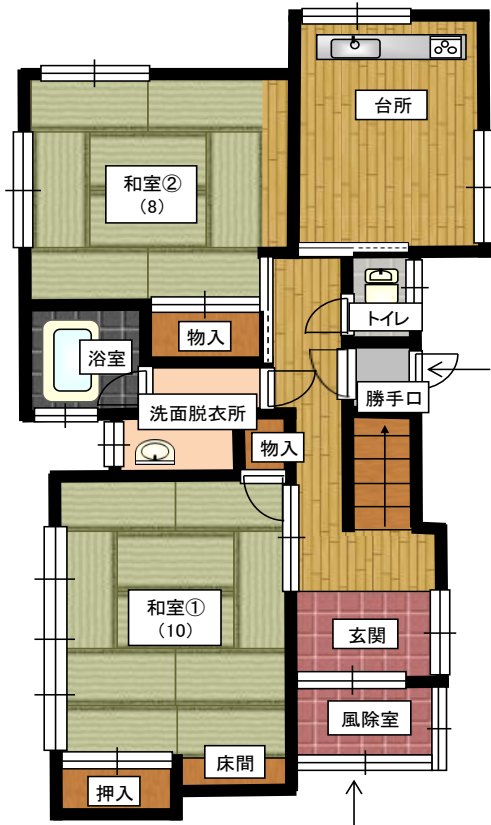
おすすめポイント

- ・ 閑静な住宅街となっています。
- ・ コンパクトで管理がしやすい物件です。
- ・ 近くにはスーパー、休日急患診療所、ガソリンスタンド、ドラッグストア、中学校等あって、暮らしには大変便利です。
- ・ JR村上駅も徒歩15分圏内です。

配置図



間取図




【設備状況】

電 気	引込済	風 呂	灯油給湯式
水 道	上水道	トイ レ	水洗 洋式
下 水 道	接続済	TVアンテナ	デジタル化対応済
ガ ス	プロパンガス	インターネット	高速通信 (別途引込工事、加入契約が必要)

□主要施設への距離

市役所（支所）	村上市役所 1.4km	警察（駐在所）	村上駅前交番 1.1km
JR駅	村上駅 1.1km	郵便局	村上郵便局 1.2km
バス停	大欠バス停 0.4km	スーパー	イオン村上肴町店 0.4km
病院・医療機関	肴町病院 0.9km	コンビニ・雑貨店	セブンイレブン村上肴町店 0.6km
小学校	村上南小学校 1.4km	中学校	村上第一中学校 0.3km
保育園・幼稚園	第一保育園 0.6km	学童施設	南町児童館 1.8km
図書館	村上市立中央図書館 1.0km	その他施設	瀬波温泉 3.0km

□知っておきたい地域情報

地域の紹介	<ul style="list-style-type: none"> ・村上市若葉町は、JR村上駅の北側に位置し、村上瀬波温泉ICからは北へ車で約10分のところにあります。 ・人口約430人、約190世帯の町内で、閑静な住宅地です。接している県道沿線には、大型スーパー、薬局があり、生活には便利な地域です。 ・中学校や鮭公園などが隣接し、とても良好な住環境です。 ・車で約5分のところに、豊富な湯量を誇る瀬波温泉があり、日帰り温泉も楽しめ、夏には多くの海水浴客が訪れます。 (→写真 瀬波温泉槽と夕日) 
行事・イベント	<p>1月 一統礼</p> <p>4月 総会；各世帯から出席していただき、当該年度の「決算・事業報告」、新年度の「予算・事業計画」等において、議論・審査を行っています。</p> <p>7月 ラジオ体操；小学校の夏休みの間に、区民が集い、ラジオ体操をしています。</p> <p>8月 納涼祭；区民が集い、カラオケ大会と屋内でのコミュニティイベントを毎年交互に開催しています。 村上市防災訓練と同日に、若葉町の自主防災組織の主導で独自の防災訓練をしています。</p> <p>9月 敬老会；区の主催により、公民館で祝賀会を開催し、カラオケや余興で参加者の親睦を図っています。</p>
地域で活動している団体等	<ul style="list-style-type: none"> ・小学校PTA ・鶴寿会 高齢者の組織で、公民館花壇に花等を植栽したり、小旅行に行ったりしています。 ・わかばの茶の間 月2回程の集まりで、転倒予防教室やお茶を飲みながらおしゃべりを楽しんでいます。
区費等	<ul style="list-style-type: none"> ・世帯あたり月額 500 円
その他	<ul style="list-style-type: none"> ・区の行事やイベントには都合のつく限り、積極的に参加をお願いします。

令和2年12月25日現在情報