

令和 2 年 版

# 市 勢 豆 知 識

村 上 市

# 市 章



本市の市章は、新生「村上市」の基本理念である「自然と環境、すこやか社会、産業・文化が息づく故郷」をイメージできるデザインを一般に公募し、その中から選ばれました。

デザインは「む」の文字のフォルムで村上地域の豊かな自然と共に未来へ向かって躍動する市民の姿を表現。グリーンは市の美しい自然と環境、オレンジはすこやかな社会、産業・文化のエネルギーを表しています。

村上岩船地域5市町村合併協議会の第6回協議会で決定。  
(平成19年12月27日)

## ご利用の前に

- 1 本書は、村上市に関する市勢の全般にわたる基礎的な統計資料の一部を収録しました。
- 2 収録年次は、平成30年から令和元年を基準にしました。
- 3 資料は、官公署、団体、会社などから収集したものであり、資料の出所については、各表の下部に掲げました。
- 4 統計表に何年とあるのは暦年（1月1日から12月31日）、何年度とあるのは会計年度（4月1日から翌年3月31日）の期間です。
- 5 数値の単位未満は四捨五入としましたので、一部に総数と内訳の計が一致しない場合があります。
- 6 統計表は、原則として市単位としましたが、収集不能の資料は、郡市または管内別とし、その旨を表の左下部に注記しました。
- 7 統計表中の符号は、次のとおりです。
  - 「0」・・・数値が表示単位に満たないもの
  - 「-」・・・事実の該当がないもの
  - 「...」・・・事実不明または調査を欠くもの
  - 「<sup>△</sup>」・・・負数または減少をあらわすもの
  - 「<sup>\*</sup>」・・・統計資料の秘密保持上公表できないもの
- 8 本書に収録した統計資料についての問い合わせ先は、市企画財政課企画政策室（電話0254-53-2111 内線3234）です。

# 目 次

| 巻 頭                     | ページ |
|-------------------------|-----|
| 市章について                  |     |
| 村上市の概要 . . . . .        | 1   |
| 村上市のあらまし、村上市の木、花、鳥、市民憲章 |     |
| 1 . 土 地 . . . . .       | 3   |
| (1) 位 置                 |     |
| (2) 地区別面積               |     |
| (3) 地目別面積               |     |
| 2 . 気 象 . . . . .       | 3   |
| 月別平均気温と降水量              |     |
| 3 . 人 口 . . . . .       | 3   |
| (1) 県、市及び地区別の人口         |     |
| (2) 年齢階層別人口と高齢化率        |     |
| (3) 人口動態                |     |
| (4) 国籍別外国人登録数           |     |
| (5) 産業別15歳以上就業者数        |     |
| 4 . 事業所 . . . . .       | 5   |
| 産業分類別事業所数、従業者数（民営の事業所）  |     |
| 5 . 農 業 . . . . .       | 5   |
| (1) 農家数及び農業就業者数         |     |
| (2) 経営耕地規模別農家数          |     |
| 6 . 林 業 . . . . .       | 6   |
| (1) 保有山林面積規模別林業経営体数     |     |
| (2) 経営形態別林野面積           |     |
| (3) 林産物生産量(民営)          |     |
| 7 . 漁 業 . . . . .       | 6   |
| (1) 漁業経営体数、漁船数及び従事者数等   |     |
| (2) 三面川の鮭漁獲量            |     |

|   |    |
|---|----|
| 8 . 工 業                                     | 7  |
| 業種別事業所数、従業者数、製造品出荷額等                        |    |
| 9 . 商 業                                     | 7  |
| 業種別商店数、従業者数、年間販売額等                          |    |
| 10 . 観 光                                    | 8  |
| (1) 宿泊施設数及び収容能力                             |    |
| (2) 四半期別・目的別・方面別観光客数                        |    |
| (3) 市内の温泉、史跡、名勝、建造物                         |    |
| (4) 市内の主要観光施設                               |    |
| (5) 主なイベント                                  |    |
| 11 . 教育・文化                                  | 13 |
| (1) 児童、生徒数等                                 |    |
| (2) 卒業後の進路等                                 |    |
| (3) 国、県、市指定文化財                              |    |
| 12 . 市民生活                                   | 18 |
| (1) 市民所得 - 市内総生産・実額、1人当たりの国、県、市民所得          |    |
| (2) 上水道の概況                                  |    |
| (3) 簡易水道の概況                                 |    |
| (4) 下水道の概況 - 都市下水路、公共下水道、特定環境保全公共下水道、農業集落排水 |    |
| 13 . 土木・住宅                                  | 20 |
| (1) 道路の現況                                   |    |
| (2) 用途地域指定の状況                               |    |
| (3) 住居の利用状況                                 |    |
| (4) 公営住宅の現況                                 |    |
| 14 . 福 祉                                    | 22 |
| (1) 生活保護法による被保護人員                           |    |
| (2) 生活保護費                                   |    |
| (3) 老人福祉センター等利用状況                           |    |
| (4) 通所介護サービス(デイサービスセンター)延べ利用者数              |    |
| (5) 要介護(要支援)認定者数及びサービス別受給者・利用者数             |    |
| (6) 介護施設利用者数                                |    |
| (7) 保育園の定員、園児数、職員数等                         |    |

|                           |    |
|---------------------------|----|
| 15 . 保健・衛生                | 25 |
| (1) 医療関係施設数               |    |
| (2) 医療関係従事者数              |    |
| (3) 予防接種(接種率)             |    |
| (4) 死因別死亡者数               |    |
| (5) し尿汲取件数、汲取量            |    |
| (6) ごみ処理の概況               |    |
| (7) ごみの状況(一般廃棄物)          |    |
| (8) 資源ごみ収集状況              |    |
| 16 . 公園・緑地の概況             | 27 |
| (1) 都市公園の現況               |    |
| (2) 農村公園                  |    |
| (3) 森林公園                  |    |
| (4) その他の公園等               |    |
| 17 . 財 政                  | 30 |
| (1) 令和元年度一般会計歳入歳出決算額      |    |
| (2) 特別会計歳入歳出予算・決算額        |    |
| (3) 令和2年度一般会計歳入歳出当初予算額    |    |
| (4) 企業会計(上水道事業)歳入歳出予算・決算額 |    |
| 18 . 市役所の機構               | 32 |
| (1) 行政機構                  |    |
| (2) 相談窓口一覧                |    |
| (3) 市税の納期                 |    |
| (4) 市民課関係の各種届出            |    |
| 19 . その他                  | 37 |
| 県内20市所在地等                 |    |

## 村上市の概要

村上市のあらまし・・・・・・・・・・・・・・・・・・・・・・・・

新潟県の北端に位置し、北から東にかけては山形県に接している村上市。南は関川村および胎内市と接し、70 キロメートル圏内には新発田市、新潟市および山形県鶴岡市があります。

面積は約 1,174.26 平方キロメートルで、新潟県の総面積のおよそ 9.3%を占めており、海岸線は、約 50 キロメートルにも及んでいます。

地質的には、沖積平坦地と山間部洪積地で構成されています。平地は、飯豊朝日山系に源を発する荒川・三面川流域をはじめ、石川流域や大川流域に広がっています。集落は河川流域に集中しているほか、朝日山塊が直接日本海に迫る三面川河口以北の海岸線に分布しています。特に荒川、三面川および石川河川流域は、肥沃な水田として農業生産活動の基盤となっています。

今からおよそ 2 万 8 千年前の後期旧石器時代の石器が発見されており、6 世紀には浦田山古墳群の発見から、朝鮮半島を含む広い地域との文化的交流があったと考えられています。戦国時代には、本庄氏、色部氏等の支配の影響を受け、江戸時代に入るとめまぐるしく支配者が替わりました。

その後、明治 4 年の廃藩置県、明治 22 年の市町村制施行後、昭和 30 年前後に合併が進められ、平成 20 年 4 月 1 日に村上市、荒川町、神林村、朝日村および山北町の 1 市 2 町 2 村の新設合併により誕生した市です。

村上市の木、花、鳥（平成 23 年 1 月 20 日制定）・・・・・・・・



### 市の木 「ブナ」

市内各地の高海拔地に広く分布しています。水を貯める水源かん養機能が高く、表土を安定させ自然災害を防ぎ、自然環境を保全する大きな役割を果たしています。



### 市の花 「ハマナス」

海岸一帯に群生し、自然環境が保護されている条件で育っている花で訪れる人の心を和ませてくれます。



### 市の鳥 「クマタカ」

大型のタカで、成鳥では各部の横斑、縦斑が黒っぽい色をしており、幼鳥では斑紋が不鮮明で全体に白っぽく見えます。市内では、人里近い広葉樹林でも見られます。

市民憲章（平成 25 年 12 月 18 日制定）・・・・・・・・・・・・・・・・

（前文）

若葉薫る木々

清らかなせせらぎ

稲穂わたる風

夕日きらめく波

私たちのふるさとは 自然に恵まれた美しいまちです

人々は 豊かな心と文化を育みながら 歴史を重ねてきました

私たちは 村上市民であることに誇りを持ち 誰もが輝ける明日（あした）に向けて  
ここに市民憲章を定めます

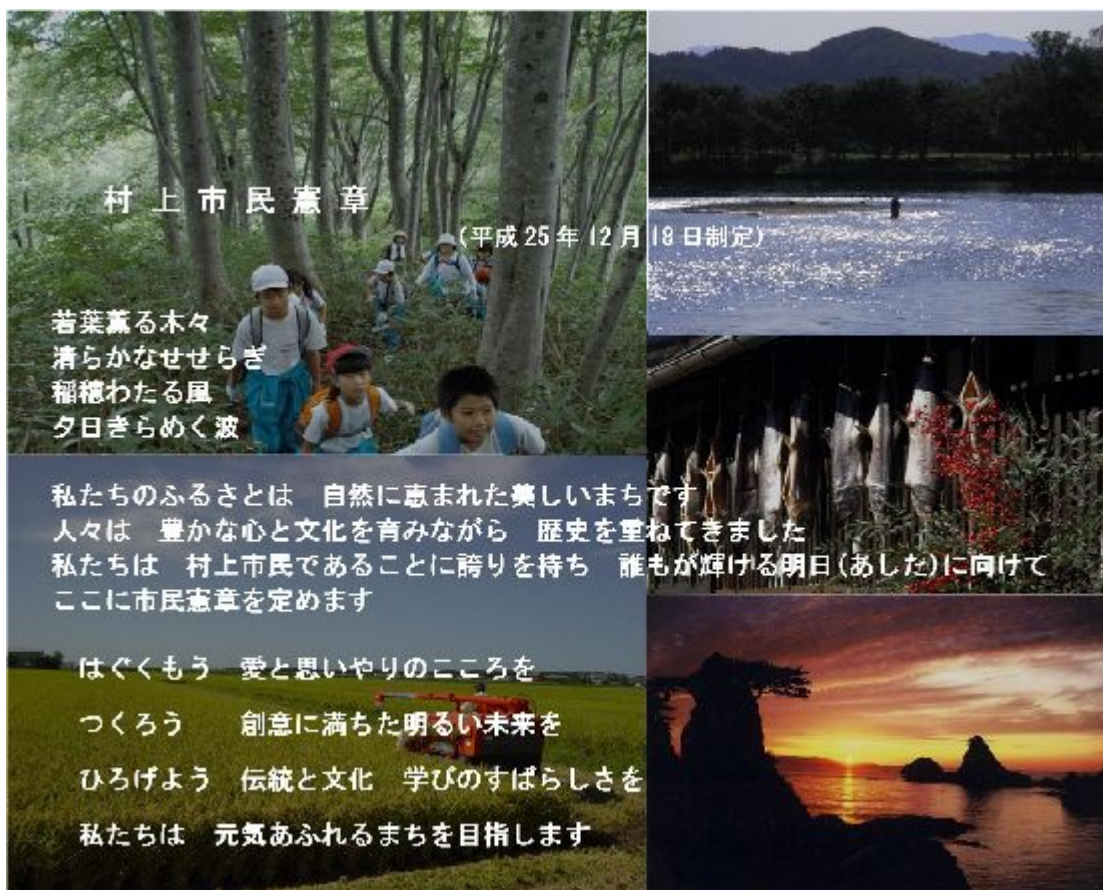
（唱和文）

はぐくもう 愛と思いやりのところを

つくろう 創意に満ちた明るい未来を

ひろげよう 伝統と文化 学びのすばらしさを

私たちは 元気あふれるまちを目指します





## 1. 土地

### (1) 位置

| 方位  | 所在地 | 東 経      | 方位  | 所在地   | 北 緯     |
|-----|-----|----------|-----|-------|---------|
| 極 東 | 三 面 | 139° 54' | 極 南 | 荒 島   | 38° 04' |
| 極 西 | 海老江 | 139° 24' | 極 北 | 伊 呉 野 | 38° 33' |

### (2) 地区別面積 単位：km<sup>2</sup>

|     | 総面積     | 村上地区   | 荒川地区  | 神林地区  | 朝日地区   | 山北地区   |
|-----|---------|--------|-------|-------|--------|--------|
| 面 積 | 1174.26 | 142.12 | 36.71 | 82.18 | 629.32 | 283.91 |
| 構成比 | 100.0%  | 12.1   | 3.1   | 7.0   | 53.6   | 24.2   |

データ：平成19年新潟県統計年鑑、国土交通省国土地理院「全国都道府県市区町村別面積調」  
 村上市総面積は平成26年10月1日時点の国土地理院「面積調」の数値によるため、各地区の計と一致しない

### (3) 地目別面積 単位：km<sup>2</sup>

|     | 総計      | 宅地    | 田     | 畑     | 山林     | 原野    | 雑種地   | その他    |
|-----|---------|-------|-------|-------|--------|-------|-------|--------|
| 面 積 | 1174.26 | 16.72 | 68.88 | 17.14 | 245.76 | 10.02 | 12.08 | 803.66 |
| 構成比 | 100.0%  | 1.4%  | 5.9%  | 1.5%  | 20.9%  | 0.9%  | 1.0%  | 68.4%  |

令和2年1月1日 現在

データ：令和2年度概要調査

## 2. 気象

### 月別平均気温と降水量 令和元年度

|          | 4月  | 5月   | 6月   | 7月   | 8月   | 9月   | 10月  | 11月 | 12月 | 1月  | 2月  | 3月  | 平均    |
|----------|-----|------|------|------|------|------|------|-----|-----|-----|-----|-----|-------|
| 気 温      | 9.7 | 17.1 | 20.2 | 24.7 | 27.0 | 22.0 | 16.4 | 9.6 | 5.4 | 4.2 | 3.8 | 7.0 | 13.9  |
| 降 水 量 mm | 100 | 73   | 159  | 98   | 165  | 47   | 191  | 176 | 193 | 201 | 199 | 153 | 146.0 |

データ：新潟地方气象台（新潟県の気象・地震概況）

降水量の平均値は各月の小数点第一までの数値で算出

## 3. 人口

### (1) 県、市及び地区別の人口 単位：人

|       | 村上     | 荒川     | 神林     | 朝日     | 山北    | 市全体    | 新潟県       |
|-------|--------|--------|--------|--------|-------|--------|-----------|
| 平成17年 | 30,685 | 11,105 | 10,135 | 11,489 | 7,291 | 70,705 | 2,431,459 |
| 平成22年 | 29,186 | 10,678 | 9,385  | 10,621 | 6,557 | 66,427 | 2,374,450 |
| 平成27年 | 28,009 | 10,231 | 8,782  | 9,617  | 5,803 | 62,442 | 2,304,264 |

各年10月1日 基準

データ：国勢調査

### (2) 年齢階層別人口と高齢化率 単位：人

|       | 年少人口<br>(15歳未満) | 生産年齢人口<br>(15～64歳) | 高齢人口<br>(65歳以上) | 年齢<br>不詳 | 計      | 高齢化率   |
|-------|-----------------|--------------------|-----------------|----------|--------|--------|
| 平成17年 | 9,451           | 40,735             | 20,445          | 74       | 70,705 | 28.92% |
| 平成22年 | 7,881           | 37,524             | 20,942          | 80       | 66,427 | 31.53% |
| 平成27年 | 6,609           | 33,578             | 22,167          | 88       | 62,442 | 35.50% |

各年10月1日 基準

データ：国勢調査

## (3) 人口動態

単位：人

|       | 自然動態 |       |     | 社会動態  |       |     | 年間増減  |
|-------|------|-------|-----|-------|-------|-----|-------|
|       | 出生   | 死亡    | 差引  | 転入    | 転出    | 差引  |       |
| 平成30年 | 285  | 1,071 | 786 | 956   | 1,375 | 419 | 1,205 |
| 令和元年  | 256  | 993   | 737 | 1,008 | 1,312 | 304 | 1,041 |

各年、前年10月1日～翌9月30日まで

データ：新潟県人口移動調査

## (4) 国籍別外国人登録数

単位：人

| 国名  | 中国 | 韓国・朝鮮 | フィリピン | 米国 | ブラジル | その他 | 合計  |
|-----|----|-------|-------|----|------|-----|-----|
| 登録数 | 67 | 45    | 57    | 7  | 6    | 151 | 333 |

令和2年4月1日 現在

データ：市市民課

## (5) 産業別15歳以上就業者数

単位：人

|           | 平成22年  |        |        | 平成27年  |        |        |
|-----------|--------|--------|--------|--------|--------|--------|
|           | 総数     | 男      | 女      | 総数     | 男      | 女      |
| 第1次産業     | 3,036  | 2,007  | 1,029  | 3,021  | 1,993  | 1,028  |
| 農業        | 2,578  | 1,629  | 949    | 2,581  | 1,646  | 935    |
| 林業        | 193    | 174    | 19     | 191    | 167    | 24     |
| 漁業        | 265    | 204    | 61     | 249    | 180    | 69     |
| 第2次産業     | 9,724  | 6,786  | 2,938  | 9,507  | 6,559  | 2,948  |
| 鉱業        | 34     | 29     | 5      | 42     | 39     | 3      |
| 建設業       | 4,103  | 3,666  | 437    | 3,675  | 3,269  | 406    |
| 製造業       | 5,587  | 3,091  | 2,496  | 5,790  | 3,251  | 2,539  |
| 第3次産業     | 18,325 | 8,403  | 9,922  | 17,582 | 8,003  | 9,579  |
| 電気・ガス・水道  | 159    | 139    | 20     | 154    | 133    | 21     |
| 情報通信業     | 115    | 68     | 47     | 97     | 70     | 27     |
| 運輸・郵便業    | 1,405  | 1,237  | 168    | 1,263  | 1,103  | 160    |
| 卸売・小売業    | 4,875  | 2,106  | 2,769  | 4,327  | 1,866  | 2,461  |
| 金融・保険業    | 490    | 202    | 288    | 433    | 173    | 260    |
| 不動産業      | 189    | 103    | 86     | 193    | 113    | 80     |
| 飲食店・宿泊業   | 1,714  | 587    | 1,127  | 1,630  | 614    | 1,016  |
| 医療・福祉     | 3,406  | 696    | 2,710  | 3,782  | 787    | 2,995  |
| 教育・学習支援業  | 1,168  | 502    | 666    | 1,088  | 477    | 611    |
| 複合サービス業   | 507    | 306    | 201    | 590    | 371    | 219    |
| その他のサービス業 | 3,135  | 1,682  | 1,453  | 3,003  | 1,610  | 1,393  |
| 公務        | 1,162  | 775    | 387    | 1,022  | 686    | 336    |
| 分類不能      | 129    | 73     | 56     | 227    | 130    | 97     |
| 合計        | 31,214 | 17,269 | 13,945 | 30,337 | 16,685 | 13,652 |

各年10月1日 基準

データ：国勢調査

#### 4. 事業所

産業分類別事業所数、従業者数(民営の事業所) 単位：事業所、人

|                               | 平成26年 |       |        |       | 平成28年 |       |        |       |
|-------------------------------|-------|-------|--------|-------|-------|-------|--------|-------|
|                               | 事業所   | 構成比   | 従業者    | 構成比   | 事業所   | 構成比   | 従業者    | 構成比   |
| 農 林 漁 業                       | 92    | 2.7   | 974    | 3.9   | 89    | 2.7   | 1,008  | 4.0   |
| 鉱 業                           | 2     | 0.1   | 16     | 0.1   | 2     | 0.1   | 15     | 0.1   |
| 建 設 業                         | 449   | 13.4  | 3,051  | 12.3  | 422   | 12.8  | 3,033  | 12.1  |
| 製 造 業                         | 322   | 9.6   | 5,554  | 22.5  | 314   | 9.6   | 5,605  | 22.4  |
| 電気・ガス・水道                      | 5     | 0.1   | 77     | 0.3   | 5     | 0.2   | 79     | 0.3   |
| 情 報 通 信 業                     | 7     | 0.2   | 55     | 0.2   | 8     | 0.2   | 59     | 0.2   |
| 運 輸 業                         | 59    | 1.8   | 778    | 3.1   | 56    | 1.7   | 742    | 3.0   |
| 卸 売 ・ 小 売 業                   | 891   | 26.6  | 4,998  | 20.2  | 864   | 26.3  | 4,948  | 19.8  |
| 金 融 ・ 保 険 業                   | 42    | 1.3   | 395    | 1.6   | 45    | 1.4   | 434    | 1.7   |
| 不 動 産 業                       | 133   | 4.0   | 334    | 1.4   | 123   | 3.7   | 386    | 1.5   |
| 学 術 研 究、<br>専 門 ・ 技 術 サ ー ビ ス | 87    | 2.6   | 451    | 1.8   | 86    | 2.6   | 418    | 1.7   |
| 飲 食 店、宿 泊 業                   | 337   | 10.1  | 2,113  | 8.6   | 347   | 10.6  | 2,033  | 8.1   |
| 生 活 関 連 サ ー ビ ス、<br>娯 楽 業     | 367   | 11.0  | 1,017  | 4.1   | 373   | 11.4  | 992    | 4.0   |
| 教 育、学 習 支 援 業                 | 105   | 3.1   | 293    | 1.2   | 96    | 2.9   | 465    | 1.9   |
| 医 療、福 祉                       | 192   | 5.7   | 2,965  | 12.0  | 193   | 5.9   | 3,133  | 12.5  |
| 複 合 サ ー ビ ス 業                 | 37    | 1.1   | 504    | 2.0   | 33    | 1.0   | 463    | 1.9   |
| そ の 他 の サ ー ビ ス 業             | 224   | 6.7   | 1,137  | 4.6   | 229   | 7.0   | 1,193  | 4.8   |
| 合 計                           | 3,351 | 100.0 | 24,712 | 100.0 | 3,285 | 100.0 | 25,006 | 100.0 |

平成26年7月1日、平成28年6月1日 基準 データ：経済センサス-活動調査  
経済センサス-基礎調査

#### 5. 農業

(1) 農家数及び農業就業者数

単位：戸、人

|                  | 農家<br>総数 | 自給的<br>農 家 | 販売農家(専兼業別農家数) |       |       | 農業就業<br>人 口 |
|------------------|----------|------------|---------------|-------|-------|-------------|
|                  |          |            | 専 業           | 第1種兼業 | 第2種兼業 |             |
| 平成22年<br>(2010年) | 4,231    | 1,532      | 379           | 367   | 1,953 | 3,806       |
| 平成27年<br>(2015年) | 3,493    | 1,370      | 347           | 346   | 1,430 | 2,992       |

各年2月1日 基準

データ：農林業センサス

(2) 経営耕地規模別農業経営体数

単位：戸

|                  | 総 数   | 30a<br>未 満 | 30 ~<br>100a | 1 ~<br>2ha | 2 ~<br>3ha | 3 ~<br>5ha | 5 ~<br>10ha | 10ha<br>以 上 |
|------------------|-------|------------|--------------|------------|------------|------------|-------------|-------------|
| 平成22年<br>(2010年) | 2,699 | 11         | 913          | 882        | 423        | 267        | 148         | 55          |
| 平成27年<br>(2015年) | 2,215 | 46         | 634          | 672        | 365        | 231        | 162         | 105         |

各年2月1日 基準

データ：農林業センサス

30a未満には「例外規定」の販売農家も含まれる。「例外規定」の販売農家とは経営耕地面積が30a未満で、農産物の販売総額が年50万円以上の販売農家をいう。原則として、経営耕地面積が30a以上の農家が調査対象。

## 6. 林業

### (1) 保有山林面積規模別林業経営体数

単位：戸

|              | 総数  | 0～3ha | 3～5ha | 5～10ha | 10～30ha | 30～100ha | 100ha以上 |
|--------------|-----|-------|-------|--------|---------|----------|---------|
|              |     |       |       |        |         |          |         |
| 平成27年(2015年) | 595 | 10    | 161   | 165    | 174     | 66       | 19      |

各年2月1日 基準

データ：農林業センサス

### (2) 経営形態別林野面積

単位：ha

|              | 合計     | 国有     | 民有     |     |        |     |     |        |
|--------------|--------|--------|--------|-----|--------|-----|-----|--------|
|              |        |        | 独立行政法人 | 県   | 森林整備法人 | 市   | 財産区 | 私有     |
| 平成22年(2010年) | 90,349 | 36,870 | 711    | 340 | 1,111  | 824 | 627 | 49,866 |
| 平成27年(2015年) | 93,245 | 29,426 | 1,718  | 340 | 1,111  | 512 | 627 | 59,511 |

各年2月1日 基準

データ：農林業センサス

### (3) 林産物生産量（民営）

単位：kg

|       | しいたけ |        | なめこ   | えのきだけ   | ひらたけ | 木炭    | くり | 銀杏 | その他山菜等 |
|-------|------|--------|-------|---------|------|-------|----|----|--------|
|       | 乾燥   | 生      |       |         |      |       |    |    |        |
| 平成30年 | 24   | 17,270 | 1,107 | 180,190 | -    | 2,200 | -  | -  | 46     |
| 令和元年  | 24   | 15,670 | 1,107 | 162,610 | -    | 4,600 | -  | -  | 37     |

データ：市農林水産課

## 7. 漁業

### (1) 漁業経営体数、漁船数及び従事者数等

|          | 漁業経営体数 | 漁船隻数 |       |     | 海上作業従事者数 |     |
|----------|--------|------|-------|-----|----------|-----|
|          |        | 無動力船 | 船外機付船 | 動力船 | 家族       | 雇用者 |
| 平成25年    | 179    | 13   | 106   | 96  | 122      | 62  |
| 平成28年(計) | 133    | -    | 82    | 75  | 105      | 59  |
| 山北       | 85     | -    | 53    | 51  | 64       | 48  |
| 上海府      | 11     | -    | 9     | 2   | 4        | 6   |
| 岩船       | 33     | -    | 15    | 19  | 33       | 5   |
| 塩谷       | 4      | -    | 5     | 3   | 4        | -   |

各年11月1日 基準

データ：漁業センサス

### (2) 三面川の鮭漁獲量

|              | 放流数(尾)    | 漁獲数(尾) | 採卵数(粒)     |
|--------------|-----------|--------|------------|
| 平成30年(2018年) | 9,242,119 | 33,461 | 10,003,399 |
| 令和元年(2019年)  | 9,099,309 | 29,164 | 10,007,108 |

採卵数には移入卵を含む。

データ：三面川鮭産漁業協同組合

## 8. 工業

業種別事業所数、従業者数、製造品出荷額等

単位：人、万円

|               | 事業所数 | 従業者総数 | 現金給与総額    | 原材料使用額等   | 製造品出荷額等   |
|---------------|------|-------|-----------|-----------|-----------|
| 平成29年(2017年)  | 155  | 4,944 | 1,508,127 | 4,155,037 | 9,381,067 |
| 平成30年(2018年)  | 154  | 4,448 | 1,472,161 | 3,864,922 | 7,535,053 |
| 9 食料品         | 29   | 990   | 328,123   | 1,024,636 | 2,432,885 |
| 10 飲料・たばこ・飼料  | 3    | 72    | 39,989    | 51,599    | 222,065   |
| 11 繊維         | 10   | 292   | 55,411    | 28,357    | 120,639   |
| 12 木材・木製品     | 18   | 276   | 69,713    | 217,687   | 386,838   |
| 13 家具・装備品     | 13   | 907   | 360,151   | 402,041   | 999,383   |
| 14 パルプ・紙・紙加工品 | 1    | 6     |           |           |           |
| 15 印刷         | 2    | 35    |           |           |           |
| 16 化学工業       | 3    | 18    | 3,946     | 961       | 8,661     |
| 17 石油製品・石炭製品  | 2    | 20    |           |           |           |
| 18 プラスチック製品   | 4    | 65    | 14,752    | 31,252    | 58,079    |
| 19 ゴム製品       | 1    | 6     |           |           |           |
| 21 窯業・土石製品    | 13   | 123   | 34,322    | 81,883    | 184,644   |
| 22 鉄鋼業        | 2    | 26    |           |           |           |
| 24 金属製品       | 13   | 341   | 99,647    | 591,922   | 900,540   |
| 26 生産用機械器具    | 4    | 70    | 29,192    | 335,017   | 378,606   |
| 28 電子部品・デバイス等 | 14   | 424   | 162,379   | 633,246   | 911,846   |
| 29 電気機械器具     | 9    | 386   | 124,603   | 233,692   | 446,411   |
| 30 情報通信機械器具   | 3    | 81    | 23,639    | 28,294    | 63,911    |
| 31 輸送用機械器具    | 7    | 288   | 93,905    | 114,874   | 264,069   |
| 32 その他        | 3    | 22    | 4,580     | 5,530     | 13,686    |

平成29年6月1日、平成30年6月1日 基準 データ：工業統計調査

## 9. 商業

業種別商店数、従業者数、年間販売額等

単位：人、百万円

|               | 平成26年(2014年) |       |        | 平成28年(2016年) |       |        |
|---------------|--------------|-------|--------|--------------|-------|--------|
|               | 商店総数         | 従業者総数 | 年間販売額  | 商店総数         | 従業者総数 | 年間販売額  |
| 合計            | 781          | 4,305 | 85,504 | 752          | 4,260 | 82,891 |
| 卸売業計          | 94           | 626   | 25,561 | 81           | 542   | 18,455 |
| 小売業計          | 687          | 3,679 | 59,943 | 671          | 3,718 | 64,436 |
| 各種商品小売        | 2            | 117   |        | 3            | 109   | 2,563  |
| 繊維・衣服・身の回り品小売 | 64           | 212   | 2,133  | 55           | 177   | 1,987  |
| 飲食物品小売        | 243          | 1,457 | 17,779 | 253          | 1,643 | 20,685 |
| 自動車・自転車小売     | 58           | 323   | 5,768  | 55           | 334   | 6,506  |
| 家具・什器・機械器具小売  | 69           | 273   | 3,722  | 70           | 242   | 3,587  |
| 医薬品・化粧品小売     | 41           | 215   | 5,105  | 46           | 226   | 7,139  |
| 農耕用品小売業       | 22           | 93    | 3,040  | 21           | 80    | 3,041  |
| 燃料小売業         | 53           | 312   | 12,215 | 54           | 303   | 9,827  |
| その他の小売        | 135          | 677   |        | 114          | 604   | 9,102  |

平成26年7月1日、平成28年6月1日 基準 データ：商業統計調査

経済センサス-活動調査

## 10. 観光

### (1) 宿泊施設数及び収容能力

|     | 種 別     | 令和元年(2019年) |       | 令和2年(2020年) |       |
|-----|---------|-------------|-------|-------------|-------|
|     |         | 軒 数         | 収容人数  | 軒 数         | 収容人数  |
| 村 上 | ホテル・旅館  | 17          | 2,150 | 15          | 1,535 |
|     | 保養所(共済) | 1           | 89    | 1           | 89    |
|     | 民 宿     | 5           | 103   | 5           | 103   |
|     | ビジネスホテル | 2           | 63    | 2           | 63    |
| 荒 川 | ホテル・旅館  | 1           | 20    | 1           | 20    |
|     | 体験宿泊施設  |             |       | 1           | 15    |
| 神 林 | ホテル・旅館  | 1           | 10    | 1           | 10    |
|     | 民 宿     | 2           | 23    | 2           | 23    |
| 朝 日 | 農家民宿    | 2           | 12    | 2           | 12    |
|     | 休養施設    | 1           | 65    | 1           | 65    |
|     | 旅館・民宿   | 13          | 281   | 11          | 271   |
| 山 北 | 体験宿泊施設  | 1           | 60    | 1           | 60    |
|     | 長期滞在施設  | 1           | 8     | 1           | 8     |
|     | 合 計     | 47          | 2,884 | 44          | 2,274 |

各年4月1日 基準

データ：市観光課

### (2) - 1 四半期別観光客数

単位：人

|        | 総 数       | 4～6月    | 7～9月    | 10～12月  | 1～3月    |
|--------|-----------|---------|---------|---------|---------|
| 平成30年度 | 2,261,875 | 547,306 | 818,500 | 511,025 | 385,044 |
| 令和元年度  | 1,977,215 | 508,828 | 770,598 | 467,119 | 230,670 |

データ：市観光課

### (2) - 2 目的別観光客数

単位：人

|        | 温泉      | 海水浴    | スキー   | 行事      | 文化施設   | 旧跡・公園  | 産業観光    | その他     |
|--------|---------|--------|-------|---------|--------|--------|---------|---------|
| 平成30年度 | 605,453 | 86,050 | 9,400 | 310,657 | 82,965 | 67,048 | 966,272 | 134,030 |
| 令和元年度  | 529,240 | 68,660 | 0     | 225,124 | 70,214 | 64,908 | 887,768 | 131,301 |

データ：市観光課

### (2) - 3 方面別観光客数

単位：人

|        | 県内        | 東北      | 関東      | 北陸     | 中部     | 近畿     | その他   | 外国    |
|--------|-----------|---------|---------|--------|--------|--------|-------|-------|
| 平成30年度 | 1,674,739 | 176,959 | 281,462 | 64,163 | 38,770 | 11,457 | 7,012 | 7,313 |
| 令和元年度  | 1,490,429 | 145,617 | 229,682 | 52,936 | 35,209 | 13,932 | 5,796 | 3,614 |

その他の方面は、北海道・中国・四国・九州地方とその他外国を指す。

データ：市観光課

## (3) 市内の温泉、史跡、名勝、建造物

| 地区 | 区分    | 名 称                 | 所 在 地                  | 摘 要         |
|----|-------|---------------------|------------------------|-------------|
| 村上 | 温泉    | 瀬波温泉                | 瀬 波 温 泉                |             |
|    | 史跡    | 村上城跡                | 二 之 町                  | 国指定史跡       |
|    | 史跡    | 藤基神社                | 三 之 町                  | 市指定史跡       |
|    | 史跡    | 光徳寺                 | 羽 黒 口                  |             |
|    | 史跡    | 耕雲寺                 | 門 前                    |             |
|    | 天然記念物 | 石船神社社叢              | 岩 船 三 日 市              | 県指定文化財      |
|    | 名勝    | 多伎神社                | 滝 の 前                  |             |
|    | 建造物   | 若林家住宅               | 三 之 町                  | 国指定重要文化財    |
|    | 建造物   | 浄念寺本堂               | 寺 町                    | 国指定重要文化財    |
|    | 建造物   | 西奈弥羽黒神社摂社<br>神明宮本殿  | 羽 黒 町                  | 県指定文化財      |
|    | 建造物   | 旧成田家住宅              | 新 町                    | 市指定文化財      |
|    | 建造物   | まいづる公園武家住宅          | 庄 内 町                  | 市指定文化財      |
| 荒川 | 史跡    | 馬場館跡                | 金 屋                    | 県指定史跡       |
|    | 史跡    | 金毘羅神社昇降石段           | 貝 附                    | 市指定史跡       |
|    | 名勝    | 荒川                  | 山 形 県 小 国 町<br>～ 海 老 江 | 平成の名水百選(河川) |
| 神林 | 史跡    | 平林城跡                | 葛 籠 山                  | 国指定史跡       |
|    | 史跡    | 山元遺跡                | 下 助 淵                  | 国指定史跡       |
|    | 史跡    | 経塚                  | 里 本 庄                  | 市指定史跡       |
|    | 名勝    | お幕場森林公園             | 松喜和～北新保                | 白砂青松百選      |
| 朝日 | 温泉    | まほろぼ温泉              | 猿 沢                    |             |
|    | 史跡    | 大葉沢城跡               | 大 場 沢                  | 県指定史跡       |
|    | 史跡    | 大満虚空蔵尊              | 猿 沢                    |             |
|    | 史跡    | 漆山神社                | 蒲 萄                    |             |
|    | 名勝    | 朝日スーパーライン<br>ふるさとの森 | 岩 崩<br>～ 山形県鶴岡市        | 水源の森百選      |
|    | 名勝    | 鈴ヶ滝                 | 高 根                    | 日本の滝百選      |
| 山北 | 温泉    | 山北ゆり花温泉             | 勝 木                    |             |
|    | 天然記念物 | 笹堅八幡宮社叢             | 勝 木                    | 国指定天然記念物    |
|    | 天然記念物 | 白山神社の大杉             | 小 俣                    | 県指定天然記念物    |
|    | 史跡    | 中継の一里塚              | 中 継                    | 市指定史跡       |
|    | 名勝    | 笹川流                 | 寒 川 ～ 浜 新 保            | 国指定名勝天然記念物  |
|    | 名勝    | 吉祥清水                | 大 毎                    | 平成の名水百選(湧水) |

令和2年4月1日現在

データ：市観光課・市生涯学習課

## (4) 市内の主要観光施設

|                  | 施設名           | 所在地  | 施設概要                                  |
|------------------|---------------|--|---------------------------------------|
| 野外利用             | いこいの森児童公園     | 岩船浦田山  | 遊具・遊歩道7.3km                           |
|                  | 諸上寺公園         | 岩船浦田山  | ウッドデッキ 1                              |
|                  | 海水浴場          | 瀬波温泉，<br>岩船，柏尾，<br>桑川，笹川，<br>板貝，今川，<br>寒川，碁石 | 村上地区 3か所<br><br>山北地区 6か所              |
|                  | 岩船夕日の森森林公園    | 岩船三日市  | トイレ 1                                 |
|                  | あかね色の浜辺森水公園   | 岩船三日市  | 遊歩道・トイレ 1                             |
|                  | 神林水辺の楽校       | 葛籠山  | トイレ 1                                 |
|                  | お幕場大池公園       | 北新保  | 展望台 1・トイレ 1                           |
|                  | お幕場森林公園       | 北新保  | 遊歩道・トイレ 1                             |
|                  | 南大平ダム湖公園      | 南大平  | 天体観測施設、トイレ 1                          |
|                  | 虚空蔵グリーンパーク    | 猿沢   | 遊歩道・トイレ 2                             |
|                  | 二子島森林公園       | 岩崩   | オートキャンプ場等                             |
| 布部やな場            | 布部            |  |                                       |
| ゴールドパーク鳴海        | 高根            | 金山跡見学  |                                       |
| 笹川流れトレッキングロード    | 笹川～板貝         |  |                                       |
| 文化<br>娯楽         | おしゃぎり会館       | 三之町  | 村上大祭や歴代城主関連資料、刀剣・兜・鎧等を展示              |
|                  | 村上歴史文化館       | 三之町  | 村上地区の民俗資料を展示                          |
|                  | イヨボヤ会館        | 塩町   | 鮭の博物館                                 |
|                  | 縄文の里・朝日       | 岩崩   | 考古・民俗資料の展示、体験、食堂等                     |
| 体験<br>交流         | 食堂 IRORI      | 高根   |                                       |
|                  | シルクフラワー製作工房   | 猿沢   |                                       |
|                  | 交流の館「八幡」      | 勝木   |                                       |
|                  | さんぼく生業の里      | 山熊田  |                                       |
| 物産<br>販売等        | 岩船港鮮魚センター     | 瀬波温泉三丁目                                      | 鮮魚販売・食堂等                              |
|                  | 岩船港直売所        | 岩船港町   | 鮮魚販売・食堂等                              |
|                  | 道の駅神林 穂波の里    | 九日市  | 農産物直売所、食堂等                            |
|                  | 道の駅朝日 朝日みどりの里 | 猿沢   | 物産会館、またぎの家、食堂、<br>農産物直売所、きれい館、<br>温泉等 |
|                  | 魚売り処 新鮮家      | 寝屋   | 鮮魚販売                                  |
| 道の駅笹川流れ 夕日会館     | 桑川            | 物産販売、レストラン等                                  |                                       |
| レ<br>ジ<br>ャ<br>ー | 村上市営あらかわゴルフ場  | 大津   | 18コース                                 |
|                  | 村上市ぶどうスキー場    | 蒲萄   | 5コース、リフト2基                            |
|                  | 朝日きれい館        | 猿沢   | 25mプール、ウォーターライダー                      |
|                  | 笹川流れ観光汽船      | 桑川   | 遊覧船、物産販売等                             |

令和2年4月1日現在

データ：市観光課・市生涯学習課



## (5) 主なイベント

| 月  | 日  | 名 称   | 場 所  | 摘 要  |
|----|--|---|--|--|
| 1月 | 1月1日   | 村上市元旦マラソン大会   | 村上中心市街地  |  |
| 2月 | 上旬<br>上旬<br>2月中旬   | スノーフェスティバル<br>シルクフラワー展<br>スノーマンがやってきた!  | 蒲萄スキー場<br>朝日みどりの里<br>大 毎   | 第1日曜   |
| 3月 | 3月1日～<br>3月1日～   | 城下町村上に伝わるひな人形展<br>城下町村上町屋の人形さま巡り  | おしゃぎり会館<br>村上中心市街地   | ～4月上旬まで<br>～4月3日まで                                 |
| 4月 | 4月3日<br>4月第2日曜<br>4月第2日曜<br>中旬<br>4月28、29日<br>4月28日<br>4月29日<br>4月29日<br>4月30日 | 大須戸能 定期能<br>笹川流れマラソン大会<br>高坪山 山開き<br>山菜グルメの集い<br>桜花祭<br>さかなまつり<br>瀬波温泉コンコンまつり<br>二子島森林公園 島開き<br>縄文の里・春まつり | 大 須 戸<br>笹 川 流 れ<br>グリーパークあらかわ<br>朝日みどりの里<br>府 屋<br>岩 船 港<br>瀬 波 温 泉<br>岩 崩<br>縄 文 の 里 ・ 朝 日 |  |
| 5月 | 5月1日～<br>上旬<br>5月上旬<br>5月5日<br>下旬<br>下旬  | 城下町村上 春の庭百景めぐり<br>みどりの里・春まつり<br>さかなまつり<br>日本国 山開き<br>茶摘体験<br>お幕場茶会  | 村上中心市街地<br>朝日みどりの里<br>寝屋漁港<br>小 俣<br>三面川中州公園<br>お幕場森林公園                                      | ～5月31日まで<br>GW期間中の開催                               |
| 6月 | 下旬   | ラベンダーフェスティバル  | あらかわ総合運動公園   |  |
| 7月 | 上旬～<br>7月6、7日<br>7月9日<br>7月中旬<br>7月15日<br>7月23日                                | 笹川流れ 岩がき物語り<br>村上大祭<br>神楽舞・獅子踊り<br>海水浴場海開き(山北地区)<br>海水浴場海開き(村上地区)<br>地藏様                                  | 山北地区の協賛店<br>村上中心市街地<br>荒川地区8集落<br>各海水浴場<br>各海水浴場<br>市内全域                                     | ～8月下旬まで<br>7日本祭<br>～8月25日まで<br>～8月中旬まで<br>～8月20日まで |
| 8月 | 8月第1日曜<br>8月3、4日<br>8月第1金曜・土曜<br>8月6日<br>8月15日<br>8月16、17日                     | 天蓋高原夏まつり<br>瀬波温泉納涼祭<br>村上市花火大会in清流あらかわ<br>岩船七夕まつり<br>大須戸能 薪能<br>村上七夕まつり                                   | 高 根<br>瀬 波 温 泉<br>坂 町 駅 前、<br>荒 川 河 川 敷<br>岩 船<br>朝日みどりの里<br>村上中心市街地                         | 第1金曜・土曜  |

| 月           | 日   | 名 称  | 場 所   | 摘 要                             |
|-------------|---|--|---|---------------------------------|
| 9<br>月      | 9月3、4日<br>9月15日～<br>9月15日<br><br>9月第2土曜・日曜<br>9月20日                             | 瀬波大祭<br>城下町村上町屋の屏風まつり<br>村上・笹川流れ国際トライアスロン大会<br><br>菅堅八幡宮祭礼<br>塩谷大祭   | 瀬 波<br>村上中心市街地<br>村上～笹川流れ<br>～ 桑 川<br><br>勝 木<br>塩 谷  | 4日本祭<br>～10月15日まで               |
| 10<br>月     | 上 旬<br>上 旬<br>10月12、13日<br>中 旬<br>10月18、19日<br>中 旬～<br>中 旬<br>中 旬<br>下 旬<br>下 旬 | かみはやし穀菜マラソン<br>大川のコード漁<br>宵の竹灯籠まつり<br>いいねっか村上<br>岩船大祭<br>鮭の居繰り網漁<br>荒川商工産業祭<br>あさひまつり<br>ふるさとの観光と大物産まつり<br>かみはやし農産物フェア | バルパーク神林周辺<br>大 川 流 域<br>小 町<br>毎年会場を変更<br>岩 船<br>三 面 川 下 流<br>荒川総合体育館<br>朝日みどりの里<br>市民ふれあいセンター<br>道 の 駅 神 林 | 安善小路ほか<br><br>19日本祭<br>～12月上旬まで |
| 11<br>月     | 11月11日<br>中 旬<br>中 旬～   | 鮭魂祭<br>さんぼく祭<br>越後村上三の丸流鮭塩引き道場   | 村上地区の神社<br>府 屋<br>イヨボヤ会館  | 毎年会場を変更<br><br>～12月上旬まで         |
| 12<br>月     | 上 旬～<br>12月第2金曜・土曜<br>12月第2土曜   | 越後村上鮭塩引き街道<br>さんぼくまるごと体験<br>イヨボヤまつり  | 小 町、庄 内 町<br>山 北 地 区<br>寝 屋 漁 港   | ～12月下旬まで                        |
| 定<br>期<br>的 | 毎 月<br>3月～10月<br>4月～11月<br>随 時  | 六斎市(村上市役所本庁舎脇)<br>十輪寺えんま堂の骨董市<br>ポーラスター神林公開<br>縄文の里・各種体験   | 三 之 町<br>大 町<br>南 大 平<br>岩 崩  | 2と7のつく日<br>第4日曜<br>第2・第4金曜      |

令和2年4月1日現在

データ：市観光課・市生涯学習課

## 11. 教育・文化

### (1) 児童、生徒数等

中等教育学校は含まない

|       | 小学校 |       | 中学校 |       | 高等学校 |       |
|-------|-----|-------|-----|-------|------|-------|
|       | 学校数 | 児童数   | 学校数 | 生徒数   | 学校数  | 生徒数   |
| 平成29年 | 20  | 2,557 | 8   | 1,371 | 3    | 1,194 |
| 平成30年 | 20  | 2,487 | 8   | 1,286 | 3    | 1,159 |
| 令和元年  | 16  | 2,393 | 7   | 1,231 | 3    | 1,101 |

各年5月1日 基準

データ：学校基本調査

### (2) 卒業後の進路等

中等教育学校は含まない

|       | 中学校卒業後の状況 |       |     |     | 高等学校卒業後の状況 |       |     |     |
|-------|-----------|-------|-----|-----|------------|-------|-----|-----|
|       | 総数        | 高校等進学 | 就職者 | その他 | 総数         | 大学等進学 | 就職者 | その他 |
| 平成29年 | 506       | 502   | 2   | 2   | 411        | 321   | 73  | 17  |
| 平成30年 | 477       | 474   | 1   | 2   | 376        | 296   | 61  | 19  |
| 令和元年  | 466       | 465   | 2   | 0   | 399        | 343   | 46  | 10  |

各年5月1日 基準 (その年の3月卒業)

データ：学校基本調査

「その他」には専修学校(一般過程)や公共職業能力開発施設等に入学したものと、一時的な仕事に就いたものを含む

進学者のうち就職した者がいる場合、卒業者数(総数)と内訳は一致しない

### (3) 国、県、市指定文化財

| 区分 | 番号 | 種別 | 名称                    | 員数    | 指定年月日      | 所在地                       |
|----|----|----|-----------------------|-------|------------|---------------------------|
| 国  | 1  | 建  | 若林家住宅 附 旧床板           | 1棟    | 昭和52.1.28  | 三之町                       |
| 国  | 2  | 建  | 浄念寺本堂 附 棟札・造営絵図       | 1棟    | 平成3.5.31   | 寺町                        |
| 国  | 3  | 考  | 元屋敷遺跡出土品              | 1718点 | 平成27.9.4   | 茎太(茎太収蔵庫)、<br>岩崩(縄文の里・朝日) |
| 国  | 4  | 有民 | 越後奥三面の山村生産用具          | 734点  | 平成19.3.7   | 茎太(茎太収蔵庫)、<br>岩崩(縄文の里・朝日) |
| 国  | 5  | 無民 | 山北のボタモチ祭り             |       | 平成11.12.21 | 中浜、杉平、岩石                  |
| 国  | 6  | 無民 | 村上祭の屋台行事              |       | 平成30.3.8   | 村上地区                      |
| 国  | 7  | 史  | 平林城跡                  |       | 昭和53.9.18  | 葛籠山                       |
| 国  | 8  | 史  | 村上城跡                  |       | 平成5.6.8    | 二之町                       |
| 国  | 9  | 史  | 山元遺跡                  |       | 平成28.10.3  | 下助測                       |
| 国  | 10 | 天  | 菅堅八幡宮社叢               |       | 昭和3.1.31   | 勝木                        |
| 国  | 11 | 天  | 笹川流                   |       | 昭和2.9.5    | 浜新保～寒川                    |
| 県  | 1  | 建  | 西奈弥羽黒神社境内摂社神明宮本殿      | 1棟    | 昭和44.3.25  | 羽黒町                       |
| 県  | 2  | 考古 | 樽口遺跡出土品一括             | 3000点 | 平成15.3.28  | 岩崩(縄文の<br>里・朝日)           |
| 県  | 3  | 考古 | 元屋敷遺跡出土品              | 600点  | 平成18.3.28  | 茎太(茎太収蔵庫)、<br>岩崩(縄文の里・朝日) |
| 県  | 4  | 工  | 村上堆朱                  |       | 昭和30.2.9   | 村上市                       |
| 県  | 5  | 無民 | 岩船まつりのしゃぎり曳行と「ともやま」行事 |       | 昭和63.3.25  | 岩船地区                      |
| 県  | 6  | 無民 | 大須戸能                  |       | 昭和30.2.9   | 大須戸                       |
| 県  | 7  | 史  | 馬場館跡                  |       | 平成16.3.30  | 金屋ほか                      |
| 県  | 8  | 史  | 大葉沢城跡                 |       | 平成8.3.29   | 大場沢                       |
| 県  | 9  | 天  | 石船神社社叢                |       | 昭和33.3.5   | 岩船三日市                     |
| 県  | 10 | 天  | 白山神社の大杉               |       | 平成1.3.31   | 小俣                        |

| 区分 | 番号 | 種別 | 名 称          | 員数  | 指定年月日      | 所在地        |
|----|----|----|--------------|-----|------------|------------|
| 市  | 1  | 建  | 弁天堂          | 1棟  | 昭和47.12.25 | 肴町         |
| 市  | 2  | 建  | 間部詮房御霊屋      | 1棟  | 昭和57.4.20  | 寺町         |
|    |    |    | 間部詮房御霊屋御門    | 1棟  |            |            |
|    |    |    | 間部詮房墓碑       | 1基  |            |            |
| 市  | 3  | 建  | 旧嵩岡家住宅       | 1棟  | 昭和62.12.11 | 庄内町        |
| 市  | 4  | 建  | 旧岩間家住宅       | 1棟  | 平成4.9.21   | 庄内町        |
| 市  | 5  | 建  | 旧成田家住宅       | 1棟  | 平成5.3.25   | 新町         |
| 市  | 6  | 建  | 旧藤井家住宅       | 1棟  | 平成6.9.26   | 堀片         |
| 市  | 7  | 建  | 福崎・佐藤家住宅     | 1棟  | 平成11.1.25  | 杉原         |
| 市  | 8  | 建  | 耕雲寺山門        | 1棟  | 平成17.8.26  | 門前         |
| 市  | 9  | 建  | 石動神社境内天満宮    | 1棟  | 平成8.7.10   | 海老江        |
| 市  | 10 | 建  | 大雄寺境内弁天堂     | 1棟  | 平成8.7.10   | 金屋         |
| 市  | 11 | 建  | 保呂羽堂         | 1棟  | 平成19.11.20 | 平林         |
| 市  | 12 | 建  | 浅間神社         | 1棟  | 平成3.3.31   | 岩石         |
| 市  | 13 | 建  | 浅間神社内宮殿      | 1棟  |            |            |
| 市  | 14 | 建  | 観音堂          | 1棟  | 平成4.1.24   | 温出         |
| 市  | 15 | 建  | 藤基神社社殿       | 1棟  | 昭和55.10.22 | 三之町        |
| 市  | 16 | 建  | 藤基神社社殿付属建造物  | 4棟  | 昭和55.10.22 | 三之町        |
| 市  | 17 | 絵  | 釈迦三尊十六善神像    | 1幅  | 平成22.2.17  | 塩町         |
| 市  | 18 | 絵  | 曼荼羅図         | 1幅  |            |            |
| 市  | 19 | 彫  | 木造丈六阿弥陀如来座像  | 1軀  | 昭和52.3.29  | 寺町         |
| 市  | 20 | 彫  | 間部詮房座像(木造)   | 1体  | 昭和57.4.20  | 寺町         |
| 市  | 21 | 彫  | 狛犬           | 1対  | 平成11.11.26 | 羽黒町        |
| 市  | 22 | 彫  | 大聖不動明王座像     | 1軀  | 昭和52.7.18  | 貝附         |
| 市  | 23 | 彫  | 木造阿弥陀如来座像    | 1軀  | 平成3.11.25  | 上鍛冶屋       |
| 市  | 24 | 彫  | 木造十一面観音像     | 1軀  | 平成3.11.25  | 荒島         |
| 市  | 25 | 彫  | 釈迦如来坐像       | 1軀  | 昭和55.3.31  | 指合         |
| 市  | 26 | 彫  | 蔵王権現像(木像)    | 1軀  | 昭和61.9.9   | 塔下         |
| 市  | 27 | 彫  | 説法釈迦如来坐像     | 1軀  | 平成1.1.18   | 大谷沢        |
| 市  | 28 | 彫  | 定印阿弥陀如来坐像    | 1軀  | 平成1.1.18   | 小俣         |
| 市  | 29 | 彫  | 聖徳太子立像       | 1軀  | 平成1.1.18   | 大毎         |
| 市  | 30 | 彫  | 地藏菩薩石像       | 1軀  | 平成16.3.23  | 大毎         |
| 市  | 31 | 彫  | 地藏菩薩石塔       | 1基  | 平成16.3.23  | 大代         |
| 市  | 32 | 工  | 鰐口           | 1個  | 昭和47.12.25 | 羽黒町        |
| 市  | 33 | 工  | 本庄兜          | 1刎  | 昭和61.10.28 | 三之町(郷土資料館) |
| 市  | 34 | 工  | 神具椀          | 15客 | 平成11.11.26 | 羽黒町        |
| 市  | 35 | 工  | 蔵王権現懸仏(銅)    | 2軀  | 昭和61.9.9   | 塔下         |
| 市  | 36 | 工  | 阿弥陀如来坐像懸仏(鉄) | 1軀  | 昭和61.9.9   | 塔下         |
| 市  | 37 | 書  | 伊達政宗書状       | 1幅  | 昭和61.10.28 | 三之町(郷土資料館) |
| 市  | 38 | 書  | 村上忠勝寄進状      | 2葉  | 昭和47.12.25 | 羽黒町        |
| 市  | 39 | 書  | 村上吉兵衛書状      | 1葉  | 昭和47.12.25 | 羽黒町        |

| 区分      | 番号 | 種別 | 名 称            | 員数    | 指定年月日      | 所在地              |
|---------|----|----|----------------|-------|------------|------------------|
| 市       | 40 | 書  | 大般若波羅蜜多經 第155巻 | 1巻    | 昭和47.12.25 | 門前               |
| 市       | 41 | 書  | 霊樹山耕雲寺納所方田地之帳  | 1冊    |            |                  |
| 市       | 42 | 書  | 上杉房能寺領安堵状      | 1葉    |            |                  |
| 市       | 43 | 書  | 梅山聞本禅師遺戒状      | 1幅    |            |                  |
| 市       | 44 | 書  | 大般若波羅蜜多經 第158巻 | 1巻    | 昭和56.11.30 | 門前               |
| 市       | 45 | 書  | 磐船活版史記         | 24冊   | 昭和58.6.29  | 三之町<br>(郷土資料館)   |
| 市       | 46 | 書  | 村上町年行事文書       |       | 昭和61.10.28 | 三之町<br>(郷土資料館)   |
| (1)一紙文書 |    |    | 1888点          |       |            |                  |
| (2)冊子文書 |    |    | 620点           |       |            |                  |
| 市       | 47 | 古  | 古文書副本          | 3000点 | 昭和52.11.20 | 羽ヶ榎(荒川<br>地区公民館) |
| 市       | 48 | 古  | 本庄繁長書状         | 2通    | 昭和55.3.25  | 岩沢               |
| 市       | 49 | 古  | 本庄繁長安堵状        | 1点    | 昭和58.2.24  | 中原               |
| 市       | 50 | 古  | 本庄繁長時代書状       | 4点    | 平成5.3.18   | 岩沢               |
| 市       | 51 | 古  | 雷番所関係資料        | 3点    | 昭和54.4.1   | 府屋               |
| 市       | 52 | 古  | 御官軍様御休泊御賄書上帳   | 3冊    | 昭和54.4.1   | 暮石               |
| 市       | 53 | 史  | 旧村上城石垣・石段      |       | 昭和55.10.22 | 三之町              |
| 市       | 54 | 史  | 金毘羅神社昇降石段      | 130段  | 昭和52.7.18  | 貝附               |
| 市       | 55 | 史  | 経塚             |       | 平成1.9.1    | 里本庄              |
| 市       | 56 | 史  | 中継の一里塚         |       | 平成9.3.27   | 中継               |
| 市       | 57 | 有民 | 絵馬「繋ぎ駒」        | 1面    | 平成11.11.26 | 羽黒町              |
| 市       | 58 | 有民 | 絵馬「遊馬」         | 1面    |            |                  |
| 市       | 59 | 有民 | 武者絵「曾我五郎・十郎」   | 1面    |            |                  |
| 市       | 60 | 有民 | 武者絵「牛若丸五条橋図」   | 1面    |            |                  |
| 市       | 61 | 有民 | 雛屏風            | 1面    |            |                  |
| 市       | 62 | 有民 | 漢詩大額「羽黒山八景」    | 1面    |            |                  |
| 市       | 63 | 有民 | 奥三面の石風呂        | 1点    |            |                  |
| 市       | 64 | 有民 | 鳴海金山石うす        | 6点    | 昭和56.8.28  | 茎太<br>(茎太収蔵庫)    |
| 市       | 65 | 有民 | うるしかき道具        | 8点    | 昭和52.3.29  | 茎太<br>(茎太収蔵庫)    |
| 市       | 66 | 民芸 | 鍛冶町御囃子         |       | 昭和60.5.24  | 鍛冶町              |
| 市       | 67 | 風慣 | 大栗田のアマメハギ      |       | 平成7.3.24   | 大栗田              |
| 市       | 68 | 風慣 | 塩野町オサトサマ       |       | 平成20.2.9   | 塩野町              |
| 市       | 69 | 無芸 | 上・下鍛冶屋獅子踊り     |       | 平成19.11.27 | 下鍛冶屋、<br>上鍛冶屋    |
| 市       | 70 | 無芸 | 坂町獅子踊り         |       | 平成19.11.27 | 坂町駅前             |
| 市       | 71 | 無芸 | 金屋獅子踊り         |       | 平成19.11.27 | 金屋               |
| 市       | 72 | 無芸 | 大津獅子踊り         |       | 平成19.11.27 | 大津               |
| 市       | 73 | 無芸 | 名割獅子踊り         |       | 平成19.11.27 | 名割               |
| 市       | 74 | 無芸 | 佐々木区神楽舞        |       | 平成19.11.27 | 佐々木              |
| 市       | 75 | 無芸 | 烏屋神楽           |       | 平成19.11.27 | 烏屋               |
| 市       | 76 | 無芸 | 大神楽(獅子舞・三番叟)   |       | 平成19.11.20 | 川部               |
| 市       | 77 | 無芸 | 大場沢獅子舞         |       | 平成14.4.1   | 大場沢              |
| 市       | 78 | 無芸 | 府屋獅子舞          |       | 昭和56.9.12  | 府屋               |

| 区分 | 番号  | 種別          | 名 称            | 員数     | 指定年月日     | 所在地                   |
|----|-----|-------------|----------------|--------|-----------|-----------------------|
| 市  | 79  | 考           | 砂山遺跡出土品        | 33点    | 昭和60.2.25 | 山辺里(埋蔵文化財整理室)         |
| 市  | 80  | 考           | 三角点下遺跡出土品      | 4点     | 昭和60.2.25 | 山辺里(埋蔵文化財整理室)         |
| 市  | 81  | 考           | 宮の上遺跡出土品       | 5点     | 昭和60.2.25 | 山辺里(埋蔵文化財整理室)         |
| 市  | 82  | 考           | 二千刈遺跡出土品       | 2点     | 昭和60.2.25 | 山辺里(埋蔵文化財整理室)         |
| 市  | 83  | 考           | 陶製骨臓器          | 1点     | 昭和60.2.25 | 山辺里(埋蔵文化財整理室)         |
| 市  | 84  | 考           | 高平遺跡出土品        | 1式     | 平成19.7.26 | 山辺里(埋蔵文化財整理室)         |
| 市  | 85  | 考           | 東岸寺板碑          | 1基     | 平成3.11.25 | 荒島                    |
| 市  | 86  | 考           | 東岸寺石仏          | 3軀     | 平成3.11.25 | 荒島                    |
| 市  | 87  | 考           | 海老江石仏          | 2軀     | 平成6.6.21  | 海老江                   |
| 市  | 88  | 考           | 延命寺石仏          | 1軀     | 平成6.6.21  | 大津                    |
| 市  | 89  | 考           | 諏訪神社石仏         | 1軀     | 平成6.6.21  | 上鍛冶屋                  |
| 市  | 90  | 考           | 春木山石仏A         | 1軀     | 平成6.6.21  | 春木山                   |
| 市  | 91  | 考           | 春木山石仏B         | 1軀     | 平成6.6.21  | 春木山                   |
| 市  | 92  | 考           | 経筒及び付属品        |        | 昭和54.1.30 | 里本庄                   |
| 市  | 93  | 考           | 六面石幢           |        | 昭和57.11.1 | 桃川                    |
| 市  | 94  | 考           | 板碑             |        | 昭和57.11.1 | 山田                    |
| 市  | 95  | 考           | 板碑             |        | 昭和57.11.1 | 牧目                    |
| 市  | 96  | 考           | 板碑             |        | 平成1.9.1   | 山田                    |
| 市  | 97  | 考           | 板碑             |        | 平成6.9.1   | 牛屋                    |
| 市  | 98  | 考           | 金箔貼付土師土器       |        | 平成8.1.26  | 山辺里(埋蔵文化財整理室)         |
| 市  | 99  | 考           | 板碑             |        | 平成8.1.26  | 川部                    |
| 市  | 100 | 考           | 板碑             |        | 平成10.1.13 | 福田                    |
| 市  | 101 | 考           | 樽口遺跡出土品一括      | 11878点 | 平成10.3.17 | 茎太(茎太収蔵庫)、岩崩(縄文の里・朝日) |
| 市  | 102 | 考           | 奥三面遺跡群出土品一括    | 17470点 | 平成15.4.10 | 茎太(茎太収蔵庫)、岩崩(縄文の里・朝日) |
| 市  | 103 | 考           | 阿弥陀如来・陽刻五輪塔    | 6基     | 平成17.3.22 | 今川                    |
| 市  | 104 | 考           | 板碑(阿弥陀三尊)      |        | 平成17.3.22 | 今川                    |
| 市  | 105 | 考           | 板碑(薬師如来)       |        | 平成17.3.22 | 桑川                    |
| 市  | 106 | 考           | 板碑(阿弥陀三尊)      |        | 平成17.3.22 | 寒川                    |
| 市  | 107 | 考           | 板碑(釈迦如来)       |        | 平成17.3.22 | 小俣                    |
| 市  | 108 | 考           | 堀ノ内上山遺跡出土品(石劔) | 1点     | 昭和61.3.26 | 府屋(山北総合体育館)           |
| 市  | 109 | 考           | 府屋遺跡出土品        | 5点     | 昭和54.4.1  | 府屋(山北総合体育館)           |
| 市  | 110 | 考           | 山元遺跡出土品        | 280点   | 平成30.6.26 | 山辺里(埋蔵文化財整理室)         |
| 市  | 111 | 歴           | 間部詮房位牌         | 1基     | 昭和57.4.20 | 寺町                    |
| 市  | 112 | 歴           | 歴代内藤侯墓碑        | 12基    | 平成6.2.18  | 羽黒口                   |
|    |     | 堀丹後守直奇侯顕彰墓碑 | 1基             |        |           |                       |
|    |     | 榊原孫七郎墓碑     | 1基             |        |           |                       |
| 市  | 113 | 歴           | 享保7年越後国村上城絵図   | 1舗     | 平成21.7.26 | 三之町(郷土資料館)            |

| 区分 | 番号  | 種別 | 名 称                     | 員数  | 指定年月日      | 所在地            |
|----|-----|----|-------------------------|-----|------------|----------------|
| 市  | 114 | 歴  | 船建造打合せ設計図               |     | 平成8.3.26   | 勝木             |
| 市  | 115 | 歴  | 黒川俣小学校校舎改築記念屏風<br>(色紙群) | 1双  | 平成14.3.25  | 三之町<br>(郷土資料館) |
| 市  | 116 | 歴  | 塩谷港絵図                   | 2舗  | 平成22.2.17  | 塩谷             |
| 市  | 117 | 歴  | 船絵馬                     | 23点 | 昭和56.9.12  | 山北地区           |
| 市  | 118 | 歴  | 瀬波八坂神社の船絵馬              | 13点 | 平成29.2.20  | 瀬波中町           |
| 市  | 119 | 歴  | 種川碑                     | 1基  | 昭和55.10.22 | 三之町<br>(藤基神社)  |
| 市  | 120 | 歴  | 鳥居三十郎碑                  | 1基  | 昭和55.10.22 |                |
| 市  | 121 | 歴  | 村上藩士殉難碑                 | 1基  | 昭和55.10.22 |                |
| 市  | 122 | 歴  | 旧大川谷村道路元標               | 1基  | 平成26.4.25  | 府屋             |
| 市  | 123 | 歴  | 旧黒川俣村道路元標               | 1基  | 平成26.4.25  | 北中             |
| 市  | 124 | 歴  | 旧高根村道路元標                | 1基  | 平成26.4.25  | 関口             |
| 市  | 125 | 歴  | 旧三面村道路元標                | 1基  | 平成26.4.25  | 布部             |
| 市  | 126 | 歴  | 旧平林村道路元標                | 1基  | 平成26.4.25  | 平林             |
| 市  | 127 | 工技 | 紡績習俗「シナバタ」              |     | 昭和54.4.1   | 雷              |
| 市  | 128 | 天  | ごようまつ                   | 1本  | 昭和54.11.1  | 羽黒口            |
| 市  | 129 | 天  | もみ                      | 2本  | 昭和54.11.1  | 門前             |
| 市  | 130 | 天  | いちょう                    | 1本  | 昭和54.11.1  | 瀬波上町           |
| 市  | 131 | 天  | けやき                     | 4本  | 昭和54.11.1  | 久保多町           |
| 市  | 132 | 天  | くぬぎ                     | 1本  | 昭和54.11.1  | 八日市            |
| 市  | 133 | 天  | こうやまき                   | 1本  | 昭和54.11.1  | 羽黒口            |
| 市  | 134 | 天  | かりん                     | 1本  | 昭和54.11.1  | 肴町             |
| 市  | 135 | 天  | たかおもみじ                  | 1本  | 昭和54.11.1  | 小町             |
| 市  | 136 | 天  | けやき                     | 2本  | 昭和54.11.1  | 山辺里            |
| 市  | 137 | 天  | うらじろがし                  | 1本  | 昭和54.11.1  | 羽黒町            |
| 市  | 138 | 天  | しい                      | 1本  | 昭和54.11.1  | 三之町            |
| 市  | 139 | 天  | 若林家住宅庭園                 |     | 昭和54.11.1  | 三之町            |
| 市  | 140 | 天  | 大杉群生林                   | 11株 | 昭和52.7.18  | 貝附             |
| 市  | 141 | 天  | 熊野神社の7本杉                | 1本  | 昭和52.3.29  | 布部             |
| 市  | 142 | 天  | 平林神社のけやき                | 1本  | 平成24.3.19  | 平林             |
| 市  | 143 | 天  | 小岩内の姥杉                  | 1株  | 平成26.4.25  | 小岩内            |

令和2年4月1日 現在

データ：市生涯学習課

## 12. 市民生活

### (1) 市民所得

#### (ア) 市内総生産・実額

単位：百万円

|        | 総額      | 第一次産業  | 第二次産業  | 第三次産業   | 輸入品に課される税・関税 | 控除           |                 |
|--------|---------|--------|--------|---------|--------------|--------------|-----------------|
|        |         |        |        |         |              | 総資本形成にかかる消費税 | 1人当たりの雇用者報酬(千円) |
| 平成28年度 | 204,879 | 11,374 | 65,123 | 127,528 | 2,938        | 2,084        | 3,755           |
| 平成29年度 | 206,106 | 11,760 | 64,675 | 128,517 | 3,240        | 2,086        | 3,763           |

データ：平成29年度新潟県市町村経済計算

最新の市町村経済計算(推計)によるため、過年度分についても、過去の市勢豆知識とは数値が一致しません

#### (イ) 1人当たりの国、県、市民所得

単位：千円

|        | 市民所得  | 県民所得  | 国民所得  |
|--------|-------|-------|-------|
| 平成28年度 | 2,366 | 2,822 | 3,082 |
| 平成29年度 | 2,413 | 2,873 | 3,190 |

データ：平成29年度新潟県市町村経済計算(市民所得)

平成29年度新潟県県民経済計算(県民所得および国民所得)

最新の市町村経済計算(推計)によるため、過年度分についても、過去の市勢豆知識とは数値が一致しません

#### (2) 上水道の概況

|        | 給水戸数   | 給水人口   | 配水量(m <sup>3</sup> ) | 給水量(m <sup>3</sup> ) | 配水管延長(m) | 使用料金(給水収益)(千円) | 普及率(%) |
|--------|--------|--------|----------------------|----------------------|----------|----------------|--------|
| 平成30年度 | 20,644 | 48,921 | 7,282,999            | 6,318,600            | 528,128  | 924,032        | 97.0   |
| 令和元年度  | 20,783 | 48,393 | 7,050,033            | 6,178,518            | 529,928  | 895,326        | 97.3   |

データ：市上下水道課

#### (3) 簡易水道の概況

|        | 給水戸数  | 給水人口  | 配水量(m <sup>3</sup> ) | 給水量(m <sup>3</sup> ) | 配水管延長(m) | 使用料金(千円) | 普及率(%) |
|--------|-------|-------|----------------------|----------------------|----------|----------|--------|
| 平成30年度 | 3,719 | 9,118 | 1,692,353            | 1,042,644            | 161,359  | 163,186  | 98.2   |
| 令和元年度  | 3,517 | 8,844 | 1,715,963            | 979,627              | 161,767  | 142,185  | 98.5   |

データ：市上下水道課



(4) 下水道の概況

(ア) 都市下水路

|            | 市街地面積<br>(用途地域)<br>(ha) | 下水道<br>計画地域<br>(ha) | 下水道<br>施設済<br>区域<br>(ha) | 市街地面積に<br>対する割合 |                  | 下水道幹線沿線    |            |
|------------|-------------------------|---------------------|--------------------------|-----------------|------------------|------------|------------|
|            |                         |                     |                          | 計画<br>区域<br>(%) | 施設済<br>区域<br>(%) | 計 画<br>(m) | 施設済<br>(m) |
| 平成<br>30年度 | 847                     | 114                 | 81                       | 13.5            | 9.6              | 2,285      | 1,612      |
| 令和<br>元年度  | 847                     | 114                 | 81                       | 13.5            | 9.6              | 2,285      | 1,612      |

データ：市上下水道課

(イ) 公共下水道

|            | 処理場                                      |  | 管渠整備延長     |            | 整備区域面積     |            | 処理区域       |           |                  |                 |
|------------|--|--|------------|------------|------------|------------|------------|-----------|------------------|-----------------|
|            | 現有処<br>理能力<br>(千m <sup>3</sup> /<br>日最大) | 現流入<br>汚水量<br>(千m <sup>3</sup> /<br>日最大) | 汚水<br>(km) | 雨水<br>(km) | 汚水<br>(ha) | 雨水<br>(ha) | 面積<br>(ha) | 人口<br>(人) | 水洗化<br>人口<br>(人) | 水洗<br>化率<br>(%) |
| 平成<br>30年度 | 15.0                                     | 10.0                                     | 251.0      | 7.7        | 1,012.6    | 391        | 1,012.6    | 31,337    | 20,210           | 64.5            |
| 令和<br>元年度  | 15.0                                     | 10.0                                     | 252.3      | 7.7        | 1,015.4    | 391        | 1,015.4    | 30,929    | 20,479           | 66.2            |

データ：市上下水道課

(ウ) 特定環境保全公共下水道

|            | 処理場                                      |  | 管渠整備延長     |            | 整備区域面積     |            | 処理区域       |           |                  |                 |
|------------|--|--|------------|------------|------------|------------|------------|-----------|------------------|-----------------|
|            | 現有処<br>理能力<br>(千m <sup>3</sup> /<br>日最大) | 現流入<br>汚水量<br>(千m <sup>3</sup> /<br>日最大) | 汚水<br>(km) | 雨水<br>(km) | 汚水<br>(ha) | 雨水<br>(ha) | 面積<br>(ha) | 人口<br>(人) | 水洗化<br>人口<br>(人) | 水洗<br>化率<br>(%) |
| 平成<br>30年度 | 9.9                                      | 5.5                                      | 220.1      | 5.6        | 704.3      | 26.0       | 704.3      | 15,535    | 13,015           | 83.8            |
| 令和<br>元年度  | 9.9                                      | 5.5                                      | 220.1      | 5.6        | 704.3      | 26.0       | 704.3      | 15,213    | 12,863           | 84.6            |

データ：市上下水道課

(エ) 農業集落排水

|            | 処理場                                      |  | 管渠整備延長     |            | 整備区域面積     |            | 処理区域       |           |                  |                 |
|------------|--|--|------------|------------|------------|------------|------------|-----------|------------------|-----------------|
|            | 現有処<br>理能力<br>(千m <sup>3</sup> /<br>日最大) | 現流入<br>汚水量<br>(千m <sup>3</sup> /<br>日最大) | 汚水<br>(km) | 雨水<br>(km) | 汚水<br>(ha) | 雨水<br>(ha) | 面積<br>(ha) | 人口<br>(人) | 水洗化<br>人口<br>(人) | 水洗<br>化率<br>(%) |
| 平成<br>30年度 | 5.8                                      | 5.0                                      | 171.4      | -          | 617.0      | -          | 617.0      | 11,435    | 9,625            | 84.2            |
| 令和<br>元年度  | 5.8                                      | 3.5                                      | 171.4      | -          | 617.0      | -          | 617.0      | 11,193    | 9,509            | 85.0            |

データ：市上下水道課

### 13. 土木・住宅

#### (1) 道路の現況

|      | 路線実延長<br>(m) | 実延長上<br>の構成比 | 整備状況    |           | 舗装率     |
|------|--------------|--------------|---------|-----------|---------|
|      |              |              | 砂利道(m)  | 舗装(m)     |         |
| 高速道路 | 21,000       | 1.1 %        | -       | 21,000    | 100.0 % |
| 一般国道 | 126,032      | 6.8 %        | -       | 126,032   | 100.0 % |
| 県道   | 主要地方道        | 38,540       | 11.2 %  | 5,142     | 164,226 |
|      | 一般県道         | 169,368      |         |           |         |
|      | 計            | 207,908      |         |           |         |
| 市道   | 1,504,442    | 80.9 %       | 620,374 | 884,068   | 58.8 %  |
| 合計   | 1,859,382    | 100.0 %      | 625,516 | 1,233,866 | 66.4 %  |

令和2年4月1日 現在 データ：村上国道維持出張所、県地域整備部、市建設課  
 路線実延長は村上市域分  
 高速道路は、日東道荒川胎内ICまでの羽越河川国道事務所管轄分

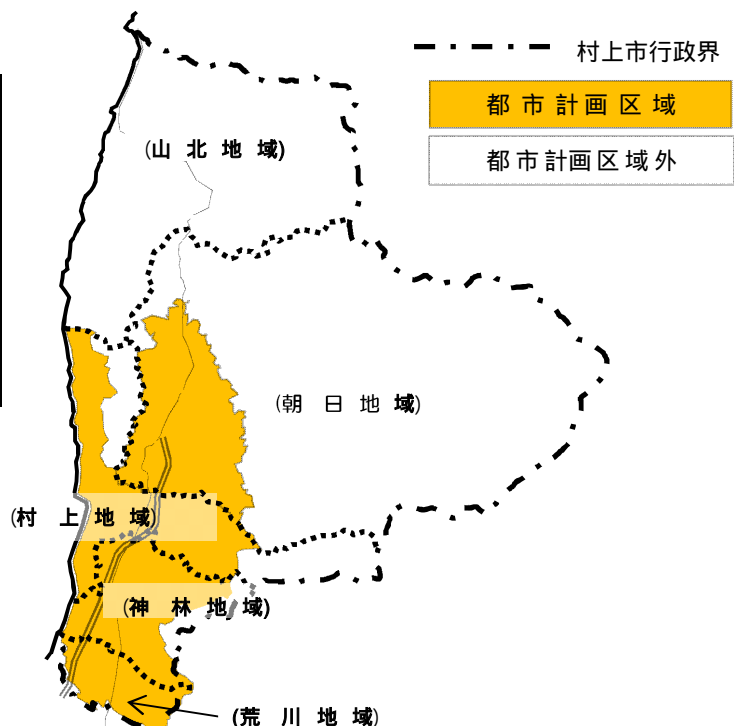
#### (2) 用途地域指定の状況

|      | 第1種<br>低層住<br>居専用<br>地域 | 第2種<br>低層住<br>居専用<br>地域 | 第1種<br>中高層<br>住居専<br>用地域 | 第1種<br>住居<br>地域 | 第2種<br>住居<br>地域 | 準<br>住居<br>地域 | 近隣<br>商業<br>地域 | 商業<br>地域 | 準<br>工業<br>地域 | 工業<br>地域 | 計<br>(ha) |
|------|-------------------------|-------------------------|--------------------------|-----------------|-----------------|---------------|----------------|----------|---------------|----------|-----------|
| 合計   | 61.1                    | 3.5                     | 80.8                     | 422.3           | 0.0             | 16.7          | 40.5           | 60.4     | 129.1         | 32.8     | 847.2     |
| 村上地区 | 61.1                    | 3.5                     | 80.8                     | 305.1           | 0.0             | 0.0           | 40.5           | 45.4     | 122.1         | 0.0      | 658.5     |
| 荒川地区 | 0.0                     | 0.0                     | 0.0                      | 117.2           | 0.0             | 16.7          | 0.0            | 15.0     | 7.0           | 32.8     | 188.7     |

令和2年4月1日 現在 データ：市都市計画課

#### 都市計画区域の範囲

| 地域   | 計画区域の範囲 |
|------|---------|
| 村上地域 | 一部地区    |
| 荒川地域 | 全域      |
| 神林地域 | 一部地区    |
| 朝日地域 | 一部地区    |
| 山北地域 | 区域外     |



(3) 住居の利用状況

|           |       | 一般世帯<br>総数 | 住 宅    |      |       |      |      | 住宅<br>以外 |
|-----------|-------|------------|--------|------|-------|------|------|----------|
|           |       |            | 持ち家    | 公営住宅 | 民営借家  | 給与住宅 | 間借り  |          |
| 平成<br>22年 | 世帯数   | 22,006     | 18,535 | 432  | 2,347 | 473  | 137  | 82       |
|           | 世帯人員  | 64,766     | 57,962 | 986  | 4,618 | 791  | 306  | 103      |
|           | 1世帯人員 | 2.94       | 3.13   | 2.28 | 1.97  | 1.67 | 2.23 | 1.26     |
| 平成<br>27年 | 世帯数   | 22,097     | 18,399 | 427  | 2,563 | 300  | 126  | 282      |
|           | 世帯人員  | 60,729     | 54,177 | 890  | 4,465 | 459  | 285  | 453      |
|           | 1世帯人員 | 2.75       | 2.94   | 2.08 | 1.74  | 1.53 | 2.26 | 1.61     |

各年10月1日 基準

データ：国勢調査

(4) 公営住宅の現況

|          | 呼称       | 所在地        | 構造         | 戸数  | 居室数  | 建設年度 |
|----------|----------|------------|------------|-----|------|------|
| 市<br>営   | 上の山住宅    | 上の山1番1号    | 中層耐火<br>3階 | 18  | 2室   | 平成11 |
|          |          |            |            | 6   | 1室   | "    |
|          |          |            |            | 26  | 2室   | 平成12 |
|          | 中川原住宅    | 中川原団地1番    | 簡易耐火<br>2階 | 7   | 2室   | 昭和46 |
|          |          |            |            | 12  | "    | 昭和47 |
|          |          |            |            | 6   | 2室   | 昭和47 |
|          |          |            |            | 18  | "    | 昭和48 |
|          |          |            |            | 6   | "    | 昭和49 |
|          | 6        | "          | 昭和50       |     |      |      |
|          | 6        | 3室         | 昭和51       |     |      |      |
|          | 希望ヶ丘住宅   | 若葉町14番15号  | 中層耐火<br>4階 | 16  | 3室   | 昭和56 |
|          | 坂町住宅     | 坂町         | 木造平屋       | 2   | 2室   | 昭和37 |
|          | 前坪住宅     | 坂町1751番地   | 簡易耐火<br>2階 | 56  | 2室   | 昭和47 |
| 堤下住宅     | 坂町353番地3 | 中層耐火<br>5階 | 30         | 3室  | 昭和50 |      |
|          |          |            | 20         | "   | 昭和52 |      |
| 市 営 計    |          |            |            | 239 |      |      |
| 県<br>営   | 上の山住宅    | 上の山1番1号    | 中層耐火<br>3階 | 18  | 3室   | 平成7  |
|          |          |            |            | 14  | 2室   | "    |
|          |          |            |            | 12  | 3室   | 平成9  |
|          |          |            |            | 6   | 1室   | "    |
|          | 南町住宅     | 南町一丁目1番    | 中層耐火<br>5階 | 30  | 3室   | 昭和49 |
|          |          |            |            | 30  | "    | 昭和50 |
|          |          |            |            | 20  | "    | 昭和51 |
|          | 20       | "          | 昭和52       |     |      |      |
|          | 希望ヶ丘住宅   | 若葉町14番30号  | 中層耐火<br>4階 | 24  | 3室   | 昭和56 |
|          | 堤下住宅     | 坂町352番地5   | 中層耐火<br>5階 | 30  | 3室   | 昭和49 |
| 坂町352番地1 |          | 20         |            | "   | 昭和51 |      |
| 県 営 計    |          |            |            | 224 |      |      |

令和2年4月1日 現在

データ：市都市計画課

## 14. 福 祉

### (1) 生活保護法による被保護人員

単位：人

|        | 被保護者数 |     | 扶助別人員 |      |      |      |      |      |      |      |
|--------|-------|-----|-------|------|------|------|------|------|------|------|
|        | 世帯    | 人員  | 生活扶助  | 住宅扶助 | 教育扶助 | 介護扶助 | 医療扶助 | 出産扶助 | 生業扶助 | 葬祭扶助 |
| 平成30年度 | 446   | 588 | 487   | 330  | 43   | 106  | 501  | 0    | 12   | 0    |
| 令和元年度  | 467   | 624 | 492   | 360  | 38   | 101  | 510  | 0    | 12   | 0    |

データ：市福祉課

### (2) 生活保護費

|        | 総額      | 生活扶助    | 住宅扶助   | 教育扶助  | 介護扶助   | 医療扶助    | 出産扶助 | 生業扶助  | 葬祭扶助  | 施設事務費  | 進学準備金 | 就労自立給付金 |
|--------|---------|---------|--------|-------|--------|---------|------|-------|-------|--------|-------|---------|
| 平成30年度 | 759,137 | 221,977 | 77,111 | 5,705 | 12,495 | 402,795 | 785  | 2,205 | 764   | 34,705 | 400   | 195     |
| 令和元年度  | 838,786 | 226,188 | 81,394 | 4,762 | 15,796 | 471,384 | 904  | 1,825 | 2,210 | 33,727 | 400   | 196     |

データ：市福祉課

### (3) 老人福祉センター等利用状況

単位：人

|               | 利用者数   |        |        | 備 考        |
|---------------|--------|--------|--------|------------|
|               | 平成29年度 | 平成30年度 | 令和元年度  |            |
| 老人福祉センターあかまつ荘 | 11,684 | 11,149 | 10,263 |            |
| 老人いこいの家寿山荘    | 0      | 0      | 0      | 平成27年度から休館 |
| 福祉センターゆり花会館   | 64,943 | 64,798 | 58,881 | 入浴施設利用者数   |
| 荒川いこいの家       | 6,550  | 7,118  | 6,807  |            |

データ：市介護高齢課

### (4) 通所介護サービス(デイサービスセンター)延べ利用者数

単位：人

| 施設名      | 定員  | 平成30年度 | 令和元年度  |
|----------|-----|--------|--------|
| 瀬波すみれ荘   | 26  | 6,985  | 7,316  |
| ゆきわり荘    | 18  | 3,066  | 3,006  |
| さくら荘     | 30  | 8,287  | 7,952  |
| きわなみ荘    | 25  | 6,440  | 5,811  |
| 新きわなみ荘   | 25  | 6,476  | 7,070  |
| さわらびセンター | 30  | 7,621  | 7,449  |
| デイサービス長津 | 27  | 6,149  | 6,633  |
| ゆり花荘     | 25  | 5,730  | 5,293  |
| 合 計      | 206 | 50,754 | 50,530 |

データ：市介護高齢課

## (5) 要介護(要支援)認定者数及びサービス別受給者・利用者数

単位：人

|        | 要介護度  | 認定者   | サービス受給者・利用者      |                   |
|--------|-------|-------|------------------|-------------------|
|        |       |       | 居宅介護<br>(介護予防含む) | 地域密着型<br>(介護予防含む) |
| 平成30年度 | 要支援 1 | 289   | 1,126            | 15                |
|        | 要支援 2 | 400   | 2,515            | 89                |
|        | 要介護 1 | 927   | 7,548            | 1,171             |
|        | 要介護 2 | 711   | 6,031            | 1,306             |
|        | 要介護 3 | 627   | 4,272            | 1,261             |
|        | 要介護 4 | 562   | 2,309            | 1,081             |
|        | 要介護 5 | 512   | 1,264            | 631               |
|        | 計     | 4,028 | 25,065           | 5,554             |
| 令和元年   | 要支援 1 | 314   | 1,368            | 12                |
|        | 要支援 2 | 406   | 2,590            | 54                |
|        | 要介護 1 | 941   | 7,908            | 1,459             |
|        | 要介護 2 | 732   | 5,931            | 1,132             |
|        | 要介護 3 | 630   | 4,122            | 1,257             |
|        | 要介護 4 | 556   | 2,249            | 1,180             |
|        | 要介護 5 | 491   | 1,095            | 690               |
|        | 計     | 4,070 | 25,263           | 5,784             |

各年3月31日 基準

データ：市介護高齢課

## (6) 介護施設利用者数

単位：人

|       | 介護老人<br>福祉施設 | 介護老人<br>保健施設 | 介護療養型<br>医療施設 | 介護医療院 | 計      |
|-------|--------------|--------------|---------------|-------|--------|
| 平成30年 | 4,364        | 4,100        | 1,607         | -     | 10,071 |
| 令和元年  | 4,358        | 4,027        | 1,711         | 3     | 10,099 |

各年3月31日 基準

データ：市介護高齢課

## (7) 保育園の定員、園児数、職員数等

単位：人

|             | 定員    | 園 児 数 |           |     |     |     | 保育士<br>及 び<br>職員数 |
|-------------|-------|-------|-----------|-----|-----|-----|-------------------|
|             |       | 総 数   | 3歳<br>未 満 | 3歳児 | 4歳児 | 5歳児 |                   |
|             |       |       |           |     |     |     |                   |
| 平成 30 年 度   | 1,720 | 1,408 | 445       | 315 | 315 | 333 | 277               |
| 令 和 元 年 度   | 1,650 | 1,378 | 456       | 289 | 317 | 316 | 278               |
| 令 和 2 年 度   | 1,650 | 1,317 | 419       | 297 | 287 | 314 | 283               |
| 第 一 保 育 園   | 90    | 71    | 24        | 16  | 17  | 14  | 17                |
| 第 二 保 育 園   | 100   | 87    | 24        | 24  | 23  | 16  | 19                |
| 岩 船 保 育 園   | 120   | 84    | 29        | 14  | 17  | 24  | 18                |
| 瀬 波 保 育 園   | 110   | 88    | 29        | 19  | 21  | 19  | 19                |
| 山 辺 里 保 育 園 | 130   | 119   | 40        | 24  | 26  | 29  | 28                |
| 山 居 町 保 育 園 | 110   | 81    | 21        | 25  | 22  | 13  | 18                |
| 金 屋 保 育 園   | 120   | 68    | 19        | 12  | 16  | 21  | 16                |
| あらかわ保育園     | 210   | 208   | 58        | 49  | 43  | 58  | 35                |
| 向ヶ丘保育園      | 160   | 142   | 48        | 31  | 28  | 35  | 25                |
| みのり保育園      | 130   | 94    | 32        | 20  | 20  | 22  | 22                |
| 館 腰 保 育 園   | 100   | 69    | 23        | 13  | 16  | 17  | 19                |
| 高 南 保 育 園   | 90    | 52    | 24        | 14  | 6   | 8   | 14                |
| 猿 沢 保 育 園   | 90    | 76    | 23        | 19  | 17  | 17  | 17                |
| 山北そらいろ保育園   | 90    | 78    | 25        | 17  | 15  | 21  | 16                |
| 福 祉 事 務 所   | -     | -     | -         | -   | -   | -   |                   |

各年4月1日 基準

データ：市こども課

保育士及び職員数は臨時含む。  
園児数は、広域入所(受託)含む

15. 保健・衛生

(1) 医療関係施設数

|        | 病 院 |       | 一般診療所 |     | 歯 科<br>診療所 | 薬 局 | 医薬品<br>販売業 | 保健所 |
|--------|-----|-------|-------|-----|------------|-----|------------|-----|
|        | 病院数 | 病床数   | 診療所数  | 病床数 |            |     |            |     |
| 平成29年度 | 7   | 1,070 | 42    | 0   | 33         | 27  | 22         | 1   |
| 平成30年度 | 7   | 1,070 | 43    | 0   | 33         | 27  | 25         | 1   |

各年度3月31日 基準

データ：村上地域振興局 健康福祉部

(2) 医療関係従事者数

単位：人

|       | 医師  | 歯科<br>医師 | 薬剤師 | 保健師 | 助産師 | 看護師 | 准<br>看護師 | 歯科<br>衛生士 |
|-------|-----|----------|-----|-----|-----|-----|----------|-----------|
| 平成24年 | 95  | 52       | 101 | 34  | 7   | 443 | 267      | 72        |
| 平成26年 | 102 | 49       | 98  | 35  | 7   | 486 | 258      | 63        |
| 平成28年 | 88  | 47       | 99  | 38  | 9   | 502 | 248      | 67        |
| 平成29年 | 86  | 48       | 96  | 38  | 9   | 502 | 248      | 67        |
| 平成30年 | 86  | 45       | 95  | 39  | 8   | 530 | 232      | 69        |

各年12月31日 基準

データ：村上地域振興局 健康福祉部

(3) 予防接種(接種率)

単位：%

|        | B C G | 二種混合<br>(破傷風、ジフテリア) | 四種混合<br>(破傷風、百日ぜ<br>き、ジフテリア、急性<br>灰白髄炎) | ヒブワクチン | 小児用肺炎<br>球菌ワクチン |
|--------|-------|---------------------|---|--------|-----------------|
| 平成30年度 | 67.5  | 48.1                | 70.2                                    | 71.4   | 74.7            |
| 令和元年度  | 59.6  | 48.9                | 61.0                                    | 63.5   | 68.1            |

|        | MR(麻しん風しん混合ワクチン) |      | 水痘   | 日本脳<br>炎 | B型肝炎 | 65歳以上<br>インフルエンザ | 成人用肺炎球<br>菌ワクチン |
|--------|------------------|------|------|----------|------|------------------|-----------------|
|        | 第1期              | 第2期  |      |          |      |                  |                 |
| 平成30年度 | 81.6             | 94.2 | 65.6 | 24.0     | 71.1 | 58.4             | 34.2            |
| 令和元年度  | 83.2             | 91.6 | 61.6 | 38.6     | 64.0 | 59.3             | 21.6            |

データ：市保健医療課

(4) 死因別死亡者数

単位：人

|        | 平成28年 |        | 平成29年 |        | 平成30年 |        |
|--------|-------|--------|-------|--------|-------|--------|
|        | 死亡者数  | 構成比(%) | 死亡者数  | 構成比(%) | 死亡者数  | 構成比(%) |
| 悪性新生物  | 256   | 30.77  | 237   | 26.57  | 240   | 28.17  |
| 心疾患( ) | 144   | 17.31  | 174   | 19.51  | 168   | 19.72  |
| 脳血管疾患  | 77    | 9.25   | 84    | 9.42   | 97    | 11.38  |
| 脳梗塞(注) | (40)  | (4.81) | (45)  | (5.04) | (44)  | (5.16) |
| 肺 炎    | 99    | 11.90  | 90    | 10.09  | 63    | 7.39   |
| 老 衰    | 150   | 18.03  | 187   | 20.96  | 175   | 20.54  |
| そ の 他  | 106   | 12.74  | 120   | 13.45  | 109   | 12.79  |
| 全 体 数  | 832   | 100.00 | 892   | 100.0  | 852   | 100.0  |

心疾患は高血圧症を除く。

データ：福祉保健年報

注 脳梗塞は脳血管疾患の内数

## (5) し尿汲取件数、汲取量

単位：kl

|        | 一般     |       | 公共汲取 |     | 合計     |       |
|--------|--------|-------|------|-----|--------|-------|
|        | 件数     | 汲取量   | 件数   | 汲取量 | 件数     | 汲取量   |
| 平成30年度 | 13,326 | 3,959 | 101  | 81  | 13,427 | 4,040 |
| 令和元年度  | 12,389 | 3,544 | 83   | 51  | 12,472 | 3,595 |

データ：市環境課

## (6) ごみ処理の概況

単位：t

|        | 処理対象   |        | 処理内容   |     |       |
|--------|--------|--------|--------|-----|-------|
|        | 世帯数    | 世帯員数   | 焼却     | 埋立  | 資源化   |
| 平成30年度 | 22,886 | 61,023 | 20,796 | 622 | 5,471 |
| 令和元年度  | 22,663 | 58,827 | 21,225 | 849 | 5,109 |

資源化量は拠点回収等を含む

データ：市環境課

## (7) ごみの状況（一般廃棄物）

単位：t

|        | 形態     |        |        | 燃やすごみ<br>(家庭+事業) | 燃やさない<br>ごみ<br>(家庭+事業) |
|--------|--------|--------|--------|------------------|------------------------|
|        | 委託ごみ   | 直接搬入   | 合計     |                  |                        |
| 平成30年度 | 14,216 | 10,129 | 24,345 | 20,522           | 3,823                  |
| 令和元年度  | 14,199 | 10,717 | 24,916 | 20,904           | 4,012                  |

燃やすごみの内訳：可燃ごみ+粗大ごみ

燃やさないごみの内訳：不燃ごみ+資源ごみ

## (8) 資源ごみ収集状況

単位：t

|       | ガラス<br>ビン | 有害<br>ごみ<br>乾電池、蛍<br>光管等 | スチール缶 | アルミ缶 | 古紙    | ペット<br>ボトル | プラスチック<br>製容器<br>包装 |
|-------|-----------|--------------------------|-------|------|-------|------------|---------------------|
|       | 平成30年度    | 457                      | 32    | 74   | 22    | 1,329      | 63                  |
| 令和元年度 | 507       | 32                       |       | 107  | 1,235 | 70         | 376                 |

ごみステーションから収集した資源ごみ

データ：市環境課



## 16. 公園・緑地の概況

### (1) 都市公園の現況

単位：m<sup>2</sup>

| 区分   | 公園名               | 面積(m <sup>2</sup> ) | 位置             |
|------|-------------------|---------------------|----------------|
| 総合   | パルパーク神林総合運動公園     | 94,309              | 九日市501番地       |
| 運動   | 村上運動公園            | 80,739              | 日下98番地14       |
|      | グリーンパークあらかわ総合運動公園 | 198,000             | 梨木234番地2       |
| 街区   | 上片町児童公園           | 2,053               | 上片町5番16号       |
|      | 前坪公園              | 3,100               | 坂町1797番地14     |
|      | 城山児童公園            | 4,042               | 二之町7番3号        |
|      | 田端町児童公園           | 498                 | 田端町3310番地22    |
|      | いこいの森児童公園         | 3,606               | 瀬波温泉三丁目312番地11 |
| 都市緑地 | 三面川東河川公園          | 19,904              | 村上5448番地2      |
|      | 南大平ダム湖公園          | 23,252              | 南大平1102番地18    |
|      | お幕場森林公園           | 830,163             | 北新保681番地10     |
| 地区   | 諸上寺公園             | 20,445              | 岩船626番地        |
| 近隣   | 記念公園              | 8,206               | 庄内町319番地1      |
|      | 岩船運動広場            | 18,418              | 八日市898番地2      |
| 特殊   | お幕場・大池公園          | 34,360              | 北新保685番地       |
|      | 村上市鮭公園            | 77,848              | 塩町4990番地       |

令和2年4月1日 現在

データ：市都市計画課,村上市都市公園条例

### (2) 農村公園

| 公園名      | 面積(m <sup>2</sup> ) | 位置        |
|----------|---------------------|-----------|
| 浜新田農村公園  | 1,636               | 浜新田107番地2 |
| 四日市農村公園  | 2,383               | 四日市260番地  |
| 鋳物師農村公園  | 2,168               | 鋳物師1426番地 |
| 大関農村公園   | 1,729               | 大関473番地   |
| 下渡農村公園   | 2,087               | 下渡398番地13 |
| 門前せせらぎ公園 | 6,391               | 門前2516番地  |
| 西興屋農村公園  | 1,176               | 西興屋977番地  |
| 切田農村公園   | 3,200               | 切田640番地1  |
| 荒島地区農村公園 | 5,812               | 荒島1484番地  |
| 佐々木農村公園  | 2,810               | 佐々木255番地3 |
| 海老江農村公園  | 2,400               | 海老江2334番地 |
| 中倉農村公園   | 2,144               | 中倉349番地   |
| 大津農村公園   | 3,318               | 大津3600番地  |
| 名割農村公園   | 1,986               | 名割1689番地  |

| 公園名        | 面積(m <sup>2</sup> ) | 位置         |
|------------|---------------------|------------|
| 山屋農村公園     | 1,806               | 山屋684番地1   |
| 宿田農村公園     | 3,159               | 宿田1018番地   |
| 松沢農村公園     | 2,492               | 松沢790番地3   |
| 七湊農村公園     | 2,001               | 七湊1737番地7  |
| 牛屋農村公園     | 2,500               | 牛屋2915番地   |
| 牧目農村公園     | 2,000               | 牧目2372番地   |
| 下助淵農村公園    | 1,990               | 下助淵3009番地  |
| 塩谷農村公園     | 4,075               | 塩谷2000番地   |
| 高御堂農村公園    | 772                 | 高御堂195番地   |
| 大塚農村公園     | 1,967               | 大塚367番地    |
| 志田平農村公園    | 1,107               | 志田平228番地   |
| 潟端農村公園     | 1,005               | 潟端505番地    |
| 上助淵農村公園    | 2,328               | 上助淵1682番地1 |
| 九日市農村公園    | 2,727               | 九日市301番地   |
| 平林農村公園     | 1,907               | 平林2931番地   |
| 小出農村公園     | 3,746               | 小出874番地1   |
| 葛籠山農村公園    | 1,998               | 葛籠山1680番地  |
| 桃川農村公園     | 3,164               | 桃川3603番地   |
| 有明郷清水公園    | 3,411               | 有明2704番地   |
| 小岩内農村公園    | 2,053               | 小岩内1925番地  |
| 松喜和農村公園    | 3,400               | 北新保683番地1  |
| 川部農村公園     | 2,023               | 川部1438番地   |
| 小口川農村公園    | 2,000               | 小口川250番地4  |
| 大須戸ため池農村公園 | 838                 | 大須戸1452番地  |
| 中浜農村公園     | 958                 | 中浜846番地    |

令和2年4月1日 現在

データ：市農林水産課・村上市農村公園条例

### (3) 森林公園

| 公園名              | 面積(m <sup>2</sup> ) | 位置                 |
|------------------|---------------------|--------------------|
| 耕雲寺森林公園          | 403,234             | 門前大谷1149番地         |
| 浦田の森森林公園         | 240,876             | 岩船字浦田山231番地        |
| 岩船夕日の森森林公園       | 6,746               | 岩船三日市1167番地4       |
| 道玄池いこいの森森林公園     | 146,088             | 岩船字浦田山357番地        |
| 岩船すこやかふれあいの森森林公園 | 27,461              | 岩船字上の山2120番地16     |
| 荒川福祉の森           | 5,493               | 梨木字元山国有林1302林班い小班外 |
| 虚空蔵グリーンパーク       | 125,900             | 猿沢3532番地           |
| 鳴海森林公園           | 6,677               | 三面字三面山国有林1174林班内   |
| 二子島森林公園          | 370,000             | 岩崩1296番地の1         |

令和2年4月1日 現在データ：市福祉課・市農林水産課・村上市森林公園設置条例

### (4) その他の公園等

| 公園名             | 面積(m <sup>2</sup> ) | 位置          |
|-----------------|---------------------|-------------|
| 山北総合運動公園        | 68,000              | 府屋177番地1    |
| 岩船港緩衝緑地         | 15,851              | 岩船港町3144番地8 |
| あかね色の浜辺親水公園     | 7,220               | 岩船三日市地内     |
| 三面川中州公園         | 103,180             | 村上字川原地先     |
| 門前川公園           | 55,000              | 山辺里字上川原地先   |
| ハマナスライン         | 21,265              | 瀬波温泉一丁目地内   |
| 海府ふれあい広場        | 6,458               | 野潟2662番地1   |
| 緑町児童遊園地         | 3,754               | 緑町三丁目3804番地 |
| 瀬波いこいの森自然観察教育林  | 1,228,300           | 瀬波字浜山地先     |
| お幕場いこいの森自然観察教育林 | 1,744,400           | 北新保地内       |
| 平林史跡の森自然観察教育林   | 533,500             | 平林地内        |
| 神林水辺の楽校         | 44,705              | 葛籠山1068番地1  |
| 神林とら堤公園         | 692                 | 有明105番地     |
| 高根交流広場          | 8,000               | 高根3132番地1   |
| 山北交流広場          | 1,291               | 小俣127番地1    |
| 中野水辺公園          | 4,759               | 中野516番地     |
| 北中芭蕉公園          | 3,985               | 北中156番地     |

令和2年4月1日 現在

データ：下越森林管理署・市環境課・市農林水産課・市観光課・市建設課・市都市計画課・村上市公園条例

17. 財政

(1) 令和元年度一般会計歳入歳出決算額

単位：千円

| 歳 入                       |            |       | 歳 出         |            |       |
|---------------------------|------------|-------|-------------|------------|-------|
| 科 目                       | 決算額        | 構成比   | 科 目         | 決算額        | 構成比   |
|                           |            | %     |             |            | %     |
| 1 市 税                     | 6,597,511  | 18.4  | 議 会 費       | 193,739    | 0.6   |
| 2 地 方 譲 与 税               | 376,533    | 1.0   | 総 務 費       | 3,077,917  | 8.9   |
| 3 利 子 割 交 付 金             | 4,275      | 0.0   | 民 生 費       | 9,044,855  | 26.2  |
| 4 配 当 割 交 付 金             | 21,874     | 0.1   | 衛 生 費       | 3,489,077  | 10.1  |
| 5 株 式 等 譲 渡 所 得 割 交 付 金   | 11,825     | 0.0   | 労 働 費       | 78,288     | 0.2   |
| 6 地 方 消 費 税 交 付 金         | 1,100,440  | 3.1   | 農 林 水 産 業 費 | 2,421,243  | 7.0   |
| 7 コ ー ル ー ト 場 利 用 税 交 付 金 | 2,486      | 0.0   | 商 工 費       | 1,396,007  | 4.0   |
| 8 自 動 車 取 得 税 交 付 金       | 45,416     | 0.1   | 土 木 費       | 4,410,698  | 12.8  |
| 9 地 方 特 例 交 付 金           | 187,052    | 0.5   | 消 防 費       | 1,467,968  | 4.3   |
| 10 地 方 交 付 税              | 13,781,933 | 38.3  | 教 育 費       | 4,067,236  | 11.8  |
| 11 交 通 安 全 対 策 特 別 交 付 金  | 7,331      | 0.0   | 災 害 復 旧 費   | 121,833    | 0.4   |
| 12 分 担 金 及 び 負 担 金        | 487,820    | 1.4   | 公 債 費       | 3,434,319  | 10.0  |
| 13 使 用 料 及 び 手 数 料        | 373,465    | 1.0   | 諸 支 出 金     | 1,272,862  | 3.7   |
| 14 国 庫 支 出 金              | 2,880,523  | 8.0   | 予 備 費       | 0          | 0.0   |
| 15 県 支 出 金                | 1,964,305  | 5.5   |             |            |       |
| 16 財 産 収 入                | 131,262    | 0.4   |             |            |       |
| 17 寄 附 金                  | 359,360    | 1.0   |             |            |       |
| 18 繰 入 金                  | 1,495,744  | 4.2   |             |            |       |
| 19 繰 越 金                  | 1,019,660  | 2.8   |             |            |       |
| 20 諸 収 入                  | 1,174,222  | 3.3   |             |            |       |
| 21 市 債                    | 3,917,800  | 10.9  |             |            |       |
| 22 環 境 性 能 割 交 付 金        | 12,063     | 0.0   |             |            |       |
| 合 計                       | 35,952,900 | 100.0 | 合 計         | 34,476,042 | 100.0 |

歳入歳出差引残額 1,476,858 千円

データ：市企画財政課

(2) 特別会計歳入歳出予算・決算額

単位：千円

| 会 計 名         | 令和元年度決算額   |            | 令和2年度当初予算額 |            |
|---------------|------------|------------|------------|------------|
|               | 歳 入        | 歳 出        | 歳 入        | 歳 出        |
| 土 地 取 得       | 40,226     | 40,226     | 5,008      | 5,008      |
| 情 報 通 信 事 業   | 520,667    | 511,249    | 410,000    | 410,000    |
| 蒲 萄 又 キ ー 場   | 32,700     | 31,689     | 47,800     | 47,800     |
| 下 水 道 事 業     | 4,452,968  | 4,394,413  | -          | -          |
| 集 落 排 水 事 業   | 1,234,926  | 1,206,566  | -          | -          |
| 簡 易 水 道 事 業   | 441,458    | 427,449    | -          | -          |
| 国 民 健 康 保 険   | 6,186,702  | 6,007,250  | 6,207,000  | 6,207,000  |
| 後 期 高 齢 者 医 療 | 708,289    | 708,117    | 766,700    | 766,700    |
| 介 護 保 険       | 7,997,024  | 7,819,075  | 7,654,000  | 7,654,000  |
| 合 計           | 21,614,960 | 21,146,034 | 15,090,508 | 15,090,508 |

下水道、集落排水、簡易水道事業は令和2年度から企業会計へ移行したため当初予算額なし

データ：市企画財政課

## (3) 令和2年度一般会計歳入歳出当初予算額

単位：千円

| 歳入                       |            |       | 歳出          |            |       |
|--------------------------|------------|-------|-------------|------------|-------|
| 科目                       | 予算額        | 構成比   | 科目          | 予算額        | 構成比   |
|                          |            | %     |             |            | %     |
| 1 市 税                    | 6,474,597  | 20.2  | 議 会 費       | 186,065    | 0.6   |
| 2 地 方 譲 与 税              | 398,000    | 1.2   | 総 務 費       | 3,037,017  | 9.5   |
| 3 利 子 割 交 付 金            | 3,000      | 0.0   | 民 生 費       | 9,198,747  | 28.7  |
| 4 配 当 割 交 付 金            | 16,000     | 0.0   | 衛 生 費       | 3,316,480  | 10.3  |
| 5 株 式 等 譲 渡 所 得 割 交 付 金  | 7,000      | 0.0   | 労 働 費       | 69,174     | 0.2   |
| 6 法 人 事 業 税 交 付 金        | 49,000     | 0.2   | 農 林 水 産 業 費 | 2,583,369  | 8.0   |
| 7 地 方 消 費 税 交 付 金        | 1,260,000  | 3.9   | 商 工 費       | 1,304,042  | 4.1   |
| 8 コ ー ル ー 場 利 用 税 交 付 金  | 2,000      | 0.0   | 土 木 費       | 4,399,662  | 13.7  |
| 9 環 境 性 能 割 交 付 金        | 25,000     | 0.1   | 消 防 費       | 1,560,360  | 4.9   |
| 10 地 方 特 例 交 付 金         | 39,000     | 0.1   | 教 育 費       | 2,827,350  | 8.8   |
| 11 地 方 交 付 税             | 12,650,000 | 39.4  | 災 害 復 旧 費   | 3          | 0.0   |
| 12 交 通 安 全 対 策 特 別 交 付 金 | 7,000      | 0.0   | 公 債 費       | 3,402,663  | 10.6  |
| 13 分 担 金 及 び 負 担 金       | 424,243    | 1.3   | 諸 支 出 金     | 160,068    | 0.5   |
| 14 使 用 料 及 び 手 数 料       | 361,570    | 1.1   | 予 備 費       | 55,000     | 0.2   |
| 15 国 庫 支 出 金             | 2,768,586  | 8.6   |             |            |       |
| 16 県 支 出 金               | 1,860,424  | 5.8   |             |            |       |
| 17 財 産 収 入               | 59,024     | 0.2   |             |            |       |
| 18 寄 附 金                 | 256,003    | 0.8   |             |            |       |
| 19 繰 入 金                 | 1,991,303  | 6.2   |             |            |       |
| 20 繰 越 金                 | 600,000    | 1.9   |             |            |       |
| 21 諸 収 入                 | 964,150    | 3.0   |             |            |       |
| 22 市 債                   | 1,884,100  | 5.9   |             |            |       |
| 合 計                      | 32,100,000 | 100.0 | 合 計         | 32,100,000 | 100.0 |

データ：市企画財政課

## (4) 企業会計（上水道事業）歳入歳出予算・決算額

単位：千円

| 年度区分     | 収益的収入     | 収益的支出     | 資本的収入   | 資本的支出   |
|----------|-----------|-----------|---------|---------|
| 令和元年度決算額 | 1,142,344 | 1,066,207 | 58,280  | 591,442 |
| 令和2年度予算額 | 1,104,556 | 1,096,695 | 155,869 | 685,153 |

## (5) 企業会計（簡易水道事業）歳入歳出予算・決算額

単位：千円

| 年度区分     | 収益的収入   | 収益的支出   | 資本的収入   | 資本的支出   |
|----------|---------|---------|---------|---------|
| 令和元年度決算額 | -       | -       | -       | -       |
| 令和2年度予算額 | 315,610 | 315,610 | 174,638 | 296,431 |

令和2年度より企業会計へ移行したため令和元年度決算額なし

## (6) 企業会計（下水道事業）歳入歳出予算・決算額

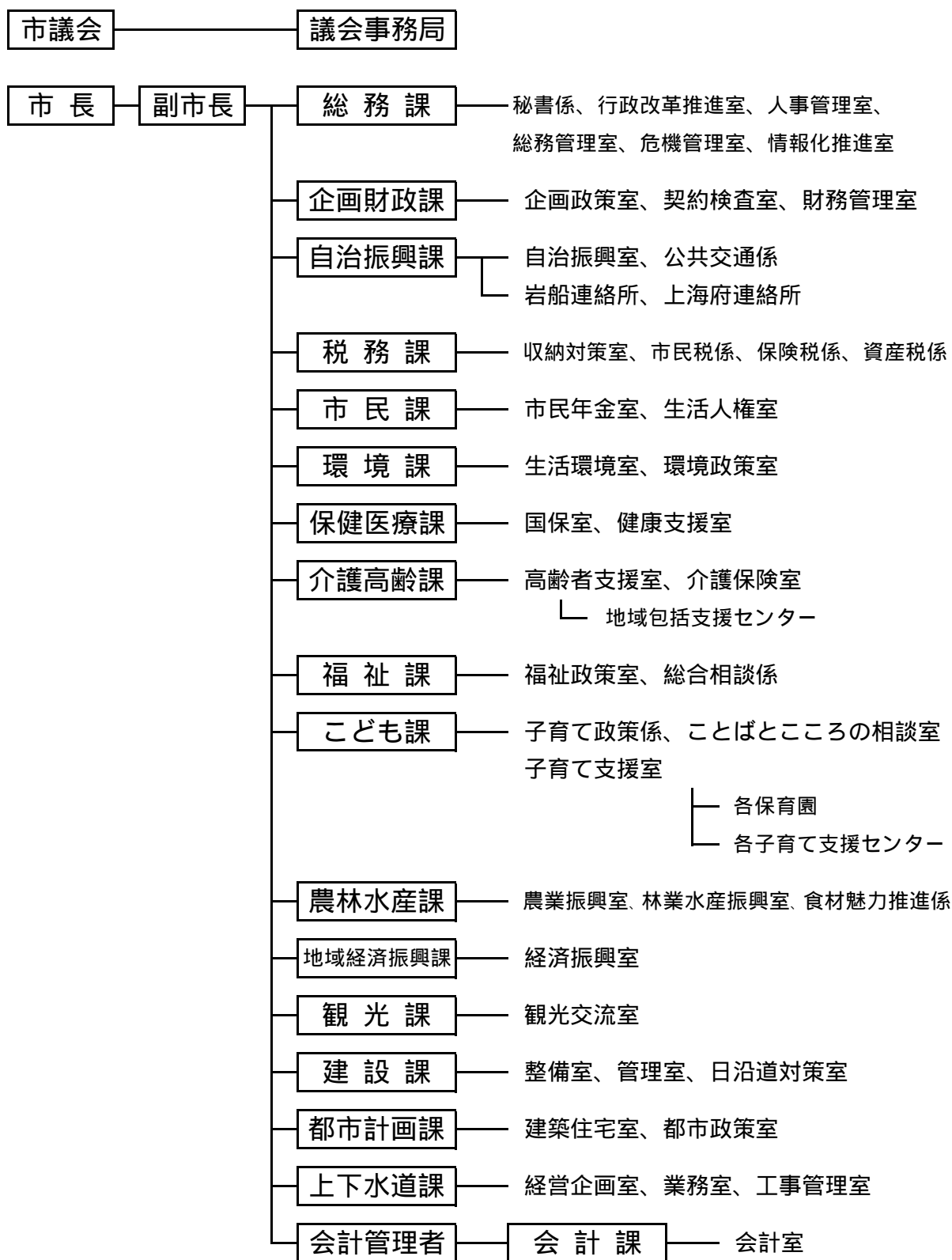
単位：千円

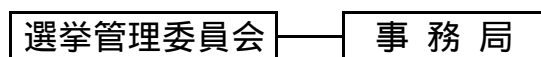
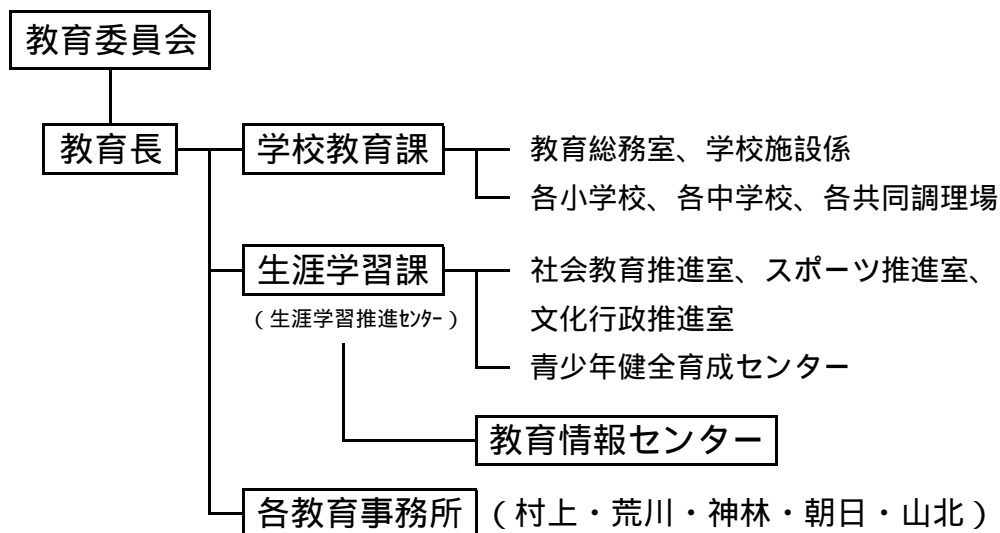
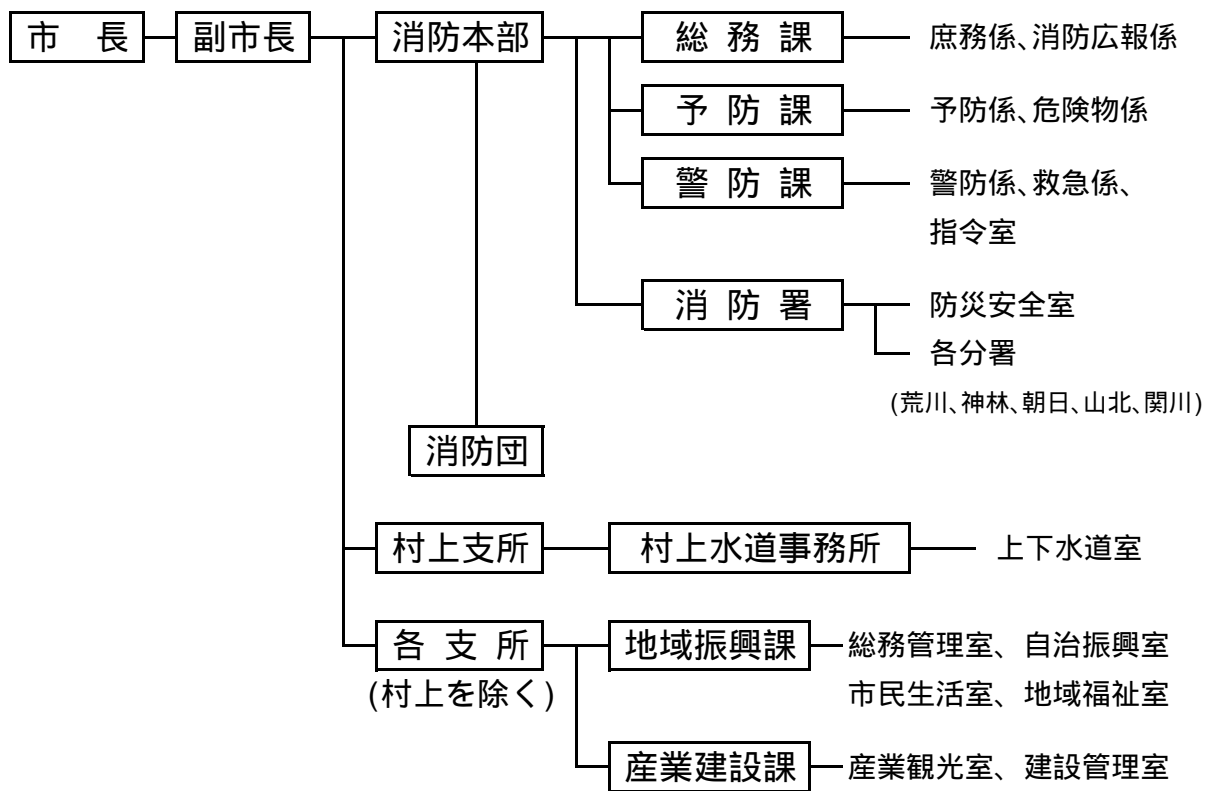
| 年度区分     | 収益的収入     | 収益的支出     | 資本的収入     | 資本的支出     |
|----------|-----------|-----------|-----------|-----------|
| 令和元年度決算額 | -         | -         | -         | -         |
| 令和2年度予算額 | 4,291,287 | 7,291,287 | 3,537,103 | 4,941,176 |

令和2年度より企業会計へ移行したため令和元年度決算額なし

データ：市企画財政課

18. 市役所の機構  
 (1) 行政機構





## (2) 相談窓口一覧

| 種 類                      | 内 容 (相談員)                                       | 担 当   |
|--------------------------|---|---|
| 市民相談                     | 市民生活に関する相談<br>(市民課職員)                           | 本庁：市民課<br>各支所：市民生活室                                   |
| 心配ごと相談                   | いろいろな心配ごとの相談<br>(民生・児童委員ほか)                     | 社会福祉協議会<br>内線☎1312、1313                               |
| 人権相談                     | 人権侵害等のすべての相談<br>(法務局職員)                         | 新潟地方法務局村上支局<br>支局 ☎53-2390                            |
| 健康相談                     | 健康に関する相談<br>(保健師)                               | 本庁：保健医療課<br>各支所：地域福祉室                                 |
| 育児相談会                    | 育児に関する相談<br>(保健師)                               | 本庁：保健医療課<br>各支所：地域福祉室                                 |
| 離乳食相談会                   | 離乳食に関する相談<br>(栄養士)                              | 本庁：保健医療課<br>各支所：地域福祉室                                 |
| 行政相談                     | 行政に対する苦情、意見、要望<br>(行政相談員)                       | 本庁：市民課<br>各支所：市民生活室                                   |
| 出張年金相談                   | 年金に関する相談<br>(新発田年金事務所職員)                        | 新発田年金事務所お客様相談室<br>☎0254-23-2128                       |
| 弁護士による法律相談<br>(有料・無料)    | 法律相談<br>(県弁護士会弁護士)                              | 本庁：市民課生活人権室<br>内線☎2231、2232                           |
| 交通事故相談                   | 交通事故に関する相談<br>(交通事故相談員)                         | 県交通事故相談所(県庁1階)<br>☎025-280-5750                       |
| 18歳未満の児童に関する相談           | 家族・子育て、児童虐待に関する相談 (家庭相談員)                       | 家庭児童相談室(こども課内)<br>☎53-3201                            |
| 福祉総合相談                   | 福祉に関する相談、制度に関する問い合わせ (福祉課職員)                    | 本庁：福祉課<br>総合相談係 ☎75-8941                              |
| DV相談<br>(ドメスティック・バイオレンス) | パートナーからの暴力、保護に関する相談 (福祉課職員)                     | 本庁：福祉課<br>総合相談係 ☎75-8941                              |
| 納税相談                     | 市税の納税に関する相談<br>(市税務課職員)                         | 本庁：税務課収納対策室<br>内線☎2121、2122                           |
| 消費生活相談                   | 消費生活に関する問い合わせや相談(消費生活相談員)                       | 消費生活センター(市民課内)<br>内線☎2233、2234                        |
| 高齢者の総合相談                 | 介護や認知症に関する相談、介護予防事業の紹介など<br>(保健師・介護支援専門員・社会福祉士) | 本庁：村上市地域包括支援センター(介護高齢課内)<br>内線☎3431～3435<br>各支所：地域福祉室 |
| 障がい者(児)相談                | 障がい者またはその家族からの相談(相談支援事業所)                       | 地域生活支援センターはまなす ☎50-7104<br>電話相談サービス<br>☎090-4923-2075 |
|                          |   | 相談支援事業浦田の里<br>☎53-3673                                |

障がい者相談の電話相談サービスは、金・土・1/1～1/3は24時間対応、それ以外は午後5：00～翌朝8：00までです。



| 種 類       | 内 容 (相談員)                                  | 担 当  |
|-----------|--|--|
| いじめ・不登校相談 | 児童・生徒・親の悩み相談<br>(指導員ほか)                    | <p>【村上市適応指導教室】<br/>ふれあいルーム<br/>(教育情報センター内)<br/>☎53-7515</p> <p>くろっかす教室<br/>(荒川地区公民館内)<br/>☎62-6363</p> <p>はくちょうルーム<br/>(神林農村環境改善センター内)<br/>☎60-1500</p> <p>ひまわり教室<br/>(朝日総合体育館内)<br/>☎60-2002</p> <p>しおさいルーム<br/>(山北総合体育館内)<br/>☎77-4052</p> |
| 子どもの発達相談  | 発音、言葉の発達、きこえ、友達との関わりについての相談、学習面の相談 (指導員ほか) | ことばとこころの相談室<br>(村上小学校内)<br>☎52-5550  |
| 仕事の相談     | 仕事の相談、就職のあっせん<br>(ハローワーク職員)                | ハローワーク村上<br>☎53-4141   |
| エイズ相談     | エイズに関する相談<br>(保健師)                         | 村上地域振興局健康福祉部(村上保健所)<br>専用☎53-8120  |

### (3) 市税の納期

|         | 4月 | 5月 | 6月 | 7月 | 8月 | 9月 | 10月 | 11月 | 12月 | 1月 | 2月 | 3月 |
|---------|----|----|----|----|----|----|-----|-----|-----|----|----|----|
| 市・県民税   |    |    | 1期 |    | 2期 |    | 3期  |     |     | 4期 |    |    |
| 国民健康保険税 |    |    |    | 1期 | 2期 | 3期 | 4期  | 5期  | 6期  | 7期 | 8期 | 9期 |
| 固定資産税   | 1期 |    |    | 2期 |    | 3期 |     |     | 4期  |    |    |    |
| 軽自動車税   |    | 全  |    |    |    |    |     |     |     |    |    |    |

納期限は各月末です。(12月は28日)ただし、納期限が土曜日・日曜日・祝日等の休業日にあたる時は、翌開庁日に繰り下がります。

### (4) 市民課関係の各種届出

| 届出名称 | 届出の期限         | 届出のときに必要なもの  |
|------|---------------|--|
| 出生届  | 生まれた日から14日以内  | 届出書(医師・助産師の証明があるもの)<br>届出人の印鑑<br>母子健康手帳<br><br>出生に関連する手続きで、児童手当や子ども医療などがあります   |
| 死亡届  | 死亡を知った日から7日以内 | 届書(医師の証明があるもの)<br>届出人の印鑑<br>火葬場の予約票  |
| 転入届  | 住みはじめてから14日以内 | (他市町村から転入)<br>届出人の印鑑<br>従前に住んでいた市区町村から発行された転出証明書(住民基本台帳カードまたはマイナンバーカードによる特例の届出の場合は発行されません)<br>住民基本台帳カードまたはマイナンバーカード(いずれもお持ちの方のみ)<br>運転免許証または健康保険証などのご本人を確認できるもの<br>在留カード<br><br>(海外から転入)<br>パスポート<br>在留カード(外国人の方。ただし、交付待ちの方を除く)<br><br>転入に伴い国民健康保険等の手続きが必要な場合があります |
| 転居届  |               | 届出人の印鑑<br>住民基本台帳カードまたはマイナンバーカード(いずれもお持ちの方のみ)<br>運転免許証または健康保険証などのご本人を確認できるもの<br>在留カード(外国人の方)<br><br>転居に伴い国民健康保険等の手続きが必要な場合があります   |
| 転出届  | あらかじめ転出の前に    | (他市町村又は海外に転出の方)<br>届出人の印鑑<br>住民基本台帳カードまたはマイナンバーカード(いずれもお持ちの方のみ)<br>運転免許証または健康保険証などのご本人を確認できる書類<br><br>転出に伴い国民健康保険等の手続きが必要な場合があります  |

## 19. その他

## 県内20市所在地等

|      | 所在地                  | 郵便番号     | 電話番号         | 世帯数     | 人口        |
|------|----------------------|----------|--------------|---------|-----------|
| 新潟県  | (30市町村)              |          |              | 848,150 | 2,304,264 |
| 市部   | (20市)                |          |              | 820,702 | 2,224,567 |
| 郡部   | (6町4村)               |          |              | 27,448  | 79,697    |
|      |                      |          |              |         |           |
| 新潟市  | 中央区学校町通<br>1番町602番地1 | 951-8550 | 025-228-1000 | 321,511 | 810,157   |
| 長岡市  | 大手通1丁目4番地10          | 940-8501 | 0258-35-1122 | 100,143 | 275,133   |
| 三条市  | 旭町2丁目3番1号            | 955-8686 | 0256-34-5511 | 33,201  | 99,192    |
| 柏崎市  | 日石町2番1号              | 945-8511 | 0257-23-5111 | 33,560  | 86,833    |
| 新発田市 | 中央町3丁目3番3号           | 957-8686 | 0254-22-3030 | 34,186  | 98,611    |
| 小千谷市 | 城内2丁目7番5号            | 947-8501 | 0258-83-3511 | 12,165  | 36,498    |
| 加茂市  | 幸町2丁目3番5号            | 959-1392 | 0256-52-0080 | 9,634   | 27,852    |
| 十日町市 | 千歳町3丁目3番地            | 948-8501 | 025-757-3111 | 18,598  | 54,917    |
| 見附市  | 昭和町2丁目1番1号           | 954-8686 | 0258-62-1700 | 13,702  | 40,608    |
| 村上市  | 三之町1番1号              | 958-8501 | 0254-53-2111 | 22,138  | 62,442    |
| 燕市   | 吉田西太田1934番地          | 959-0295 | 0256-92-1111 | 27,537  | 79,784    |
| 糸魚川市 | 一の宮1丁目2番5号           | 941-8501 | 025-552-1511 | 16,699  | 44,162    |
| 妙高市  | 栄町5番1号               | 944-8686 | 0255-72-5111 | 11,562  | 33,199    |
| 五泉市  | 太田1094番地1            | 959-1692 | 0250-43-3911 | 16,945  | 51,404    |
| 上越市  | 木田1丁目1番3号            | 943-8601 | 025-526-5111 | 71,015  | 196,987   |
| 阿賀野市 | 岡山町10番15号            | 959-2092 | 0250-62-2510 | 13,390  | 43,415    |
| 佐渡市  | 千種232番地              | 952-1292 | 0259-63-3111 | 22,401  | 57,255    |
| 魚沼市  | 小出島130番地1            | 946-8601 | 025-792-1000 | 12,833  | 37,352    |
| 南魚沼市 | 六日町180番地1            | 949-6696 | 025-773-6660 | 19,426  | 58,568    |
| 胎内市  | 新和町2番10号             | 959-2693 | 0254-43-6111 | 10,056  | 30,198    |

人口・世帯数は、平成27年国勢調査の人口・世帯数による。

# 令和2年版「市勢豆知識」

令和3年1月 発行

編 集 村上市企画財政課

U R L : <https://www.city.murakami.lg.jp/>

E-Mail : [j-tokei@city.murakami.lg.jp](mailto:j-tokei@city.murakami.lg.jp)