

| | | |
|---------|--|--|
| 登録番号 | 第074号 | 位置図  |
| 所在地 | 村上市庄内町1番21号 (しょうないまち) | |
| 構造 | 木造 2階 セメント瓦葺き | |
| 建築年 | 昭和53年12月建築 | |
| 敷地面積 | 227.15㎡ 【68.71坪】 | |
| 延べ床面積 | 102.68㎡ 【31.06坪】 (1F 51.34㎡ 2F 51.34㎡) | |
| 希望価格 | 200万円 | |
| 駐車場 | あり (屋外・5~6台) | |
| 附帯物 | なし | |
| 道路状況 | 【県道】7m | |
| その他特記事項 | 契約にあたり新潟県宅地建物取引業協会村上支部が仲介します。 台所の床など所々で補修が必要です。 | |

現況写真



外観 (正面)



外観 (後方)



正面駐車スペース



玄関



1階 和室①



1階 台所



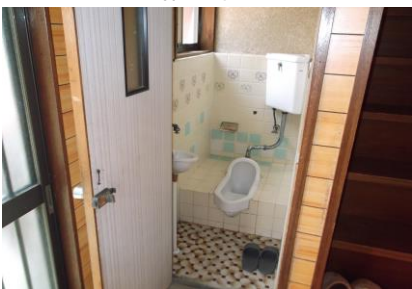
1階 浴室



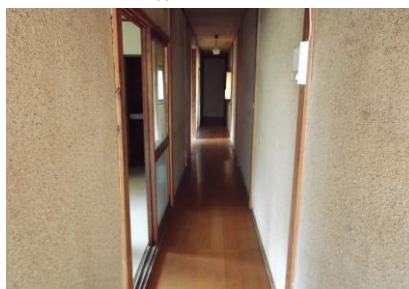
1階 洗面所



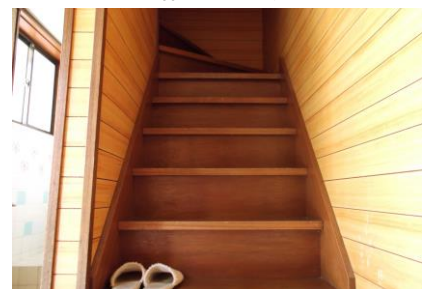
1階 脱衣所



1階 トイレ



1階 廊下



1階 階段



2階 和室②③



2階 和室④



2階 水回り



建物裏の庭



敷地裏の水路

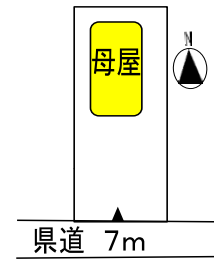


周辺の様子

おすすめポイント

- ・家屋は敷地奥に建ち、空いたスペースを駐車場として利用できます。
- ・周辺は昔ながらの町屋が多く、風情を感じる落ち着いた雰囲気です。
- ・市街地中心部に位置し、市役所や小学校、金融機関、商店街が近くにあり便利です。
- ・お城山、おしゃぎり会館、若林家住宅など観光名所にも近いです。
- ・市役所のある通りでは毎月2と7のつく日に「六斎市」という市場が開かれ、当地の旬な食材等を揃えたお店が並びます。

配置図



間取図




【設備状況】

| | | | |
|-------|--------|-----------------|----------------------|
| 電 気 | 引込済 | 風 呂 | 灯油 |
| 水 道 | 上水道 | ト イ レ | 水洗 和式 |
| 下 水 道 | 単独浄化槽 | T V ア ン テ ナ | デジタル化未対応 |
| ガ ス | プロパンガス | イ ン タ ー ネット 環 境 | 高速通信 (別途引込工事・加入契約必要) |

□主要施設への距離

| | | | |
|----------|--------------------|----------|-------------------|
| 市役所（連絡所） | 村上市役所 0.6km | 警察（駐在所） | 村上警察 1.6km |
| JR駅 | 村上駅 1.9km | 郵便局 | 小町郵便局 0.2km |
| バス停 | 循環バス小町郵便局前 0.2km | スーパー | イオン村上東店 1.7km |
| 病院・医療機関 | 佐藤クリニック(内科他) 0.7km | コンビニ・雑貨店 | セブンイレブン保多町店 0.6km |
| 小学校 | 村上小学校 0.5km | 中学校 | 村上東中学校 1.6km |
| 保育園・幼稚園 | 村上幼稚園 0.7km | 学童施設 | 二之町児童館 0.7km |
| 図書館 | 村上市立中央図書館 1.3km | その他施設 | お城山(臥牛山) 1.1km |

□知っておきたい地域情報

| | |
|--------------|---|
| 地域の紹介 | <ul style="list-style-type: none"> ・村上市庄内町は村上地区の中心に位置しており、JR村上駅からは車で約5分、村上瀬波温泉ICからは車で約5分とたいへん恵まれた位置にあります。 ・約130世帯人口約320人で構成されているこの地域は、村上のシンボルである国指定史跡村上城跡のふもとから歩いて8分のところにあり、とても落ち着いた環境の自然豊かなところに存在します。 ・町内地域内には第二保育園、雅子妃殿下ゆかりのまいづる公園、武家屋敷三棟が一般公開され、全国各地から観光客が押し寄せ、村上藩士の往時の生活に思いを馳せています。 ・近隣には城下町ならではのおしゃぎり会館、重要文化財若林家住宅、村上歴史文化館、この地方では珍しい土蔵白壁造りの浄念寺など、数多くのみどころがあります。 ・何ととっても村上といえば全国的にも有名な“鮭”。冬の風物詩「鮭塩引き街道」は、塩引き鮭が軒下に下げられるもので、当町内で見ることができます。 |
| 行事・イベント | <p>特記すべきは、やはり村上大祭。新潟県下三大祭りの一つにも数えられるこの祭りは、三基の神輿に御神霊を奉遷して、荒馬十四騎、稚児行列を先導に巡行する十九台のオシャギリ（屋台）は、勇壮で華麗な美しさです。当町内ではオシャギリ（屋台）に巡行することはもちろん、村上大祭の先導役を務める荒馬十四騎も当町内だけの役目となっており、一年間の行事の中で最大なものとなっております。</p> <p>1月 鎮火祭（ちんかさい） 2月 初午 5月 彌久志神社春季祭 7月 村上大祭 8月 村上七夕祭 10月 町内レクリエーション（グラウンドゴルフ）大会 彌久志神社秋季祭</p>  |
| 地域で活動している団体等 | <ul style="list-style-type: none"> ・庄内町お茶の間 毎月第四月曜日に、お茶、ゲーム、頭の体操、おしゃべりなどを趣向をこらして開催しています。 |
| 町内会費等 | <ul style="list-style-type: none"> ・世帯あたり区費として年額 6,000円 |
| その他 | <ul style="list-style-type: none"> ・一年を通して市役所脇の通りでは2、7のつく日に六斉市（朝市）が開催されています。野菜、魚、果物、生活用品を特設テントで販売し、市民の台所としても利用され、朝早くから賑わっています。 ・近くには、市役所、体育館、小学校、郵便局、銀行、幼稚園、そして医療機関が多く点在しており、子育てを含めてとても便利な地域となっています。 |

平成29年7月31日現在情報