


| | | |
|---------|--|--|
| 登録番号 | 第139号 | 位置図  |
| 所在地 | 村上市猿沢2264番地 (さるさわ) | |
| 構造 | 木造 二階建 セメント瓦葺き | |
| 建築年 | 平成元年12月建築 (増改築なし) | |
| 敷地面積 | 536.68㎡ 【162.35坪】 | |
| 延べ床面積 | 156.07㎡ 【47.21坪】 (1F 103.90㎡) (2F 52.17㎡) | |
| 希望価格 | 300万円 | |
| 駐車場 | あり (敷地内に3台) | |
| 附帯物 | あり (倉庫1棟) | |
| 道路状況 | 西側市道 6m | |
| その他特記事項 | 契約にあたり新潟県宅地建物取引業協会村上支部が仲介します。多少の補修が必要です。敷地が広く、宅前に観賞用の池があります。 | |

現況写真



外観①



外観②



外観③



外観④



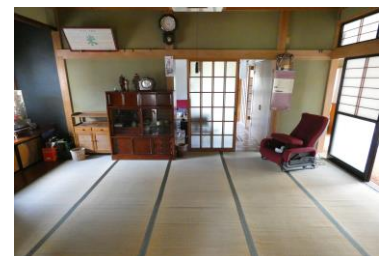
玄関



1階和室①



1階和室②



1階和室③



1階DK①



1階キッチン



1階トイレ



1階洗面所



1階浴室



2階和室④



2階和室⑤



2階洋室①

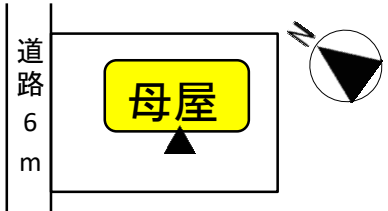


前庭

おすすめポイント

- ・敷地が広く、日当たりのよい住宅です。
- ・国道7号線に近く、朝日みどりの里等の観光名所も近辺にあります。
- ・行政や金融機関等がある地域ともほど近く、利便性のある地域です。
- ・宅前には広い庭が、裏手には小屋1棟があります。

配置図



間取図




【設備状況】

| | | | |
|-------|-------------|-----------------|-------------------------------------|
| 電 気 | 引込済 | 風 呂 | 灯油給湯式 |
| 水 道 | 上水道 | ト イ レ | 水洗 洋式・和式 |
| 下 水 道 | 未接続 (単独浄化槽) | T V ア ン テ ナ | デ ジ タ ル 化 対 応 済 |
| ガ ス | プロパンガス | イ ン タ ー ネット 環 境 | 高 速 通 信 (別 途 引 込 工 事 ・ 加 入 契 約 必 要) |

□主要施設への距離

| | | | | | |
|----------|-----------|--------|----------|--------------|-------|
| 市役所（連絡所） | 村上市役所朝日支所 | 2.4km | 警察（駐在所） | 猿沢駐在所 | 0.6km |
| JR駅 | 村上駅 | 9.1km | 郵便局 | 越後猿沢郵便局 | 0.3km |
| バス停 | 猿沢上町 | 0.04km | スーパー | A マート猿沢店 | 1.2km |
| 病院・医療機関 | 佐藤医院 | 0.2km | コンビニ・雑貨店 | セブンイレブン越後猿沢店 | 0.3km |
| 小学校 | 朝日さくら小学校 | 1.1km | 中学校 | 朝日中学校 | 3.8km |
| 保育園・幼稚園 | 猿沢保育園 | 1.2km | 学童施設 | 朝日学童保育所 | 6.6km |
| 図書館 | 朝日図書館 | 2.4km | その他施設 | 朝日みどりの里 | 0.6km |

□知っておきたい地域情報

| | | |
|--------------|---|---|
| 地域紹介 | <ul style="list-style-type: none"> 猿沢集落は、朝日地域の交通の要衝で、国道7号線と日本海東北自動車道が通り、朝日まほろばICのロングランプ工事も進捗しています。 人口458人、198世帯で構成されており、前方に朝日連峰を仰ぎ、背後には猿沢城跡や大満虚空蔵尊の拝殿もあり、魅力ある地域です。 従来の稲作をはじめ、区画圃場整備された畑地ではぶどうやブルーベリーの果樹栽培や野菜栽培ではホース灌水ができる圃場が整えられています。 令和3年から地域おこし協力隊（任期3年間）が関わり、竹林に係る整備をはじめ、竹産物の利用等を試行開発しております。 近くにある「道の駅朝日みどりの里」には、物産会館、食堂、まほろば温泉があり、朝日きれい館では温水プールも利用可能です。 この一画には農産物直売所が常設されており、近隣の新鮮な野菜や果物が販売されています。 近くには二級河川高根川があり、夏には鮎釣り、晩秋には鮭漁が盛んでシーズンには物産会館に隣接している宿泊施設も県外客に好評で喜ばれています。 冬には車で15分でぶどうスキー場に行くことができ、ウィンタースポーツも楽しめます。（右写真） |  |
| 行事・イベント | <p>1月1日 年祝者の一統礼</p> <p>1月中旬 鳥追い、団子の木作り</p> <p>2月中旬 虚空蔵尊初祭り</p> <p>4月下旬 花見会</p> <p>4月13日 虚空蔵尊春季大祭</p> <p>6月初旬 猿沢地区（9か村）合同敬老会</p> <p>〃 サツマイモ苗植、トウモロコシ播種</p> <p>6月中旬 前の川周辺整備</p> <p>8月初旬 トウモロコシ収穫</p> <p>8月14日 盆踊り</p> <p>8月下旬 サツマイモ収穫</p> <p>10月23日 虚空蔵尊秋季大祭</p> <p>11月 収穫祭</p> <p>12月 イルミネーション点灯（翌月末まで）</p> | |
| 地域で活動している団体等 | 消防団、茶の間、JA婦人部、長寿会 | |
| 町内会費等 | 19,800円／年 | |
| その他 | 行事の参加は自由です。 | |

令和3年6月22日現在情報