


登録番号	第140号	位置図 
所在地	村上市瀬波上町9番36号(せなみかんまち)	
構造	木造 二階建 スレート葺き	
建築年	平成7年11月建築	
敷地面積	245.42㎡ 【74.24坪】	
延べ床面積	172.39㎡ 【52.15坪】 (1F 98.73㎡) (2F 73.66㎡)	
希望価格	550万円	
駐車場	あり(家の前に1台程度駐車可能)	
附帯物	あり(小屋1棟及び駐車小屋2棟)	
道路状況	北側市道 8m	
その他特記事項	契約にあたり新潟県宅地建物取引業協会村上支部が仲介します。多少の補修が必要です。敷地が長く、両側の外壁が隣家と接着しています。	

現況写真



外観①



中庭



玄関



1階和室①



1階和室②



1階ダイニングキッチン



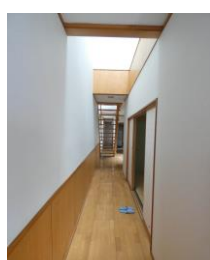
1階トイレ



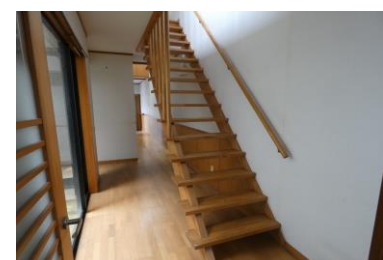
1階脱衣洗面所



浴室



廊下



階段



2階和室③



2階和室④



2階和室⑤



2階トイレ



2階物干場

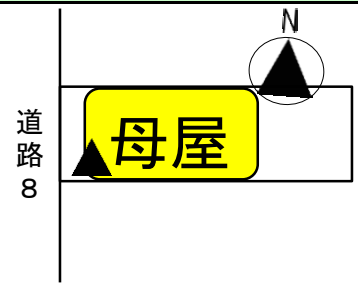


駐車スペース

おすすめポイント

- ・奥行きがあり、二世帯等に最適です。
- ・吹抜けや中庭から採光できる明るい住宅です。
- ・市街地に近く、行政や金融機関、スーパー等もほど近く、生活に便利な立地です。
- ・医療機関や行政機関、小中学校、郵便局も近くにあり、利便性のある立地です。
- ・市街地に近いため、お城山や瀬波温泉といった観光名所も近くなります。

配置図



間取図



【設備状況】

電 気	引込済	風 呂	灯油給湯式
水 道	上水道	ト イ レ	水洗 洋式
下 水 道	接続済	TVアンテナ	デジタル化対応済
ガ ス	プロパンガス	インターネット環境	高速通信 (別途引込工事・加入契約必要)

## □主要施設への距離

市役所（連絡所）	村上市役所	2.6km	警察（駐在所）	瀬波駐在所	2.4km
JR駅	村上駅	1.7km	郵便局	瀬波郵便局	0.3km
バス停	瀬波上町公民館前	0.01km	スーパー	イオン 村上肴町店	1.3km
病院・医療機関	羽鳥医院	0.7km	コンビニ・雑貨店	セブンイレブン村上肴町店	1.1km
小学校	瀬波小学校	0.2km	中学校	村上第一中学校	1.3km
保育園・幼稚園	瀬波保育園	0.7km	学童施設	瀬波児童館	0.3km
図書館	村上市教育情報センター	1.8km	その他施設	瀬波コミュニティセンター	0.3km

## □知っておきたい地域情報

<p>地域の紹介</p>	<ul style="list-style-type: none"> <li>・村上市瀬波上町は、JR村上駅からは北西へ車で約4分、村上瀬波温泉ICからは北西へ車で約8分のところにあります。</li> <li>・人口約600人、約200世帯で構成されているこの地域は、国道345号が通り、特に道路沿いのイチヨウ並木や花壇がきれいです。</li> <li>・近隣には瀬波保育園や瀬波児童館、瀬波小学校も近くにあるので、子育てをする環境としては最適な地域となっています。</li> <li>・近くには瀬波海岸があり、夏になると多くの釣り客や海水浴を楽しむ人たちにでぎわいます。</li> <li>・冬は海岸から近いため風が強いですが、積雪が少なく、屋根の雪下ろしは不要です。</li> </ul> 
<p>行事・イベント</p>	<p>1月 左義長；古い神様のお札を集めて、さいの神を行います。また、公民館でまゆ玉飾りともちつき大会を行います。</p> <p>4月 総会；町内全員で、年間行事などを取り決めます。</p> <p>4・6・8月 一斉清掃；約1時間30分程度の作業で、国道緑地帯の植込・草刈・清掃を行います。町内のみなさんに参加いただきます。</p> <p>6月 町内バス旅行；毎年日帰り各地を観光します。</p> <p>7月 地蔵様；23日に地蔵様にお花を供え、提灯等飾付けを行います。なお、小・中学生で管理します。</p> <p>9月 瀬波大祭；村上三大祭りの一つ。しゃぎり屋台をひき廻しながら町中を練り歩きます。</p> <p>敬老会；75歳以上を対象に、公民館でカラオケや踊りなどのイベントをしながら、盛大なお祝い会を開催します。</p> <p>10月 運動会・芋煮会；ゲーム的な軽い競技で子どもからお年寄りまで楽しく親睦を深めます。</p> <p>9・3月 百万遍；公民館で大数珠を回しながら念仏を唱え、家内安全と無病息災の祈願を行います。</p> 
<p>地域で活動している団体等</p>	<ul style="list-style-type: none"> <li>・若連中 祭りの実行を主な活動として地域づくりを担っています。</li> <li>・壮年会（50歳代の若連中OB） 祭りを中心とする若連中を補佐、援助します。</li> <li>・大国会（60歳以上） 会員約60名で、清掃や草刈などの奉仕活動のほか、旅行も行っています。</li> <li>・PTA育成会 年4回の瀬波地区青少年健全育成会事業に参加したりします。</li> <li>・茶の間 月1回に誰でも参加できる地域の憩いの場です。（ただし、8・9月は除く）</li> </ul>
<p>町内会費等</p>	<p>・世帯あたり月額 1,000～1,500円（町内費1,000円のほかに、持ち家世帯のみおしゃぎりや公民館補修のための特別会費500円あり）</p>
<p>その他</p>	<p>町内活動には都合のつく限り、積極的に参加をお願いします。</p>

令和3年5月20日現在情報