


登録番号	第141号	位置図 
所在地	村上市新屋2661番地1 (あらや)	
構造	木造 二階建 セメント瓦葺き	
建築年	昭和57年9月建築、平成12年8月増築	
敷地面積	1238.14㎡ 【374.54坪】	
延べ床面積	193.78㎡ 【58.62坪】 (1F 144.10㎡) (2F 49.68㎡)	
希望価格	500万円	
駐車場	あり (車庫に2台、宅前に1台)	
附帯物	あり (小屋1棟及び駐車小屋2棟)	
道路状況	南側市道4m、東側市道4m	
その他特記事項	契約にあたり新潟県宅建物取引業協会村上支部が仲介します。 多少の補修が必要です。	

現況写真



外観①



中庭



玄関



1階和室①



1階和室②



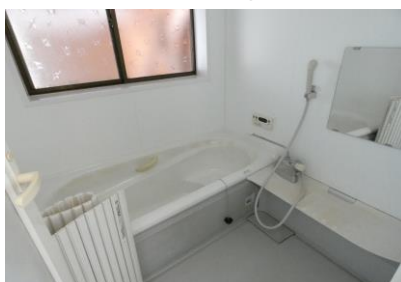
1階和室③



1階和室④



1階LDK



浴室



脱衣洗面所



トイレ



2階洋室①



2階和室⑤



2階洋室②



2階物置



車庫 (2台分)

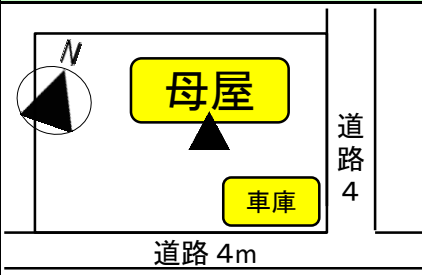


敷地内の畑

おすすめポイント

- ・部屋数が多く、明るい住宅で、家の設備は使用可能の状態です。
- ・敷地が広く、駐車スペースが十分あります。
- ・前居住者が使っていた畑や菜園はそのまま使用でき、コシアブラや栗、ふき、コスモスなどの植物も植えられています。
- ・150mほどの距離に郵便局があり、市役所等への公的機関へ車で6分で行くことができます。
- ・観光名所である縄文の里も近く、夏には隣接する布部集落で、近くを流れる三面川の鮎を楽しめる築場があります。
- ・周辺は自然に囲まれたのどかな環境です。

配置図



間取図

1F



2F



【設備状況】

電 気	引込済	風 呂	ガス給湯式
水 道	上水道	ト イ レ	水洗 洋式
下 水 道	接続済	T V ア ン テ ナ	デジタル化対応済
ガ ス	プロパンガス	インターネット環境	高速通信 (別途引込工事・加入契約必要)

## □主要施設への距離

市役所（連絡所）	村上市役所朝日支所	2.8km	警察（駐在所）	猿沢駐在所	6.6km
JR駅	村上駅	14.3km	郵便局	三面郵便局	0.1km
バス停	新屋	0.14km	スーパー	Aマート猿沢店	4.9km
病院・医療機関	佐藤医院	4.6km	コンビニ・雑貨店	セブンイレブン猿沢店	4.7km
小学校	朝日みどり小学校	3.2km	中学校	朝日中学校	3.9km
保育園・幼稚園	高南保育園	2.8km	学童施設	朝日学童保育所	6.1km
図書館	朝日図書館	2.8km	その他施設	朝日総合体育館	2.8km

## □知っておきたい地域情報

地域の紹介	<ul style="list-style-type: none"> <li>・新屋集落は三面川に面し、辺りは田畑が広がっており、豊かな自然と人情味あふれる地域です。</li> <li>・人口約150人、約60世帯で構成されているこの地域の主な産業は農業（稲作）です。</li> <li>・近くには観光名所である三面川があり、初夏から冬にかけ、鮎釣や鮭漁で多くの釣り客でにぎわいます。</li> <li>・夏は笹川流れまで車で約30分、冬はぶどうスキー場まで車で約40分のため、マリンスポーツやウィンタースポーツを満喫できます。</li> <li>・車で約10分走ると、大自然を満喫できる朝日スーパーラインに入ります。全長38キロで、山形県につながっています。途中には三面ダム、二子島森林公園、猿田川野営場、鳴海金山があり、ファミリーなどでアウトドアをお楽しみいただけます。</li> <li>・鷲ヶ巣山登山道入り口まで車で10分です。登山好きの方にはおすすめです。</li> <li>・三面川にスノコを張り、くだってくるアユを捕まえる「やな場」が車で5分のところにあります。アユを炭火で焼いて食べられます。（8月上旬～10月中旬）</li> </ul>
行事・イベント	<ul style="list-style-type: none"> <li>1月1日 一統礼（集落の新年会）</li> <li>1月 どんど焼き（さいの神、雪の中で行われる無病息災を願う行事）</li> <li>4月 集落総会（一年の計画を立てます） 江ざらい（農業用水路の泥上げ作業です）</li> <li>6月 健康ウォーキング 敬老会</li> <li>8月23日 神楽（新屋神社祭礼）</li> <li>9月 防災訓練</li> <li>10月 集落親睦旅行</li> </ul>
地域で活動している団体等	<ul style="list-style-type: none"> <li>・老人会</li> <li>・消防団</li> </ul>
町内会費等	約6,000円／年（平均）※家族数などにより異なります。
その他	<ul style="list-style-type: none"> <li>・区の行事やイベントには都合のつく限り、積極的に参加をお願いします。</li> </ul>

令和3年5月31日現在情報