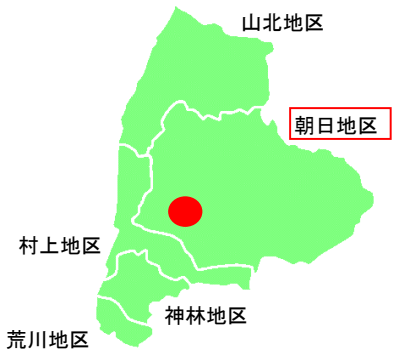


登録番号	第034号	位置図 
所在地	村上市釜杭402番地 (かまぐい)	
構造	木造 2階建 瓦葺き	
建築年	1847年(弘化4年)	
敷地面積	2166.54㎡(656.52坪)	
延床面積	348.75㎡(105.68坪) (1F 333.88㎡ 2F 14.87㎡)	
希望価格	3,000万円【応相談】	
駐車場	屋内1台、屋外4台程度	
附帯物	土蔵・作業小屋	
道路状況	西側 市道4.0m	
その他特記事項	古民家の保存継承と集落活性化に結び付けられる方の入居を望みます。 冬季間には、積雪が約1m程度となり、屋根の雪下ろしが必要な地域です。 ハウスクリーニングと一部修繕が必要です。	

現況写真



外観①



外観②



台所



玄関



1階和室①



1階和室②



1階和室⑤



浴室



2階 洋室①



トイレ



作業小屋

間取図

1階

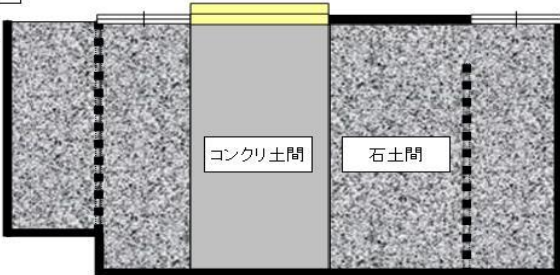


2階

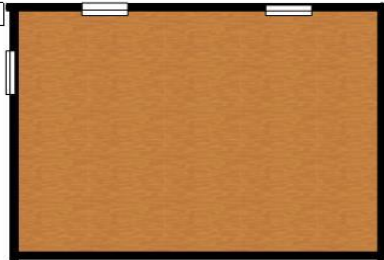


作業小屋

1階


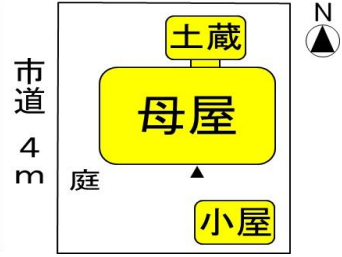


2階



【設備状況】

電 気	引込済	風 呂	灯油ボイラー式
水 道	上水道	ト イ レ	水洗(洋式・和式)
下 水 道	合併浄化槽(下水道区域外)	T V アンテナ	デジタル化未対応
ガ ス	プロパンガス	インターネット	高速通信(別途引込工事、加入契約が必要)

おすすめポイント	配置図
<ul style="list-style-type: none"> 山間部に面した地域で、辺りは田畑が広がっています。 築150年以上の古民家であり、内部は多少改装されていますが、太い梁をはじめ、土蔵などほとんどが昔ながらの装いです。 敷地内には十分な駐車スペースがあります。 (普通乗用車3~4台程度) 敷地内に庭があり、家庭菜園・花など栽培が可能です。 家の中と池に沢水が引き込み可能です。 	

□主要施設への距離

市役所(支所)	村上市役所朝日支所 7.5km	警察(交番)	岩沢駐在所 7.5km
JR駅	村上駅 15.5km	郵便局	朝日郵便局 7.5km
バス停	新開バス停 4.5km	スーパー	ウオロク村上東店 9.5km
病院・医療機関	つなしま医院 4.5km	コンビニ・雑貨店	セブンイレブン小川店 7.5km
小学校	小川小学校 7.0km	中学校	朝日中学校 7.5km
保育園	館腰保育園 6.5km	学童施設	朝日学童保育所 7.0km
図書館	朝日図書館 7.5km	その他施設	朝日まほろば温泉 9.0km 布部やな場 9.5km ぶどうスキー場 21.5km

□知っておきたい地域情報

地域の紹介	釜杭集落は人口約30人、12世帯の小さな集落ですが、集落民相互の協力により自治会活動が運営されています。この地域は4集落(笹平・瑞雲・釜杭・小揚)から形成される長津谷地域(旧小学校区)としての結びつきが強くなっています。 釜杭ニジマス養鱒場より50m先に1500万年前の貝化石釜杭層が露出しており、市内外の小学校、一般の方、大学生などたくさんの方が視察に訪れます。
行事・イベント	1月 一統礼；集落総出で行う新年を祝う顔合わせの行事 ドンドン焼き；正月飾りや藁などを焼き、その火で餅やスルメを焼いて食べ、一年の無病息災を願う。 4月 えざらい；集落内の水路の清掃作業(奉仕活動) 6月 運動会(長津地区4集落で実施)…地区で行う運動会 6・7月 草刈；集落付近の道路や側溝の草刈活動(奉仕活動) 7月 お地蔵様；集落にあるお地蔵様供養の日 8月 バーベキュー；集落総出のバーベキュー大会 神明宮神楽；集落に伝わるお祭り行事 9月 敬老会(長津地区4集落で実施)；地区で行う敬老会
地域で活動している団体等	集落公民館；集落全般の活動などを行っている団体です。 清流長津川を守る会；集落の農業施設などの整備を担う団体です。 釜杭婦人会；集落で料理教室などを行っています。 釜杭壮年部；集落の主な行事を担います。
町内会(区)費等	平均約10,000円/年間
その他	行事や集落共同作業には積極的に参加していただき、地域のコミュニティの一員となってください。

令和2年6月26日現在情報