

## <村上市介護予防事業>

# 在宅リハビリ指導 のご案内

## リハビリ専門職が出張します！！

リハビリ専門職（理学療法士、作業療法士、言語聴覚士）がご自宅に相談に伺います。お気軽にご利用ください。

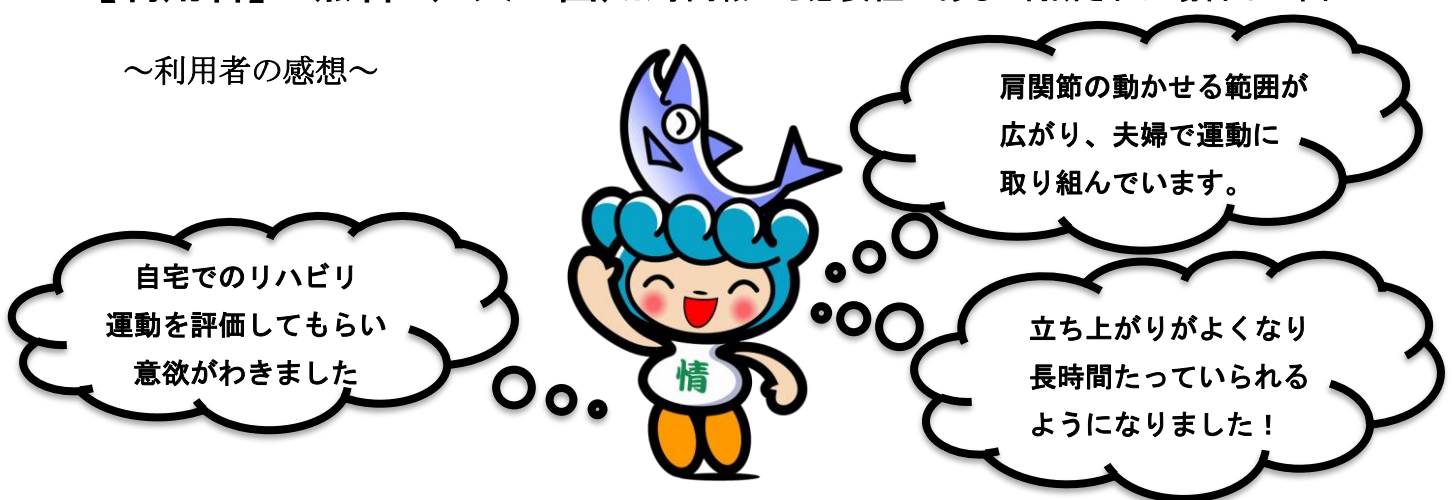
【対象者】 65歳以上で、リハビリに関する助言を受けられない方

### <こんなことが気になる方は、是非ご利用ください>

- ・最近転びやすくなったり、床から立ち上がるのが大変になった
- ・ご飯を食べるとむせるようになった、呂律がまわりにくくなった
- ・出かけるのがおっくうになり、家でじっとして過ごすようになった
- ・自宅でリハビリ運動しているけど、これでいいのかな？
- ・介護技術の指導（家族向け）

【利用料】 無料（1人1回）※専門職から必要性があると判断された場合は2回

～利用者の感想～



問い合わせ： 村上市地域包括支援センター 電話 75-8937

各支所 地域振興課 地域福祉室

荒川支所 電話 62-3104 神林支所 電話 66-6113

朝日支所 電話 72-6887 山北支所 電話 77-3113