

令和3年度 村上市の 財政・決算報告

問い合わせ 財政課財務管理室 ☎53-2111 (内線3222) 記事ID 0070879

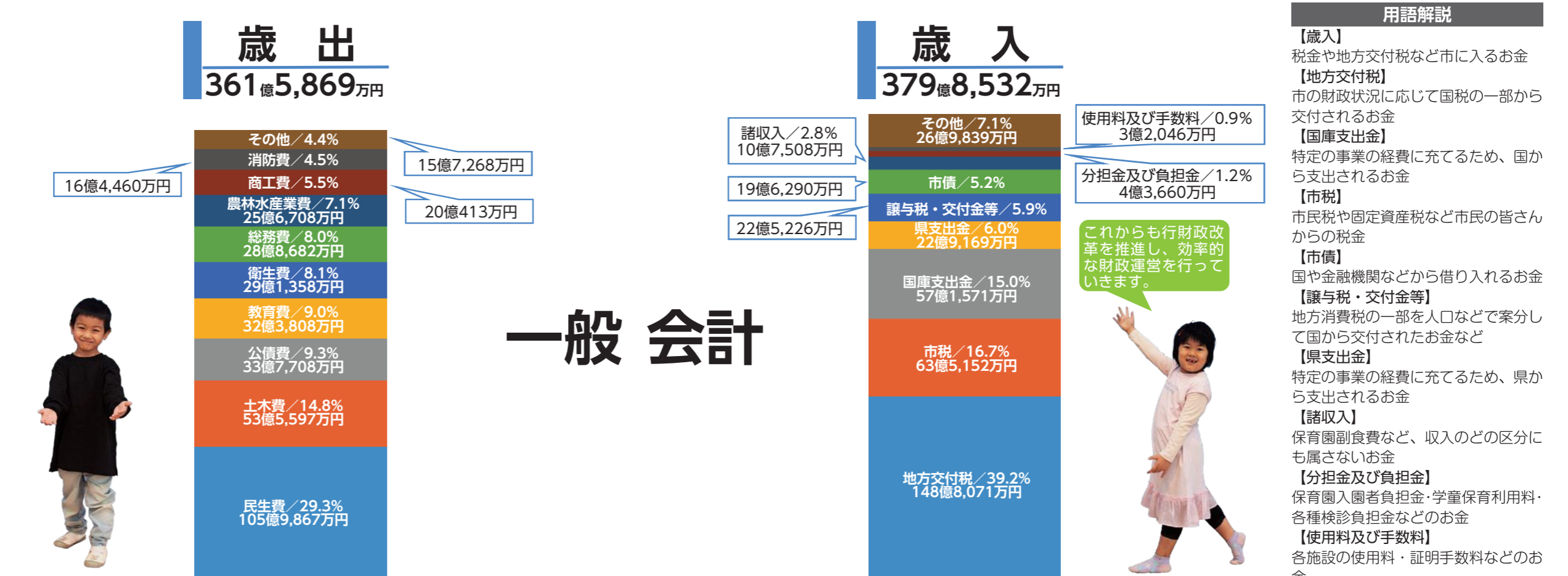
9月の市議会定例会で認定された令和3年度の決算概要と健全化判断比率・資金不足比率などについてお知らせします。決算は、予算に対してどれだけの収入と支出があったのか、またどのように使われたかをまとめたもので、議会に報告し、予算の使い方が適正であったかどうかの認定を受けます。

一般会計
令和3年度の一般会計は、歳入総額379億8,532万円、歳出総額361億5,869万円、差引くと18億2,663万円となりました。その額から、翌年度へ繰り越すべき財源（繰越事業の財源）を差し引いた収支（実質収支）は、17億4,471万円となりました。

収入は主に地方交付税、県支出金が増加、市税、市債は減少
地方交付税が6億6,586万円、県支出金が3億9,330万円増加しました。市税は市民税が71億1,447万円、固定資産税が1億1,280万円減少し、市債は9億2,000万円減少しました。借入金を含めた収入総額は、前年度と比べて48億2,727万円減少しました。

支出は主に民生費、商工費が増加、総務費は減少
民生費は住民税非課税世帯等臨時特別給付金給付事業や子育て世帯等臨時特別支援事業などにより12億6,588万円、商工費は新型コロナウイルス感染症拡大防止協力金給付事業などにより3億6,003万円増加しました。総務費は定額給付金事業の完了などに伴い61億4,921万円減少しました。総額は前年度と比べて、47億5,746万円の減少となりました。

- 用語解説**
- 【歳出】** 各種経費など市から出ていくお金
 - 【民生費】** 高齢者や障がい者福祉、医療、子育てなど
 - 【土木費】** 道路、河川、公園の整備・管理など
 - 【教育費】** 学校教育、公民館、図書館、スポーツ振興など
 - 【衛生費】** 検診、予防接種、ごみ収集・処理など
 - 【公債費】** 市の借金（市債）返済にかかる経費
 - 【農林水産業費】** 農業用施設、林道、農業振興など
 - 【消防費】** 火災・災害への対応、救急活動など
 - 【商工費】** 観光、産業振興、企業誘致など



<p>商工費 35,346円</p> <p>商業や観光振興にかかる経費などの支出</p>	<p>農林水産業費 45,275円</p> <p>農林水産業の振興のための経費などの支出</p>	<p>衛生費 51,386円</p> <p>予防接種・医療給付の助成や、ごみ処理場の運営経費などの支出</p>	<p>土木費 94,462円</p> <p>道路橋りょうの建設や、上下水道事業への繰出金などの支出</p>	<p>民生費 186,925円</p> <p>高齢者や福祉のサービス、保育園の運営、子育て支援などの支出</p>	<p>市民1人当たりに使われたお金</p> <p>637,719円</p> <p>令和4年4月1日現在の人口（56,700人）で計算しています</p>
<p>その他 27,737円</p> <p>議会費・労働費・災害復旧費・諸支出金の支出</p>	<p>消防費 29,005円</p> <p>消防本部や消防団の運営と消防施設の管理経費などの支出</p>	<p>教育費 57,109円</p> <p>小・中学校の管理経費や生涯学習活動経費などの支出</p>	<p>公債費 59,560円</p> <p>市債（借入金）の返済金</p>	<p>総務費 50,914円</p> <p>庁舎の管理経費や情報通信事業への繰出金などの支出</p>	