

令和5年度 のりあいタクシーアンケート結果について 集計結果

【SDGsの方向性】



第2期村上市総合戦略
基本目標4-(1) 地域を支える仕組みを作る

2023年6月22日
村上市地域公共交通活性化協議会

- 1 アンケートの目的:
のりあいタクシーの利用状況及び改善要望等のニーズを把握し、令和5年10月実施予定ののりあいタクシー事業見直しの基礎資料とするため
- 2 調査期間: 令和5年4月1日～4月30日(1か月間)
- 3 調査方法:
郵送(返信用封筒同封) 849人(過去3年の利用者1,753人から抽出)
公式LINE 全市民対象(利用の有無を問わない)
- 4 回答数: 750
郵送 510(回答率60%)、公式LINE 240
- 5 のりあいタクシー見直し予定事項
 - ・追加する乗降場所
 - ・増便する時間帯
 - ・利用料金

アンケート内容

令和5年度 のりあいタクシーアンケート

- 本アンケートは、のりあいタクシー利便性向上のため、広く市民の皆様から御意見を聞き取るものです。
- 回答は無記名でお願いします。結果は個人が特定されない形で集計・分析します。
- 回答は同封の返信用封筒で御返送ください。
- アンケート調査期間：令和5年4月いっぱい
- 提出〆切：令和5年4月30日
- アンケートに関するお問い合わせ先

村上市企画戦略課地域交通政策室
電話番号 53-2111 (代表) 75-8927 (直通)

問1 あなたの年齢について、当てはまるもの1つに○をつけてください。

- (年齢) 1. 10～19歳 2. 20～29歳 3. 30～39歳
4. 40～49歳 5. 50～59歳 6. 60～69歳
7. 70～79歳 8. 80歳以上

問2 家族構成について、当てはまるもの1つに○をつけてください。

1. 一人暮らし 2. 夫婦のみ 3. 二世帯同居(親と子)
4. 三世帯以上同居(親と子と孫など) 5. その他

問3 お住まいの地域について、当てはまるもの1つに○をつけてください。

1. 山北地域 2. 朝日地域 3. 村上地域 4. 神林地域 5. 荒川地域

問4 あなたの仕事に当てはまるもの1つに○をつけてください。

1. 農業 2. 林業 3. 漁業 4. 自営業 5. 会社員
6. 公務員・団体職員 7. パート・アルバイト 8. 専業主婦(夫)
9. 中学生 10. 高校(高専)生 11. 大学(短大・専門学校)生
12. 無職 13. その他()

問5 あなたは自動車運転免許を持っていますか?当てはまるもの1つに○をつけてください。

1. 持っている 2. 返納した 3. 持ったことはない
4. その他()

問6 あなたはスマートフォンを使っていますか?当てはまるもの1つに○をつけてください。

1. はい 2. いいえ

■普段の移動に関してお聞きします。
問7 日常の主な交通手段は何ですか?当てはまるもの3つに○をつけてください。

1. 自動車(自分で運転) 2. 自動車(送迎してもらう)
3. バイク(原付を含む) 4. バス 5. タクシー
6. のりあいタクシー 7. 自転車 8. 徒歩 9. その他()

※のりあいタクシーを利用している方にお聞きします。

問7-2 最も利用しているのりあいタクシーは何ですか?

1. 荒川・神林地区のりあいタクシー 2. 神林地区通院対応のりあいタクシー
3. 山辺里地区通院対応のりあいタクシー 4. 瀬波地区通院対応のりあいタクシー
5. 朝日地区通院対応のりあいタクシー 6. 岩船地区・松喜和のりあいタクシー
7. 村上市高速のりあいタクシー

■のりあいタクシーについてお聞きします。
「のりあいタクシー」とは、のりあいタクシーとは、通常のタクシー車両を使い、事前予約により複数の人と乗り合わせて、「自宅」と「乗降場所(生活施設(病院やスーパー)や公共施設(市役所、銀行や駅))」間を決まった時間に運行する公共交通です。



問8 のりあいタクシーを知っていますか?当てはまるもの1つに○をつけてください。

1. 知っている 2. 知らない

問9 のりあいタクシーを利用していますか?当てはまるもの1つに○をつけてください。

1. 月1回程度利用している 2. 週1回程度利用している
3. 週複数回利用している 4. 今は利用していない 5. 使ったことが無い

※今は利用していない方にお聞きします。

問9-2 利用しなくなった理由は何ですか?当てはまるもの3つに○をつけてください。

1. 利用したい時間帯がない 2. 行きたい場所がない 3. 料金が高い
4. 乗り合いが苦手 5. 予約が面倒 6. 一人で乗り降りできなくなった
7. その他()

問9-3 どのようなサービスがあればまた利用したいと思いますか?最も当てはまるもの1つに○をつけてください。

1. 乗降場所を増やす 2. 運行時間帯を増やす 3. 料金を安くする
4. その他()

問10 追加してほしい乗降場所(市内)を3つ教えてください(自由記載、1つでも可)。記載例: ○○病院(医院)、○○スーパー、○○ホームセンター など

1. _____
2. _____
3. _____

問11 運行してほしい時間帯を教えてください。

	目的地発着時間帯	利用目的
記載例	〇〇〇〇 〇〇時頃	〇〇〇〇
1	行き・帰り 時頃	
2	行き・帰り 時頃	
3	行き・帰り 時頃	

問12 のりあいタクシーの料金についてどう思いますか?最も当てはまるもの1つに○をつけてください。また、普段の1回の利用料金はおいくら位ですか?

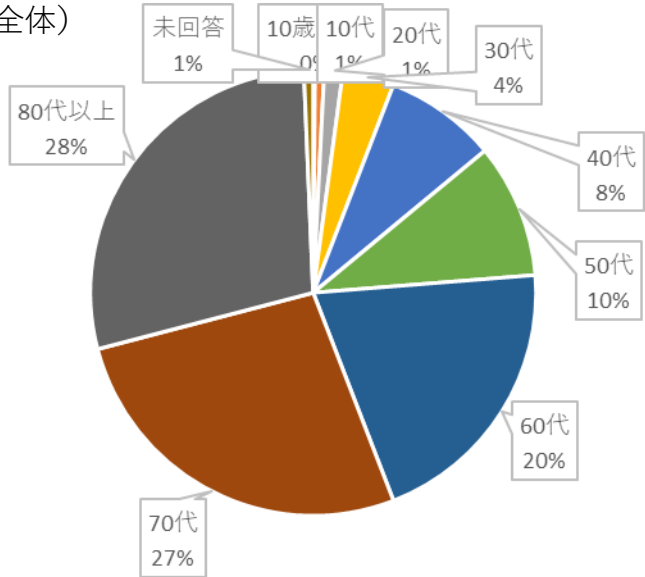
1. 高い 2. 安い 3. ちょうどいい
普段の支払っている利用料金(片道) _____ 円

問13 のりあいタクシーに対する期待・要望・御意見等ございましたらお聞かせください。

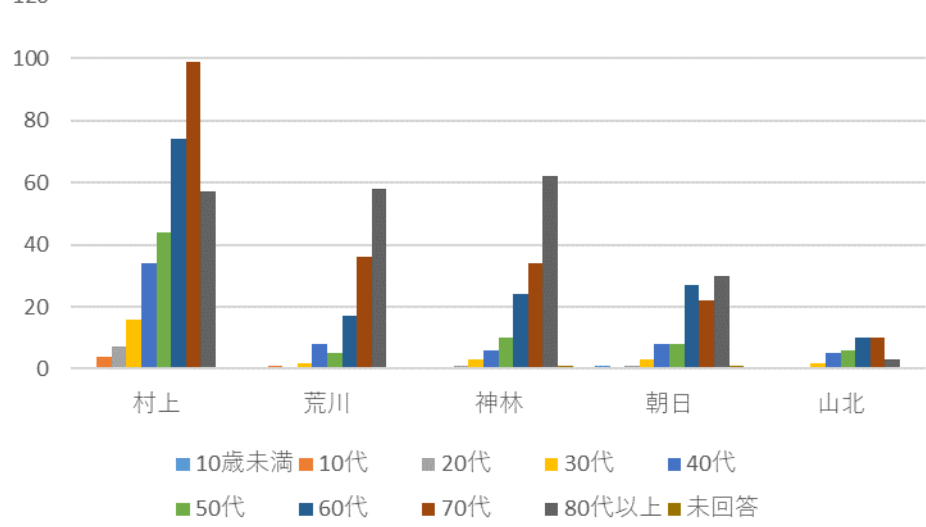
アンケート結果 問1～2(回答者の属性分析)

20230622_令和5年度第1回
村上市地域公共交通活性化協議会

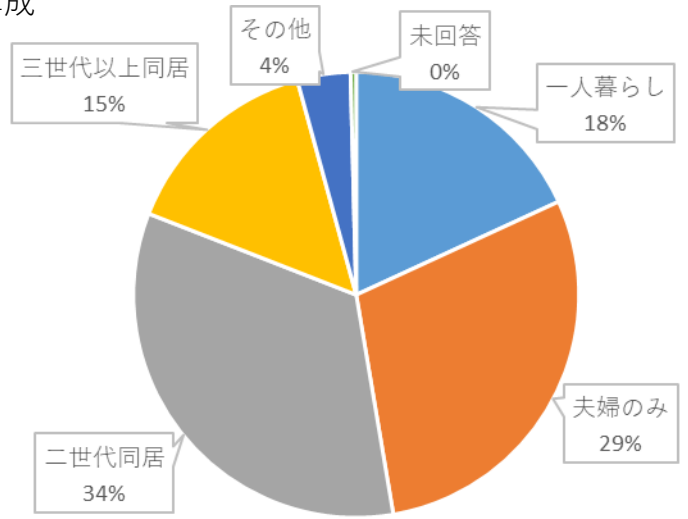
問1 年齢層 (全体)



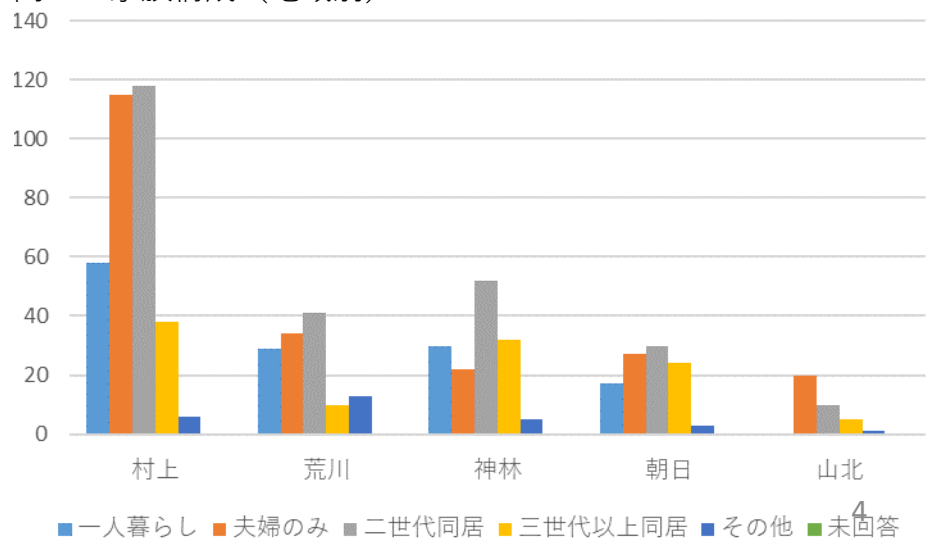
問1 年齢層 (年代別)



問2 家族構成



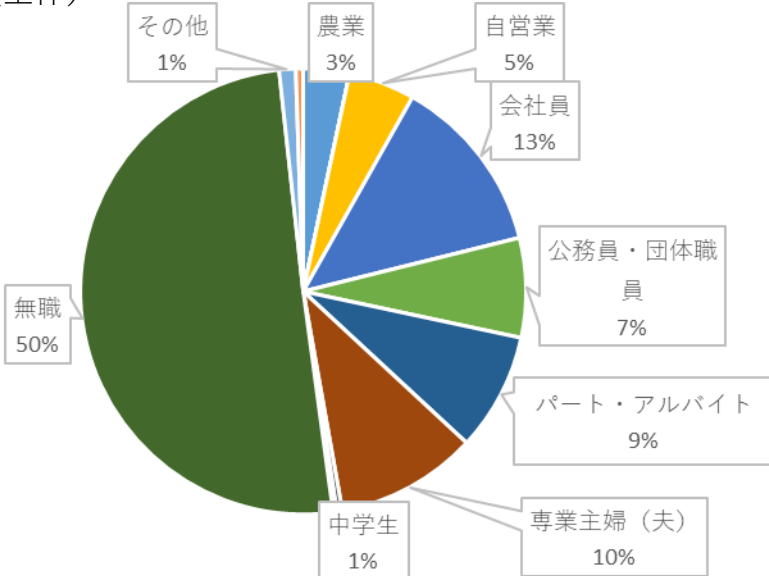
問2 家族構成 (地域別)



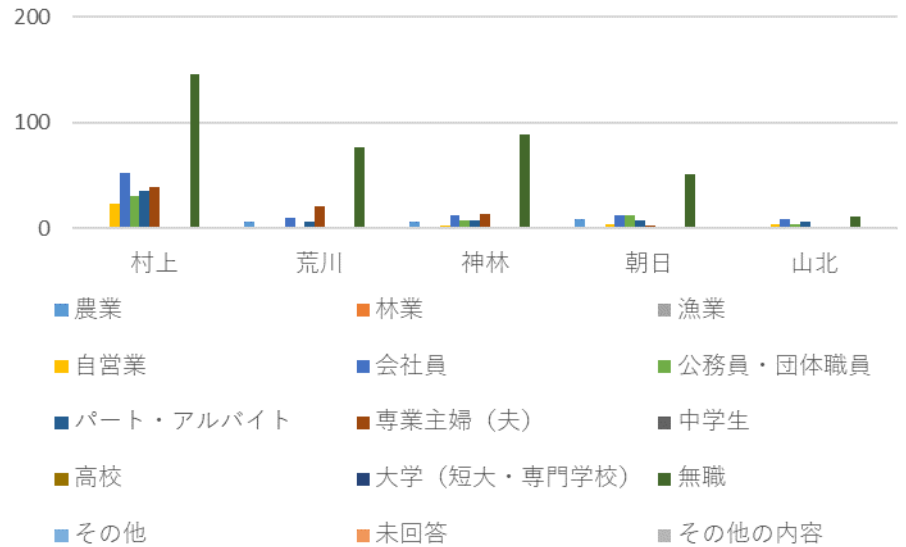
アンケート結果 問4～5(回答者の属性分析)

20230622_令和5年度第1回
村上市地域公共交通活性化協議会

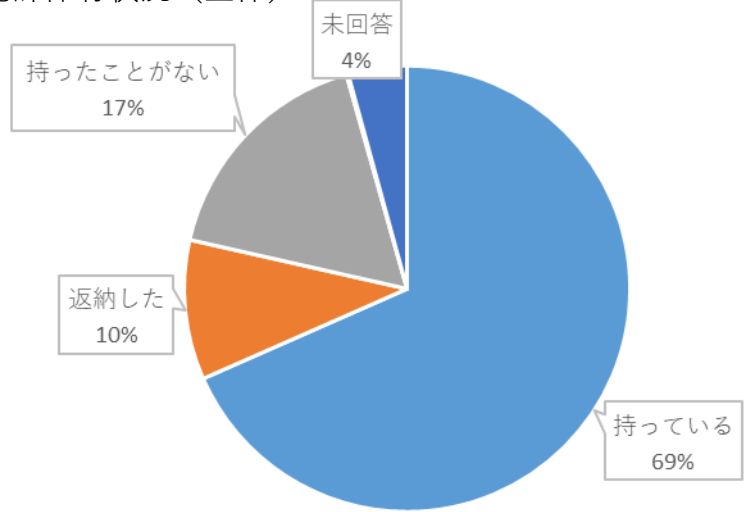
問4 職業層 (全体)



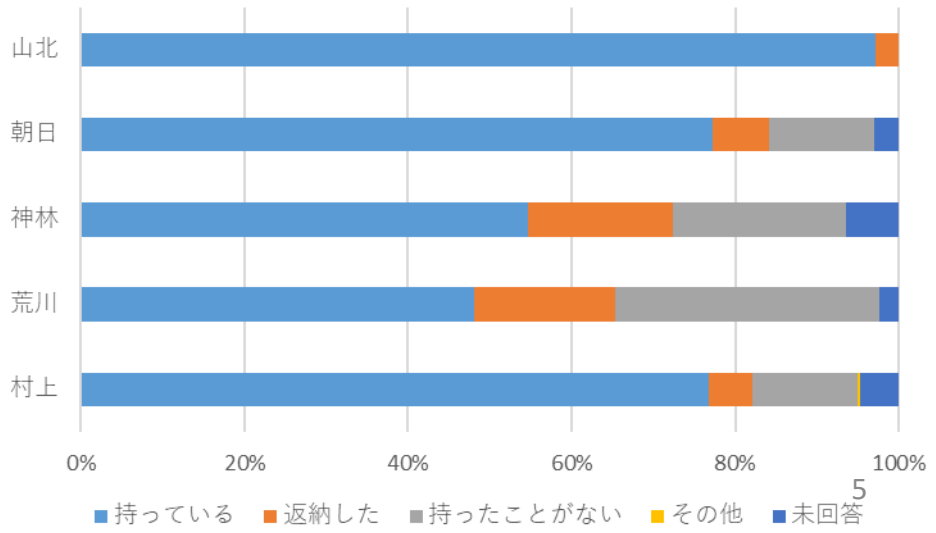
問4 職業層 (地域別)



問5 免許保有状況 (全体)

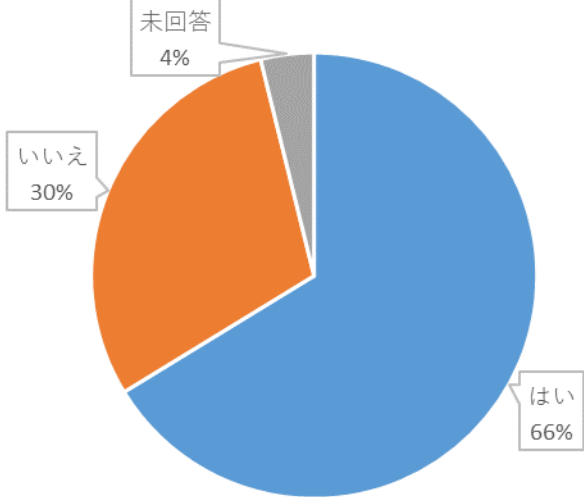


問5 免許保有状況 (地域別)

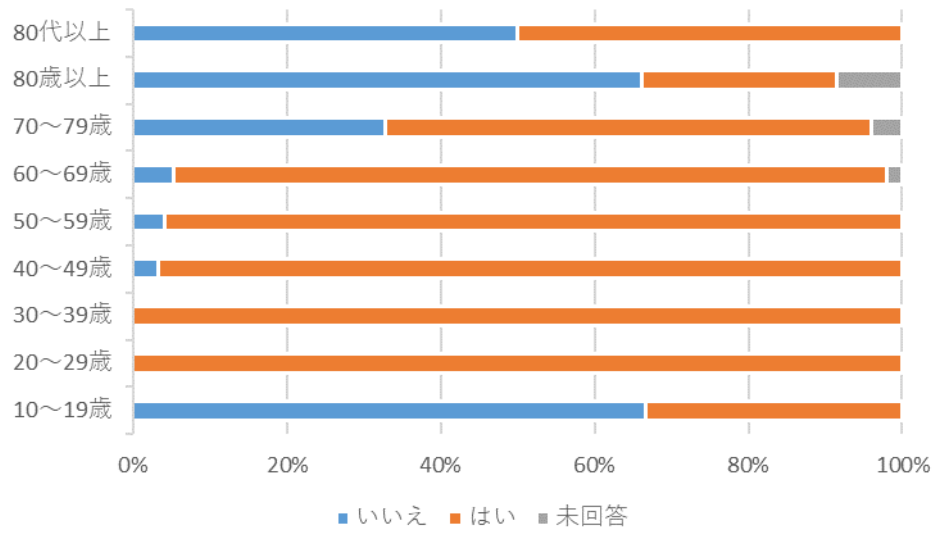


アンケート結果 問6～7(回答者の属性分析)

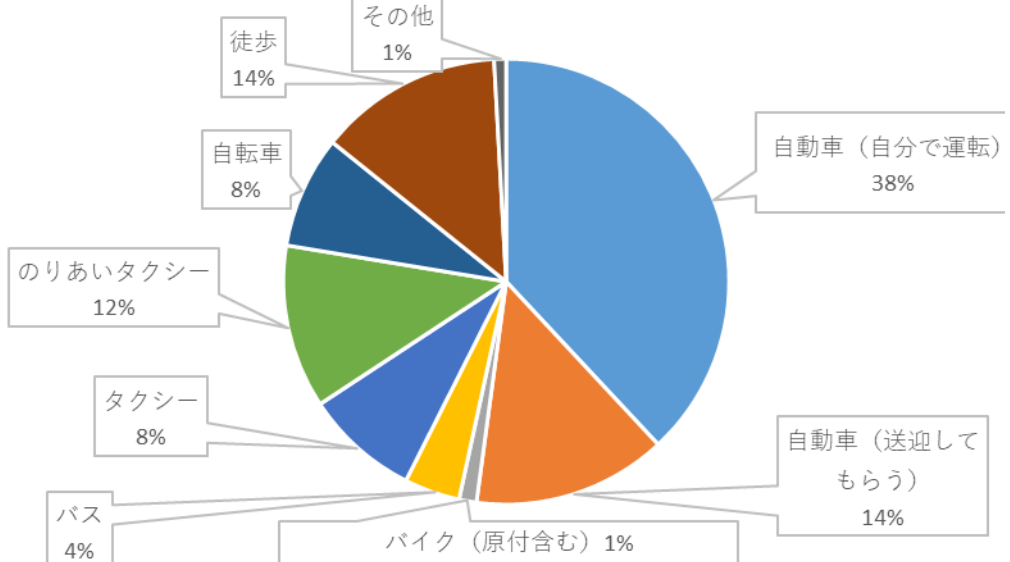
問6 スマートフォン保有状況 (全体)



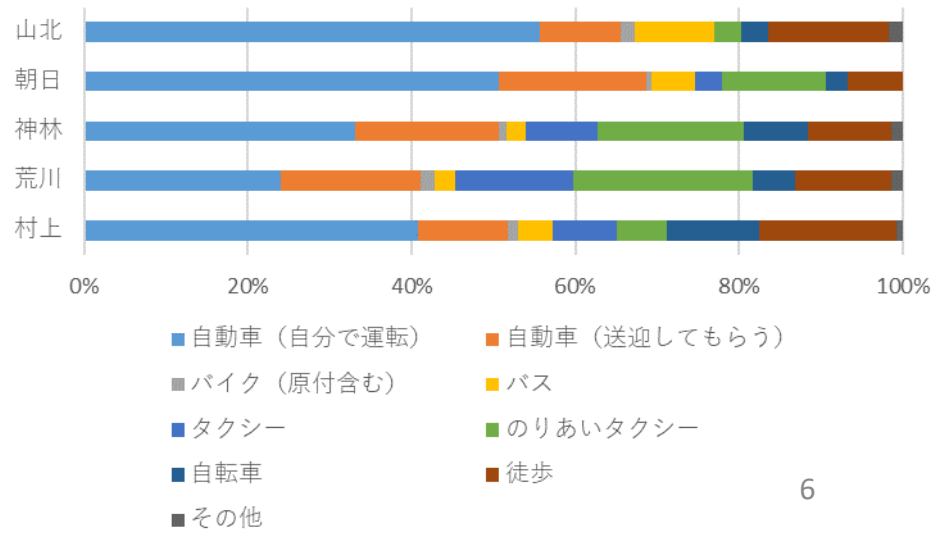
問6 スマートフォン保有状況 (年代別)



問7 主な移動手段 (全体)



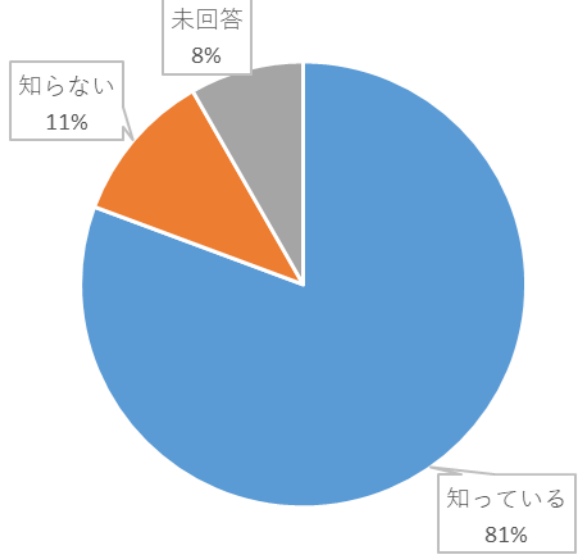
問7 主な移動手段 (地域別)



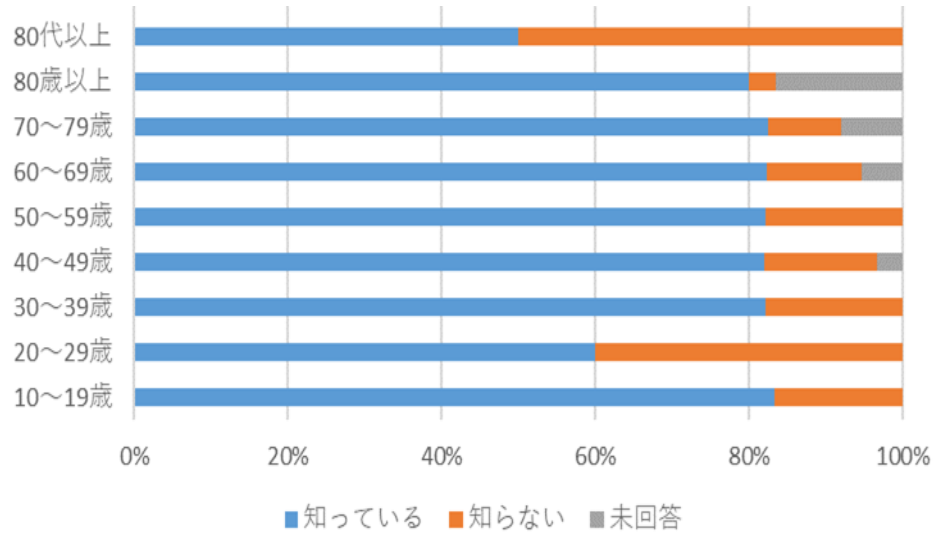
アンケート結果 8~9(のりあいタクシーについて)

20230622_令和5年度第1回
村上市地域公共交通活性化協議会

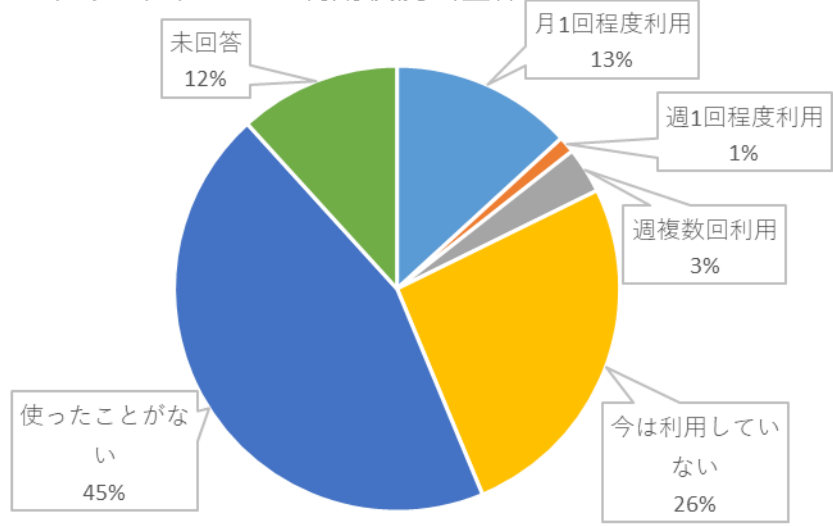
問8 のりあいタクシーの認知度 (全体)



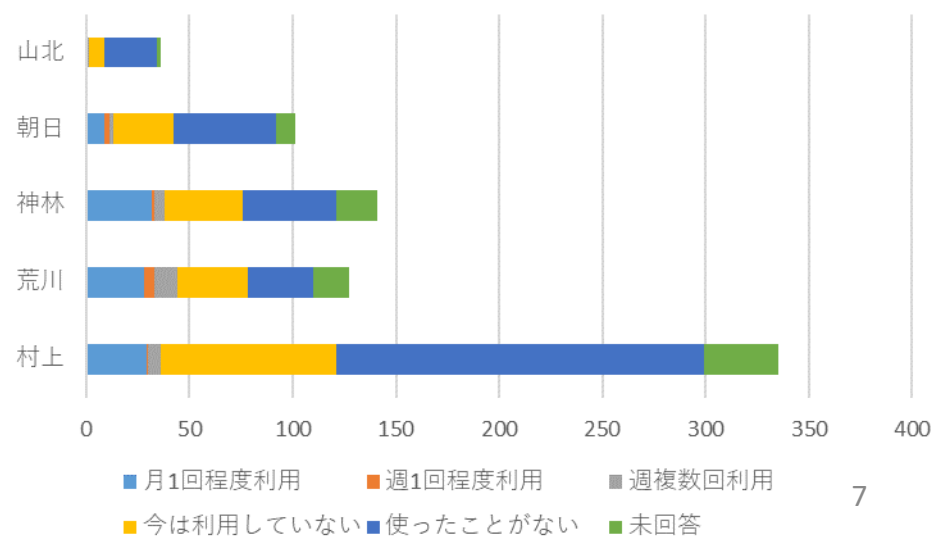
問8 のりあいタクシーの認知度 (年代別)



問9-1 のりあいタクシーの利用状況 (全体)

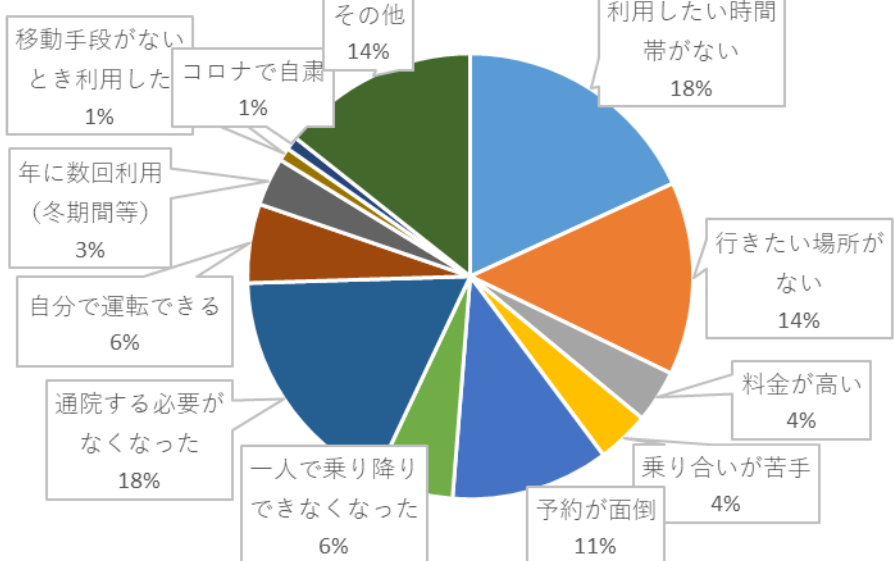


問9 のりあいタクシーの利用状況 (地域別)

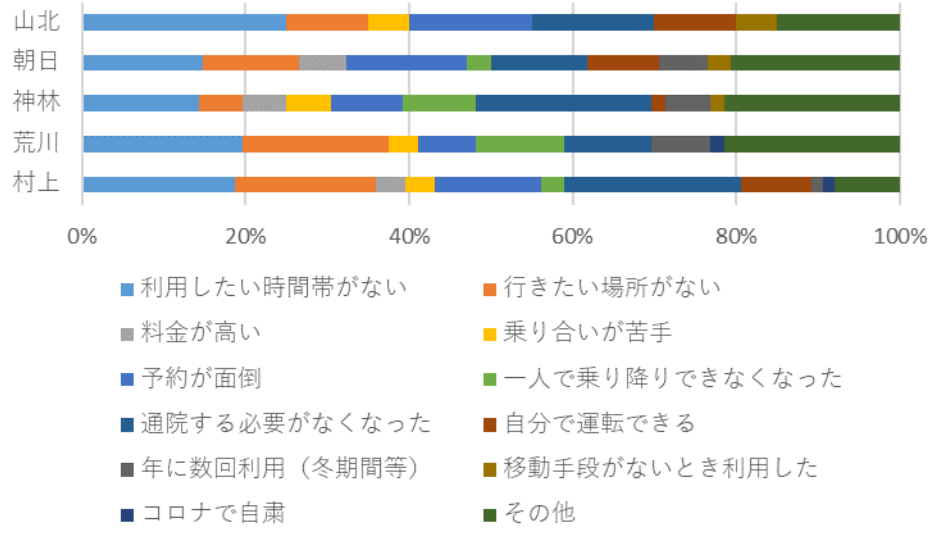


アンケート結果 9(のりあいタクシーについて)

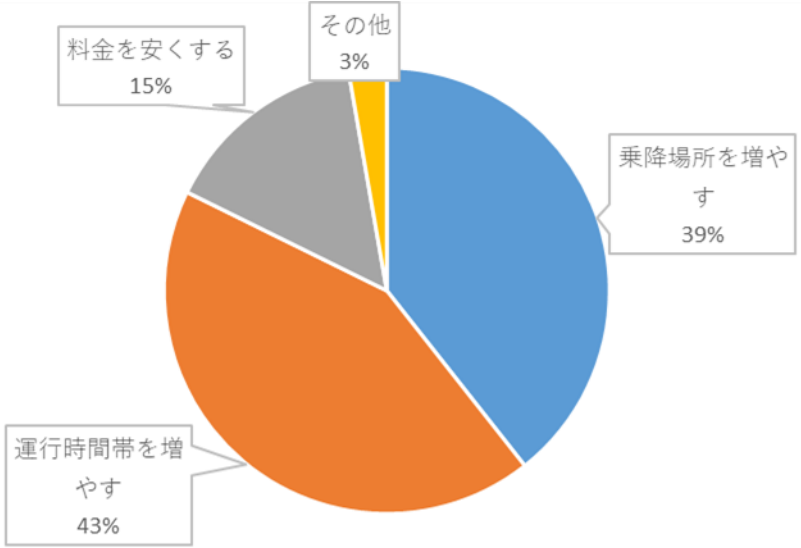
問9-2 のりあいタクシーを利用しなくなった理由(全体)



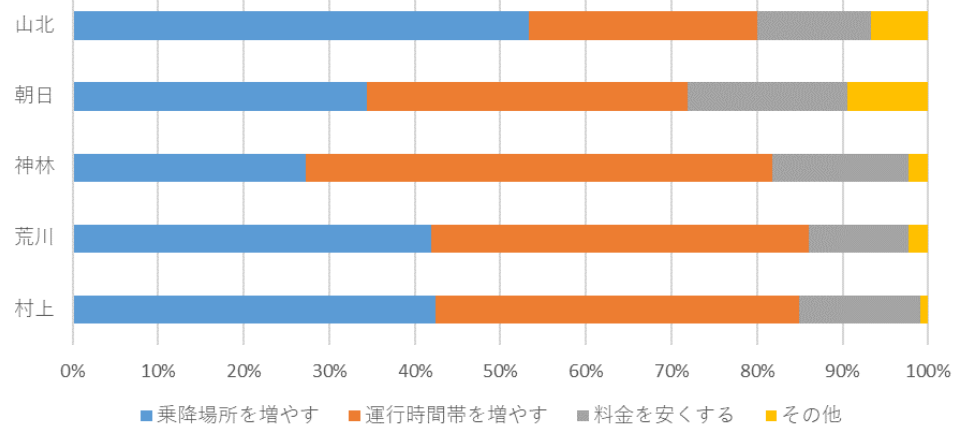
問9-2 のりあいタクシーを利用しなくなった理由(地域別)



問9-3 どのようなサービスがあればまた利用したいと思うか(全体)



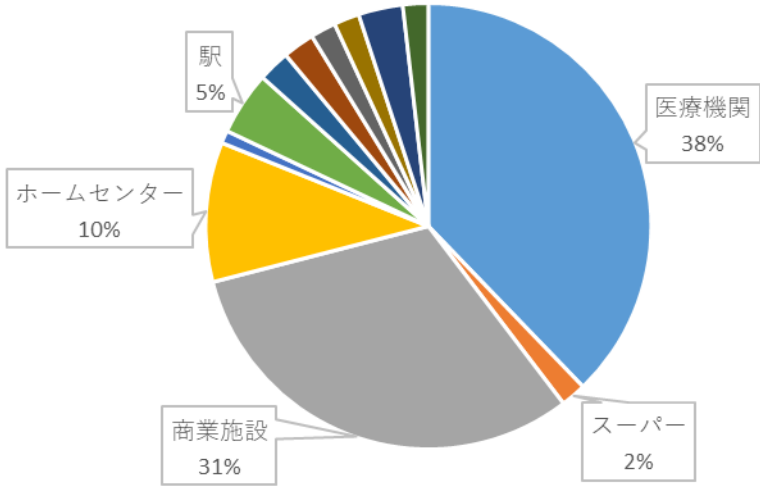
問9-3 どのようなサービスがあったらまた利用したいと思うか(地域別)



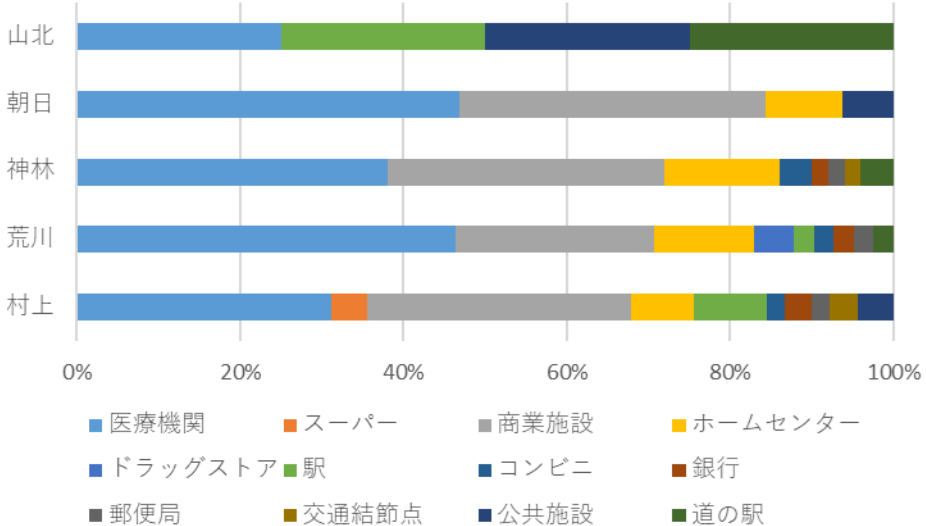
アンケート結果 10-11(のりあいタクシーへの要望)

20230622_令和5年度第1回
村上市地域公共交通活性化協議会

問10 追加してほしい主な乗降場所 (全体)

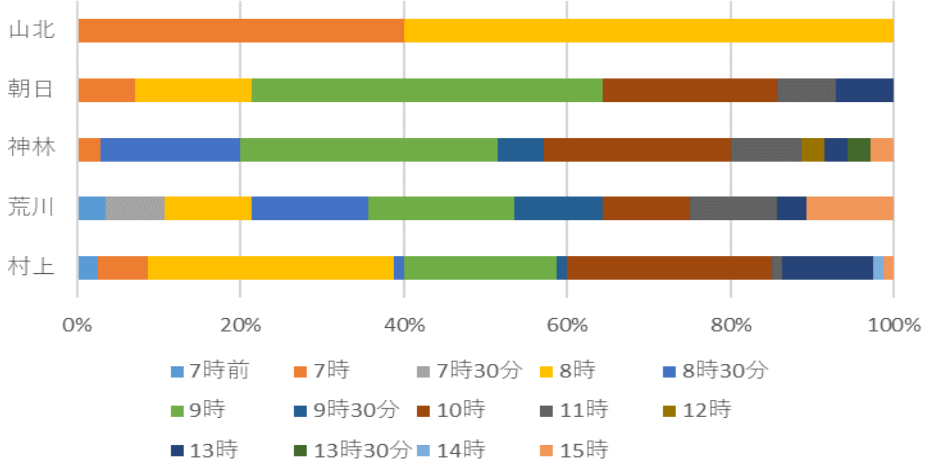


問10 追加してほしい主な乗降場所 (地域別)

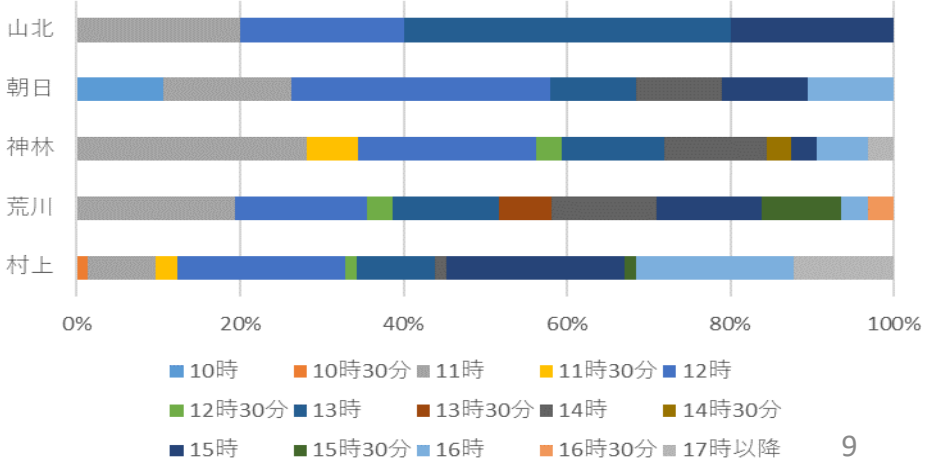


問11 運行してほしい時間帯 (全体)

【行き便】

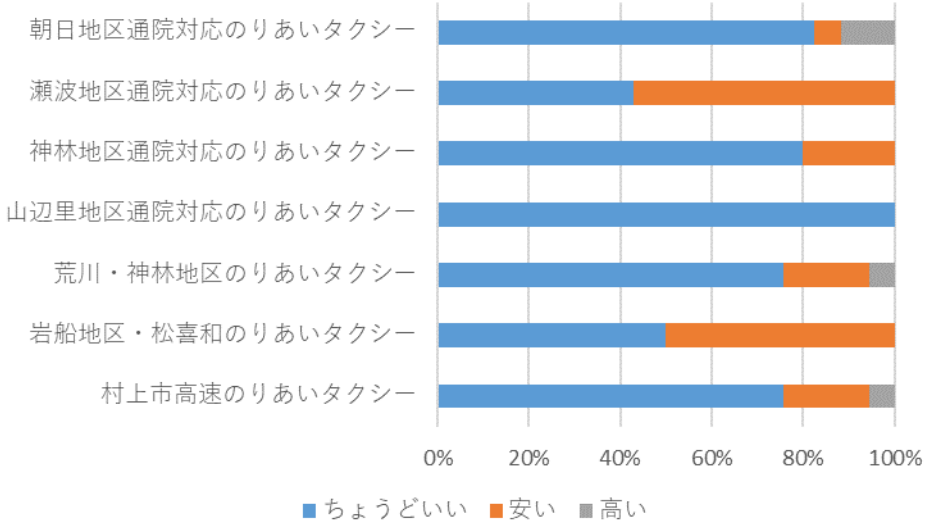


【帰り便】

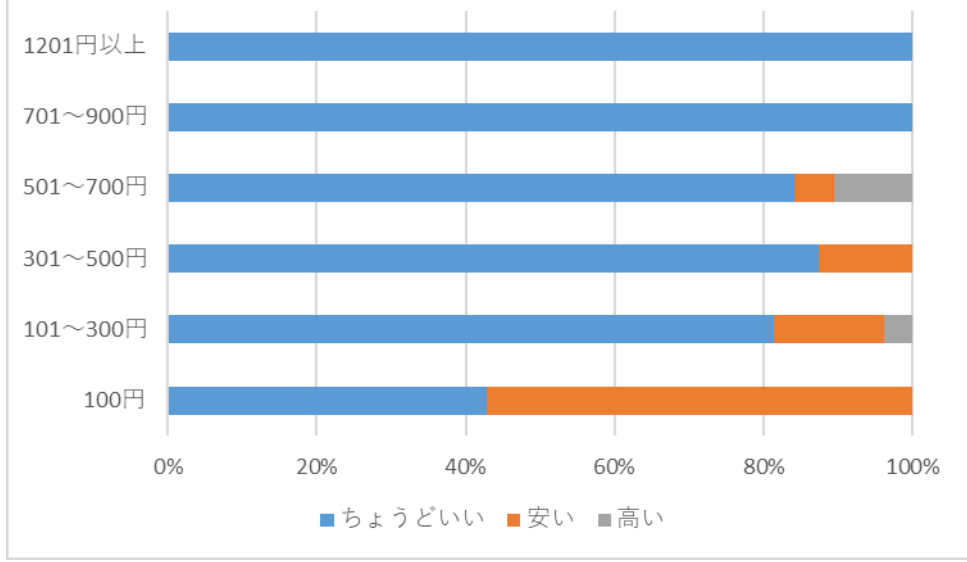


アンケート結果 12(のりあいタクシーの料金)

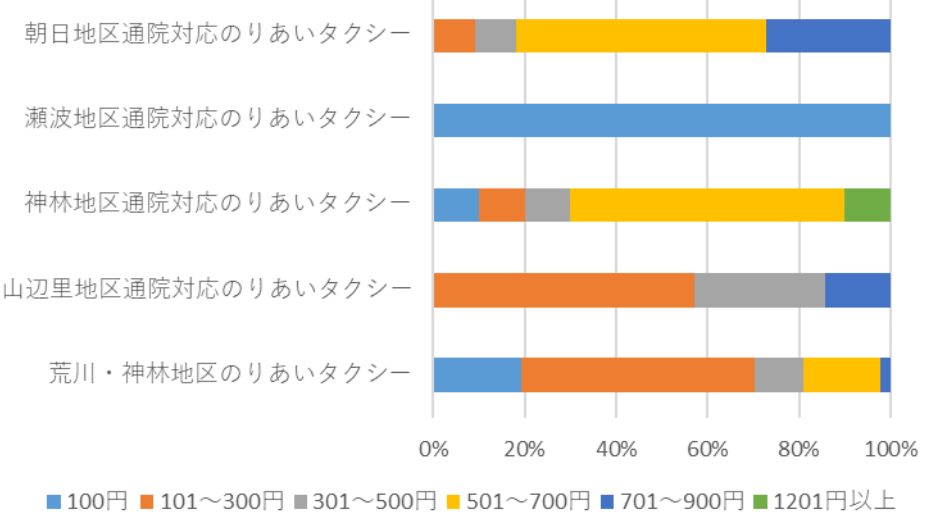
問12 のりあいタクシーの料金についてどう思いますか



問12 のりあいタクシーの料金についてどう思いますか (地域別)



問12 普段の料金はおいくらですか (高速・岩船除く)



問12 普段の料金 (高速・岩船除く、料金帯別)

