

お知らせ版

市報

Public Relations Murakami

あふれる笑顔のまち村上

むらかみ

2023
9月15日号

村上市役所

本庁 (☎53-2111)
 荒川支所 (☎62-3101)
 神林支所 (☎66-6111)
 朝日支所 (☎72-0111)
 山北支所 (☎77-3111)

省略記号

とき 参加費
 期間 持ち物
 ところ 申し込み
 内容 問い合わせ
 講師 F FAX
 対象 ①メール
 定員 ②その他

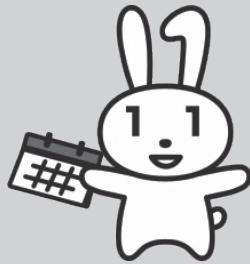
マイナポイントの申し込み期限は9月末です

記事ID 0052905

マイナポイントは9月末で申し込み期限を迎えますが、マイナポイントを受け取るための決済サービスによっては、9月末を前に受け付けを終了する場合がありますので、ご注意ください。

決済サービスごとの詳しい期限は、マイナポイント事業ホームページの各キャッシュレス決済サービス詳細ページや各社ホームページなどをご覧ください。

キャッシュレス
 決済サービス
 (外部サイト)



閩市民課市民年金室 (☎75-8930)

浴衣着用の来場者に抹茶とお菓子の 振る舞いをを行います

記事ID 0077408

浴衣で城下町・村上を巡るイベント「ゆかたde村上まちあるき」の開催に併せ、抹茶とお菓子の振る舞いをを行います。

時 9月23日(土・祝)

午前11時～午後2時

場 益甚酒店中庭

対 浴衣を着用した来場者

定 50人(先着順)

¥ 無料

申 浴衣レンタル(有料)を希望する場合は事前に申し込みが必要です。

協力 村上市中央商店街振興組合

閩 観光課観光交流室 (☎75-8943)



後期高齢者歯科健診が始まりました

後期高齢者医療制度に加入している次の対象者に、歯科健康診査受診券を送付しています。歯や歯肉の状態や口腔清掃状況などをチェックすることで、口腔機能低下や肺炎などの疾病を予防できますので、ぜひ受けましょう。

使用期限 令和6年2月29日(休)

対 昭和18年4月2日～昭和19年4月1日に生まれた人
 ・昭和22年4月2日～昭和23年4月1日に生まれた人

閩 保健医療課健康支援室
 (☎53-33664)

毎年9月と2月は「新潟県高齢者見守り強化月間」です

記事ID 0077327

高齢者を地域ぐるみで見守り、支え合う地域づくりに向け、高齢化と地域の問題について考え、見守り・支え合い活動を始めてみませんか。近所の高齢者の様子が「いつもと違う」と感じたときは、介護高齢課や民生委員などにご相談ください。秘密は固く守られます。

誰でもできる口頭からの見守り
 3つの行動

- ・「あいさつ」(近所で声を掛け合います)
- ・「気配り」(高齢者の方をさりげなく思いやりましょう)
- ・「助け合い」(お互いさまの心で、地域で助け合います)

閩 介護高齢課高齢者支援室
 (☎75-89665)

新潟県「子育て応援定期預金」(仮称)

経済的負担が大きい節目の入園・入学時に合わせた支援を10万円分の定期預金として差し上げるもので、社会全体で生まれてくる全ての子どもをお祝いし、官民挙げて子育て世帯を応援するものです。

対 令和5年4月1日以降に生まれた子どもで、申請時点で本県に住所を有する1歳未満の子(県外からの転入者も含む)お渡する金額

- ・2年定期5万円
- ・5年定期5万円

実施時期

令和5年10月下旬(予定)

閩 新潟県福祉保健部子ども家庭課(☎025-2800-5214)

市公式LINE
 友だち募集中

イベント情報や災害に関する情報などさまざまな情報を配信しています。ぜひ、二次元コードを読み取って「友だち追加」をお願いします。



宝くじ助成金でエアコンやテレビなどを整備しました

記事ID 0038657

朝日地域岩崩区では
エアコンなどを整備
しました



朝日地域川端区では
テレビなどを整備し
ました



宝くじの助成金とは

(一財)自治総合センターは、宝くじの社会貢献広報事業として、地域社会の健全な発展と住民の福祉向上を目的にさまざまなコミュニティ活動を助成しています。

閩市民課自治振興室 (☎75-8926)



被災者生活再建支援金(基礎支援金)申請期間を延長します

記事ID 0070166

令和4年8月3日からの大雨による災害に係る被災者生活再建支援金(基礎支援金)の申請期限は9月4日までとなっていました。解体工事業者が手配できないなどの理由から、申請期限までに申請が間に合わない方を対象に、令和6年3月31日まで申請期間の延長を行います。

なお、加算支援金の申請期限は令和7年9月2日までとなります。詳しくは市ホームページをご覧ください。

閩福祉課福祉政策室

(☎75-8940)

秋の全国交通安全運動「反射材
早めのライト 光るマナー」

記事ID 0070278

秋は、夕暮れの早まりと行楽期が重なり、交通事故が多発する季節です。運転者は早めのライト点灯を、歩行者は夜光反射材などの着用を心掛け、ヘルメットやマナーを守って、事故を防ぎましょう。

期9月21日(木)～30日(土)

運動の重点

- ・子どもと高齢者を始めとする歩行者の安全確保
- ・横断歩行者の交通事故防止
- ・渡るよサインの活用(新潟県重点)
- ・夕暮れ時と夜間の交通事故防止
- ・止および飲酒運転などの根絶
- ・自転車などのヘルメット着用と交通ルール遵守の徹底

閩市民課生活人権室

(☎75-89090)

児童手当10月期(6～9月分)
の振込日は10月2日(火)です

記事ID 0053911

今回の支給額は、令和4年中の受給者の所得を基に決定されています。支給額が変更となる人には、9月上旬に通知書を送付しましたのでご確認ください。

子ども課子育て支援室
10月は「土地月間」です

記事ID 0038503

国土利用計画法では、乱開発や無秩序な土地利用を防止するため、大規模な土地取引(売買、交換、譲渡など)の届け出を義務付けています。届け出をしないと罰せられることがあります。届け出を要する法定面積

- ・都市計画区域
5千平方メートル以上
- ・都市計画区域以外
1万平方メートル以上
- ※個々の面積が小さくても、取得面積の合計が法定面積以上になる場合は届け出が必要です

届け出方法

権利取得者は、契約(予約を含む)を締結した日から起算して2週間以内に届け出をしてください。

閩企画戦略課企画政策室

(☎75-89025)

家族葬「感動葬儀」
お葬式なら会津屋
365日24時間対応

365日24時間対応
ホール直接安置いつでも可能
お葬式事前相談対応
ホール使用料無料

～人の心をより豊かにする～
バルホール会津屋 家族葬ホール村上
〒970-0001 新潟県村上市上助美1777-4 ☎0120-04-4449

(株)会津屋 代表 松山 博貴

<有料広告>

本申込ではありませんので、お気軽にご利用ください。

ネットカンタン 仮申込
パソコン スマートフォン から

簡単にローンの仮申込ができます。

まずはアクセス! 新潟ろうきん ホームページへ
QRコード
新潟ろうきん 検索

お手続きの流れ ▶ 仮申込ページに必要事項を入れて送信! ▶ 審査結果のご連絡 ▶ 本申込のご契約

対象商品
●不動産担保住宅ローン
●無担保住宅ローン(リフォームローン)
●マイカーローン ●教育ローン
●フリーローン ●カードローン(マイプラン)

ろうきん村上支店
TEL 0254 (52) 1251

<有料広告>

自衛官募集	詳細については、自衛官募集ホームページをご覧ください。 〇自衛隊新潟地方協力本部新発田地域事務所 (☎0254-26-5619)		
募集種目	資格	受付期間	試験日
陸上自衛隊 高等工科学校 生徒 (推薦)	中卒 (見込みを含む) で17歳未満の成績優秀かつ生徒会活動などに顕著な実績を修め、学校長が推薦できる男子	10月1日(日)～ 12月1日(金)	令和6年1月6日(土)～8日 (月・祝) ※いずれか指定された1日
陸上自衛隊 高等工科学校 生徒 (一般)	中卒 (見込含) で17歳未満の男子	10月1日(日)～ 令和6年1月5日(金)	1次: 令和6年1月13日(土)・14日(日) 2次: 令和6年1月25日(土)～28日(日)
自衛官候補生	18歳以上33歳未満の者	11月3日 (金・祝) ～28日(火)	12月6日(火)～8日(金)・17日(日)

「とんと昔の会」の開催日が9月24日(日)から10月1日(日)に変更になりました

時10月1日(日) 午前10時～ 場若林家住宅
 内語り部グループ「とんと昔の会」の皆さんによる昔語り
 定30人程度 申不要
 ￥無料 ※別途入館料が必要です
 〇おしゃぎり会館 (☎52-1347)

図書館読み聞かせ日程

【中央図書館】 9月23日 (土・祝)・26日(火)・30日(土)、10月3日(火)
午前11時～

【朝日図書館】 9月23日 (土・祝) 午前10時～

【荒川図書室】 9月24日(日) 午前10時～

〇中央図書館 (☎53-7511)

追納は、古い月のものから納付することになりますが、一部

す。

ただし、承認を受けた期間の翌年度から起算して3年度目以降の追納には、当時の保険料に一定の加算額が上乘せされま

10月の休日窓口はマイナンバーに関する手続きができません

記事ID 0054346

マイナンバー関係システムの保守作業に伴い全国一斉で運用停止となることから、10月8日(日)・22日(日)の休日窓口ではマイナンバーに関するお手続きはできませんので、ご注意ください。

〇市民課市民年金室 (☎75-8930)

将来受け取る老齢基礎年金を増額するために、免除などを受けた期間の保険料について、10年以内であればさかのぼって納めることができます。

〇厚生労働省社会・援護局事業課戦没者遺骨鑑定推進室 (☎03-3595-2219)

免除を受けていた場合は、納付すべき保険料が納付されていないと追納できませんので、ご注意ください。

〇新発田年金事務所国民年金課 (☎0254-23-2128)

戦没者遺骨のDNA鑑定対象地域を拡大しました

DNA鑑定により戦没者遺骨の身元を特定し、遺族のもとへ返還する事業を行っており、遺族からのDNA鑑定の申請を受け付けています。拡大した対象地域や申請方法など詳しくは、厚生労働省ホームページをご覧ください。



村上地区公民館まつり 記事ID 0070159

時10月7日(土)・8日(日) 午前9時～午後4時

場マナーテ村上、村上市教育情報センター

内作品展示や体験活動、音楽と踊りの発表など

他音楽とおどりの集い(発表会)は、教育情報センターを会場に7日(土)のみ開催します。

〇村上地区公民館 (☎53-2446)

ハロウィンジャンボ5億円
(1等3億円・前後賞各1億円合わせて)

ハロウィンジャンボミニ5千万円
(1等3千万円・前後賞各1千万円合わせて)

この宝くじの収益金は市町村の明るく住みよいまちづくりに使われます。

各1枚 300円

9月20日(水)2種類同時発売!

発売期間 9/20(水)～10/20(金)

公益財団法人新潟県市町村振興協会

住宅や自転車などへの盗難対策は万全ですか

県内では、空き巣や自転車の盗難が多く発生しています。短時間の外出時でも、必ず家の鍵をかけましょう。また、自転車には、ワイヤー錠などでのツーロックが効果的です。

鍵かけは防犯の基本です。鍵かけ点検を毎日の習慣にしましょう。

問 新潟県警察本部 ☎#9110

もよおし

村上市岩船郡児童生徒科学研究発表会

時 10月6日(金)

午後1時30分～4時45分

場 教育情報センター

内 子どもたちが夏休みなどに取り組んだ研究成果の発表

問 理科教育センター

(☎75・5432)

第22回 むらかみ宵の竹灯籠まつり

竹灯籠の光と生演奏の音が織りなす幻想的なイベントです。

時 10月7日(土)・8日(日)

午後4時30分～8時30分

場 安善小路(黒堀通り)とその周辺

¥無料

問 駅前観光案内所「むらかみ旅なび館」☎53・2258



秋まつり

時 10月8日(日)

午前10時～午後2時

場 縄文の里・朝日

内 炭火で焼いたニジマスや食堂のオリジナルメニュー、その他アトラクション

※「音楽祭」も同時開催

※一部有料ブース有り

問 縄文の里・朝日

(☎72・1577)

人形劇団 ブーク公演

時 10月14日(土)

午後6時～7時30分

場 神納小学校体育館

演目 「こぎつね」と「こだめ」

キボン「みにみに劇場」入場整理券

・大人(高校生以上) 1200円

・子ども(年少児～中学生) 800円

※未就園児無料

※当日券100円増

他 入場整理券の購入方法など詳しくはお問い合わせください。

問 神林おやこ劇を観る会

(内山 ☎66・7713)

第21回 いわふね茶会

時 10月22日(日)

午前10時～午後2時

場 源内塾(裏千家流)

・カネダイ川崎邸(石州流)

お茶券 1000円(2席券)

※岩船地域コミュニティセンターの窓口でお買い求めください

さし

問 岩船まちづくり協議会

(☎56・7071)

相談

不動産の無料相談会

時 9月23日(土・祝)

午前10時～午後4時

場 マナーボート村上

相談内容 不動産取引、空き家の有効活用、アパートなどの不動産に関すること

相談員 村上支部会員

他 秘密は固く守られます。

問 事前に新潟県宅地建物取引業協会事務局(中山商会 ☎53・2264)

53・2264)

家族ごんだん会に参加してみませんか？

子どもの自立や就職に向け、親や家族ができることを一緒に考えませんか。同じ悩みを持つ家族同士で交流を通し、一緒に学び合います。当日は、専門の相談員がサポートに入ります。

時 9月29日(金)、11月24日(金)

午後6時45分～8時45分

場 瀬波コミュニティセンター

対 おおむね15～39歳までのご家族の就労に悩んでいる保護者

申 事前に予約が必要です。

他 個別相談にも応じています。

問 下地域若者サポートステーション 村上常設サニライト

(☎50・1553)

法の日 特設人権相談所開設

時 場

・10月1日(日) クリエイト村上

・10月2日(月) 総合文化会館

・10月5日(木) 山北支所

※いずれも午前9時～正午

相談内容 いじめや嫌がらせ、その他人権に関すること

相談員

人権擁護委員、法務局職員

他 相談は無料で秘密は固く守られます。

問 新潟地方法務局村上支局

(☎53・23090)

**10月1日は「法の日」
司法書士無料相談週間**

期 10月1日(日)～7日(土)

各事務所営業時間内

※土・日曜日の相談は、事前に各事務所へお問い合わせください

場 県内各司法書士事務所

相談内容 生活一般に関する法律相談(登記、相続、成年後見、多重債務、悪徳商法など)

他 秘密は固く守られます。

問 新潟県司法書士会(☎025

・244・5121)

子育て支援センターからのお知らせ

記事ID 0052919

秋のピクニック

時10月11日(水) 午前10時～11時30分
場新潟県少年自然の家(胎内市乙1503-166)
内どんぐり拾い、しゃぼん玉あそびなど
対未就学児とその保護者
定25組(先着順)
¥子ども1人300円 持ベビーカーなど
問申9月19日(水)～10月3日(水)の間に神林子
育て支援センター(☎66-7297)

育児講座「調理実習(離乳食)」

時10月17日(水) 午前9時30分～正午
場さんぽく会館(調理室・和室)
内月齢にあった離乳食を作って試食します。
講市栄養士・食生活改善推進委員
対離乳完了前の子どもとその保護者
定6人(先着順) ¥200円(1組)
持エプロン、三角巾、子ども用のスプーン、
必要な方は離乳食用食器
他保育ルームがあります。定員は6人で申し
込みが必要です。
問申9月20日(水)～10月11日(水)の間に山北子
育て支援センター(☎77-3998)

給食試食会

時10月18日(水) 午前11時～正午
場荒川子育て支援センター
内親子で保育園の給食を楽しみます。
対未就園児とその保護者
定20組(先着順) ¥250円(給食費)
持ごはん(白米)、箸、スプーン、フォーク、
おしぼり、コップなど
他アレルギー除去食または離乳食などの用意
はしていません。
問申9月19日(水)～10月6日(金)の間に荒川子育
て支援センター(☎62-2456)

むらかみ食育フェアを開催します

記事ID 0053336

地域の健康づくりを支援する食生活改善推進委員による「減塩・野菜をたっぷり食べよう」をテーマにした、食に関する体験型イベントです。

時10月7日(土) 午前10時～午後1時

場マナボーテ村上

内・食生活改善推進委員が考案した
簡単野菜調理体験

- ・栄養教室受講生による「バランス食」料理展示
- ・保育園児による野菜にまつわる絵の展示
- ・血管年齢測定
- ・高精度体組成分析測定
- ・自分の手で知る手ばかり実物展示

問朝日支所地域振興課地域福祉室

(☎72-6887)



10月の健診・がん検診の日程

～いつまでも健康に過ごせるように、がん検診を受けましょう～

記事ID 0055021

村上地域	朝日地域
大腸がん検診 5日(木)・6日(金) 11日(水)～13日(金) 肺がん検診 2日(月)・10日(水)・11日(水)	乳がん検診 10日(水) 子宮頸がん検診 10日(水)
	山北地域
	肺がん検診 4日(水)

〈連絡事項〉

- ・申し込みをした人は、日程を確認し忘れずに受診してください。
- ・詳細は各種検診の案内で確認してください。(市ホームページでも確認できます)
- ・新たに受診を希望する場合や申し込みの取り消し、変更がある場合は、ご連絡ください。

問保健医療課健康支援室(☎75-8934)

時10月22日(日) 午前8時30分
場神林総合体育館
定8チーム(先着順)
¥2千円(1チーム)
問申10月13日(金)までに希楽々
(☎66-8119)

時10月22日(日) 午前8時
場朝日総合体育館
対中学生以上(1チーム4人以上)
¥中学・高校生のみ4千円
一般5千円
問申9月29日(金)までに愛ラン
ドあさひ(☎72-1445)

バレーボール大会

第10回 愛ランドカップ バドミントン親善大会(団体戦)

時10月22日(日) 午前8時
場朝日総合体育館
問申9月21日(木)までにウエルネ
スむらかみ(☎52-6311)

時10月11日(水) 午前8時
場村上球場(天神岡)
¥会員500円
非会員800円

秋季 市民グラウンドゴルフ大会

スポーツ

10月の各種相談

一部の相談を除いて全て無料で相談できます。相談対象など詳しくは、お問い合わせください。

県弁護士会法律相談

要予約

時毎週火曜日
午前10時15分～午後0時45分
(祝日を除く)
場神林支所 3階 村上相談所
¥相談料は5,500円ですが、
無料となる場合があります
問新潟県弁護士会
☎025-222-5533
市民課生活人権室
☎53-3363

若者の就労に関する相談

要予約

時毎週月～金曜日
午前10時～午後5時
(祝日・第2金曜日を除く)
場瀬波地域
コミュニティセンター2階
問下越地域若者サポートステーション村上常設サテライト
☎50-1553

高齢者の総合相談

要予約

時毎週月～金曜日
午前8時30分～午後5時15分
(祝日を除く)
場本庁・各支所
問地域包括支援センター
☎75-8937
または各支所地域振興課
地域福祉室

県弁護士会交通事故相談

要予約

時毎週火曜日
午後1時45分～4時15分
(祝日を除く)
場神林支所 3階 村上相談所
問新潟県弁護士会
☎025-222-5533

生活習慣病相談会

要予約

時3日(火)
午前9時30分～11時30分
場本庁2階 保健医療課
問保健医療課健康支援室
☎53-3364

こころと身体のなんでも相談

要予約

時17日(火)
午前9時30分～11時30分
場本庁2階 保健医療課
問保健医療課健康支援室
☎53-3364

出張年金相談

要予約

時11日(水)・25日(水)
午前10時～午後3時
場本庁4階 大会議室
問新発田年金事務所
☎0254-23-2128

司法書士による無料法律相談

要予約

時19日(木)
午後1時30分～4時
場本庁5階 第4会議室
問司法書士会村上地区事務局
☎53-5470

ひきこもりに関する相談

予約不要

時毎週月～金曜日
午前8時30分～午後5時
(祝日を除く)
場本庁2階 福祉課総合相談係
問福祉課総合相談係
☎75-8941

献血のお知らせ

場 (一社) 新潟県建設業協会村上支部
時 9月27日(水) 午前9時30分～11時30分、
午後1時～3時30分
場 村上市消防本部
時 10月3日(火) 午前9時30分～11時30分
問 保健医療課健康支援室 (☎75-8934)

行政相談(困り事相談)

予約不要

時 18日(水) 午前10時～正午
場 荒川支所 3階 第3会議室
問 市民課生活人権室
☎53-3363

10月の心配ごと相談日(予約不要)

ところ	相談日	相談時間
村上地域 場 本庁2階 相談室	4日(水)、11日(水)、 18日(水)、25日(水)	午前10時～正午 午後1時～3時
荒川地域 場 支所3階 第3会議室	11日(水)	午前10時～ 午後3時
神林地域 場 支所1階 第2会議室	2日(月)、16日(月)、 23日(月)	午前10時～ 午後3時
朝日地域 場 支所1階 相談室	4日(水)、11日(水)、 18日(水)、25日(水)	午前10時～正午 午後1時～3時
山北地域 場 ゆり花会館	18日(水)	午前9時～正午
問 社会福祉協議会 生活支援課 ☎62-7756 村上支所 ☎53-3467 荒川支所 ☎50-5120	神林支所 ☎60-1888 朝日支所 ☎75-5650 山北支所 ☎77-3283	

「住宅・土地統計調査」にご回答をお願いします

記事ID 0071579

10月1日現在で「令和5年住宅・土地統計調査」を実施します。この調査は全国の住宅の現状と推移を明らかにするもので、「統計法」に基づき行われ、調査結果は住生活関連施策の基礎資料となります。

今回の調査は、市内約2千世帯が対象となりますので、調査書類が配布された世帯の皆さんは、調査への回答をお願いします。また、インターネットからも回答できますので、ぜひご利用ください。

問 総務課情報管理室 (☎53-3367)

