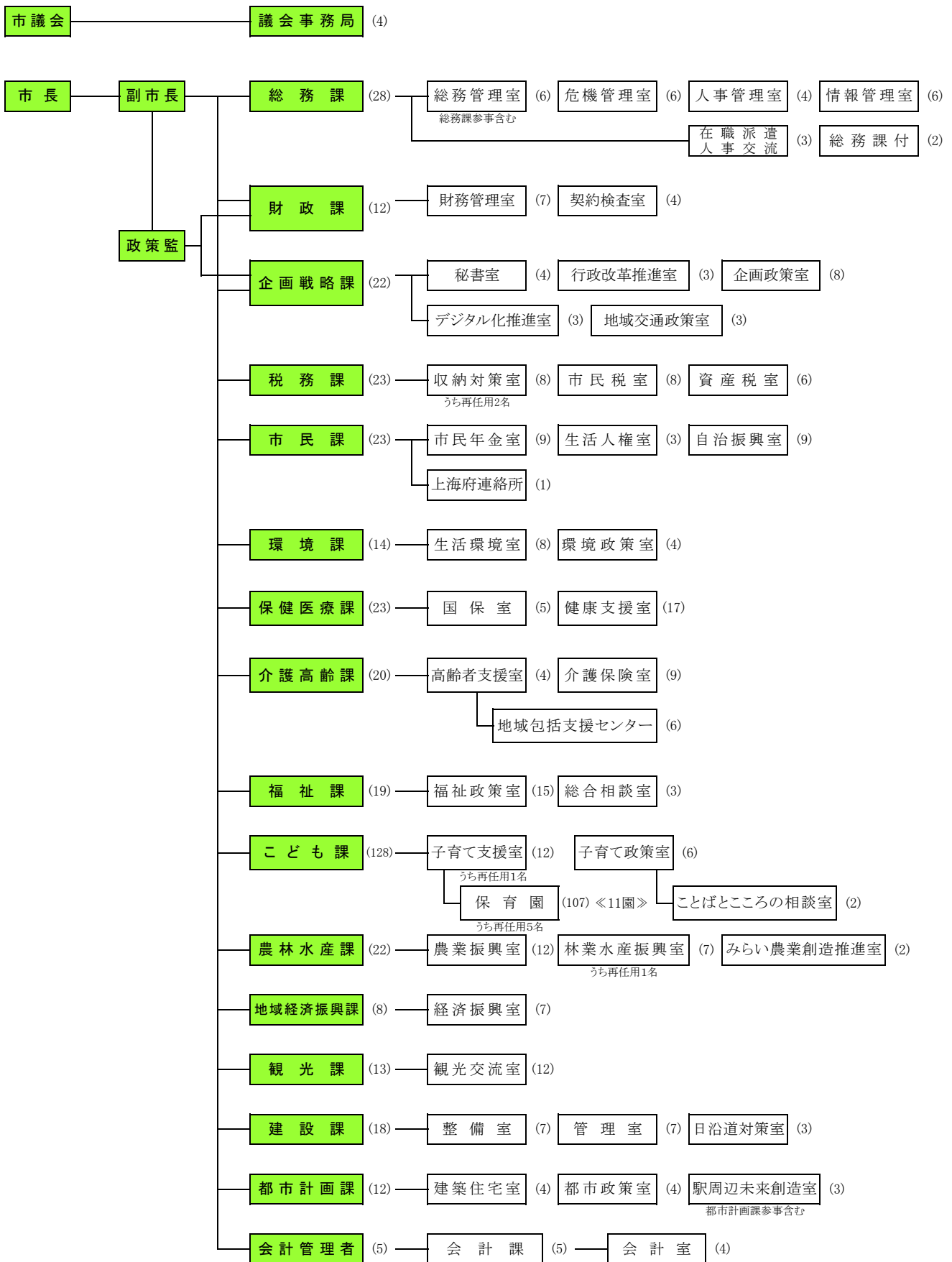
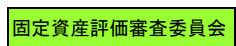
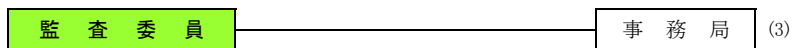
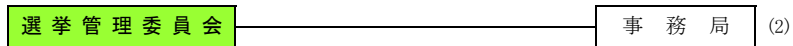
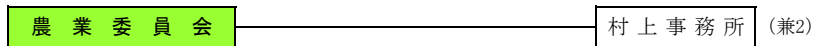
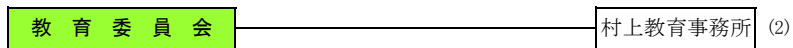


令和6年度 村上市組織図 (令和6年4月1日現在) ※()書きは職員数(再任用含む)、< >書きは施設数

【本庁舎】(401) ※市長、副市長除く うち再任用9名

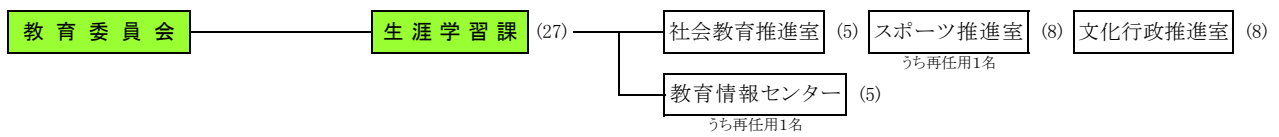


令和6年度 村上市組織図 (令和6年4月1日現在) ※ ()書きは職員数(再任用含む)、 < >書きは施設数

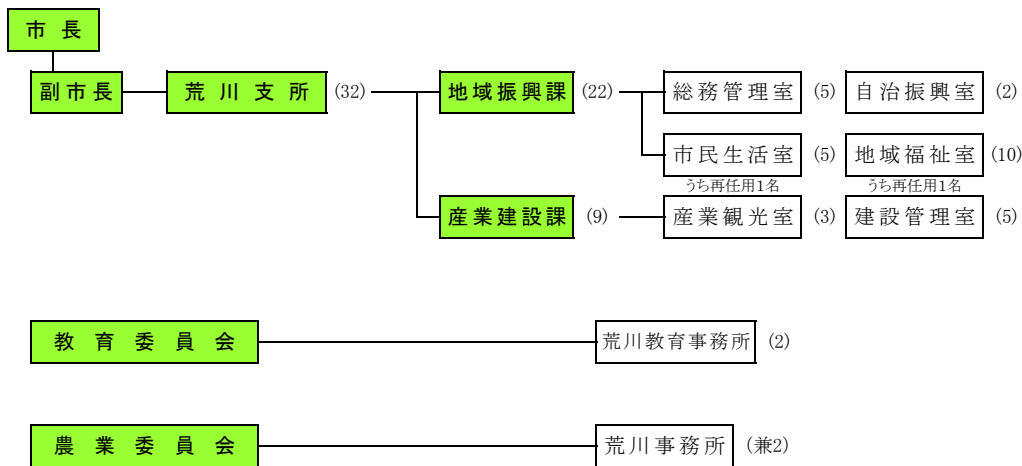


【生涯学習推進センター】 (27) うち再任用2名

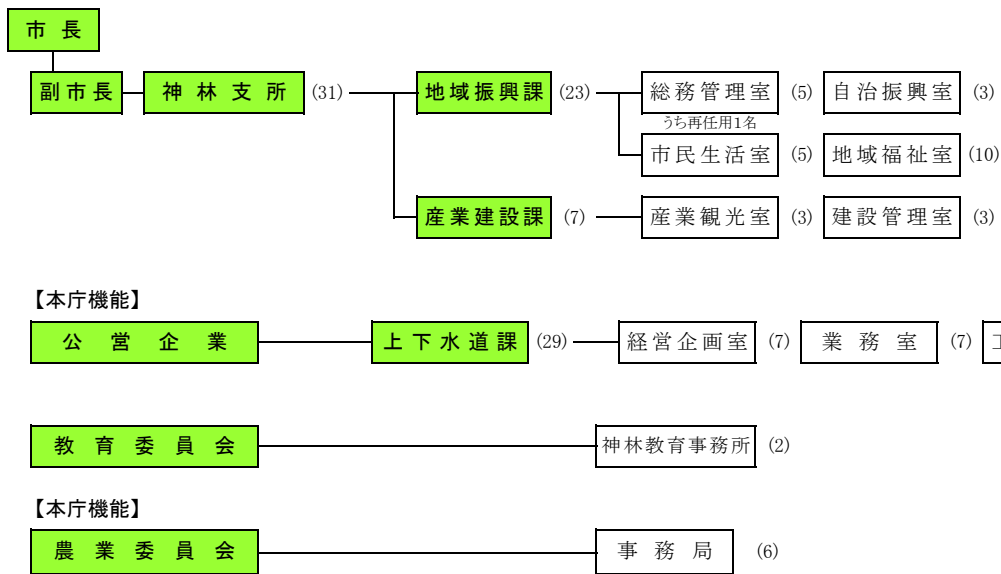
【本庁機能】



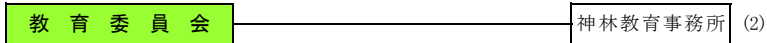
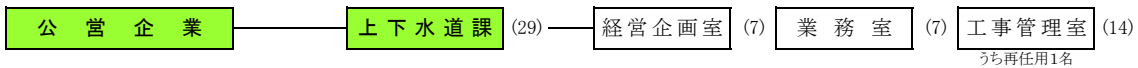
【荒川支所】 (34) うち再任用2名



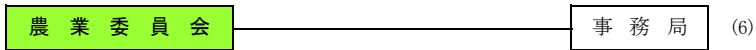
【神林支所】 (68) うち再任用2名



【本庁機能】

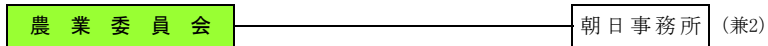
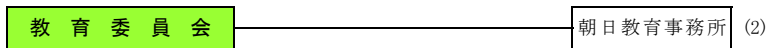
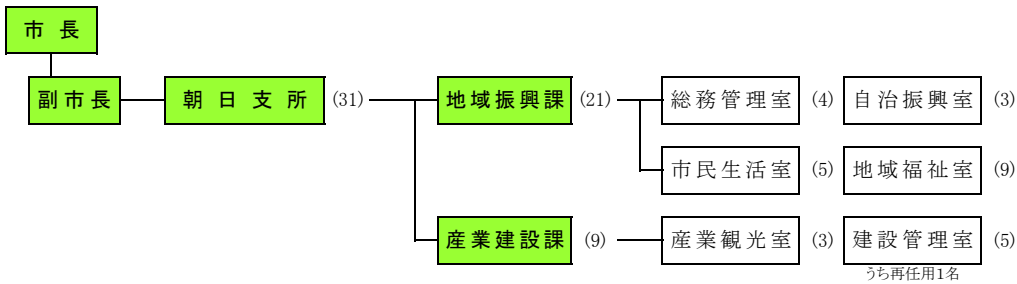
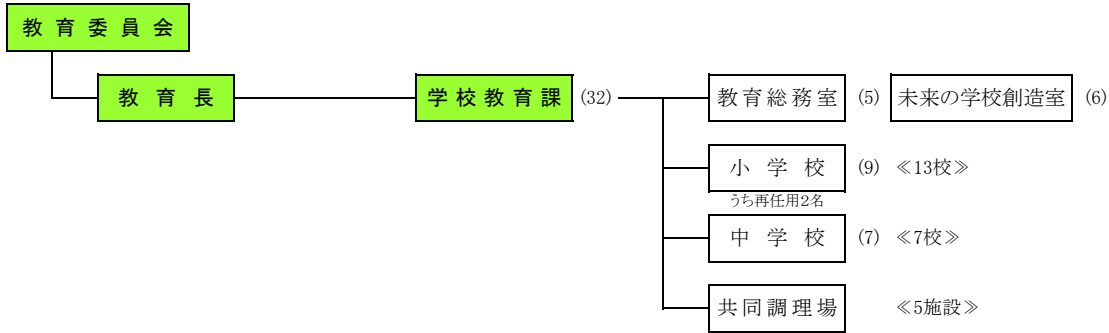


【本庁機能】

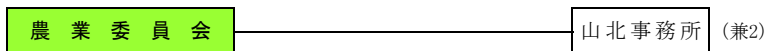
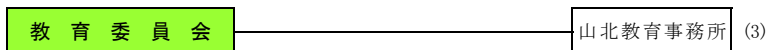
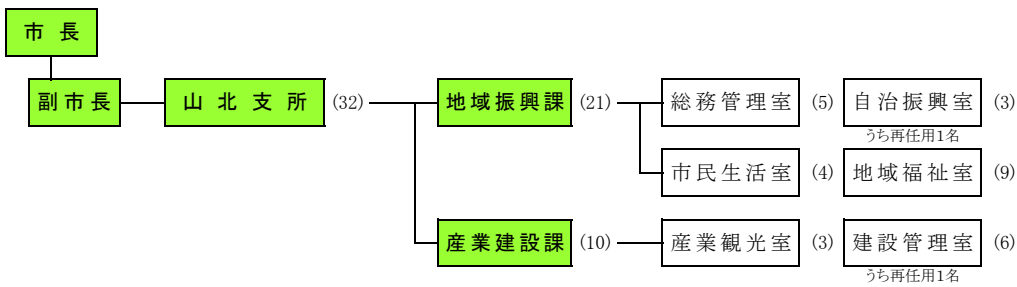


【朝日支所】 (65) ※教育長除く うち再任用3名

【本庁機能】



【山北支所】 (35) うち再任用2名



令和6年度 村上市組織図 (令和6年4月1日現在) ※()書きは職員数(再任用含む)、 < >書きは施設数

【消防本部】 (144) うち再任用6名

