

登録番号	第175号	<p style="text-align: center;">位置図</p>
所在地	村上市中原1869番地4	
構造	木造セメント瓦葺2階建	
建築年	昭和44年8月建築	
敷地面積	877.6㎡【265坪】	
延べ床面積	142.76㎡【43坪】 (1F 112.99㎡ 2F 29.77㎡)	
希望価格	300万円	
駐車場	あり(道路向かい)	
附帯物	物置(未登記)、車庫	
道路状況	市道 3m	
その他特記事項	<p>契約にあたり新潟県宅地建物取引業協会村上支部が仲介します。</p> <ul style="list-style-type: none"> ・増築部分及び物置が未登記。引き渡しまでに時間を要します。 ・風呂場の窓、風除室の窓などで修繕が必要です。 ・家財道具については売主側で片付けます。 ・居住にあたってその他修繕が必要になる場合があります。 	

現況写真



外観



庭



玄関



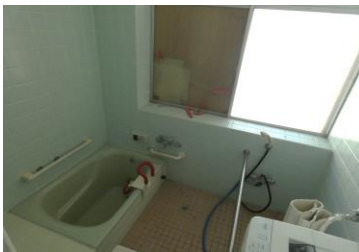
和室①



台所



物置



浴室



洗面所



トイレ



和室②



和室③



風除室



和室④



洋室①



和室⑤



和室⑥

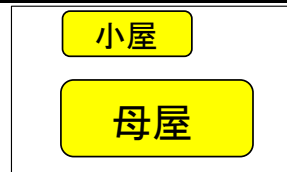


小屋

おすすめポイント

- ・市役所支所や郵便局、交番が近くにあり便利
- ・二世帯、三世帯で住むことができる部屋数
- ・和風庭園があり、庭づくりが好きな方におすすめ

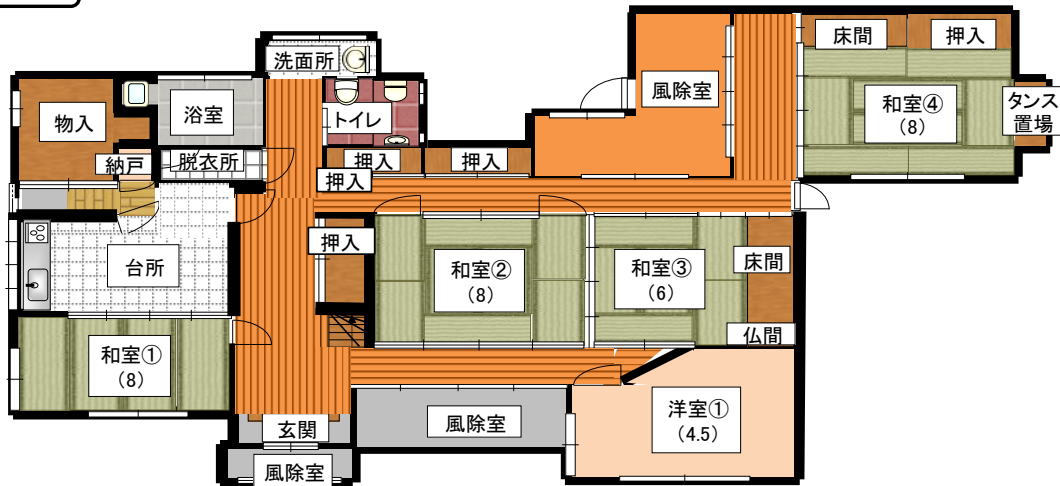
配置図



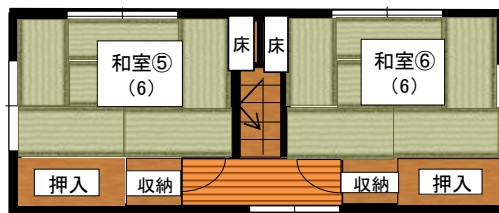
市道 3m

間取図

1F



2F



【設備状況】

電 気	引込済	風 呂	灯油式給湯器
水 道	接続済 井戸水もあり	ト イ レ	水洗 洋式
下 水 道	接続済	T V ア ン テ ナ	デジタル化対応済
ガ ス	プロパンガス	イ ン タ ー ネット	高速通信 (別途引込工事・加入契約必要)

□主要施設への距離

市役所（支所）	村上市朝日支所	1km	警察（駐在所）	村上警察署岩沢駐在所	0.85km
JR駅	村上駅	10km	郵便局	朝日郵便局	0.7km
バス停	-		スーパー	ウオロク村上東店	6.8km
病院・医療機関	佐藤医院	4.7km	コンビニ・雑貨店	ティールヤマキ朝日猿沢店	3.9km
小学校	朝日みどり小学校	0.75km	中学校	朝日中学校	0.7km
保育園・幼稚園	高南保育園	0.7km	学童施設	朝日学童保育所	5km
図書館	朝日図書館	1km	その他施設	朝日総合体育館	1km

□知っておきたい地域情報

地域の紹介	<ul style="list-style-type: none"> ・中原集落は周りを田園に囲まれ、自然豊かな田園風景を楽しめる集落です。三面川支流の高根川が近くを流れており、田んぼに流れる清らかな水で作られる岩船米のおいしさは格別です。 ・集落は人口337人、123世帯で近年では農業従事者は大規模稲作と野菜の生産による経営、その他の人は市内の会社への勤務をしている方が多いです。 ・主要な県道に隣接する集落のため、新潟交通の乗り合いバスが運行しています。日本海沿岸東北自動車道朝日まほろばICや、国道7号線までは車で約8分と、交通アクセスも良好です。 ・周辺には、小中学校、郵便局、農協、市役所の支局、文化会館、体育館、野球場、多目的グラウンド、医療機関、介護施設などの施設が整っています。 ・集落では、壮年部、婦人会、健康長寿の会など幅広い年齢層の方たちと関わることが出来ます。また、「地域の茶の間」など地域の高齢者が集まって活動する交流の場所もあります。 ・近くには清流・高根川と、少し離れたところに三面川があり、初夏から秋にかけての鮎釣りや冬の鮭漁を楽しむことができます。 ・標高1,049mの「鷲ヶ巣山」は重なる2つの峰が美しく、登山口まで車で約20分で行くことができますので登山にもオススメです。 ・夏は海水浴場まで車で約40分、冬はぶどうスキー場まで車で約30分と近く、マリンスポーツやウィンタースポーツを堪能できます。
行事・イベント	<ul style="list-style-type: none"> 1月 ・一統礼 ・年祝 ・塞ノ神 ・中原地域の茶の間 2月 ・中原地域の茶の間 4月 ・集落内側溝掃除 ・日吉神社境内掃除 ・クリーン作戦 5月 ・集落センター敷地清掃 6月 ・道普請 ・区民大運動会 ・家屋消毒（1回目） 7月 ・家屋消毒（2回目） ・盆踊り座元練習（毎週2回） 8月 ・集落センター敷地清掃 ・納涼盆踊り大会 ・災害避難訓練 9月 ・敬老祝賀会 ・家屋消毒（3回目） 10月 ・生活排水路清掃 ・日吉神社境内清掃 ・日吉神社神楽 11月 ・御命講様（本門寺） 12月 ・中原地域の茶の間
地域で活動している団体等	<ul style="list-style-type: none"> ・公民館：全世帯対象に集落全般の活動などを行っている団体です。 ・壮年部：概ね25～60歳までの男性の団体です。 ・婦人会：概ね60歳未満の既婚女性の団体です。 ・健康長寿の会：概ね60歳以上の団体です。 ・PTA：小学校の家族の団体です。 ・グラウンドゴルフクラブ：グラウンドゴルフ愛好者の団体です。
区費等	<ul style="list-style-type: none"> ・15,000円／年間
その他	<ul style="list-style-type: none"> ・集落行事や共同作業には積極的に参加をお願いします。

令和5年12月27日現在