
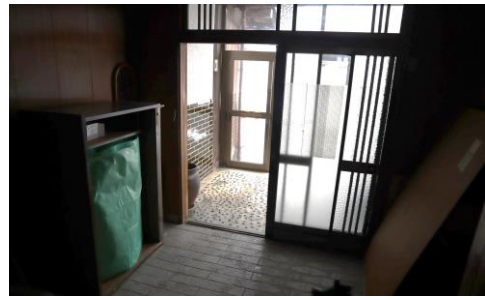


登録番号	第182号	位置図 
所在地	村上市早稲田1270番地1	
構造	木造セメント瓦葺2階建	
建築年	建築年不詳、昭和47年増築	
敷地面積	1094.22㎡【331坪】	
延べ床面積	236.95㎡【71坪】 (1F 189.75㎡ 2F 47.20㎡)	
希望価格	200万円【相談可】	
駐車場	あり	
附帯物	車庫、物置小屋(2階建て)	
道路状況	市道 4m	
その他特記事項	契約にあたり新潟県宅地建物取引業協会村上支部が仲介します。 ・以前は店舗として使用されていました ・トイレ、一部の畳、床などで修繕が必要です。 ・その他居住にあたり修繕が必要な場合があります。 ・家財道具は相談ののち売主が処分します。 ・交渉後に土地測量を行う予定です。	

現況写真



外観



玄関



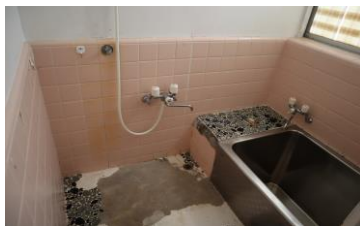
1階 和室①



キッチン



洗面台



浴室



トイレ



納戸



1階 和室②



1階 和室③



1階 洋室



1階 和室④



1階 和室⑤



物置



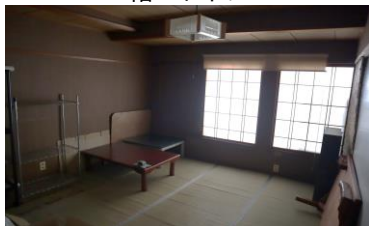
1階 トイレ



2階 和室⑥



2階 和室⑦



2階 和室⑧



車庫

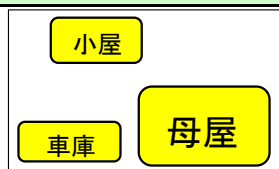


物置小屋

おすすめポイント

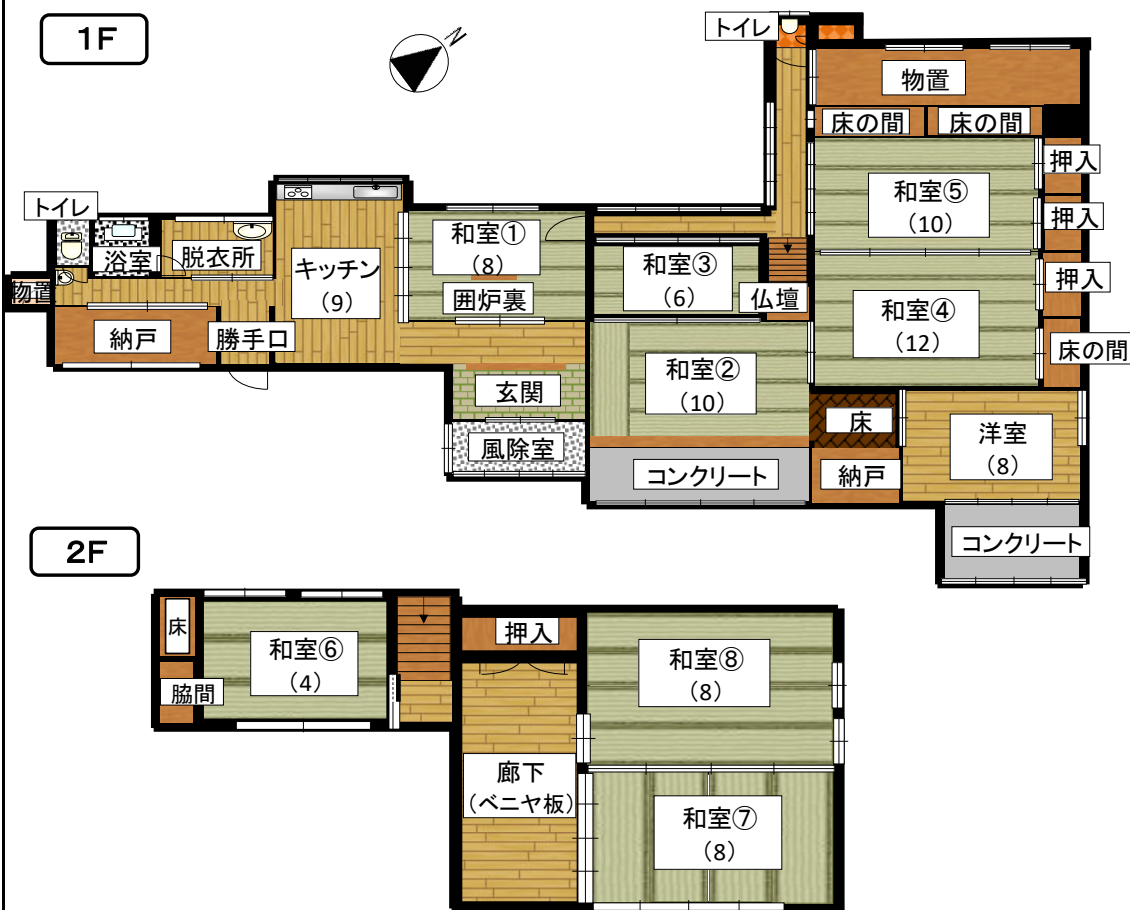
- ・和室②は吹き抜けとなっており開放的
- ・敷地内に車庫があり2台ほど駐車可能
- ・最寄りのコンビニエンスストアが徒歩約10分ほどの距離にあり便利

配置図



市道 4m

間取図



【設備状況】

電気	接続済み	風呂	灯油式給湯器
水道	接続済み	トイレ	汲み取り式
下水道	未接続	TVアンテナ	デジタル化対応済み
ガス	プロパンガス	インターネット	高速通信 (別途引込工事・加入契約必要)

□主要施設への距離

市役所（支所）	朝日支所	5.5km	警察（駐在所）	村上警察署猿沢駐在所	4.3km
JR駅	村上駅	14.1km	郵便局	関口郵便局	1.1km
バス停	※		スーパー	ウオロク村上東店	10.8km
病院・医療機関	佐藤医院	3.7km	コンビニ・雑貨店	ファミリーマート村上早稲田店	0.6km
小学校	朝日さくら小学校	4.8km	中学校	朝日中学校	5.4km
保育園・幼稚園	高南保育園	4.1km	学童施設	朝日学童保育所	9.6km
図書館	朝日図書館	5.6km	その他施設	道の駅朝日	4.2km

※別途お問い合わせください

□知っておきたい地域情報

地域の紹介	<ul style="list-style-type: none"> ・早稲田集落は国道7号線沿いに位置しており、辺りは田畑が広がっている地域です。 ・人口約410人、約140世帯で構成されているこの地域の主な産業は農業（稲作）です。 ・日本海沿岸東北自動車朝日まほろばICがあり、新潟市まで約1時間です。 ・冬はぶどうスキー場まで車で約10分のため、ウィンタースポーツを満喫できます。 ・新保岳登山道入り口まで5分です。登山好きの方にはおすすめです。
行事・イベント	<p>1月 元日祭：新年の顔合わせ行事 才の神：一年の無病息災を願う行事</p> <p>2月 隣組会議：集落の意見、要望を集約</p> <p>3月 集落総会</p> <p>4月 農業用水の泥上げ作業 花見親睦会：花見をしながら親睦を深める行事</p> <p>6月 塩の道整備：草刈り</p> <p>7月 草刈り：農道草刈り 天王様：子供神輿巡行</p> <p>8月 花相撲大会：子供と大人の相撲大会 盆踊り大会：集落総出の盆踊り大会</p> <p>9月 敬老会：集落で祝う敬老会 収穫祭：農作物の収穫を祝した祭り。 小旅行：集落での小旅行を実施</p> <p>11月 農業排水の泥上げ作業</p>
地域で活動している団体等	<ul style="list-style-type: none"> ・壮年会：花見、才の神などを実施。42歳以下の人で構成。 ・老人会：草刈りなどを実施。60歳以上の人で構成。 ・消防団：地域を守る消防組織。 ・地域の茶の間：月1回、早稲田研修センターで開催 ・公民館：花相撲、盆踊り、小旅行などの実施
区費等	約17,000円／年間
その他	<ul style="list-style-type: none"> ・集落行事や共同作業には積極的に参加していただき、地域のコミュニティの一員となってください。

令和5年6月23日現在