

登録番号	第164号	位置図
所在地	村上市緑町二丁目4番28号	
構造	木造セメント瓦葺2階建	
建築年	昭和51年5月建築 昭和63年9月増築	
敷地面積	314.6㎡【95坪】	
延べ床面積	126.38㎡【38坪】 (1F 94.94㎡ 2F 31.44㎡)	
希望価格	450万円【相談可】	
駐車場	あり	
附帯物	車庫	
道路状況	市道 4m	
その他特記事項	契約にあたり新潟県宅地建物取引業協会村上支部が仲介します。 ・隣地境界の確認後の引き渡しとなります。 ・洪水ハザードマップ想定浸水深3.0m~5.0m未満区域に該当します。 ・サッシや蛇口などで軽微な修繕が必要です。	

現況写真



外観



車庫



風除室



玄関



1階 和室①



1階 和室②



1階 和室③



洋室



台所



浴室



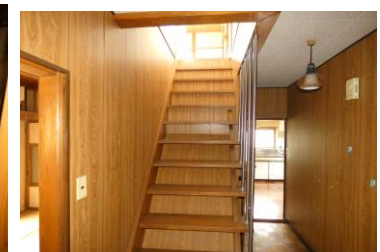
洗面脱衣所



トイレ



1階 物置



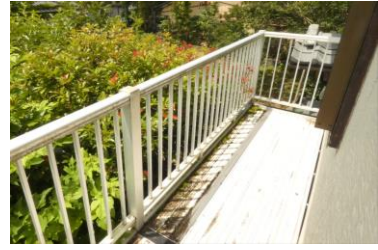
階段



和室④



和室⑤

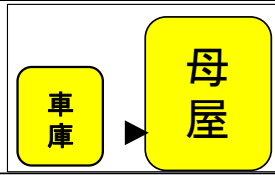


ベランダ

おすすめポイント

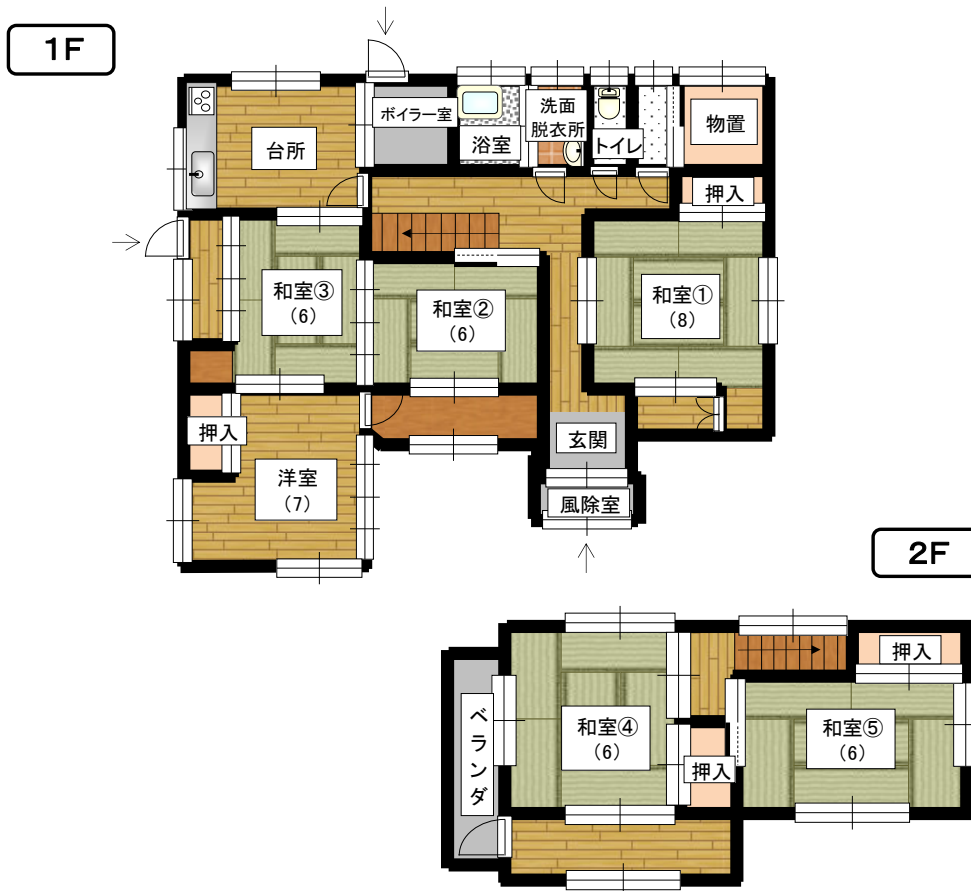
- ・車で約5分ほどで瀬波温泉街に行くことができます。
- ・最寄りのスーパーが徒歩圏内にあり生活に便利です。
- ・徒歩圏内に総合病院があるため、安心です。

配置図



市道 4m

間取図



【設備状況】

電気	引込済	風呂	灯油式給湯器
水道	接続済	トイレ	水洗 洋式
下水道	接続済	TVアンテナ	デジタル化対応済
ガス	プロパンガス	インターネット	高速通信 (別途引込工事・加入契約必要)

□主要施設への距離

市役所（支所）	村上市役所 2.6km	警察（駐在所）	村上駅前交番 1.8km
JR駅	村上駅 1.8km	郵便局	村上郵便局 1.7km
バス停	緑町バス停 0.6km	スーパー	原信村上西店 0.65km
病院・医療機関	村上総合病院 0.8km	コンビニ・雑貨店	ローソン村上松山店 1.0km
小学校	瀬波小学校 2.1km	中学校	村上第一中学校 1.3km
保育園・幼稚園	よつば保育園 0.5km	学童施設	瀬波児童館 2.1km
図書館	村上市中央図書館 1.9km	その他施設	瀬波温泉 1.9km

□知っておきたい地域情報

<p>地域の紹介</p>	<ul style="list-style-type: none"> ・村上市緑町二丁目は国道345号の北側、JR村上駅の西側に位置し、村上瀬波温泉ICからは北へ車で約10分のところにあります。 ・人口約300人、約120世帯で構成されているこの地域は閑静な住宅地であり、国道345号沿線には大型スーパー、薬局、ガソリンスタンド、医療機関などがあり非常に便利な地域です。 ・周辺には野菜畑や茶畑が広がり、環境が良好なところです。 ・お茶は5月には収穫の最盛期を迎えます ・車で約5分のところに、豊富な湯量を誇る瀬波温泉があり、夏は海水浴客が多く訪れます。 	
<p>行事・イベント</p>	<p>2月 新春懇親会：お酒を飲みながらおしゃべりやカラオケを楽しみます。</p> <p>4月 総会：各世帯の代表者が集まり、町内の活動を決めます。</p> <p>6・9月 児童公園清掃</p> <p>8月 納涼大会：子供から大人までが参加しカラオケやビンゴなどの催し物を通じて地域の親睦を深めます【写真】。</p>	
<p>地域で活動している団体等</p>	<ul style="list-style-type: none"> ・子供会（小学生） ・隣組み 区内を13の組に分け、地域活動に取り組みます。 	
<p>区費等</p>	<ul style="list-style-type: none"> ・世帯あたり月額 700 円 	
<p>その他</p>	<ul style="list-style-type: none"> ・区の行事やイベントには都合のつく限り、積極的に参加をお願いします。 	

令和5年6月23日現在