


登録番号	第091号	位置図 
所在地	村上市羽黒口3番34号 (はぐろぐち)	
構造	木造 2階建 セメント瓦葺き	
建築年	昭和44年建築 (平成9年増改築)	
敷地面積	217.49㎡ 【65.79坪】	
延べ床面積	96.87㎡ 【29.30坪】 (1F 70.38㎡ 2F 26.49㎡)	
希望価格	450万円	
駐車場	なし	
附帯物	なし	
道路状況	【市道】6m	
その他特記事項	契約にあたり新潟県宅地建物取引業協会村上支部が仲介します。	

現況写真



外観



陽当りの良い物干場 (テラス)



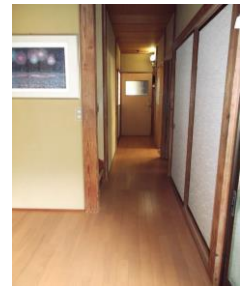
和室①



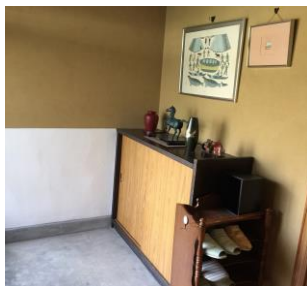
洋室①-1



洋室②-2



1階廊下



玄関



台所



台所-収納スペース



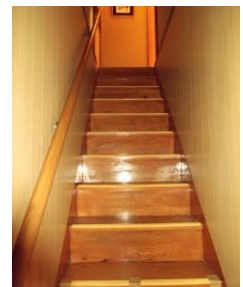
風呂場



洗面所



トイレ



階段



洋室①



2階 和室②



2階 和室②



洋室から見える中庭



中庭風景

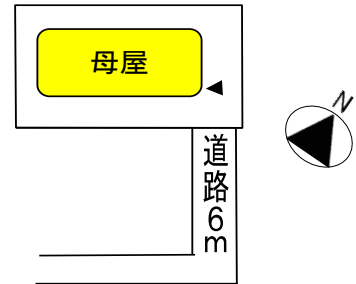


お城山も近くです

おすすめポイント

- ・周辺は静かな住宅地となっています。
- ・市役所や金融機関、スーパー等も近くです。
- ・高速道路 I C へのアクセスにも便利です。
- ・手頃な広さですが、1階洋室 (12畳) や 2階和室 (10畳) の広い部屋もあって、使い勝手が良いです。
- ・物置があり収納に便利です。
- ・物干場と中庭は陽当たりが良く、居間から出入りできます。
- ・駐車スペースがないですが、玄関前の庭木を除けば、軽自動車 1 台分を確保できると思われます。

配置図



間取図



【設備状況】

電 気	引込済	風 呂	灯油給湯器
水 道	公共水道	ト イ レ	水洗 洋式
下 水 道	未接続 (単独浄化槽)	T V ア ン テ ナ	デジタル化対応
ガ ス	プロパンガス	イ ン タ ー ネット 環 境	高速通信 (別途引込工事・加入契約が必要)

## □主要施設への距離

市役所（連絡所）	村上市役所 0.4km	警察（駐在所）	村上警察署 1.4km
JR駅	村上駅 1.6km	郵便局	小町郵便局 0.9km
バス停	二之町前 0.3km	スーパー	YZマート 0.9km
病院・医療機関	佐藤クリニック(内科他) 0.5km	コンビニ・雑貨店	Yショップ(肉のとおやま) 0.4km
小学校	村上小学校 0.6km	中学校	村上東中学校 2.5km
保育園・幼稚園	村上幼稚園 0.9km	学童施設	二之町児童館 0.4km
図書館	村上市中央図書館 1.3km	その他施設	お城山(臥牛山) 0.5km

## □知っておきたい地域情報

<p>地域の紹介</p>	<ul style="list-style-type: none"> <li>・村上市羽黒口は、お城山西麓に位置しており、JR村上駅からは東へ車で約5分、村上瀬波温泉ICからは東へ車で約5分のところにあります。</li> <li>・人口約240人、約110世帯で構成されているこの地域は、市の景観形成地区に指定されており、緑豊かな自然と静かな住宅地が共存するところです。</li> <li>・村上城の歴代当主菩提寺である光徳寺の敷地内には、樹齢約400年のこうやまきの大木（市指定文化財・天然記念物）があります。</li> <li>・隣接する三之町（村上市役所周辺）では毎月6回、六斎市が開催され賑わいをみせています。</li> <li>・近くに国道7号があり沿線には大型スーパー、電気店、ホームセンター、飲食店等が多く立ち並びます。</li> <li>・車で15分のところに豊富な湯量を誇る瀬波温泉があります。</li> <li>・お城山の麓から山頂までは徒歩約20分で、小鳥のさえずりと豊かな緑に包まれた城跡は、訪れた人の憩いの場となっています。</li> </ul> 
<p>行事・イベント</p>	<p>4月 総会；世帯主が出席し、町内の年間行事などを取り決めます。</p> <p>6月 町内美化活動；道路路側帯や集会所の清掃作業で、町内の皆さんに参加いただきます。路側帯にはあじさいや、ラベンダーの植栽も行います。（10月も実施）</p> <p>9月 敬老祝賀会；75歳以上のお年寄りを囲んで和やかな雰囲気の中、食事や歓談、演芸を楽しみながら地域の皆さんでお祝いします。</p> 
<p>地域で活動している団体等</p>	<ul style="list-style-type: none"> <li>・羽黒口茶の間 毎月第3水曜日に開催し、お茶飲みやおしゃべりを楽しむ憩いの場（地域の茶の間）です。</li> <li>・おどりの会 女性有志による踊りなどを老健施設や敬老祝賀会で披露します。毎週水曜日に練習をしています。</li> </ul>
<p>町内会費等</p>	<ul style="list-style-type: none"> <li>・世帯あたり月額 400円</li> </ul>
<p>その他</p>	<ul style="list-style-type: none"> <li>・町内活動には都合のつく限り、積極的に参加をお願いします。</li> </ul>

平成30年5月21日現在情報