

登録番号	第188号	<p style="text-align: center;">位置図</p>
所在地	村上市大須戸1456番地3	
構造	木造瓦葺2階建	
建築年	昭和62年7月建築	
敷地面積	493.59㎡【149坪】	
延べ床面積	218.37㎡【66坪】 (1F 148.81㎡ 2F 69.56㎡)	
希望価格	200万円	
駐車場	あり	
附帯物	なし	
道路状況	市道 4m	
その他特記事項	<p>契約にあたり新潟県宅地建物取引業協会村上支部が仲介します。</p> <ul style="list-style-type: none"> ・隣地との境界に境界杭未確認箇所があります ・家財道具は買い手がつき次第、所有者が処分します ・家財道具は相談ののち譲渡も可能です ・シロアリの駆除済み（令和6年6月実施） ・一部天井に修繕が必要なほか、居住にあたってはその他修繕が必要になる場合があります 	

現況写真



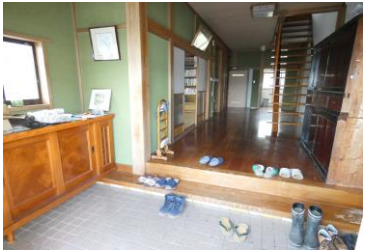
外観



車庫①



風除室



玄関



1階 和室①



1階 和室②



1階 和室③



1階 和室④



1階 和室⑤



台所



洗面脱衣室



浴室



1階 トイレ①



2階 洋室①



2階 洋室②



2階 和室⑥



2階 和室⑦



2階 洋室③



2階 洋室④



多用途スペース



土間収納

おすすめポイント

- ・ 農村地域に立地しており周辺は田園が広がり静かです。
- ・ 隣家と離れているため日当たりが良いです。
- ・ 居室が多いため、大人数の入居も可能です。
- ・ 多用途スペースがあり事業や趣味のスペースとして活用できます。
- ・ 車庫がありますが、敷地内に複数台の駐車が可能です。
- ・ 朝日まほろばICから車で約15分の距離にあり、他地域へのアクセスがしやすいです。

配置図

市道

母屋

間取図



【設備状況】

電 気	引込済	風 呂	灯油式給湯器
水 道	接続済	ト イ レ	水洗 洋式
下 水 道	接続済	T V アンテナ	デジタル化対応済
ガ ス	プロパンガス	インターネット	高速通信 (別途引込工事・加入契約必要)

□主要施設への距離

市役所（支所）	朝日支所	9.6km	警察（駐在所）	村上警察署猿沢駐在所	8.3km
JR駅	越後寒川駅	17.1km	郵便局	塩野町郵便局	2.4km
バス停	大行	0.7km	スーパー	ウオロク村上東店	14.8km
病院・医療機関	佐藤医院	7.7km	コンビニ・雑貨店	ティイヤマサキ村上早稲田店	3.5km
小学校	朝日さくら小学校	8.9km	中学校	朝日中学校	9.4km
保育園・幼稚園	猿沢保育園	9.0km	学童施設	朝日学童保育所	13.4km
図書館	朝日図書館	9.7km	その他施設	朝日きれい館	8.1km

□知っておきたい地域情報

地域の紹介	<ul style="list-style-type: none"> ・大須戸集落は山間部に面し、辺りは田畑が広がっている地域です。 ・人口約420人、約140世帯で構成されているこの地域の主な産業は農業（稲作）で、さくらんぼや柿の栽培が盛んです。 ・近くには観光名所である三面川があり、初夏から冬にかけ、鮎釣や鮭漁で多くの釣り客や漁師でにぎわいます。 ・冬はぶどうスキー場まで車で5分のため、ウィンタースポーツを満喫できます。笹川流れまでは車で約15分。
行事・イベント	<p>1月 一統礼、区新年会；集落総出で行う新年を祝う顔合わせの行事。 塞納祭；正月飾りや藁などを焼き、その神火であぶった餅やスルメを食べ、一年の無病息災を願う。</p> <p>2月 雪下ろし（共同作業）；集落所有共同施設の雪下ろし共同作業</p> <p>4月 大須戸能定期能、大須戸春祭り；集落伝統行事とこの時期に合わせ集落で実施する集落料理などを振舞うお祭り</p> <p>5月 伝統農法の人力による田植え</p> <p>6月 さくらんぼ祭り</p> <p>6・8月 集落人足（共同作業）；山林の管理や農道の草刈りの共同作業。</p> <p>8月 納涼カラオケ大会・仮装盆踊り大会；集落の恒例伝統行事</p> <p>9月 敬老会</p> <p>10月 11月3日駅伝大会に参加するため、期間中は練習会を実施する。 手刈りの稲刈りとハサかけ</p> <p>12月 注連縄奉納；収穫に感謝し注連縄をつくり神社に奉納する。</p>
地域で活動している団体等	<p>能保存会；集落に伝わる伝統芸能を実施している会です。</p> <p>公民館；集落全般の活動などを行っている団体です。</p> <p>農家組合；集落の稲作を団体で行っている団体です。</p> <p>壮年会；集落に住む概ね40～60歳までの団体です。</p> <p>老人会；集落に住む概ね60歳以上の団体です。</p> <p>はつらつ教室（地域の茶の間）；集落で実施する年配者の集まる会</p> <p>ゲートボールクラブ；集落に住む方々で構成している、ゲートボールグループです。 各種大会に出場しています。</p> <p>大須戸まちづくり協議会；集落活性化団体</p> <p>塩野町地域まちづくり協議会；地域活性化団体</p>
区費等	平均約20,000円/年間
その他	行事や集落共同作業には積極的に参加していただき、地域のコミュニティの一員となっただく事を希望します。

令和6年5月21日現在