


登録番号	第183号	位置図 
所在地	村上市瀬波中町11番9号	
構造	木造瓦葺2階建	
建築年	平成4年9月建築	
敷地面積	260.21㎡【78坪】※公簿面積	
延べ床面積	147.74㎡【44坪】 (1F 106.38㎡ 2F 41.36㎡)	
希望価格	480万円	
駐車場	あり	
附帯物	なし	
道路状況	市道 5m	
その他特記事項	契約にあたり新潟県宅地建物取引業協会村上支部が仲介します。 ・実際の敷地面積と公簿面積が異なります（現況のほうが小さい） ・建付け、鍵などで修繕が必要となります。 ・その他居住にあたって修繕が必要な場合があります。	

現況写真



外観



花壇付近



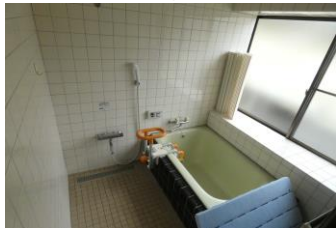
玄関



1階 和室①



トイレ



浴室



キッチン



1階 和室②



1階 和室③



2階 洋室



2階 和室④



1階 物干場



階段



カーポート

おすすめポイント	配置図
<ul style="list-style-type: none"> ・ 2～3人暮らしにおすすめ ・ 最寄りのスーパーやコンビニが2km圏内にあり便利 ・ 保育園、小学校が徒歩10分以内の距離にあり、通園・通学がしやすい ・ 瀬波地域の中でも高台に位置しているため災害時安心感がある 	

間 取 図



【設備状況】



電 気	引込済み	風 呂	灯油式給湯器
水 道	接続済み	ト イ レ	水洗 洋式
下 水 道	接続済み	T V アンテナ	デジタル化対応済み
ガ ス	プロパンガス	インターネット	高速通信 (別途引込工事・加入契約必要)

□主要施設への距離

市役所（支所）	村上市役所	3.0km	警察（駐在所）	村上警察署瀨波駐在所	2.0km
JR駅	村上駅	2.2km	郵便局	瀨波郵便局	0.75km
バス停	※		スーパー	イオン村上肴町店	1.9km
病院・医療機関	肴町病院	1.9km	コンビニ・雑貨店	ファミリーマート村上肴町店	1.1km
小学校	瀨波小学校	0.55km	中学校	村上第一中学校	1.8km
保育園・幼稚園	瀨波保育園	0.27km	学童施設	二之町学童保育所	3.2km
図書館	村上市中央図書館	2.3km	その他	瀨波海岸	1.2km

※別途お問合せください

□知っておきたい地域情報

地域の紹介	<ul style="list-style-type: none"> ・村上市瀨波中町は日本海と県道瀨波温泉線の間位置しており、JR村上駅からは北西へ車で約5分、村上瀨波温泉ICからは北西へ車で約12分のところにあります。 ・瀨波中町は人口約450人、約200世帯で構成されており、西側に赤松林（防風林）に覆われた砂丘地があり、その林を越えると日本海に沈む絶景の夕日が見えます。 ・瀨波海岸は、夏になると多くの釣り客や海水浴客でにぎわいます。 ・近くに中部北陸自然歩道（瀨波温泉砂丘のみち）があり、松林や森林に囲まれた道を自然に連れ合いながら歩くコースとなっています。 ・冬は海岸沿いのため風が強いですが、積雪が少なく、屋根の雪下ろしは不要です。 
行事・イベント	<p>1月 左義長；どんど焼き。 総会：世帯主全員が出席し、町内の活動などを取り決めます。</p> <p>3月 百万遍；輪になって念仏を唱えながら数珠を回していく仏事。（9月もあり） 春夜ごもり；神棚を飾って、楽しいトークタイムです。（10月もあり）</p> <p>4月 みよし会花見；ごちそうを食べながら花を楽しみます。</p> <p>7月 海岸清掃；1時間程度の作業で、各世帯から参加いただきます。（8月もあり） 町内環境美化活動；ゴミ拾い、草取りなど町内の清掃を行います。（9月もあり） 地蔵様祭り；子どもたちが町内にある2ヶ所の地蔵様の管理をし、住民がお菓子を持ってお参ります。 八坂神社の天王様祭り；子どもたちがボンボリを作って飾ります。「お参りをしないとキュウリを食べてはいけない」という言い伝えがあります。ふれあいぼんぼり祭も同時開催されます。</p> <p>9月 瀨波大祭；村上三大祭りの一つ。しゃぎり屋台を若連中がひき廻します。 敬老会；75歳以上を対象に、公民館でお祝い会を開催します。</p> <p>10月 駅伝・ロードレース；子どもから大人まで参加する瀨波地区のイベントです。</p> <p>11月 町内運動会；子どもからお年寄りまで楽しく体を動かします。</p> <p>12月 三吉神社；町内の神社の縄飾りをして、正月を迎える準備をします。</p> 
地域で活動している団体等	<ul style="list-style-type: none"> ・若連中 祭りの実行を主な活動として地域づくりを担っています。 ・さくら会 会員約30名で、月1回程度会合があり、地域活性化イベント等の企画をします。 ・みよし会（60歳以上） 公民館の内外清掃、神社の草取りなどを行っています。 ・えびす会（65歳以上女性） 会員約20名で、月1回集会（地域の茶の間）を開催しています。
区費等	<ul style="list-style-type: none"> ・世帯あたり月額 1,700円
その他	<ul style="list-style-type: none"> ・町内活動には都合のつく限り、積極的に参加をお願いします。

令和6年3月5日現在