

議第195号

平成24年度村上市簡易水道事業特別会計補正予算（第3号）

平成24年度村上市の簡易水道事業特別会計補正予算（第3号）は、次に定めるところによる。

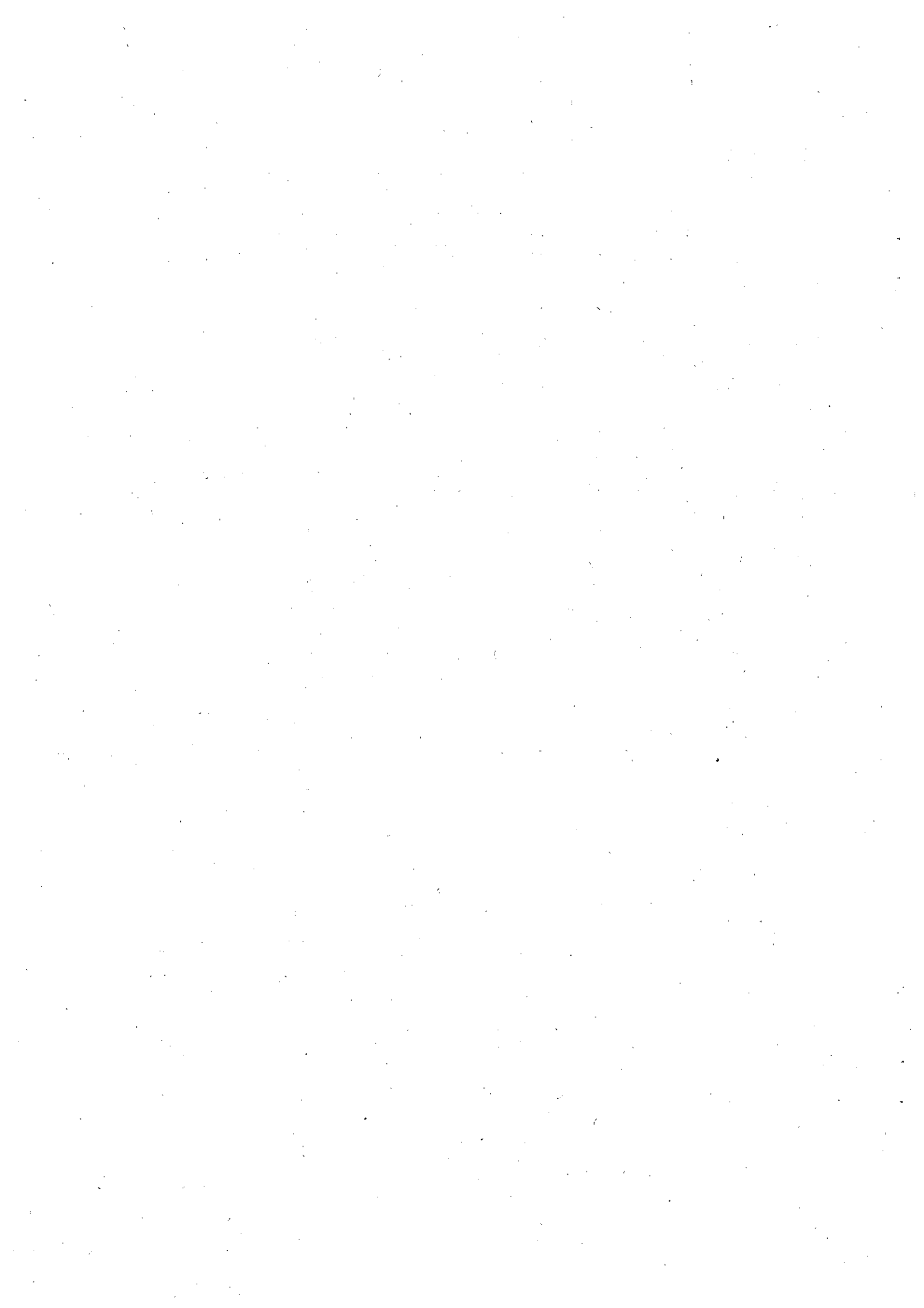
（歳入歳出予算の補正）

第1条 歳入歳出予算の総額に歳入歳出それぞれ2,300千円を追加し、歳入歳出予算の総額を歳入歳出それぞれ773,600千円とする。

2 歳入歳出予算の補正の款項の区分及び当該区分ごとの金額並びに補正後の歳入歳出予算の金額は、「第1表歳入歳出予算補正」による。

平成24年12月4日 提出  
村上市長 大滝平正

平成24年12月 日 議決  
村上市議会議長 板垣一徳



第 1 表 歳入歳出予算補正

1 歳入

(単位：千円)

款	項	補正前の額	補正額	計
5 繰越金		6,085	2,300	8,385
	1 繰越金	6,085	2,300	8,385
歳入合計		771,300	2,300	773,600

## 2 歳 出

(単位：千円)

款	項	補正前の額	補 正 額	計
1 総務費		127,048	475	127,523
	1 総務管理費	127,048	475	127,523
2 施設費		351,387	1,825	353,212
	1 施設建設費	351,387	1,825	353,212
歳 出 合 計		771,300	2,300	773,600



(歳出)

款	補正前の額	補正額	計
1 総務費	127,048	475	127,523
2 施設費	351,387	1,825	353,212
歳出合計	771,300	2,300	773,600



2 歳 入

(款) 5 繰越金  
(項) 1 繰越金

款 項 目			補正前の額	補 正 額	計
5		繰越金	6,085	2,300	8,385
	1	繰越金	6,085	2,300	8,385
		1 繰越金	6,085	2,300	8,385

(簡易水道事業特別会計)



(単位：千円)

節		説	明
区 分	金 額		
1 前年度繰越金	2,300	1 前年度繰越金	2,300

3 歳 出

(款) 1 総務費  
(項) 1 総務管理費

1	1	款 項 目	補正前の額	補 正 額	計	補正額の財源内訳	
						特定財源	一般財源
		総 務 費	127,048	475	127,523		475
	1	総務管理費	127,048	475	127,523		475
	1	一般管理費	53,908	△903	53,005		△903
	2	施設管理費	73,140	1,378	74,518		1,378
2		施 設 費	351,387	1,825	353,212		1,825
	1	施設建設費	351,387	1,825	353,212		1,825
	1	施設建設費	351,387	1,825	353,212		1,825

(簡易水道事業特別会計)

(単位：千円)

節		説明	
区分	金額		
3 職員手当等	593	1 一般管理経費	△1,345
4 共済費	△151	水質検査手数料	(△1,345)
12 役務費	△1,345	2 一般管理職員人件費	442
		扶養手当	(78)
		期末手当	(17)
		勤勉手当	(9)
		児童手当	(420)
		通勤手当	(27)
		住居手当	(282)
		子ども手当	(△240)
		共済組合負担金	(△158)
		公務災害補償基金負担金	(7)
11 需用費	1,378	1 施設維持経費	1,378
		修繕料	(1,378)
2 給料	677	1 簡易水道建設改良経費	70
3 職員手当等	927	補償金	(70)
4 共済費	150	2 蒲萄地区簡易水道統合整備事業	1
13 委託料	3,829	測量設計等委託料	(3,829)
15 工事請負費	△3,828	工事請負費	(△3,828)
22 補償、補填及び賠償金	70	3 簡易水道事業職員人件費	1,754
		一般職給	(677)
		扶養手当	(195)
		期末手当	(221)
		勤勉手当	(114)
		児童手当	(60)
		通勤手当	(232)
		住居手当	(△36)
		退職手当負担金	(141)
		共済組合負担金	(147)
		公務災害補償基金負担金	(3)

# 給 与 費 明 細 書

## 1. 一 般 職

### (1) 総 括

区 分	職 員 数 (人)	給 与 費			共 済 費 (千円)	合 計 (千円)
		給 料 (千円)	職 員 手 当 (千円)	計 (千円)		
補 正 後	( 6 )	18,004	14,531	32,535	5,913	38,448
補 正 前	( 6 )	17,327	13,011	30,338	5,914	36,252
比 較	( )	677	1,520	2,197	△1	2,196

職 員 手 当 の 内 訳	区 分	扶 養 手 当 (千円)	管 理 職 手 当 (千円)	期 末 手 当 (千円)	勤 勉 手 当 (千円)	児 童 手 当 (千円)
	補 正 後	1,005		4,259	2,212	480
	補 正 前	732		4,021	2,089	
	比 較	273		238	123	480
	区 分	寒 冷 地 手 当 (千円)	通 勤 手 当 (千円)	時 間 外 勤 務 手 当 (千円)	住 居 手 当 (千円)	特 殊 勤 務 手 当 (千円)
	補 正 後	178	606	1,440	516	
	補 正 前	178	347	1,440	270	
	比 較		259		246	
	区 分	管 理 職 員 特 別 勤 務 手 当 (千円)	退 職 手 当 負 担 金 (千円)	子 ど も 手 当 (千円)		
	補 正 後		3,745	90		
補 正 前		3,604	330			
比 較		141	△240			

(2)給料及び職員手当の増減額の明細

区分	増減額 (千円)	増減事由別内訳 (千円)	説 明	備 考
給 料	677	給与改定に伴う増減分		
		昇給に伴う増加分		
		その他の増減分	677	異動に伴う増 2,992 昇格に伴う増 異動に伴う減 △2,315 その他の増減 採用に伴う増 退職に伴う減
職 員 手 当	1,520	制度改正に伴う増減分	210	児童手当の増 480 子ども手当の減 △270 制度新設 制度廃止
		その他の増減分	1,310	給与改定に伴う増減 異動に伴う増 2,370 異動に伴う減 △1,555 採用に伴う増 退職に伴う減 昇給に伴う増 昇格に伴う増 その他の増減 495

## (3) 給料及び職員手当の状況

## ア 職員1人当たりの給与

区 分		一般行政職	技能労務職	消 防 職
補 正 後 平成24年12月1日現在	平均給料月額 (円)	248,389	—	—
	平均給与月額 (円)	286,836	—	—
	平均年齢 (歳)	34歳10月	歳 月	歳 月
補 正 前 平成24年1月1日現在	平均給料月額 (円)	238,865	—	—
	平均給与月額 (円)	273,416	—	—
	平均年齢 (歳)	33歳 2月	歳 月	歳 月

## イ 初任給

区 分	一般行政職 (円)	技能労務職 (円)	消 防 職 (円)	一般会計の制度		
				一般行政職 (円)	技能労務職 (円)	消 防 職 (円)
高校卒	140,100	—	—	140,100	137,200	158,100
大学卒	172,200	—	—	172,200	—	187,500

ウ 級別職員数

区 分	一般行政職			技能労務職			消 防 職		
	級	職員数(人)	構成比(%)	級	職員数(人)	構成比(%)	級	職員数(人)	構成比(%)
補 正 後 平成24年12月1日 現 在	7級	( )	( )	5級	( )	( )	6級	( )	( )
	6級	( )	( )	4級	( )	( )	5級	( )	( )
	5級	( )	( )	3級	( )	( )	4級	( )	( )
	4級	1	16.7	2級	( )	( )	3級	( )	( )
	3級	2	33.3	1級	( )	( )	2級	( )	( )
	2級	2	33.3				1級	( )	( )
	1級	1	16.7						
	計	6	100.0	計	( )	( )	計	( )	( )
補 正 前 平成24年1月1日 現 在	7級	( )	( )	5級	( )	( )	6級	( )	( )
	6級	( )	( )	4級	( )	( )	5級	( )	( )
	5級	( )	( )	3級	( )	( )	4級	( )	( )
	4級	1	16.7	2級	( )	( )	3級	( )	( )
	3級	1	16.7	1級	( )	( )	2級	( )	( )
	2級	2	33.3				1級	( )	( )
	1級	2	33.3						
	計	6	100.0	計	( )	( )	計	( )	( )

(級別の標準的な職務内容)

区 分	7級	6級	5級	4級	3級	2級	1級
一般行政職	『 一 般 会 計 に 準 る 』						

エ 昇給

区 分		合 計	代 表 的 な 職 種			
			一般行政職	技能労務職	消 防 職	
補 正 後	職 員 数 (A) (人)	6	6			
	昇給に係る職員数 (B) (人)	6	6			
	号給数別内訳	1号給 (人)				
		2号給 (人)				
		3号給 (人)				
		4号給 (人)	6	6		
	号給 (人)					
比 率 (B)/(A) (%)	100.0	100.0				
補 正 前	職 員 数 (A) (人)	6	6			
	昇給に係る職員数 (B) (人)	6	6			
	号給数別内訳	1号給 (人)				
		2号給 (人)				
		3号給 (人)				
		4号給 (人)	6	6		
	号給 (人)					
比 率 (B)/(A) (%)	100.0	100.0				

オ 期末・勤勉手当

区 分	支 給 期 別 支 給 率		支給率計(月分)	職務上の段階、職務の 級等による加算措置	備 考
	6 月 (月分)	12月 (月分)			
補 正 後	( ) 1.900	( ) 2.050	( ) 3.950	5%~15%	
補 正 前	( ) 1.900	( ) 2.050	( ) 3.950	5%~15%	
一般会計 の制度	( ) 1.900	( ) 2.050	( ) 3.950	5%~15%	

カ 定年退職及び勸奨退職に係る退職手当

区 分	20年勤続の者 (月分)	25年勤続の者 (月分)	35年勤続の者 (月分)	最 高 限 度 (月分)	その他の 加算措置等	備 考
支 給 率 等	『 一 般 会 計 に 準 ず る 』					
一 般 会 計 の 制 度 (支給率等)	30.55	41.34	59.28	59.28	定年前早期退職 特例措置 (2%~20%加算)	

キ その他の手当

区 分	一般会計の制度との異同	差 異 の 内 容
扶養手当	同 じ	
住居手当	同 じ	
通勤手当	同 じ	