

令和7年度

村上市屋内遊び場空調等整備工事（建築工事） 発注図

---

令和7年5月

村上市



工事概要・共通事項

工 事 概 要	
1. 建築主（発注者）	
2. 工 事 名 称	
3. 工 事 場 所	
4. 主 要 用 途	
5. 構 造 規 模	
6. 工 事 種 別	
7. 工 事 期 間	

住所： 〒958-0837 新潟県村上市三之町 1－1  
氏名： 村上市長 高橋 邦芳  
村上市屋内遊び場空調等整備工事（建築工事）  
新潟県村上市上助測661番地1  
児童福祉施設等（子育て支援拠点施設）  
鉄筋コンクリート造一部鉄骨造平屋建て  
空調設備及び床改修工事  
（契約工期による）

1. 共 通 事 項
1. 適 用 範 囲

1）図面、特記仕様書及び現場説明書に記載されてある事項以外は、  
「国土交通大臣官房官庁営繕部監修 建築工事共通仕様書」（R4年度版）  
「国土交通大臣官房官庁営繕部監修 建築改修工事共通仕様書」（R4年度版）  
「国土交通大臣官房官庁営繕部監修 電気設備工事共通仕様書」（R4年度版）  
「国土交通大臣官房官庁営繕部監修 機械設備工事共通仕様書」（R4年度版）  
に準ずる。 但し本工事に関係のない事項は、適用しない。  
2）特記事項は☑印の付いたものを適用する。  
☑印のない場合は、※印の付いたものを適用する。  
☑印、※印のある場合は共に適用する。

2. 設 計 図 書 順 位
----------------

1）現場説明書（質疑応答書含む）  
2）特記仕様書  
3）設 計 図  
4）共通仕様書  
5）公共規格及びこれに準ずる規格

3. 疑 義
--------

設計図書に関する疑義は工事請負契約の前に質疑応答書により確かめておく事、  
質疑応答書に明記なき事項は監督員（以下係員）の指示に従い施工の事。

4. 記載のない事項
------------

設計図書に明記なき事項でも技術上、納まり上、当然必要として係員が指示した  
場合は、その指示に従い請負い金額の範囲内で施工の事。

5. 別途工事 との取合
--------------

請負者は、併行して行なわれる別途工事に対して工事進行が速やかに行なわれる  
様、相互連絡協議のうえ円滑化を図る。

6. 官公署その他 手続
-----------------

工事中に必要な諸届、諸手続は請負者の責任において行う事とする。

7. 発 生 材 の 処 理
----------------

※引渡しを要しないもの（関係法令に従い適切に処理する）とする。  
□引渡しを要するもの（ ）とする。

8. 既設部分との 取合
-----------------

既設建物と今回工事の取合い部分、その他、斫り及び工事の都合などにより、  
破損、損傷させた箇所は、今回工事仕上及び旧工事仕上同材にて完全に補修しな  
ければならない。

9. 設 計 変 更
------------

設計変更を生じたときは、原則として、あらかじめ見積書を提出して承認された上  
変更工事に着手すること。その場合は特記なき限り各工事種目とも契約時の単価に  
より承認する数量で請負金額の増減を行う。但し納まり等軽微な変更と係員が判断  
した場合には金額増減は行わない。

10. 提 出 図 書
-------------

本工事の施工に伴う提出図書は、下記に定める他、必要に応じて係員と協議の  
うえ、作成するものとする。

提 出 図 書	部 数	提 出 時 期	備 考
☑ 工事請負契約書	2 部	契約時	
☑ 工事着手届	1 部	契約時	
☑ 工事工程表	2 部	契約後速やかに	バーチャート工程表
	3 部	着工前	ネットワーク工程表
☑ 現場代理人及び 主任技術者届	1 部	契約後速やかに	経歴書
☑ 工事施工体系図	2 部	契約後速やかに	
☑ 協力業者名簿	2 部	契約後速やかに	
☑ メーカーリスト	2 部	契約後速やかに	
☑ 仮設計画書	3 部	契約後速やかに	
☑ 施工図、製作図	2 部	実施 1 5 日前	各工事毎
□ 工事工程報告書	2 部	1 ヶ月毎	工事進捗表、日報 天気・気温を記入
☑ 工事日誌	1 部	完成時	
☑ 工事写真	1 部	完成時	カラー
☑ 資材納品書	1 部	完成時	
☑ 指示、承認図書等	1 部	完成時	
□ 主要資材整理表	1 部	完成時	設計数量と搬入数量の対比表
☑ 打合せ議事録	3 部	その都度	
☑ 変更工事見積書	2 部	その都度	
□ 出来高承認願	1 部	その都度	
☑ 官公署届出書類控	1 部	その都度	
□ 材料試験報告書	1 部	試験後 1 0 日以内	
☑ 工事完成届	1 部	完成時	
☑ 工事完成引渡図書	2 部	完成時	
☑ 工事完成図 （設計図の訂正）	3 部	完成時より 1 0 日以内	A 3 版 2 ッ折り文字入り製本 （CADデータ共）
☑ 工事完成施工図	1 部	完成時より 1 0 日以内	2 ッ折製本
☑ 工事完成写真	2 部	完成時	着工前との対比構成（データ共）
☑ 工事保証書	1 部	完成時	製品の保証書
□ 鍵リスト	1 部	完成時	
☑ 建設廃棄物処理証明書	1 部	完成時	マニフェスト E 票のコピーを提出

	村 上 市		工事名称 村上市屋内遊び場空調等整備工事(建築工事)	区分 実施設計	図面番号 A-02		
			図面名称 工事概要、共通事項	縮尺 -----	③	構	
					電	機	

[illegible]

A-3 モルタル塗り仕上げ外壁改修工事	3 欠損部改修工法	検査 (コバ取り) ※行わない ・行う (※1個/500mm毎、及びその端数につき1個 ・ 個/ m毎) 抜取り部の補修方法 ※充填工法 (・Eポキシ樹脂モルタル ・ Eポリマーセメントモルタル) [4.2.8] ・Uカットシール材充填工法 [4.1.4][4.2.4][4.2.6] 充 填 材 料 種 別 備 考 ・シーリング材 ・可とう性Eポキシ樹脂 ※1成分形又は2成分形 Eポリマーセメントモルタルの充填 Eポキシ樹脂系シーリング材 ※行方 行わない ・シール工法 [4.1.4][4.2.4][4.2.7][4.3.8] シール材料 ・パテ状Eポキシ樹脂 [4.2.7](2) (ウ)を「プライマーを塗布したのち、シール材をパテへら等でクラックに押し込み、周囲と平滑に仕上げる。」と読み替える。 ・充填工法 [4.1.4][4.2.4][4.2.8][4.3.9] 充填材料 ※ Eポキシ樹脂モルタル Eポキシ樹脂モルタルの塗り厚が20mmを超える場合、または現状成形が不可能な場合は監督員と協議すること。 ・モルタル塗替え工法 [4.1.4][4.3.5][4.3.10] 仕上げ厚又は全塗り厚が25mmを超える場合の処置 ・ステン製アンカーを縦横200mm程度の間隔に打ち込み、ステンス等を張る。 ※図示 既製目地材 ・ 適用する (形状 ※図示 ・ ) [4.3.5]	4 浮き部改修工法	モルタルを撤去しない場合 [4.1.4][4.3.5][4.3.11~4.3.16][表4.3.5、6] 改修工法の種類 アンカーの本数 注入口の箇所数 注入力 (本/m) (箇所/m) (ml/箇所) 一般部 指定部 狭幅部 一般部 指定部 ・フタビシ工部分 Eポキシ樹脂 ※16 ※25 ※5(本/m) ※25 注入力 ・フタビシ工全面 Eポキシ樹脂 ※13 ※20 ※5(本/m) ※12 ※20 ※25 注入力 ・フタビシ工全面 Eポキシ樹脂 ※13 ※20 ※5(本/m) ※12 ※20 ※50 Eポキシ樹脂注入力工法 ・注入口付フタビシ工部分 E ※9 ※16 ※5(本/m) ※9 ※20 ※25 注入力 ・注入口付フタビシ工全面 E ※9 ※16 ※5(本/m) ※9 ※20 ※25 注入力 ・フタビシ工部分 E ※9 ※16 ※5(本/m) ※9 ※16 ※50 注入力 アンカーピン [4.3.5] 材質 ステンレスSUS304、呼び径4mmの丸棒で全コバ切り加工したもの 注入口付アンカーピンはステンレスSUS304、呼び径6mmの外径	4-4 タイル張り仕上げ外壁改修工事	1 ひび割れ部改修工法	改修箇所 ・ 既存タイル張り面 ・ 既存タイル撤去面 (・コンクリート面 ・ モルタル面) ・樹脂注入工法 [4.1.4][4.2.5] 注入力の種類 ひび割れ幅(mm) 注入口間隔(mm) ※自動式低圧Eポキシ樹脂注入工法 0.2以上~1.0以下 ※200~300 ・手動式Eポキシ樹脂注入工法 ※図示による。 ※50~100 ・機械式Eポキシ樹脂注入工法 ※図示による。 ※100~200 ※図示による。 ※150~250 検査 (コバ取り) ※行わない ・行方 (※1個/500mm毎、及びその端数につき1個 ・ 個/ m毎) 抜取り部の補修方法 ※充填工法 (※Eポキシ樹脂モルタル Eポリマーセメントモルタル) [4.2.8] ・Uカットシール材充填工法 [4.1.4][4.2.4][4.2.6] 充 填 材 料 種 別 備 考 ・シーリング材 ・可とう性Eポキシ樹脂 ※1成分形又は2成分形 Eポリマーセメントモルタルの充填 Eポキシ樹脂系シーリング材 ※行方 行わない ・タイル部分張替え工法 [4.1.4][4.4.7] 接着材の種類 Eポリマーセメントモルタル 外壁タイル接着剤 [4.4.7] ・タイル張替え工法 [4.1.4][4.4.8] 伸縮調整目地及び、ひび割れ誘発目地 [4.4.8][表4.4.2] 位置 ※[4.4.2]による ・ 図示 モルタルを撤去しない場合 [4.1.4][4.3.5][4.3.11~4.3.16][表4.3.5、6] 改修工法の種類 アンカーの本数 注入口の箇所数 注入力 (本/m) (箇所/m) (ml/箇所) 一般部 指定部 狭幅部 一般部 指定部 ・フタビシ工部分 Eポキシ樹脂 ※16 ※25 ※5(本/m) ※25 注入力 ・フタビシ工全面 Eポキシ樹脂 ※13 ※20 ※5(本/m) ※12 ※20 ※25 注入力 ・フタビシ工全面 Eポキシ樹脂 ※13 ※20 ※5(本/m) ※12 ※20 ※50 Eポキシ樹脂注入力工法 ・注入口付フタビシ工部分 E ※9 ※16 ※5(本/m) ※9 ※20 ※25 注入力 ・注入口付フタビシ工全面 E ※9 ※16 ※5(本/m) ※9 ※20 ※25 注入力 ・フタビシ工部分 E ※9 ※16 ※5(本/m) ※9 ※16 ※50 注入力 アンカーピン [4.3.5] 材質 ステンレスSUS304、呼び径4mmの丸棒で全コバ切り加工したもの 注入口付アンカーピンはステンレスSUS304、呼び径6mmの外径	2 欠損部改修工法	・タイル部分張替え工法 [4.1.4][4.4.7] 接着材の種類 Eポリマーセメントモルタル 外壁タイル接着剤 [4.4.7] ・タイル張替え工法 [4.1.4][4.4.8] 伸縮調整目地及び、ひび割れ誘発目地 [4.4.8][表4.4.2] 位置 ※[4.4.2]による ・ 図示	3 浮き部改修工法	モルタルを撤去しない場合 [4.1.4][4.3.5][4.3.11~4.3.16][表4.3.5、6] 改修工法の種類 アンカーの本数 注入口の箇所数 注入力 (本/m) (箇所/m) (ml/箇所) 一般部 指定部 狭幅部 一般部 指定部 ・フタビシ工部分 Eポキシ樹脂 ※16 ※25 ※5(本/m) ※25 注入力 ・フタビシ工全面 Eポキシ樹脂 ※13 ※20 ※5(本/m) ※12 ※20 ※25 注入力 ・フタビシ工全面 Eポキシ樹脂 ※13 ※20 ※5(本/m) ※12 ※20 ※50 Eポキシ樹脂注入力工法 ・注入口付フタビシ工部分 E ※9 ※16 ※5(本/m) ※9 ※20 ※25 注入力 ・注入口付フタビシ工全面 E ※9 ※16 ※5(本/m) ※9 ※20 ※25 注入力 ・フタビシ工部分 E ※9 ※16 ※5(本/m) ※9 ※16 ※50 注入力 アンカーピン [4.3.5] 材質 ステンレスSUS304、呼び径4mmの丸棒で全コバ切り加工したもの 注入口付アンカーピンはステンレスSUS304、呼び径6mmの外径	4 タイルの種類及び工法	モルタルによるタイル張り工法と貼付けモルタルの塗厚 [表4.4.5] タイルの種類 タイルの大きさ 工 法 貼付けモルタルの種類 塗厚(総厚)(mm) 備 考 ・外装タイル 小口平 ・密着張り モルタル 下地側4~6 1枚ずつ張り付ける。 100角 ・改良圧着張り タイル側1~3 ・ユニットタイル 50二丁以下 ・マダ張り モルタル 3~4 ユニットごとに張り付ける。 ・タイル張り	4-5 タイル張り仕上げ外壁改修工事	5 目地改修工法	目地の種類 施工場所 形状寸法 (mm) 耐湿水性 ありなし 防汚性 ありなし 役 物 色 タイルの種類 用途 ありなし ありなし ありなし ありなし ありなし ありなし Eポリマーセメントモルタル 有機系接着剤 役物: 標準的な曲がり (小口、標準、二丁、屏風) の役物は一体成形とする [4.4.8] タイルの試験張り ※行わない ・ 行方 [4.4.8] タイルの見本焼き ※行わない ・ 行方 [4.4.8] ・目地ひび割れ部改修工法 [4.1.4][4.4.16] ・伸縮目地改修工法 [4.1.4][4.4.16] 位置、寸法は図示による。	5 建具改修工事	8 鋼製建具 (標準型鋼製建具を含む)	シーリング材 ※打ち継ぎ目地及びひび割れ誘発目地:Eポキシ樹脂系シーリング ※伸縮調整目地・その他目地:変成シリコン 位置 ※図示 有機系接着剤によるタイル張り工法と貼付け材料の使用量 [表4.4.6] タイルの種類 タイルの大きさ 工 法 裏返し高さ(10mm以下、かつ、裏面反り寸法10mm以下) 規格番号 種類 使用量(kg/ml) 備考 ・外装タイル 小口以上 二丁掛け 以下 外装タイル接着剤 張り 張り 5557 有機系接着剤 2.5 ー ・ユニットタイル 50二丁以下 外装タイル接着剤 張り 張り 5557 有機系接着剤 2 ユニットごとに張り付ける。 2.5 タイルの種類 [4.4.5] タイルの種類 用途 形状寸法 (mm) 耐湿水性 ありなし 防汚性 ありなし 役 物 色 Eポリマーセメントモルタル 有機系接着剤 役物: 標準的な曲がり (小口、標準、二丁、屏風) の役物は一体成形とする [4.4.8] タイルの試験張り ※行わない ・ 行方 [4.4.8] タイルの見本焼き ※行わない ・ 行方 [4.4.8] ・目地ひび割れ部改修工法 [4.1.4][4.4.16] ・伸縮目地改修工法 [4.1.4][4.4.16] 位置、寸法は図示による。	9 鋼製軽量建具	10 ステンレス製建具	既存塗膜劣化部の除去、下地処理の工法 [4.5.4][表4.5.4~表4.5.7] 工法及び処理範囲 ※図示 ※下地調整塗材 Eポリマーセメントモルタル [4.5.2][4.5.4] 種類、仕上げの形状、工法 [4.1.5][4.5.2][表4.5.1、2][4.7.2][表4.7.1] 種類 呼び名 仕上げの形状等 ・薄付け仕上塗材E ・外装薄塗材E ・砂壁状 ・着色骨材砂壁状 ・複層仕上塗材E ・複層塗材E ・ゆず肌 ・凸部処理 ・凹凸状 ・防水形複層塗材E 耐腐形 ※3種 ・2種 ・1種 外観 ※つやあり ・つやなし ・メタリック ・外壁用 ・ゆず肌 ・凸部処理 ・凹凸状 塗膜防水材 耐腐形 ※3種 ・2種 ・1種 防火材料は認定材料の外壁又は、建築基準法に基づく指定を受けたものとする。[4.6.2]	11 木製建具	12 建具用金物	簡易気密型ドアの性能の適用 [5.4.2][5.4.6][表5.4.1] ※適用する(適用箇所は建具表による) ・適用しない 外部に面する建具の耐火性能 [5.4.2][5.4.6][表5.2.1] ・S-4 ・S-5 ・S-6 防音等級、断熱等級、耐震等級は建具表による。 簡易気密型ドアの性能の適用 [5.5.2][5.6.6] ※適用する(適用箇所は建具表による) ・適用しない 鋼板類の厚さ ※図示 (1枚の戸の有効開口幅950mm又は有効高さ2,400mmを超える場合を除き [表5.5.1]による。) 簡易気密型ドアの性能の適用 [5.4.2][5.6.2] ※適用する(適用箇所は建具表による) ・適用しない 外部に面する建具の耐火性能 [5.4.2][5.6.2] ・S-4 ・S-5 ・S-6 防音等級、断熱等級、耐震等級は建具表による。 かまち戸の樹種 かまち( ) 鏡板( ) [5.7.2] ふすまの上張り ※新鳥の子又はバニール程度 ・鳥の子 [5.7.3] ふすまの縁の仕上げ ・塗り縁 ・生地縁 [5.7.4] 建具表による。 [5.8.2][5.8.3] マスターキー ※製作する ( 3 本 ) ※製作しない [5.8.4] 鍵の作成本数 ※ 3 本 鍵箱 市販品 形式 ・ 3 0組用 ・ 6 0組用 ・ 1 2 0組用 取付け・施工は図示による かざり ・錠前1組に2枚とする ・錠前1組に 枚とする 引き戸用駆動装置 [5.9.2、3][表5.9.1、4] 自動ドア 性能 防錆 引き戸用検出装置の種類 凍結防止 ・SSLD-1 ※改修標準仕様書 ・適用する ・光線(反射)センサ ・行方 ・SSLD-2 表5.9.1による ・適用しない ・熱線センサ ・行方 ・DSL-1 ・音波センサ ・音波センサ ・DSL-2 ・超音波センサ ・超音波センサ ・押しボタンスイッチ ・車椅子使用者用便所スイッチ (適用箇所は建具表による)	13 自動ドア開閉装置	14 自閉式上吊り引戸装置	車椅子使用者用便所入り口引き戸用駆動装置[表5.9.2] 開閉方式 ※片開き 耐電圧、温度上昇、耐久性[タイル]、防錆、電源 ※[表5.9.2]による ※[表5.9.2]によらない場合は下記による ( ) 引き戸用検出装置[表5.9.3] 放射線周波数電磁界耐性、耐電圧、防錆、防滴、電源 ※[表5.9.3]による ※[表5.9.3]によらない場合は下記による ( ) 戸の開閉方式 ・ 図示 引き戸検出装置の種類[表5.9.4] ・ 建具表による 凍結防止措置 ・ 適用する (建具表) ・ 適用しない 性能値等 ※[表5.10.1]による ・ [表5.10.1]によらない場合は下記による [5.10.3] ・手動開き力 ( ) ・閉じ速度の調整 ( ) ・制動区間 ( ) ・制動区間 ( ) ・開閉繰返し ( ) ・耐衝撃性 ( ) [表5.11.2、3] シャッターの種類 耐風圧強度 ( ) ・管理用シャッター 耐風圧強度 ( ) N/m 2 ・外壁用防火シャッター 耐風圧強度 ( ) N/m 2 ・屋内用防火シャッター ・屋内用防煙シャッター 開閉方式の種類 ※ 上部電動式 (手動併用) ・ 上部手動式 二重チャン、急降下制動装置、急降下停止装置を設けた電動シャッターの設置箇所 ・ 図示 障害物感知装置を設けた電動シャッターの設置箇所 ・ 図示 屋内用防火シャッター若しくは防煙シャッターの危害防止機構 ・ 図示 (設置箇所 ・ 図示) 「防火区画に用いる防火設備等の構造方法を定める件」 (昭和48年12月28日建設省告示第2563号)に定める基準に適合するもの ※障害物感知装置 (自動閉鎖型) ・ 可動座板式 ・ 設けない 管理用シャッターのシャッターケース ・ 設ける ・ 設けない スラット及びシャッター用鋼板 鋼板の種類 ・ JIS G 3302 (溶融亜鉛めっき鋼板及び鋼帯) ・ JIS G 3312 (塗装溶融亜鉛めっき鋼板及び鋼帯) めっきの付着量 ※ Z12又はF12 ガイドレール、まぐさ、雨掛りに用いる座版及び座版のガイド、雨掛りに用いるスラット、シャッター類のふた材質 ステンス鋼板 ※ SUS304、SUS430J1L、又はSUS443J1	15 重量シャッター	16 軽量シャッター	開閉方式の種類 ※ 手動式 ・ 上部電動式 (手動併用) [5.12.2~4] 耐風圧強度 ( ) N/m <sup>2</sup> 障害物感知装置を設けた電動シャッターの設置箇所 ・ 図示 スラットの材質 ・ JIS G 3322 (塗装溶融55%亜鉛合金めっき鋼板及び鋼帯) めっき付着量 (※ Z06又はF06 ) ・ JIS G 3312 (塗装溶融亜鉛めっき鋼板及び鋼帯) めっき付着量 (※ AZ90 ) スラットの形状 ・ インターロック形 ・ オペレーティング形 [5.13.2、3] シャッター材料による区分 耐風圧性能の区分(Pa) 開閉方式による区分 収納形式による区分 ガイドレールの材質 ※ スチールタイプ ・ アルミ合金タイプ ・ アルミ合金タイプ ・ アルミ合金タイプ ※ バラ式 ・ チェーン式 ・ 電動式 ・ スタンダード形 ・ ロケット形 ・ ハリット形 ・ パーティクル形 ※ SUS304、SUS430J1L 又はSUS443J1 障害物感知装置を設けた電動式の設置箇所 ・ 図示 [3.7][5.14.2~4] ・フロント板ガラスの品種及び厚さの呼びによる種類 ・ 図示 ・型板ガラスの厚さによる種類 ・ 図示 ・網入り板ガラス及び網入り板ガラスの網又は線の形状、板の表面の状態及び厚さの呼びによる種類 ・ 図示 ・合わせガラス 材料板ガラスの種類及び厚さの組合せ並びにガラスの合計厚さによる種類 ・ 図示 形状による種類 ・ 平面合わせガラス ・ 曲面合わせガラス 落球衝撃はく離特性並びにシャッターの衝撃特性による種類 ・ I 類 ・ II-1 類 ・ II-2 類 ・ III 類 ・強化ガラス 形状による種類及び材料板ガラスの種類による名称 ・ 図示 破片の状態及びシャッターの衝撃特性による種類 ・ I 類 ・ III 類 ・熱線吸収ガラス 板ガラスによる種類及び厚さによる種類 ・ 図示 性能による種類 ・ 1 種 ・ 2 種 ・複層ガラス 材料板ガラスの種類及び厚さの組合せ並びに複層ガラスの厚さ ・ 図示 断熱性による区分 ・ T1 ・ T2 ・ T3 ・ T4 ・ T5 ・ T6 日射取得性、日射遮へい性による区分 ・ G ・ S 乾燥気体の種類 ・ 空気 ・熱線反射ガラス 材料板ガラスの種類及び厚さによる種類 ・ 図示 日射遮へい性による区分 ・ 1 種 ・ 2 種 ・ 3 種 耐久性による区分(日射熱遮へい性による区分が2種の場合) ・ A 種 ・ B 種 映像調整 ・ 行わない ・ 行方 ・倍強度ガラス 材料板ガラスの種類及び厚さによる種類 ・ 図示 ガラスの留め材及び溝の大きさ 建具の種類 ガラス留め材 ガラス溝の大きさ(mm) アルミ合金製 ・ シーリング材 ※ ガラス ※ グレインダ付シャッター形 鋼製及び鋼製軽量 ※ シーリング材 ・ 図示 ※ 建具製造所の仕様による ステンレス製 ※ シーリング材 ・ 図示 ※ 建具製造所の仕様による [5.14.5] 表面形状 呼び寸法 厚さ 目地幅(mm) 平積み 曲面積 伸縮調整目地 (mm) (mm) (mm) (mm) (mm) (mm) ・ 正方形 ・ 125×125 80 ※8~15 外側※15以下 ※6mm以下ごとに幅10~25 ・ 160×160 80 ・ 95 ・ 125 ・ 200×200 80 ・ 95 ・ 320×320 95 ・ 250×125 80 ・ 320×160 95 内側※6以上 壁用金属枠及び補強材 ※ 図示 力骨 材質 ※ ステンス鋼(SUS304) 寸法 ※ 径5.5mm 形状 ※ はしこ形状複筋及び単筋 化粧目地モルタルの色 ( ) 金属製化粧カバー 材質 ・ ステンス製 ・ アルミ合金製 寸法 ・ 図示 形状 ・ 図示 工法 ※ 建築基準法に基づき定まる風圧力に対応した工法 目地部の横力骨の納まり ※ ガラスロック製造所の仕様による ・ 図示 種類 記号 日射調整 張り面 其他性能等 ・ 衝撃破壊対応ガラス 飛散防止フィルム ・ GI-1 ・ あり ・ SC-1-A ・ SC-1-B ・ SC-1-C ・ SC-1-D ・ 層間変位破壊対応 ガラス飛散防止フィルム ・ GD-1 ・ なし ・ 日射調整フィルム ・ SC-1-A ・ SC-1-B ・ SC-1-C ・ SC-1-D ・ SC-1-E ※内張り ※飛散防止フィルムは、厚さ0.15mm以下、引張強度200N/25mm幅以下、伸び率60%以上とする。 ※消防法の有無無意の判定がある場合は図示による。 品質 JIS A 5759による。	17 オペレーティングドア	18 ガラス	・フロント板ガラスの品種及び厚さの呼びによる種類 ・ 図示 ・型板ガラスの厚さによる種類 ・ 図示 ・網入り板ガラス及び網入り板ガラスの網又は線の形状、板の表面の状態及び厚さの呼びによる種類 ・ 図示 ・合わせガラス 材料板ガラスの種類及び厚さの組合せ並びにガラスの合計厚さによる種類 ・ 図示 形状による種類 ・ 平面合わせガラス ・ 曲面合わせガラス 落球衝撃はく離特性並びにシャッターの衝撃特性による種類 ・ I 類 ・ II-1 類 ・ II-2 類 ・ III 類 ・強化ガラス 形状による種類及び材料板ガラスの種類による名称 ・ 図示 破片の状態及びシャッターの衝撃特性による種類 ・ I 類 ・ III 類 ・熱線吸収ガラス 板ガラスによる種類及び厚さによる種類 ・ 図示 性能による種類 ・ 1 種 ・ 2 種 ・複層ガラス 材料板ガラスの種類及び厚さの組合せ並びに複層ガラスの厚さ ・ 図示 断熱性による区分 ・ T1 ・ T2 ・ T3 ・ T4 ・ T5 ・ T6 日射取得性、日射遮へい性による区分 ・ G ・ S 乾燥気体の種類 ・ 空気 ・熱線反射ガラス 材料板ガラスの種類及び厚さによる種類 ・ 図示 日射遮へい性による区分 ・ 1 種 ・ 2 種 ・ 3 種 耐久性による区分(日射熱遮へい性による区分が2種の場合) ・ A 種 ・ B 種 映像調整 ・ 行わない ・ 行方 ・倍強度ガラス 材料板ガラスの種類及び厚さによる種類 ・ 図示 ガラスの留め材及び溝の大きさ 建具の種類 ガラス留め材 ガラス溝の大きさ(mm) アルミ合金製 ・ シーリング材 ※ ガラス ※ グレインダ付シャッター形 鋼製及び鋼製軽量 ※ シーリング材 ・ 図示 ※ 建具製造所の仕様による ステンレス製 ※ シーリング材 ・ 図示 ※ 建具製造所の仕様による [5.14.5] 表面形状 呼び寸法 厚さ 目地幅(mm) 平積み 曲面積 伸縮調整目地 (mm) (mm) (mm) (mm) (mm) (mm) ・ 正方形 ・ 125×125 80 ※8~15 外側※15以下 ※6mm以下ごとに幅10~25 ・ 160×160 80 ・ 95 ・ 125 ・ 200×200 80 ・ 95 ・ 320×320 95 ・ 250×125 80 ・ 320×160 95 内側※6以上 壁用金属枠及び補強材 ※ 図示 力骨 材質 ※ ステンス鋼(SUS304) 寸法 ※ 径5.5mm 形状 ※ はしこ形状複筋及び単筋 化粧目地モルタルの色 ( ) 金属製化粧カバー 材質 ・ ステンス製 ・ アルミ合金製 寸法 ・ 図示 形状 ・ 図示 工法 ※ 建築基準法に基づき定まる風圧力に対応した工法 目地部の横力骨の納まり ※ ガラスロック製造所の仕様による ・ 図示 種類 記号 日射調整 張り面 其他性能等 ・ 衝撃破壊対応ガラス 飛散防止フィルム ・ GI-1 ・ あり ・ SC-1-A ・ SC-1-B ・ SC-1-C ・ SC-1-D ・ 層間変位破壊対応 ガラス飛散防止フィルム ・ GD-1 ・ なし ・ 日射調整フィルム ・ SC-1-A ・ SC-1-B ・ SC-1-C ・ SC-1-D ・ SC-1-E ※内張り ※飛散防止フィルムは、厚さ0.15mm以下、引張強度200N/25mm幅以下、伸び率60%以上とする。 ※消防法の有無無意の判定がある場合は図示による。 品質 JIS A 5759による。	19 ガラスロック	20 ガラスフィルム	特記以外の建物内部に使用する内装改修工事の既製品等の品質、又は製品を構成する材料の材料特性の放散量はF☆☆☆☆を基本とする。なお、該当する材料等がない場合において、F☆☆☆☆以外の材料等を使用する場合は監督員の承諾を受けること。 ①既存壁の撤去に伴う当該壁の取合う天井、壁、床の改修範囲 [6.1.3] ※壁厚程度とし、既存仕上げに準じた仕上げを行う ②天井内の既存壁の撤去に伴う当該壁の取合う天井の改修範囲 [6.1.3] ※壁面より両側600mm程度とし、既存仕上げに準じた仕上げを行う ③天井の撤去に伴う取合部の壁面の改修 [6.1.3] ※既存のまま ④図示の範囲	21 内装改修工事	22 改修範囲	工事名称 村上市屋内遊び場空調等整備工事(建築工事) 図面名称 改修特記仕様書(2)	区分 実施設計 縮尺 -----	図面番号 A-04 (意) 構 電 機
------------------------	-----------	---	-----------	---	-----------------------	-------------	---	-----------	---	-----------	---	--------------	---	-----------------------	----------	--	-------------	---------------------	---	----------	-------------	---	---------	----------	---	-------------	---------------	--	------------	------------	---	---------------	--------	---	-----------	------------	--	-----------	---------	---	---------------------------	------------------------------

⑥内装改修工事	③ 施工数量調査	<div><div>[1. 6. 2]</div><div>下記の調査結果について、施工方法、施工箇所、施工数量等をまとめた施工数量調査報告書を提出し、監督員の承諾を得て施工する。 ・内部床、壁、天井等の改修後に見え掛りとなる既存のコンクリート、モルタル、タイル、ブラス材、ボード等の調査内容 ひび割れの幅及び長さを壁面等に図示する。 モルタル、タイル、ブラス材の浮き部分を壁面に表示する。 また、モルタルの欠陥部分(モルタル目地を含む。)を調査する。 仕上材の欠損部、腐朽部、脆弱部を壁面に表示する。 ・かべ工法による床・壁・天井改修箇所の下地材調査内容 既存下地材の不陸、腐朽部、欠損部を調査する。 天井下地組の強度、脆弱状況を調査する ・改修工事後も使用する建具(枠、額縁を含む。) 調査内容 建具の建付け状況、建具金物の不具合の有無、仕上げ材材の欠損部、腐朽部を調査する。 ・設備工事及び既存部分と改修部分との取合い部の整合を調査する。 ・造り付けの実験台、作業台、流し及び黒板等で監督員が指示したもののについて、欠陥部分不具合の有無を調査する。</div></div>	⑨ 床張り用合板等	<div><div>[6. 5. 2]</div><div>・普通合板 施工箇所 厚さ(mm) 単板の樹種名 接着の程度 板面の品質 防虫処理の適用 間伐材等の適用 床暖房下地 ※5. 9・12 フラン ・1類 広葉樹※2等以上・1等 ・適用する ・2類 針葉樹※C-D以上 ・適用しない 床下地 ※5. 9・9 フラン ・1類 広葉樹※2等以上・1等 ・適用する ・2類 針葉樹※C-D以上 ・適用しない</div><div>・構造用合板 施工箇所 厚さ(mm) 等級 単板の樹種名 接着の程度 板面の品質 有効断面積率 防虫処理の適用 強度等級 間伐材等の適用 ※12 ・ ※2級以上・1級 ・ ※1類 ・特種 ・ ※C-D以上 ・ ・ ・適用する・適用しない・指定する・指定しない・</div><div>・「合板の日本農林規格」による化粧ばり構造用合板 施工箇所 厚さ(mm) 単板の樹種名 接着の程度 防虫処理 間伐材等の適用 ・ ・ ・ ・ ・ ・ ・1類・2類 ・適用する・適用しない・適用する・適用しない</div><div>・「合板の日本農林規格」による天然木化粧合板 施工箇所 化粧紙に使用する単板の樹種名 厚さ(mm) 接着の程度 防虫処理の適用 ・ ・ ・ ・ ・ ・ ・1類・2類 ・適用する・適用しない</div><div>・「合板の日本農林規格」による特殊加工化粧合板 施工箇所 厚さ(mm) 接着の程度 表面性能 化粧加工の方法 防虫処理の適用 ・ ・ ・ ・ ・ ・ ・特種・1類 ・適用する・適用しない</div><div>・「パネリングシステム」 施工箇所 厚さ(mm) 表裏面の状態による区分 曲げ強さによる区分 耐水性 難燃性 ※15 ・ ※13タイプ ・ ※P又はM ・ ・</div><div>・「JAS0360」に基づく構造用パネル 施工箇所 厚さ(mm) 等級 ・ ・ ・ ・ ・ ・ ・1級・2級・3級・4級</div><div>・「JIS A 5905」に基づくMDF 施工箇所 厚さ(mm) 表裏面の状態による区分 曲げ強さによる区分 接着剤による区分 難燃性による区分 間伐材等の適用 ・ ・ ・ ・ ・ ・ ・ ・ ・ ・ ・</div><div>[6. 5. 3、4][6. 8. 2][6. 9. 2][6. 11. 4、5] 接着剤は可塑性(揮発性の可塑性を除く)が添付されていないものとする。 モルタル、タイルの放散量 ※規制対象外・ 施工箇所の下地がセメント系下地及び木質系下地以外の場合の接着剤の種類 ・ 図示・</div><div>[6. 5. 5] ・防腐、防蟻処理を省略できる樹種による製材 適用部位：( ) ・薬剤の加圧注入による防腐・防蟻処理 適用部材 保存処理性能区分 ・ K 2 ・ K 3 ・ K 4 ・ K 2 ・ K 3 ・ K 4 ・ K 2 ・ K 3 ・ K 4</div><div>・薬剤の塗布等による防腐・防蟻処理 適用部材 処理の方法 薬剤の種類 ※ JISK1571に適合または同等品</div><div>・薬剤の接着剤への混入による防腐、防蟻処理 適用部位( ) ・合板等の加圧注入処理等による防腐、防蟻処理 適用部位( )</div></div>	⑧ 軽量鉄骨壁下地	<div><div>[6. 7. 3、4][表6. 7. 1]</div><div>スチッド、ランナーの種類 ・ ※[表6. 7. 1]によるスチッドの高さによる区分に応じた種類 スチッドの高さが5mを超える場合 図示・ 出入口及びこれに準じる開口部の補強 ・ ※[6. 7. 4] (5)による</div><div>[6. 8. 2、3] 種類の記号 色柄 厚さ(mm) 備考 ※F(複層ビニル床シート) ※ACフロア ・ 無地 ・ ※2. 0 イーザーメンテナンス ・ マーブル柄 ・ 5. 0 イーザーメンテナンス ・ 柄物</div><div>[6. 8. 2、3] 種類の記号 色柄 寸法 厚さ(mm) 備考 ・ FT (複層ビニル床タイル) ・ 無地 ・ 300×300 ・ ※2. 0 ・ 柄物 ・ 450×450 ・ 2. 5 ・ 3. 0 ・ KT (コバジツボビニル床タイル) ・ 無地 ・ 300×300 ・ ※2. 0 ・ 柄物 ・ 450×450 ・ 3. 0 ・ FOA (置敷きビニル床タイル) ・ 無地 ・ 500×500 ・ ※2. 0 ・ 柄物 ・ TT (単層ビニル床タイル) ・ 無地 ・ 300×300 ・ ・ FOB (薄型置敷きビニル床タイル) ・ 無地 ・ ・ ・ 柄物</div><div>[6. 8. 2] ・帯電防止床シート ・ 帯電防止床タイル ・ 視覚障害者用の床タイル 種類( ) 種類( ) 種類( ) 性能( ) 性能( ) 形状( ) 厚さ( mm) 寸法厚さ( ×mm) 突起の形状、寸法及びその配列はJIST95211による ・耐動荷重性床シート ・ 防滑性床シート ・ 防滑性床タイル 種類( ) 種類( ) 種類( ) 厚さ( mm) 厚さ( mm) 寸法厚さ( × mm)</div><div>材質の種類 ・ 軟質・硬質 高さ(mm) ※60・75・100 厚さ(mm) ※1. 5以上・ [6. 8. 2] 種類・単層品・( ) 色柄( ) 厚さ(mm) ・3. 0・4. 5・6. 0・9. 0 寸法(mm) ( ) [6. 8. 2]</div><div>[6. 9. 2、3][表6. 9. 1] ・織じゅうたん 種類 パイルの形状 織り方 色柄等 帯電性 備考 ・ A 種 ・ カット・カベット ・ グラフ・カベット ・ ※模様のない無地 ・ 適用する ・ B 種 ・ カット・カベット ・ グラフ・カベット ・ 適用しない ・ C 種 ・ カット・カベット ・ グラフ・カベット ・</div><div>織じゅうたんの接合方法※ヒートド工法・ 下敷き材※反毛フェルト (JISL3204) の第2種2号呼び厚さ8mm・ ・タフテッドカーベット パイルの形状 パイル長さ(mm) 工法 帯電性 備考 ・ カット・カベット ・ 5〜7 ・ 全面接着工法 ・ 適用する ・ カット・カベット ・ 4〜6 ・ グリッパ工法 ・ 適用しない ・ カット・カベット 併用 ・</div><div>下敷き材(グリッパ工法の場合) ※反毛フェルト (JISL3204) の第2種2号呼び厚さ8mm・ ・タフテッドカーベット パイルの形状 種類 施工箇所 寸法 総厚さ(mm) 備考 ※カベット・パイル ※第一種・第二種 ※500×500 ・ ※6. 5 ・ カット・カベット ・ 第一種・第二種 ※500×500 ・ ※6. 5 ・ カット・カベット 併用 ・ 第一種・第二種 ※500×500 ・ ※6. 5 ・ 第二種</div><div>見切り、押え金物 ・ 適用する(材質、形状等※図示・) ・ 適用しない</div></div>	⑦内装改修工事	22 畳敷き	<div><div>[6. 11. 5]</div><div>フローリング及び接着剤のモルタル、タイルの放散量 ※規制対象外 接着工法の場合の裏面緩衝材 ※合成樹脂発泡シート・ 既存フローリングの塗替えを行う場合の下地調整及び塗装 ※図示 [6. 11. 6]</div><div>種別・A種・B種・C種・D種(畳床：・KT-I・KT-II・KT-III・KT-K・KT-N) [6. 12. 2] 下地の種類 ・ (表12. 6. 1)による床組 ・ ボリスチレンフォーム床下地(ソフト) 畳表及び畳床はモルタル、タイル、及びスチレンを放散しないか、発散が極めて少ない材料を使用したものとする。 衝撃緩和型畳 (畳表 ・ C1 ・ C2)</div><div>[6. 13. 2、3] 合板類、MDF、及びパネリングシステムのモルタル、タイルの放散量 ※規制対象外 接着剤のモルタル、タイルの放散量 ※規制対象外 ・木質系セメント板 種類・厚さ(※図示 ・ ) ・繊維板 種類・厚さ(※図示 ・ ) ・パネリングボード 種類・厚さ(※図示 ・ ) ・吸音材料 種類・厚さ(※図示 ・ ) ・せっこうボード製品 種類・厚さ(※図示 ・ ) ・普通合板 表板の樹種名 ・ 板面の品質 ・ 厚さ ※図示 接着の程度 ・1類 ・2類 防虫処理・行う・行わない ・天然木化粧板 化粧板の樹種名 ・ 厚さ ※図示 接着の程度 ・1類 ・2類 防虫処理 ・行う ・行わない ・特殊加工化粧板 化粧板加工の方法(・オーバーレイ ・プリント ・塗装 ・) 表面性能 ・ 厚さ ※図示 接着の程度 ・1類 ・2類 防虫処理 ・行う ・行わない せっこうボード等の下地 ※図示 遮音パネル ・ 適用する(・シーリング材 ・ジョイントパッド) ○適用しない 合板類の張付け ※B種 ・A種 せっこうボードの目地工法・仕上表による・</div><div>[6. 14. 2、3] モルタル、タイルの放散量※規制対象外・ 施工箇所 紙 繊維 アスファルト 無機質その他 防火性能 備考 ・ ・ ・ ・ ・ ※不燃・準不燃 ・ ・ ・ ・ ・ ※不燃・準不燃 ・ ・ ・ ・ ・ ※不燃・準不燃 ・ ・ ・ ・ ・ ※不燃・準不燃</div><div>モルタル・ブラス材の素地ごしらえの種別 ※B種 ・ コンクリート面の素地ごしらえの種別 ※B種 ・ せっこうボード面の素地ごしらえの種別 ※B種 ・ ・ 設けない 壁面仕上げ厚又は全塗り厚が25mmを超える場合の下地処理・ 図示</div><div>[6. 15. 3、6] モルタル・現場調合材料 ・ 既調合材料 [6. 15. 3、6] 既製目地材 ・ 設ける 施工箇所( ) 形状 (※図示 ・ ) ・ 設けない 床目地 ・ 設ける(工法 ※押し目地 ・ ) (目地割り※2mm程度 ・ ) (最大目地間隔 ※3mm程度 ・ ) ・ 設けない</div><div>壁面仕上げ厚又は全塗り厚が25mmを超える場合の下地処理・ 図示</div></div>	23 せっこうボード、その他のボード張り	<div><div>[6. 16. 2~4]</div><div>伸縮調整目地の位置 床タイル (※縦、横とも4mm以内ごと ・ 図示 ・ ) 床タイル以外(・ 図示 ・ ) 伸縮調整目地のシーリング材、目地寸法は [3. 7. 3] による</div><div>・セメントモルタルによるタイル(モザイクタイル)張り タイルの形状、寸法等 施工箇所 形状寸法(mm) 吸水率による区分 1類 2類 3類 4類 5類 6類 7類 8類 9類 10類 11類 12類 13類 14類 15類 16類 17類 18類 19類 20類 21類 22類 23類 24類 25類 26類 27類 28類 29類 30類 31類 32類 33類 34類 35類 36類 37類 38類 39類 40類 41類 42類 43類 44類 45類 46類 47類 48類 49類 50類 51類 52類 53類 54類 55類 56類 57類 58類 59類 60類 61類 62類 63類 64類 65類 66類 67類 68類 69類 70類 71類 72類 73類 74類 75類 76類 77類 78類 79類 80類 81類 82類 83類 84類 85類 86類 87類 88類 89類 90類 91類 92類 93類 94類 95類 96類 97類 98類 99類 100類 101類 102類 103類 104類 105類 106類 107類 108類 109類 110類 111類 112類 113類 114類 115類 116類 117類 118類 119類 120類 121類 122類 123類 124類 125類 126類 127類 128類 129類 130類 131類 132類 133類 134類 135類 136類 137類 138類 139類 140類 141類 142類 143類 144類 145類 146類 147類 148類 149類 150類 151類 152類 153類 154類 155類 156類 157類 158類 159類 160類 161類 162類 163類 164類 165類 166類 167類 168類 169類 170類 171類 172類 173類 174類 175類 176類 177類 178類 179類 180類 181類 182類 183類 184類 185類 186類 187類 188類 189類 190類 191類 192類 193類 194類 195類 196類 197類 198類 199類 200類 201類 202類 203類 204類 205類 206類 207類 208類 209類 210類 211類 212類 213類 214類 215類 216類 217類 218類 219類 220類 221類 222類 223類 224類 225類 226類 227類 228類 229類 230類 231類 232類 233類 234類 235類 236類 237類 238類 239類 240類 241類 242類 243類 244類 245類 246類 247類 248類 249類 250類 251類 252類 253類 254類 255類 256類 257類 258類 259類 260類 261類 262類 263類 264類 265類 266類 267類 268類 269類 270類 271類 272類 273類 274類 275類 276類 277類 278類 279類 280類 281類 282類 283類 284類 285類 286類 287類 288類 289類 290類 291類 292類 293類 294類 295類 296類 297類 298類 299類 300類 301類 302類 303類 304類 305類 306類 307類 308類 309類 310類 311類 312類 313類 314類 315類 316類 317類 318類 319類 320類 321類 322類 323類 324類 325類 326類 327類 328類 329類 330類 331類 332類 333類 334類 335類 336類 337類 338類 339類 340類 341類 342類 343類 344類 345類 346類 347類 348類 349類 350類 351類 352類 353類 354類 355類 356類 357類 358類 359類 360類 361類 362類 363類 364類 365類 366類 367類 368類 369類 370類 371類 372類 373類 374類 375類 376類 377類 378類 379類 380類 381類 382類 383類 384類 385類 386類 387類 388類 389類 390類 391類 392類 393類 394類 395類 396類 397類 398類 399類 400類 401類 402類 403類 404類 405類 406類 407類 408類 409類 410類 411類 412類 413類 414類 415類 416類 417類 418類 419類 420類 421類 422類 423類 424類 425類 426類 427類 428類 429類 430類 431類 432類 433類 434類 435類 436類 437類 438類 439類 440類 441類 442類 443類 444類 445類 446類 447類 448類 449類 450類 451類 452類 453類 454類 455類 456類 457類 458類 459類 460類 461類 462類 463類 464類 465類 466類 467類 468類 469類 470類 471類 472類 473類 474類 475類 476類 477類 478類 479類 480類 481類 482類 483類 484類 485類 486類 487類 488類 489類 490類 491類 492類 493類 494類 495類 496類 497類 498類 499類 500類 501類 502類 503類 504類 505類 506類 507類 508類 509類 510類 511類 512類 513類 514類 515類 516類 517類 518類 519類 520類 521類 522類 523類 524類 525類 526類 527類 528類 529類 530類 531類 532類 533類 534類 535類 536類 537類 538類 539類 540類 541類 542類 543類 544類 545類 546類 547類 548類 549類 550類 551類 552類 553類 554類 555類 556類 557類 558類 559類 560類 561類 562類 563類 564類 565類 566類 567類 568類 569類 570類 571類 572類 573類 574類 575類 576類 577類 578類 579類 580類 581類 582類 583類 584類 585類 586類 587類 588類 589類 590類 591類 592類 593類 594類 595類 596類 597類 598類 599類 600類 601類 602類 603類 604類 605類 606類 607類 608類 609類 610類 611類 612類 613類 614類 615類 616類 617類 618類 619類 620類 621類 622類 623類 624類 625類 626類 627類 628類 629類 630類 631類 632類 633類 634類 635類 636類 637類 638類 639類 640類 641類 642類 643類 644類 645類 646類 647類 648類 649類 650類 651類 652類 653類 654類 655類 656類 657類 658類 659類 660類 661類 662類 663類 664類 665類 666類 667類 668類 669類 670類 671類 672類 673類 674類 675類 676類 677類 678類 679類 680類 681類 682類 683類 684類 685類 686類 687類 688類 689類 690類 691類 692類 693類 694類 695類 696類 697類 698類 699類 700類 701類 702類 703類 704類 705類 706類 707類 708類 709類 710類 711類 712類 713類 714類 715類 716類 717類 718類 719類 720類 721類 722類 723類 724類 725類 726類 727類 728類 729類 730類 731類 732類 733類 734類 735類 736類 737類 738類 739類 740類 741類 742類 743類 744類 745類 746類 747類 748類 749類 750類 751類 752類 753類 754類 755類 756類 757類 758類 759類 760類 761類 762類 763類 764類 765類 766類 767類 768類 769類 770類 771類 772類 773類 774類 775類 776類 777類 778類 779類 780類 781類 782類 783類 784類 785類 786類 787類 788類 789類 790類 791類 792類 793類 794類 795類 796類 797類 798類 799類 800類 801類 802類 803類 804類 805類 806類 807類 808類 809類 810類 811類 812類 813類 814類 815類 816類 817類 818類 819類 820類 821類 822類 823類 824類 825類 826類 827類 828類 829類 830類 831類 832類 833類 834類 835類 836類 837類 838類 839類 840類 841類 842類 843類 844類 845類 846類 847類 848類 849類 850類 851類 852類 853類 854類 855類 856類 857類 858類 859類 860類 861類 862類 863類 864類 865類 866類 867類 868類 869類 870類 871類 872類 873類 874類 875類 876類 877類 878類 879類 880類 881類 882類 883類 884類 885類 886類 887類 888類 889類 890類 891類 892類 893類 894類 895類 896類 897類 898類 899類 900類 901類 902類 903類 904類 905類 906類 907類 908類 909類 910類 911類 912類 913類 914類 915類 916類 917類 918類 919類 920類 921類 922類 923類 924類 925類 926類 927類 928類 929類 930類 931類 932類 933類 934類 935類 936類 937類 938類 939類 940類 941類 942類 943類 944類 945類 946類 947類 948類 949類 950類 951類 952類 953類 954類 955類 956類 957類 958類 959類 960類 961類 962類 963類 964類 965類 966類 967類 968類 969類 970類 971類 972類 973類 974類 975類 976類 977類 978類 979類 980類 981類 982類 983類 984類 985類 986類 987類 988類 989類 990類 991類 992類 993類 994類 995類 996類 997類 998類 999類 1000類 1001類 1002類 1003類 1004類 1005類 1006類 1007類 1008類 1009類 1010類 1011類 1012類 1013類 1014類 1015類 1016類 1017類 1018類 1019類 1020類 1021類 1022類 1023類 1024類 1025類 1026類 1027類 1028類 1029類 1030類 1031類 1032類 1033類 1034類 1035類 1036類 1037類 1038類 1039類 1040類 1041類 1042類 1043類 1044類 1045類 1046類 1047類 1048類 1049類 1050類 1051類 1052類 1053類 1054類 1055類 1056類 1057類 1058類 1059類 1060類 1061類 1062類 1063類 1064類 1065類 1066類 1067類 1068類 1069類 1070類 1071類 1072類 1073類 1074類 1075類 1076類 1077類 1078類 1079類 1080類 1081類 1082類 1083類 1084類 1085類 1086類 1087類 1088類 1089類 1090類 1091類 1092類 1093類 1094類 1095類 1096類 1097類 1098類 1099類 1100類 1101類 1102類 1103類 1104類 1105類 1106類 1107類 1108類 1109類 1110類 1111類 1112類 1113類 1114類 1115類 1116類 1117類 1118類 1119類 1120類 1121類 1122類 1123類 1124類 1125類 1126類 1127類 1128類 1129類 1130類 1131類 1132類 1133類 1134類 1135類 1136類 1137類 1138類 1139類 1140類 1141類 1142類 1143類 1144類 1145類 1146類 1147類 1148類 1149類 1150類 1151類 1152類 1153類 1154類 1155類 1156類 1157類 1158類 1159類 1160類 1161類 1162類 1163類 1164類 1165類 1166類 1167類 1168類 1169類 1170類 1171類 1172類 1173類 1174類 1175類 1176類 1177類 1178類 1179類 1180類 1181類 1182類 1183類 1184類 1185類 1186類 1187類 1188類 1189類 1190類 1191類 1192類 1193類 1194類 1195類 1196類 1197類 1198類 1199類 1200類 1201類 1202類 1203類 1204類 1205類 1206類 1207類 1208類 1209類 1210類 1211類 1212類 1213類 1214類 1215類 1216類 1217類 1218類 1219類 1220類 1221類 1222類 1223類 1224類 1225類 1226類 1227類 1228類 1229類 1230類 1231類 1232類 1233類 1234類 1235類 1236類 1237類 1238類 1239類 1240類 1241類 1242類 1243類 1244類 1245類 1246類 1247類 1248類 1249類 1250類 1251類 1252類 1253類 1254類 1255類 1256類 1257類 1258類 1259類 1260類 1261類 1262類 1263類 1264類 1265類 1266類 1267類 1268類 1269類 1270類 1271類 1272類 1273類 1274類 1275類 1276類 1277類 1278類 1279類 1280類 1281類 1282類 1283類 1284類 1285類 1286類 1287類 1288類 1289類 1290類 1291類 1292類 1293類 1294類 1295類 1296類 1297類 1298類 1299類 1300類 1301類 1302類 1303類 1304類 1305類 1306類 1307類 1308類 1309類 1310類 1311類 1312類 1313類 1314類 1315類 1316類 1317類 1318類 1319類 1320類 1321類 1322類 1323類 1324類 1325類 1326類 1327類 1328類 1329類 1330類 1331類 1332類 1333類 1334類 1335類 1336類 1337類 1338類 1339類 1340類 1341類 1342類 1343類 1344類 1345類 1346類 1347類 1348類 1349類 1350類 1351類 1352類 1353類 1354類 1355類 1356類 1357類 1358類 1359類 1360類 1361類 1362類 1363類 1364類 1365類 1366類 1367類 1368類 1369類 1370類 1371類 1372類 1373類 1374類 1375類 1376類 1377類 1378類 1379類 1380類 1381類 1382類 1383類 1384類 1385類 1386類 1387類 1388類 1389類 1390類 1391類 1392類 1393類 1394類 1395類 1396類 1397類 1398類 1399類 1400類 1401類 1402類 1403類 1404類 1405類 1406類 1407類 1408類 1409類 1410類 1411類 1412類 1413類 1414類 1415類 1416類 1417類 1418類 1419類 1420類 1421類 1422類 1423類 1424類 1425類 1426類 1427類 1428類 1429類 1430類 1431類 1432類 1433類 1434類 1435類 1436類 1437類 1438類 1439類 1440類 1441類 1442類 1443類 1444類 1445類 1446類 1447類 1448類 1449類 1450類 1451類 1452類 1453類 1454類 1455類 1456類 1457類 1458類 1459類 1460類 1461類 1462類 1463類 1464類 1465類 1466類 1467類 1468類 1469類 1470類 1471類 1472類 1473類 1474類 1475類 1476類 1477類 1478類 1479類 1480類 1481類 1482類 1483類 1484類 1485類 1486類 1487類 1488類 1489類 1490類 1491類 1492類 1493類 1494類 1495類 1496類 1497類 1498類 1499類 1500類 1501類 1502類 1503類 1504類 1505類 1506類 1507類 1508類 1509類 1510類 1511類 1512類 1513類 1514類 1515類 1516類 1517類 1518類 1519類 1520類 1521類 1522類 1523類 1524類 1525類 1526類 1527類 1528類 1529類 1530類 1531類 1532類 1533類 1534類 1535類 1536類 1537類 1538類 1539類 1540類 1541類 1542類 1543類 1544類 1545類 1546類 1547類 1548類 1549類 1550類 1551類 1552類 1553類 1554類 1555類 1556類 1557類 1558類 1559類 1560類 1561類 1562類 1563類 1564類 1565類 1566類 1567類 1568類 1569類 1570類 1571類 1572類 1573類 1574類 1575類 1576類 1577類 1578類 1579類 1580類 1581類 1582類 1583類 1584類 1585類 1586類 1587類 1588類 1589類 1590類 1591類 1592類 1593類 1594類 1595類 1596類 1597類 1598類 1599類 1600類 1601類 1602類 1603類 1604類 1605類 1606類 1607類 1608類 1609類 1610類 1611類 1612類 1613類 1614類 1615類 1616類 1617類 1618類 1619類 1620類 1621類 1622類 1623類 1624類 1625類 1626類 1627類 16</div></div>
---------	----------	---	-----------	---	-----------	---	---------	--------	---	----------------------	--

28 プライント・タイル及びカーペット

29 移動間仕切

31 トイレ・バス

32 表示

33 室名札

34 プライント

35 ロールスクリーン

36 カーテン

37 カーテンレール

28 プライント・タイル及びカーペット

29 移動間仕切

31 トイレ・バス

32 表示

33 室名札

34 プライント

35 ロールスクリーン

36 カーテン

37 カーテンレール

28 プライント・タイル及びカーペット

29 移動間仕切

31 トイレ・バス

32 表示

33 室名札

34 プライント

35 ロールスクリーン

36 カーテン

37 カーテンレール

28 プライント・タイル及びカーペット

29 移動間仕切

31 トイレ・バス

32 表示

33 室名札

34 プライント

35 ロールスクリーン

36 カーテン

37 カーテンレール

28 プライント・タイル及びカーペット

29 移動間仕切

31 トイレ・バス

32 表示

33 室名札

34 プライント

35 ロールスクリーン

36 カーテン

37 カーテンレール

28 プライント・タイル及びカーペット

29 移動間仕切

31 トイレ・バス

32 表示

33 室名札

34 プライント

35 ロールスクリーン

36 カーテン

37 カーテンレール

28 プライント・タイル及びカーペット

29 移動間仕切

31 トイレ・バス

32 表示

33 室名札

34 プライント

35 ロールスクリーン

36 カーテン

37 カーテンレール

28 プライント・タイル及びカーペット

29 移動間仕切

31 トイレ・バス

32 表示

33 室名札

34 プライント

35 ロールスクリーン

36 カーテン

37 カーテンレール

28 プライント・タイル及びカーペット

29 移動間仕切

31 トイレ・バス

32 表示

33 室名札

34 プライント

35 ロールスクリーン

36 カーテン

37 カーテンレール

28 プライント・タイル及びカーペット

29 移動間仕切

31 トイレ・バス

32 表示

33 室名札

34 プライント

35 ロールスクリーン

36 カーテン

37 カーテンレール

28 プライント・タイル及びカーペット

29 移動間仕切

31 トイレ・バス

32 表示

33 室名札

34 プライント

35 ロールスクリーン

36 カーテン

37 カーテンレール

28 プライント・タイル及びカーペット

29 移動間仕切

31 トイレ・バス

32 表示

33 室名札

34 プライント

35 ロールスクリーン

36 カーテン

37 カーテンレール

28 プライント・タイル及びカーペット

29 移動間仕切

31 トイレ・バス

32 表示

33 室名札

34 プライント

35 ロールスクリーン

36 カーテン

37 カーテンレール

28 プライント・タイル及びカーペット

29 移動間仕切

31 トイレ・バス

32 表示

33 室名札

34 プライント

35 ロールスクリーン

36 カーテン

37 カーテンレール

28 プライント・タイル及びカーペット

29 移動間仕切

31 トイレ・バス

32 表示

33 室名札

34 プライント

35 ロールスクリーン

36 カーテン

37 カーテンレール

28 プライント・タイル及びカーペット

29 移動間仕切

31 トイレ・バス

32 表示

33 室名札

34 プライント

35 ロールスクリーン

36 カーテン

37 カーテンレール

28 プライント・タイル及びカーペット

29 移動間仕切

31 トイレ・バス

32 表示

33 室名札

34 プライント

35 ロールスクリーン

36 カーテン

37 カーテンレール

28 プライント・タイル及びカーペット

29 移動間仕切

31 トイレ・バス

32 表示

33 室名札

34 プライント

35 ロールスクリーン

36 カーテン

37 カーテンレール

28 プライント・タイル及びカーペット

29 移動間仕切

31 トイレ・バス

32 表示

33 室名札

34 プライント

35 ロールスクリーン

36 カーテン

37 カーテンレール

28 プライント・タイル及びカーペット

29 移動間仕切

31 トイレ・バス

32 表示

33 室名札

34 プライント

35 ロールスクリーン

36 カーテン

37 カーテンレール

28 プライント・タイル及びカーペット

29 移動間仕切

31 トイレ・バス

32 表示

33 室名札

34 プライント

35 ロールスクリーン

36 カーテン

37 カーテンレール

28 プライント・タイル及びカーペット

29 移動間仕切

31 トイレ・バス

32 表示

33 室名札

34 プライント

35 ロールスクリーン

36 カーテン

37 カーテンレール

28 プライント・タイル及びカーペット

29 移動間仕切

31 トイレ・バス

32 表示

33 室名札

34 プライント

35 ロールスクリーン

36 カーテン

37 カーテンレール

28 プライント・タイル及びカーペット

29 移動間仕切

31 トイレ・バス

32 表示

33 室名札

34 プライント

35 ロールスクリーン

36 カーテン

37 カーテンレール

28 プライント・タイル及びカーペット

29 移動間仕切

31 トイレ・バス

32 表示

33 室名札

34 プライント

35 ロールスクリーン

36 カーテン

37 カーテンレール

28 プライント・タイル及びカーペット

29 移動間仕切

31 トイレ・バス

32 表示

33 室名札

34 プライント

35 ロールスクリーン

36 カーテン

37 カーテンレール

28 プライント・タイル及びカーペット

29 移動間仕切

31 トイレ・バス

32 表示

33 室名札

34 プライント

35 ロールスクリーン

36 カーテン

37 カーテンレール

28 プライント・タイル及びカーペット

29 移動間仕切

31 トイレ・バス

32 表示

33 室名札

34 プライント

35 ロールスクリーン

36 カーテン

37 カーテンレール

28 プライント・タイル及びカーペット

29 移動間仕切

31 トイレ・バス

32 表示

33 室名札

34 プライント

35 ロールスクリーン

36 カーテン

37 カーテンレール

28 プライント・タイル及びカーペット

29 移動間仕切

31 トイレ・バス

32 表示

33 室名札

34 プライント

35 ロールスクリーン

36 カーテン

37 カーテンレール

28 プライント・タイル及びカーペット

29 移動間仕切

31 トイレ・バス

32 表示

33 室名札

34 プライント

35 ロールスクリーン

36 カーテン

37 カーテンレール

28 プライント・タイル及びカーペット

29 移動間仕切

31 トイレ・バス

32 表示

33 室名札

34 プライント

35 ロールスクリーン

36 カーテン

37 カーテンレール

28 プライント・タイル及びカーペット

29 移動間仕切

31 トイレ・バス

32 表示

33 室名札

34 プライント

35 ロールスクリーン

36 カーテン

37 カーテンレール

28 プライント・タイル及びカーペット

29 移動間仕切

31 トイレ・バス

32 表示

33 室名札

34 プライント

35 ロールスクリーン

36 カーテン

37 カーテンレール

28 プライント・タイル及びカーペット

29 移動間仕切

31 トイレ・バス

32 表示

33 室名札

34 プライント

35 ロールスクリーン

36 カーテン

37 カーテンレール

28 プライント・タイル及びカーペット

29 移動間仕切

31 トイレ・バス

32 表示

33 室名札

34 プライント

35 ロールスクリーン

36 カーテン

37 カーテンレール

28 プライント・タイル及びカーペット

29 移動間仕切

31 トイレ・バス

32 表示

33 室名札

34 プライント

35 ロールスクリーン

36 カーテン

37 カーテンレール

28 プライント・タイル及びカーペット

29 移動間仕切

31 トイレ・バス

32 表示

33 室名札

34 プライント

35 ロールスクリーン

36 カーテン

37 カーテンレール

28 プライント・タイル及びカーペット

29 移動間仕切

31 トイレ・バス

32 表示

33 室名札

34 プライント

35 ロールスクリーン

36 カーテン

37 カーテンレール

28 プライント・タイル及びカーペット

29 移動間仕切

31 トイレ・バス

32 表示

33 室名札

34 プライント

35 ロールスクリーン

36 カーテン

37 カーテンレール

28 プライント・タイル及びカーペット

29 移動間仕切

31 トイレ・バス

32 表示

33 室名札

34 プライント

35 ロールスクリーン

36 カーテン

37 カーテンレール

28 プライント・タイル及びカーペット

29 移動間仕切

31 トイレ・バス

32 表示

33 室名札

34 プライント

35 ロールスクリーン

36 カーテン

37 カーテンレール

28 プライント・タイル及びカーペット

29 移動間仕切

31 トイレ・バス

32 表示

33 室名札

34 プライント

35 ロールスクリーン

36 カーテン

37 カーテンレール

28 プライント・タイル及びカーペット

29 移動間仕切

31 トイレ・バス

32 表示

33 室名札

34 プライント

35 ロールスクリーン

36 カーテン

37 カーテンレール

28 プライント・タイル及びカーペット

29 移動間仕切

31 トイレ・バス

32 表示

33 室名札

34 プライント

35 ロールスクリーン

36 カーテン

37 カーテンレール

28 プライント・タイル及びカーペット

29 移動間仕切

31 トイレ・バス

32 表示

33 室名札

34 プライント

35 ロールスクリーン

36 カーテン

37 カーテンレール

28 プライント・タイル及びカーペット

29 移動間仕切

31 トイレ・バス

32 表示

33 室名札

34 プライント

35 ロールスクリーン

36 カーテン

37 カーテンレール

28 プライント・タイル及びカーペット

29 移動間仕切

31 トイレ・バス

32 表示

33 室名札

34 プライント

35 ロールスクリーン

36 カーテン

37 カーテンレール

28 プライント・タイル及びカーペット

29 移動間仕切

31 トイレ・バス

32 表示

33 室名札

34 プライント

35 ロールスクリーン

36 カーテン

37 カーテンレール

28 プライント・タイル及びカーペット

29 移動間仕切

31 トイレ・バス

32 表示

33 室名札

34 プライント

35 ロールスクリーン

36 カーテン

37 カーテンレール

28 プライント・タイル及びカーペット

29 移動間仕切

31 トイレ・バス

32 表示

33 室名札

34 プライント

35 ロールスクリーン

36 カーテン

37 カーテンレール

28 プライント・タイル及びカーペット

29 移動間仕切

31 トイレ・バス

32 表示

33 室名札

34 プライント

35 ロールスクリーン

36 カーテン

37 カーテンレール

28 プライント・タイル及びカーペット

29 移動間仕切

31 トイレ・バス

32 表示

33 室名札

34 プライント

35 ロールスクリーン

36 カーテン

37 カーテンレール

28 プライント・タイル及びカーペット

29 移動間仕切

31 トイレ・バス

32 表示

33 室名札

34 プライント

35 ロールスクリーン

36 カーテン

37 カーテンレール

28 プライント・タイル及びカーペット

29 移動間仕切

31 トイレ・バス

32 表示

33 室名札

34 プライント

35 ロールスクリーン

36 カーテン

37 カーテンレール

28 プライント・タイル及びカーペット

29 移動間仕切

31 トイレ・バス

32 表示

33 室名札

34 プライント

35 ロールスクリーン

36 カーテン

37 カーテンレール

28 プライント・タイル及びカーペット

29 移動間仕切

31 トイレ・バス

32 表示

33 室名札

34 プライント

35 ロールスクリーン

36 カーテン

37 カーテンレール

28 プライント・タイル及びカーペット

29 移動間仕切

31 トイレ・バス

32 表示

33 室名札

34 プライント

35 ロールスクリーン

36 カーテン

37 カーテンレール

28 プライント・タイル及びカーペット

29 移動間仕切

31 トイレ・バス

32 表示

33 室名札

34 プライント

35 ロールスクリーン

36 カーテン

37 カーテンレール

28 プライント・タイル及びカーペット

29 移動間仕切

31 トイレ・バス

32 表示

33 室名札

34 プライント

35 ロールスクリーン

36 カーテン

37 カーテンレール

28 プライント・タイル及びカーペット

29 移動間仕切

31 トイレ・バス

32 表示

33 室名札

34 プライント

35 ロールスクリーン

36 カーテン

37 カーテンレール

28 プライント・タイル及びカーペット

29 移動間仕切

31 トイレ・バス

32 表示

33 室名札

34 プライント

35 ロールスクリーン

36 カーテン

37 カーテンレール

28 プライント・タイル及びカーペット

29 移動間仕切

31 トイレ・バス

32 表示

33 室名札

34 プライント

35 ロールスクリーン

36 カーテン

37 カーテンレール

28 プライント・タイル及びカーペット

29 移動間仕切

31 トイレ・バス

32 表示

33 室名札

34 プライント

35 ロールスクリーン

36 カーテン

37 カーテンレール

28 プライント・タイル及びカーペット

29 移動間仕切

31 トイレ・バス

32 表示

33 室名札

34 プライント

35 ロールスクリーン

36 カーテン

37 カーテンレール

28 プライント・タイル及びカーペット

29 移動間仕切

31 トイレ・バス

32 表示

33 室名札

34 プライント

35 ロールスクリーン

36 カーテン

37 カーテンレール

28 プライント・タイル及びカーペット

29 移動間仕切

31 トイレ・バス

32 表示

33 室名札

34 プライント

35 ロールスクリーン

36 カーテン

37 カーテンレール

28 プライント・タイル及びカーペット

29 移動間仕切

31 トイレ・バス

32 表示

33 室名札

34 プライント

35 ロールスクリーン

36 カーテン

37 カーテンレール

28 プライント・タイル及びカーペット

29 移動間仕切

31 トイレ・バス

32 表示

33 室名札

34 プライント

35 ロールスクリーン

36 カーテン

37 カーテンレール

28 プライント・タイル及びカーペット

29 移動間仕切

31 トイレ・バス

32 表示

33 室名札

34 プライント

35 ロールスクリーン

36 カーテン

37 カーテンレール

28 プライント・タイル及びカーペット

29 移動間仕切

31 トイレ・バス

32 表示

33 室名札

34 プライント

35 ロールスクリーン

36 カーテン

37 カーテンレール

28 プライント・タイル及びカーペット

29 移動間仕切

31 トイレ・バス

32 表示

33 室名札

34 プライント

35 ロールスクリーン

36 カーテン

37 カーテンレール

28 プライント・タイル及びカーペット

29 移動間仕切

31 トイレ・バス

32 表示

33 室名札

34 プライント

35 ロールスクリーン

36 カーテン

37 カーテンレール

28 プライント・タイル及びカーペット

29 移動間仕切

31 トイレ・バス

32 表示

33 室名札

34 プライント

35 ロールスクリーン

36 カーテン

37 カーテンレール

28 プライント・タイル及びカーペット

29 移動間仕切

31 トイレ・バス

32 表示

33 室名札

34 プライント

35 ロールスクリーン

36 カーテン

37 カーテンレール

28 プライント・タイル及びカーペット

29 移動間仕切

31 トイレ・バス

32 表示

33 室名札

34 プライント

35 ロールスクリーン

36 カーテン

37 カーテンレール

28 プライント・タイル及びカーペット

29 移動間仕切

31 トイレ・バス

32 表示

33 室名札

34 プライント

35 ロールスクリーン

36 カーテン

37 カーテンレール

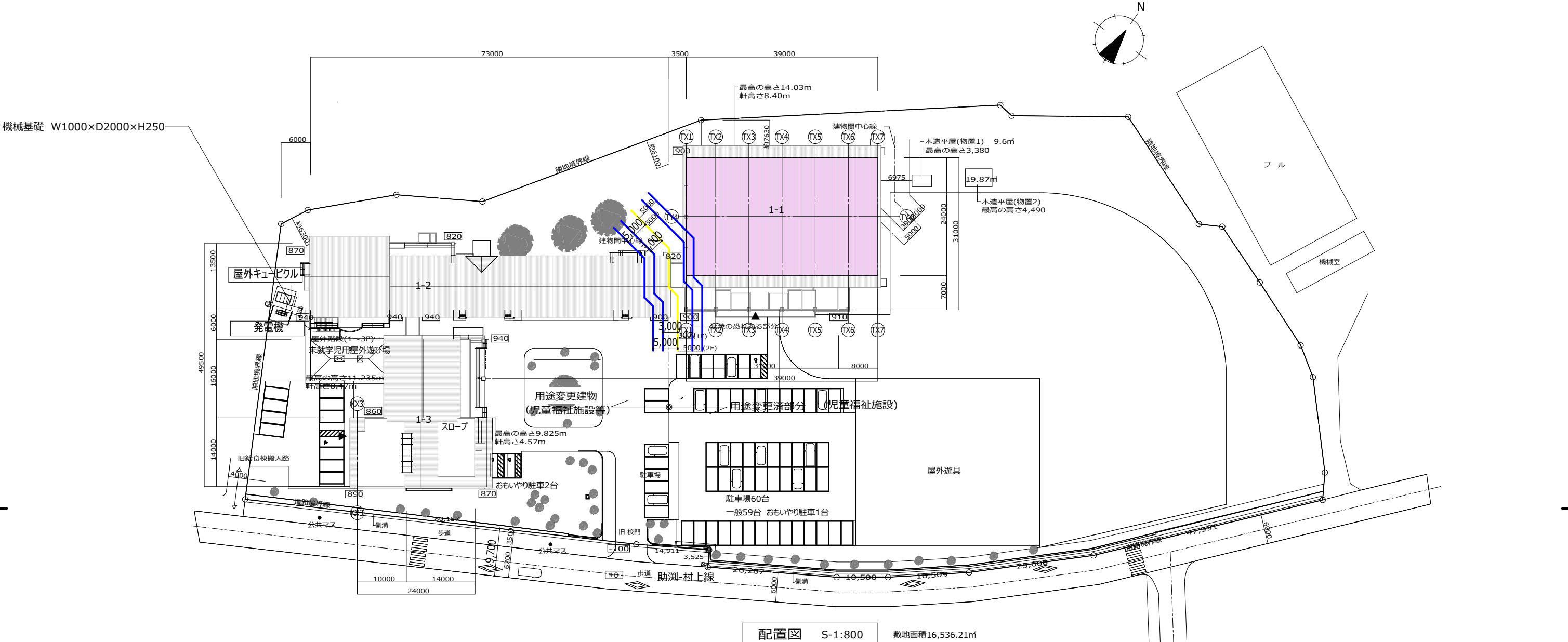
28 プライント・タイル及びカーペット

29 移動間仕切

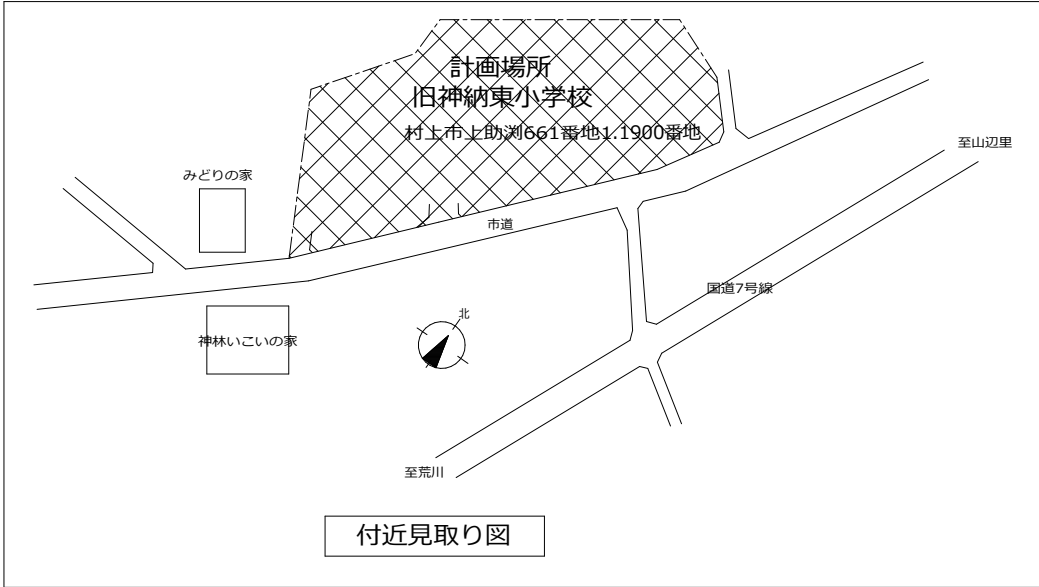
31 トイレ・バス

<





配置図 S-1:800 敷地面積16,536.21㎡

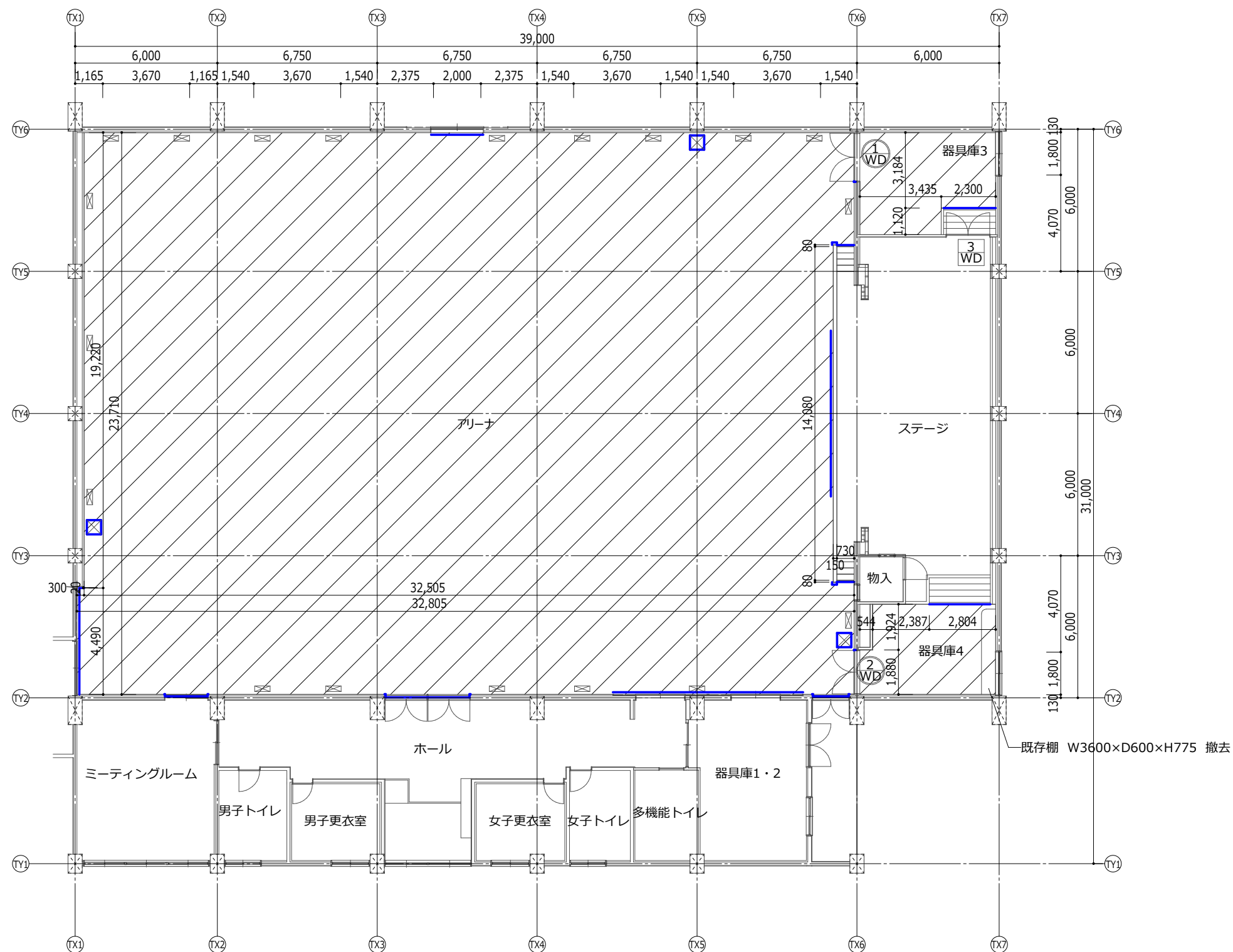


900—— 前面道路中心高さを基準として900mm上がりを示す。

確認済証交付年月日等		
	学校(校舎棟)	学校(体育館棟)
確認済証交付年月日・番号	平成6年6月23日 第27号	平成7年5月25日 第21号
確認済証交付者	建築主事	建築主事
検査済証交付年月日・番号	平成8年3月1日 第122号	平成8年3月1日 第123号
検査済証交付者	建築主事	建築主事

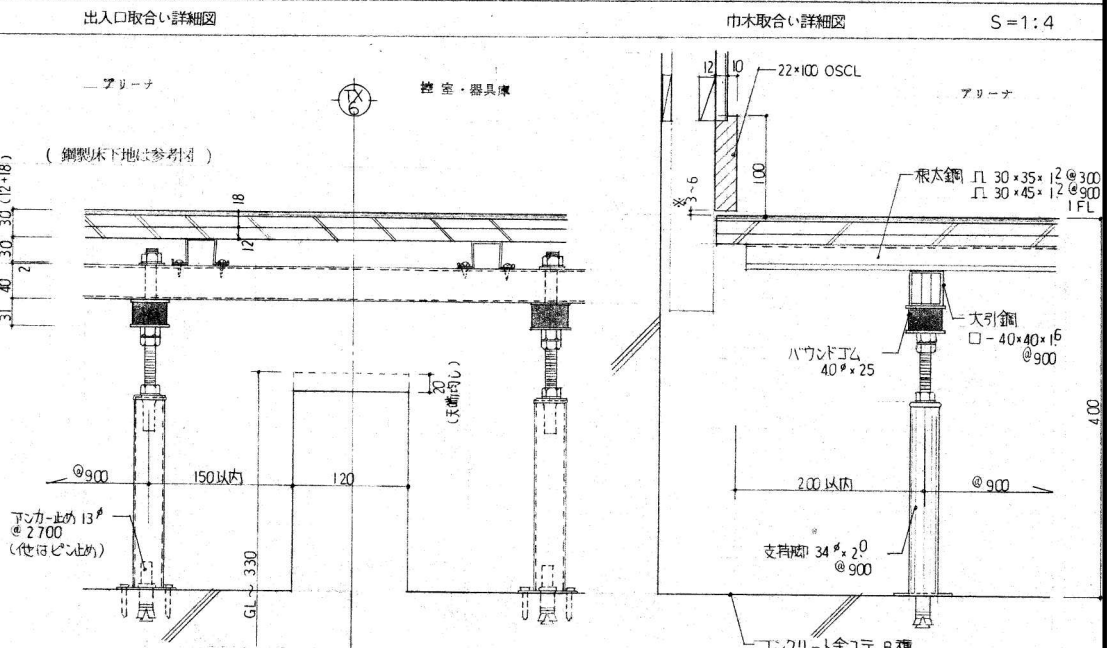
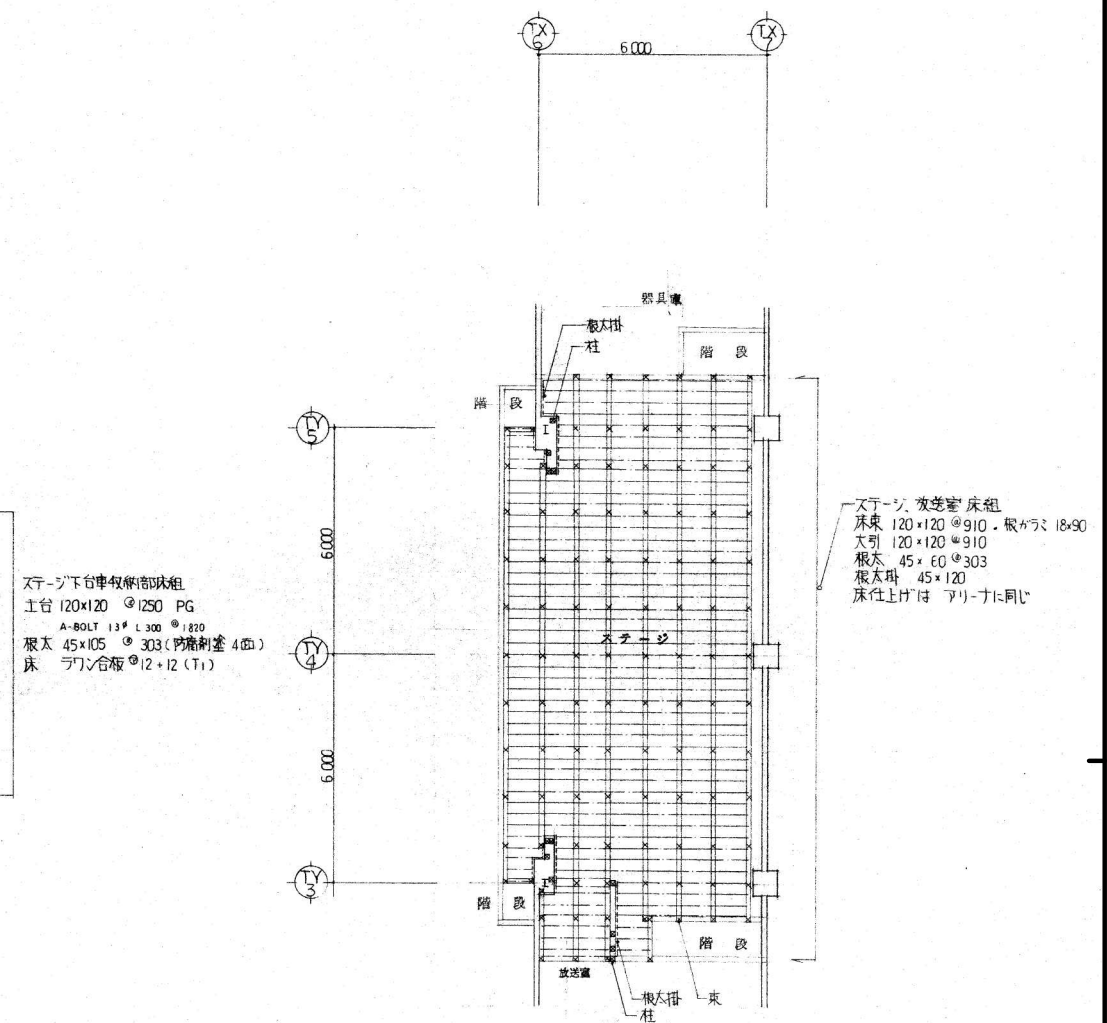
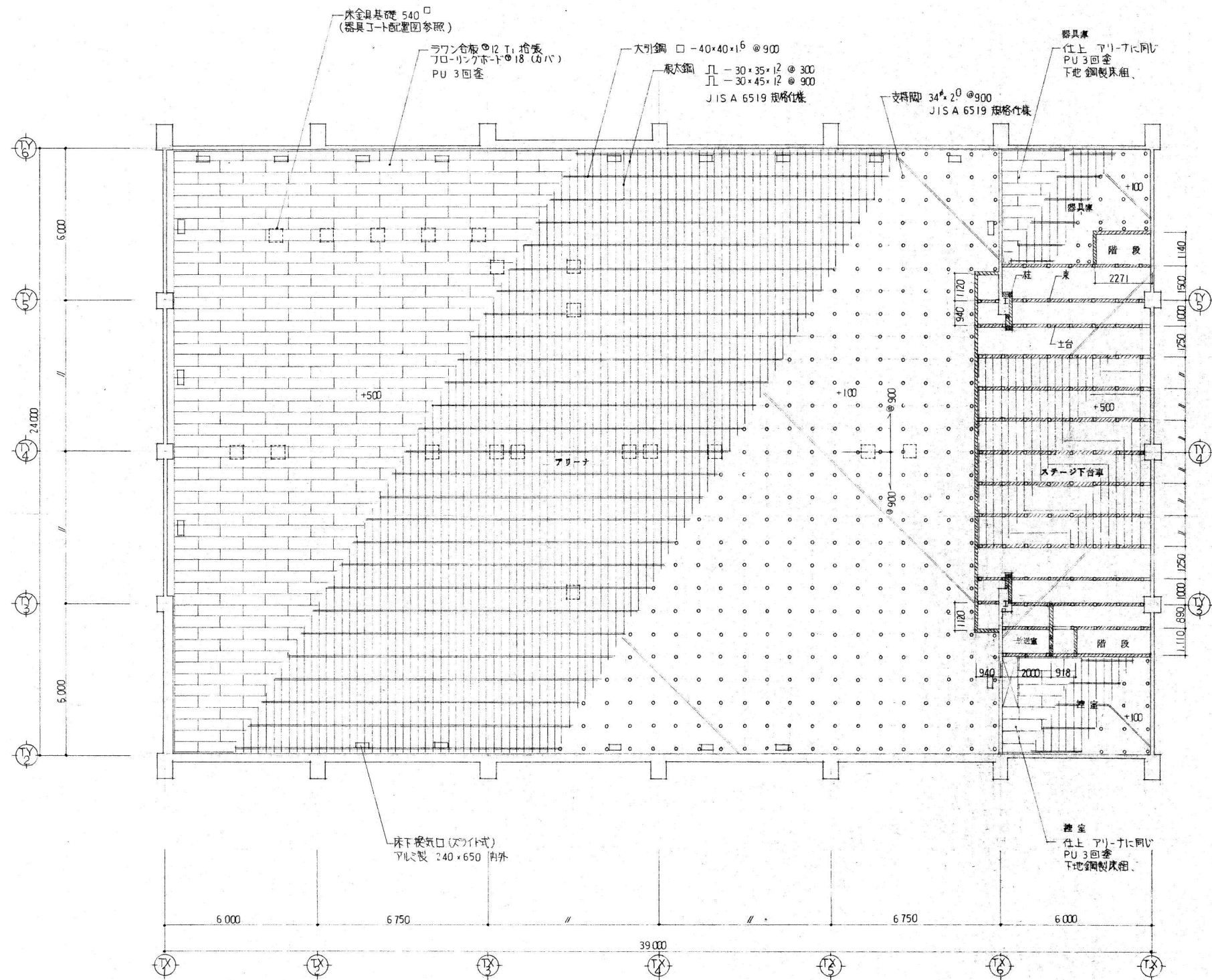
改修範囲





現況仕上表		□□…該当箇所
アリーナ	床	ラワン合板t12 T1捨貼（撤去）、フローリングボードt18（撤去） 鋼製床下地（撤去）
	壁	壁用フローリングボードt12（タモ材塗装品）（現況のまま）
	巾木	木製巾木H100（現況のまま）
器具庫3 CH=3,000	床	ラワン合板t12 T1捨貼（撤去）、フローリングボードt18（撤去） 鋼製床下地（撤去）
	壁	ケイカル板t6目透し張 EP（現況のまま）
	巾木	木製巾木H100（現況のまま）
器具庫4 CH=3,000	床	ラワン合板t12 T1捨貼（撤去）、フローリングボードt18（撤去） 鋼製床下地（撤去）
	壁	ケイカル板t6目透し張 EP（現況のまま）
	巾木	木製巾木H100（現況のまま）
☒		床下点検口600角 3か所（撤去）
☒		床下換気口アルミ製200×650 19か所（撤去）
—		エキスパンションゴムW20（撤去） 39.2m
方位		
展開方向		

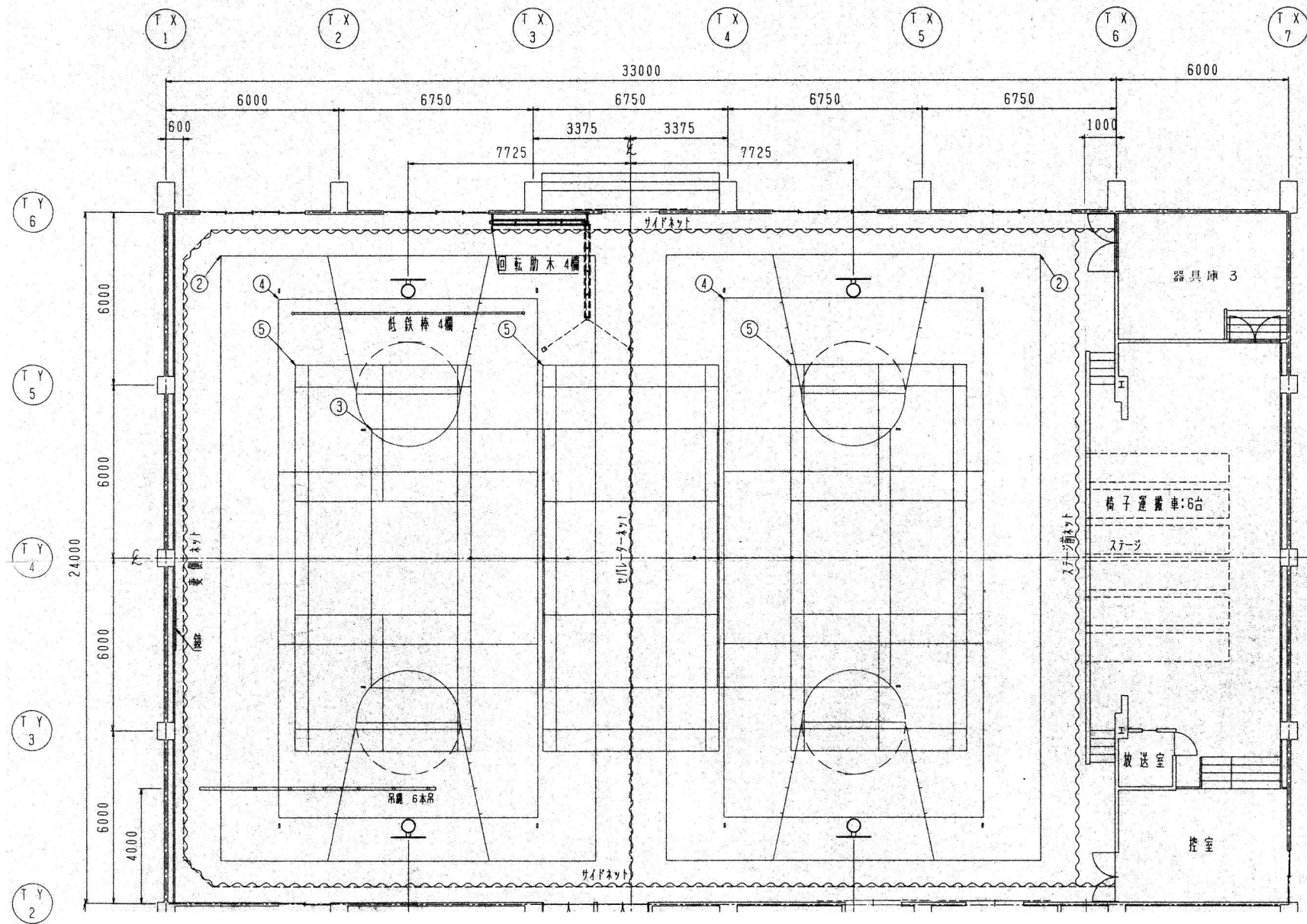




村 上 市

工事名称 村上市屋内遊び場空調等整備工事(建築工事)	区分 実施設計	図面番号 A-10
図面名称 現況床伏図	縮尺 1 : 200	(意) 構 電 機

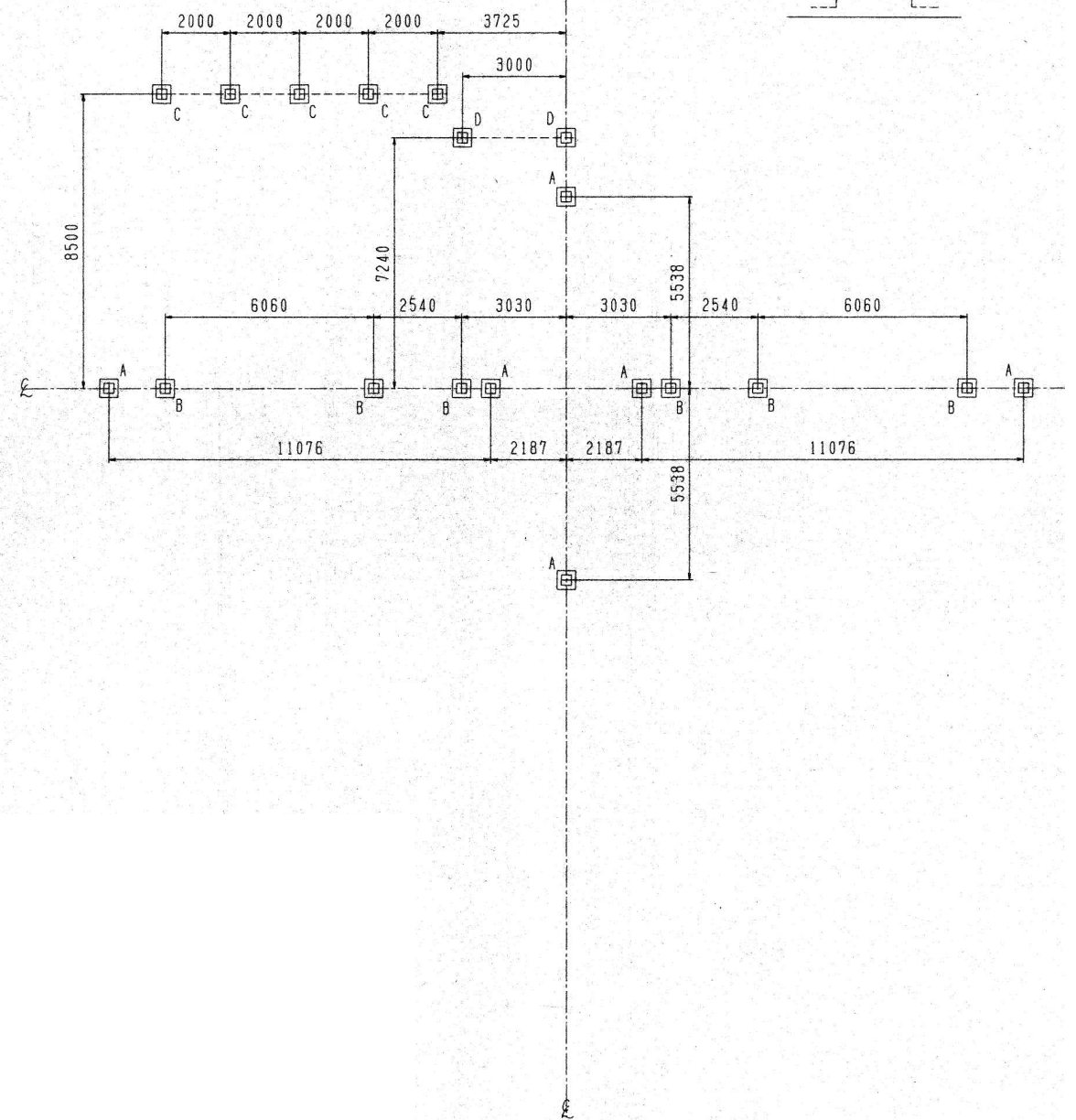
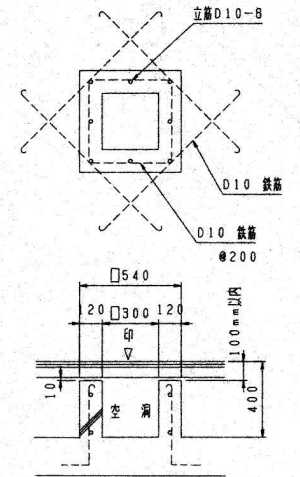




器具コート配置図 S=1/100

基礎内訳表		
A	バレーボール用基礎	6個 撤去
B	バドミントン用基礎	6個 撤去
C	低鉄棒用基礎	5個 撤去
D	回転木用基礎	2個 現況のまま
合 計		19個

基礎詳細 1/20



基礎配置図 S=1/100

村 上 市

工事名称  
村上市屋内遊び場空調等整備工事(建築工事)  
図面名称  
現況コート配置、基礎図

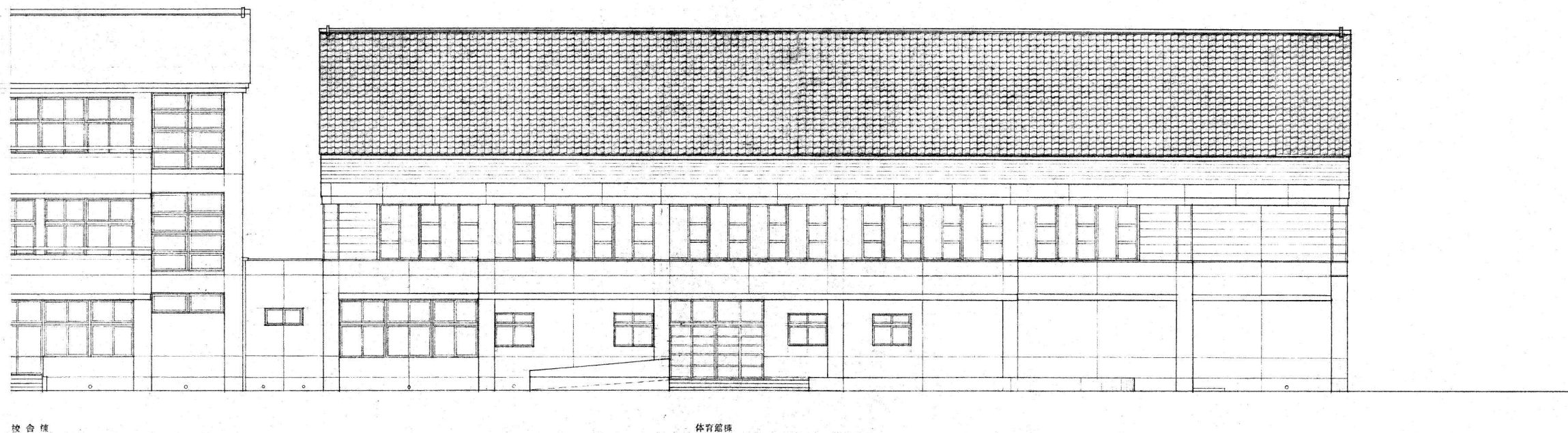
区分  
実施設計

縮尺  
1 : 200

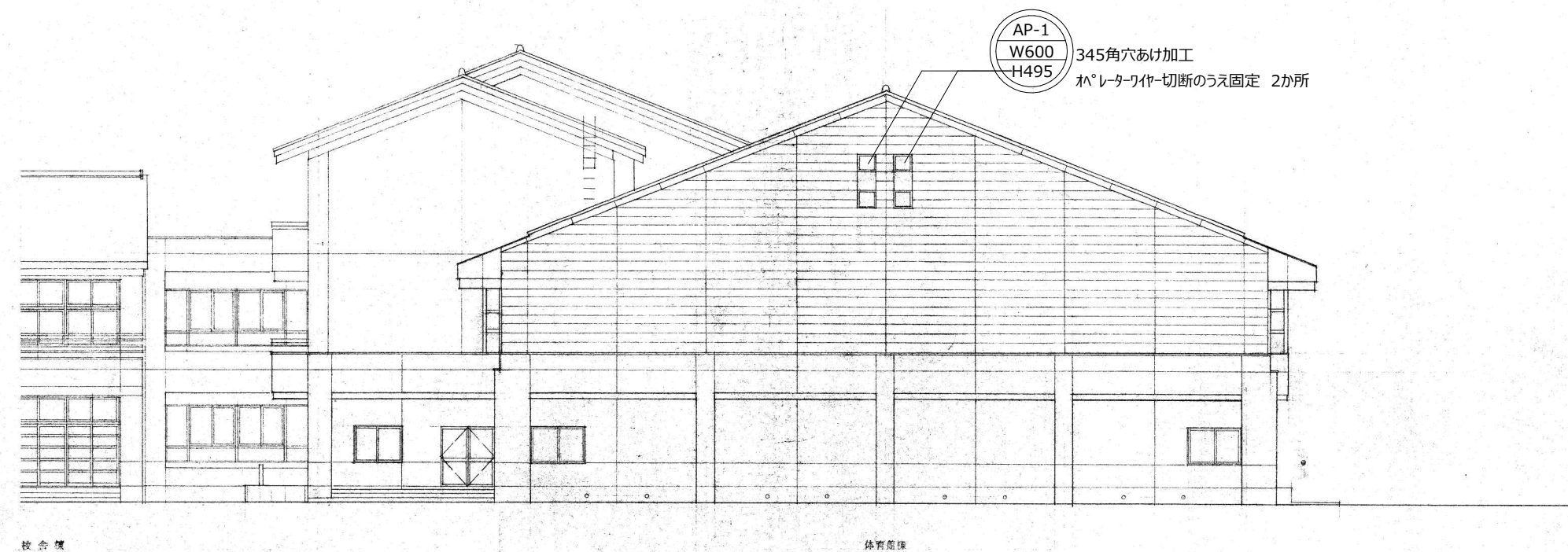
図面番号  
A-11

意 構  
電 機

南側立面図



東側立面図

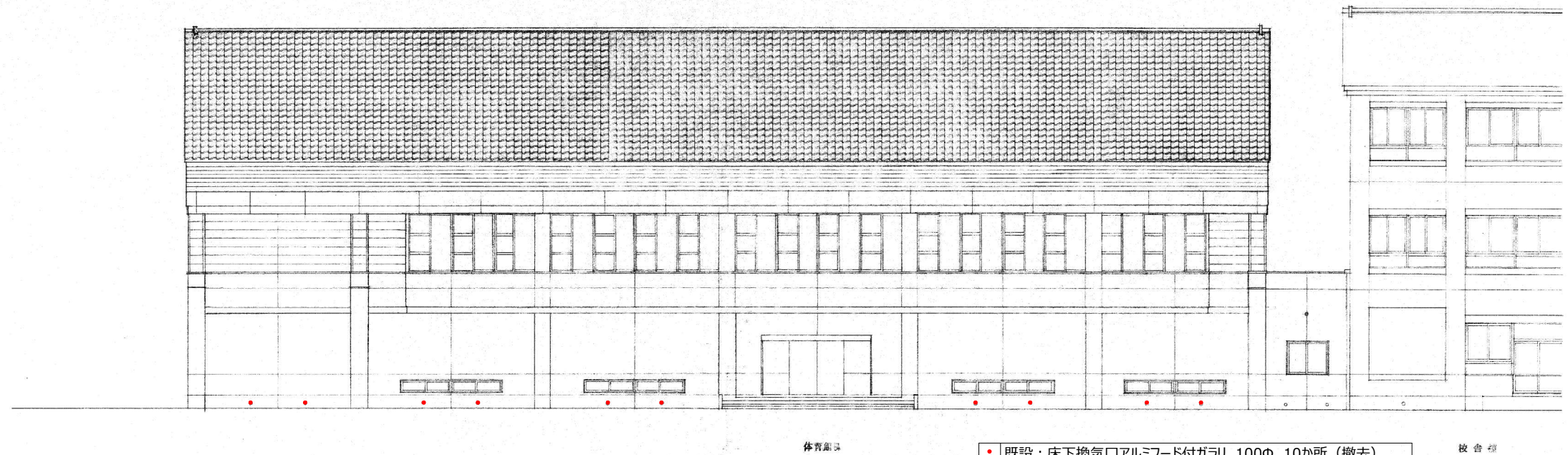


村 上 市

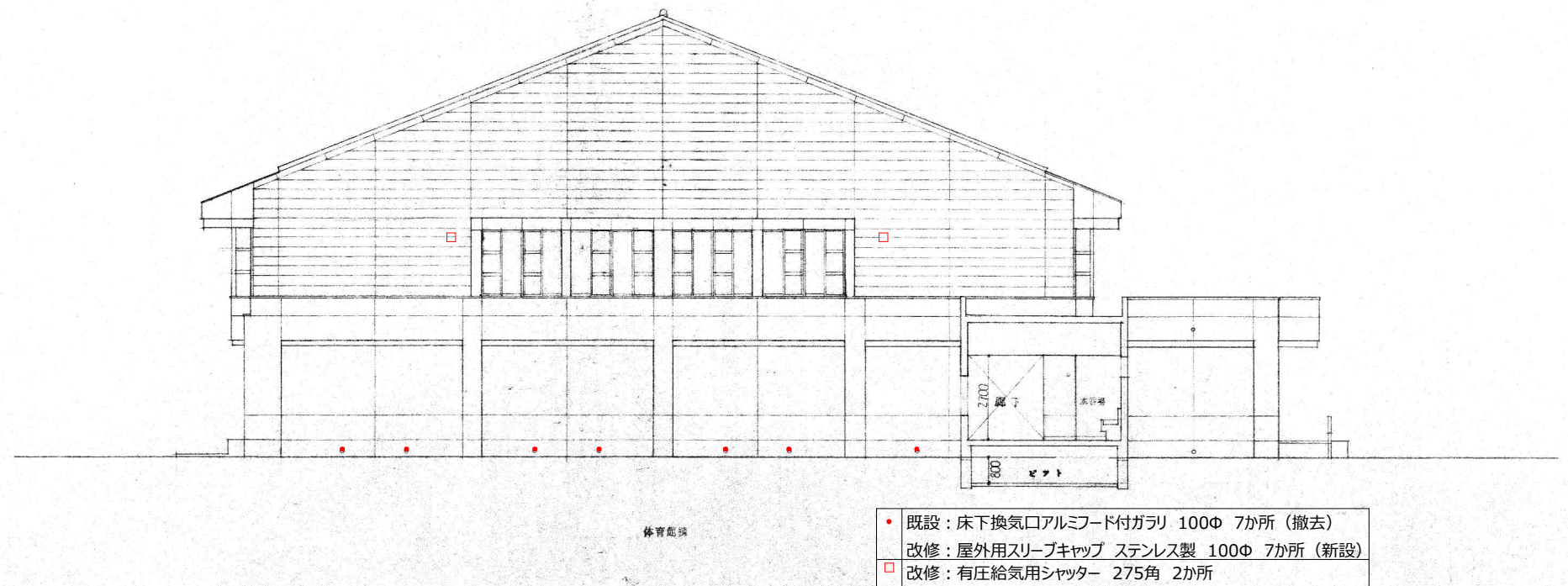
工事名称 村上市屋内遊び場空調等整備工事(建築工事)	区分 実施設計	図面番号 A-12
図面名称 南側、東側立面図	縮尺 1 : 200	意 構 電 機



北側立面図



西側立面図



村 上 市

工事名称  
村上市屋内遊び場空調等整備工事(建築工事)

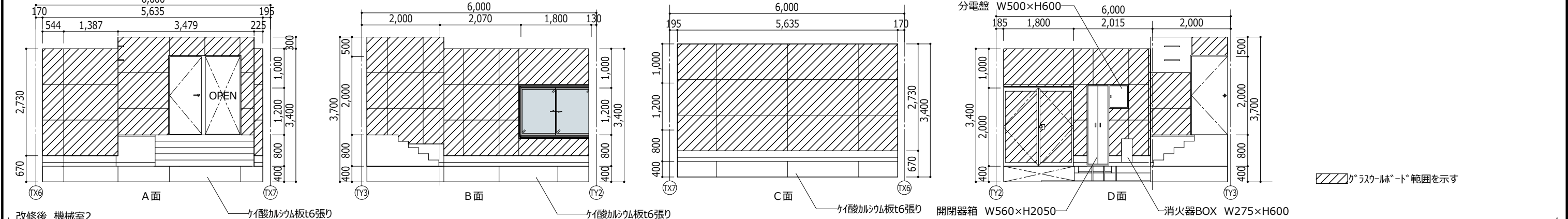
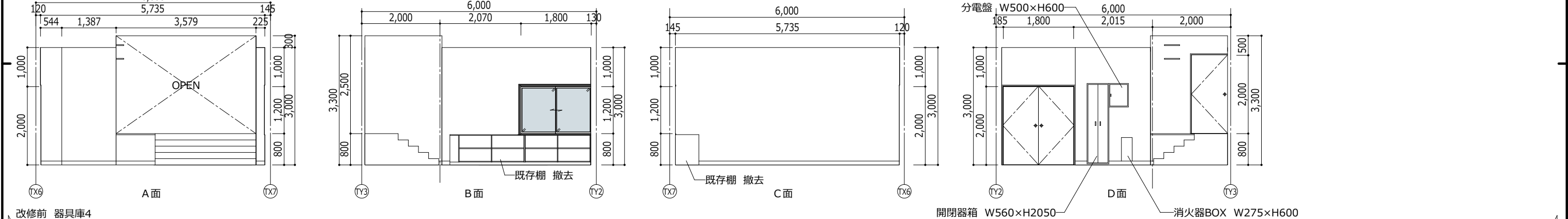
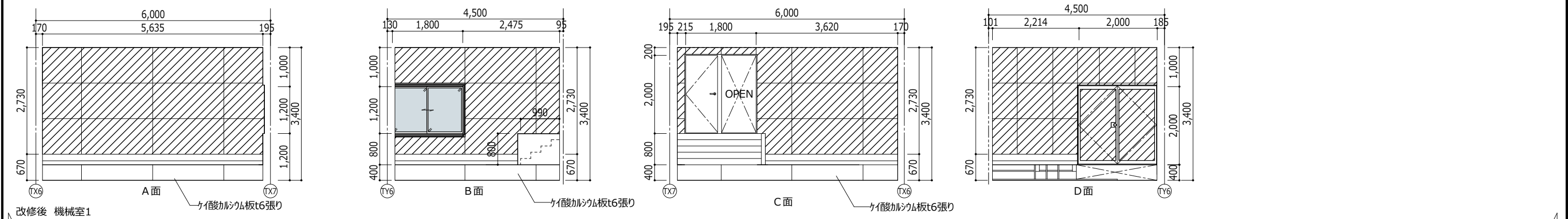
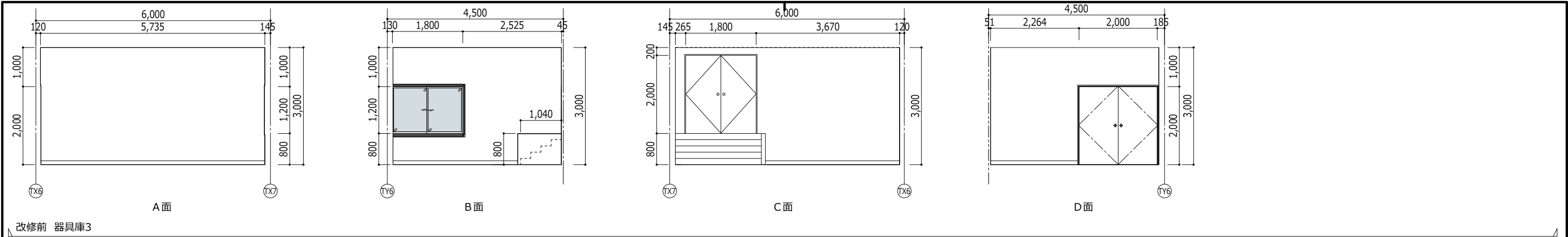
図面名称  
北側、西側立面図

区分  
実施設計

縮尺  
1 : 200

図面番号  
A-13

意 構  
電 機





建具表												S=1：100					
記号	取付位置	数量	①WD アリーナ/器具庫3	1か所	②WD アリーナ/器具庫4	1か所	①LSD 機械室2/ステージ	1か所	②LSD 機械室1/ステージ	1か所	③WD 機械室1/ステージ	1か所					
姿 図																	
	器具庫3側：ガラスウールt50（密度32kg/m <sup>3</sup> ）ガラス加工押え 枠部分：隙間テープt2 下部：パッキンt9				器具庫4側：ガラスウールt50（密度32kg/m <sup>3</sup> ）ガラス加工押え 枠部分：隙間テープt2 下部：パッキンt9				スチール枠共 新設				既設スチール枠内に 新設（無溶接工法） 沓摺ステンレスC-1				
	形式・見込				両開き扉				形式・見込				両開き扉				
	材質・仕上				アリーナ側：（壁用70-リングボートt12）現況のまま 器具庫3側：（ホリ合板t4）枠：EP塗装替え				アリーナ側：（壁用70-リングボートt12）現況のまま 器具庫3側：（ホリ合板t4）枠：EP塗装替え				アリーナ側：（壁用70-リングボートt12）現況のまま 器具庫3側：（ホリ合板t4）枠：EP塗装替え				
	金物				支持 開閉調整 固定 操作				金物				支持 開閉調整 固定 操作				
備考								簡易防音ドア 枠部分：隙間テープt2 下部：パッキンt9				簡易防音ドア 枠部分：隙間テープt2 下部：パッキンt9					
新設 開口部姿図						S=1：50		LSD-2枠納まり図						S=1：30			
						外部：カッター穴あけ Φ275 内部：天然木化粧合板t5（撤去） ガラスウールt50 24K品（撤去） 木枠 集成材45×12 EP塗（新設）								新設 LGS壁詳細図		S=1：10	
既存基礎撤去図						S=1：50		新設 屋外機械基礎断面図						S=1：50			
						既存縦胴縁 C-100×50×20×2.3 @600								新設巾木部分納まり図		S=1：20	
撤去 既存棚姿図						S=1：50		撤去 既存棚姿図						S=1：50			
						既存縦胴縁 C-100×50×20×2.3 @600								新設巾木部分納まり図		S=1：20	
既存基礎撤去部分（予定）								既存基礎撤去部分（予定）									